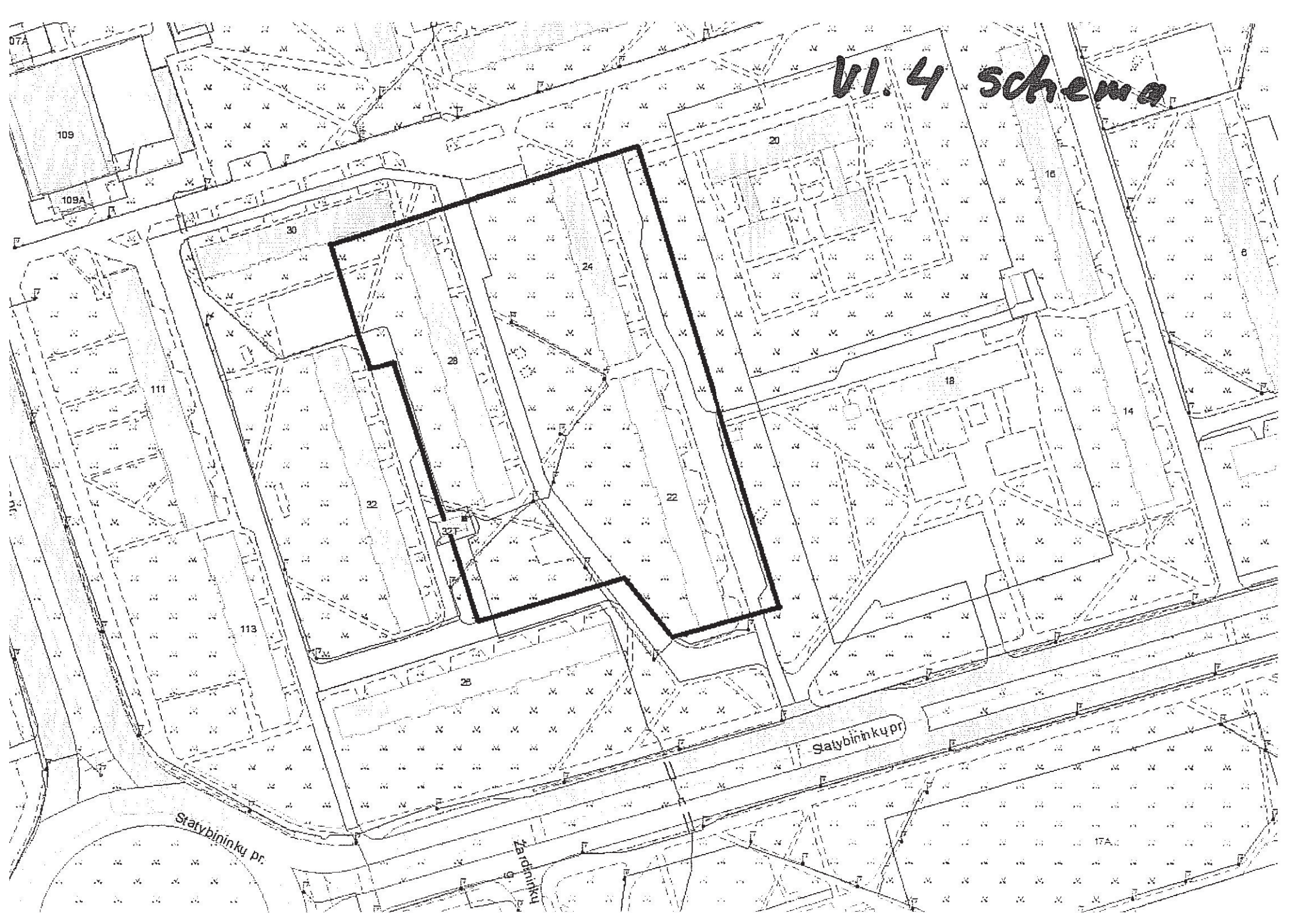
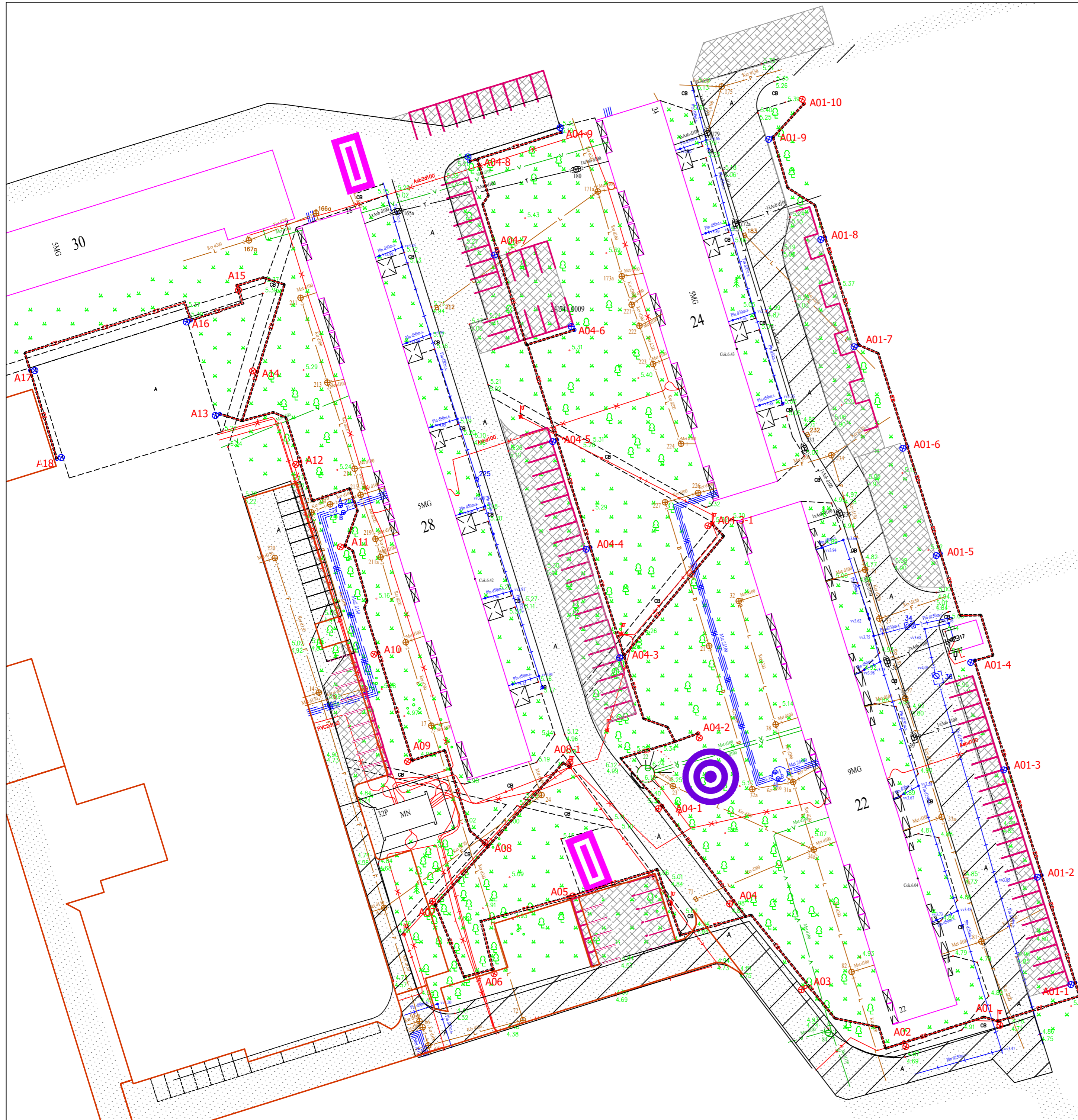



VI. 4 schema

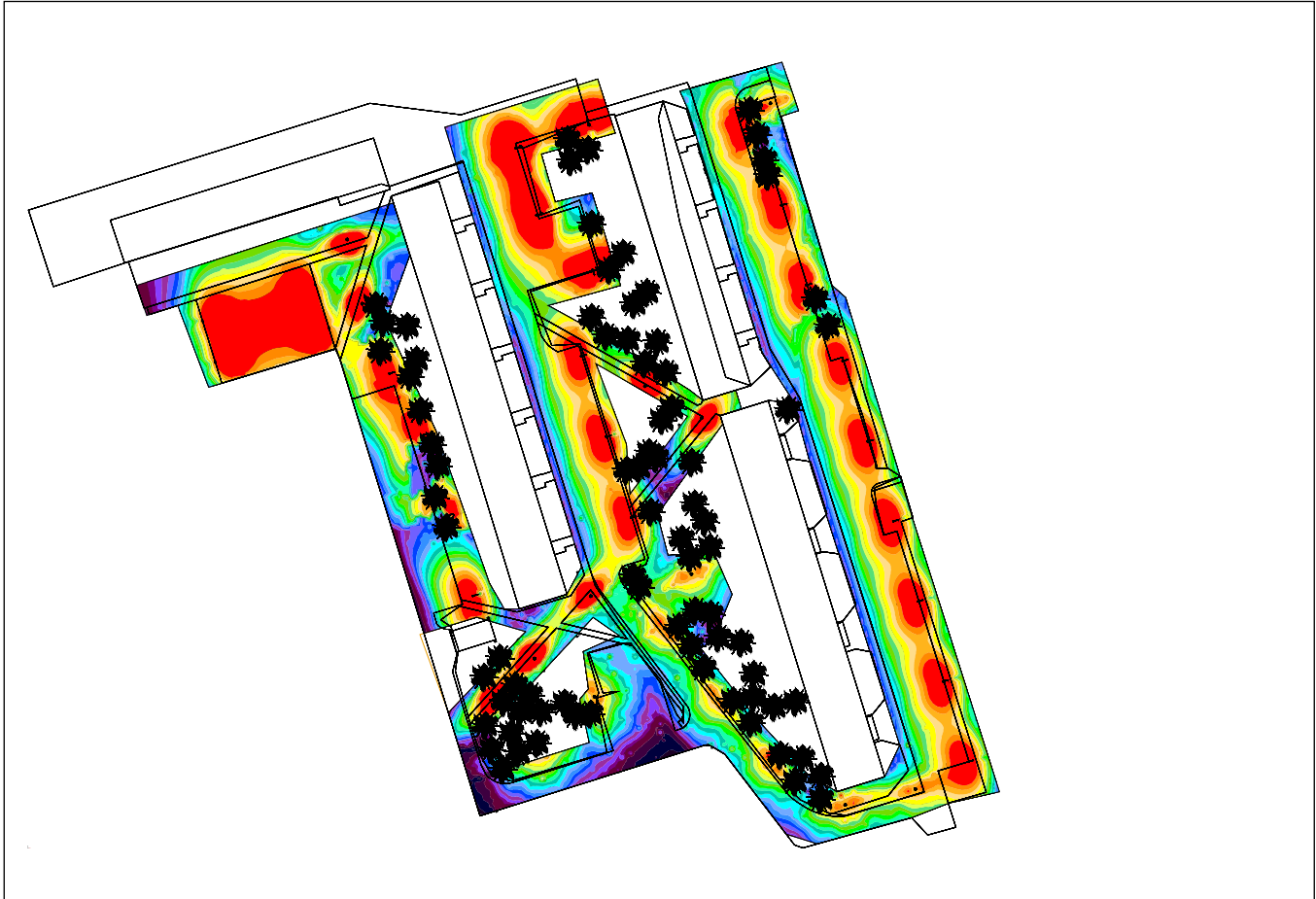




- Projektiniai sprendiniai**
- Projektuojamas apšvietimo kabelis
 - Projektuojamas apšvietimo kabelis gofr. vazdyje
 - Projektuojama toršerinė apšvietimo atrama
 - Projektuojama gatvės apšvietimo atrama
 - Demontuojama esama apšvietimo atrama

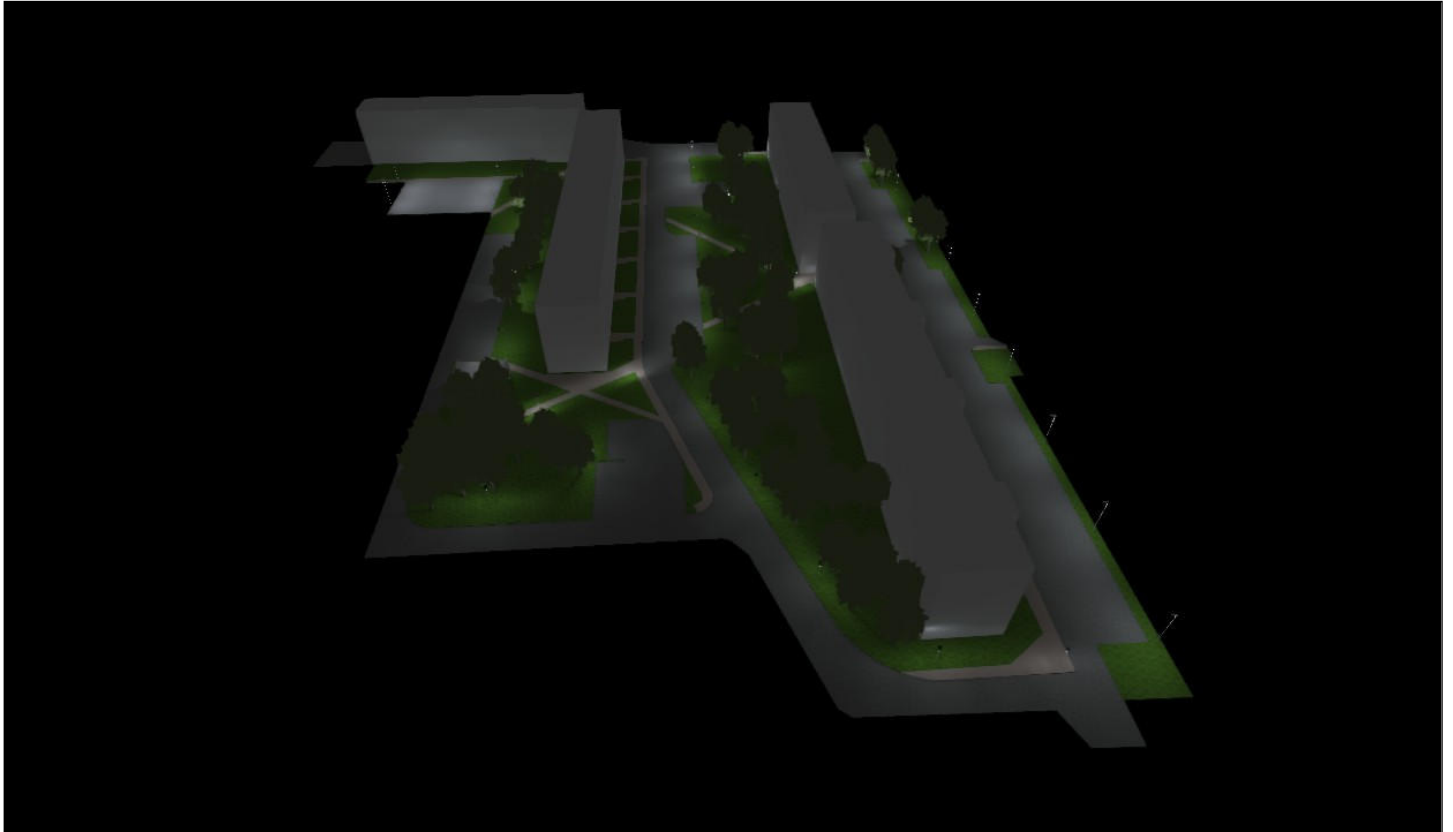
0	2017	STATYBOS KONKURSUI IR LEIDIMUI	
LAIDA	DATA	LAIDOS STATUSAS. KEITIMO PRIEŠTIS (JEI TAIKOMA)	
KVAL. PATV. DOK. NR.	 Zalgirio g. 90, Vilnius, tel. (652)108745, info@kelvista.lt	KLAIPĖDOS MIESTO SAVIVALDYBĖS PABIRIŲ NAMŲ KIEMŲ AP VIETIMO TECHNINIO DARBO PROJEKTO PARENGIMAS TERITORIJOJE TIES STATYBININKŲ PR. 22, 24, 28, KLAIPĖDOJE, AP VIETIMO ĮRENGIMAS	
26581	SPDV	R.Steponavičiūtė Aleksiejėnė	
			DOKUMENTO PAVADINIMAS
			Ap vietimo elektros tinklų į dėstymo schema
			LAIDA
			0
LT	STATYTOJAS IR (ARBA) UŠAKOVAS KLAIPĖDOS MIESTO SAVIVALDYBĖS ADMINISTRACIJA	DOKUMENTO YMUO K-TDP-17/22-14-EA.BS-1	LAPAS LAPŲ
			1 1

Site 1 (86)

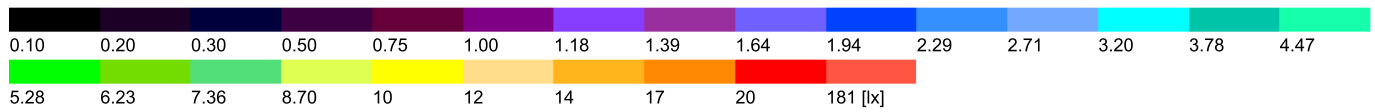
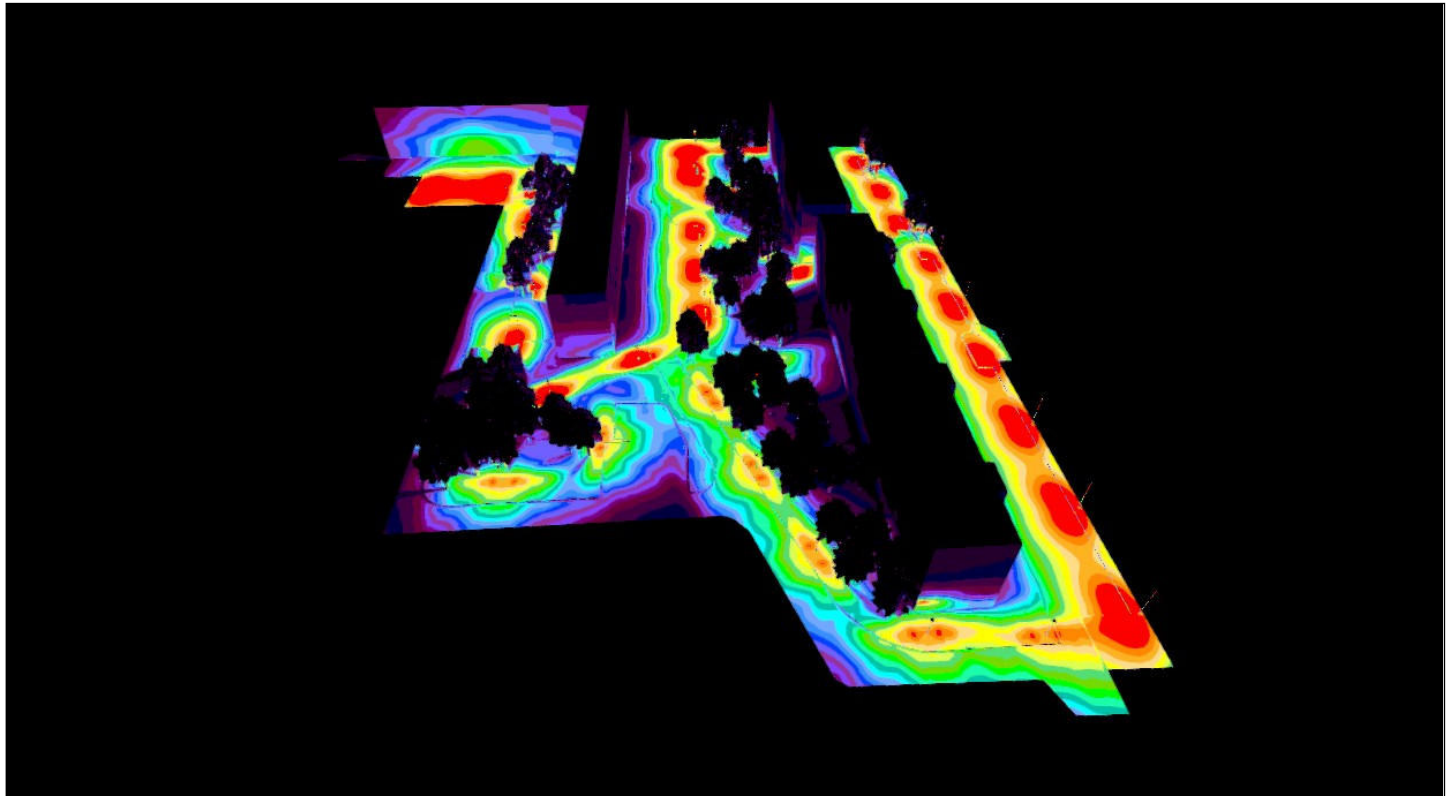


Scale: 1 : 1750

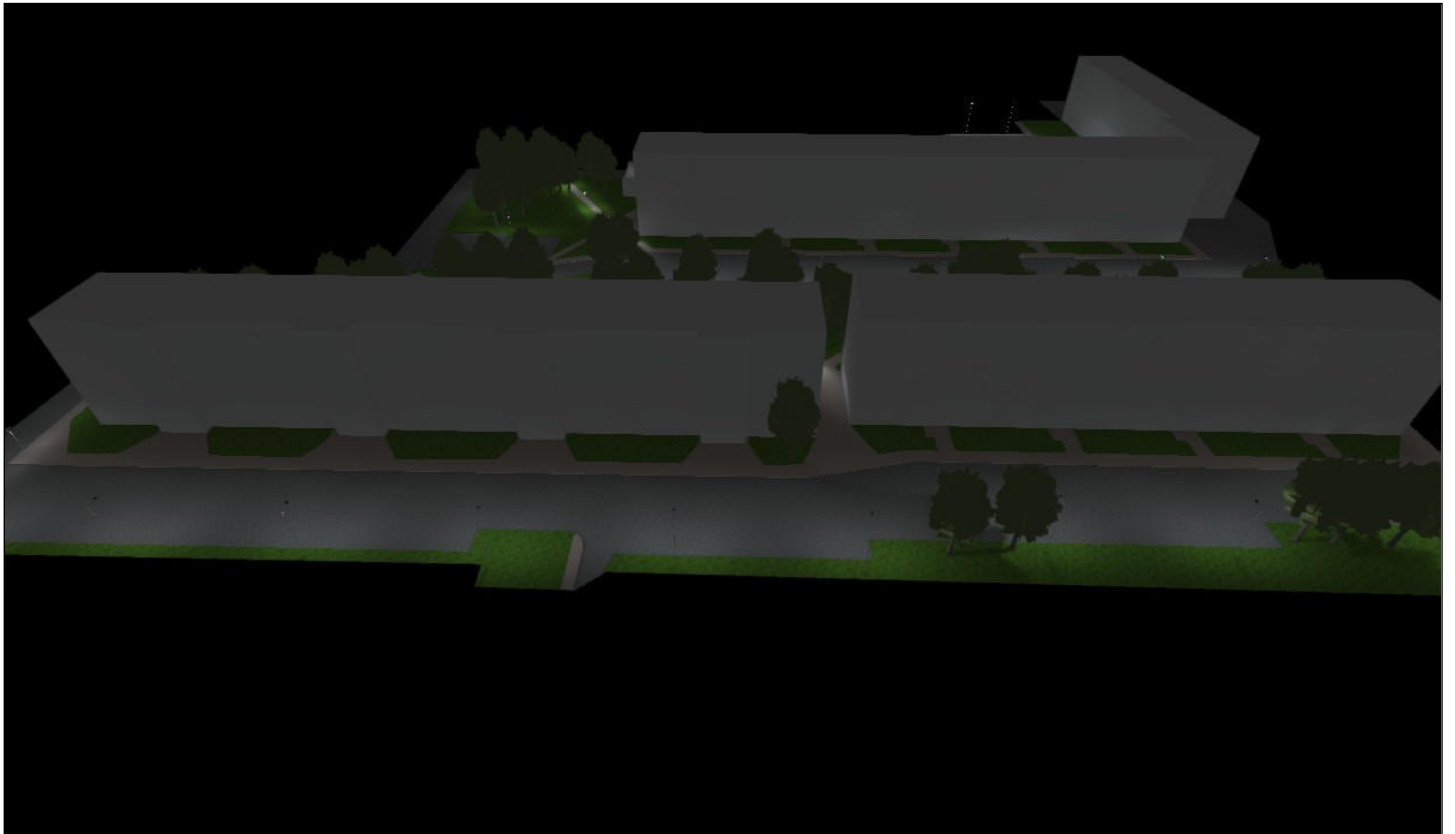
Site 1 (88)



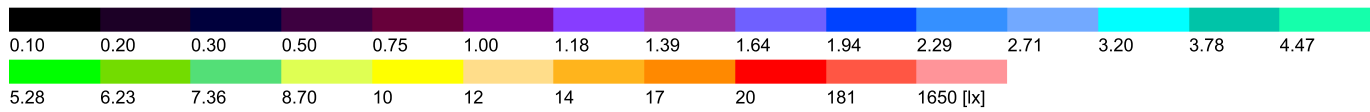
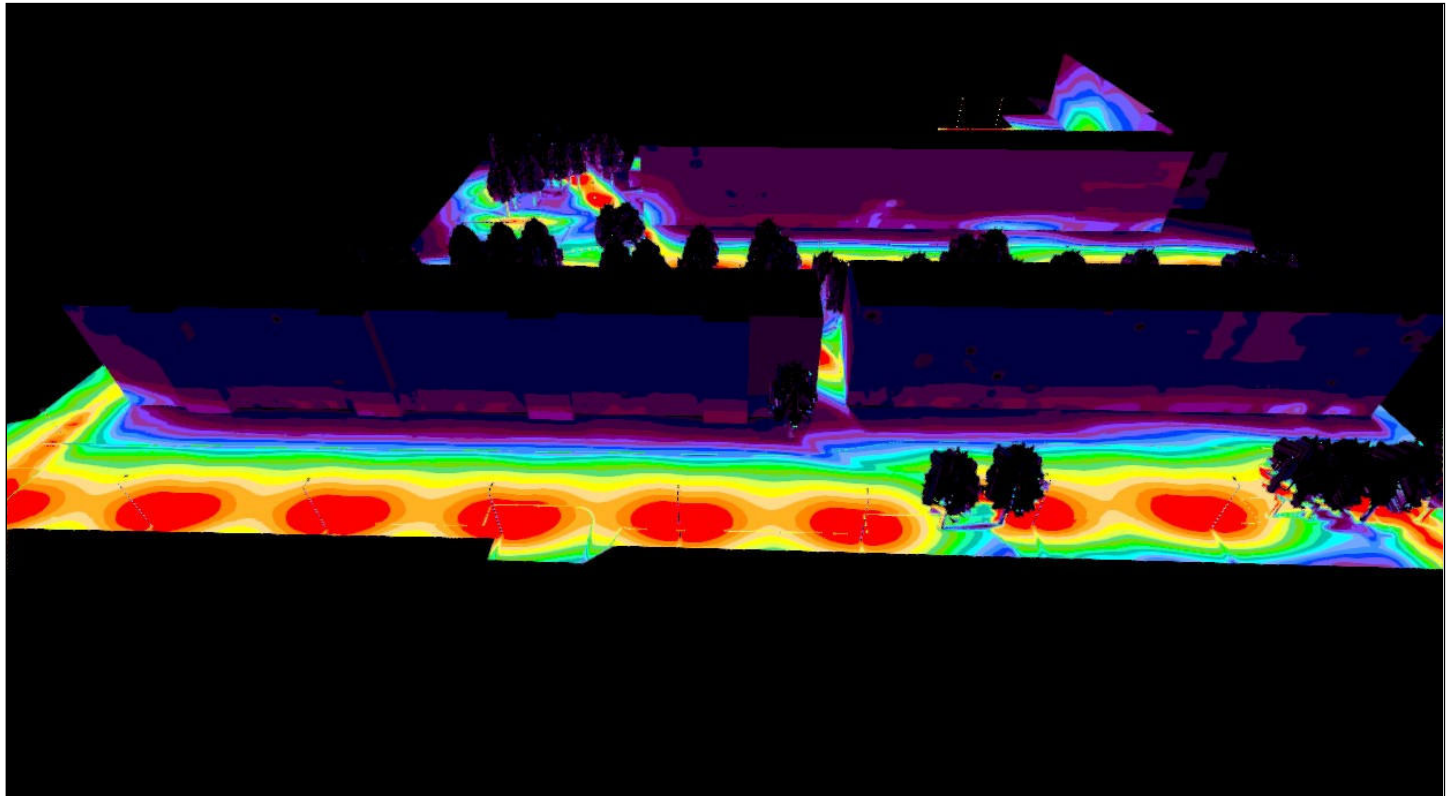
Site 1 (89), Illuminance values in [lx]



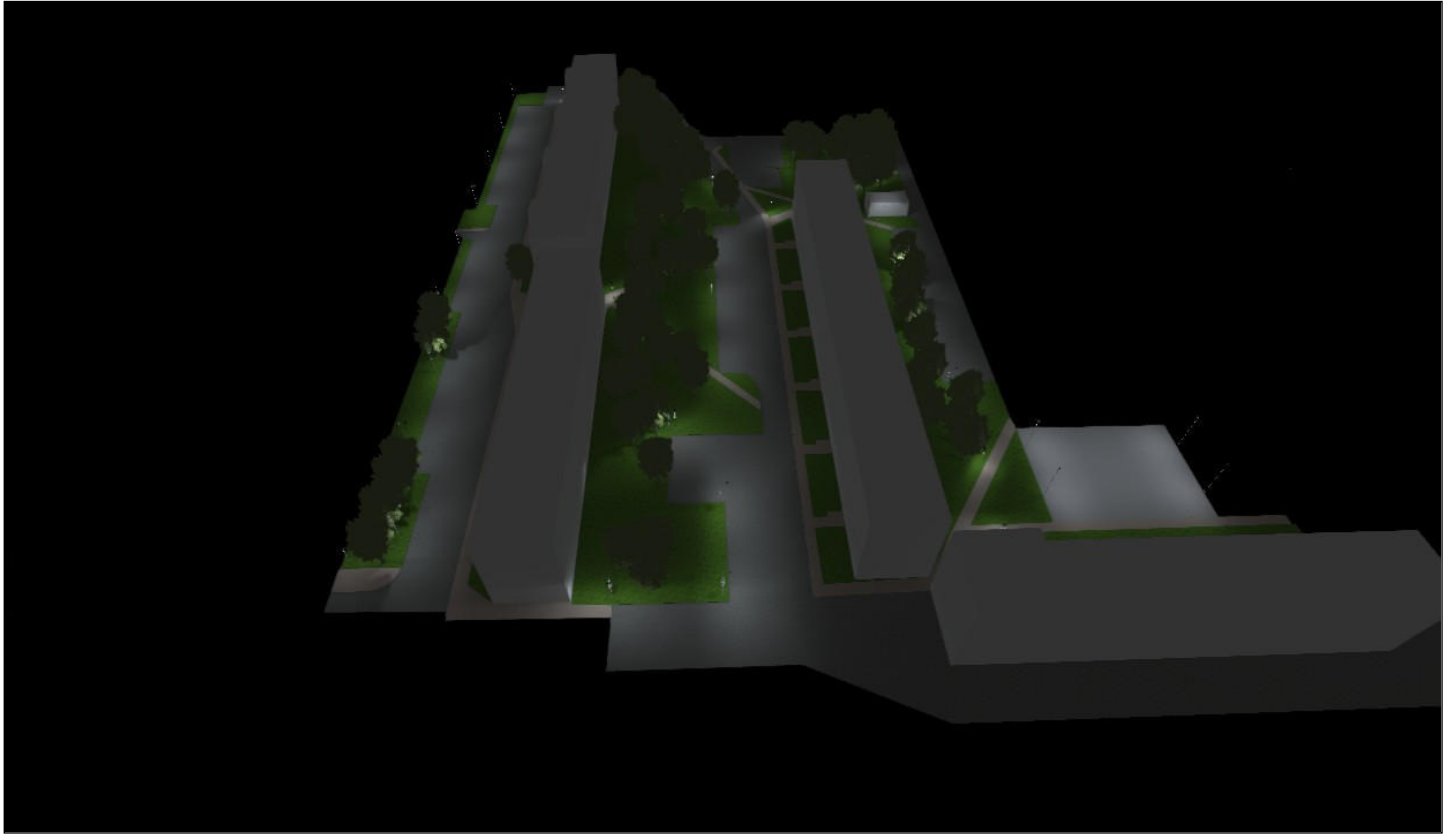
Site 1 (90)



Site 1 (91), Illuminance values in [lx]



Site 1 (92)



Site 1 (93), Illuminance values in [lx]

