

DETALIOJO PLANO SPRENDINIŲ ĮGYVENDINIMO SUTARTIS

2017 m. vasaris 8 d. Nr. 49-319
Klaipėda

Klaipėdos miesto savivaldybės administracija, atstovaujama Savivaldybės administracijos direktoriaus Sauliaus Budino, toliau vadinama **Savivaldybe**, ir UAB „Lidl Lietuva“, atstovaujama valdybos nario Mariaus Kybarto ir nekilnojamojo turto departamento vadovo Mariaus Motiejaičio, toliau vadinama **Bendrove**, vadovaujantis Klaipėdos miesto tarybos 2000 m. birželio 1 d. sprendimu Nr. 32 patvirtintu kvartalo prie Kosmonautų g. tęsinio iki Pievų ir Rokiškio gatvių detaliuoju planu (toliau – **Detalusis planas**), susitaria ir sudaro šią sutartį.

I. SUTARTIES OBJEKTAS

1. Šios Sutarties objektas yra Detaliajame plane numatytos, 2.1 punkte nurodytos infrastruktūros įrengimas (toliau – **Infrastruktūra**). Sutartis yra neatlygintina.

II. SUTARTIES SĄLYGOS

2. **Bendrovė**, siekdama gauti statybą leidžiantį dokumentą gyvenamosios paskirties daugiabučio namo su prekybos paskirties patalpomis, Šiaurės pr. 13, Klaipėdoje, (toliau - Objektas) bei vadovaudamasi galiojančio Detaliojo plano sprendiniais, įsipareigoja:

2.1. atlikti Detaliojo plano korektūrą ir/ar keitimą, sprendiniuose numatyti ir suplanuoti įvažiavimą į Detaliuoju planu suplanuotą žemės sklypą Nr. 27, patikslinti žemės sklypui Šiaurės pr. 13, Klaipėdoje, įregistruotą servitutą, suplanuoti kitą viešą ir privačią Infrastruktūrą žemės sklypų Šiaurės pr. 11, Klaipėdoje, ir Šiaurės pr. 13, Klaipėdoje, prieigose;

2.2. parengus Detaliojo plano korektūros ir/ar keitimo dokumentą suprojektuoti, išimti statybą leidžiantį dokumentą ir įrengti Infrastruktūrą pagal pridedamą Principinę Infrastruktūros sutvarkymo prie sklypo Šiaurės pr. 13, Klaipėdoje, schemą (Priedas Nr. 1);

2.3. techninio projekto bendrųjų rodiklių lentelėje nurodyti, kad rekonstruojama Infrastruktūra yra Klaipėdos miesto savivaldybės (kodas 111100775) nuosavybė;

2.4. atstatyti komunikacijų tiesimo metu atsiradusias dangas;

2.5. numatytų darbų atlikimui parinkti kvalifikuotą projektuotoją ir rangovą bei užtikrinti statybos techninės priežiūros vykdymą per visą statybos laikotarpį;

2.6. Savivaldybės vardu išimti projektavimo bei prisijungimo sąlygas, reikalingus sutikimus, pateikti projektą Lietuvos Respublikos statybos leidimų ir statybos valstybinės priežiūros informacinėje sistemoje „Infostatyba“ statybą leidžiančiam dokumentui gauti;

2.7. atlikti pastatytų Infrastruktūros statinių išpildomąsias nuotraukas, kadastrinių matavimų bylas bei suderinti jas su VĮ „Registru centras“ ir organizuoti šios sutarties 2.1. punkte nurodytų Infrastruktūros statinių statybos užbaigimo dokumento gavimą, pateikiant prašymą ir reikiamus dokumentus atitinkamai institucijai;

2.8. gavus statybos darbų užbaigimo dokumentą, atliktus Infrastruktūros įrengimo darbus neatlygintinai perduoti Klaipėdos miesto savivaldybei (kodas 111100775) šios sutarties pagrindu teisei registracijai, pasirašant atliktų darbų priėmimo–perdavimo aktą;

2.9. per 30 (trisdešimt) kalendorinių dienų po statybos užbaigimo perdavimo–priėmimo aktu perduoti Savivaldybei pastatytų Infrastruktūros statinių statybos užbaigimo aktą, statybos leidimą, kadastrinių matavimų bylas, statybos vykdymo dokumentaciją, vieną projekto dalies egzempliorių su spaudais „TAIP PASTATYTA“ ir vieną projekto dalies egzempliorių skaitmenine forma;

2.10. prižiūrėti prie sklypo Šiaurės pr. 13, Klaipėdoje, įrengtą infrastruktūrą, išskyrus elektromobilių bei elektroninių dviračių krovimo stotelę, kurias po priėmimo–perdavimo akto prižiūrės Savivaldybė arba AB ESO.

3. Savivaldybė įsipareigoja:

- 3.1. gauti Nacionalinės žemės tarnybos sutikimą Infrastruktūros objektų projektavimui ir statybai valstybinėje žemėje bei derinti tinkamai parengtą techninį projektą;
- 3.2. įstatymų nustatyta tvarka išduoti Bendrovei visus sutikimus ir leidimus, reikalingus Infrastruktūros projektavimo ir statybos darbams vykdyti ir visokeriopai bendradarbiauti su Bendrove, vykdam šioje sutartyje numatytus įsipareigojimus;
- 3.3. dalyvauti pastatytų Infrastruktūros statinių statybos užbaigimo procese;
- 3.4. ne vėliau kaip per 30 (trisdešimt) kalendorinių dienų po prašymo iš Bendrovės gavimo priimti tinkamai pastatytus Infrastruktūros įrengimo darbus šios sutarties pagrindu teisinei registracijai, pasirašant atliktų darbų priėmimo–perdavimo aktą.
4. Savivaldybei pateikus VĮ „Registų centras“ prašymą registruoti Infrastruktūrą ir gavus iš VĮ „Registų centras“ atsisakymą registruoti Infrastruktūrą, Bendrovė įsipareigoja pašalinti Infrastruktūros atsisakymo registruoti priežastį, kiek tai susiję su Bendrovės vykdyta veikla.
5. Šalys pareiškia ir susitaria, kad naujai sukurta Infrastruktūra bus patikslinta po Detaliojo plano korektūros ir/ar keitimo procedūrų bei techninio projekto sprendinių suderinimo ir bus Klaipėdos miesto savivaldybės (kodas 111100775) nuosavybė, patikėjimo teise valdoma Klaipėdos miesto savivaldybės administracijos, šios sutarties ir kitų teisės aktų pagrindu.
6. Šalys susitaria, kad ši sutartis yra neatlygintina.
7. Šalys susitaria, kad garantiniu laikotarpiu Bendrovė atliks Infrastruktūros statinių garantinę priežiūrą.
8. Ši sutartis nesuteikia teisės vienai sutarties šaliai sudaryti sandorius ar kitaip veikti kitos šalies ar abiejų šalių vardu, sukuriant bendras šalių prievoles su trečiaisiais asmenimis.

III. ŠALIŲ ATSAKOMYBĖ

9. Sutarties šalys neatsako už visišką ar dalinį savo įsipareigojimų nevykdymą, jei tai įvyksta dėl nenugalimos jėgos aplinkybių (force majeure). Tokiu atveju Sutarties šalys vadovaujasi Lietuvos Respublikos CK 6.212 str. ir Lietuvos Respublikos Vyriausybės 1996-07-15 nutarimu Nr. 840 patvirtintomis Atleidimo nuo atsakomybės, esant nenugalimos jėgos aplinkybėms, taisyklėmis.

IV. KITOS SUTARTIES SĄLYGOS

10. Bendrovei neįvykdžius šioje sutartyje numatytų įsipareigojimų, Savivaldybė pasilieka sau teisę nepasirašyti gyvenamosios paskirties daugiabučio namo su prekybos paskirties patalpomis, Šiaurės pr. 13, Klaipėdoje, statybos užbaigimo dokumento.
11. Ši sutartis įsigalioja nuo jos pasirašymo dienos iki visiško šalių įsipareigojimų įvykdymo.
12. Ši sutartis galioja ir šalių teisių perėmėjams.
13. Sutartis gali būti nutraukta, pakeista ar papildyta sutarties šalių rašytiniu susitarimu.
14. Ginčai, kilę tarp šalių dėl šios sutarties sąlygų vykdymo, sprendžiami šalių susitarimu. Šalims nesusitarus, ginčai sprendžiami Lietuvos Respublikos įstatymų nustatyta tvarka.
15. Ši sutartis pasirašyta 2 (dviem) vienodą juridinę galią turinčiais egzemplioriais, po vieną kiekvienai sutarties šaliai.

V. SUTARTIES PRIEDAI

16. Priedas Nr. 1 – Principinė Infrastruktūros sutvarkymo schema prie sklypo Šiaurės pr. 13, Klaipėdoje, 1 lapas.

VI. ŠALIŲ REKVIZITAI

Savivaldybė:

Klaipėdos miesto savivaldybės administracija
Kodas 188710823
Liepų g. 11, LT-91502 Klaipėda
Tel. (8 46) 39 60 44, faks. (8 46) 41 00 51

Klaipėdos miesto savivaldybės administracijos
direktorius Saulius Bučinas


A. V.

**Įmonė:**

UAB „Lidl Lietuva“
Įmonės kodas 111791015
PVM kodas LT117910113
Viršuliškių sk. 34-1, LT-05132 Vilnius
Tel. (8 5) 246 18 00, faks. (8 5) 246 18 01

UAB „Lidl Lietuva“ valdybos narys
Marius Kybartas

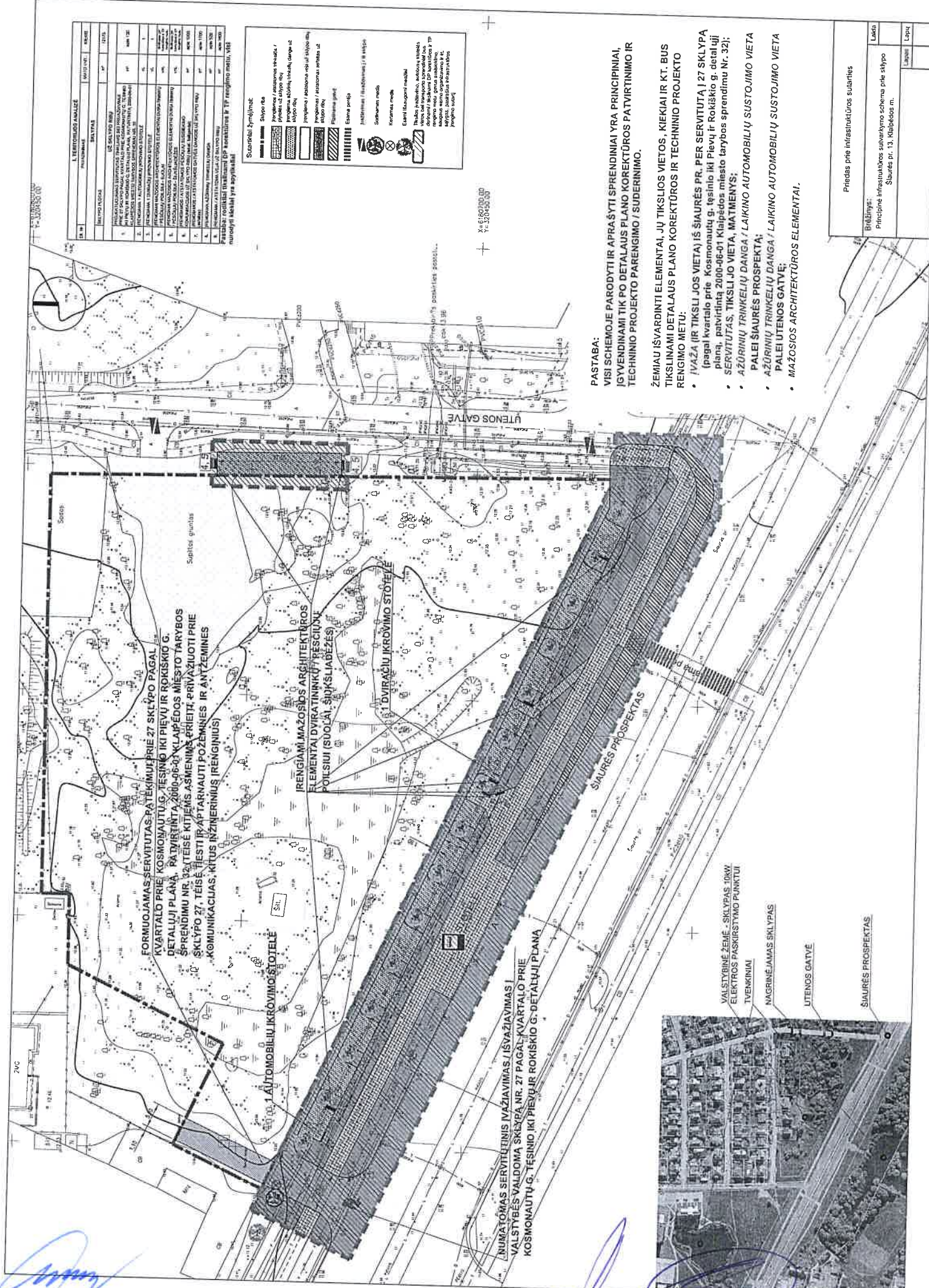
UAB „Lidl Lietuva“ Nekilnojamojo turto
departamento vadovas
Marius Motiejaitis


A. V.



Parengė
Savivaldybės administracijos direktoriaus pavaduotoja

Elida Mantulova, tel. 39 60 32
2017-01-31



| L. TERITORIJOS ANALIZĖ | | METRAŽIS | REIKŠMIS |
|------------------------|---------------------------------|----------|----------|
| 1. | PROJEKTO TERITORIJOS | 100000 | 100% |
| 2. | PROJEKTO TERITORIJOS DĖŽIŲ | 10000 | 10% |
| 3. | PROJEKTO TERITORIJOS PAVIRŠIAUS | 10000 | 10% |
| 4. | PROJEKTO TERITORIJOS ŽEMŲ | 10000 | 10% |
| 5. | PROJEKTO TERITORIJOS VANDENS | 10000 | 10% |
| 6. | PROJEKTO TERITORIJOS ŽALYBŲ | 10000 | 10% |
| 7. | PROJEKTO TERITORIJOS ŽALYBŲ | 10000 | 10% |
| 8. | PROJEKTO TERITORIJOS ŽALYBŲ | 10000 | 10% |
| 9. | PROJEKTO TERITORIJOS ŽALYBŲ | 10000 | 10% |
| 10. | PROJEKTO TERITORIJOS ŽALYBŲ | 10000 | 10% |
| 11. | PROJEKTO TERITORIJOS ŽALYBŲ | 10000 | 10% |
| 12. | PROJEKTO TERITORIJOS ŽALYBŲ | 10000 | 10% |
| 13. | PROJEKTO TERITORIJOS ŽALYBŲ | 10000 | 10% |
| 14. | PROJEKTO TERITORIJOS ŽALYBŲ | 10000 | 10% |
| 15. | PROJEKTO TERITORIJOS ŽALYBŲ | 10000 | 10% |
| 16. | PROJEKTO TERITORIJOS ŽALYBŲ | 10000 | 10% |
| 17. | PROJEKTO TERITORIJOS ŽALYBŲ | 10000 | 10% |
| 18. | PROJEKTO TERITORIJOS ŽALYBŲ | 10000 | 10% |
| 19. | PROJEKTO TERITORIJOS ŽALYBŲ | 10000 | 10% |
| 20. | PROJEKTO TERITORIJOS ŽALYBŲ | 10000 | 10% |

Suaukštinti žymėjimai:

- 1. Šilumos šaltinis
- 2. Priešgaisrinė apsauga
- 3. Priešgaisrinė apsauga
- 4. Priešgaisrinė apsauga
- 5. Priešgaisrinė apsauga
- 6. Priešgaisrinė apsauga
- 7. Priešgaisrinė apsauga
- 8. Priešgaisrinė apsauga
- 9. Priešgaisrinė apsauga
- 10. Priešgaisrinė apsauga
- 11. Priešgaisrinė apsauga
- 12. Priešgaisrinė apsauga
- 13. Priešgaisrinė apsauga
- 14. Priešgaisrinė apsauga
- 15. Priešgaisrinė apsauga
- 16. Priešgaisrinė apsauga
- 17. Priešgaisrinė apsauga
- 18. Priešgaisrinė apsauga
- 19. Priešgaisrinė apsauga
- 20. Priešgaisrinė apsauga

1:50000
1:20000

PASTABA:
VISI SCHEMOJE PARODYTI IR APRASŲTI SPRENDIMAI YRA PRINCIPINIAI, ĮGYVENDINAMI TIK PO DETALIAUS PLANO KOREKTŪROS PATVIRTINIMO IR TECHNINIO PROJEKTO PARENGIMO / SUDERINIMO.

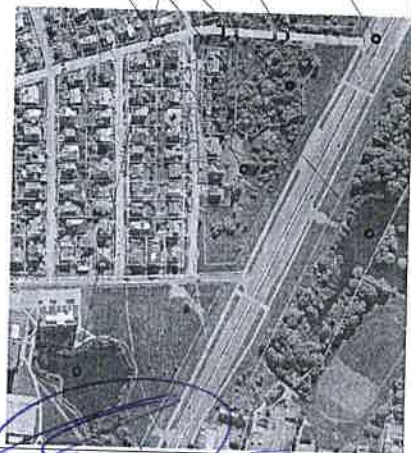
- ŽEMIAU ĮSVAIRDINTI ELEMENTAI JUŲ TIKSLIOS VIETOS, KIEKIAI IR KT. BUS TIKSLINAMI DETALIAUS PLANO KOREKTŪROS IR TECHNINIO PROJEKTO RENGIMO METU:
- ĮVAŽA (IR TIKSLI JOS VIETA) Į ŠIAURĖS PR. PER SERVITUTĄ Į 27 SKLYPĄ (pagal kvartalo prie Kosmonautų g. tęsinio iki Pievų ir Rokiškių g. detalų planą, patvirtintą 2000-06-01 Klaipėdos miesto tarybos sprendimu Nr. 32);
 - AZŪRINIŲ TRINKELIŲ DANGA / LAIKINO AUTOMOBILIŲ SUSTOJIMO VIETA PALEI ŠIAURĖS PROSPEKTA;
 - AZŪRINIŲ TRINKELIŲ DANGA / LAIKINO AUTOMOBILIŲ SUSTOJIMO VIETA PALEI LITENOS GATVĖ;
 - MAŽOSIOS ARCHITEKTŪROS ELEMENTAI.

FORMUOJAMAS SERVIDUTAS PATEKIMUI PRIE 27 SKLYPO PAGAL KVARTALO PRIE KOSMONAUTŲ G. TĚSINIO IKI PIEVŲ IR ROKIŠKIO G. DETALŲ PLANŲ, PATVIRTINTŲ 2000-06-01 KLAIPĖDOS MIŠTOS TARYBOS SPRENDIMU NR. 32, TĚSĖ KITIEMS ASMENIMS PĖRIEITI, PRIVAŽIUOTI PRIE SKLYPO 27, TĚSĖ TĚSTI IR APTARNAUTI PO ŽEMĖS IR ANTŽEMINĖS KOMUNIKACIJAS, KITUS INŽINERINIUS ĮRENGINIUS

IRENGIAMŲ MAŽOSIOS ARCHITEKTŪROS ELEMENTŲ DVIKRAČIŲ PĖSĖJIMŲ POILSIO (SOLAR) ŠUKSIAIDĖSĖS

1. DVIKRAČIŲ IKROVIMO STOTELĖ

NUMATOMAS SERVIDUTINIS NAŽIAIVIMAS Į VALSTYBĖS VALDOMŲ SKLYPŲ NR. 27 PAGAL KVARTALO PRIE KOSMONAUTŲ G. TĚSINIO IKI PIEVŲ IR ROKIŠKIO G. DETALŲ PLANŲ



VALSTYBINĖ ŽEMĖ - SKLYPAS 10RW ELEKTROS PASKIRSTYMO PUNKTUI TVENKINIAI

NAGRINĖ JAMAS SKLYPAS

LITENOS GATVĖ

ŠIAURĖS PROSPEKTAS

| | |
|---|---------|
| Priedas prie infrastruktūros suaukštinties | |
| Braižinys: | Laikis |
| Principinė infrastruktūros suaukštymo schema prie sklypo Šiaurės pr. 13, Klaipėdos m. | Lapelis |
| | Lapų |