



KLAIPĖDOS MIESTO SAVIVALDYBĖS ADMINISTRACIJOS DIREKTORIUS

ĮSAKYMAS

DĖL KLAIPĖDOS MIESTO RYTINĖS DALIES A TERITORIJOS SUSISIEKIMO INFRASTRUKTŪROS VYSTYMO SPECIALIOJO PLANO KOREGAVIMO BEI KOREKTŪROS RENGIMO TIKSLŲ

2018 m. gegužės 23 d. Nr. AD1-1280
Klaipėda

Vadovaudamasis Lietuvos Respublikos vietos savivaldos įstatymo 29 straipsnio 8 dalies 2 punktu, Lietuvos Respublikos teritorijų planavimo įstatymo 6 straipsnio 2 dalimi, Susisiekimo komunikacijų inžinerinės infrastruktūros vystymo planų rengimo taisyklių, patvirtintų Lietuvos Respublikos susisiekimo ministro ir Lietuvos Respublikos aplinkos ministro 2006 m. lapkričio 24 d. įsakymu Nr. 3-453/D1-549 (Lietuvos Respublikos susisiekimo ministro ir Lietuvos Respublikos aplinkos ministro 2014 m. rugpjūčio 18 d. įsakymo Nr. 3-334-(E)D1-672 redakcija), 41 ir 42 punktais bei atsižvelgdamas į Klaipėdos rajono savivaldybės administracijos 2018 m. balandžio 24 d. rašte Nr. (5.1.73)-A5-1685 pateiktą pasiūlymą ir į Klaipėdos rajono savivaldybės tarybos 2017 m. gruodžio 21 d. sprendimu T11-407 patvirtintą tunelio po magistraliniu keliu A13 Klaipėda–Liepoja (7,8 km) ir kelių (gatvių) Sendvario seniūnijoje specialiojo plano su žemės paėmimu visuomenės poreikiams sąnaudų ir naudos analize specialiojo plano koncepcijos grafines dalis:

1. N u s p r e n d ž i u rengti Klaipėdos miesto rytinės dalies A teritorijos susisiekimo infrastruktūros vystymo specialiojo plano, patvirtinto Klaipėdos miesto savivaldybės administracijos direktoriaus 2015 m. spalio 12 d. įsakymu Nr. AD1-2997, koregavimą suplanuotos teritorijos dalyje tarp Klaipėdos miesto ribos, Pajūrio g., Vėjo g. ir žemės sklypų Nr. 237-1 ir 268-3 (kadastro Nr. 2101/0039:565 ir 2101/0039418) buvusiame Tauralaukio kaime detaliuoju planu, patvirtintu Klaipėdos miesto savivaldybės tarybos 2006 m. lapkričio 30 d. sprendimu Nr. T2-35, suplanuotos teritorijos (planuojamos teritorijos schema pridedama).

2. N u s t a t a u Klaipėdos miesto rytinės dalies A teritorijos susisiekimo infrastruktūros vystymo specialiojo plano, patvirtinto Klaipėdos miesto savivaldybės administracijos direktoriaus 2015 m. spalio 12 d. įsakymu Nr. AD1-2997, korektūros rengimo tikslus – patikslinti Jungtinės gatvės tęsinio jungtį su Vėjo gatve.

3. P a v e d u Urbanistikos skyriui įsakymo projektą paskelbti savivaldybės interneto svetainėje ir nurodyti, iki kada ir kokių adresu galima susipažinti su planavimo tikslų dokumentais ir teikti pasiūlymus dėl planavimo tikslų, parengti planavimo darbų programą.

4. P a v e d u Architektūros ir miesto planavimo skyriui parengti planavimo sąlygas šio įsakymo 1 punkte nurodyto specialiojo plano korektūrai rengti.

Šis įsakymas gali būti skundžiamas Lietuvos administracinių ginčų komisijos Klaipėdos apygardos skyriui arba Regionų apygardos administracinio teismui, skundą (prašymą) paduodant bet kuriuose šio teismo rūmuose, per vieną mėnesį nuo šio įsakymo paskelbimo dienos.

Savivaldybės administracijos direktorius

Saulius Budinas

Parengė

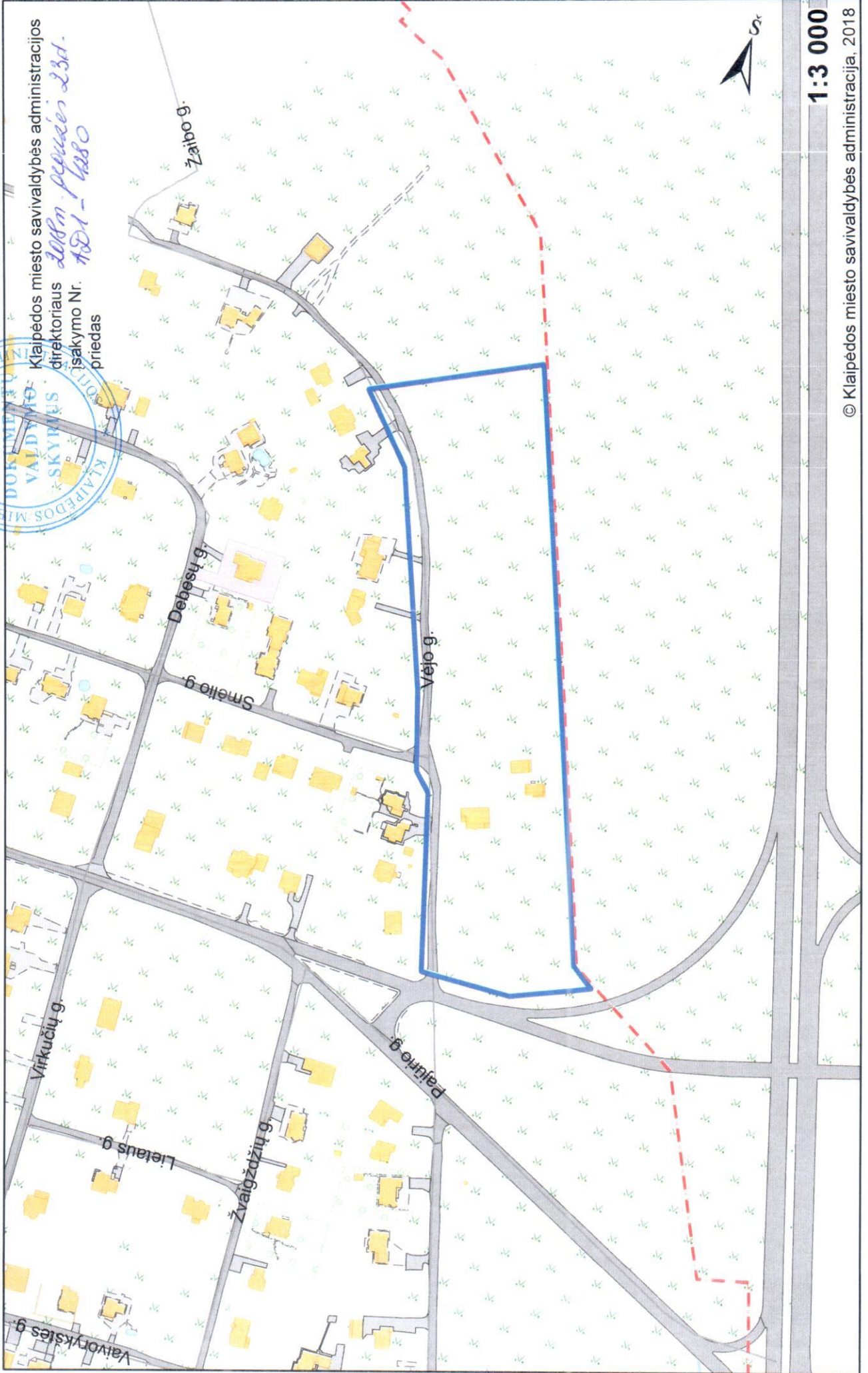
Urbanistikos skyriaus vyriausioji specialistė

Birutė Lenkauskaitė, tel. 39 61 63
2018-04-27





Klaipėdos miesto savivaldybės administracijos
direktorius *Dom. Skyris L.Sd.*
įsakymo Nr. *AD1-1480*
priedas



1:3 000

© Klaipėdos miesto savivaldybės administracija, 2018