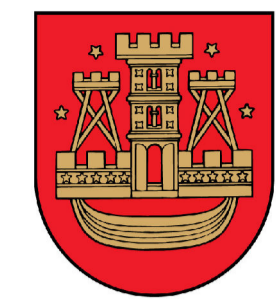
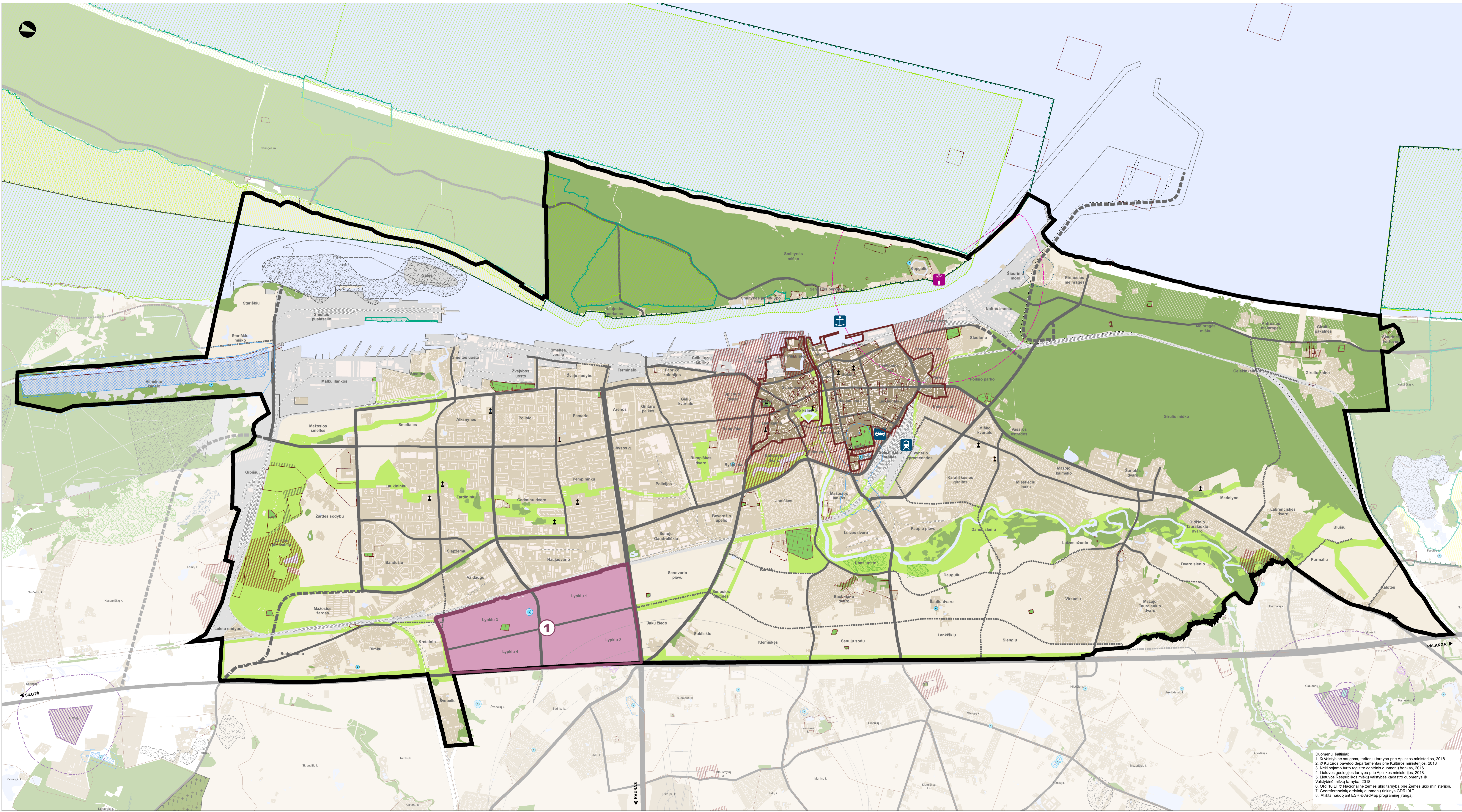


KLAIPĖDOS MIESTO KAPINIŲ PLĖTROS GALIMYBIŲ STUDIJOS PAPILDYMO GALIMŲ KREMATORIUMŲ KLAIPĖDOS MIESTO IR PRIEMIEŠČIŲ TERITORIJOJE STATYBOS ZONŲ NUSTATYMAS



REKOMENDUOJAMŲ KREMATORIUMO STATYBOS ZONŲ SCHEMA. KLAIPĖDOS MIESTO SAVIVALDYBĖS TERITORIJA. 1 VARIANTAS. M 1:20000



Sutartiniai ženklai

- Klaipėdos miesto savivaldybės teritorijos administracinė riba
- Nagrinėjamos teritorijos riba
- Gyvenamųjų vietovių ribos
- Rekomenduojamos krematoriumo statybos zonos
- Klaipėdos miesto savivaldybėje:
 - 1. Klaipėdos laivojė ekonominė zona

Kiti žymėjimai

- Užstatytos teritorijos
- Planuojamos užstatyti teritorijos
- Esamas istorinis daugiafunkcinis centras
- Klaipėdos valstybinio jūrų uosto teritorija
- Išbrauktas infrastruktūros teritorijos
- Vandens
- Atskirųjų želdinių teritorijos
- Mėkai
- Restoracinės teritorijos su dideliu želdinių kiekiu
- Esamos veiktinės kapinės
- Esamos neveiktinės kapinės
- Planuojamos kapinės
- Babžyba (katalikų, protestantų)
- Sinagoga (jūdaiškų)
- Cerkvė (ortodoksų)
- Pelkės ir šaltiniai
- Natūralios (užliejamos ir sausminės) pievos bei gamyklos
- Kietųjų atliekų atliekų sąvartynas
- Pavojingų atliekų laikymo saugojimo aikštė ir surinkimo punktas
- Buitinių atliekų sąvartyno sanitarinė apsaugos zona
- Suskystintų naftos dujų įrenginių apsaugos zona
- Klaipėdos miesto žaliųjų atliekų kompostavimo aikštė
- Gelžinkelio kelių ir jų įrenginių apsaugos zona
- Hidrometeorologijos stotelių apsaugos zona 200 m
- Aerouostas
- Autobusų stotis
- Gelžinkelio stotis
- Klaipėdos valstybinis jūrų uostas
- Krašto apsaugos objektų teritorijos
- Bendrųjų radioklasterių apsaugos zona
- Radioklasteris
- Aerodromo apsaugos zona
- Nekilnojamosios kultūros paveldas
- Nekilnojamojo kultūros paveldo objektų teritorijos
- Nekilnojamojo kultūros paveldo objektų teritorijų apsaugos zona: apsaugos nuo fizinio poveikio pozicija
- Nekilnojamojo kultūros paveldo objektų teritorijų apsaugos zonos vizualinės apsaugos pozicijos

Naudingosios iškasenos

- Naudingųjų iškasenų techniniai
- Vandenviečių sanitarinės apsaugos zonos juostos
- Vandenviečių SAZ: 50 m griežto režimo apsaugos juosta
- Vandenviečių SAZ: 1-oji juosta - griežto režimo apsaugos (atvėrta vandenvietės teritorija)
- Vandenviečių SAZ: 2-oji juosta - mikrobios taršos zonoms
- Vandenvietė

Saugomos teritorijos

- Nacionaliniai ir regioniniai parkai
- Draustiniai
- Natura 2000 teritorijos
- Valstybinių (nacionalinių) ir regioninių parkų apsaugos zonos
- Rezervatų apsaugos zonos

Geležinkeliai

- Esami geležinkelio keliai
- Planuojami geležinkelio keliai

Galvos ir keliai

- A1/A2 kategorijos gatvės / Magistraliniai keliai
- Esamos B1/B2 kategorijos gatvės / Krašto keliai
- Planuojamos B1/B2 kategorijos gatvės
- Esamos C1/C2 kategorijos gatvės / Rajoniniai keliai
- Planuojamos C1/C2 kategorijos gatvės

- Siekiant įgyvendinti planuojamą ūkinę veiklą konkrečioje teritorijoje turi būti vertinama:**
- Aplinkosaugos reikalavimai (reagiuojamas poveikis aplinkai dėl trūkumo, kvapų, taršos);
 - Specialiosiose žemės ir miško naudojimo sąlygose numatyti apribojimai ūkinėms veikloms (apsaugos zonos, sanitarinės apsaugos zonos, saugomos teritorijos, kultūros paveldo teritorijos ir kitos teritorijos, kuriose neleidama statyti), tame tarpe krematoriumų statybai numatyta sanitarinė apsaugos zona – 200 m;
 - Atšikimas higienos normoms, kuriose numatoma, kad kremavimo veikla gali būti vykdoma tik atskiruose pastatuose arba pastatuose, funkciniai atskiruose nuo kitų pastatų, turinčiuose atskirus įvažiavimus;
 - Teritorijos naudojimo būdas – komercinės paskirties objektų teritorijos (K); pobūdis - žemės sklypai kuriuose numatomi statyti krematoriumai, laidojimo namai ir kiti panašios paskirties statiniai (K2);
 - Atšikimas paviršiniams teritorijų planavimo dokumentams;
 - Gyvenamųjų teritorijų plėtra (galimas psichosociacinis poveikis žmonėms būsimose gyvenvietėse) – teritorijos, kuriose vertinant patėtos tendencijos atelyje pagal rengiamą miesto ir rajono bendrųjų planų sprendimus, logiškai gali atsirasti gyvenamosios statybos zonos;
 - Privažiavimo galimybė – patogus ir neklaidus privažiavimas; įvertinamos magistralinių ir krašto kelių apsaugos zonos, kuriose statyba yra nepageidaujama, taip pat sankryžų ar nuvažių nuo pagrindinių kelių įrengimo galimybė;
 - Esami inžineriniai tinklai ar jų įrengimo galimybė;
 - Esamos užstatytos ir planuojamos užstatyti teritorijos, kuriose jau yra suplanuotos kitos ūkinės veiklos, nes kremavimo veikla gali būti vykdoma tik atskiruose pastatuose arba pastatuose, funkciniai atskiruose nuo kitų pastatų, turinčiuose atskirus įvažiavimus. Taip pat svarbu paminti, kad krematoriumo veikla padidys kitas specifines prielaidas: rengiamos procedūros, kurios gali įtakoti transporto eismą ir kt. Tokių abejų, abiravimas ir/ar išvairavimas iš krematoriumo turi būti tinkamai išspręstas techniškai (įvažio/ nuvažio, greičio/ lėtėjimo juostos ir kt.);
 - Mėkai;

Duomenų šaltiniai:
 1. © Valstybinė saugomųjų teritorijų tarnyba prie Aplinkos ministerijos, 2018
 2. © Kultūros paveldo departamentas prie Kultūros ministerijos, 2018
 3. Nekilnojamojo turto registro centrinis duomenų bankas, 2018
 4. Lietuvos geologijos tarnyba prie Aplinkos ministerijos, 2018
 5. Lietuvos Respublikos miškų valdybos kadastrinis duomenys © Valstybinė miškų tarnyba, 2018
 6. GRT LT © Nacionalinė žemės ūkio tarnyba prie Žemės ūkio ministerijos
 7. Georeferencinių erdvinių duomenų rinkinys GDRI01LT
 8. Aikšta naudojant ESRI/ArcMap programinį įrangą.

ATESTATŲ Nr.	URBANISTIKA	KLAIPĖDOS MIESTO KAPINIŲ PLĖTROS GALIMYBIŲ STUDIJOS PAPILDYMO GALIMŲ KREMATORIUMŲ KLAIPĖDOS MIESTO IR PRIEMIEŠČIŲ TERITORIJOJE STATYBOS ZONŲ NUSTATYMAS
A2185 PV	L. PANAVAITĖ	2018-07
PLANUOJAMOJO ORGANIZATORIAUS	KLAIPĖDOS MIESTO SAVIVALDYBĖS ADMINISTRACIJOS DIREKTORIUS	REKOMENDUOJAMŲ KREMATORIUMO STATYBOS ZONŲ SCHEMA. KLAIPĖDOS MIESTO SAVIVALDYBĖS TERITORIJA. 1 VARIANTAS. M 1:20 000
GS	U-1366	LAPAS LAPŲ 1 1