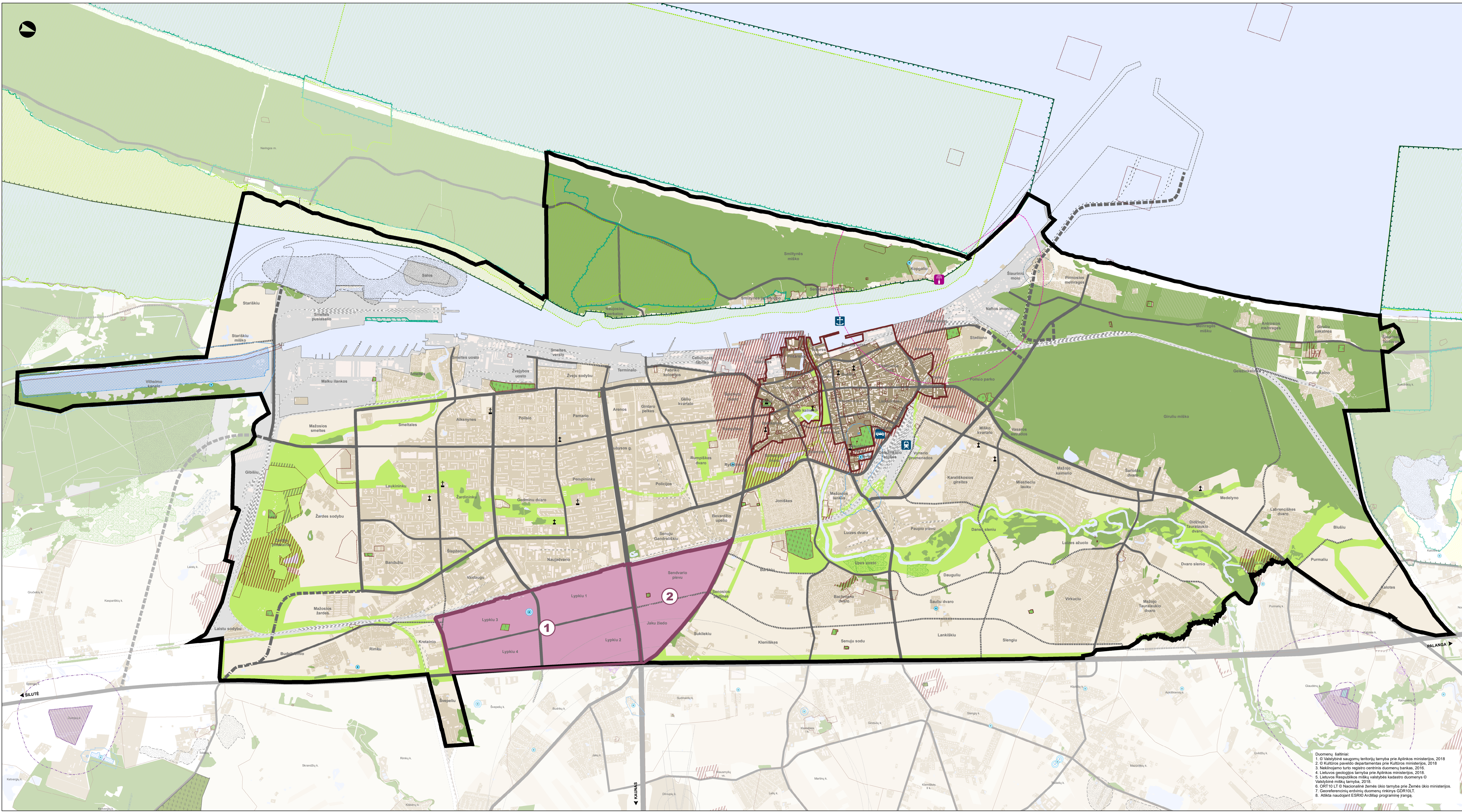




**KLAIPĖDOS MIESTO KAPINIŲ PLĖTROS GALIMYBIŲ STUDIJOS PAPILDYMO GALIMŲ KREMATORIUMŲ KLAIPĖDOS MIESTO IR PRIEMIEŠČIŲ TERITORIJOJE STATYBOS ZONŲ NUSTATYMAS**

**REKOMENDUOJAMŲ KREMATORIUMO STATYBOS ZONŲ SCHEMA. KLAIPĖDOS MIESTO SAVIVALDYBĖS TERITORIJA 2 VARIANTAS M 1:20000**



Sutartiniai ženklai	
	Klaipėdos miesto savivaldybės teritorijos administracinė riba
	Nagrinėjamos teritorijos riba
	Gyvenamųjų vietovių ribos
	Rekomenduojamos krematoriumo statybos zonos
	Klaipėdos miesto savivaldybės teritorijos riba
	Klaipėdos miesto savivaldybės teritorijos riba
	Teritorija tarp Vėlinius ir Šilutės pl. ir Tilžės g.
Kiti žymėjimai	
	Užstatytos teritorijos
	Planuojamos užstatyti teritorijos
	Esamos istorinės daugiafunkcinės centras
	Klaipėdos valstybinio jūrų uosto teritorija
	Inžinerinės infrastruktūros teritorijos
	Vandens
	Atskirųjų želdynų teritorijos
	Rekreacinės teritorijos su dideliu želdynų kiekiu
	Esamos veikiančios kapinės
	Esamos neveikiančios kapinės
	Planuojamos kapinės
	Bažnyčia (katalikiška, protestantiška)
	Sinagoga (judaitiška)
	Cerkvė (ortodoksiška)
Gatvės ir keliai	
	A1/A2 kategorijos gatvės / Magistraliniai keliai
	Esamos B1/B2 kategorijos gatvės / Krašto keliai
	Planuojamos B1/B2 kategorijos gatvės
	Esamos C1/C2 kategorijos gatvės / Rajoniniai keliai
	Planuojamos C1/C2 kategorijos gatvės
Geležinkeliai	
	Esami geležinkelio keliai
	Planuojami geležinkelio keliai
Saugomos teritorijos	
	Nacionaliniai ir regioniniai parkai
	Draustiniai
	Natura 2000 teritorijos
	Valstybinių (nacionalinių ir regioninių) parkų apsaugos zonos
	Rezervatų apsaugos zonos
Siekiant įgyvendinti planuojamą ūkinę veiklą konkrečioje teritorijoje turi būti vertinama:	
<ul style="list-style-type: none"> <li>Aplinkosaugos reikalavimai (reagiuojamas poveikis aplinkai dėl trūkumo, kvapų, taršos);</li> <li>Specialiosios žemės ir miško naudojimo sąlygose numatyti apribojami ūkiniai veiksmai (apsaugos zonos, sanitarinės apsaugos zonos, saugomos teritorijos, kultūros paveldo teritorijos ir kitos teritorijos, kuriose reikiama specialybių, tame tarpe krematoriumų statybai numatyta sanitarinė apsaugos zona – 200 m);</li> <li>Atskiras higienos normoms, kuriose numatoma, kad kremavimo veikla gali būti vykdoma tik atskiruose pastatuose arba pastatuose, funkciniai atskiruose nuo kitų pastatų, turinčiuose atskirus įvažiavimus;</li> <li>Teritorijos naudojimo būdas – komercinės paskirties objektų teritorijos (K); pobūdis - žemės sklypai kuriuose numatomi statyti krematoriumai, laidojimo namai ir kiti panašios paskirties statiniai (K2);</li> <li>Atskiras paviršiniams teritorijų planavimo dokumentams;</li> <li>Gyvenamųjų teritorijų plėtra (galimas psichosociacinis poveikis žmonėms būsimose gyvenvietėse) – teritorijos, kuriose vertinant patirtą tendencijas atsižvelgiant pagal rengiamą miesto ir rajono bendrųjų planų sprendimus, logiškai gali atsirasti gyvenamosios statybos zonos;</li> <li>Privažiavimo galimybė – patogus ir neklaidus privažiavimas; įvertinamos magistralinių ir krašto kelių apsaugos zonos, kuriose statyba yra nepageidaujama, taip pat sankryžų ar nuvažių nuo pagrindinių kelių įrengimo galimybė;</li> <li>Esami inžineriniai tinklai ar jų įrengimo galimybė;</li> <li>Esamos užstatytos ir planuojamos užstatyti teritorijos, kuriose jau yra suplanuotos kitos ūkinės veiklos, nes kremavimo veikla gali būti vykdoma tik atskiruose pastatuose arba pastatuose, funkciniai atskiruose nuo kitų pastatų, turinčiuose atskirus įvažiavimus. Taip pat svarbi gamtinė, kad krematoriumo veikla papildytų kitas specifines priedoneis: rengiamos procedūros, kurios gali įtakoti transporto eismą ir kt. Tokių abejų, atvažiavimas ir/ar įvažiavimas iš krematoriumo turi būti tinkamai išspręstas technškai (įvažio/nuvažio, greičio/ lėtėjimo juostos ir kt.);</li> <li>Mškai;</li> </ul>	

Duomenų šaltiniai:  
 1. Ūkio valstybinės saugomųjų teritorijų tarnyba prie Aplinkos ministerijos, 2018  
 2. Ūkio valstybinės saugomųjų teritorijų departamentas prie Kultūros ministerijos, 2018  
 3. Nekilnojamojo turto registro centrinis duomenų bankas, 2016  
 4. Lietuvos geologijos tarnyba prie Aplinkos ministerijos, 2016  
 5. Lietuvos Respublikos miškų valdybos kadastrinis duomenų bankas, 2016  
 6. GRT LT LT © Nacionalinė žemės ūkio tarnyba prie Žemės ūkio ministerijos  
 7. Georeferencinių erdvinio duomenų rinkinys GDR10LT  
 8. Aikštai naudojant ESRI/ArcMap programinį įrangą.

ATESTATU Nr. A2185 PV L. PANAVAITĖ 2018-07		KLAIPĖDOS MIESTO KAPINIŲ PLĖTROS GALIMYBIŲ STUDIJOS PAPILDYMO GALIMŲ KREMATORIUMŲ KLAIPĖDOS MIESTO IR PRIEMIEŠČIŲ TERITORIJOJE STATYBOS ZONŲ NUSTATYMAS REKOMENDUOJAMŲ KREMATORIUMO STATYBOS ZONŲ SCHEMA. KLAIPĖDOS MIESTO SAVIVALDYBĖS TERITORIJA 2 VARIANTAS M 1:20 000
PLANUOJAMO ORGANIZATORIS KLAIPĖDOS MIESTO SAVIVALDYBĖS ADMINISTRACIJOS DIREKTORIUS	U-1366	LAPAS LAPŲ 1 1