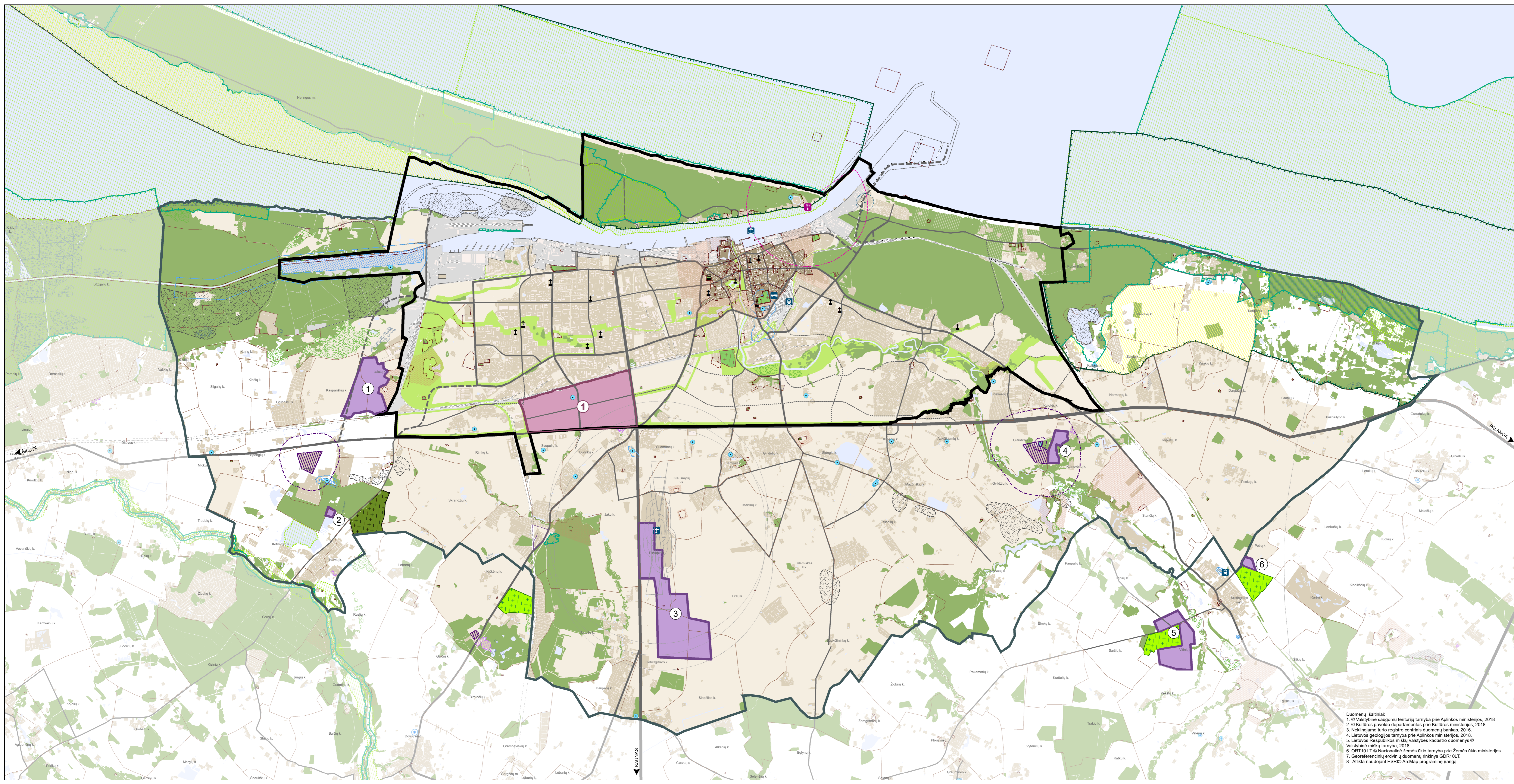


**KLAIPĖDOS Miesto Kapinių Plėtros
Galimybių Studijos Papildymo Galimų
Krematoriumo Klaipėdos Miesto ir
Priemiesčių Teritorijoje Statybos
Zonų Nustatymas**

**REKOMENDUOJAMŲ KREMATORIUMO
STATYBOS ZONŲ SCHEMA.
KLAIPĖDOS Miesto ir Priemiesčių Teritorija.
1 Variantas
M 1:40000**



Sutartiniai ženklai	<ul style="list-style-type: none"> Klaipėdos miesto savivaldybės teritorijos administracinė riba Nagrinėjamos teritorijos riba Gyvenamųjų vietovių ribos 	<ul style="list-style-type: none"> Peikės ir šaltiniai Natūralios (užliejamos ir sausminės) pievos bei gamyklos Kietųjų buitinių atliekų sąvartynas Pavojingų atliekų laikinai saugojimo aikštelė ir surinkimo punktas Buitinių atliekų sąvartyno sanitarinės apsaugos zona Suskytintų naftos dujų įrenginių apsaugos zona Klaipėdos miesto žaliųjų atliekų kompostavimo aikštelė Geležinkelio kelių ir jų įrenginių apsaugos zona Hidrometeorologijos stotelių apsaugos zona 200 m
Rekomenduojamos krematoriumo statybos zonos	<ul style="list-style-type: none"> Klaipėdos miesto savivaldybėje: <ul style="list-style-type: none"> 1 Klaipėdos laivų ekonominė zona 2 Klaipėdos rajono savivaldybėje: <ul style="list-style-type: none"> 1 Teritorija Laistų k., šalia planuojamo pietinio aplinkkelio 2 Teritorija šalia Toleikių g. 3 Teritorija šalia Vilniaus pl. 4 Teritorija šalia Kaukėnų g. 5 Teritorija abipus Tilio g. 6 Teritorija šalia Kretingatės g. 	<ul style="list-style-type: none"> Aerouostas Autobusų stotis Geležinkelio stotis Klaipėdos valstybinis jūrų uostas Krašto apsaugos objektų teritorijos Bendroji radiolokatoriaus apsaugos zona Radiolokatorius Aerodromo apsaugos zona
Kiti žymėjimai	<ul style="list-style-type: none"> Užstatytos teritorijos Planuojamos užstatyti teritorijos Esamos istorinės daugafunkcinės centras Klaipėdos valstybinio jūrų uosto teritorija Inžinerinės infrastruktūros teritorijos Vandens Atskirųjų želdynų teritorijos Mškai Rekreacinės teritorijos su dideliu želdinių kiekiu Esamos veikiančios kapinės Esamos neveikiančios kapinės Planuojamos kapinės Bažnyčia (katalikų, protestantų) Sinagoga (judaistų) Cerkvė (ortodoksų) 	<ul style="list-style-type: none"> Nekilnojamosios kultūros paveldas Nekilnojamojo kultūros paveldo objektų teritorijos Nekilnojamojo kultūros paveldo objektų teritorijų apsaugos zonos: apsaugos nuo fizinio poveikio pozoninis Nekilnojamojo kultūros paveldo objektų teritorijų apsaugos zonos vizualinės apsaugos pozoninis
Naudingosios iškaskenos	<ul style="list-style-type: none"> Naudingųjų iškaskenų telkiniai 	<ul style="list-style-type: none"> Vandenviečių sanitarinės apsaugos zonos juostos Vandenviečių SAZ: 1-oji juosta - griežto režimo apsaugos juosta Vandenviečių SAZ: 1-oji juosta - griežto režimo apsaugos (apibrėžta vandenviečių teritorija) Vandenviečių SAZ: 2-oji juosta - mikrobiosferos taršos apibrėžimo Vandenvietė
Saugomos teritorijos	<ul style="list-style-type: none"> Nacionaliniai ir regioniniai parkai Draustiniai Natura 2000 teritorijos Valstybinių (nacionalinių ir regioninių) parkų apsaugos zonos Rezervatų apsaugos zonos 	<ul style="list-style-type: none"> Saugomos teritorijos Nacionaliniai ir regioniniai parkai Draustiniai Natura 2000 teritorijos Valstybinių (nacionalinių ir regioninių) parkų apsaugos zonos Rezervatų apsaugos zonos

Siekiant įgyvendinti planuojamą ūkinę veiklą konkrečioje teritorijoje turi būti vertinama:

- Aplinkosaugos reikalavimai (neįgiamas poveikis aplinkai dėl triukšmo, kvapų, taršos);
- Specialiosiose žemės ir miško naudojimo sąlygose numatyti apibrėžimai ūkinėi veiklai (apsaugos zonos, sanitarinės apsaugos zonos, saugomos teritorijos, kultūros paveldo teritorijos ir kitos teritorijos, kuriose neleidama statyti), tame tarpe krematoriumų statybai numatyta sanitarinė apsaugos zona – 200 m;
- Atitiktas higienos normoms, kuriose numatoma, kad kremavimo veikla gali būti vykdoma tik atskiruose pastatuose arba pastatuose, funkciniai atskirtuose nuo kitų pastatų, turinčiuose atskirus įvažiavimus;
- Teritorijos naudojimo būdas – komercinės paskirties objektų teritorijos (K); pobūdis – žemės sklypai kuriose numatomi statyti krematoriumai, laidojimo namai ir kiti panašios paskirties statiniai (K2);
- Atitiktas patvirtintoms teritorijų planavimo dokumentams;
- Gyvenamųjų teritorijų plėtra (galimas psichosociatinis poveikis žmonėms būsimose gyvenvietėse) – teritorijos, kuriose vertinant plėtros tendencijas ateišyje pagal rengiamus miesto ir rajono bendrųjų planų sprendimus, logiškai gali atsirasti gyvenamosios statybos poreikis.
- Privažiavimo galimybė – patogus ir neklaidus privažiavimas; įvertinamos magistralinių ir krašto kelių apsaugos zonos, kuriose statyba yra nepageidaujama, taip pat sankryžų ar nuvažių nuo pagrindinių kelių įrengimo galimybė.
- Esami inžineriniai tinklai ar jų įrengimo galimybė.
- Esamos užstatytos ir planuojamos užstatyti teritorijos, kuriose jau yra suplanuotos kitos ūkinės veiklos, nes kremavimo veikla gali būti vykdoma tik atskiruose pastatuose arba pastatuose, funkciniai atskirtuose nuo kitų pastatų, turinčiuose atskirus įvažiavimus. Taip pat svarbu paminėti, kad krematoriumo veiklą papildyti kitos specifinės priemonės rengimos procesijos, kurios gali įtakoti transporto eismą ir kt. Tokiu atveju, atvažiavimas ir/ar išvažiavimas iš krematoriumo turi būti tinkamai išspręstas techniškai (važio/nuvažio, greitėjimo/ lėtėjimo juostos ir kt.).
- Mškai.

Duomenų šaltiniai:

- © Valstybinė saugomų teritorijų tarnyba prie Aplinkos ministerijos, 2018
- © Kultūros paveldo departamentas prie Kultūros ministerijos, 2016
- Nekilnojamo turto registro centrinis duomenų bankas, 2016
- Lietuvos geologijos tarnyba prie Aplinkos ministerijos, 2016
- Lietuvos Respublikos miškų valdybės kadaistro duomenys © Valstybinė miškų tarnyba, 2018
- © RT 10 LT © Nacionalinė žemės ūkio tarnyba prie Žemės ūkio ministerijos
- Georeferencinių erdvinį duomenų rinkinys GDR 10 LT
- Atliktai naudojant ESRI/ArcMap programinę įrangą.

ATESATŲ Nr.	URBANISTIKA	KLAIPĖDOS Miesto Kapinių Plėtros Galimybių Studijos Papildymo Galimų Krematoriumo Klaipėdos Miesto ir Priemiesčių Teritorijoje Statybos Zonų Nustatymas
A2185	PV L. PANAVAITĖ	2018-07
GS	KLAIMAMOS Miesto Savivaldybės ADMINISTRACIJOS DIREKTORIUS	REKOMENDUOJAMŲ KREMATORIUMO STATYBOS ZONŲ SCHEMA. KLAIPĖDOS Miesto ir Priemiesčių Teritorija. 1 Variantas M 1:40000
	U-1366	LAPAS LAPŲ 1 1