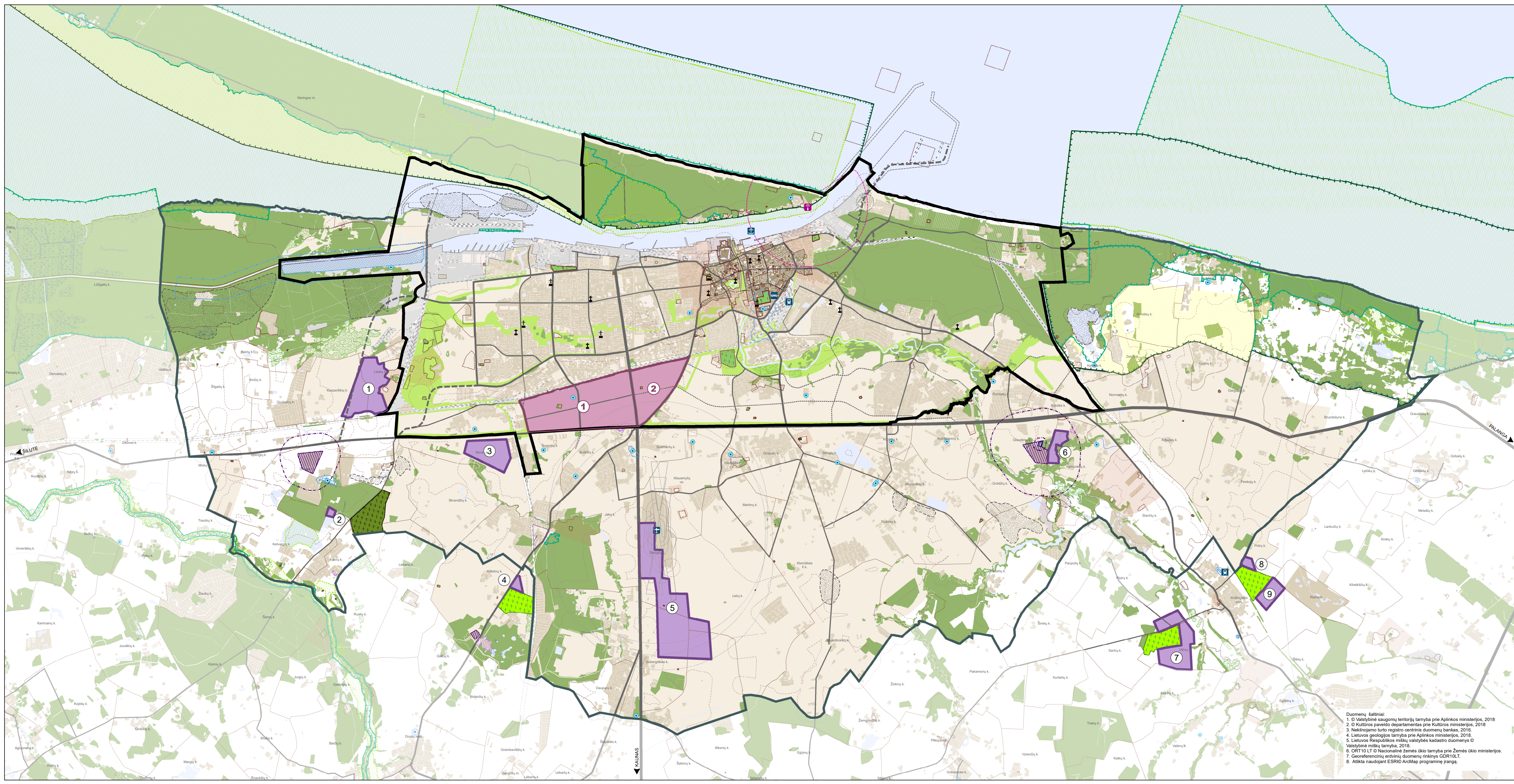




KLAIPĖDOS MIESTO KAPINIŲ PLĖTROS GALIMYBIŲ STUDIJS PAPILDYMO GALIMŲ KREMATORIUMO KLAIPĖDOS MIESTO IR PRIEMIESČIŲ TERITORIJOSE STATYBOS ZONŲ NUSTATYMAS

REKOMENDUOJAMŲ KREMATORIUMO STATYBOS ZONŲ SCHEMA. KLAIPĖDOS MIESTO IR PRIEMIESČIŲ TERITORIJA. 2 VARIANTAS M 1:40000



Sutartiniai ženklai

	Klaipėdos miesto savivaldybės teritorijos administracinė riba		Pelkės ir šaltiniai
	Nagrinėjamos teritorijos riba		Natūralios (užliejamos ir sausminės) pievos bei gamyklas
	Gyvenamųjų vietovių ribos		Kietųjų buitinių atliekų savartynas
	Rekomenduojamos krematoriumo statybos zonos		Pavojingų atliekų laikinai saugojimo aikštelė ir surinkimo punktas
	Klaipėdos miesto savivaldybėje:		Buitinių atliekų savartyno sanitarinė apsaugos zona
	1. Klaipėdos laisvoji ekonominė zona		Suskystintų naftos dujų įrenginių apsaugos zona
	2. Teritorija tarp Vėniaus ir Šilutės pl. ir Tiltės g.		Klaipėdos miesto žaliųjų atliekų kompostavimo aikštelė
	3. Teritorija Laisvų k. šalia planuojamo pietinio aplinkelio		Geležinkelio kelių ir jų įrenginių apsaugos zona
	4. Teritorija šalia Toileikių g.		Hidrometeorologijos stotelių apsaugos zona 200 m
	5. Teritorija Rimkų k. šalia Šilutės g.		Aerouostas
	6. Teritorija šalia Birbinčių g.		Autobusų stotis
	7. Teritorija šalia Vėniaus pl.		Geležinkelio stotis
	8. Teritorija šalia Kaukėnų g.		Klaipėdos valstybinis jūrų uostas
	9. Teritorija abipus Tiltos g.		Krašto apsaugos objektų teritorijos
	10. Teritorija šalia Kretingiškės g.		Bendroji radiolokatoriaus apsaugos zona
	11. Teritorija Kretingiškės miesto šlaiviniėje pusėje šalia geležinkelio		Radiolokatorius
			Azerodromo apsaugos zona
			Nekilnojamosios kultūros paveldas
			Nekilnojamojo kultūros paveldo objektų teritorijos
			Nekilnojamojo kultūros paveldo objektų teritorijų apsaugos zona: apsaugos nuo fizinio poveikio pozomis
			Nekilnojamojo kultūros paveldo objektų teritorijų apsaugos zonos vizualinės apsaugos pozomis
			Naudingosios iškaskenos
			Naudingųjų iškaskenų telkiniai
			Vandenviečių sanitarinės apsaugos zonos juostos
			Vandenviečių SAZ: 50 m griežto režimo apsaugos juosta
			Vandenviečių SAZ: 1-oji juosta - griežto režimo apsaugos (apiversta vandenvietės teritorija)
			Vandenviečių SAZ: 2-oji juosta - mikrobiosinės taršos apribojimo
			Vandenvietė
			Saugomos teritorijos
			Nacionaliniai ir regioniniai parkai
			Draustiniai
			Natura 2000 teritorijos
			Valstybinių (nacionalinių ir regioninių) parkų apsaugos zonos
			Rezervatų apsaugos zonos
			Užstatytos teritorijos
			Planuojamos užstatyti teritorijos
			Esamas istorinis daugiavilkinis centras
			Klaipėdos valstybinio jūrų uosto teritorija
			Inžinerinės infrastruktūros teritorijos
			Vandens
			Atskirųjų želdynų teritorijos
			Miški
			Rekreacinės teritorijos su dideliu želdynų kiekiu
			Esamos veikiančios kapinės
			Esamos neveikiančios kapinės
			Planuojamos kapinės
			Bažnyčia (katalikų, protestantų)
			Sinagoga (judai)
			Cerkvė (ortodoksų)

Kiti žymėjimai

	Užstatytos teritorijos
	Planuojamos užstatyti teritorijos
	Esamas istorinis daugiavilkinis centras
	Klaipėdos valstybinio jūrų uosto teritorija
	Inžinerinės infrastruktūros teritorijos
	Vandens
	Atskirųjų želdynų teritorijos
	Miški
	Rekreacinės teritorijos su dideliu želdynų kiekiu
	Esamos veikiančios kapinės
	Esamos neveikiančios kapinės
	Planuojamos kapinės
	Bažnyčia (katalikų, protestantų)
	Sinagoga (judai)
	Cerkvė (ortodoksų)

Siekiant įgyvendinti planuojamą ūkinę veiklą konkrečioje teritorijoje turi būti vertinama:

- Aplinkosaugos reikalavimai (neigiamas poveikis aplinkai dėl triukšmo, kvapų, taršos);
- Specialiosiose žemės ir miško naudojimo sąlygose numatyti apribojimai ūkinei veiklai (apsaugos zonos, sanitarinės apsaugos zonos, saugomos teritorijos, kultūros paveldo teritorijos ir kitos teritorijos, kuriose neleistina statyba), tame tarpe krematoriumų statybai numatyta sanitarinė apsaugos zona – 200 m;
- Atlikimas higienos normoms, kuriose numatoma, kad kremavimo veikla gali būti vykdoma tik atskiruose pastatuose arba pastatuose, funkciniai atskiruose nuo kitų pastatų, turinčiuose atskirus įvažiuojamus;
- Teritorijos naudojimo būdas – komercinės paskirties objektų teritorijos (K); pobūdis - žemės sklypai kuriose numatomi statyti krematoriumai, laidojimo namai ir kiti panašios paskirties statiniai (K2);
- Atlikimas patvirtintoms teritorijų planavimo dokumentams;
- Gyvenamųjų teritorijų plėtra (galimas psichosociocinis poveikis žmoniems būsimose gyvenvietėse) – teritorijos, kuriose vertinant plėtros tendencijas atėtyje pagal rengiamų miesto ir rajono bendrųjų planų sprendimus, logiškai gali atsirasti gyvenamosios statybos poreikis.
- Privatažiavimo galimybė – patogus ir nekilnias privatažiavimas; įvertinamos magistralinių ir krašto kelių apsaugos zonos, kuriose statyba yra nepageidaujama, taip pat sankryžų ar nuvažiuojamų kelių įrengimo galimybė.
- Esami inžineriniai tinklai ar jų įsirengimo galimybė.
- Esamos užstatytos ir planuojamos užstatyti teritorijos, kuriose jau yra suplanuotos kitos ūkinės veiklos, nes kremavimo veikla gali būti vykdoma tik atskiruose pastatuose arba pastatuose, funkciniai atskiruose nuo kitų pastatų, turinčiuose atskirus įvažiuojamus. Taip pat svarbu paminėti, kad krematoriumo veiklą papildyti kitos specifinės priemonės: rengiamos procedūros, kurios gali įtakoti transporto eismą ir kt. Tokiu atveju, atvažiavimas ir išvažiavimas iš krematoriumo turi būti tinkamai išspręstas technškai (įvažiai nuvažiuojamos, greičioma, lėtinimo juostos ir kt.).
- Miškai.

Duomenų šaltiniai:
 1. © Valstybinė saugomųjų teritorijų tarnyba prie Aplinkos ministerijos, 2018
 2. © Kultūros paveldo departamentas prie Kultūros ministerijos, 2018
 3. Nekilnojamo turto registro centrinis duomenų bankas, 2018.
 4. Lietuvos geologijos tarnyba prie Aplinkos ministerijos, 2018.
 5. Lietuvos Respublikos miškų valdybės kadaistro duomenys © Valstybinė miškų tarnyba, 2018.
 6. CRT 10 LT © Nacionalinė žemės ūkio tarnyba prie Žemės ūkio ministerijos.
 7. Georeferencinių erdvininių duomenų rinkinys GDR10.LT.
 8. Atlikta naudojant ESRI® ArcMap programinę įrangą.

ATESTATŲ Nr.	URBANISTIKA		KLAIPĖDOS MIESTO KAPINIŲ PLĖTROS GALIMYBIŲ STUDIJS PAPILDYMO GALIMŲ KREMATORIUMO KLAIPĖDOS MIESTO IR PRIEMIESČIŲ TERITORIJOSE STATYBOS ZONŲ NUSTATYMAS
A2185	PV	L. PANAVAITĖ	2018-07
GS	KLAIMONAS ORGANIZATORIUS	KLAIPĖDOS MIESTO SAVIVALDYBĖS ADMINISTRACIJOS DIREKTORIUS	REKOMENDUOJAMŲ KREMATORIUMO STATYBOS ZONŲ SCHEMA. KLAIPĖDOS MIESTO IR PRIEMIESČIŲ TERITORIJA. 2 VARIANTAS M 1:40 000
		U-1366	LAPAS LAPŲ 1 1