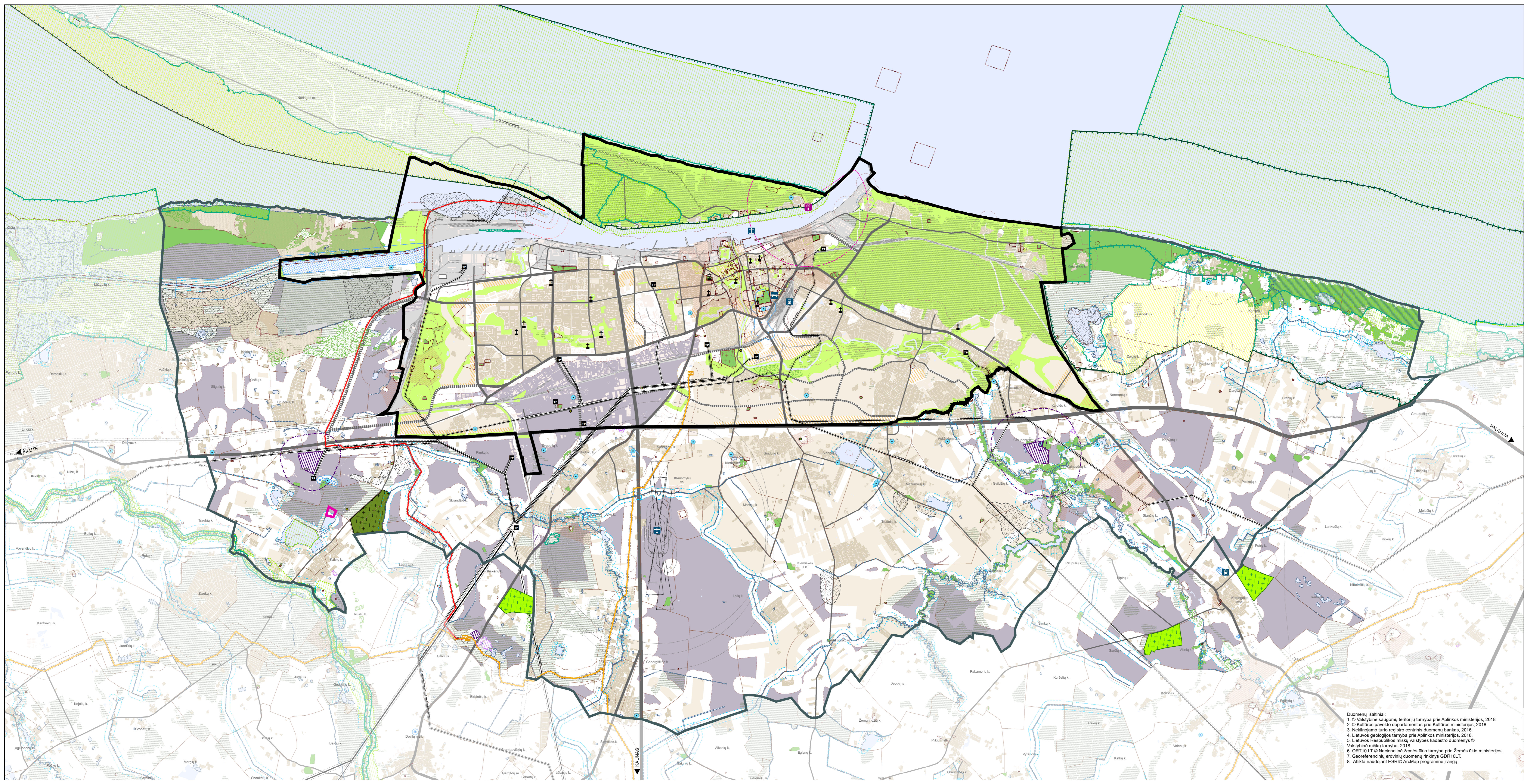


KLAIPĖDOS MIESTO KAPINIŲ PLĖTROS GALIMYBIŲ STUDIJOS PAPILDYMO GALIMŲ KREMATORIUMO KLAIPĖDOS MIESTO IR PRIEMIESČIŲ TERITORIJOSE STATYBOS ZONŲ NUSTATYMAS

TERITORINIŲ GALIMYBIŲ IR APRIBOJIMŲ KREMATORIUMO STATYBAI BRĖŽINYS M 1:40000



Sutartiniai ženklai

- Klaipėdos miesto savivaldybės teritorijos administracinė riba
- Nagrinėjamos teritorijos riba
- Gyvenamųjų vietovių ribos
- Teritorijos, kuriose gali būti svarstoma krematoriumo statybos galimybė
- Galima planuojamo krematoriumo vieta Klaipėdos rajono savivaldybės teritorijoje, kuriai yra pradėtos projektavimo ir poveikio aplinkai procedūros
- Esamos užstatytos gyvenamosios teritorijos
- Planuojamos užstatyti gyvenamosios teritorijos (pagal galiojantį BP)
- Planuojamos daugiavfunkcinės teritorijos (pagal galiojantį BP)
- Zalųjų plotai - bendro naudojimo teritorijos, atskirai žemėnai, rekreacinės teritorijos, miškai (pagal galiojantį BP)
- Miškai
- Esamos veikiančios kapinės
- Esamos neveikiančios kapinės
- Planuojamos kapinės
- Inžinerinės infrastruktūros teritorijos
- Kietųjų atliekų tvarkymo sąlygtumas
- Pavojingųjų atliekų laikinoji saugojimo aikštelė ir surinkimo punktas
- Klaipėdos miesto žaliųjų atliekų kompostavimo aikštelė
- Esamos užstatytos
- A kategorijos gatvės / Magistraliniai keliai
- B kategorijos gatvės / Krašto keliai
- C kategorijos gatvės / Rajoniniai keliai
- Planuojamos B kategorijos gatvės / Krašto keliai
- Planuojamos C kategorijos gatvės / Rajoniniai keliai
- Geležinkeliai

Teritorijos, kuriose krematoriumo statyba negalima

- 200 m nuo esamų ir planuojamųjų gyvenamųjų teritorijų
- Geležinkelio kelių ir jų įrenginių apsaugos zona
- Klaipėdos valstybinis jūrų uostas ir uosto rezervinės teritorijos
- 110 kV, 35 kV elektros energijos oro linijų apsaugos zonos
- Hidrometeorologijos stovių apsaugos zona 200 m
- Nekilnojamojo kultūros paveldo objektų teritorijos
- Nekilnojamojo kultūros paveldo objektų teritorijų apsaugos zona: apsaugos nuo fizinio poveikio pozicijos
- Naudingųjų iškasenų telkiniai
- Vandenviečių SAZ: 50 m griežto režimo apsaugos juosta
- Vandenviečių SAZ: 1-oji juosta - griežto režimo apsaugos (aptvirta vandenviečių teritorija)
- Vandenviečių SAZ: 2-oji juosta - mikrobines taršos apribojimo
- Miško naudojimo apribojimai
- Vandens telkiniai
- Pakrantės apsaugos juostos
- Paviršinio vandens telkinų apsaugos zonos
- Pelkės ir šaltiniai
- Natūralios (užliejamos ir sausuminės) piešvos bei ganyklos
- Nacionaliniai ir regioniniai parkai
- Draustiniai
- Natura 2000 teritorijos
- Krašto apsaugos objektų teritorijos

Teritorijos, kuriose statyba galima gavus jas administruojančios institucijos raštišką sutikimą

- Aerodromo apsaugos zona
- Aerodromo apsaugos zona B
- Aerodromo apsaugos zona C
- Aerodromo apsaugos zona D
- Aerodromo apsaugos zona E
- Magistralinio dujotiekio apsaugos zona 25 m
- Magistralinio dujotiekio vietovės klasės vietoje riba 200 m (teritorija traktuojama kaip netinkama krematoriumo statybai)
- Dujų skirstymo stoties sanitarinė apsaugos zona (SAZ) 300 m
- Suskytintų naftos dujų įrenginių apsaugos zona
- Valstybinių (nacionalinių ir regijinių) parkų apsaugos zonos
- Rezervatų apsaugos zonos
- Bendroji radiolokatoriaus apsaugos zona
- Nekilnojamojo kultūros paveldo objektų teritorijų apsaugos zonos vizualinės apsaugos pozicijos

Kiti šymėjimai

- Bulinių atliekų sąvartynų sanitarinė apsaugos zona
- Radiolokatorius
- 330 kV elektros energijos perdavimo oro linijos
- 110 kV elektros energijos perdavimo požeminės kabelių linijos
- 110 kV elektros energijos perdavimo oro linijos
- 35 kV skirstomieji elektros energijos tinklų oro linijos
- Transformatorinė pastotė
- Magistralinis dujotiekis
- Magistralinis SKGD dujotiekis
- Dujų skirstymo stotis
- SGD terminalo apsaugos zona (125 m)
- SGD terminalo prevencijos zona (250 m)
- SGD terminalo reaguojimo zona (500 m)
- Vandenvietė
- Aerouostas
- Autobusu stotis
- Geležinkelio stotis
- Klaipėdos valstybinis jūrų uostas
- Bažnyčia (katalikų, protestantų)
- Sinagoga (judaištų)
- Cerkvė (ortodoksų)

Duomenų šaltiniai:
 1. © Valstybinė saugomųjų teritorijų tarnyba prie Aplinkos ministerijos, 2018
 2. © Kultūros paveldo departamentas prie Kultūros ministerijos, 2018
 3. Nekilnojamo turto registro centrinis duomenų bankas, 2018
 4. Lietuvos geologijos tarnyba prie Aplinkos ministerijos, 2018
 5. Lietuvos Respublikos miškų valdybės kadaistro duomenys © Valstybinė miškų tarnyba, 2018
 6. CRT 10 LT © Nacionalinė žemės ūkio tarnyba prie Žemės ūkio ministerijos
 7. Georeferencinių erdvinį duomenų rinkinys GDR10.LT
 8. Atlikta naudojant ESRI® ArcMap programinę įrangą.

ATSTATŲ Nr. A 2185	PV L. PANAVAITE	2018-07	URBANISTIKA PAPILDYMO GALIMŲ KREMATORIUMO KLAIPĖDOS MIESTO IR PRIEMIESČIŲ TERITORIJOSE STATYBOS ZONŲ NUSTATYMAS	KLAIPĖDOS MIESTO KAPINIŲ PLĖTROS GALIMYBIŲ STUDIJOS PAPILDYMO GALIMŲ KREMATORIUMO KLAIPĖDOS MIESTO IR PRIEMIESČIŲ TERITORIJOSE STATYBOS ZONŲ NUSTATYMAS
GS	PLANKIMO ORGANIZATORIUS KLAIPĖDOS MIESTO SAVIVALDYBĖS ADMINISTRACIJOS DIREKTORIUS	LAPAS LAPŲ 1 1	TERITORINIŲ GALIMYBIŲ IR APRIBOJIMŲ KREMATORIUMŲ STATYBAI BRĖŽINYS M 1:40000	U-1366