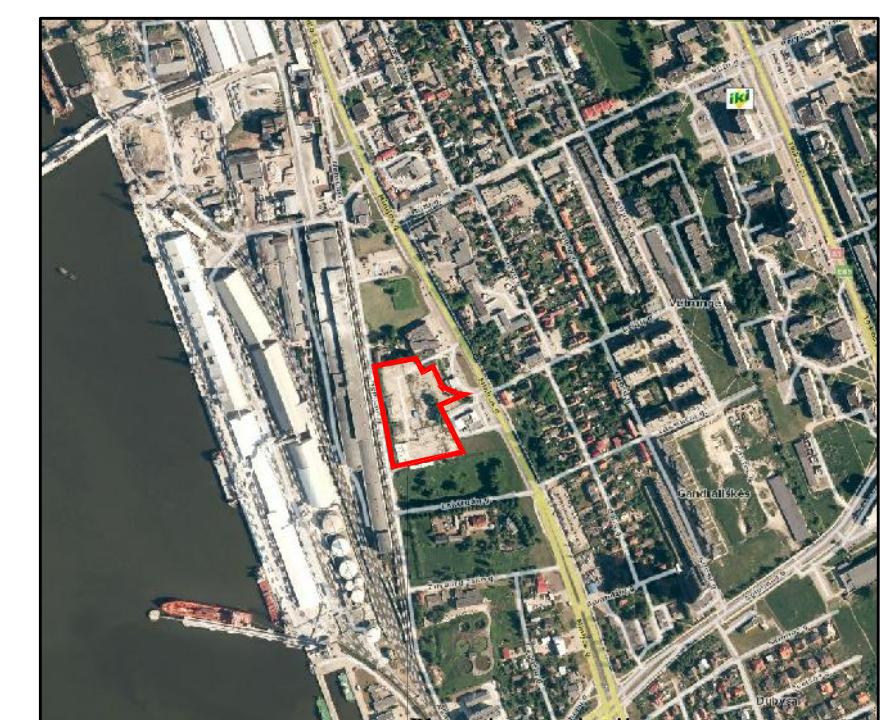
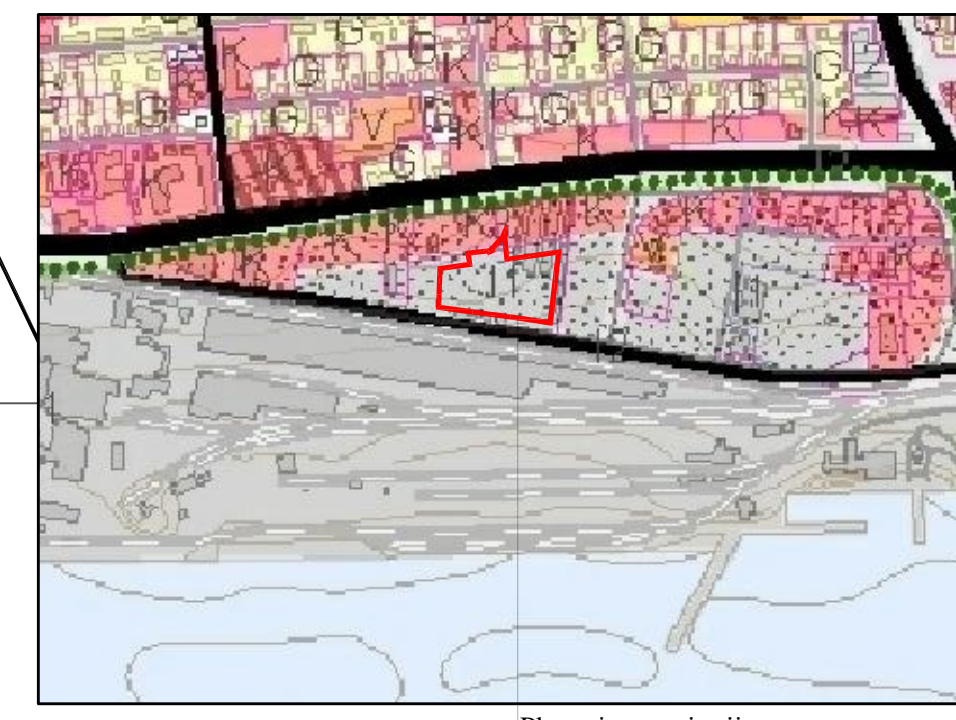


ĮŠTRAUKA IŠ KLAIPĖDOS Miesto bendrojo plano

SITUACIJOS SCHEMA



01/16451 m ²	
TI/PA	
11/K	23/8,5/0
50/26%	1/0,66
5	6
7	8
10%	

Normatyvinis priešgaisrinis apsaugos zona - 40 m

Suskystintų dujų degalinės apsaugos zona - 50 m

Priešgaisrinis atstumas nuo esamų kuro rezervuarų

01B/1265 m²

01/16451 m²
01A/15186 m²

kad. Nr. 2101/0005:278
Lietuvos Respublika
(Nuomininkas - A. Zakaro firma, I.)
Kita paskirtis

AB "Klaipėdos kartonas" sanitariji apsaugos zona - 100 m

Klaipėdos valstybinio jūrų uosto direkcijos riba

Leidimo Nr. AA-N-034 ADRESAS: Klaipėdos Minijos g. Nr. 44
KOORDINACIJOS SISTEMA: LKS - 94 AUKŠČIŲ SISTEMA: LAS 07

REMIANTIS PATVIRTINTOMIS S LYGOMIS DETALIAJAM PLANUI RENGTI BEI PLANUOJAMOJE TERITORIJOJE GALIOJANČIAIS PLANAVIMO DOKUMENTAIS, NORMATYVAIS, TEISĖS AKTAIS, NUSTATOMISIE DETALIAJO PLANO SPRENDIMAI:

Teritorijos planavimo tikslai, uždaviniai, naudojimo reglamentai:
Pagrindiniai sprendiniai aprašyti teritorijos naudojimo reglament lentelėje.
Rengiama ankščiau parengto detaliojo plano korektūra (vienam sklypui), kurio tikslai – nekeičiant žemės sklypo pagrindinį žemės naudojimo paskirties ir nepažeidžiant statymų ir kitų teisės aktų reikalavimų, aukštesnio lygmens kompleksinio ar specialiojo teritorijos planavimo dokumentų sprendimų, pakoreguoti teritorijos naudojimo reglamentus kitais, neprieštaraujančiais planavimo tikslams ir uždaviniams, nustatytiems galiojančiam detalajam planui, numatant padidinti leistiną pastatų aukštį.
Architektūriniai reikalavimai: Planuojama apdailinti tradicines Lietuvis apdailos medžiagas. Spalviniai sprendiniai derinti prie kvartalo ir Klaipėdos miesto bendrojo plano aplinkos.
Žemės sklypo savininko reikalavimai bei detaliojo plano iniciatorių prisidėjimai sipareigovimui: Nepabloginti esamos gatvės dangos kokybės ir statybos bei sklypo eksploatavimo metu. Pabloginus esamos gatvės dangos būklę, sutvarkyti iki buvusios kokybės.
Gaisrinis saugos: Bendru atveju planuojami pastatų minimalūs atsparumo ugniai laipsnis nustatomas – II, išlaikant atstumus tarp pastatų (6-8 m) išskyrus atvejus, kai sklype gali būti įrengti specialios žemės naudojimo s lygos, bei įrengti pastatų atsparumo ugniai laipsnis, išlaikant atstumus tarp pastatų. Statiniai sklype turi būti išdėstyti taip, kad nebūtų pažeisti gretimų sklypų savininkų ar naudotojų pagrįsti interesai. Gaisro atveju vanduo imamas iš esančių priešgaisrinis vandens hidrantų Minijos g. ir Lakštūnų g. (vadovaujantis "Gaisrinis saugos normos teritorijų planavimo dokumentams rengti" (2014-02-10) Nr. 2014-01364 (sprendimas techninio projekto rengimo metu)).
Inžineriniai tinklai: Detaliojo plano numatoma inžinerinius tinklus prijungti prie esančių centralizuotų Klaipėdos miesto inžinerinių tinklų, esančių Nenuomo gatvėje. Inžineriniai tinklai sprendiniais tikslinami techninio projekto rengimo metu. Planuojamam užstatymui trūkstant inžinerinius tinklus išskirti techninio projekto rengimo metu, pagal inžinerinius tinklus eksploatuojant iš mums s išduotas s lygas. Inžineriniai tinklai tiesimo metu nepabloginti esančių gatvių dangos kokybę s, pabloginus, atstatyti. Susisiekimo ir inžineriniai tinklai koridori ribos sutampa su servitutu galiojimo ribomis.
Atliekos: Atliekas numatoma surinkti sklypo ribose. Automobilinių stovėjimo vietų skaičius nustatytas vadovaujantis STR 2.06.04:2014 „Gatvės ir vietinės reikšmės keliai. Bendrieji reikalavimai“ aktualia redakcija XIII skyriaus 30 lentelėje. Tikslas automobilių stovėjimo vietų skaičius ir vietos sprendžiamas techninio projekto metu, patvirtintame projektavimo pastato C-rodikliu. Automobilinių stovėjimo vietų skaičius ir vietos tikslinamos techninio projekto rengimo metu, nekeičiant detaliojo plano sprendimų.
Želdiniai: Planuojamoje teritorijoje saugomi želdiniai ir ra. Želdiniai sklypo ribose sprendžiami STR ir kitų teisės aktų nustatyta tvarka arba techninio projekto rengimo metu. Vadovaujantis LR AM 2007 12 21 sakymu Nr. D1-694 „D.1 Aukštųjų rekreacinis paskirties želdynų plot norm ir Prieklausomų želdynų norm (plot) nustatymo tvarkos aprašo patvirtinimo“ mažiausias želdynų skaitant vejas ir glynus, plotas ne mažesnis kaip 10% viso žemės sklypo ploto.

MEŽIJA TAKSACIJOS APRASOMŲ LENTELĖ

EIL. NR.	MEŽIJA RŠIS	KIEKIS	KAMIEŅO SKERSMUO 1,3 M AUKŠTYJE	B KL.	PASTABOS
Žemės sklypas Nr. 01					
1.	LIŲPA	1	40 CM	GERA	
2.	KLEVAS	1	39 CM	GERA	
3.	KLEVAS	1	40 CM	GERA	
4.	UOSIS	1	40 CM	GERA	
5.	UOSIS	1	41 CM	GERA	
6.	KLEVAS	1	33 CM	GERA	
7.	KLEVAS	1	18 CM	GERA	
8.	KLEVAS	1	27 CM	GERA	
9.	KLEVAS	1	37 CM	GERA	
10.	KLEVAS	1	33 CM	GERA	
11.	KLEVAS	1	40 CM	GERA	
12.	KLEVAS	1	32 CM	GERA	
13.	LIŲPA	1	48 CM	GERA	
14.	ŽIOLAS	1	72 CM	GERA	
15.	KLEVAS	1	35 CM	GERA	
16.	UOSIS	1	41 CM	GERA	
17.	KAŠTONAS	1	44 CM	GERA	
18.	UOSIS	1	41 CM	GERA	
19.	BERZAS	1	21 CM	GERA	
20.	BERZAS	1	22 CM	GERA	
21.	KLEVAS	1	43 CM	GERA	

SKLYPO (JO DALIES) KAMP. PAŽYM. JIMAS PLANE

SKLYPO (JO DALIES) NR.	SKLYPO (JO DALIES) KAMP. PAŽYM. JIMAS PLANE	SKLYPO (JO DALIES) KOORDINATOS	
		X	Y
01	1	6176807.26	320143.36
	2	6176869.31	320132.23
	3	6176911.45	320123.65
	4	6176927.20	320120.72
	5	6176979.56	320110.67
	6	6176985.24	320129.44
	7	6176996.97	320189.22
	8	6176955.08	320189.22
	9	6176963.12	320204.93
	10	6176934.10	320218.75
	11	6176932.65	320217.35
	12	6176929.05	320220.82
	13	6176930.44	320222.26
	14	6176937.47	320246.22
	15	6176919.73	320253.09
	16	6176902.99	320215.33
	17	6176830.53	320251.65

SUTARTINIAI PAŽYMĖJIMAI

K	KITOS PASKIRTIES ŽEMĖ, KOMERCINIS PASKIRTIES OBJEKTŲ TERITORIJOS
II	KITOS PASKIRTIES ŽEMĖ, SUSISIEKIMO IR INŽINERINIŲ KOMUNIKACIJŲ APŪSIAVIMO OBJEKTŲ TERITORIJOS
[Symbol]	PLANUOJAMOS TERITORIJOS RIBA
[Symbol]	ESAMOS SKLYPŲ RIBOS
[Symbol]	PROJEKTUOJAMŲ SKLYPŲ RIBOS
[Symbol]	STATYBOS RIBA (teritorija, kurioje statomi pastatai, statiniai, taip pat kiti inžineriniai statiniai (pvz. projektuojamos kleno aikštės))
[Symbol]	SKIRTINGA REŽIMŲ RIBA (teritorija, kurioje galima pastatyti statybą, išlaikant normaliuosius atstumus iki sklypo ribos arba gatvės sunkim)
[Symbol]	STATYBOS ZONA
[Symbol]	SKIRTINGA REŽIMŲ RIBA
[Symbol]	SUSISIEKIMO IR INŽINERINIŲ TINKLŲ KORIDORIŲ RIBOS
[Symbol]	VAŽIAVIMAS/ŠVAŽIAVIMAS, EISMO KRYPTIS
[Symbol]	AUTOMOBILIŲ STOVĖJIMO VIETOS
[Symbol]	GATVĖS IR PRIVAŽIAVIMAI
[Symbol]	KLAIPĖDOS VALSTYBINIO JŪRŲ UOSTO DIREKCIJOS RIBA
[Symbol]	ESAMOS INŽINERINIŲ TINKLŲ APSAUGOS ZONŲ RIBOS
[Symbol]	ESAMOS DEGALINĖS APSAUGOS ZONOS
[Symbol]	AB "KLAIPĖDOS KARTONAS" SANITARINIS APSAUGOS ZONA - 100 M
[Symbol]	PROJEKTUOJAMŲ VANDENTIEKIŲ TINKLAI
[Symbol]	PROJEKTUOJAMŲ BUTINIŲ NUOTEKŲ TINKLAI
[Symbol]	PROJEKTUOJAMŲ LIETUŠŲ NUOTEKŲ TINKLAI
[Symbol]	GRIAUJAMŲ LIETUŠŲ NUOTEKŲ TINKLAI
[Symbol]	GRIAUJAMŲ BUTINIŲ NUOTEKŲ TINKLAI
[Symbol]	GRIAUJAMŲ ELEKTROS TINKLAI
[Symbol]	SKLYPO GREITVYBĖS
[Symbol]	ESAMI PASTATAI
[Symbol]	ESAMI GRIAUJAMŲ PASTATAI
[Symbol]	P, S, I, J - DVIRIAI I TAKAI
[Symbol]	ESAMI ŽOLYNAI
[Symbol]	VEJA AIKŠTELĖ MS
[Symbol]	TERITORIJOS TVARKOMA PAGAL INFRASTRUKTŪROS SUTARTI
[Symbol]	SODINAMI MEDŽIAI
[Symbol]	ESAMI MEDŽIAI/PALIEKAMI MEDŽIŲ NUMERIS
[Symbol]	TAKSACIJOS LENTELĖ JE NUMATOMA ATLEIK SURINKIMO AIKŠTELĖS VIETA
[Symbol]	ŽEMĖS SKLYPŲ RIBŲ POSKYDŲ KAMPŲ (TAŠKAI) IR JŲ NUMERACIJA
[Symbol]	KROVININIS IR LENGV. J. AUTOMOBILIŲ STOVĖJIMO SUSITVARKYMO VIETOS
[Symbol]	PLANUOJAMI ŽELDINIAI

PRIVALOMIEJI TERITORIJOS TVARKYMO REŽIMO REIKALAVIMAI

n/m	n-sklypo numeris; m-sklypo plotas m ²
1	2
3	4
5	6
7	8
a	

1. GALIMA ŽEMĖS SAUJIMO B. DAI; 2. LEISTINAS PASTATŲ AUKŠTIS (METRAIS); 3. LEISTINAS ŽEMĖS SKLYPO UŽSTATYMO TANKIS; 4. LEISTINAS SKLYPO UŽSTATYMO INTENSIVUMAS; 5. STATYBOS ZONA (ŽYMIMA GRAFIŠKAI); 6. UŽSTATYMO TĖPIS (IŠREIKŠTAS TEKSTINIU APB. DINIMU IR GRAFIŠKAI - STATYBOS ZONA, STATYBOS RIBA AR LINDA); 7. SERVTUTAI (ŽYMIMA GRAFIŠKAI IR APRASOMA AIŠKINAMAJAME RAŠTE); 8. SUSISIEKIMO SISTEMOS ORGANIZAVIMAS (ŽYMIMA GRAFIŠKAI IR APRASOMA AIŠKINAMAJAME RAŠTE); a. TERITORIJOS (ŽEMĖS SKLYPO) APZELDINIMAS (PROCENTAIS).

T. TECHNINIS INFRASTRUKTŪROS TERITORIJOS (T); PASLAUGŲ TERITORIJOS (PA). I. KITOS PASKIRTIES ŽEMĖ, SUSISIEKIMO IR INŽINERINIŲ KOMUNIKACIJŲ APŪSIAVIMO OBJEKTŲ TERITORIJOS (II); KITOS PASKIRTIES ŽEMĖ, KOMERCINIS PASKIRTIES OBJEKTŲ TERITORIJOS (K). 2. LEISTINAS PASTATŲ AUKŠTIS (METRAIS), SKAIČIUOJAMAS STATINIO STATYBOS ZONOJE, METRAIS NUO ŽEMĖS SKLYPO PAVIRŠIAUS VIDUTINIS ALTIUDAS IŠKI PASTATO STOGO AR STATINIO KONSTRUKCIJOS AUKŠTIAUSIO TAŠKO; 3. LEISTINAS ŽEMĖS SKLYPO UŽSTATYMO TANKIS; 4. LEISTINAS ŽEMĖS SKLYPO UŽSTATYMO INTENSIVUMAS; 5. STATINIO STATYBOS ZONA (žemės sklypo ribos); 6. UŽSTATYMO TĖPIS (išreikštas tekstinio apib. dinimu ir grafiškai - statinio statybos zona, statybos rba ar linija) (žemės sklypo ribos); 7. SERVTUTAI (išreikštas tekstinio apib. dinimu ir grafiškai); 8. SUSISIEKIMO SISTEMA ESAMA, AUTOMOBILIŲ PARKAVIMAS SPRENDŽIAMAS SKLYPŲ RIBOSE; a. TERITORIJOS (ŽEMĖS SKLYPO) APZELDINIMO (PROCENTAIS).

Pastaba: servitutu ribos sutampa su susisiekimo ir inžinerinių tinklų koridori ribomis

PLANAVIMO INICIATORIUS:
Su detaliojo plano sprendimais sutinka

UAB Klaipėdos jūrų krovinių kompanija "Bega"

PAGRINDINIAI SPRENDINIAI

0008	PV	S. Kazlauskienė	1:500	0
PS		Klaipėdos miesto savivaldybės administracijos direktorius	Lapas	Lap

K-VT-21-17-687

TERITORIJOS NAUDOJIMO REGLAMENTŲ APRASOMŲ LENTELĖ

Teritorijos (jos dalies) Nr.	Sklypo (jo dalies) Nr.	Sklypo (jo dalies) plotas m ²	Privalomieji teritorijos naudojimo reglamentai								Papildomi teritorijos naudojimo reglamentai							
			teritorijos naudojimo tipas	žemės naudojimo paskirtis	leistinis pastatų aukštis, m	užstatymo tankis, %	užstatymo intensyvumas ar užstatymo t tankis ^a	užstatymo tipas	galimi žemės sklypo dydžiai: mažesnis, m ² ; didesnis, m ²	priskiriamas želdynų teritorijos dalys, %	pastatų aukštis, m	statinių paskirtys	servitutu zonos	specialiosios žemės naudojimo s lygos				
1	2	3	4	5	6	7	8	9	10	11	12	13	14	15	16	17	18	
-	01	16451 01A/15186	Techninis infrastruktūros teritorija	Kitos paskirties žemė	Susisiekimo ir inžinerinių komunikacijų aptarnavimo objektų teritorijos	0,23 (0 nuomos automobilių stovėjimo vietos)	26,82	50	1,00	Laisvo planavimo užstatymas	-	-	10	1-6	nereguliuojama	-	Suskystintų dujų degalinės apsaugos zonos (12 sklypus) - 1803 m ² ; Elektros linijų apsaugos zonos (6 sklypus) - 108 m ² ; Gamybini ir komunaliniai objektai sanitariji apsaugos ir taršos poveikio zonos (14 sklypus) - 13153 m ² ; Vandentiekio, lietaus ir fekalinis kanalizacijos tinklai ir renginiai apsaugos zonos (49 sklypus) - 1379 m ² .	
-		16451 01B/1265	Paslaugų teritorija	Kitos paskirties žemė	Komercinis paskirties objektų teritorijos	8,5	16,08	26	0,66	Laisvo planavimo užstatymas	-	-	10	1-2	nereguliuojama	-	Vandentiekio, lietaus ir fekalinis kanalizacijos tinklai ir renginiai apsaugos zonos (49 sklypus) - 1379 m ² .	

Pastaba: ^a t tankis nustatomas pramonės ir sandėliavimo objektams ir (ar) inžineriniam infrastruktūros teritorijose.

Atestato Nr. 0008

Direktorius S. Kazlauskienė

PV S. Kazlauskienė

Planavimo organizatorius: Klaipėdos miesto savivaldybės administracijos direktorius

Projektavimas: UAB "Project28"

R ko g. s. 20, Klaipėda LT-91275
tel. 8 666 09258
e-mail projektavimas28@gmail.com

Objektas: Žemės sklypas Minijos g. 44 ir Minijos g. 44A, Klaipėdos miesto savivaldybės administracijos direktoriaus 2016 m. balandžio 15 d. sakymu Nr. ADI-1137, koreguojamas žemės sklypas Minijos g. 44A

Br. žinyas: Zymos

Mastelis: 1:500

Laiškas: 0

Lapas: 1

Lap: 1