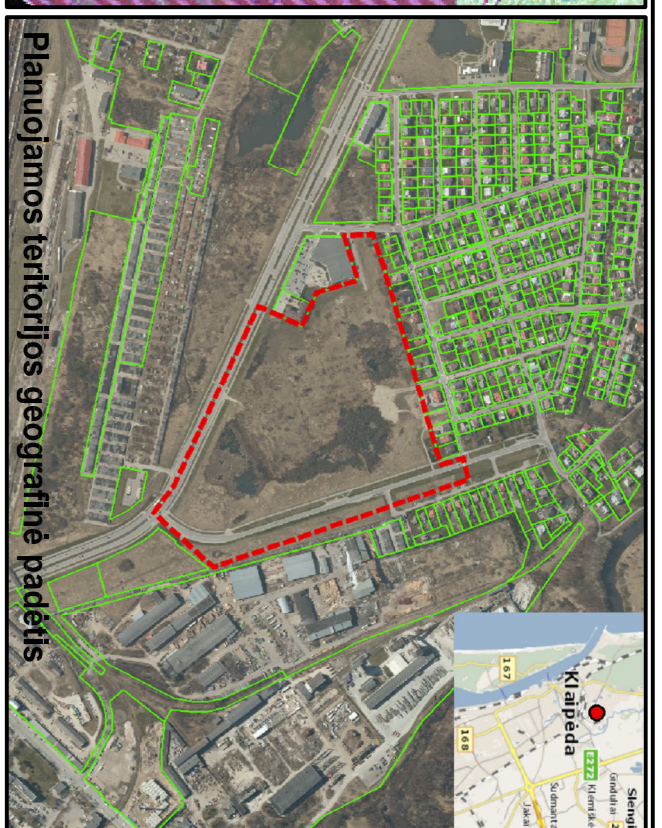
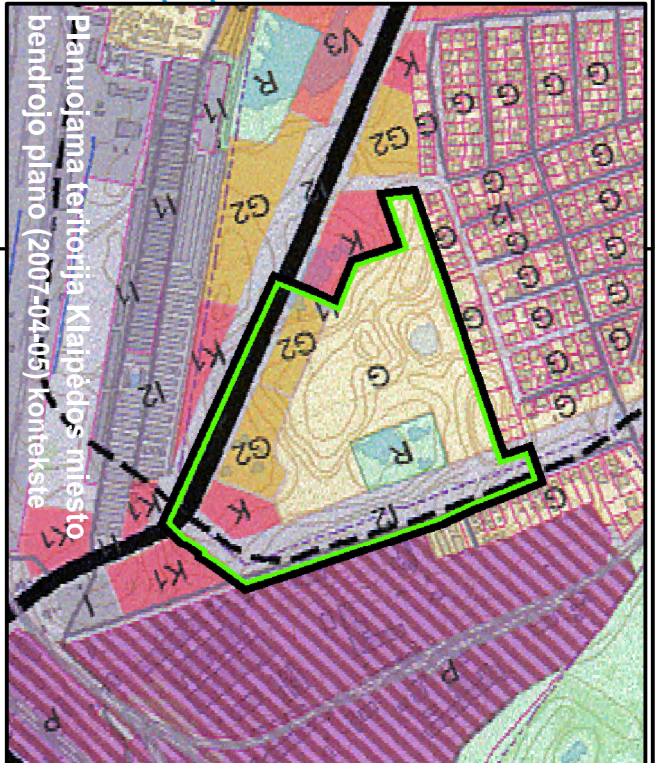




K-VT-21-15-42

Suplanuotos gatvės pagal
"Žemės sklypo Liepų g. 85A,
Klaipėdoje, detalų planą"



SUTARTINIAI ŽENKLAI

- PLANUOJAMA TERITORIA
- ESAMŲ SKLYPŲ RIBOS
- PLANUOJAMŲ SKLYPŲ RIBOS
- GALIMOS SKLYPŲ PADALIJIMO RIBOS
- SUSISIEKIMO IR INŽINERINIŲ TINKLŲ KORIDORIŲ TERITORIJOS (I2)
- SERVITUOTO ZONA
- S1 - servituto numeris
- 195 - servituto plotas, m²
- IŠSAUGOMAS MEDIŠ
- KERTAMAS MEDIŠ
- STATYBOS RIBA
- STATYBOS LINIJA
- STATYBOS ZONA
- SKIRTINGŲ REGLAMENTŲ RIBA
- GATVIŲ RAUDONOSIOS LINIJOS
- VIŠĖJO TRANSPORTO STOTELĖ
- NAIKINAMA VIŠĖJO TRANSPORTO STOTELĖ
- PERKELIAMA VIŠĖJO TRANSPORTO STOTELĖ
- PLANUOJAMŲ GATVIŲ AŠYS
- ESAMAS PĖSČIŲJŲ-DVIRAČIŲ TAKAS
- PLANUOJAMAS PĖSČIŲJŲ-DVIRAČIŲ TAKAS
- PLANUOJAMA VAIKŲ ŽAIDIMO AIKŠTELĖ
- PLANUOJAMA SPORTO AIKŠTELĖ, LAUKO TREINIRUOKLIAI
- 110 kV ORINĖS ELEKTROS LINIJOS APSAUGOS ZONA (20 m.)
- KITŲ INŽINERINIŲ TINKLŲ APSAUGOS ZONOS RIBOS
- ESAMA 110 kV ORINĖ ELEKTROS LINIJA
- PLANUOJAMAS 10 kV ELEKTROS KABELIS
- PLANUOJAMAS 0,4 kV ELEKTROS KABELIS
- PLANUOJAMAS APŠVIETIMO KABELIS
- ESAMA ELEKTROS 100/4 kV TRANSFORMATORINĖ
- PLANUOJAMA ELEKTROS 100/4 kV TRANSFORMATORINĖ
- NAIKINAMI RYŠIŲ KABELIAI
- PLANUOJAMI RYŠIŲ KABELIAI
- PLANUOJAMI VANDENTIEKIO TINKLAI
- PLANUOJAMI GAISRINIAI HIBRANTAI
- PLANUOJAMI BUTINIŲ NUOTEKŲ TINKLAI
- PLANUOJAMI PAVIRŠINIO (UETAUS) NUOTEKŲ SURINKIMO TINKLAI
- PLANUOJAMI DUJOTIEKIO TINKLAI
- NAIKINAMA ŠILUMOTIEKIO TRASA
- PLANUOJAMA ŠILUMOTIEKIO TRASA KOLEKTORIUE
- DIRBTINIS VANDENS TELKINYS

		Kambario prie Kosmonautų g. (paštelės pavadinimas – Šaurės pr.) patvirtinto žemėlapis bei planų ir žemėlapis gatvių detalų planas, servitutu Nr. DP-0239-1	
Asociato Nr.	4954	PV	Gėmimadienė
Proj. Inž.	A. Petuševičius	Inf.	2018
Etapas	DP	Planavimo organizatorius:	UAB PLENTPROJEKTAS
		Klaipėdos miesto savivaldybės administracijos direktorius	
		DP-0239-1	1 lapas iš 2