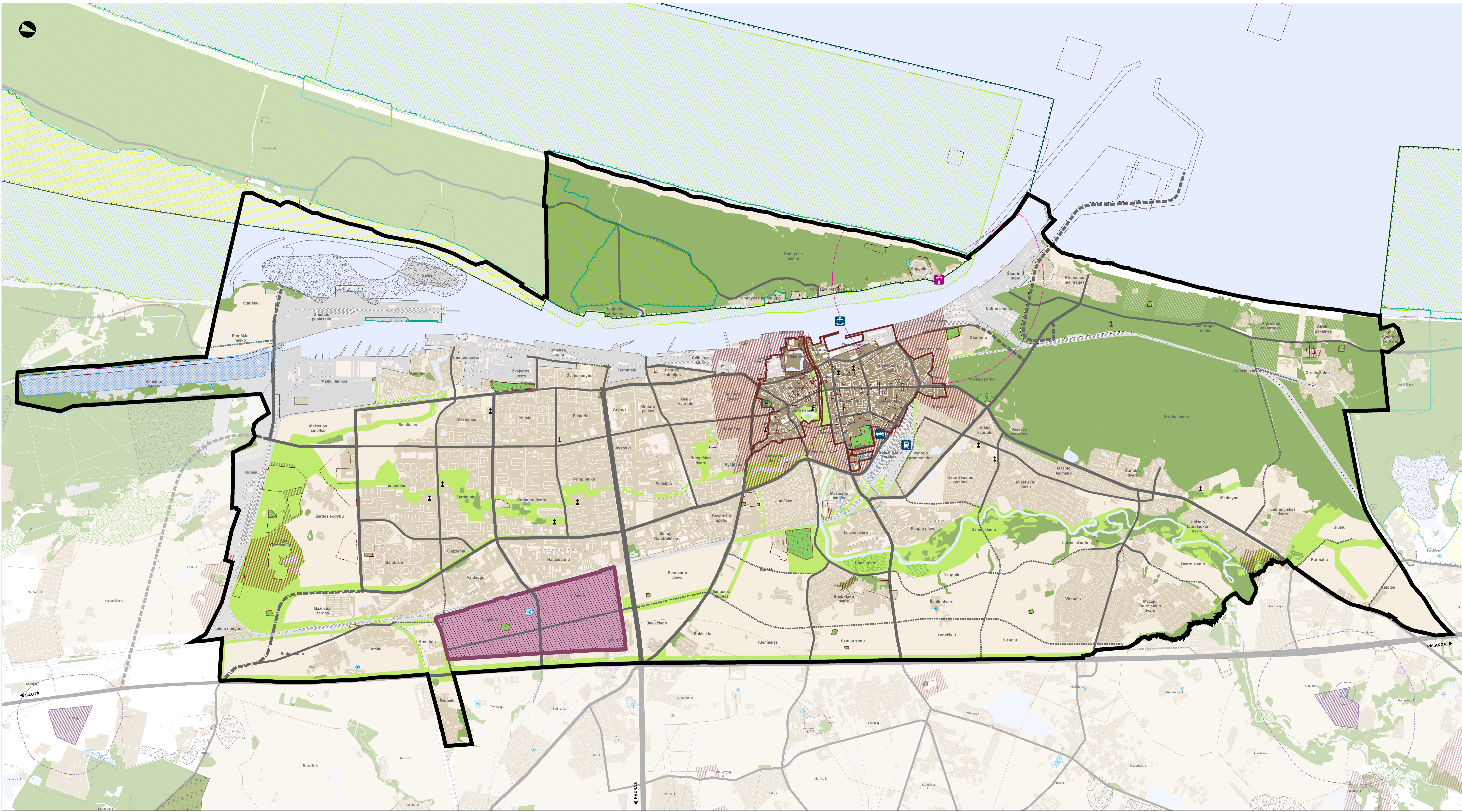


**KLAIPĖDOS Miesto KAPINIŲ PLĖTROS GALIMYBIŲ STUDIJOS PAPILDYMO GALIMŲ KREMATORIUMŲ KLAIPĖDOS Miesto IR PRIEMIESČIŲ TERITORIJOJE STATYBOS ZONŲ NUSTATYMAS**



**REKOMENDUOJAMŲ KREMATORIUMŲ STATYBOS ZONŲ SCHEMA. KLAIPĖDOS Miesto SAVIVALDYBĖS TERITORIJA. M 1:20000**



**Sutartiniai ženklai**

- Klaipėdos miesto savivaldybės teritorijos administracinė riba
- Nagrinėjamos teritorijos riba
- Gyvenamųjų vietovių ribos
- Rekomenduojamos krematoriumo statybos zonos
- Rekomenduojama krematoriumo statybos zona – laisvosios ekonominės zonos (LEZ) teritorija
- Kiti žymėjimai
- Užstatytos teritorijos
- Planuojamos užstatyti teritorijos
- Esamos istorinės daugiafunkcinės centrus
- Klaipėdos valstybinio jūrų uosto teritorija
- Inžinerinė infrastruktūros teritorijos
- Vandens
- Atskirųjų želdinių teritorijos
- Rekreacinės teritorijos su dideliu želdinių kiekiu
- Esamos veikiančios kapinės
- Esamos neveikiančios kapinės
- Planuojamos kapinės
- Bažnyčia (katalikų, protestantų)
- Sinagoga (judaizai)
- Cerkvė (ortodoksų)
- AT/A2 kategorijos gatvės / Magistraliniai keliai
- Esamos B1/B2 kategorijos gatvės / Krašto keliai
- Planuojamos B1/B2 kategorijos gatvės
- Esamos C1/C2 kategorijos gatvės / Rajoniniai keliai
- Planuojamos C1/C2 kategorijos gatvės
- Esami geležinkelio keliai
- Planuojami geležinkelio keliai
- Pelkės ir šaltiniai
- Matavimas (užliejamos ir sausminės) pievos bei gamyklos
- Kietųjų buitinių atliekų sąvartynas
- Pavojingųjų atliekų laikinai saugojimo aikštė ir surinkimo punktas
- Buitinių atliekų sąvartyno sanitarinė apsaugos zona
- Sukirstųjų raifos dujų įrenginių apsaugos zona
- Klaipėdos miesto žaliųjų atliekų kompostavimo aikštė
- Geležinkelio kelių ir jų įrenginių apsaugos zona
- Hidrometeorologijos stotų apsaugos zona 200 m
- Aerouostas
- Autobusų stotis
- Geležinkelio stotis
- Klaipėdos valstybinis jūrų uostas
- Krašto apsaugos objektų teritorijos
- Bendroji radiolokatoriaus apsaugos zona
- Radiolokatorius
- Aerodromo apsaugos zona
- Sinagoga (judaizai)
- Cerkvė (ortodoksų)
- Nekilnojamoji kultūros paveldo objektų teritorijos
- Nekilnojamoji kultūros paveldo objektų teritorijos apsaugos zona: apsaugos nuo fizinio poveikio pozonis
- Nekilnojamoji kultūros paveldo objektų teritorijos apsaugos zona: vizualinės apsaugos pozonis
- Naudingosios iškasenos
- Naudingųjų iškasenų techniniai
- Vandenviečių sanitarinės apsaugos zonos juostos
- Vandenviečių SAZ: 50 m griežto režimo apsaugos juosta
- Vandenviečių SAZ: 1-oji juosta - griežto režimo apsaugos juosta (apdėta vandenviečių teritorija)
- Vandenviečių SAZ: 2-oji juosta - mikrobiosferos taršos apribojimo
- Vandenvietė
- Saugomos teritorijos
- Nacionaliniai ir regioniniai parkai
- Draustiniai
- Natura 2000 teritorijos
- Valstybinių (nacionalinių ir regioninių) parkų apsaugos zonos
- Rezervatų apsaugos zonos

**Siekiant įgyvendinti planuojamą ūkinę veiklą konkrečioje teritorijoje turi būti vertinama:**

- Aplinkosaugos reikalavimai (negiamas poveikis aplinkai dėl trūkumo, kvapų, taršos);
- Specialiosiose žemės ir miško naudojimo sąlygose numatyti apribojimai ūkinėms veikloms (apsaugos zonos, sanitarinės apsaugos zonos, saugomos teritorijos, kultūros paveldo teritorijos ir kitos teritorijos, kuriose reikiama specialia), tame tarpe krematoriumų statybai numatyta sanitarinė apsaugos zona – 200 m;
- Atskiriamos higienos normoms, kuriose numatoma, kad kremavimo veikla gali būti vykdoma tik atskiruose pastatuose arba pastatuose, funkciniai atskiruose nuo kitų pastatų, turinioje atskirus įvažavimus;
- Teritorijos naudojimo būdas – komercinės paskirties objektų teritorijos (K): pobūdis - žemės sklypai kuriuose numatomi statyti krematoriumai, laidojimo namai ir kiti panašios paskirties statiniai (K2);
- Atskiriamas paviršdiniams teritorijų planavimo dokumentams;
- Gyvenamųjų teritorijų plėtra (galimas psichosociinis poveikis žmonėms būsimose gyvenvietėse) – teritorijos, kuriose vertinant patėtos tendencijos atelyje pagal rengiamą miesto ir rajono bendrųjų planų sprendimus, logiškai gali atsirasti gyvenamosios statybos zonos;
- Privažiavimo galimybė – patogus ir neklaidus privažiavimas; įvertinamos magistralinių ir krašto kelių apsaugos zonos, kuriose statyba yra nepageidaujama, taip pat sankryžų ar nuvažių nuo pagrindinių kelių įrengimo galimybė;
- Esami inžineriniai tinklai ar jų įrengimo galimybė;
- Esamos užstatytos ir planuojamos užstatyti teritorijos, kuriose jau yra suplanuotos kitos ūkinės veiklos, nes kremavimo veikla gali būti vykdoma tik atskiruose pastatuose arba pastatuose, funkciniai atskiruose nuo kitų pastatų, turinioje atskirus įvažavimus. Taip pat svarbi gamtinė, kad krematoriumo veikla papildyt kitas specifines priedones: rengiamos procedūros, kurios gali įtakoti transporto sraimę ir kt. Tokių atvejų, atvažiavimas ir išvažiavimas iš krematoriumo turi būti tinkamai išspręstas technškai (važuo/ nuvažuo, greičio/ lėtėjimo juostos ir kt.);
- Mškai;

AESTATU Nr. A2185-PV	<b>URBANISTIKA</b> L. PANAVAITĖ	KLAIPĖDOS Miesto KAPINIŲ PLĖTROS GALIMYBIŲ STUDIJOS PAPILDYMO GALIMŲ KREMATORIUMŲ KLAIPĖDOS Miesto IR PRIEMIESČIŲ TERITORIJOJE STATYBOS ZONŲ NUSTATYMAS
GS	KLAIPĖDOS Miesto SAVIVALDYBĖS ADMINISTRACIJOS DIREKTORIUS	REKOMENDUOJAMŲ KREMATORIUMŲ STATYBOS ZONŲ SCHEMA. KLAIPĖDOS Miesto SAVIVALDYBĖS TERITORIJA. M 1:20 000
U-1366	L. PANAVAITĖ	LAPAS LAPŲ 1 1