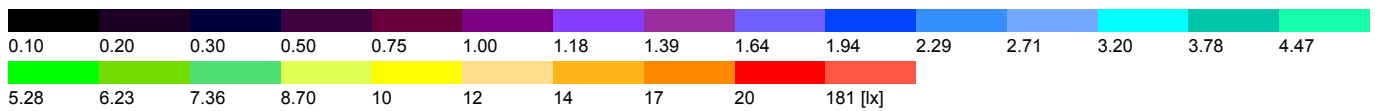
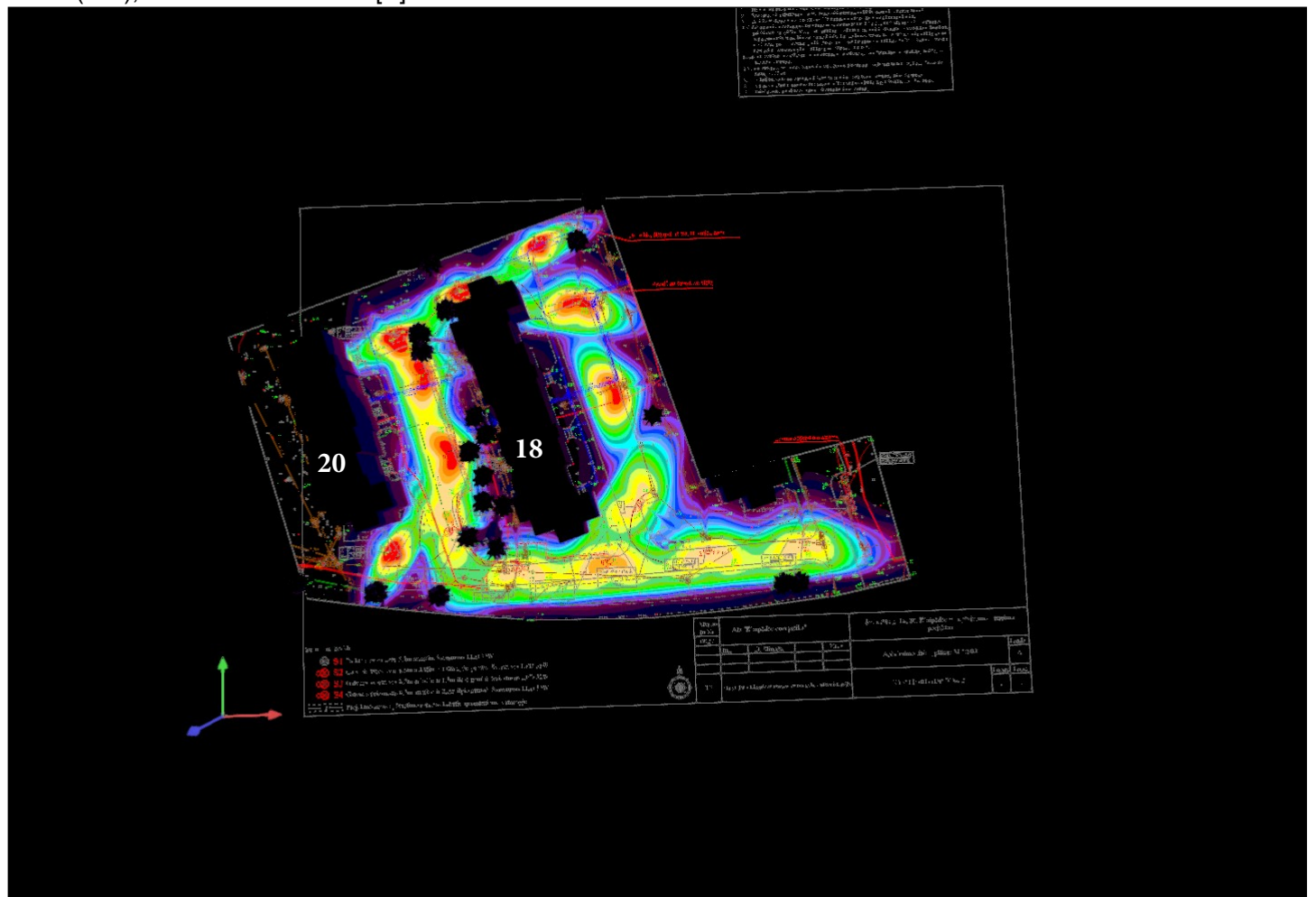


Klaipėdos kiemai. Smiltelės g. 18, 20

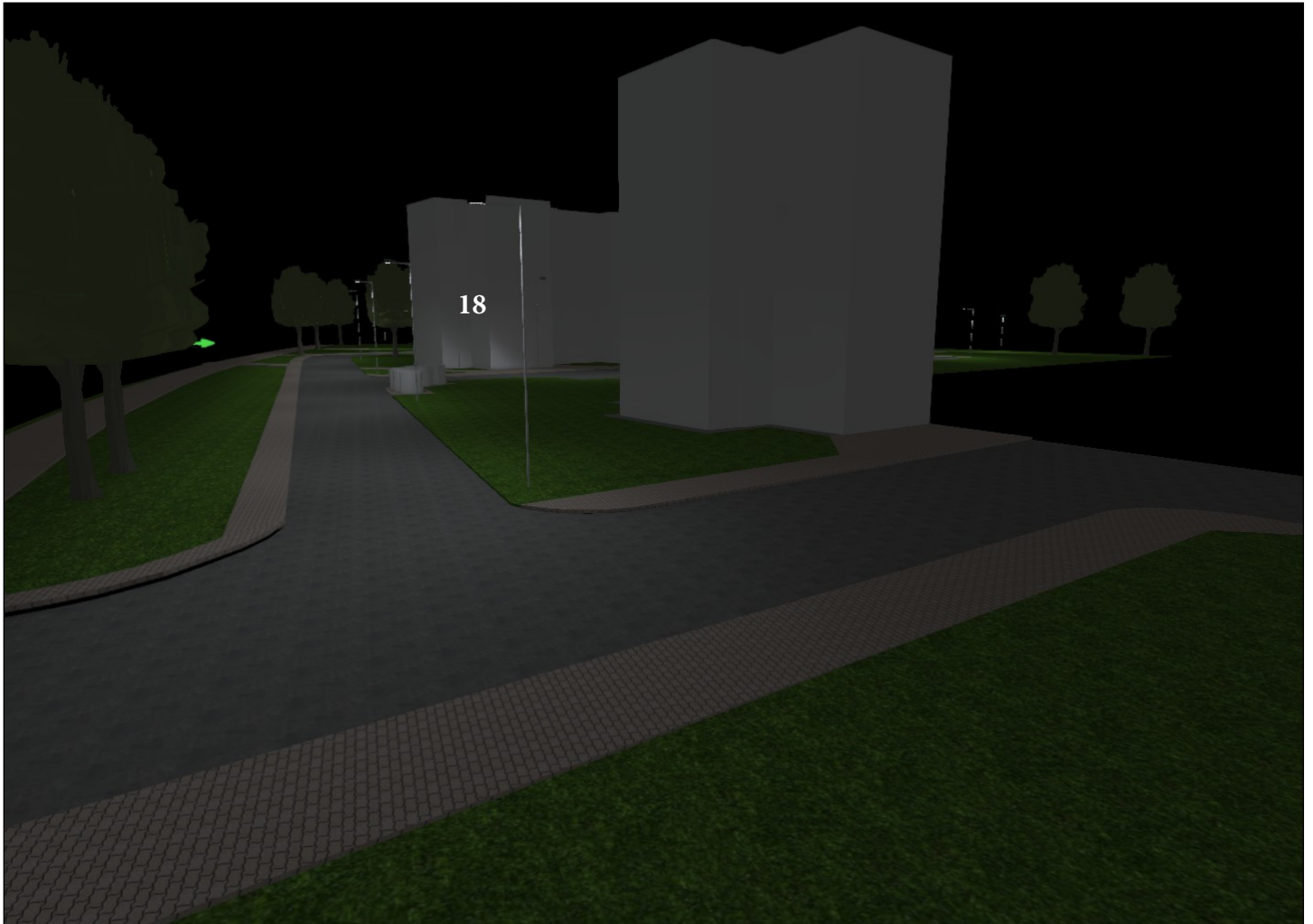
Site 1 (104)



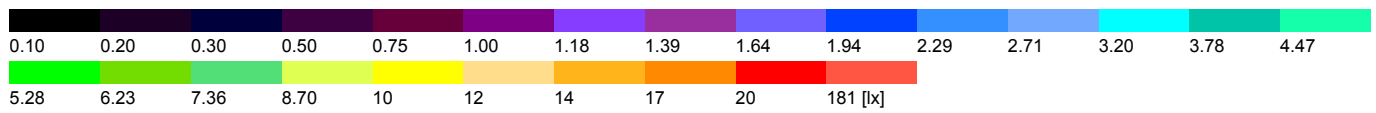
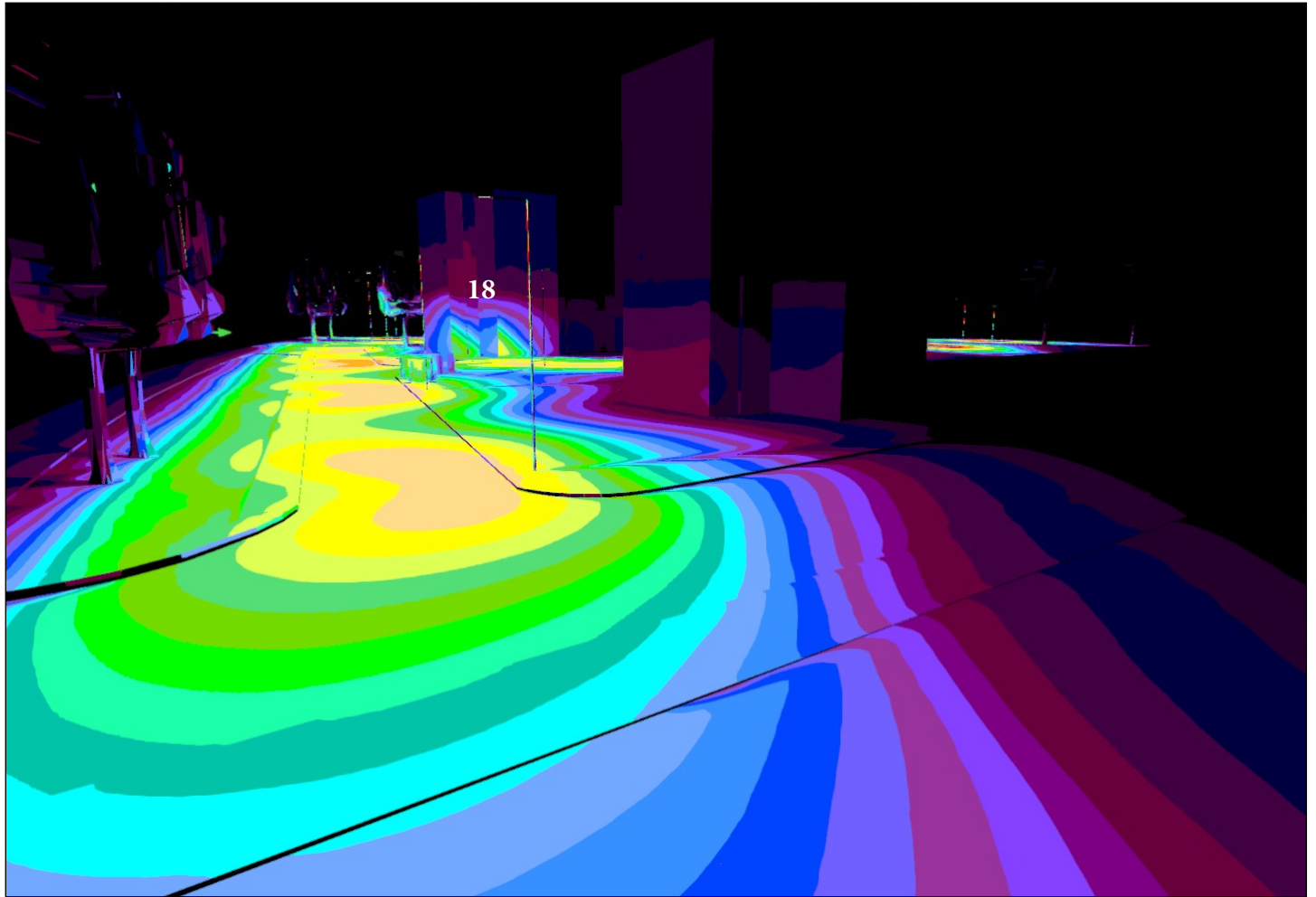
Site 1 (105), Illuminance values in [lx]



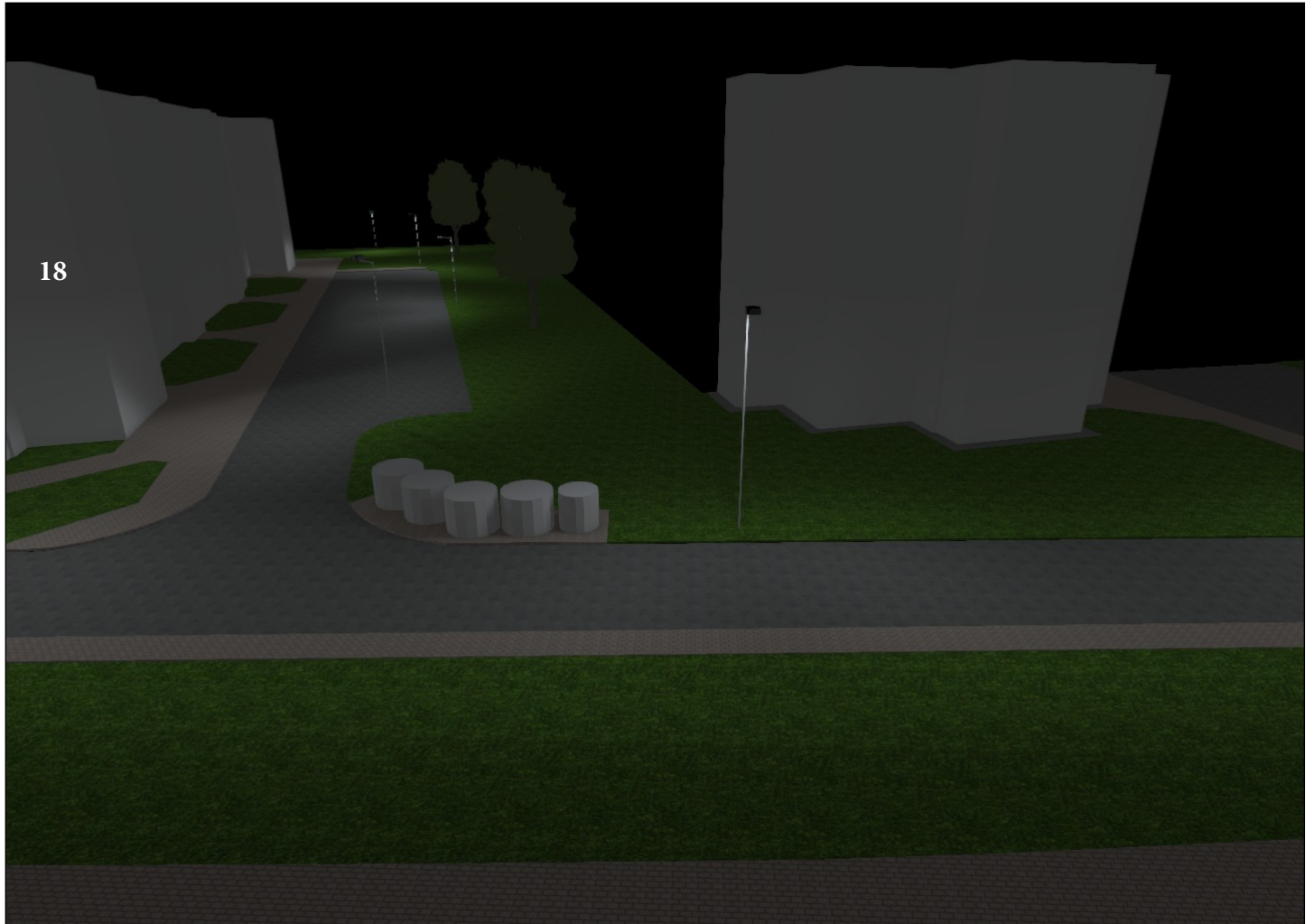
Site 1 (106)



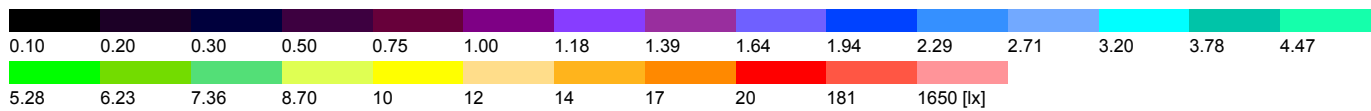
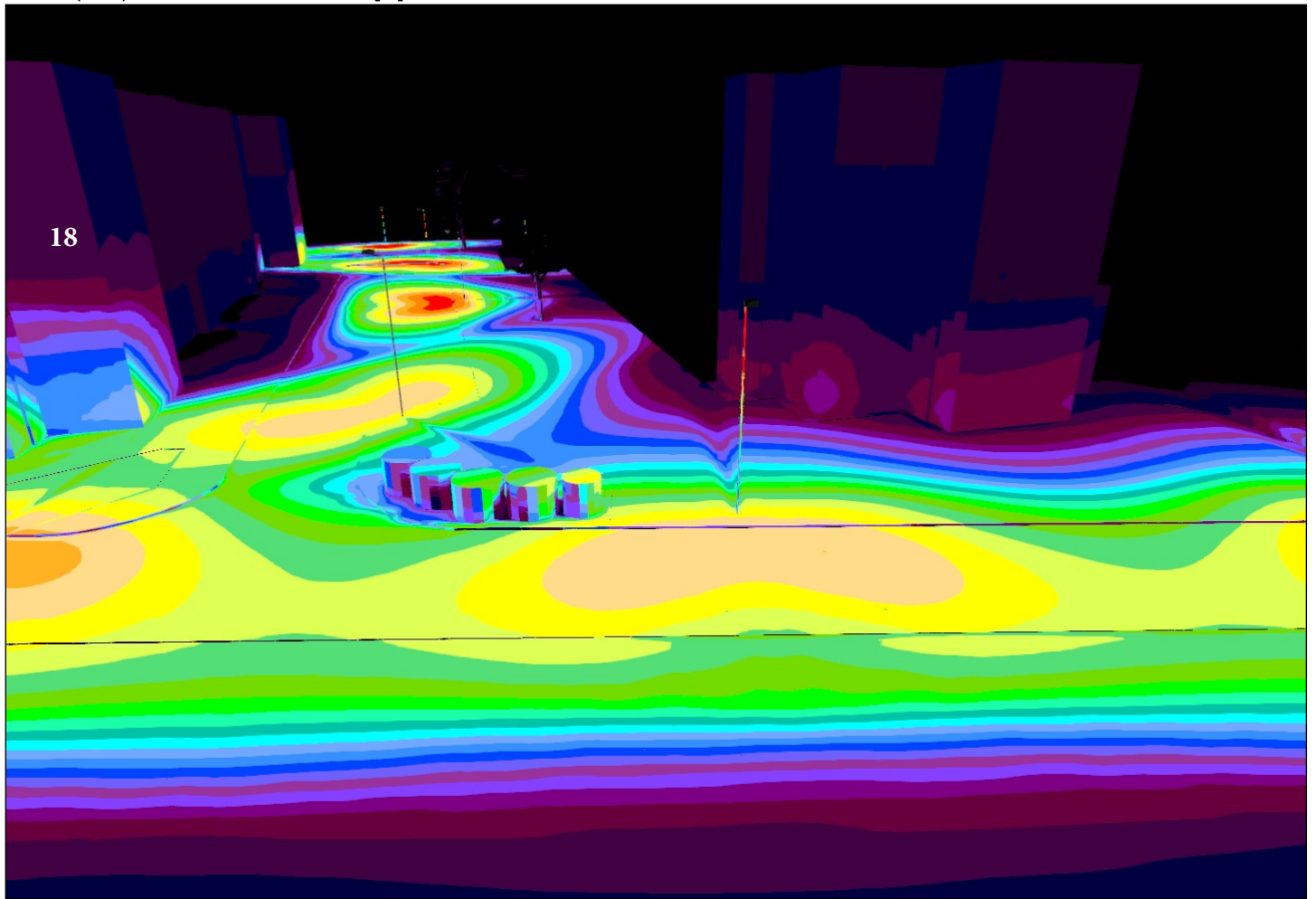
Site 1 (107), Illuminance values in [lx]



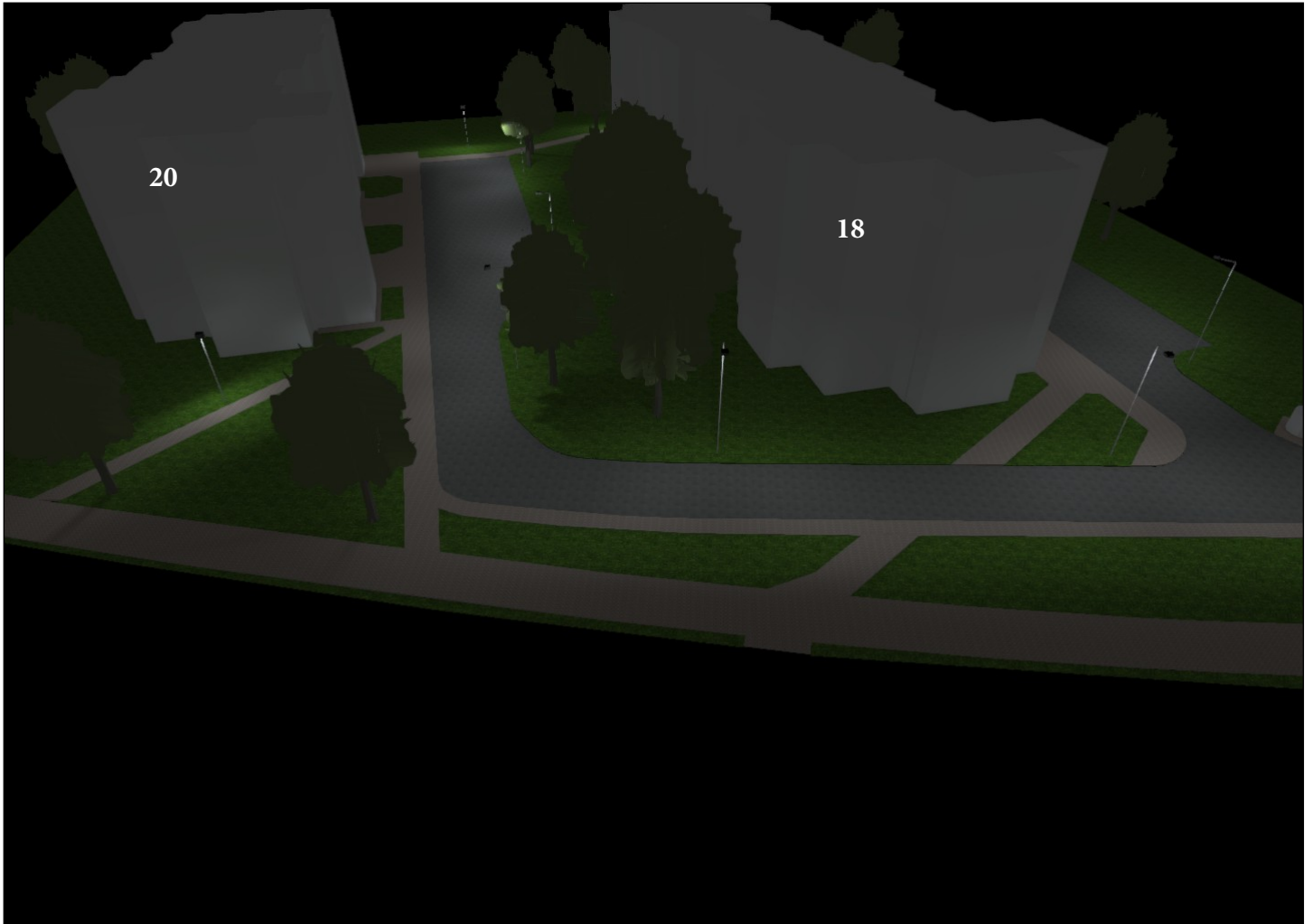
Site 1 (108)



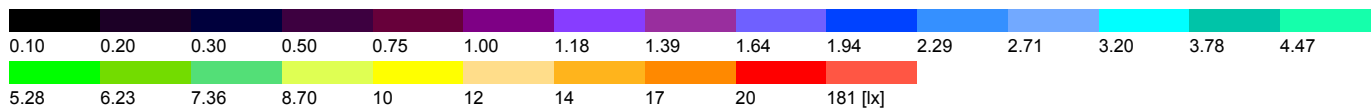
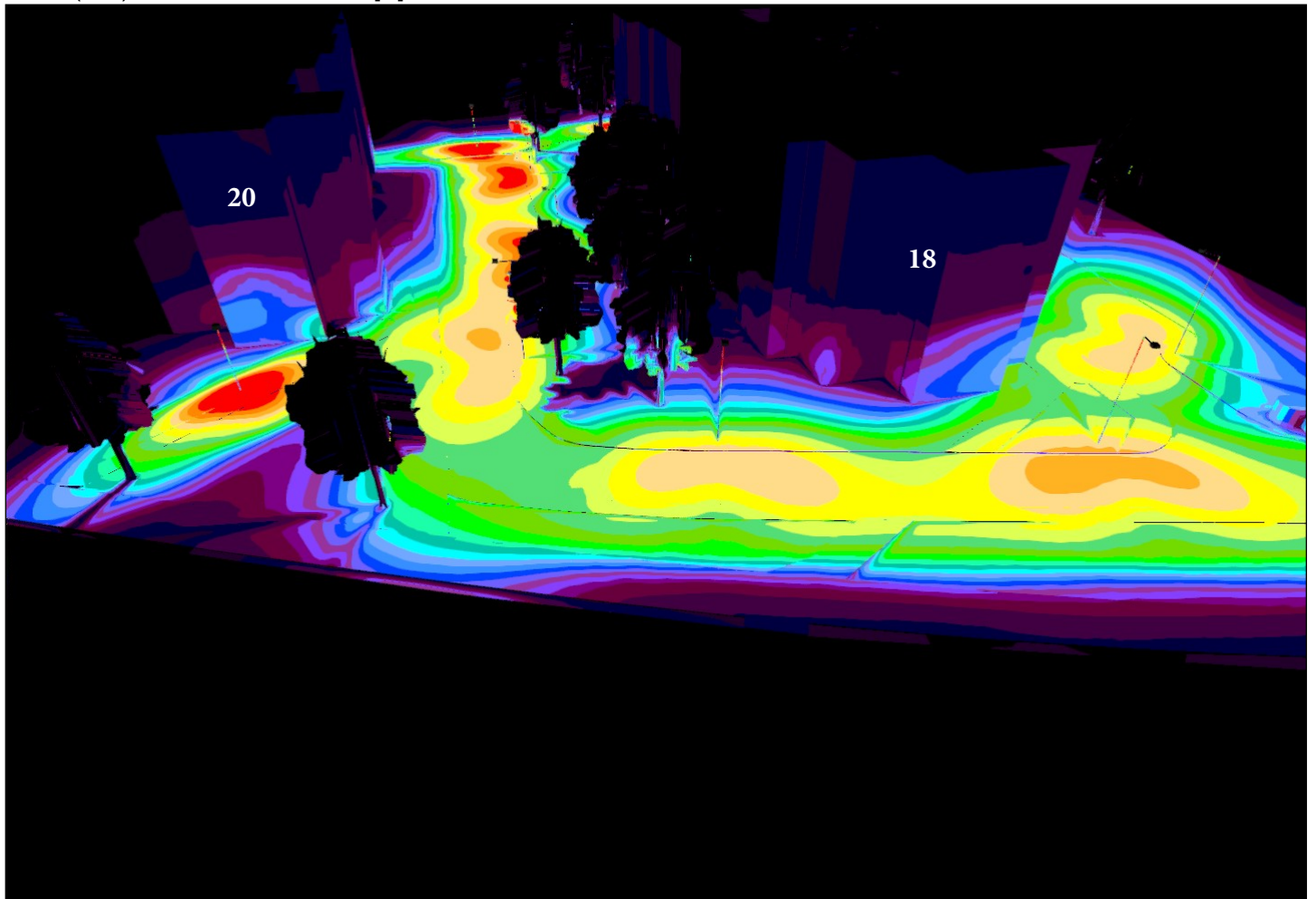
Site 1 (109), Illuminance values in [lx]



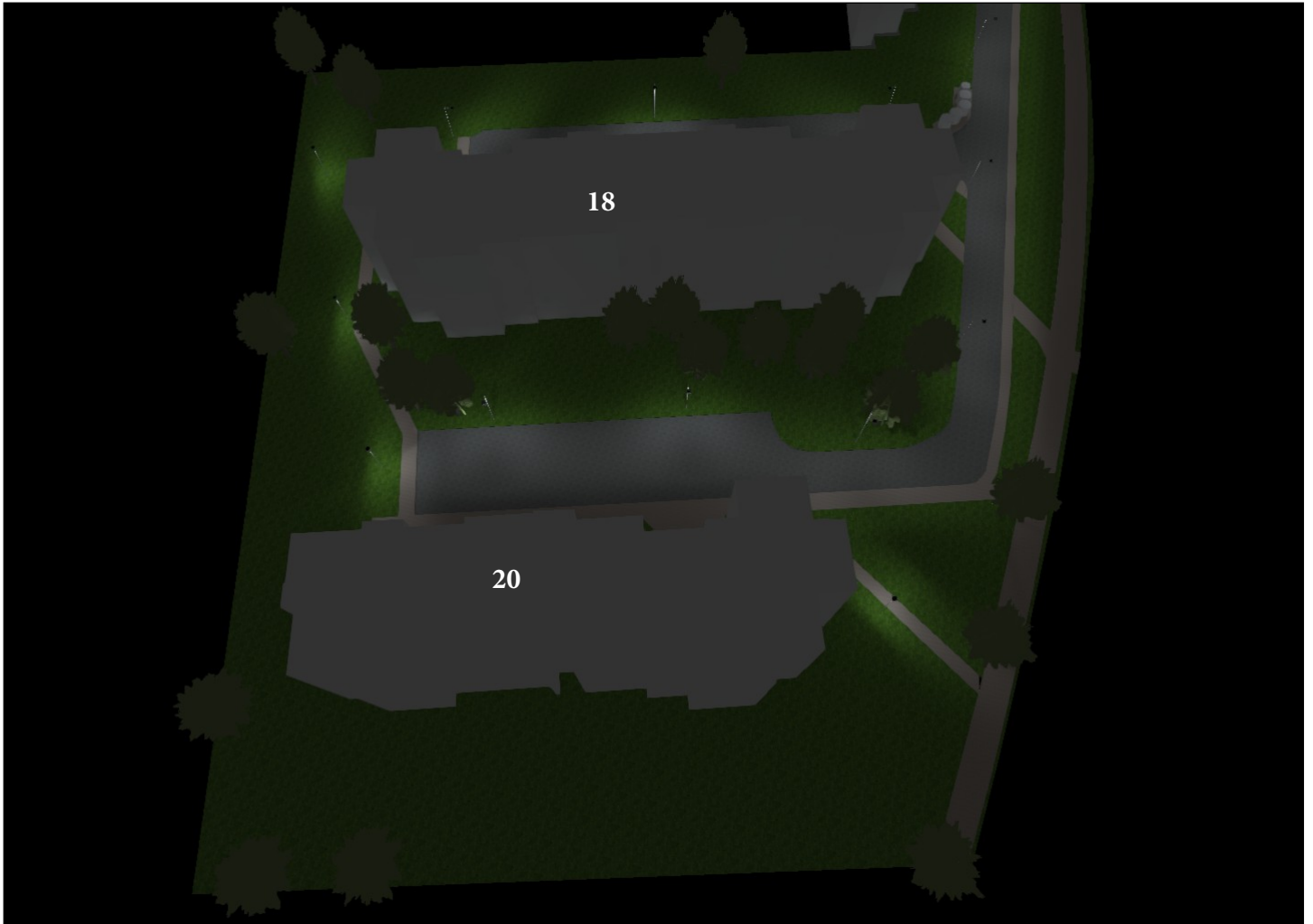
Site 1 (110)



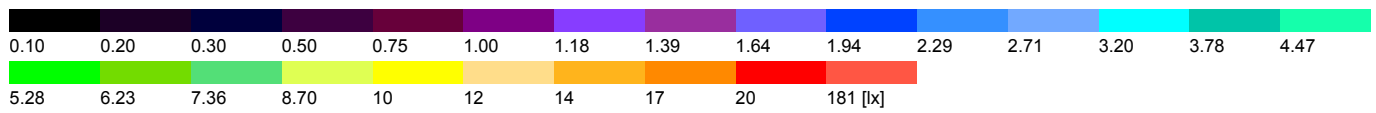
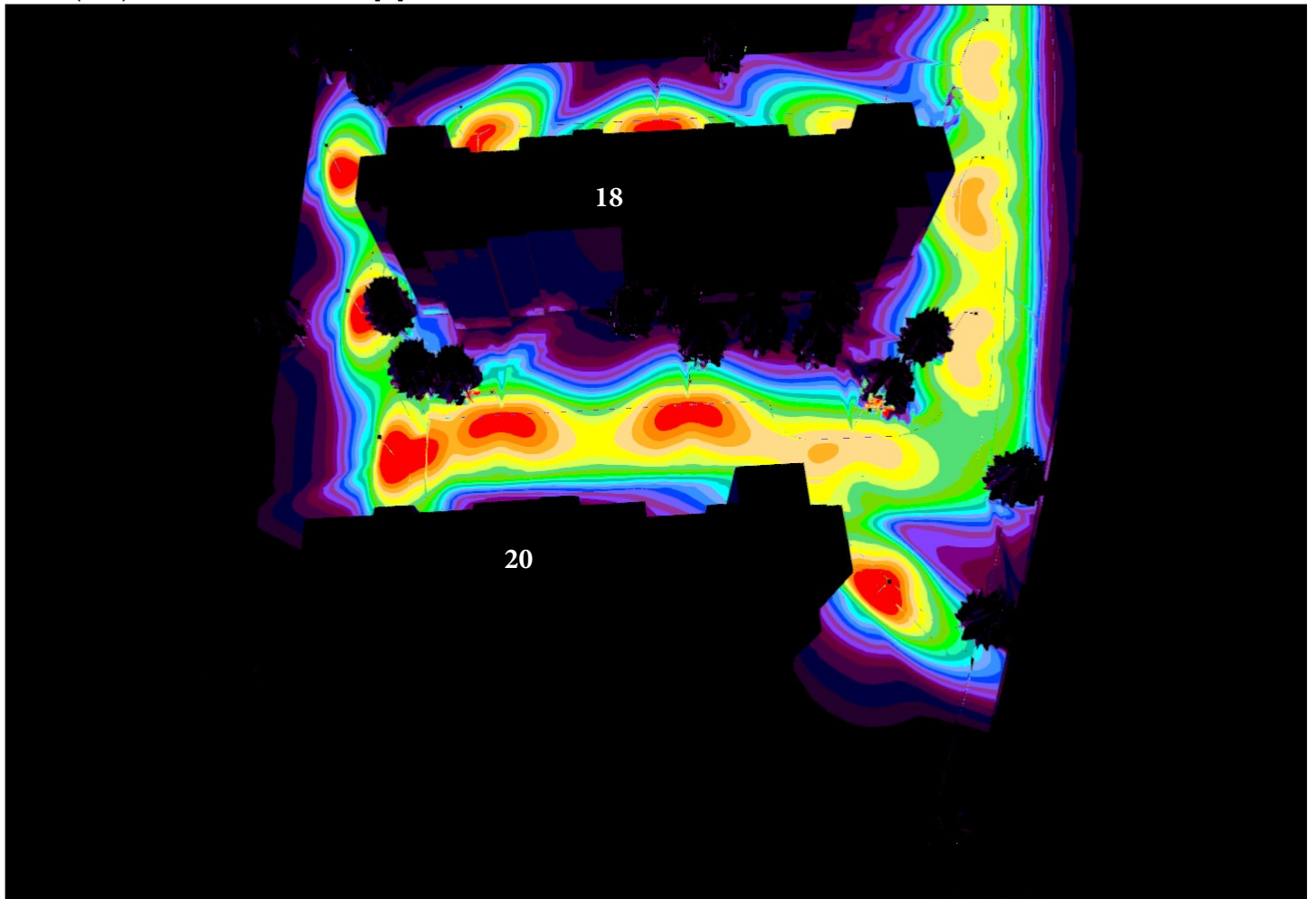
Site 1 (111), Illuminance values in [lx]



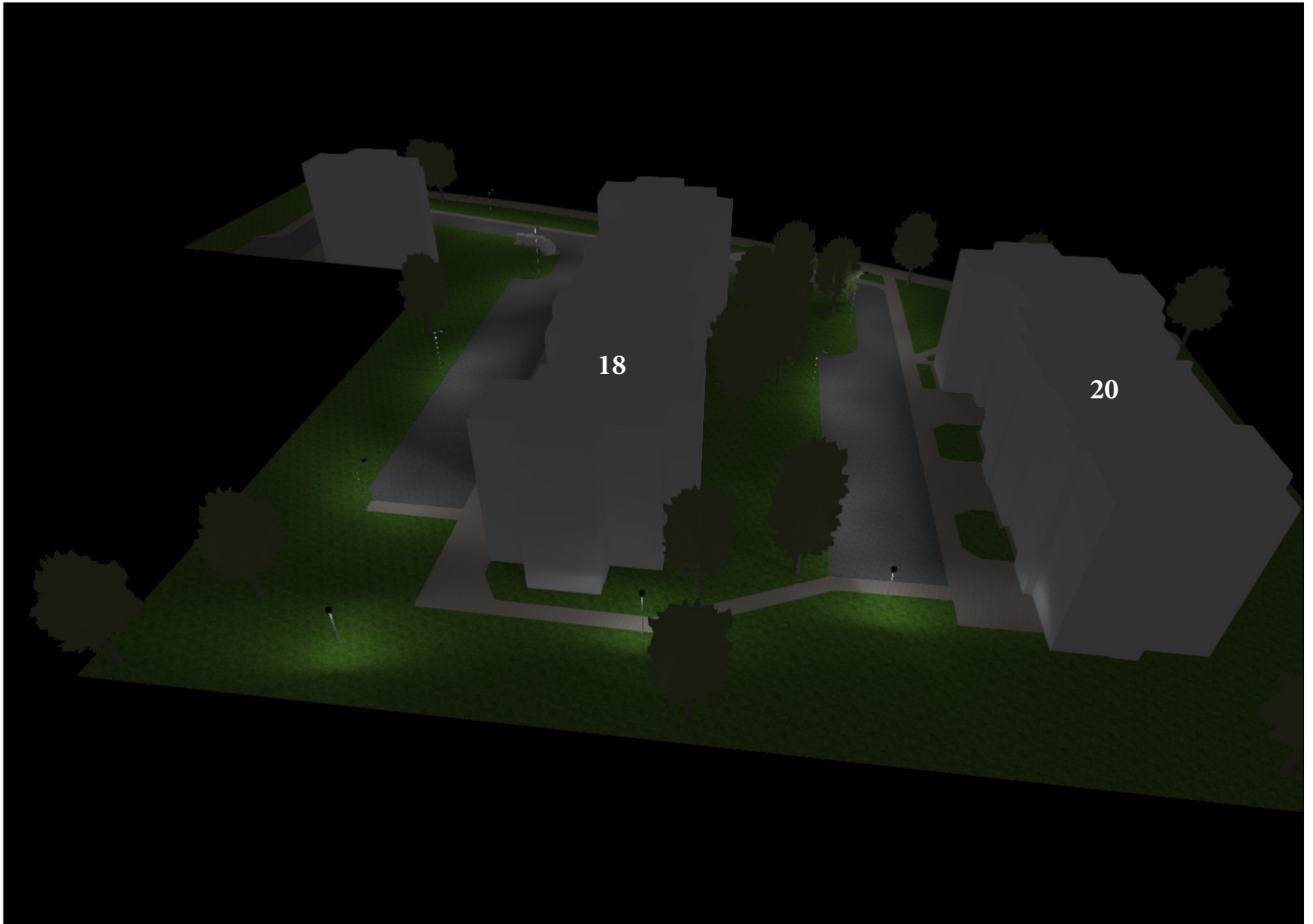
Site 1 (112)



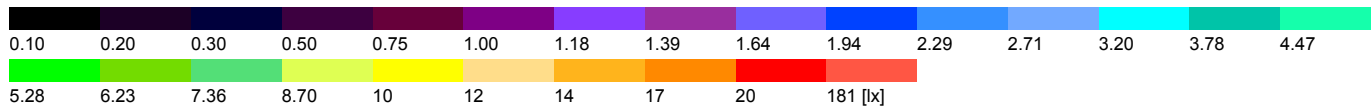
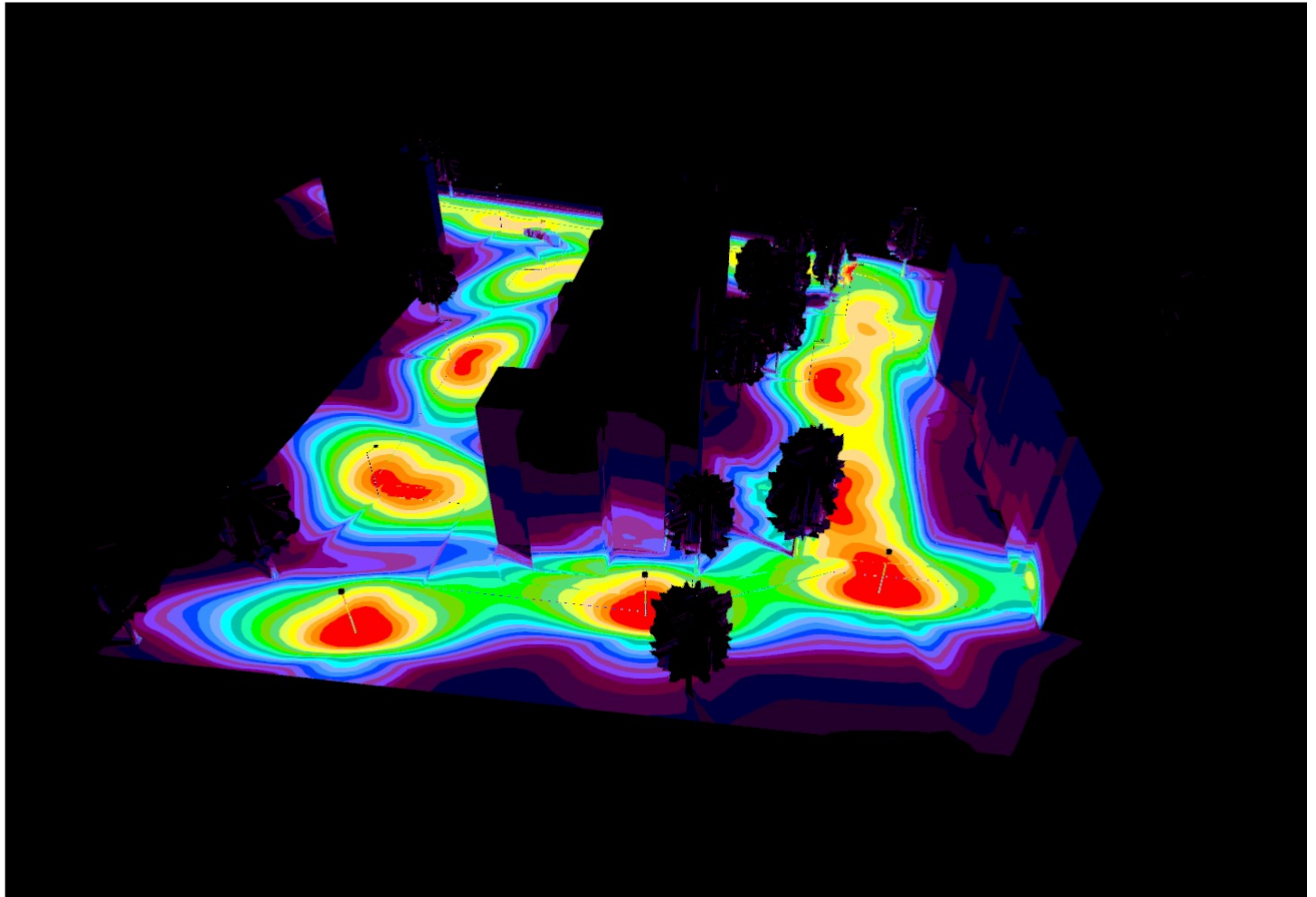
Site 1 (113), Illuminance values in [lx]



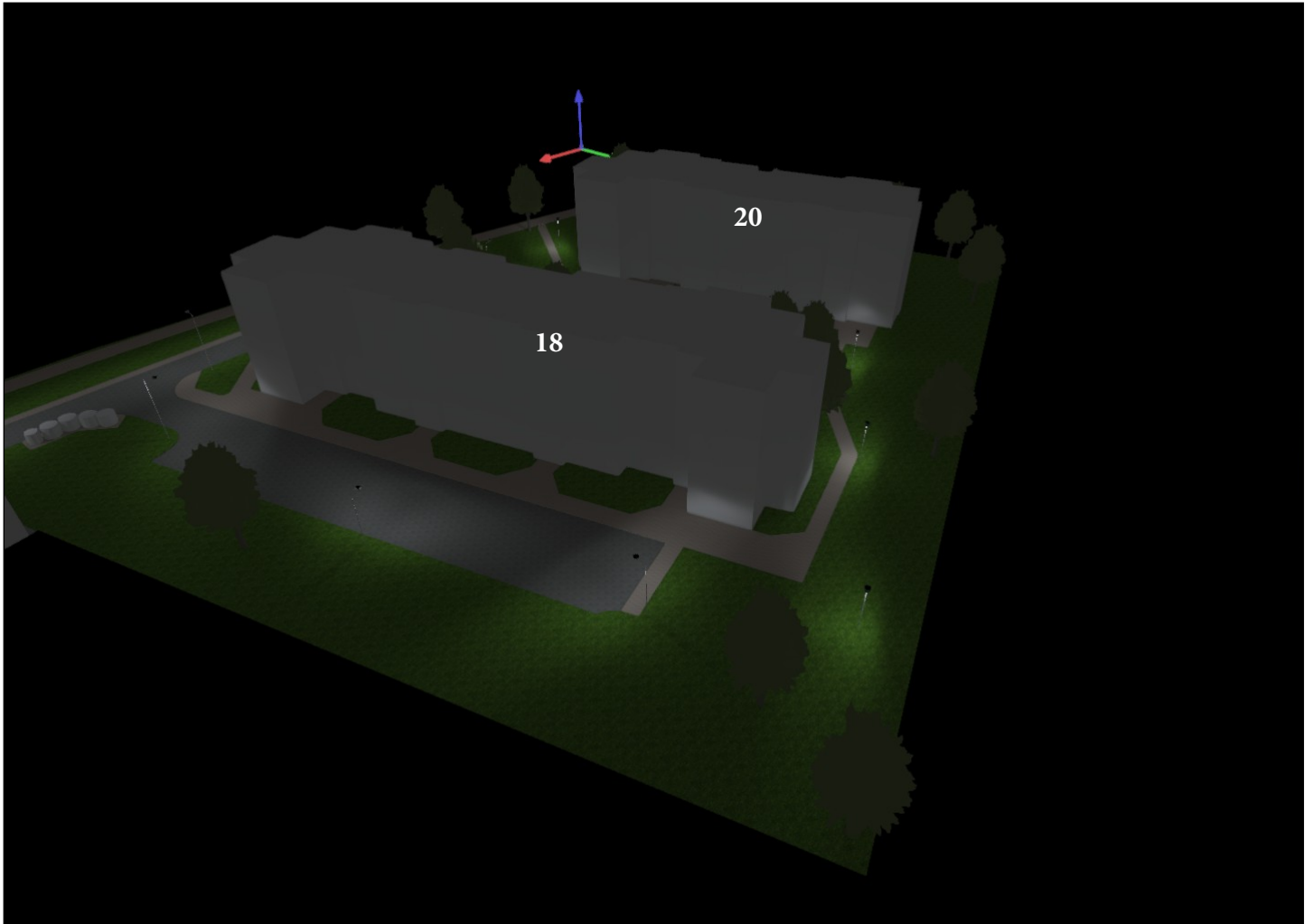
Site 1 (114)



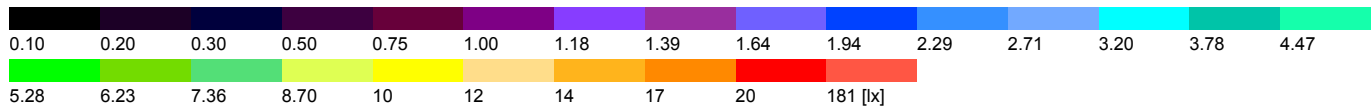
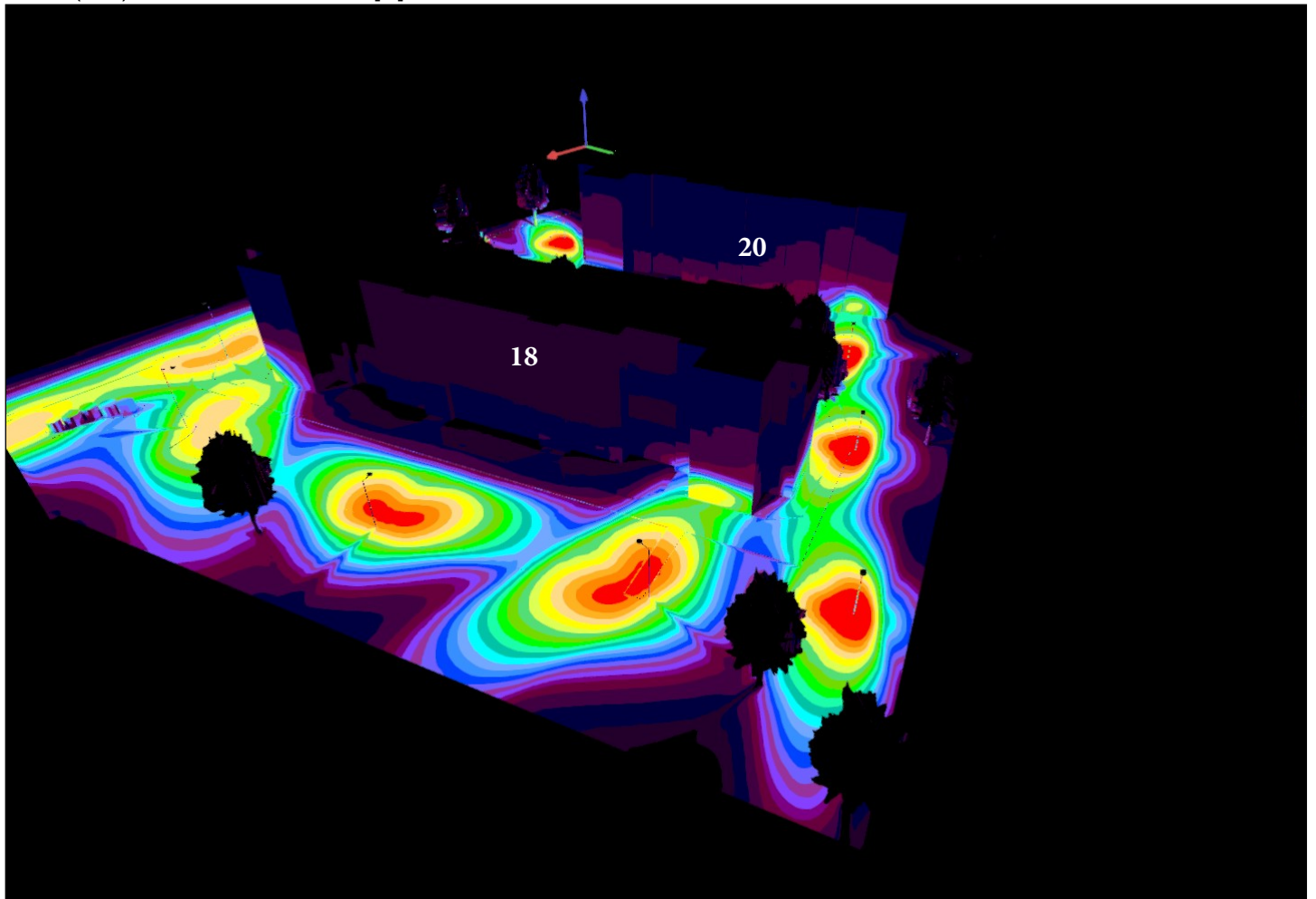
Site 1 (115), Illuminance values in [lx]



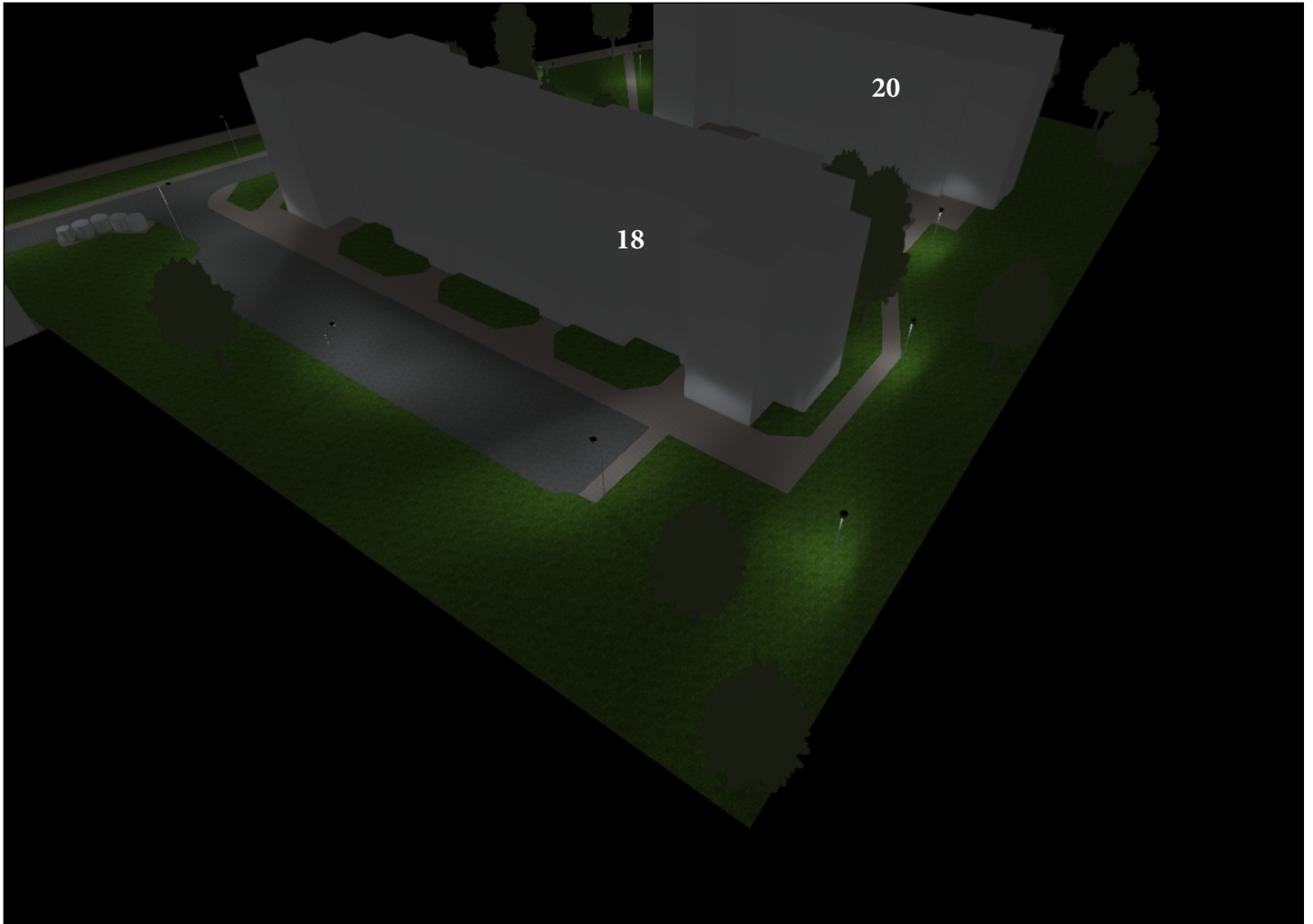
Site 1 (116)



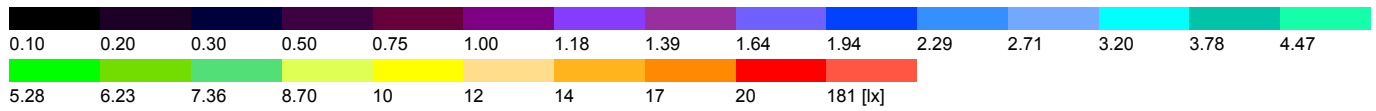
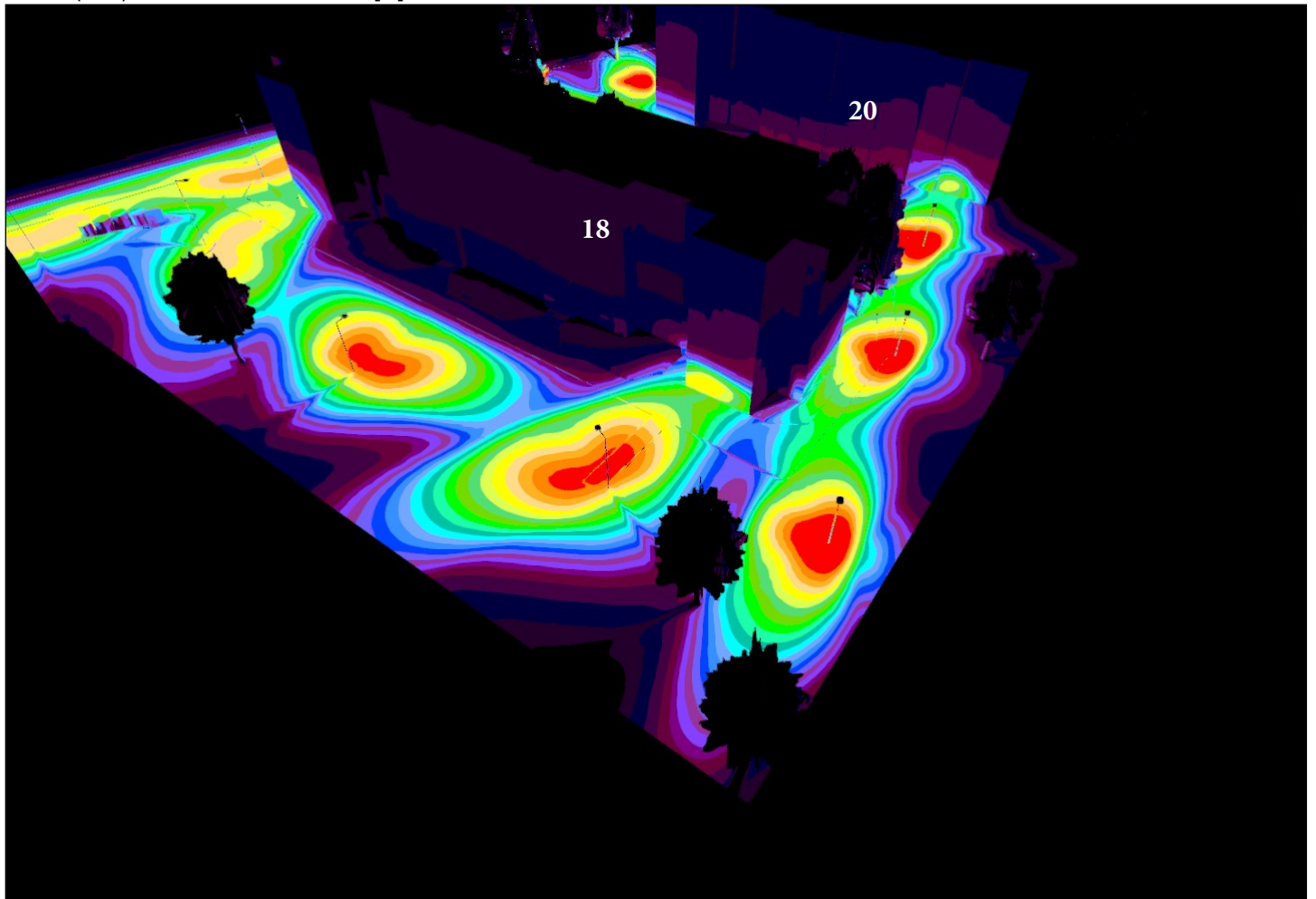
Site 1 (117), Illuminance values in [lx]



Site 1 (120)



Site 1 (121), Illuminance values in [lx]



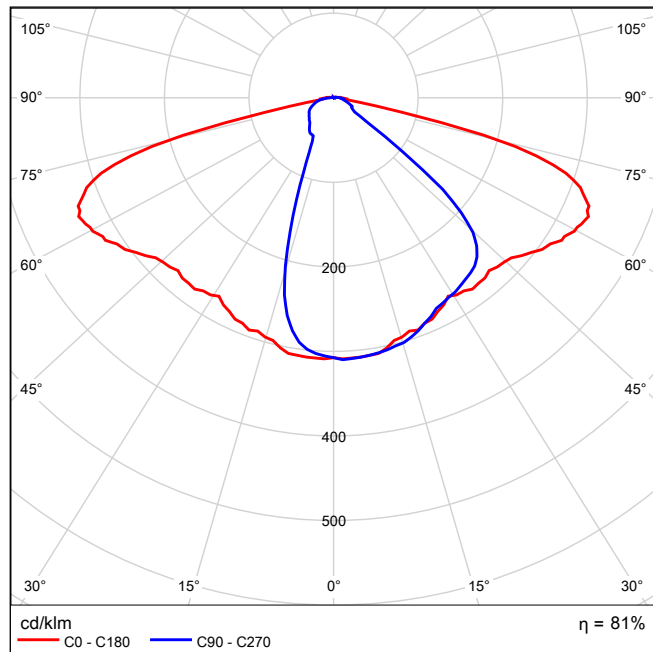
Philips Lighting BDP102 PCC DN /830 1xLED40/830



Light output ratio: 81.17%
Luminaire luminous flux: 3247 lm
Power: 32.0 W
Luminous efficacy: 101.5 lm/W

Colourimetric data
1x: CCT 3000 K, CRI 100

Luminous emittance 1 / Polar LDC



Thorn Lighting 96666294 FW 24L50-740 NR BPS HFX CL2 T60F ANT [STD] 1xLED 38 W



Light output ratio: 100%
 Luminaire luminous flux: 4905 lm
 Power: 38.0 W
 Luminous efficacy: 129.1 lm/W

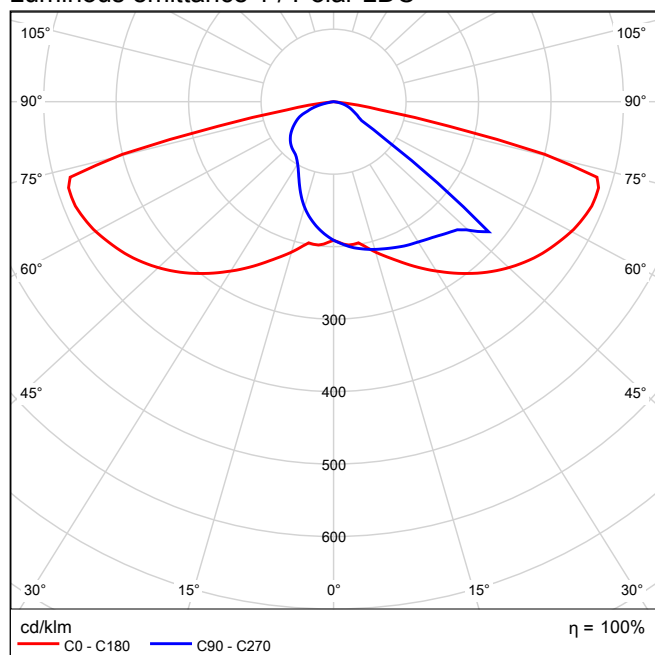
Colourimetric data
 1xLED 38 W: CCT 3000 K, CRI 70

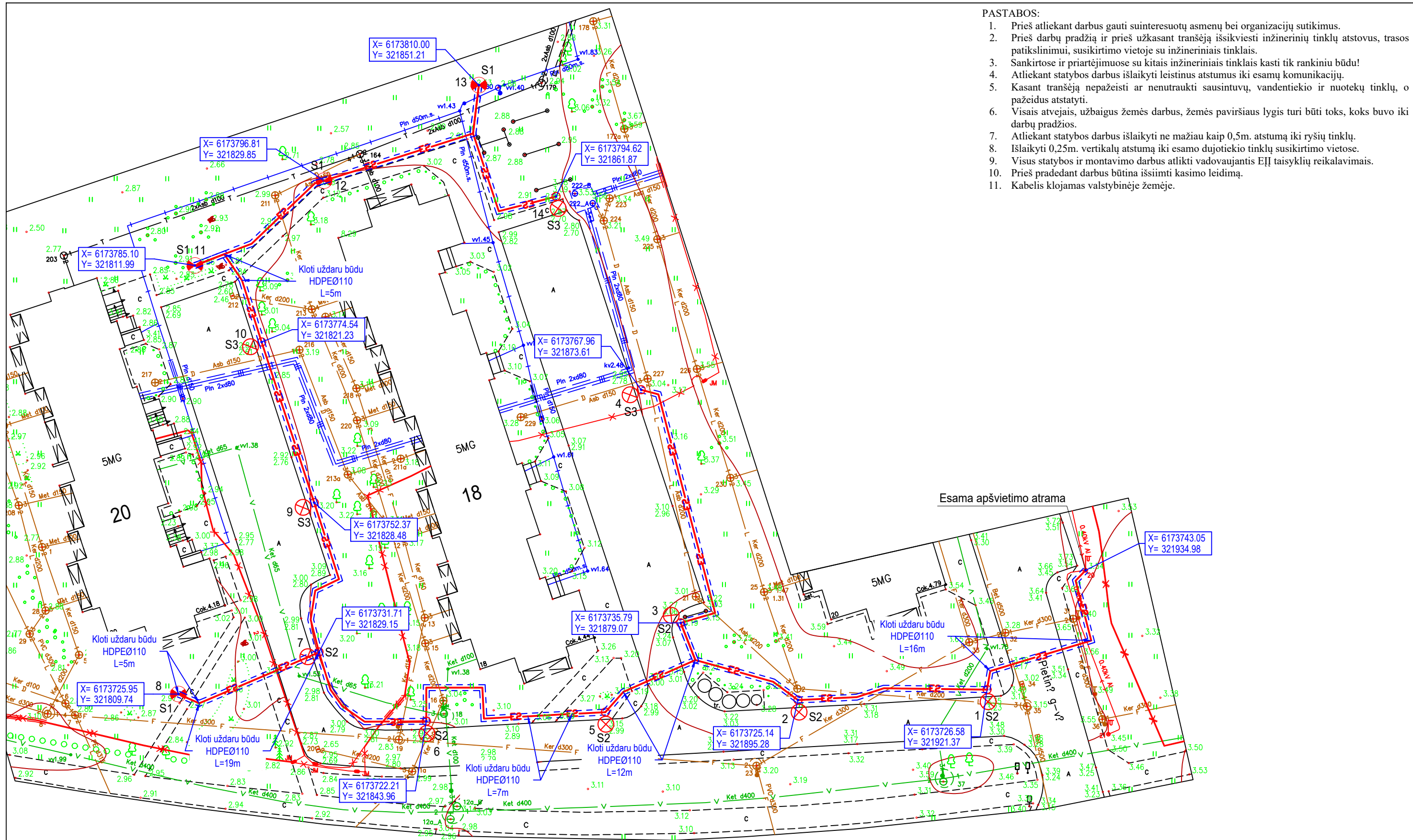
A highly versatile LED lantern with a Narrow Road, asymmetric distribution. Electronic, DALI dimmable control gear driving 24 LEDs at 500mA. Compatible with RF, PL, LRT, 7 pin Nema socket, MD presence detection. Class II electrical, IP66, IK10. Housing, canopy and spigot: die-cast aluminium (EN AC-47100) powder coated anthracite (close to RAL7043).. Enclosure: 6mm thick clear glass. Equipped with 50% power reduction circuit, effective 3 hours before and 5 hours after a calculated midnight. It can be deactivated at installation with an easily accessible internal switch. 10kV single pulse - 6kV multipulse when DALI used. Complete with 4000K LED. Post top mounting to Ø60mm column, tilt 5°, adjustable from 0° to +10°.

Dimensions: 435 x 436 x 200 mm
 Total power: 38 W
 Luminaire luminous flux: 4905 lm
 Luminaire efficacy: 129 lm/W
 Weight: 9.6 kg
 Scx: 0.054 m²

Order No.: 96666294

Luminous emittance 1 / Polar LDC

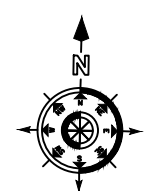




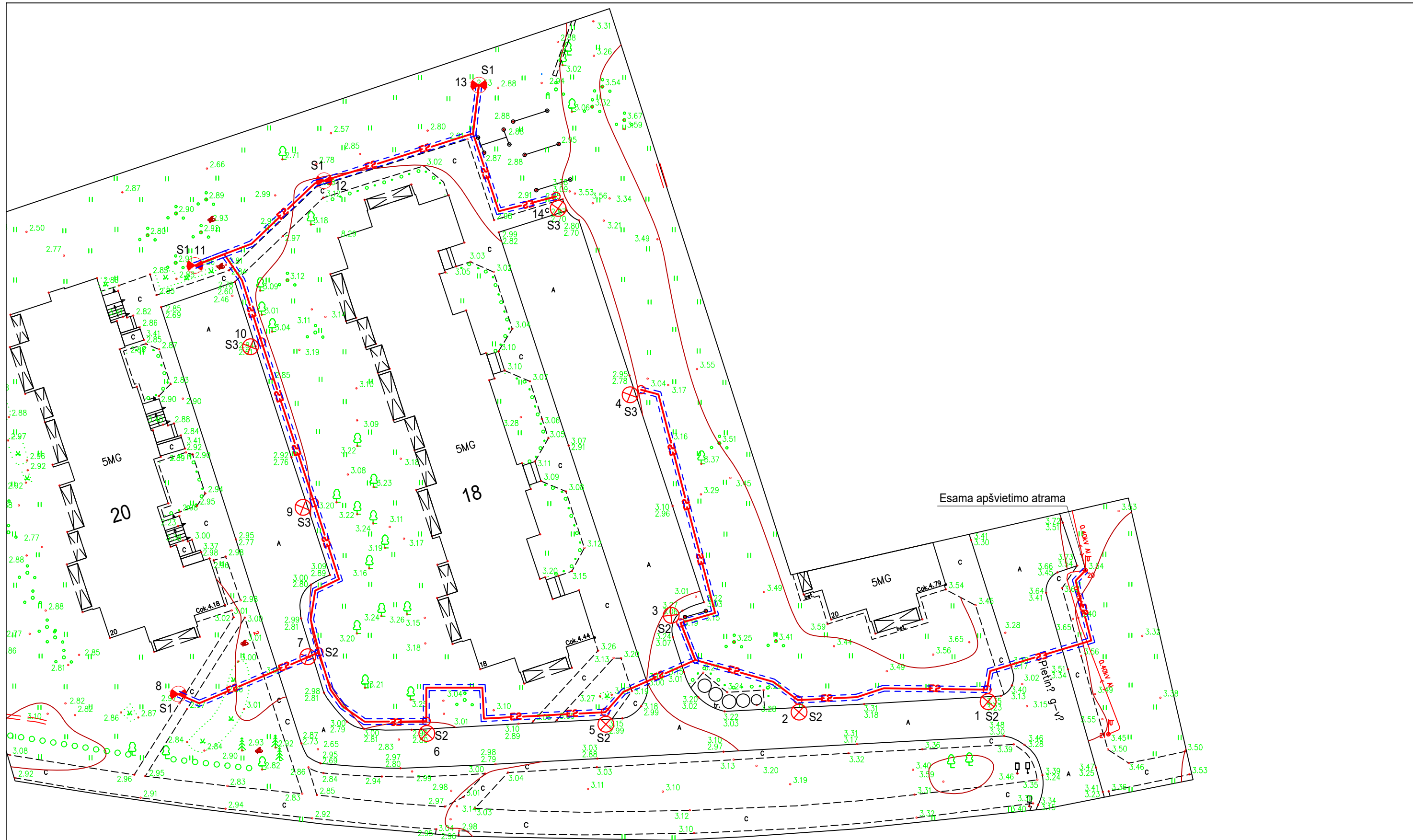
- PASTABOS:
1. Prieš atliekant darbus gauti suinteresuotų asmenų bei organizacijų sutikimus.
 2. Prieš darbų pradžią ir prieš užkasant tranšėją išsikviesti inžinerinių tinklų atstovus, trasos patikslinimui, susikirtimo vietoje su inžineriniais tinklais.
 3. Sankirtose ir priartėjimuose su kitais inžineriniais tinklais kasti tik rankiniu būdu!
 4. Atliekant statybos darbus išlaikyti leistinus atstumus iki esamų komunikacijų.
 5. Kasant tranšėją nepažeisti ar nenutraukti sausintuvų, vandentiekio ir nuotekų tinklų, o pažeidus atstatyti.
 6. Visais atvejais, užbaigus žemės darbus, žemės paviršiaus lygis turi būti toks, koks buvo iki darbų pradžios.
 7. Atliekant statybos darbus išlaikyti ne mažiau kaip 0,5m. atstumą iki ryšių tinklų.
 8. Išlaikyti 0,25m. vertikalų atstumą iki esamo dujotiekio tinklų susikirtimo vietose.
 9. Visus statybos ir montavimo darbus atlikti vadovaujantis EIJ taisyklių reikalavimais.
 10. Prieš pradant darbus būtina išsiaiškinti kasimo leidimą.
 11. Kabelis klojamas valstybinėje žemėje.

Sutartiniai ženklai:

- S1 Parkinis šviestuvas 5,5m aukščio. Šviestuvai LED 32W
- S2 Gatvinis šviestuvas 8,5m aukščio ir 1,0m ilgio gembė. Šviestuvai LED 38W
- S3 Gatvinis šviestuvas 6,5m aukščio ir 1,0m ilgio gembė. Šviestuvai LED 38W
- E2 Projektuojamas apšvietimo elektros kabelis apsauginiame vamzdyje

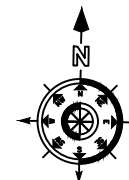


Atesta- to Nr. 0927	AB "Klaipėdos energetika"			Smiltelės g. 18, 20, Klaipėdos m. apšvietimo įrengimo projektas	
	Inž.	D. Šliuža	2018	Apšvietimo tinklų planas M:1:500	
TP	Statytojas - Klaipėdos miesto savivaldybės administracija			Lapas	Lapų
	K181114-01-TDP-BD-E2			1	1



Sutartiniai ženklai:

- S1 Parkinis šviestuvas 5,5m aukščio. Šviestuvus LED 32W
- S2 Gatvinis šviestuvas 8,5m aukščio ir 1,0m ilgio gembė. Šviestuvus LED 38W
- S3 Gatvinis šviestuvas 6,5m aukščio ir 1,0m ilgio gembė. Šviestuvus LED 38W
- E2 Projektuojamas apšvietimo elektros kabelis apsauginiame vamzdyje



Atesta- to Nr.	AB "Klaipėdos energetika"			Smiltelės g. 18, 20, Klaipėdos m. apšvietimo įrengimo projektas		
	0927	Inž.	D. Šliuoža	2018	Apšvietimo tinklų planas M:1:500	
					Lapas	Lapų
TP	Statytojas - Klaipėdos miesto savivaldybės administracija			K181114-01-TDP-BD-E2		1
					0	1