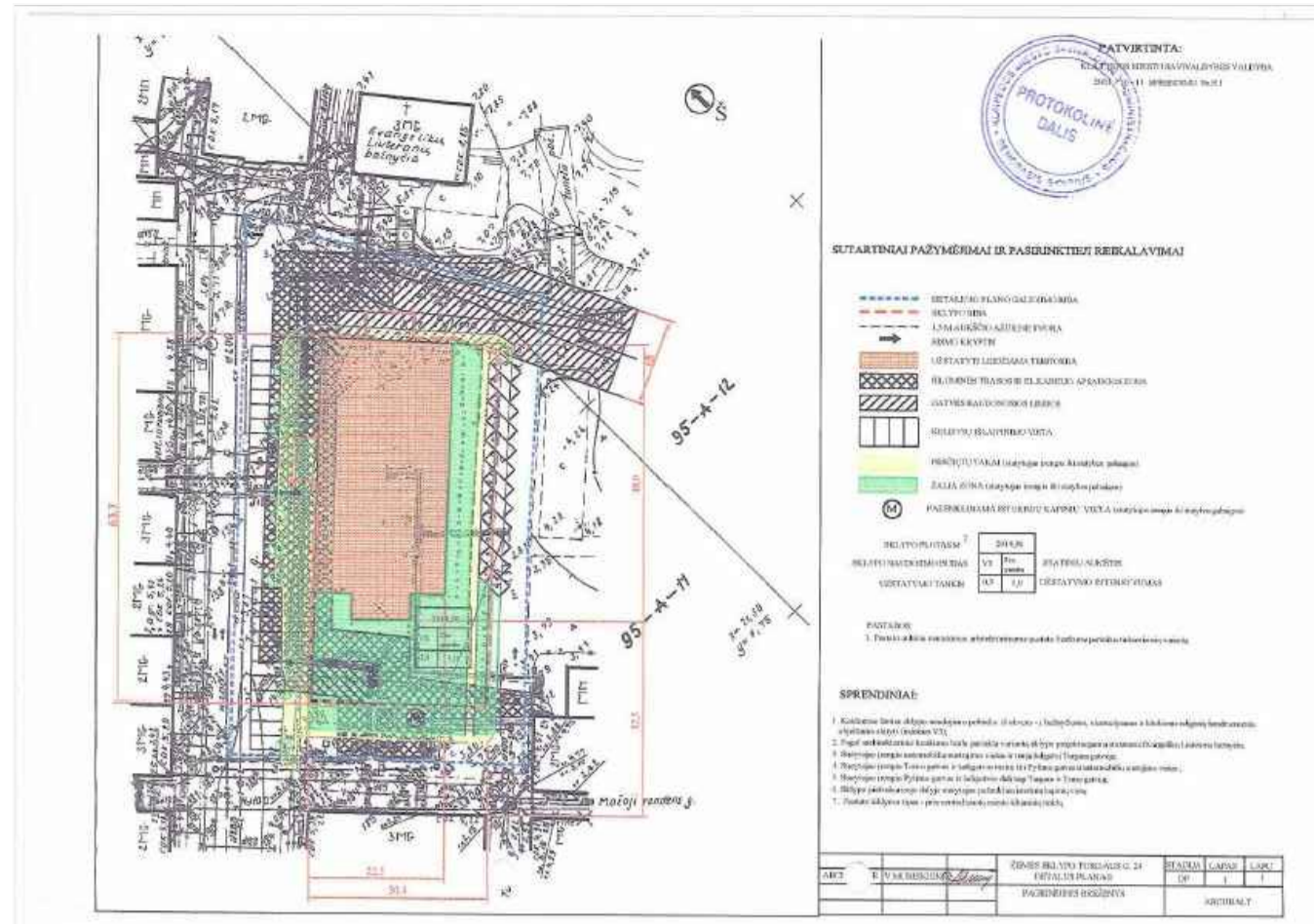
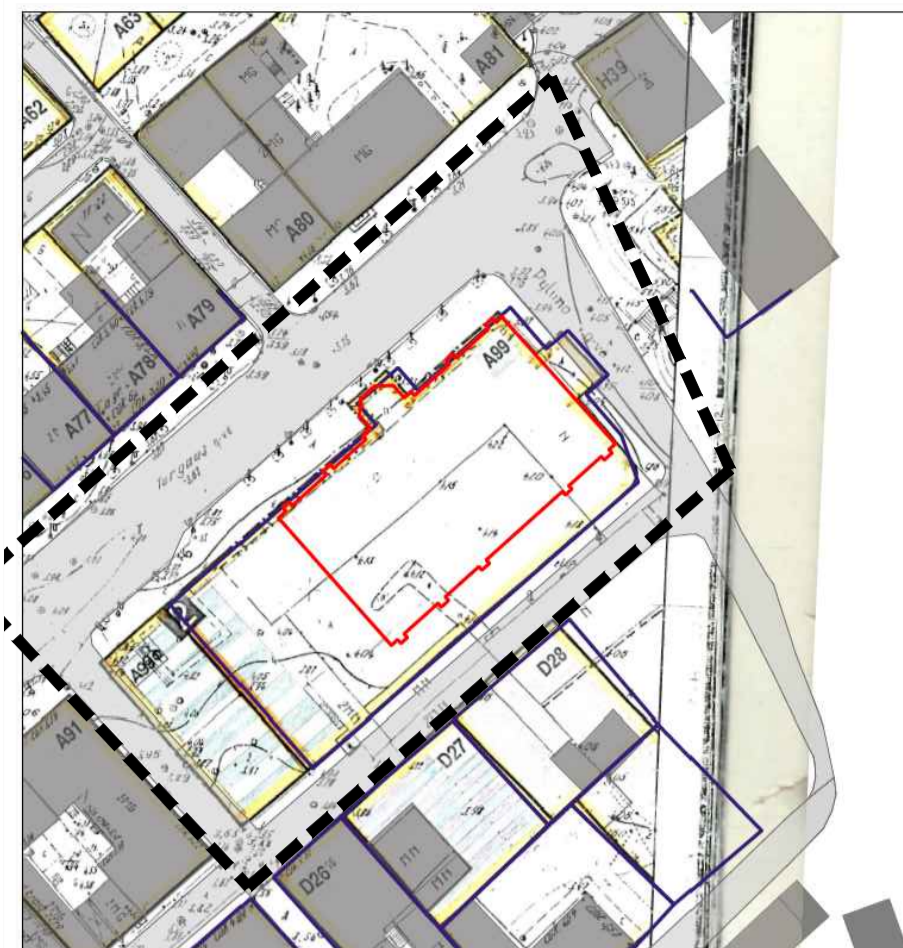


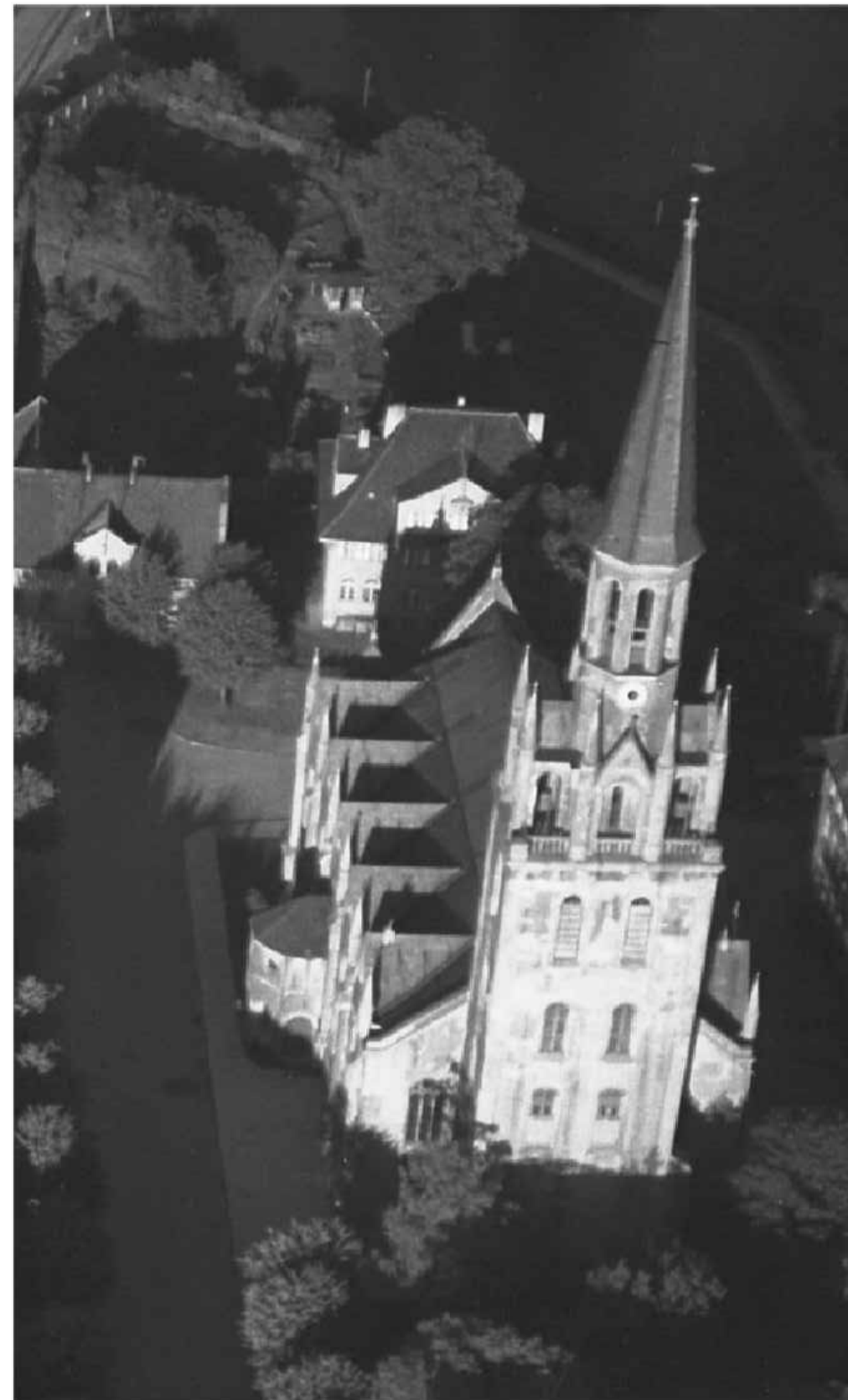
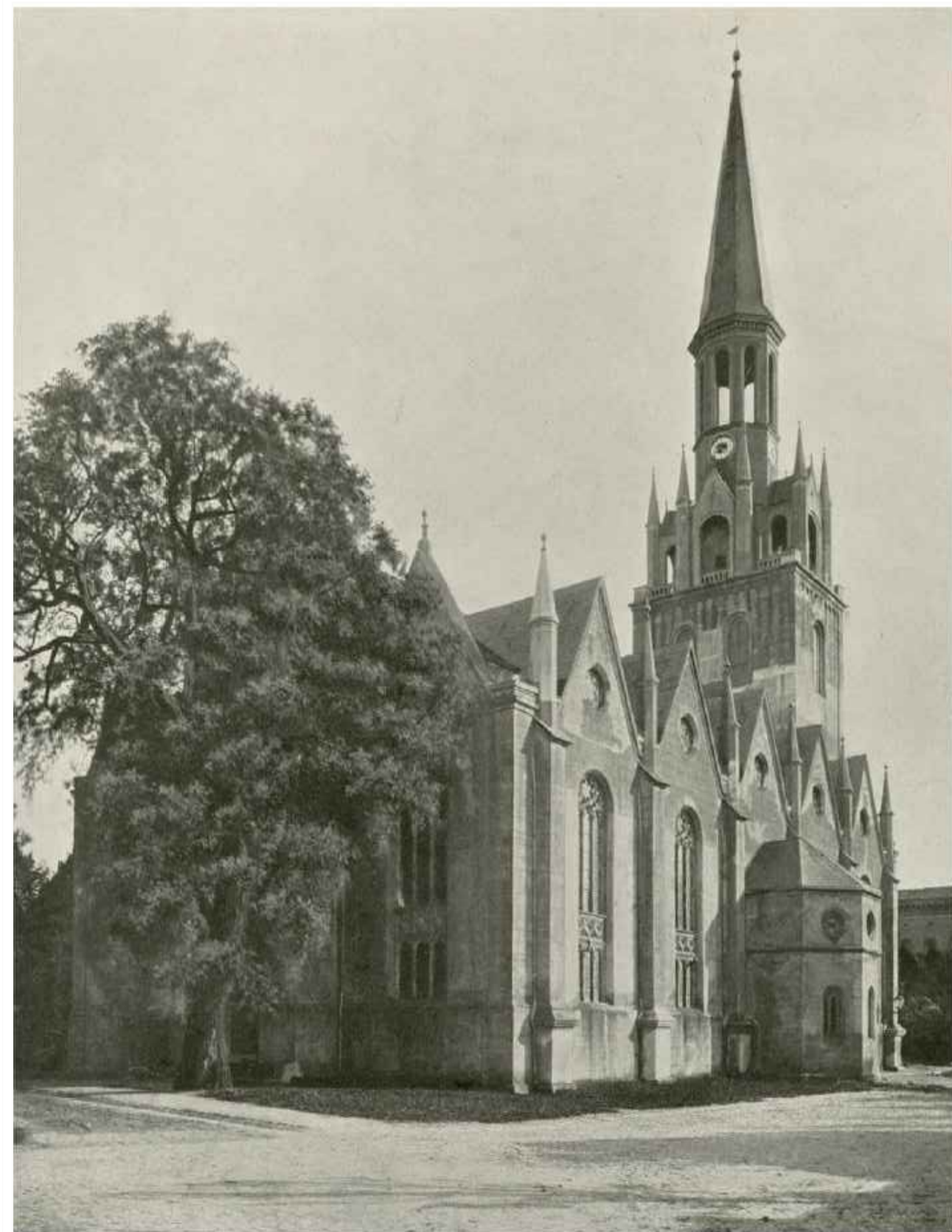


ŽEMĖS SKLYPO TURGAUS G. 24 DETALIOJO PLANO KEITIMAS

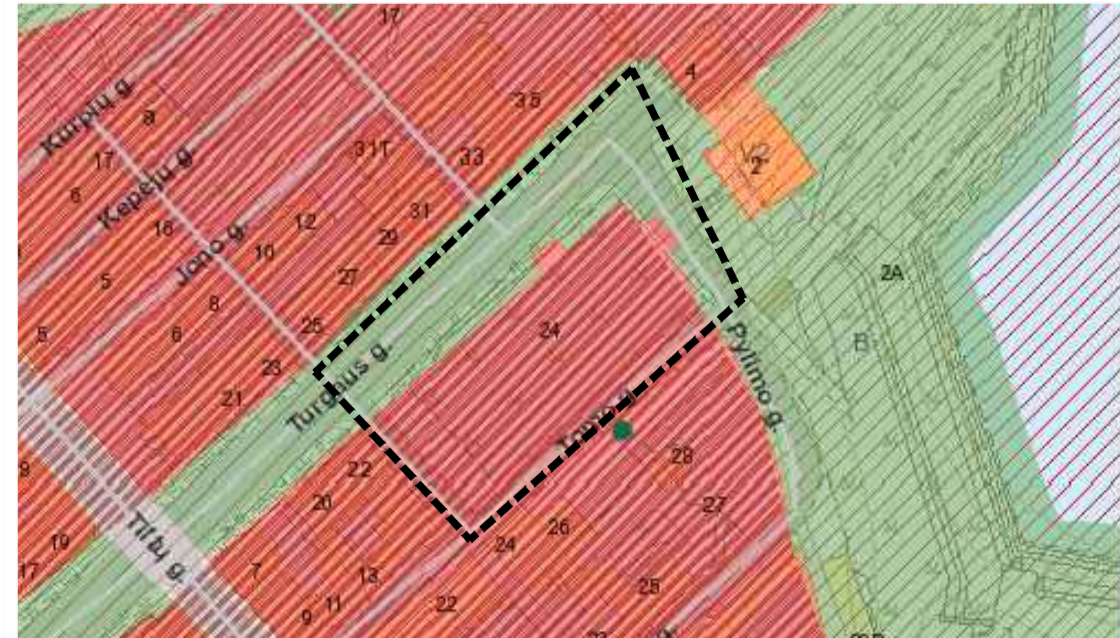


Klaipėdos senamiesčio sklypų suplanavimo projekto ištrauka ant 2016 situacijos su kadastrinių sklypų ribomis

Ištrauka iš Žemės sklypo Turgaus g. 24 detaliojo plano. Patvirtinto 2001 m. spalio 11 d. Klaipėdos miesto savivaldybės valdybos sprendimu Nr. 511.



Ištrauka iš "Buvusios bažnyčios Klaipėdoje, Turgaus g. 24, istorinis tyrimas" 1 pav. Šv. Jono bažnyčios rytinio ir šiaurinio fasado dalys, šiaurinė apsidė, bokšto sprendiniai, aplinka. Tarp 1901 ir 1908 m. Oskaro Schreiberio nuotrauka. 2 pav. Šv. Jono bažnyčios vakarinis fasadas ir šiaurinė apsidė, apie 1942 m.

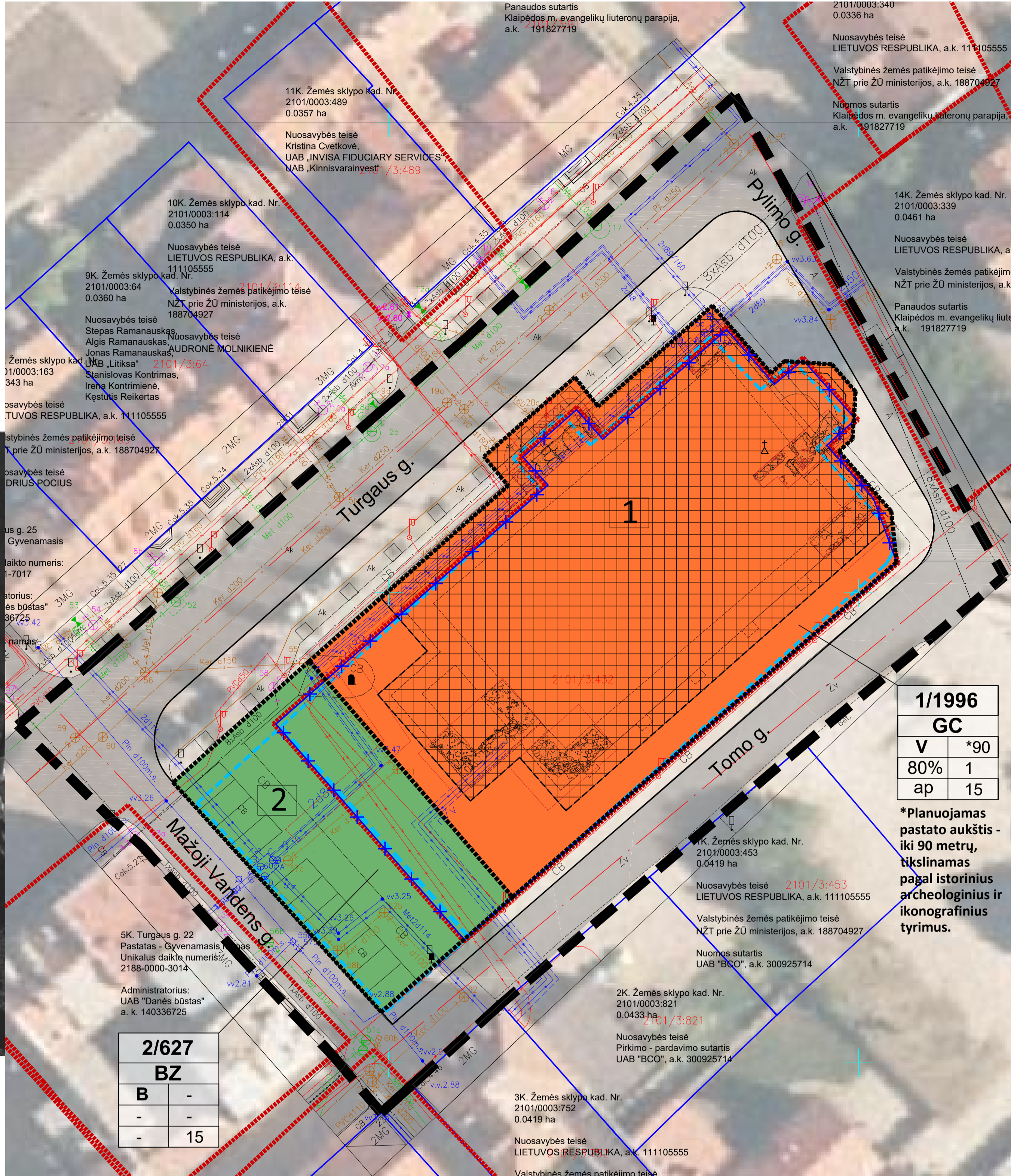


II. ŽEMĖS SKLYPŲ PAGRINDINĖS TIKSLINĖS ŽEMĖS NAUDOJIMO PASKIRTIES, BŪDŲ IR POBŪDŽIŲ EKSPLIKACIJA

1 lentelėje pateikta kodavimo sistema taikoma rengiant bendruosius bei detaliuosius planus.

Pagrindinė tikslinė žemės naudojimo paskirtis ir naudojimo būdas	Naudojimo pobūdis	Ū KODAS, 6, C	SAJ 9, C	INDEXAS, 9, C	Teritorijos naudojimo būdo ar pobūdžio turinys	
Komerinės paskirties objektų teritorijos	Frekybos, paslaugų ir pramonę objektų statybos	tp9	K1	K1	Teritorija, skirta prekybos, paslaugų ir pramonę statinams statyti. Žemės sklypai, kuriuose yra esami arba numatomi statyti prekybos įmonių (maisto ir kitų prekių pardavimo), finansų įstaigų (bankai, kredito įstaigos, investicinės bendrovės, draudimo įmonės ir kt.) pastatai, turizmo (viešbučiai, moteliai, sanatorijos, poilsio namai, kempingai), parodų kompleksų bei kitų paslaugų įmonių statiniai, stadionai, universaliai (daugiafunkciniai) sporto ir pramonę kompleksai, vandens bei sporto ūkio statiniai.	
					K2	Žemės sklypai, kuriuose yra esami arba numatomi statyti krematoriumai, laidojimo namai ir kiti panašios paskirties statiniai.
					K3	Žemės sklypai, kuriuose yra esami arba numatomi statyti skydų ir kito kuro degalinės, autoservisų, plovėjų statiniai.
Laidojimo paslaugų statinių statybos	tp9	K2			Žemės sklypai, kuriuose yra esami arba numatomi statyti krematoriumai, laidojimo namai ir kiti panašios paskirties statiniai.	
Deigalinių ir autoservisų statinių statybos	tp9	K3			Teritorijos, kurių planuojama paskirtis gali būti keičiama į daugiafunkcinę – visuomeninės, komercinės ir gyvenamosios paskirties teritorijas, nekorėguojant esančių BP sprendinių.	

Ištrauka iš Klaipėdos miesto savivaldybės teritorijos bendrojo plano pagrindinio brėžinio sprendinių



SUTARTINIAI ŽYMĖJIMAI

- Detailiojo plano galiojimo riba
 - Nekilnojamojo kultūros paveldo vertybių ribos
 - Registruotų sklypų ribos
 - Sklypo riba suplanuota pagal "Klaipėdos senamiesčio teritorijos, ribojamos gynybinių įtvirtinimų, Taikos pr., Sausio 15-osios g., Pilies g. bei Danės upės, specialųjį planą. (Patvirtintu Klaipėdos miesto tarybos 1997-03-20 sprendimu Nr. 28, T00028758 (00021200040)).
 - Atliktų archeologinių tyrinėjimų ribos
 - Spėjamas Šv. Jono Bažnyčios pamatų kontūras
- ### ŽEMĖS NAUDOJIMO BŪDAI
- Visuomeninės paskirties teritorijos (V)
 - Bendro naudojimo (miestų, miestelių ir kaimų ar savivaldybių bendro naudojimo) teritorijos (B)
 - Važiuojamoji gatvės dalis
 - Naikinamos sklypų ribos
 - Planuojamų sklypų ribos
 - Statybos linija
 - Statybos riba
 - Statybos zona
 - Automobilių parkavimo vietos
 - Ašinės gatvių linijos

n/m	
T	
1	2
3	4
a	b

1/1996	
GC	
V	*90
80%	1
ap	15

- *Planuojamas pastato aukštis - iki 90 metrų, tikslinamas pagal istorinius archeologinius ir ikonografinius tyrimus.
- ### Teritorijos naudojimo tipas
- GC - Mišri centro teritorija
 BZ - Bendro naudojimo erdvių, želdynų teritorija
- ### Teritorijos naudojimo būdai
- V - Visuomeninės paskirties teritorijos
 B - Bendro naudojimo (miestų, miestelių ir kaimų ar savivaldybių bendro naudojimo) teritorijos
 K - Komerinės paskirties objektų teritorijos

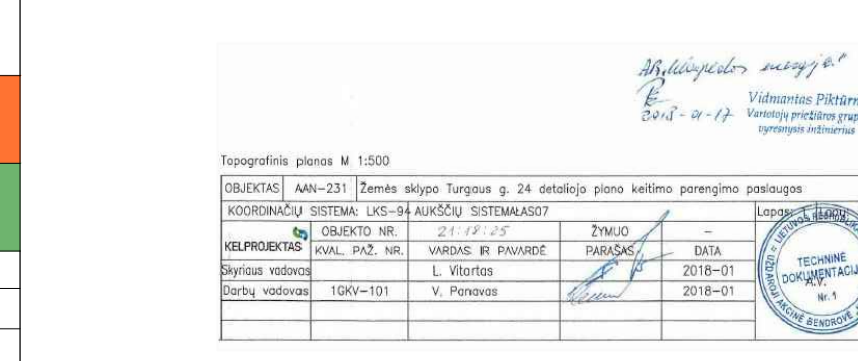
- ### INŽINERINIAI TINKLAI
- Esama žemumos įtampos požeminis elektros kabelis
 - Esamas apšvietimo tinklo kabelis
 - Esami ryšių kabeliai / laidai požeminiame vamzdyje
 - Esami požeminiai vandentiekio tinklai
 - Esami lietaus nuotakymo tinklai
 - Esami buitinių ir gamybinių nuotekų šalinimo tinklai
 - Esami uždaro drenažo tinklai
 - Esami požeminiai šilumotiekio tinklai

- ### PASTABOS:
- Šį brėžinį skaityti kartu su aiškinamuoju raštu, kuris yra neatsiejama šio keičiamo detaliojo plano dalis.
 - Rengiant sklypo kadastrinę bylą sklypo plotą ir ribas bei servitutus tikslinti geodezinių matavimų metu.
 - Planuojama teritorija patenka į Klaipėdos senamiesčio (un. k. 16075, buv. k. U17) teritorijos ribą (patvirtinta LR kultūros ministro 2012-03-27 įsakymu Nr. ĮV-204).
 - Planuojama teritorija patenka į Senojo miesto vietos su priemiesčiais (un. k. 27077, buv. k. A1704K) ribas.
 - Nagrinėjama teritorija yra registruota Nekilnojamojo kultūros vertybių registre.
- *Planuojamas pastato aukštis - iki 90 metrų, tikslinamas pagal istorinius archeologinius ir ikonografinius tyrimus.

- ### Nagrinėjamoje teritorijoje taikomi šie apribojimai pagal Specialiąsias žemės ir miško naudojimo sąlygas:
- XLVIII. Šilumos ir karšto vandens tiekimo tinklų apsaugos zonos;
 - XLIX. Vandentiekio, lietaus ir fekalinės kanalizacijos tinklų ir įrenginių apsaugos zonos;
 - XIX. Nekilnojamojo kultūros vertybių teritorija ir apsaugos zonos;
 - VI. Elektros linijų apsaugos zonos;
 - I. Ryšių linijų apsaugos zonos;
 - IX. Dujotiekių apsaugos zonos;

TERITORIJOJE FORMUOJAMI SKLYPAI								
Sklypo Nr.	Sklypo plotas, (m ²)	Teritorijos naudojimo tipas	Žemės naudojimo paskirtis	Galimi žemės naudojimo būdai	Didžiausias leistinas pastato aukštis (m)	Didžiausias leistinas užstatymo tankis, (%)	Didžiausias leistinas užstatymo intensyvumas	Žymėjimas
1	1996	GC	Kita	V, K	*90	80	1.0	
2	627	BZ	Kita	B	-	-	-	

ŽEMĖS SKLYPŲ NAUDOJIMO BŪDAI	
1	Visuomeninės paskirties teritorijos
2	Bendro naudojimo (miestų, miestelių ir kaimų ar savivaldybių bendro naudojimo) teritorijos



KVAL. PATV. DOK. NR.	UŽSAKYTOJAS	PROJEKTO PAVADINIMAS	LAIDA
ATP 1993	PV R. GARUCKIENĖ	ŽEMĖS SKLYPO TURGAUS G. 24 DETALIOJO PLANO, PATVIRTINTO KLAIPĖDOS MIESTO SAVIVALDYBĖS VALDYBOS 2001 M. SPALIO 11 D. SPRENDIMU NR. 511, KEITIMAS	1
2671	PDV A.GUČAS	KONCEPCIJOS BRĖŽINYS M 1:300	1
	Inž. A.SKRIDALIENĖ		
ETAPAS	UŽSAKYVIAUS	KLAIPĖDOS MIESTO SAVIVALDYBĖS ADMINISTRACIJA	LAPAS LAPŲ
DP			1 1