

Kuršių nerija (BAST)

Kuršių nerijos nacionalinis parkas (PAST)

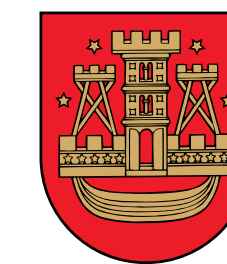
Baltijos jūros priekrantė (BAST) Baltijos jūros priekrantė (PAST)

Kuršių marios (BAST)

Lužijos ir Tyrų pelkės (BAST)

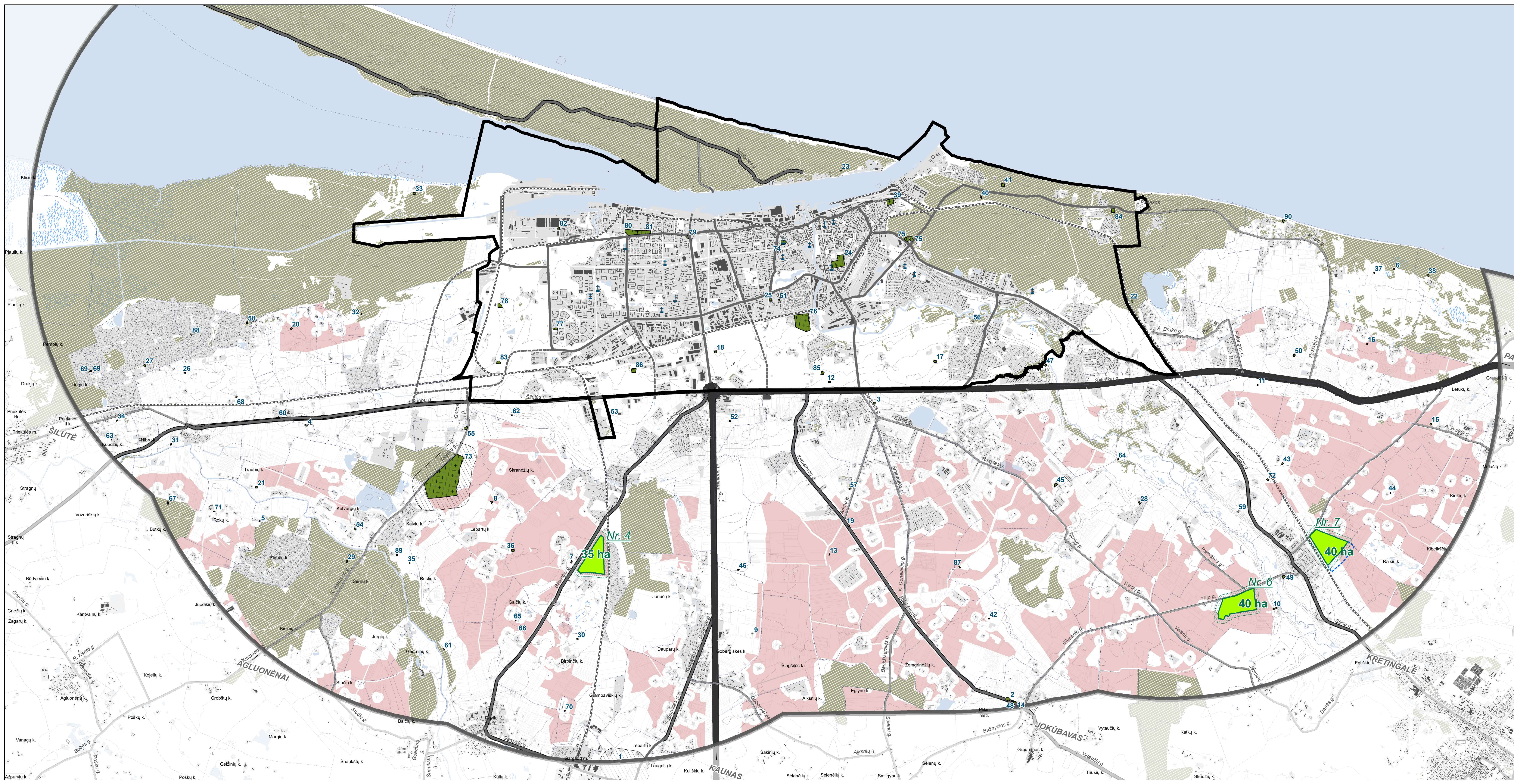
- Sutartiniai ženklai**
- Klaipėdos miesto riba
  - Apribojimai**
  - Saugomos teritorijos
  - NATURA 2000
  - Gamtinio karkaso - migracinių koridorių teritorijos
  - Nekilnojamojo kultūros paveldo objektų teritorijos ir jų apsaugos zonos
  - Miškai
  - Sniego tirpsmo ir liūčių potvynių teritorijos
  - Esamos užstatytos teritorijos su 100 m apsaugos zona
  - Suplanuotos užstatyti teritorijos su 100 m apsaugos zona
  - Inžinerinės infrastruktūros koridoriai bei teritorijos ir jų apsaugos zonos
  - Kiti žymėjimai**
  - Esamos kapinės
  - Kapinių SAZ
  - Užstatytos teritorijos
  - Suplanuotos užstatyti teritorijos





# KLAIPĖDOS MIESTO KAPINIŲ PLĖTROS GALIMYBIŲ STUDIJA

## KONCEPCIJA I KAPINIŲ PLĖTROS VARIANTAS M 1:40000



### Sutartiniai ženklai

- Klaipėdos miesto savivaldybės teritorijos riba
- Nagrinėjamos teritorijos riba
- Gyvenamųjų vietovių ribos
- Numatomos teritorijos naujoms kapinėms plėtoti (I kapinių plėtros variantas)
- Galima kapinių sklypo ploto judėjimo kryptis
- Galimos potencialios kapinių plėtros teritorijos
- Esamų kapinių teritorijos ir eksplikacijos Nr. (kapinių sąrašas pateikiamas lentelėje "Esamų kapinių sąrašas")
- Naujai planuojamų kapinių SAZ
- Sinagoga
- Bažnyčia
- Cerkvė
- Magistraliniai keliai
- Krašto keliai
- Rajoniniai keliai
- Pagrindinės miestų susisiekimo sistemos karkaso arterijos
- Planuojamos pagrindinės miestų susisiekimo sistemos karkaso arterijos
- Esami geležinkelio keliai
- Užstatytos teritorijos
- Esamas užstatymas
- Valstybinės reikšmės miškai
- Sklypai
- Reljefas

### Maldos namai

- Sinagoga
- Bažnyčia
- Cerkvė

### Susisiekimo sistema

- Magistraliniai keliai
- Krašto keliai
- Rajoniniai keliai
- Pagrindinės miestų susisiekimo sistemos karkaso arterijos
- Planuojamos pagrindinės miestų susisiekimo sistemos karkaso arterijos

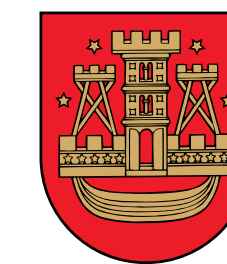
### Kiti žymėjimai

- Esami geležinkelio keliai
- Užstatytos teritorijos
- Esamas užstatymas
- Valstybinės reikšmės miškai
- Sklypai
- Reljefas

Eil. Nr.	Kapinių pavadinimas	Eil. Nr.	Kapinių pavadinimas
1.	Gargždų miesto kapinės	46.	Dirvupių k. senosios kapinės
2.	Ilavos kaimo kapinės	47.	Aukštėmiškų k. senosios kapinės
3.	Slegių kaimo kapinės	48.	Pikių k. antrosios senosios kapinės
4.	Spenglių k. senosios kapinės	49.	Kretingalės mstl. senosios kapinės
5.	Žiaukos k. senosios kapinės	50.	Daržulių k. senosios kapinės
6.	Saipių k. senosios kapinės	51.	Sendvario dvaro sodybos fragmentų pirmosios senosios kapinės
7.	Kiškenių k. senosios kapinės	52.	Sudmantų k. pirmosios senosios kapinės
8.	Tolėkių k. antrosios senosios kapinės	53.	Sapėlių k. senosios kapinės
9.	Slapšies k. senosios kapinės	54.	Keterygių k. senosios kapinės
10.	Vitėnių k. evangelikų luteronų senosios kapinės	55.	Tolėkių k. pirmosios senosios kapinės
11.	Kopūstų k. senosios kapinės	56.	Tauralaukio k. senosios kapinės
12.	Paupių k. senosios kapinės	57.	Klemišės k. pirmosios senosios kapinės
13.	Lelių k. senosios kapinės	58.	Vaslių k. senosios kapinės
14.	Pikių k. pirmosios senosios kapinės	59.	Stončių k. evangelikų luteronų senosios kapinės
15.	Leičių k. senosios kapinės	60.	Mičių k. senosios kapinės
16.	Grabių k. senosios kapinės	61.	Dovilių mstl. Ruslių k. senosios kapinės
17.	Virkučių k. senosios kapinės	62.	Rimkų, Centūnės k. senosios kapinės
18.	Sudmantų k. antrosios senosios kapinės vad. Maro kapinės	63.	Lingių, Kuodžių k. antrosios senosios kapinės
19.	Klemišės k. antrosios senosios kapinės	64.	Gvildžių, Eketės k. antrosios senosios kapinės
20.	Sapėlių k. senosios kapinės	65.	Galčių k. antrosios senosios kapinės
21.	Traubių k. senosios kapinės	66.	Galčių k. pirmosios senosios kapinės
22.	Kalotės k. senosios kapinės	67.	Butkių k. antrosios senosios kapinės
23.	Klaipėdos m. senosios kapinės vad. Koppalio kapinės	68.	Dituvos k. senosios kapinės
24.	Klaipėdos senųjų kapinių komplekso senosios kapinės	69.	Lingių k. senosios kapinės
25.	Sendvario dvaro sodybos fragmentų, Antrosios senosios kapinės	70.	Grombaviškių k. senosios kapinės
26.	Lūžgalių k. senosios kapinės	71.	Rakų k. senosios kapinės
27.	Derceklių k. senosios kapinės	72.	Stončių k. senosios kapinės
28.	Gvildžių, Eketės k. senosios kapinės	73.	Lebartų kapinės
29.	Sėrų k. senosios kapinės	74.	Klaipėdos žydų senosios kapinės
30.	Birbrinčių k. senosios kapinės	75.	Vokietijų karių kapinės
31.	Dituvos k. senosios kapinės	76.	Joniškės kapinės
32.	Kairių, Labatzių k. senosios kapinės	77.	Randžių kaimo senosios kapinės
33.	Kairių, Stariškių k. senosios kapinės	78.	Žarės kaimo senosios kapinės
34.	Lingių, Kuodžių k. pirmosios senosios kapinės	79.	Smeltės kaimo I senosios kapinės
35.	Kalvių, Ruslių k. senosios kapinės	80.	Smeltės kaimo II senosios kapinės
36.	Lebartų k. senosios kapinės	81.	Smeltės kaimo III senosios kapinės
37.	Karkės k. antrosios senosios kapinės vad. Naiman	82.	Smeltės kaimo IV senosios kapinės
38.	Karkės k. trečiosios senosios kapinės vad. Dičma	83.	Budėkšmės kaimo senosios kapinės
39.	Vitės k., Klaipėdos m. senosios kapinės vad. Vitė	84.	Girulių senosios kapinės
40.	Melnragės k. pirmosios senosios kapinės	85.	Barškų kaimo senosios kapinės
41.	Melnragės k. antrosios senosios kapinės	86.	Lypkių kaimo senosios kapinės
42.	Ziabrių k. senosios kapinės	87.	Radailių kaimo senosios kapinės
43.	Pasėlių k. evangelikų luteronų senosios kapinės	88.	Ludų kaimo senosios kapinės
44.	Lankūčių k. senosios kapinės	89.	Kalvių kaimo evangelikų luteronų antrosios senosios kapinės
45.	Gvildžių, Voveriškių k. senosios kapinės	90.	Karkės kaimo I senosios kapinės

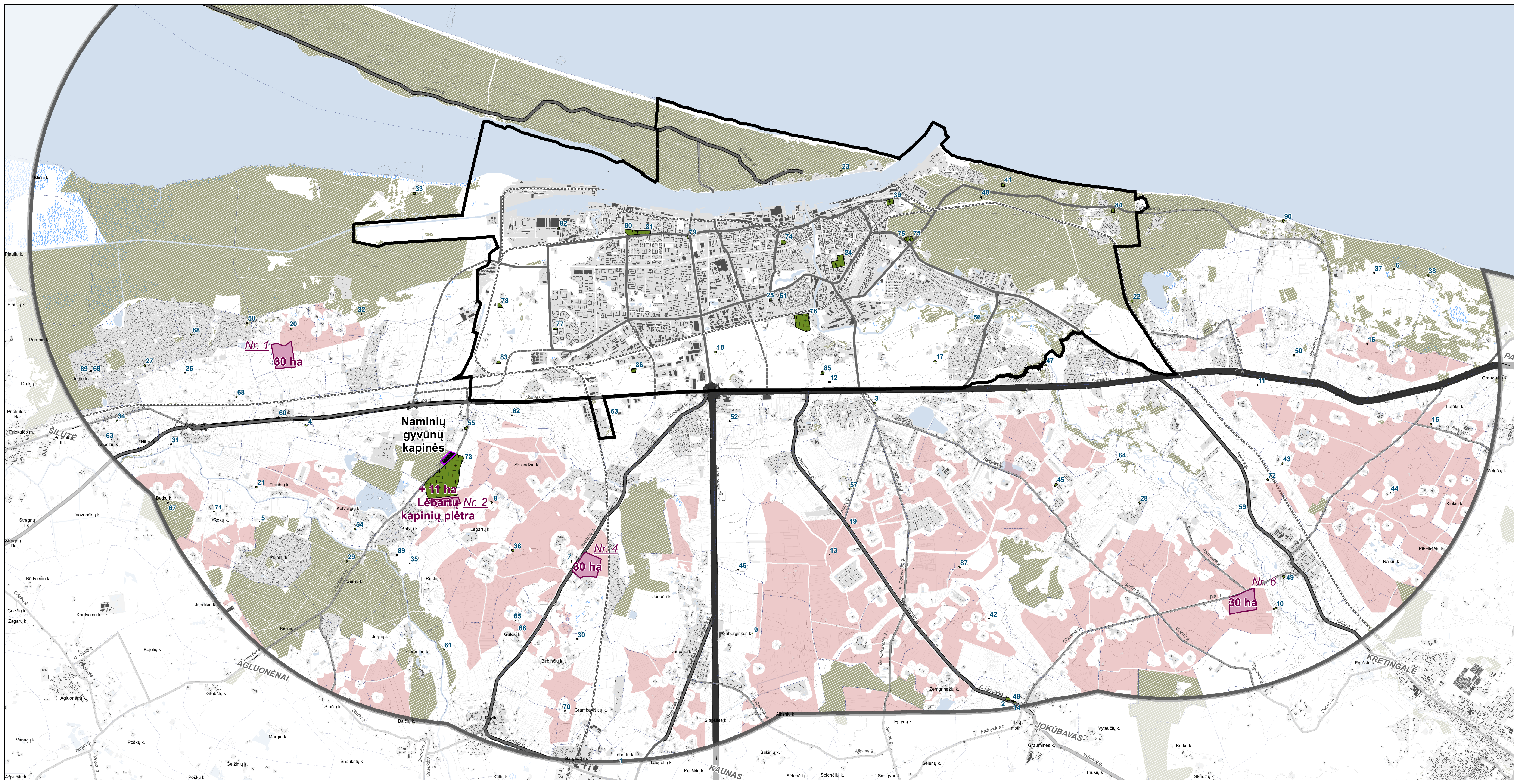
ATESTATŲ Nr.		KLAIPĖDOS MIESTO KAPINIŲ PLĖTROS GALIMYBIŲ STUDIJA
ATP1682	Vyr. Arch. PVJ A. KAZIENE	2017-12
	PDV D. BAGDONAITĖ	2017-12
	Architektė A. JAKUBAUSKIENE	2017-12
	Architektė L. PANAVAITĖ	2017-12
PLANAVIMO ORGANIZACIJOS		
GS	KLAIPĖDOS MIESTO SAVIVALDYBĖS ADMINISTRACIJOS DIREKTORIUS	U-1292
		LAPAS LAPŲ
		1 1





# KLAIPĖDOS MIESTO KAPINIŲ PLĖTROS GALIMYBIŲ STUDIJA

## KONCEPCIJA II KAPINIŲ PLĖTROS VARIANTAS M 1:40000



**Sutartiniai ženklai**

- Klaipėdos miesto savivaldybės teritorijos riba
- Nagrinėjamos teritorijos riba
- Gyvenamųjų vietovių ribos
- Kapinės
  - Numatomos teritorijos naujoms kapinėms plėtoti (II kapinių plėtros variantas)
  - Naminių gyvūnų kapinės
  - Galimos potencialios kapinių plėtros teritorijos
  - Esamų kapinių teritorijos ir eksplokacijos Nr. (kapinių sąrašas pateikiamas lentelėje "Esamų kapinių sąrašas")
  - Kapinių SAZ
- Maldos namai
  - Sinagoga
  - Bažnyčia
  - Cerkvė

**Susisiekimo sistema**

- Magistraliniai keliai
- Krašto keliai
- Rajoniniai keliai
- Pagrindinės miestų susisiekimo sistemos karkaso arterijos
- Planuojamos pagrindinės miestų susisiekimo sistemos karkaso arterijos
- Esami geležinkelio keliai

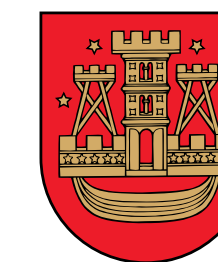
**Kiti žymėjimai**

- Užstatytos teritorijos
- Esamas užstatymas
- Valstybinės reikšmės miškai
- Sklypai
- Reljefas

Eil. Nr.	Kapinių pavadinimas	Eil. Nr.	Kapinių pavadinimas
1.	Gargždų miesto kapinės	46.	Dirvųjų k. senosios kapinės
2.	Pikų kaimo kapinės	47.	Auštkiemų k. senosios kapinės
3.	Slegių k. antriosios senosios kapinės	48.	Pikių k. antriosios senosios kapinės
4.	Spergių k. senosios kapinės	49.	Kretingalės mstl. senosios kapinės
5.	Ziaukos k. senosios kapinės	50.	Darželių k. senosios kapinės
6.	Sūgelių k. senosios kapinės	51.	Sendvario dvaro sodybos fragmentų pirmosios senosios kapinės
7.	Kičkėnų k. pirmosios senosios kapinės	52.	Suvalkų k. pirmosios senosios kapinės
8.	Taleikių k. antriosios senosios kapinės	53.	Svepelėjų k. senosios kapinės
9.	Slapšlės k. senosios kapinės	54.	Ketvergių k. senosios kapinės
10.	Vitinių k. evangelikų luteronų senosios kapinės	55.	Taleikių k. pirmosios senosios kapinės
11.	Kapostų k. senosios kapinės	56.	Tauraukio k. senosios kapinės
12.	Pašūpių k. senosios kapinės	57.	Klemišės k. pirmosios senosios kapinės
13.	Lelių k. senosios kapinės	58.	Vasilių k. senosios kapinės
14.	Pikių k. pirmosios senosios kapinės	59.	Stancūų k. evangelikų luteronų senosios kapinės
15.	Letūkų k. senosios kapinės	60.	Mickų k. senosios kapinės
16.	Grablių k. senosios kapinės	61.	Dovilų mstl. Rusių k. senosios kapinės
17.	Virkučių k. senosios kapinės	62.	Rimikų, Centkėnės k. senosios kapinės
18.	Sudmantų k. antriosios senosios kapinės vad. Mara	63.	Lingių, Kuodžių k. antriosios senosios kapinės
19.	Klemišės k. antriosios senosios kapinės	64.	Gvildžių, Eketės k. antriosios senosios kapinės
20.	Sūgelių k. senosios kapinės	65.	Galčių k. antriosios senosios kapinės
21.	Traubių k. senosios kapinės	66.	Galčių k. pirmosios senosios kapinės
22.	Kalotės k. senosios kapinės	67.	Butių k. antriosios senosios kapinės
23.	Klaipėdos m. senosios kapinės vad. Kappalia	68.	Dituvos k. senosios kapinės
24.	Klaipėdos senųjų kapinių kompleksa senosios kapinės	69.	Lingių k. senosios kapinės
25.	Sendvario dvaro sodybos fragmentų, Antriosios senosios kapinės	70.	Gramboviškių k. senosios kapinės
26.	Lužgalių k. senosios kapinės	71.	Rokų k. senosios kapinės
27.	Derecklių k. senosios kapinės	72.	Stancūų k. senosios kapinės
28.	Gvildžių, Eketės k. senosios kapinės	73.	Lebartų kapinės
29.	Sernų k. senosios kapinės	74.	Klaipėdos kvėjų senosios kapinės
30.	Birbinčių k. senosios kapinės	75.	Vokėčių karių kapinės
31.	Dituvos k. senosios kapinės	76.	Joniškės kapinės
32.	Kairių, Labotakių k. senosios kapinės	77.	Banūzių kaimo senosios kapinės
33.	Kairių, Stariškių k. senosios kapinės	78.	Zarės kaimo senosios kapinės
34.	Lingių, Kuodžių k. pirmosios senosios kapinės	79.	Smeltės kaimo I senosios kapinės
35.	Kalvių, Rusių k. senosios kapinės	80.	Smeltės kaimo II senosios kapinės
36.	Lebartų k. senosios kapinės	81.	Smeltės kaimo II senosios kapinės
37.	Karklės k. antriosios senosios kapinės vad. Noiman	82.	Smeltės kaimo IV senosios kapinės
38.	Karklės k. trečiosios senosios kapinės vad. Dėlmo	83.	Budelkiemio kaimo senosios kapinės
39.	Vitės k., Klaipėdos m. senosios kapinės vad. Vitė	84.	Girulių senosios kapinės
40.	Melnaragės k. pirmosios senosios kapinės	85.	Birškių kaimo senosios kapinės
41.	Melnaragės k. antriosios senosios kapinės	86.	Lypkių kaimo senosios kapinės
42.	Žiabrių k. senosios kapinės	87.	Radailių kaimo senosios kapinės
43.	Peskyų k. evangelikų luteronų senosios kapinės	88.	Lužgalių kaimo senosios kapinės
44.	Lankučių k. senosios kapinės	89.	Kahių kaimo evangelikų luteronų antriosios senosios kapinės
45.	Gvildžių, Voveriškių k. senosios kapinės	90.	Karklės kaimo I senosios kapinės

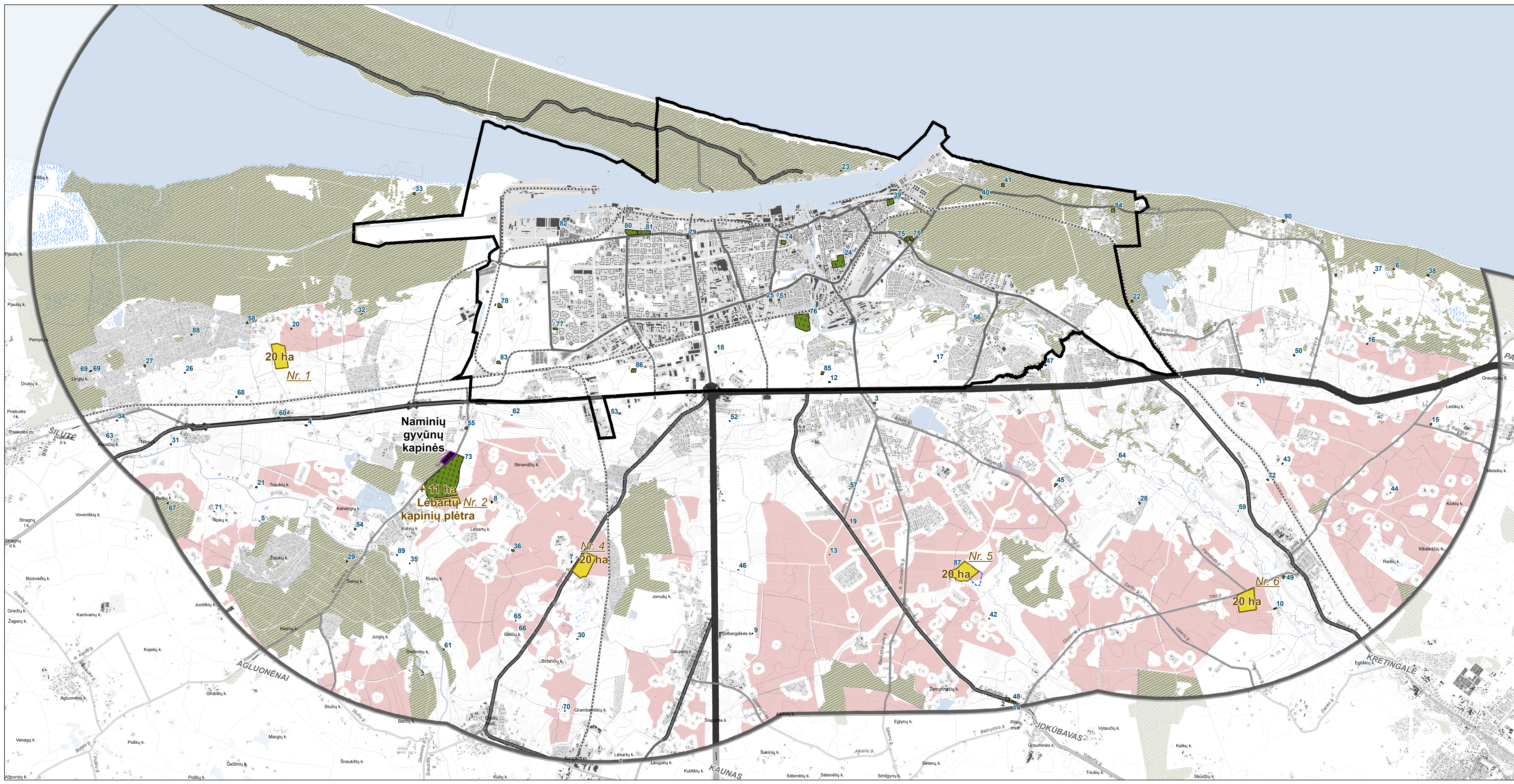
ATESTATŲ Nr.	<b>Urbanistika</b> Uždaroji akcinė bendrovė	KLAIPĖDOS MIESTO KAPINIŲ PLĖTROS GALIMYBIŲ STUDIJA
ATP1682	Vyr. Arch. PVJ A. KAZIENE Architektė D. BAGDONAITĖ Architektė A. JAKUBAUSKIENE Architektė L. PANAVAITĖ	2017-12 2017-12 2017-12 2017-12
GS	PLANUOJAMO ORGANIZATORIUS KLAIPĖDOS MIESTO SAVIVALDYBĖS ADMINISTRACIJOS DIREKTORIUS	U-1292
		LAPAS LAPŲ 1 1





# KLAIPĖDOS MIESTO KAPINIŲ PLĖTROS GALIMYBIŲ STUDIJA

## KONCEPCIJA III KAPINIŲ PLĖTROS VARIANTAS M 1:40000



**Sutartiniai ženklai**

- Klaipėdos miesto savivaldybės teritorijos riba
- Nagrinėjamos teritorijos riba
- Gyvenamųjų vietovių ribos
- Kapinės**
- Numatomos teritorijos naujoms kapinėms plėtoti (III kapinių plėtros variantas)
- Naminių gyvūnų kapinės
- Galima kapinių sklypo ploto judėjimo kryptis
- Galimos potencialios kapinių plėtros teritorijos
- Esamų kapinių teritorijos ir eksplikacijos Nr. (kapinių sąrašas pateikiamas lentelėje "Esamų kapinių sąrašas")
- Kapinių SAZ
- Maldos namai**
- Sinagoga
- Bažnyčia
- Cerkvė

**Susisiekimo sistema**

- Magistraliniai keliai
- Krašto keliai
- Rajoniniai keliai
- Pagrindinės miestų susisiekimo sistemos karkaso arterijos
- Planuojamos pagrindinės miestų susisiekimo sistemos karkaso arterijos
- Esami geležinkelio keliai

**Kiti žymėjimai**

- Užstatytos teritorijos
- Esamas užstatymas
- Valstybinės reikšmės miškai
- Sklypai
- Reljefas

Eil. Nr.	Kapinių pavadinimas	Eil. Nr.	Kapinių pavadinimas
1.	Gargždų miesto kapinės	46.	Dirvupių k. senosios kapinės
2.	Pilkių kaimo kapinės	47.	Aukštkiemio k. senosios kapinės
3.	Slegių kaimo kapinės	48.	Pilkių k. antrosios senosios kapinės
4.	Spenčių k. senosios kapinės	49.	Kretingalės mstl. senosios kapinės
5.	Žvauksės k. senosios kapinės	50.	Darpučių k. senosios kapinės
6.	Saipių k. senosios kapinės	51.	Sendvario dvaro sodybos fragmentų pirmosios senosios kapinės
7.	Kišėnų k. senosios kapinės	52.	Sudmantų k. pirmosios senosios kapinės
8.	Tolėikių k. antrosios senosios kapinės	53.	Svepelių k. senosios kapinės
9.	Slapšlės k. senosios kapinės	54.	Ketvergių k. senosios kapinės
10.	Vilnių k. evangelikų luteronų senosios kapinės	55.	Tolėikių k. pirmosios senosios kapinės
11.	Kapūčių k. senosios kapinės	56.	Tauralaukio k. senosios kapinės
12.	Paupių k. senosios kapinės	57.	Klemišės k. pirmosios senosios kapinės
13.	Lelių k. senosios kapinės	58.	Vaslių k. senosios kapinės
14.	Pilkių k. pirmosios senosios kapinės	59.	Standžių k. evangelikų luteronų senosios kapinės
15.	Letūkių k. senosios kapinės	60.	Mickių k. senosios kapinės
16.	Graikų k. senosios kapinės	61.	Dovilų mstl. Rusių k. senosios kapinės
17.	Virkučių k. senosios kapinės	62.	Rimkų, Čenkūnės k. senosios kapinės
18.	Sudmantų k. antrosios senosios kapinės vad. Mara	63.	Lingių, Kuodžių k. antrosios senosios kapinės
19.	Klemišės k. antrosios senosios kapinės	64.	Gvilčių, Eketės k. antrosios senosios kapinės
20.	Silgalių k. senosios kapinės	65.	Galčių k. antrosios senosios kapinės
21.	Traubių k. senosios kapinės	66.	Galčių k. pirmosios senosios kapinės
22.	Kalotės k. senosios kapinės	67.	Barškų k. antrosios senosios kapinės
23.	Klaipėdos m. senosios kapinės vad. Koppalia	68.	Dituvos k. senosios kapinės
24.	Klaipėdos senųjų kapinių komplekso senosios kapinės	69.	Lingių k. senosios kapinės
25.	Sendvario dvaro sodybos fragmentų, Antrosios senosios kapinės	70.	Grambaviškių k. senosios kapinės
26.	Lužgalių k. senosios kapinės	71.	Rakų k. senosios kapinės
27.	Dereikių k. senosios kapinės	72.	Standžių k. senosios kapinės
28.	Gvilčių, Eketės k. senosios kapinės	73.	Lebartų kapinės
29.	Serų k. senosios kapinės	74.	Klaipėdos žydų senosios kapinės
30.	Birbinčių k. senosios kapinės	75.	Vokietų karių kapinės
31.	Dituvos k. senosios kapinės	76.	Joniškės kapinės
32.	Karių, Labotakių k. senosios kapinės	77.	Barzdžių kaimo senosios kapinės
33.	Karių, Stariškių k. senosios kapinės	78.	Žardės kaimo senosios kapinės
34.	Lingių, Kuodžių k. pirmosios senosios kapinės	79.	Smetės kaimo I senosios kapinės
35.	Kolvių, Rusių k. senosios kapinės	80.	Smetės kaimo II senosios kapinės
36.	Lebartų k. senosios kapinės	81.	Smetės kaimo III senosios kapinės
37.	Karklės k. antrosios senosios kapinės vad. Noiman	82.	Smetės kaimo IV senosios kapinės
38.	Karklės k. trečiosios senosios kapinės vad. Dilmė	83.	Burkėškio kaimo senosios kapinės
39.	Vitės k. Klaipėdos n. senosios kapinės vad. Vite	84.	Girulių senosios kapinės
40.	Melnragės k. pirmosios senosios kapinės	85.	Barškų kaimo senosios kapinės
41.	Melnragės k. antrosios senosios kapinės	86.	Lypkių kaimo senosios kapinės
42.	Zibrių k. senosios kapinės	87.	Radalių kaimo senosios kapinės
43.	Peskų k. evangelikų luteronų senosios kapinės	88.	Lužgalių kaimo senosios kapinės
44.	Lankūčių k. senosios kapinės	89.	Karių kaimo evangelikų luteronų antrosios senosios kapinės
45.	Gvilčių, Voveriškių k. senosios kapinės	90.	Karklės kaimo I senosios kapinės

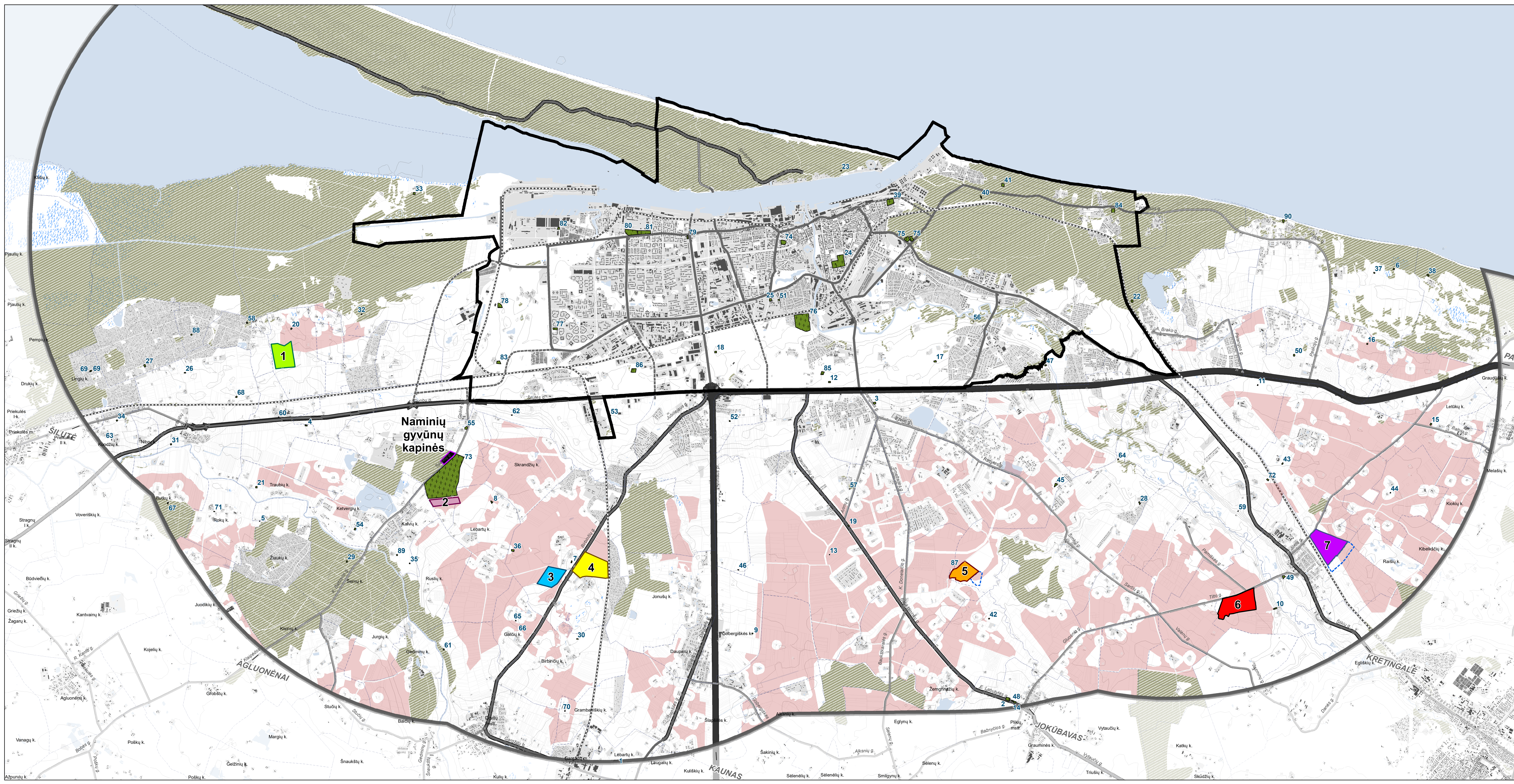
ATESTATŲ Nr.	<b>Urbanistika</b> Uždaroji akcinė bendrovė	KLAIPĖDOS MIESTO KAPINIŲ PLĖTROS GALIMYBIŲ STUDIJA
ATP1682	Vyr. Arch. PVJ A. KAZIENE	2017-12
	PDV D. BAGDONAITĖ	2017-12
	Architektė A. JAKUBAUSKIENĖ	2017-12
	Architektė L. PANAVAITE	2017-12
PLAVIMASIO ORGANIZATORIUS		
GS	KLAIPĖDOS MIESTO SAVIVALDYBĖS ADMINISTRACIJOS DIREKTORIUS	U-1292
		LAPAS LAPŲ
		1 1





# KLAIPĖDOS MIESTO KAPINIŲ PLĖTROS GALIMYBIŲ STUDIJA

## KONCEPCIJA SITUACIJOS SCHEMA M 1:40000



**Sutartiniai ženklai**

- Klaipėdos miesto savivaldybės teritorijos riba
- Nagrinėjamos teritorijos riba
- Gyvenamųjų vietovių ribos

**Numatomos teritorijos naujoms kapinėms plėtoti**

- 1 teritorija
- 2 teritorija
- 3 teritorija
- 4 teritorija
- 5 teritorija
- 6 teritorija
- 7 teritorija
- Naminių gyvūnų kapinės
- Galima kapinių sklypo ploto judėjimo kryptis
- Galimos potencialios kapinių plėtros teritorijos
- Esamų kapinių teritorijos ir eksplikacijos Nr. (kapinių sąrašas pateikiamas lentelėje "Esamų kapinių sąrašas")
- Kapinių SAZ

**Maldos namai**

- Sinagoga
- Bažnyčia
- Cerkvė

**Susisiekimo sistema**

- Magistraliniai keliai
- Krašto keliai
- Rajoniniai keliai
- Pagrindinės miestų susisiekimo sistemos karkaso arterijos
- Planuojamos pagrindinės miestų susisiekimo sistemos karkaso arterijos
- Esami geležinkelio keliai

**Kiti žymėjimai**

- Užstatytos teritorijos
- Esamas užstatymas
- Valstybinės reikšmės miškai
- Sklypai
- Reljefas

Eil. Nr.	Kapinių pavadinimas	Eil. Nr.	Kapinių pavadinimas
1.	Gargždų miesto kapinės	46.	Dirvųjų k. senosios kapinės
2.	Pilkų kaimo kapinės	47.	Auštkiemų k. senosios kapinės
3.	Slegių kaimo kapinės	48.	Pilkų k. antrosios senosios kapinės
4.	Spenčių k. senosios kapinės	49.	Kretingalės mstl. senosios kapinės
5.	Žiaukos k. senosios kapinės	50.	Dargužių k. senosios kapinės
6.	Sapų k. senosios kapinės	51.	Senovario dvaro sodybos fragmentų pirmosios senosios kapinės
7.	Kičkūnų k. pirmosios senosios kapinės	52.	Sudmantų k. pirmosios senosios kapinės
8.	Toleikių k. antrosios senosios kapinės	53.	Švepelų k. senosios kapinės
9.	Šlapšlės k. senosios kapinės	54.	Ketvergių k. senosios kapinės
10.	Vitinių k. evangelikų luteronų senosios kapinės	55.	Toleikių k. pirmosios senosios kapinės
11.	Kopūstų k. senosios kapinės	56.	Tauralaukio k. senosios kapinės
12.	Paupių k. senosios kapinės	57.	Klemišės k. pirmosios senosios kapinės
13.	Valkių k. senosios kapinės	58.	Valkių k. senosios kapinės
14.	Pilkų k. pirmosios senosios kapinės	59.	Stončių k. evangelikų luteronų senosios kapinės
15.	Letūčių k. senosios kapinės	60.	Mickų k. senosios kapinės
16.	Grabių k. senosios kapinės	61.	Dovilų mstl., Rusių k. senosios kapinės
17.	Virkaučių k. senosios kapinės	62.	Rimkų, Cenkūnės k. senosios kapinės
18.	Sudmantų k. antrosios senosios kapinės vad. Maro	63.	Lingių, Kuodžių k. antrosios senosios kapinės
19.	Klemišės k. antrosios senosios kapinės	64.	Gvilzdžių, Eketės k. antrosios senosios kapinės
20.	Silgalių k. senosios kapinės	65.	Galčių k. antrosios senosios kapinės
21.	Traubių k. senosios kapinės	66.	Galčių k. pirmosios senosios kapinės
22.	Kalotės k. senosios kapinės	67.	Butkų k. antrosios senosios kapinės
23.	Klaipėdos m. senosios kapinės vad. Kogalio	68.	Dituvos k. senosios kapinės
24.	Klaipėdos senųjų kapinių komplekso senosios kapinės	69.	Lingių k. senosios kapinės
25.	Senovario dvaro sodybos fragmentų, antrosios senosios kapinės	70.	Gramboviškių k. senosios kapinės
26.	Lūžgalių k. senosios kapinės	71.	Rokų k. senosios kapinės
27.	Derceklių k. senosios kapinės	72.	Stončių k. senosios kapinės
28.	Gvilzdžių, Eketės k. senosios kapinės	73.	Lėbartų kapinės
29.	Sėmų k. senosios kapinės	74.	Klaipėdos žydų senosios kapinės
30.	Birbičių k. senosios kapinės	75.	Vakiečių karių kapinės
31.	Dituvos k. senosios kapinės	76.	Joniškės kapinės
32.	Kairių, Labotakių k. senosios kapinės	77.	Bardužių kaimo senosios kapinės
33.	Kairių, Stariškių k. senosios kapinės	78.	Žardės kaimo senosios kapinės
34.	Lingių, Kuodžių k. pirmosios senosios kapinės	79.	Smeltės kaimo I senosios kapinės
35.	Sėmų k. senosios kapinės	80.	Smeltės kaimo II senosios kapinės
36.	Lėbartų k. senosios kapinės	81.	Smeltės kaimo III senosios kapinės
37.	Karklės k. antrosios senosios kapinės vad. Noimano	82.	Smeltės kaimo IV senosios kapinės
38.	Karklės k. trečiosios senosios kapinės vad. Dičmo	83.	Budlekiemio kaimo senosios kapinės
39.	Vitės k., Klaipėdos m. senosios kapinės vad. Vitė	84.	Girulių senosios kapinės
40.	Melnragės k. pirmosios senosios kapinės	85.	Barškų kaimo senosios kapinės
41.	Melnragės k. antrosios senosios kapinės	86.	Lypių kaimo senosios kapinės
42.	Žibricių k. senosios kapinės	87.	Rozalų kaimo senosios kapinės
43.	Peskojų k. evangelikų luteronų senosios kapinės	88.	Lūžgalių kaimo senosios kapinės
44.	Lankučų k. senosios kapinės	89.	Kalvių kaimo evangelikų luteronų antrosios senosios kapinės
45.	Gvilzdžių, Voveriškių k. senosios kapinės	90.	Karklės kaimo I senosios kapinės

ATESTATŲ Nr.	<b>Urbanistika</b> UŽBŪVIMO AKCINE BENDROVE	KLAIPĖDOS MIESTO KAPINIŲ PLĖTROS GALIMYBIŲ STUDIJA
ATP1682	Vyr. Arch. PVJ A. KAZIENE	2017-12
	PDV D. BAGDONAITĖ	2017-12
	Architektė A. JAKUBAUSKIENĖ	2017-12
	Architektė L. PANAVAITĖ	2017-12
PLANUOJAMO ORGANIZACIJOS	KLAIPĖDOS MIESTO SAVIVALDYBĖS ADMINISTRACIJOS DIREKTORIUS	U-1292
GS		LAPAS LAPŲ
		1 1