

## „Kompleksinis tikslinės teritorijos daugiabučių kiemų tvarkymas“ techninio projekto parengimo paslaugos

### STATINIO PROJEKTO PAVADINIMAS (PAGAL SUTARTĮ)

STATINIO (STATINIŲ) PAVADINIMAS	Inžinerinių statinių Rumpiškės kvartalo teritorijoje tarp Paryžiaus Komunos g., jungiančios Taikos pr. ir Rumpiškės g. gatvės, Taikos pr. ir Rumpiškės g., Klaipėdos m. rekonstravimo ir statybos projektas
STATINIO PROJEKTO NUMERIS	8271
UŽSAKOVAS (STATYTOJAS)	Klaipėdos miesto savivaldybės administracija Liepų g. 11, LT-91502 Klaipėda
STATINIO KATEGORIJA	Neypatingasis statinys
PROJEKTO ETAPAS	Techninis projektas
PROJEKTO DALIS	Projektiniai pasiūlymai
BYLOS ŽYMUO	PP-01
BYLOS LAIDA	0
IŠLEIDIMO DATA	2018-11

PROJEKTUOTOJAS	KVALIF. PATVIRT. DOK. NR.	PAREIGOS	VARDAS, PAVARDĖ	PARAŠAS
UAB „Kelprojektas“		Klaipėdos kelių skyriaus vadovė	Inesa Čubarova	
	12380	Statinio projekto vadovas	Vladimiras Davydenko	
	27994	Statinio projekto dalies vadovas	Paulius Petrauskas	
	34704	Koordinatorius	Viačeslavas Zbrujevas	

18MG808VZB

**TEKSTINIŲ DOKUMENTŲ ŽINIARAŠTIS**

Dokumento žymuo	Lapų sk.	Laida	Dokumento pavadinimas	Pastabos	Lapo Nr.
8271-00-TP-PP.AR	7	0	Aiškinamasis raštas		3-9

**BRĖŽINIŲ ŽINIARAŠTIS**

Dokumento žymuo	Lapų sk.	Laida	Dokumento pavadinimas	Pastabos	Lapo Nr.
8271-00-TP-PP.B-01	1	0	Dislokavimo vietos planas, M 1:10 000, M 1:50 000		10
8271-00-TP-PP.B-02	1	0	Planas, M 1:500		11
8271-00-TP-PP.B-03	1	0	Dangos konstrukcijos skersiniai profiliai, M 1:50		12

## 1. BENDRA INFORMACIJA

Projektiniai pasiūlymai parengti vadovaujantis paslaugų pirkimo sutartimi (Nr. J9-685, 2018-03-01) sudaryta tarp Klaipėdos miesto savivaldybės administracijos ir UAB „Kelprojektas“ ir projektinių pasiūlymų rengimo užduotimi.

## 2. UŽSAKOVAS (STATYTOJAS)

Klaipėdos miesto savivaldybė, kodas 111100775, Liepų g. 11, LT-91502 Klaipėda, tel. (8 46) 39 60 44, el. p. [valdas.svedas@klaipeda.lt](mailto:valdas.svedas@klaipeda.lt)

## 3. PROJEKTUOTOJAS

UAB „Kelprojektas“, I. Kanto g. 25, LT-44296 Kaunas, tel. (8 37) 22 31 86, faks. (8 37) 20 52 27, el.p. [info@kelprojektas.lt](mailto:info@kelprojektas.lt).

UAB „Kelprojektas“ Klaipėdos kelių skyrius, Minijos g. 19, LT-91227 Klaipėda, tel.-faks. (8 46) 38 34 77.  
 Statinio projekto vadovas – Vladimiras Davydenko, tel. 8 687 56690, el. p. [Vladimiras.Davydenko@kelprojektas.lt](mailto:Vladimiras.Davydenko@kelprojektas.lt).

Statinio projekto koordinatorius – Viačeslavas Zbrujevas, tel. 8 640 18986, el. p. [viaceslavas.zbrujevas@kelprojektas.lt](mailto:viaceslavas.zbrujevas@kelprojektas.lt).

## 4. STATINIO AR JO DALIES STATYBOS VIETA

Projektuojamas statinys randasi Klaipėdos miesto teritorijoje, Rumpiškės kvartalo gyvenamajame rajone (1 pav. I teritorija). Objekto (statinio) adresas - Rumpiškės kvartalo teritorija tarp Paryžiaus Komunos g., jungiančios Taikos pr. ir Rumpiškės g. gatvės, Taikos pr. ir Rumpiškės g., Klaipėdos miesto savivaldybė.



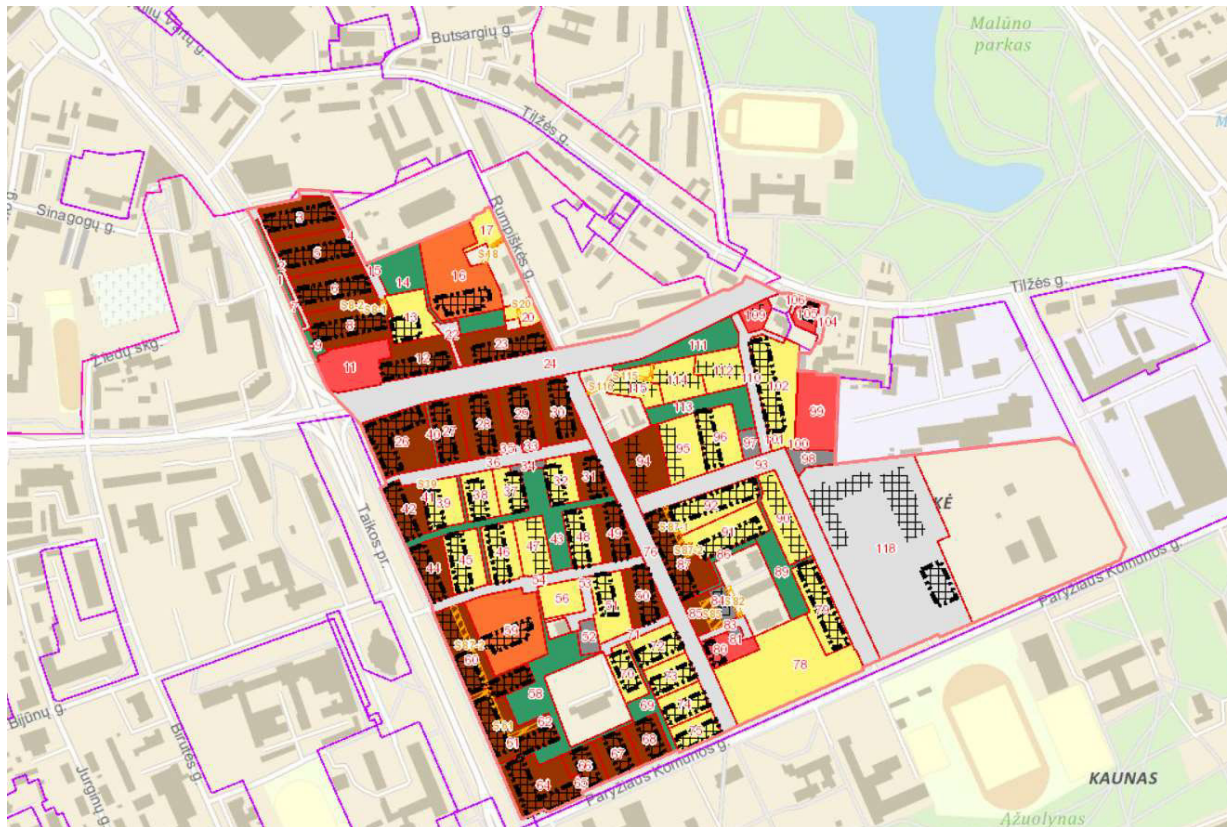
1 pav. Planuojamos teritorijos dislokacijos vieta

## 5. STATINIO AR JO DALIES PAGRINDINĖ NAUDOJIMO PASKIRTIS

Inžinerinio statinio paskirtis - Susisiekimo komunikacijos  
 Pogrupis – Keliai (gatvės)  
 Gatvės kategorija – F  
 Statinio kategorija - neypatingasis statinys

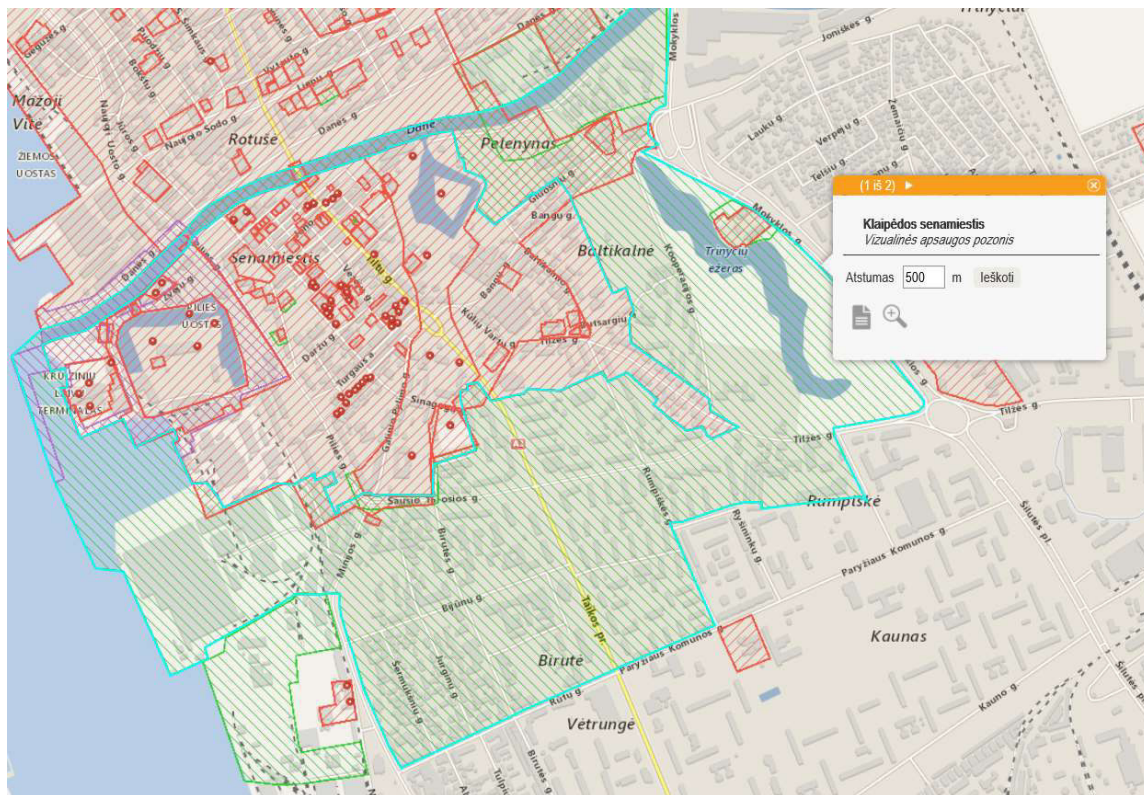
## 6. ŽEMĖS SKLYPO TERITORIJOS NAUDOJIMO REGLAMENTO PARAMETRAI

Rengiant projektą vadovautasi Klaipėdos miesto savivaldybės patvirtintu „Gyvenamųjų namų teritorijų tarp Taikos pr., Tilžės g., Rumpiškės g., Sausio 15-osios g., kitų detaliai suplanuotų teritorijų Ryšinių g. ir Paryžiaus Komunos g.“ detaliuoju planu ir normatyviniais statybos techniniais dokumentais.



2 pav. Planuojamos teritorijos detaliuojo plano ištrauka

Planuojama teritorija nekerta kultūros paveldo vertybių, tačiau patenka į Klaipėdos senamiesčio (unikalus objekto kodas 16075) vizualinio apsaugos pozonį.



- Kultūros paveldo objektai ir teritorijos
- Kultūros paveldo objektai
- Kultūros paveldo objektų ir vietovių teritorijos
- Kultūros paveldo objektų apsaugos zonos
- Apsaugos nuo fizinio poveikio pozonis
- Vizualinės apsaugos pozonis

3 pav. Kultūros paveldo objektas

## 7. STATINIO TECHNINIAI IR PASKIRTIES RODIKLIAI

- Gatvių plotis – 4,0-5,5 m.
- Eismo juostų skaičius – 1-2.
- Eismo juostų plotis – 4,0-2,75 m.
- Stovėjimo aikštelių automobilių vietų skaičius – 256 vnt.
- Pėsčiųjų takų plotis – 1,2-3,0 m.

## 8. STATINIO STATYBOS RŪŠIS

- Pagrindinė statybos rūšis:
  - statinio rekonstravimas;
- Papildomos statybos rūšys:
  - naujo statinio statyba.

## 9. PROJEKTINIŲ PASIŪLYMŲ SPRENDINIŲ PAAIŠKINIMAI IR PAGRINDIMAI

### 9.1 Esamų susisiekimo komunikacijų techninė būklė

Atlikus vizualinio objekto apžiūra nustatyta, kad takų dangą – betoninės plytelės ir trinkelės daugumoje susidėvėjusios, įėjimai-išėjimai į gyvenamuosius namus nepritaikyti neįgaliesiems. Automobilių stovėjimo aikštelių asfalto dangą vietomis ištrupėjusi. Automobiliai statomi netvarkingai, automobilių stovėjimo statymo vietos nesužymėtos, estetinis vaizdas nedera prie kraštovaizdžio, automobilių vietų skaičius netenkina išaugusių automobilių statymo vietų poreikių. Aplinka nėra tvarkinga, patraukli ir estetiška, nei gyvenantiems žmonėms, nei praeiviams.

Inžineriniai geodeziniai tyrinėjimai atlikti UAB „Geosmart“ 2018 metų antrajame ketvirtyje.

Projektuojamo ruožo teritorijoje tankus inžinerinių tinklų tinklas. Tinklų ir tinklų savininkų sąrašas:

- UAB „Gatvės apšvietimas“ priklausantys apšvietimo tinklai;
- AB ESO priklausantys dujotiekio ir elektros kabelinių linijų tinklai;
- Telia Lietuva AB priklausantys telekomunikacijų tinklai;
- AB „Klaipėdos energija“ priklausantys šilumotiekiai;
- AB „Klaipėdos vanduo“ priklausantys lietaus nuotekų, fekalinės kanalizacijos, slėginės kanalizacijos ir vandentiekio tinklai.

### 9.2 Paruošiamieji darbai

Prieš pradėdant pėsčiųjų takų rekonstravimo ir naujos statybos darbus, būtina nustatyta tvarka gauti statybą leidžiančius dokumentus savivaldybėje, kurios teritorijoje, numatomi darbai (Klaipėdos miesto savivaldybė). Taip pat privaloma gauti leidimą darbams vykdyti ir atlikti inžinerinių komunikacijų, trukdančių rekonstravimo ir naujos statybos iškėlimo (rekonstravimo) darbus.

Pradžioje turi būti pašalinti statybai trukdantys medžiai, krūmai ir esamas dirvožemis. Tuomet išardomos esamos dangos ir atliekami esamų inžinerinių tinklų rekonstrukcijos ir naujos statybos darbai. Esamas dirvožemis panaudojamas vejų įrengimui, teritorijos rekultivavimui, krūmų, medžių ir gėlynų sodinimui.

### 9.3 Vandens nuleidimas

Vandens nuvedimas nuo dangos numatomas atskira dalimi projektuojamais lietaus nuotekų tinklais. Vandens nuvedimas iš dangos konstrukcijas numatomas per išilginį dangos konstrukcijos drenažą į lietaus nuotekų tinklus.

### 9.4 Kelio konstrukcijos

Projektuojamos dangų konstrukcijų klasės parinktos pagal KPT SDK 07 2, 3 ir 4 lenteles. Projekte numatytos tokios dangos:

Projektuojama asfalto dangos konstrukcija (važiuojamajai daliai):

- Apsauginis šalčiui atsparus sluoksnis –  $h = 35$  cm;
- Skaldos pagrindas iš nesurištojo mineralinių medžiagų mišinio 0/45 –  $h = 15$  cm;
- Asfalto pagrindo – dangos sluoksnis iš mišinio AC 16 PD –  $h = 6$  cm.

Projektuojama gatvės betoninių trinkelų dangos konstrukcija:

- Apsauginis šalčiui atsparus sluoksnis –  $h = 30$  cm;
- Skaldos pagrindas iš nesurištojo mineralinių medžiagų mišinio 0/45 –  $h = 15$  cm;
- Pasluoksnis iš nesurištojo mineralinių medžiagų mišinio 0/5 –  $h = 3$  cm;
- Pilkos betoninės trinkelės –  $h = 8$  cm.

Projektuojama pėsčiųjų tako betoninių trinkelų dangos konstrukcija:

- Šalčiui nejautrių medžiagų sluoksnis – h = 15 cm;
- Skaldos pagrindas iš nesurištojo mineralinių medžiagų mišinio 0/45 – h = 15 cm;
- Pasluoksnis iš nesurištojo mineralinių medžiagų mišinio 0/5 – h = 3 cm;
- Pilkos betoninės trinkelės – h = 7 cm.

Projektuojama sporto (lauko treniruoklių) aikštelė iš vandeniui pralaidžios dvisluoksnės sintetinės dangos konstrukcija:

- Šalčiui nejautrių medžiagų sluoksnis – h = 15 cm;
- Skaldos pagrindas iš nesurištojo mineralinių medžiagų mišinio 0/45 – h = 15 cm;
- Asfalto pagrindo – dangos sluoksnis iš mišinio AC 16 PD (raudonas) – h = 6 cm;
- Išlyginamasis pagrindas iš SBR juodų gumos granulių – h = 3 cm;
- Viršutinis sluoksnis iš EPDM spalvotų gumos granulių – h = 1 cm.

Projektuojama vaikų žaidimo aikštelės iš vandeniui pralaidžios dvisluoksnės sintetinės dangos konstrukcija:

- Šalčiui nejautrių medžiagų sluoksnis – h = 15 cm;
- Skaldos pagrindas iš nesurištojo mineralinių medžiagų mišinio 0/45 – h = 15 cm;
- Asfalto pagrindo – dangos sluoksnis iš mišinio AC 16 PD (raudonas) – h = 6 cm;
- Išlyginamasis pagrindas iš SBR juodų gumos granulių – h = 13 cm;
- Viršutinis sluoksnis iš EPDM spalvotų gumos granulių – h = 1 cm.

Projektuojama krepšinio aikštelės iš vandeniui pralaidžios dvisluoksnės sintetinės dangos konstrukcija:

- Šalčiui nejautrių medžiagų sluoksnis – h = 15 cm;
- Skaldos pagrindas iš nesurištojo mineralinių medžiagų mišinio 0/45 – h = 15 cm;
- Asfalto pagrindo – dangos sluoksnis iš mišinio AC 16 PD – h = 6 cm;
- Išlyginamasis pagrindas iš SBR juodų gumos granulių – h = 7 mm;
- Viršutinis sluoksnis iš EPDM spalvotų gumos granulių – h = 7 mm.

Šaligatvių ir pėsčiųjų takų dangų skersinis nuolydis 2,0 %. Takuose numatoma naudoti betonines trinkelės be nuožulų.

## 9.5 Pėsčiųjų takai

Teritorijoje rekonstruojami ir naujai įrengiami pėsčiųjų takai gyventojų patogumui suprojektuoti prisilaikant esamų takų planinės padėties, skersiniai takai numatyti per daugelį metų susiformavusiose vietose.

Atsižvelgiant į detaliojo plano sprendinius numatomos vaikų žaidimo ir sporto (lauko treniruoklių) aikštelės, bei krepšinio aikštelė.

Pėsčiųjų tako plotis numatomas 1,2 – 3,0 m pločio. Skersai kertantys takai projektuojami esamų takų ir takelių vietose atsižvelgiant į nusistovėjusius gyventojų įpročius. Skersinių takų plotis 1,5 m. Pėsčiųjų takai numatyti su pilkos spalvos betoninių trinkelėlių danga. Žmonių susibūrimo vietose įrengiami stovai dviračiams, nauji suolai ir šiukšliadėžės.

### Teritorijos pritaikymas neįgaliesiems.

Projektiniuose pasiūlymuose numatomos priemonės žmonių su negalia judėjimo poreikiams užtikrinti. Visose galimose perėjimų per gatvę vietose numatomi gatvės bortų ir takų tinkamo išilginio nuolydžio (1:12) nuleidimai iki važiuojamosios dalies lygio (peraukštėjimas neturi būti didesnis už 2 cm), kad būtų užtikrintas saugus ir patogus eismas judėjimo negalia turintiems žmonėms. Taip pat pasiūlymuose numatytos priemonės regėjimo negalia turintiems žmonėms. Vadovaujantis aplinkos ir teritorijų pritaikymo žmonių su regėjimo negalia projektavimo ir įrengimo, STR 2.03.01:2001 „Statiniai ir teritorijos. Reikalavimai žmonių su negalia reikmėms“ bei R ISEP 10 „Inžinerinių saugaus eismo priemonių projektavimo ir naudojimo rekomendacijų“ reikalavimais, pėsčiųjų takų susikirtimuose su gatvių važiuojamąja dalimi numatyti įrengti neregijų įspėjamieji bei vedimo paviršiai. Pėsčiųjų takai, pandusai, laiptai ir kitus žmonių su negalia trasoje esančius elementus numatyta gerai apšviesti tamsiuoju paros metu.

### 9.5.1 Automobilių stovėjimo ir keleivių išlaipinimo aikštelės

Projekte numatytas naujų automobilių stovėjimo ir keleivių išlaipinimo aikštelių įrengimas ir esamų rekonstravimas. Aikštelėse numatyta asfaltbetonio danga su 8 cm virš dangos iškeltais betoniniais gatvės bortais. Automobilių stovėjimo vietose įrengiami guminiai ratų atmušėjai. Bendrai per visas keleivių išlaipinimo aikšteles yra numatytos 24 vietos neįgaliesiems. Bendras stovėjimo vietų ir guminių ratų atmušėjų skaičius – 256 vnt.

### 9.5.2 Sporto paskirties inžineriniai statiniai (aikštelės)

Teritorijoje projektuojama vaikų žaidimo aikštelės, lauko treniruoklių aikštelės ir krepšinio aikštelė. Aikštelių dangas numatoma įrengti iš liejamos gumos dangos.

Krepšinio aikštelė aptveriamą 2 - 4 m aukščio tvora, kurioje numatoma 14 vietų dviračiams. Numatyti dviračių stovai bus įrengti taip, kad užtikrintų dviračio stabilumą ir prie stovo būtų galima prirakinti dviračio rėmą. Dviračių stovai grupuojami taip, kad nebūtų kliūtimi pėstiesiems, dviratininkams ir žmonėms su negalia.

### 9.5.3 Suolai

Teritorijoje esantys suolai keičiami naujais. Projektuojamas stacionarių ir integruotų suolų įrengimas. Suolų tipas ir stilius parenkamas derinant prie teritorijos gretimybėse sutvarkytų sprendinių. Nauji suolai įrengiami žmonių susibūrimų vietose skirtose poilsiui, šalia vaikų žaidimo aikštelių, sporto (treniruoklių ir krepšinio) aikštelių. Šalia suolų yra įrengiamos šiukšliadėžės.

### 9.6 Eismo dalyviams skirti aptarnavimo statiniai

Siūloma įrengti keturias dviračių saugyklas. Siūlomo statinio išmatavimai apie 6x9 m, kuriame tilptų apie 20 vnt. dviračių.



3 pav. Siūlomos dviračių saugyklos pavyzdys

### 9.6.1 Inžineriniai tinklai

Esami inžineriniai tinklai trukdantys statinių rekonstravimui ir statybai bus iškeliami arba apsaugomi. Numatomi nauji apšvietimo tinklai, vaizdo stebėjimo sistema ir lietaus nuotekų tinklai.

### 9.6.2 Poveikio aplinkai mažinimo priemonės

Projekte, pagal detalų planą suskirstytuose sklypuose, bus numatyta ne mažesnė kaip 30% sklypui priklausomųjų želdynų ir želdinių dalis. Sklypuose, kuriose želdynų ir želdinių dalis bus mažesnė nei 30%, kitu teritorijos tvarkymo etapu bus numatytas vertikalūs pastatų apželdinimas.



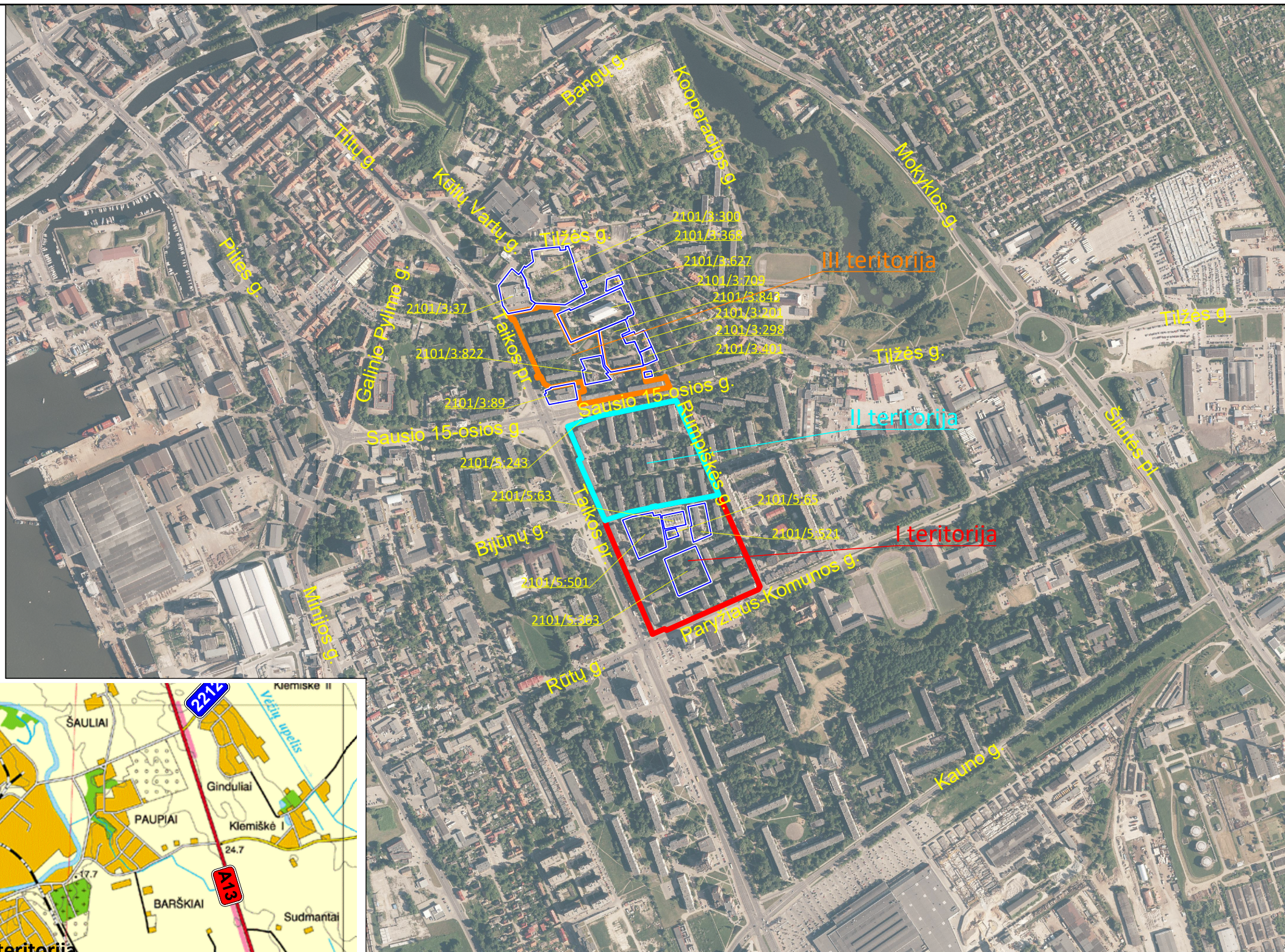
**9.7 Normatyviniai statybos techniniai dokumentai:**


STR 1.04.04:2017	Statinio projektavimas, projekto ekspertizė
STR 1.06.01:2016	Statybos darbai. Statinio statybos priežiūra
STR 2.01.01(1):2005	Esminis statinio reikalavimas. Mechaninis atsparumas ir pastovumas
STR 2.01.01(3):1999	Esminiai statinio reikalavimai. Higiena, sveikata, aplinkos apsauga
STR 2.01.01(4):2008	Esminis statinio reikalavimas. Naudojimo sauga
STR 2.01.01(5):2008	Esminis statinio reikalavimas. Apsauga nuo triukšmo
STR 2.01.07:2003	Pastatų vidaus ir išorės aplinkos apsauga nuo triukšmo
STR 2.03.01:2001	Statiniai ir teritorijos. Reikalavimai žmonių su negalia reikmėms
STR 2.06.04:2014	Gatvės ir vietinės reikšmės keliai. Bendrieji reikalavimai
KTR 1.01:2008	Automobilių keliai
KPT SDK 07	Automobilių kelių standartizuotų dangų konstrukcijų projektavimo taisyklės
R PDTP 12	Pėsčiųjų ir dviračių takų projektavimo rekomendacijos

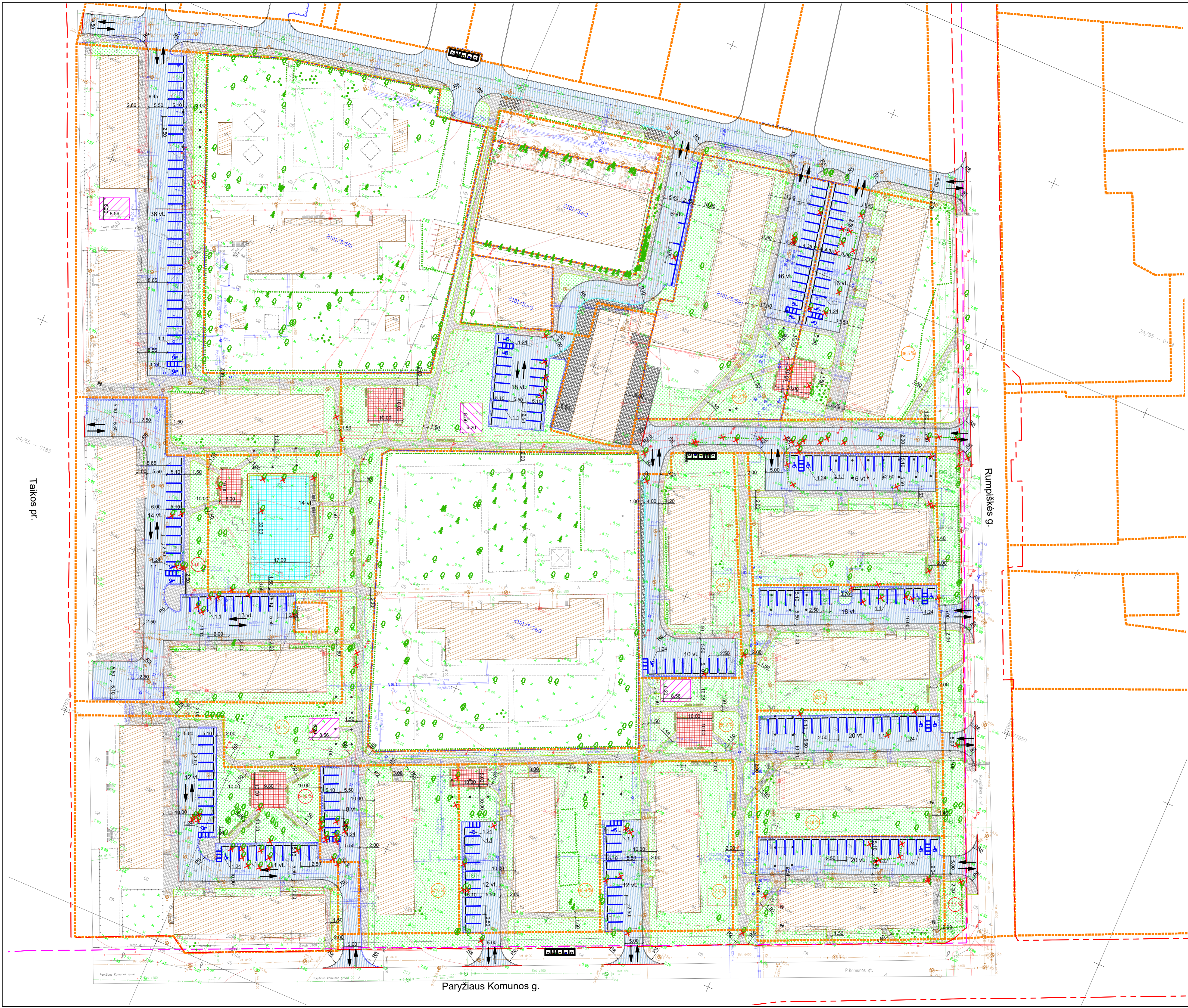
0	2018.11	Statybos leidimui ir konkursui		
LAIDA	DATA	LAIDOS STATUSAS. KEITIMO PRIEŽASTIS (JEI TAIKOMA)		
Projektuotojas	Kvalifikaciją patvirtinančio dokumento Nr.	Pareigos	Vardas, pavardė	Parašas
UAB „Kelprojektas“	12380	SPV	Vladimiras Davydenko	
	27994	SPDV	Paulius Petrauskas	
		Inžinierė	Jūratė Rymašienė	

**Sutartiniai pažymėjimai:**

- A13 Valstybinės reikšmės magistralinio kelio numeris
- 2212 Valstybinės reikšmės rajoninio kelio numeris
- Projektuojama I teritorija
- Projektuojama II teritorija
- Projektuojama III teritorija
- Kadastriniais matavimais registruotų sklypų ribos



0	2018-11	STATYBOS LEIDIMUI IR KONKURSAI		
LAIDA	DATA	LAIDOS STATUSAS. KEITIMO PRIEŽASTIS (JEI TAIKOMA)		
KVAL. PATV. DOK. NR.			STATINIO PROJEKTO PAVADINIMAS	
			"Kompleksinis tikslinės teritorijos daugiabučių kiemų tvarkymas" techninio projekto parengimo paslaugos	
12380	SPV	Vladimiras Davydenko	STATINIO NUMERIS IR PAVADINIMAS	
27994	SPDV	Paulius Petrauskas		
	INŽ.	Jūratė Rymašienė	Inžinerinių statinių Rumpiškės kvartalo teritorijoje tarp Paryžiaus Komunos g., jungiančios Taikos pr. ir Rumpiškės g. gatvės, Taikos pr. ir Rumpiškės g., Klaipėdos m. rekonstravimo ir statybos projektas	
34704	KOORD.	Viačeslavas Zbrujevas		
			DOKUMENTO PAVADINIMAS	
			Dislokavimo vietos planas, M 1:10 000, M 1:50 000	
			LAIDA	
			0	
lt	STATYTOJAS IR (ARBA) UŽSAKOVAS KLAIPĖDOS MIESTO SAVIVALDYBĖS ADMINISTRACIJA LIEPŲ G. 11 LT-91502 KLAIPĖDA		DOKUMENTO ŽYMUO	
			8271-00-TP-PP-01	
			LAPAS	LAPŲ
			1	1

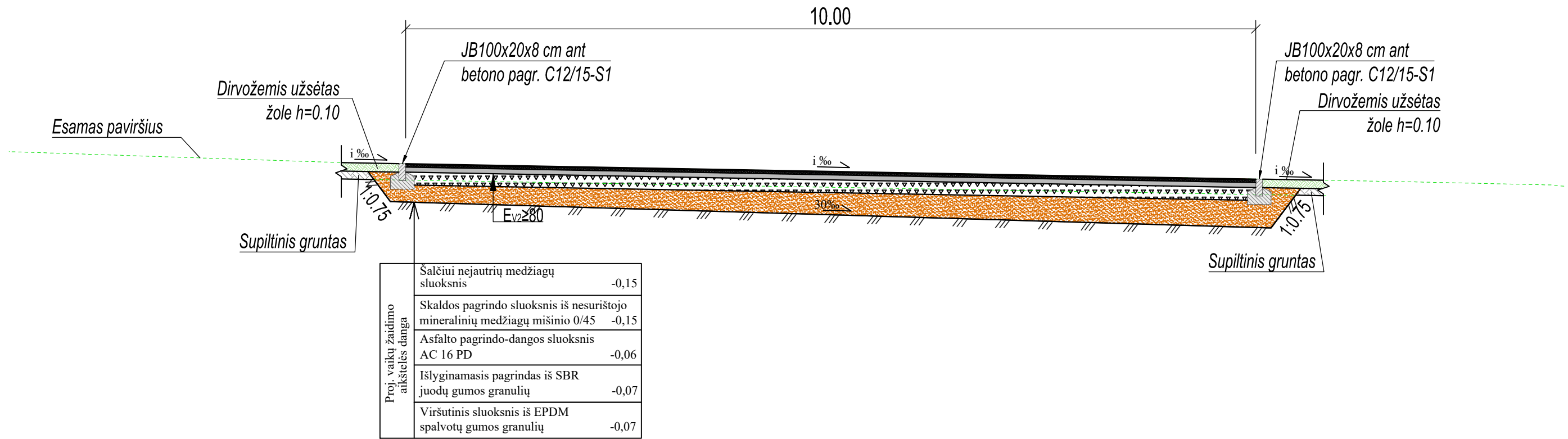


**SUTARTINIAI PAŽYMĖJIMAI**

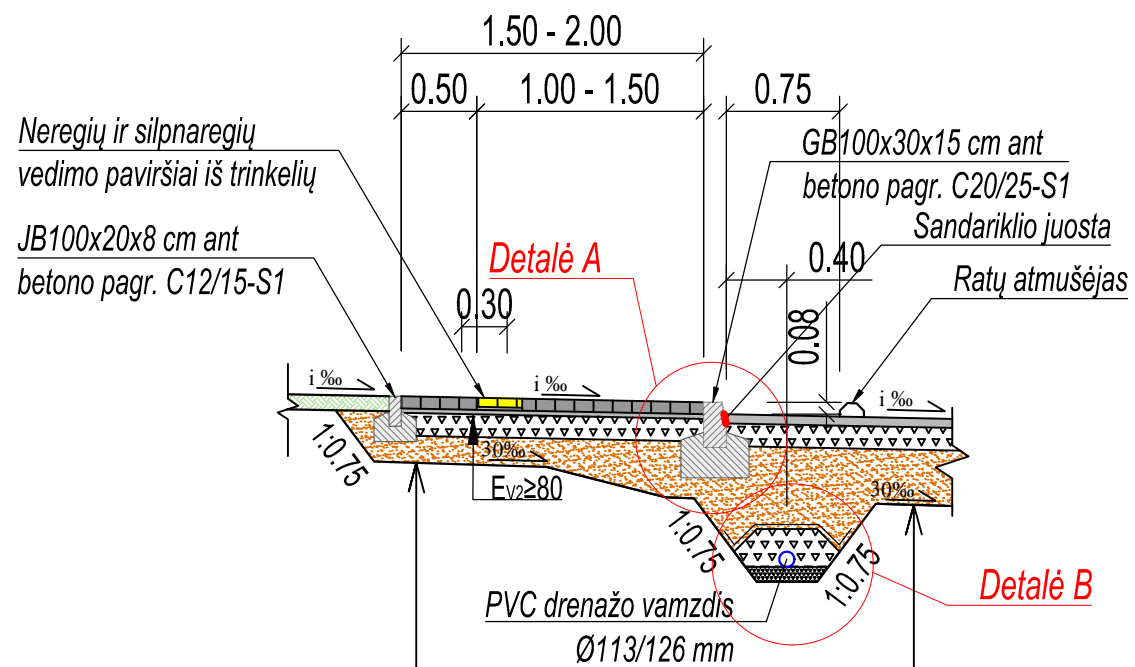
- 21016.65 - Identifikacijos Nr. registre
- Sklypų naudojimo ribos suformuotos atliekant kadastrinius matavimus
- Gatvės raudonosios linijos
- Planuojamos sklypų ribos pagal detaliojo plano sprendinius
- Asfalto kraštas
- Betoniniai bordiūrai GB 100x30x15, h=15 cm
- Betoniniai bordiūrai GB 100x22x15, h=10 cm
- Betoniniai bordiūrai GB 100x22x15, h=0 cm
- Vejos bordiūrai JB 100x20x8
- Projektuojama tvora
- Kultūros paveldo objekto vizualinės apsaugos pozonio riba
- Projektuojama asfalto danga
- Projektuojama šaligatvio betoninių trinkelų danga (pilkos spalvos)
- Projektuojama gatvės betoninių trinkelų danga (pilkos spalvos ir su sustiprintais pagrindais)
- Projektuojama vaikų ir suaugusiųjų aikštelių liejamoms gumoms danga
- Projektuojama krepšinio aikštelė iš liejamoms gumoms dangos
- Veja
- Dviračių saugyklos statynys
- Gyvenamasis daugiabaukis namas ir kiti statiniai
- Projektuojamas suoliukas ir šiukšladiėžė
- Projektuojamas dviračių stovas
- Projektuojamas automobilio ratų atmušejas
- Transporto priemonių judėjimo kryptis
- Projektuojami nauji krepšinio stovai
- Šalinami želdiniai
- Pusiau požeminių arba požeminių atliekų konteinerių aikštelių vieta
- Sklypui priklausomųjų želdynų ir želdinių dalis, %

0	2018-11	STATYBOS LEIDIMUI IR KONKURSUI
LAIDA	DATA	LAIDOS STATUSAS. KEITIMO PRIEŽASTIS (JEI TAIKOMA)
KVAL. PATV. DOK. NR.	<b>KELPROJEKTAS</b>	STATINIO PROJEKTO PAVADINIMAS "Kompleksinis tikslinės teritorijos daugiabučių kiemų tvarkymas" techninio projekto parengimo paslaugos
12380 SPV	Vladimiras Davydenko	STATINIO NUMERIS IR PAVADINIMAS Inžinerinių statinių Rumpišės kvartalo teritorijoje tarp Paryžiaus Komunos g., Jungiančios Talkos pr. ir Rumpišės g. gatvės, Talkos pr. ir Rumpišės g., Klaipešos m. rekonstravimo ir statybos projektas
27994 SPDV	Paulius Petrauskas	DOKUMENTO PAVADINIMAS Planas, M 1:500
INŽ.	Jūratė Rymasiėnė	
34704 KOORD.	Viačeslavas Zbrujevas	LAIDA
0		
It	STATYTOJAS IR (ARBA) ŪŽSAKOVAS KLAIPĖDOS MIESTO SAVIVALDYBĖS ADMINISTRACIJA LIEPŲ G. 11 LT-91502 KLAIPĖDA	DOKUMENTO ŽYMUO 8271-00-TP-PP-02
		LAPAS
		LAPŲ
		1
		1

## Vaikų žaidimo aikštelės pjūvis

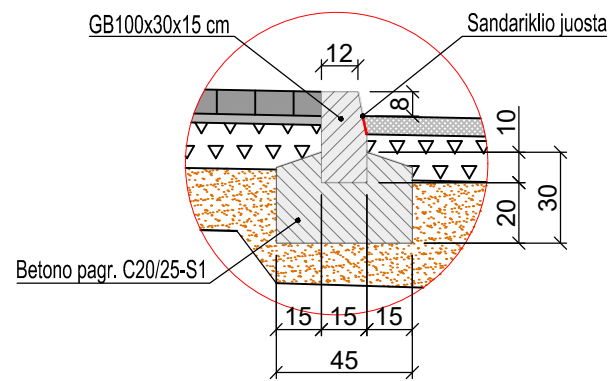


### pjūvis



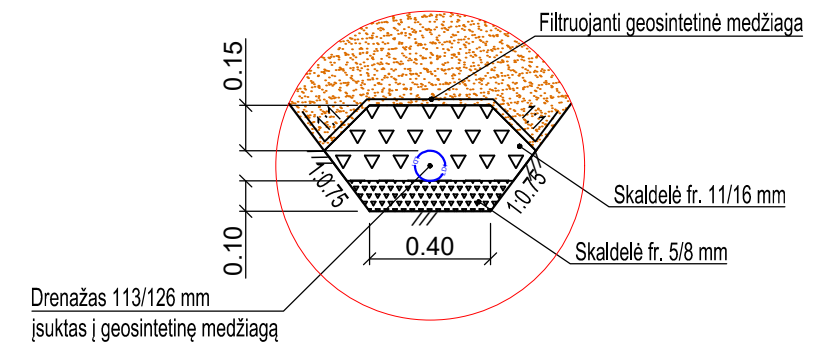
### Detalė A

Betoninis bordiūras GB100x30x15 cm ant betono pagrindo C20/25-S1 M1:20



### Detalė B

PVC drenažo vamzdis Ø113/126 mm M1:20



PASTABA: Visi matmenys nurodomi metrais

0	2018-11	STATYBOS LEIDIMUI IR KONKURSUI	
LAIDA	DATA	LAIDOS STATUSAS. KEITIMO PRIEŽASTIS (JEI TAIKOMA)	
KVAL. PATV. DOK. NR.			STATINIO PROJEKTO PAVADINIMAS
			"Kompleksinis tiklinės teritorijos daugiabučių kiemų tvarkymas" techninio projekto parengimo paslaugos
			STATINIO NUMERIS IR PAVADINIMAS
			Inžinerinių statinių Rumpiškės kvartalo teritorijoje tarp Paryžiaus Komunos g., jungiančios Taikos pr. ir Rumpiškės g. gatvės, Taikos pr. ir Rumpiškės g., Klaipėdos m. rekonstravimo ir statybos projektas
34704	COORD.	Viačeslavas Zbrujevas	DOKUMENTO PAVADINIMAS
12380	SPV	Vladimiras Davydenko	Dangos konstrukcijos skersiniai profiliai, M 1:50
27994	SPDV	Paulius Petrauskas	LAIDA
	INŽ.	Jūratė Rymašienė	0
It	STATYTOJAS IR (ARBA) UŽSAKOVAS KLAIPĖDOS MIŠTO SAVIVALDYBĖS ADMINISTRACIJA LIEPŲ G. 11 LT-91502 KLAIPĖDA		DOKUMENTO ŽYMUO
			8271-00-TP-PP-03
			LAPAS
			LAPŲ
			1
			1