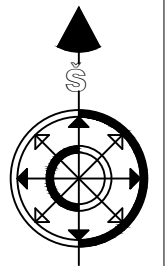
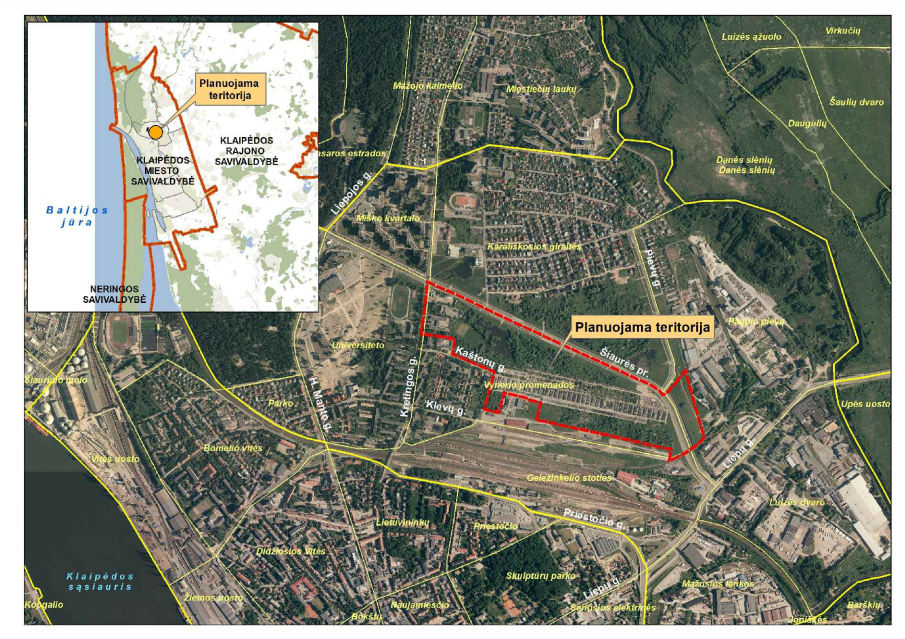


Situacijos schema



TERITORIJOS NAUDOJIMO REGLAMENTAI

Table with 6 columns: Teritorijos naudojimo tipas, Teritorijos naudojimo būdas, Leistinas pastatų aukštis (metrais), Leistinas žemės sklypų užstatymo tankis (proc.), Užstatymo tipas, Priklausomųjų želdynų ir želdinių teritorijų dalys (proc.).

Table with 2 columns: Teritorijos naudojimo tipas, Užstatymo tipai. Includes categories like Gyvenamoji teritorija, Socialinės infrastruktūros teritorija, etc.

TERITORIJOS TVARKYMO IR NAUDOJIMO REŽIMAS

Table defining symbols for planning boundaries, existing roads, planned roads, and various infrastructure elements like water supply and electricity lines.

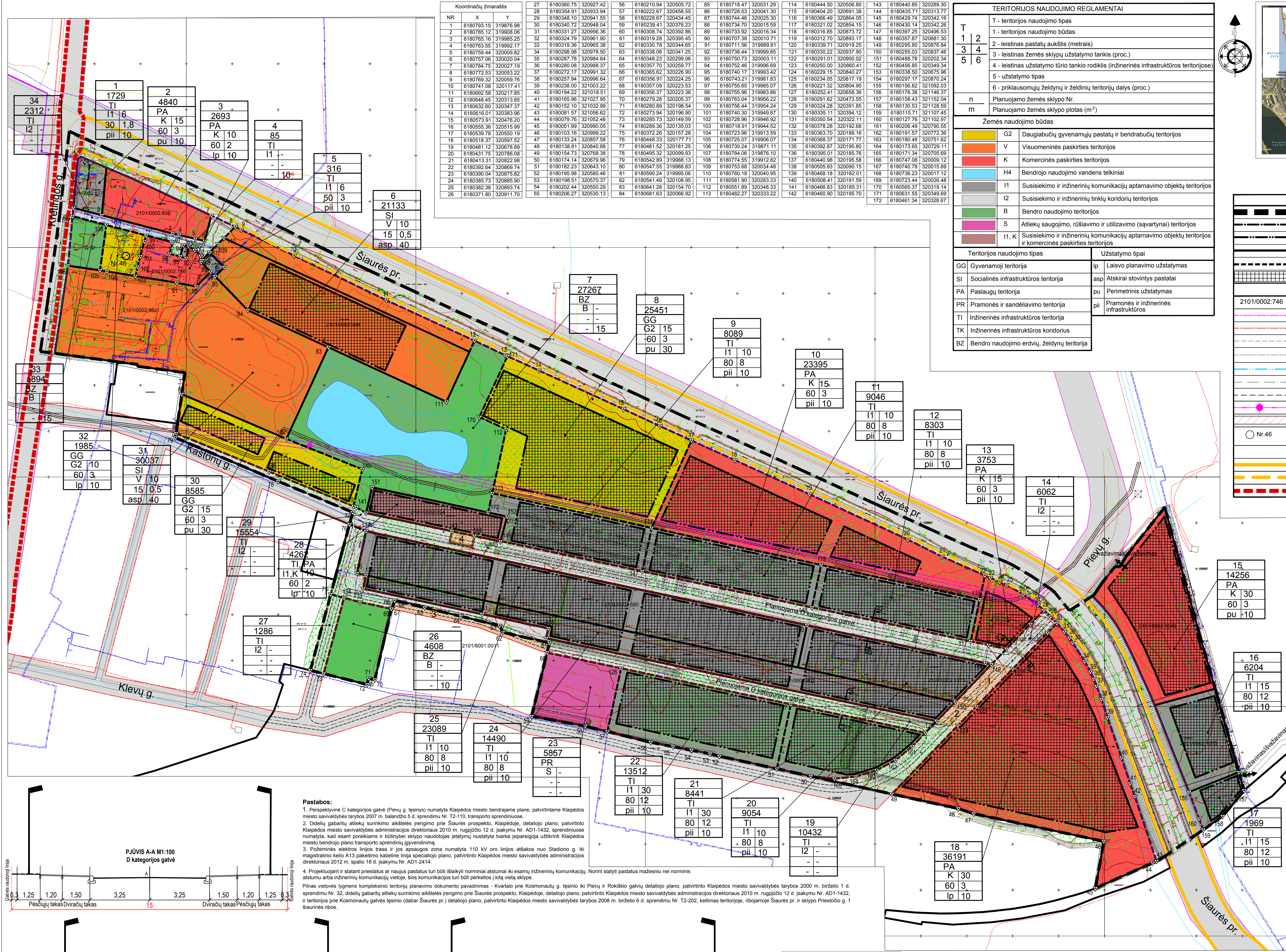
DVIRAČIŲ TAKŲ TINKLAS

Table defining symbols for bicycle routes: Esama rajoninė trasa, Planuojama rajoninė trasa, Rekonstruojama magistralinė trasa.

Teritorijos naudojimo ir tvarkymo reglamentas

Summary table of land use regulations for various plots, including plot number, area, and permitted uses.

Table of coordinates (Koordinatų žiniaraštis) with columns for plot number (NR), X, Y, and corresponding plot numbers (1-34).



Pastabos:

- 1. Perspektyvė C kategorijos gatvė (Plevių g. tęsinys) numatyta Klaipėdos miesto bendrajame plane...
2. Didelių gabaritų atliekų surinkimo aikštės įrengimo prie Šiaurės prospektu, Klaipėdoje, detaliojo plano...
3. Požeminės elektros linijos trasa ir jos apsaugos zona numatyta 110 kV oro linijos atšakos nuo Stadiono g. iki magistralinio kelio A13 pakeltimo kabeline linija...
4. Projektuojant ir statant prielaidas ar naujus pastatus turi būti išlaikyti norminiai atstumai iki esamų inžinerinių komunikacijų.

Plėnais vietovės tvymens kompleksinio teritorijų planavimo dokumento pavadinimas - Kvartalo prie Kosmonautų g. tęsinio iki Plevių ir Rokiškio gatvių detaliojo plano, patvirtinto Klaipėdos miesto savivaldybės tarybos 2000 m. birželio 1 d. sprendimu Nr. 32, didelių gabaritų atliekų surinkimo aikštės įrengimo prie Šiaurės prospektu, Klaipėdoje, detaliojo plano, patvirtinto Klaipėdos miesto savivaldybės administracijos direktoriaus 2010 m. rugpjūčio 12 d. įsakymu Nr. AD1-1432, ir teritorijos prie Kosmonautų gatvės tęsinio (dabar Šiaurės pr.) detaliojo plano, patvirtinto Klaipėdos miesto savivaldybės tarybos 2008 m. birželio 6 d. sprendimu Nr. T2-202, keliamas teritorijoje, ribojamoje Šiaurės pr. ir sklypo Priestočio g. 1 siaurinės ribos.

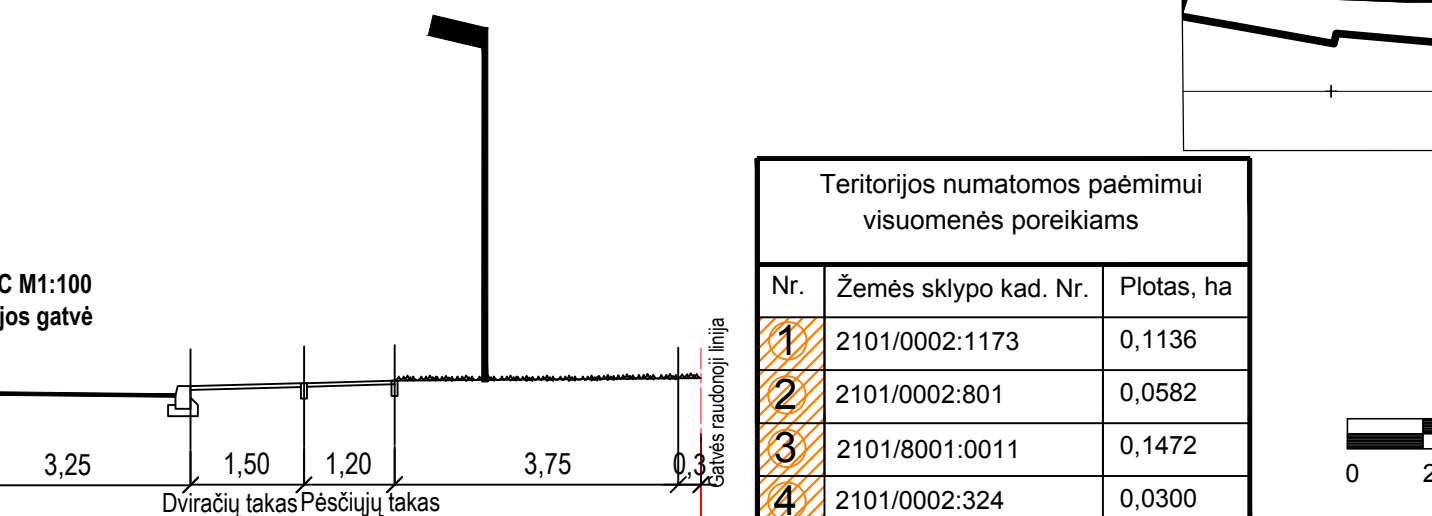
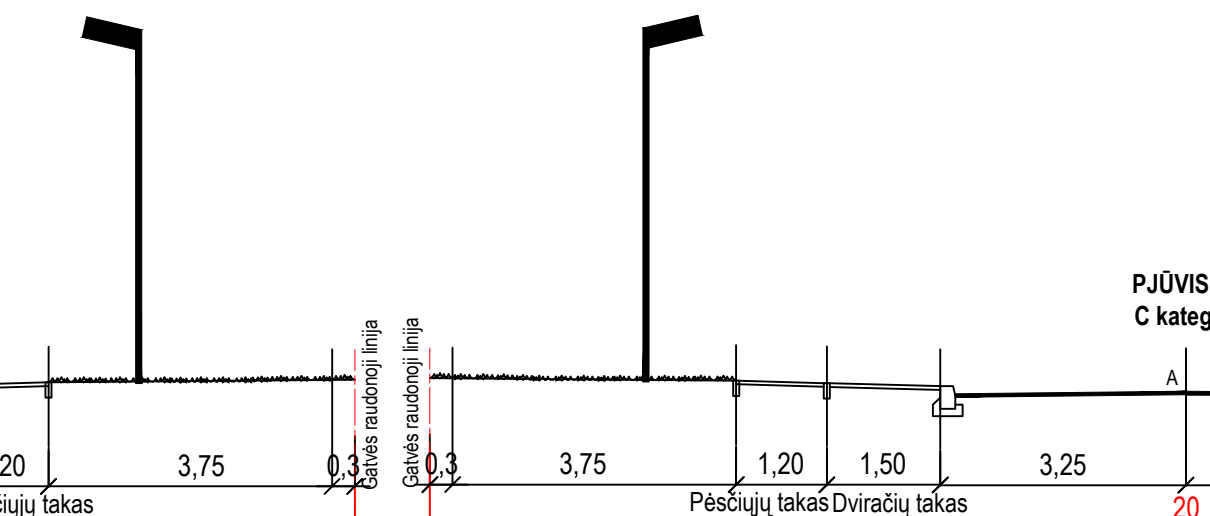
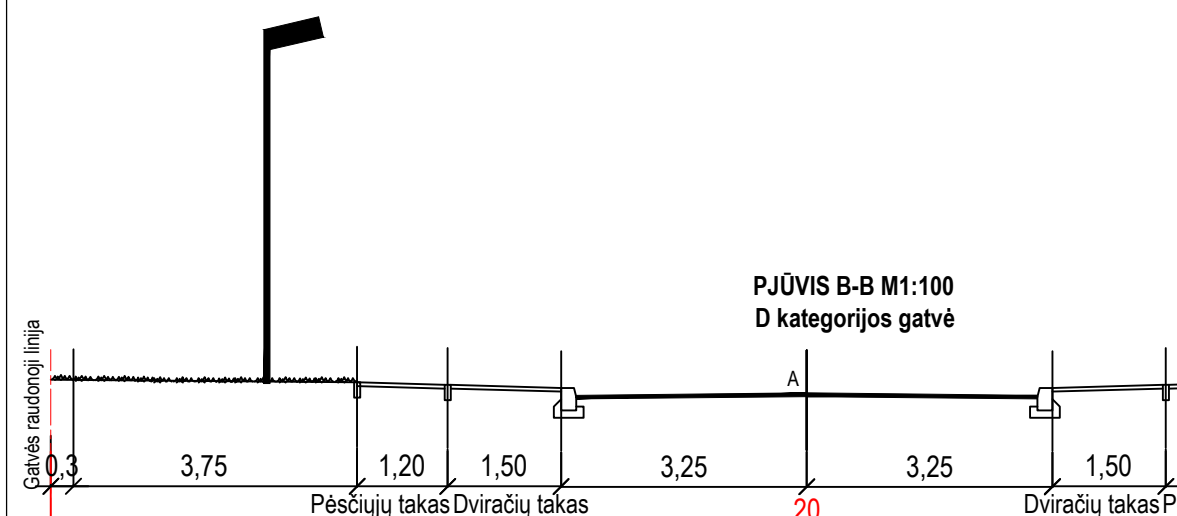
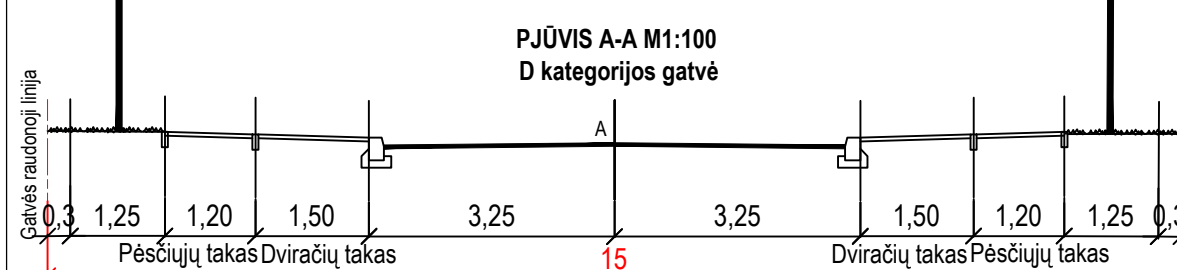


Table: Teritorijos numatomos paėmimui visuomenės poreikiams. Columns: Nr., Žemės sklypo kad. Nr., Plotas, ha.

Mastelis M 1:2000



Table with project metadata: ATESTATŲ NR., SWECO UAB, SWECO Lietuva, DETALIŲ PLANŲ KEITIMAS TERITORIJŲ RIBOJAMOJE ŠIAURĖS PR. IR SKLYPO PRIESTOČIO G. ŠIAURINĖS RIBOS, BENDRIJŲ SPRENDIMAI (2 ETAPAS), BENDRIJŲ SPRENDINIŲ BRĖŽINYS, M 1:2000, PAGAL PATVIRTINTĄ NAUJĄ BENDROJO PLANO REDAKCIJĄ, 16300-00-DTP-BS-B-01, LAPAS LAPŲ.