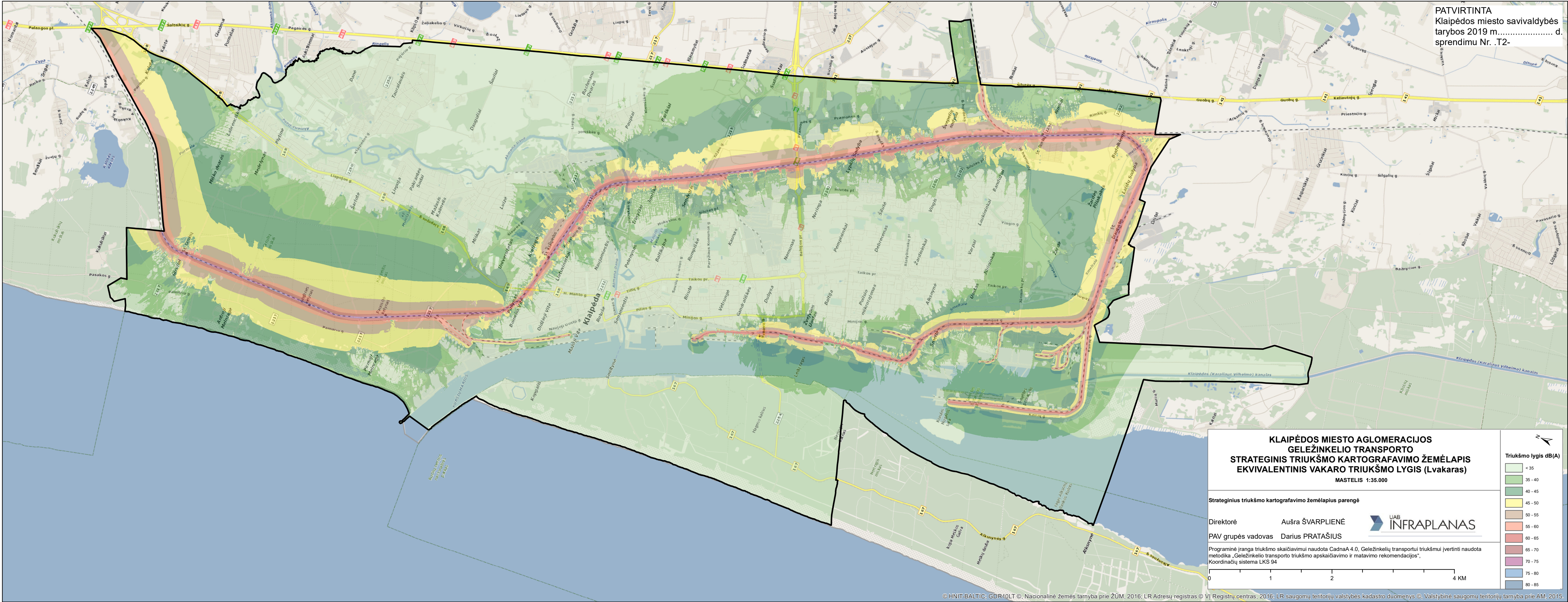


PATVIRTINTA
Klaipėdos miesto savivaldybės
tarybos 2019 m..... d.
sprendimu Nr. .T2-



**KLAIPĖDOS Miesto AGLOMERACIJOS
GELEŽINKELIO TRANSPORTO
STRATEGINIS TRIUKŠMO KARTOGRAFAVIMO ŽEMĖLAPIS
EKVIVALENTINIS VAKARO TRIUKŠMO LYGIS (Lvakaras)**
MASTELIS 1:35.000

Strateginius triukšmo kartografavimo žemėlapius parengė

Direktorė Aušra ŠVARPLIENĖ
PAV grupės vadovas Darius PRATAŠIUS

UAB
INFRAPLANAS

Programinė įranga triukšmo skaičiavimui naudota CadnaA 4.0, Geležinkelio transportui triukšmui įvertinti naudota metodika „Geležinkelio transporto triukšmo apskaičiavimai ir matavimo rekomendacijos“, Koordinatinių sistema LKS 94

0 1 2 4 KM

