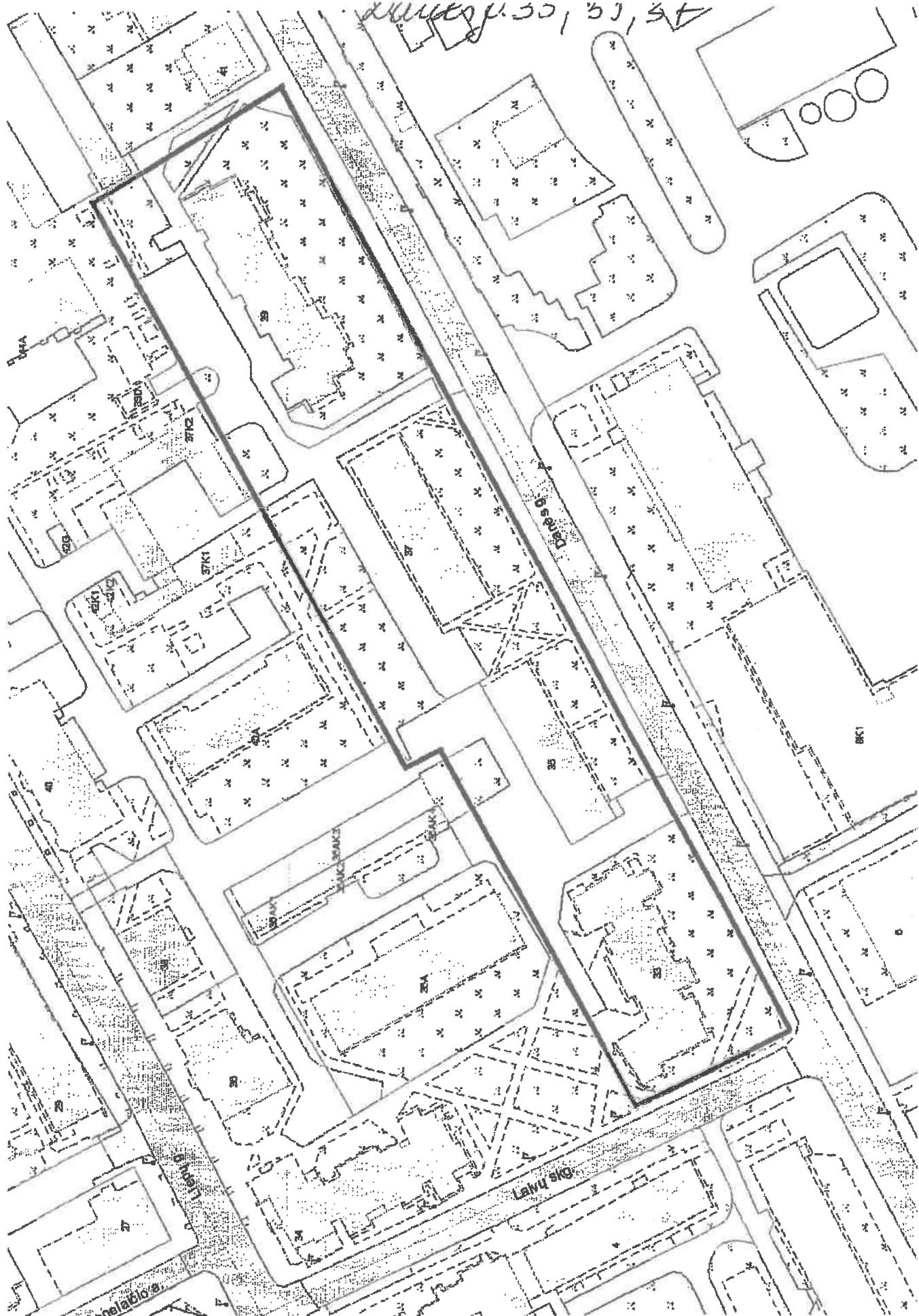
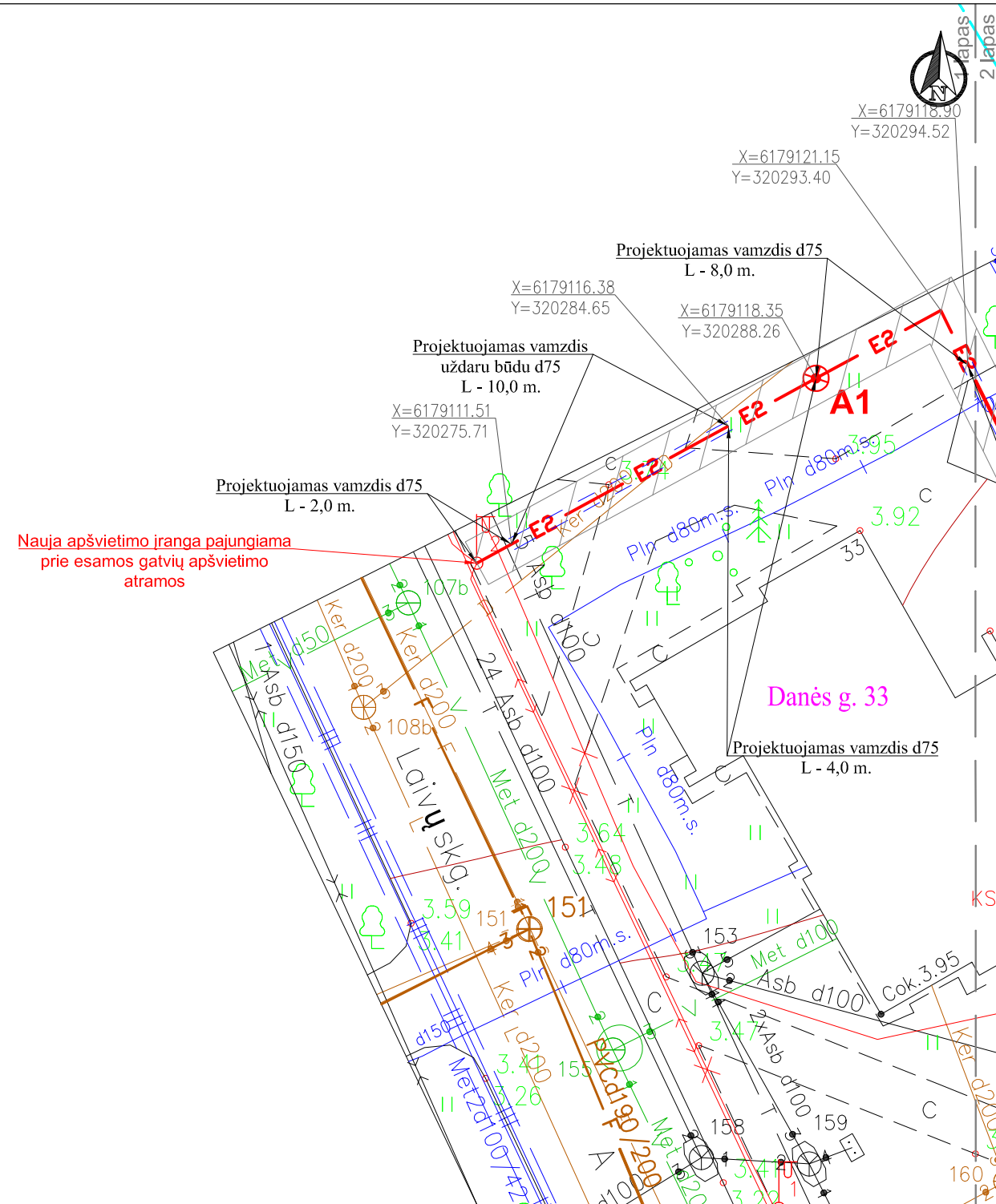
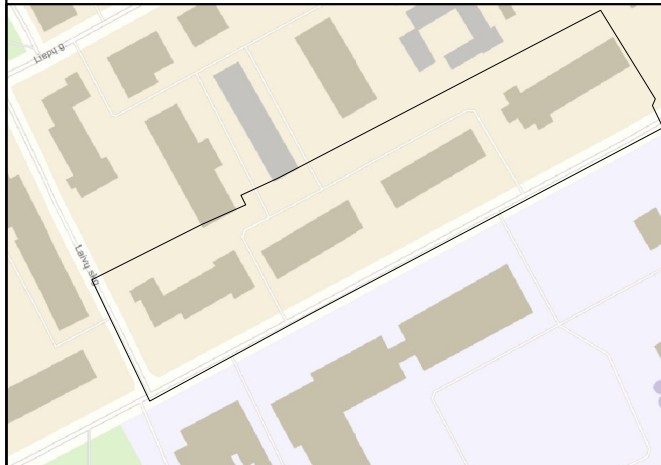


Danės g. 33, 35, 37 ir 39, Klaipėda

Danės g. 33, 35, 37



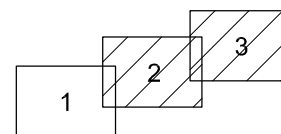
SITUACIJOS PLANAS



Nauja apšvietimo įranga pajungiama prie esamos gatvių apšvietimo atramos

PASTABOS:

- 0,4 kV kabeliai klojami tranšėjose 0,7-1m gylyje. Kelio juostos ribose kabeliai klojami nemažesname kaip 1,2m gylyje.
- 0,4 kV kabeliai montuojami vamzdžiuose.
- Atliekant darbus būtina išlaikyti visus leistinus atstumus nuo esamų komunikacijų pagal EJT.
- Tiesiant kabelius šalia medžių arba krūmų, būtina išlaikyti atstumus pagal EJT.
- Atlikus darbus atstatomos dangos ir sutvarkomas gerbūvis, išvežamos šiukšlės.
- Ryšių apsauginėje zonoje kasimo darbus vykdyti rankiniu arba uždaru būdu.
- Projektuojamų kabelių linijų susikirtimo vietose su kitomis komunikacijomis, būtina tikslinti esamas trasas bei jų altitudes, išsikvietus eksploatuojančių organizacijų atstovus.
- 0,4 kV kabelių linijų apsaugos zona 1 metras į abi puses (2 metrai kabelio tiesimo kryptimi).
- Elektros tinklai projektuojami valstybinėje žemėje kurioje nesuformuoti sklypai (NŽT sutikimas).
- Klojant kabelių linijas atkasus susikirtimą su drenažu numatyti drenažo pakeitimą PVC vamzdžiu po 5m į kiekvieną pusę.
- Projektuojamas objektas patenka į Klaipėdos miesto istorinės dalies, vad. Naujamiesčiu, teritoriją (unikalus kodas 22012), kurios dalyje išsidėsto valstybės saugomas kompleksinis kultūros paveldo objektas, – Klaipėdos senjojo miesto vieta su priemiesčiais (27077); 1) senjojo miesto vieta (27078), 2) priemiesčiai (22079), **PLANUOJAMŲ ŽEMĖS JUDINIMO DARBŲ VIETOJE BUS ATLIEKAMI ARCHEOLOGINIAI TYRINĖJIMAI** pagal PTR 2.13.01:2011 „Archeologinio paveldo tvarkyba“ nustatytus reikalavimus.
- Vadovaujantis Lietuvos Respublikos Vyriausybės 2018-05-30 d. nutarimo Nr. 521 „Kriterijai, pagal kuriuos medžiai ir krūmai, augantys ne miškų ūkio paskirties žemėje, priskiriami saugotiniams“ nuostatomis, klojant kabelines linijas pro medžius, nebus pažeista medžių šaknų sistema, nebus kertami medžiai. Tiesiant kabelius šalia medžių arba krūmų darbus vykdyti rankiniu arba uždaru būdu.
- Išlaikyti minimalų 0,5 m. atstumą nuo esamų ryšių tinklų.
- Kertant esamus apšvietimo tinklus, esamus kabelius apsaugoti vamzdžiu po 1,0 m. nuo susikirtimo ašies.
- Vadovaujantis EJT projektuojamam kabeliui (klojamam apsauginiame vamzdžyje) susikertant su su dujų (mažo ir vidutinio slėgio) vamzdžiais - būtina išlaikyti - 0,5 m. Klojant kabelį apsauginiame vamzdžyje lygiagrečiai esamam dujuteikiui išlaikyti 1 m. horizontalų atstumą.

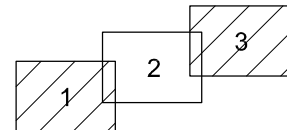


SUTARTINIAI ŽYMĖJIMAI	
	Projektuojama 0,4 kV apšvietimo kabelinė linija
	Projektuojamas kabelis vamzdžyje
	Projektuojamas šviestuvas
	Sklypo riba
	Projektuojamų elektros tinklų apsaugos zona



Paraiškos Nr. 32774	Universiteto pl. 19, Klaipėda Grozinos g. 3a, Kaunas Pelesos g. 1, Vilnius Aušros g. 66A-202, Šiauliai info@inzerija.lt Mob.: +370 684 42244	INŽINERIJA LT Geodezija ir Žemėtvarka	Klaipėda Laivųskg.			
Suteiktas unikalus numeris: 21:18:2056		Koordinatų sistema: LKS-1994	Aukščių sistema: LAS 07			
Pareigos	Vardas Pavardė	Kvalifikacijos paž. Nr.	Parašas	Data	Lapųskaičius: 1	Lapo nr.: 1
Direktorius	Voldemaras Čiunka	1GKV-748		2018-10-10		
Geodezininkas	Martynas Uoga	1GKV-1235		2018-10-10		A.V.

KVAL. PATV. DOK. NR.	VEP VAKARŲ ENERGETIKOS PROJEKTAI			PROJEKTO PAVADINIMAS Kiemų Danės g. 33, 35, 37 ir 39, Klaipėda, Klaipėdos m. sav., apšvietimo įrengimo projektas		
17563	Projektavo	G. Razma	2018	BRĖŽINIO PAVADINIMAS Apšvietimo tinklų planas M 1:250		Laida 0
LT	STATYTOJAS Klaipėdos miesto savivaldybės administracija Liejų g. 11, 91502, Klaipėda			ŽYMUO VEP-TDP-18-11-120/928-E1		Lapas 1
						Lapų 3



X=6179165.38
Y=320389.75



210100030006

Projektuojamas vamzdis
uždaru būdu d75
L - 28,0 m.

X=6179151.30
Y=320365.41

Projektuojamas vamzdis
uždaru būdu d75
L - 27,0 m.

X=6179137.91
Y=320341.17

Projektuojamas vamzdis
uždaru būdu d75
L - 31,0 m.

X=6179122.54
Y=320313.83

Projektuojamas vamzdis d75
L - 1,0 m.

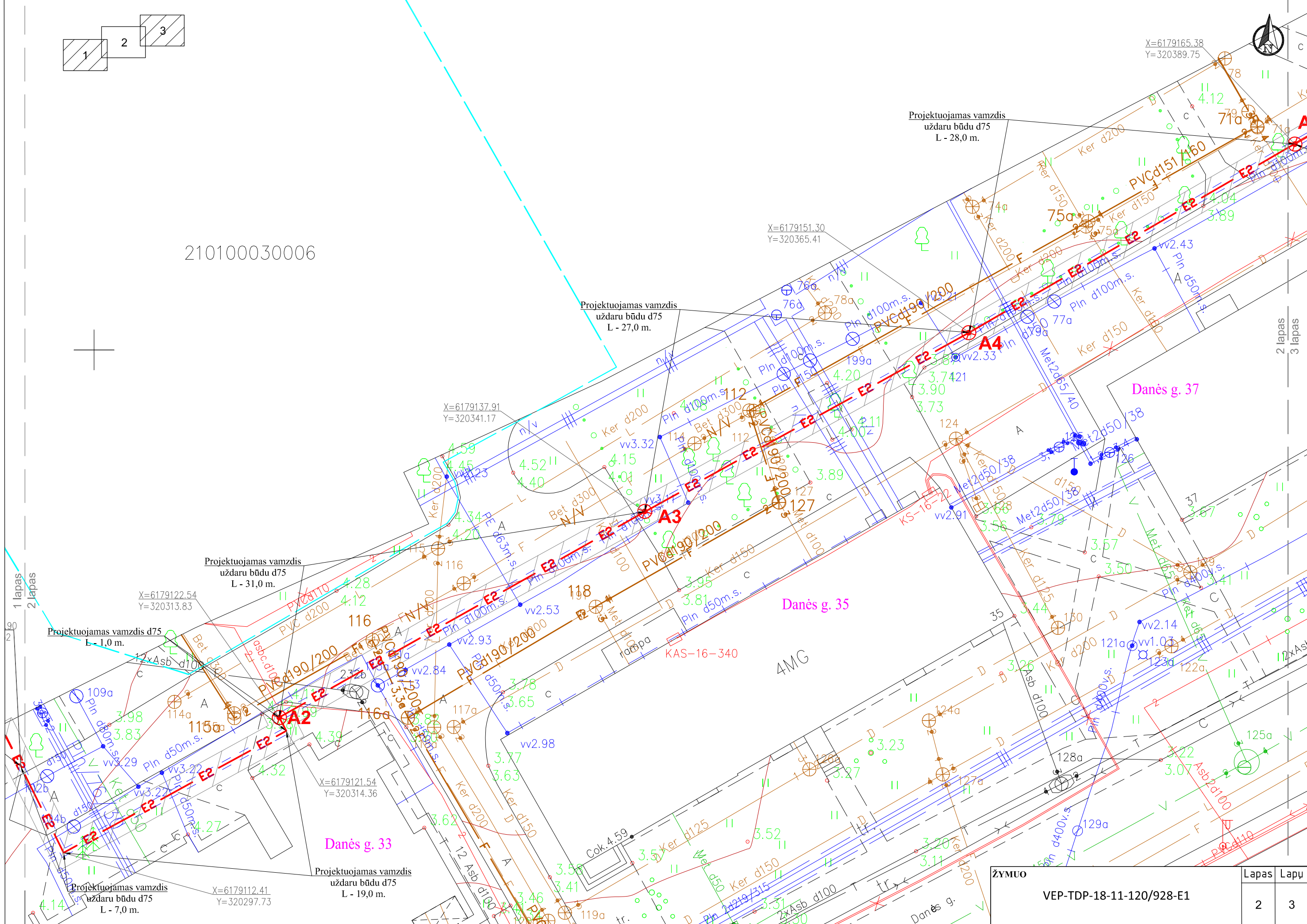
X=6179121.54
Y=320314.36

Danės g. 33

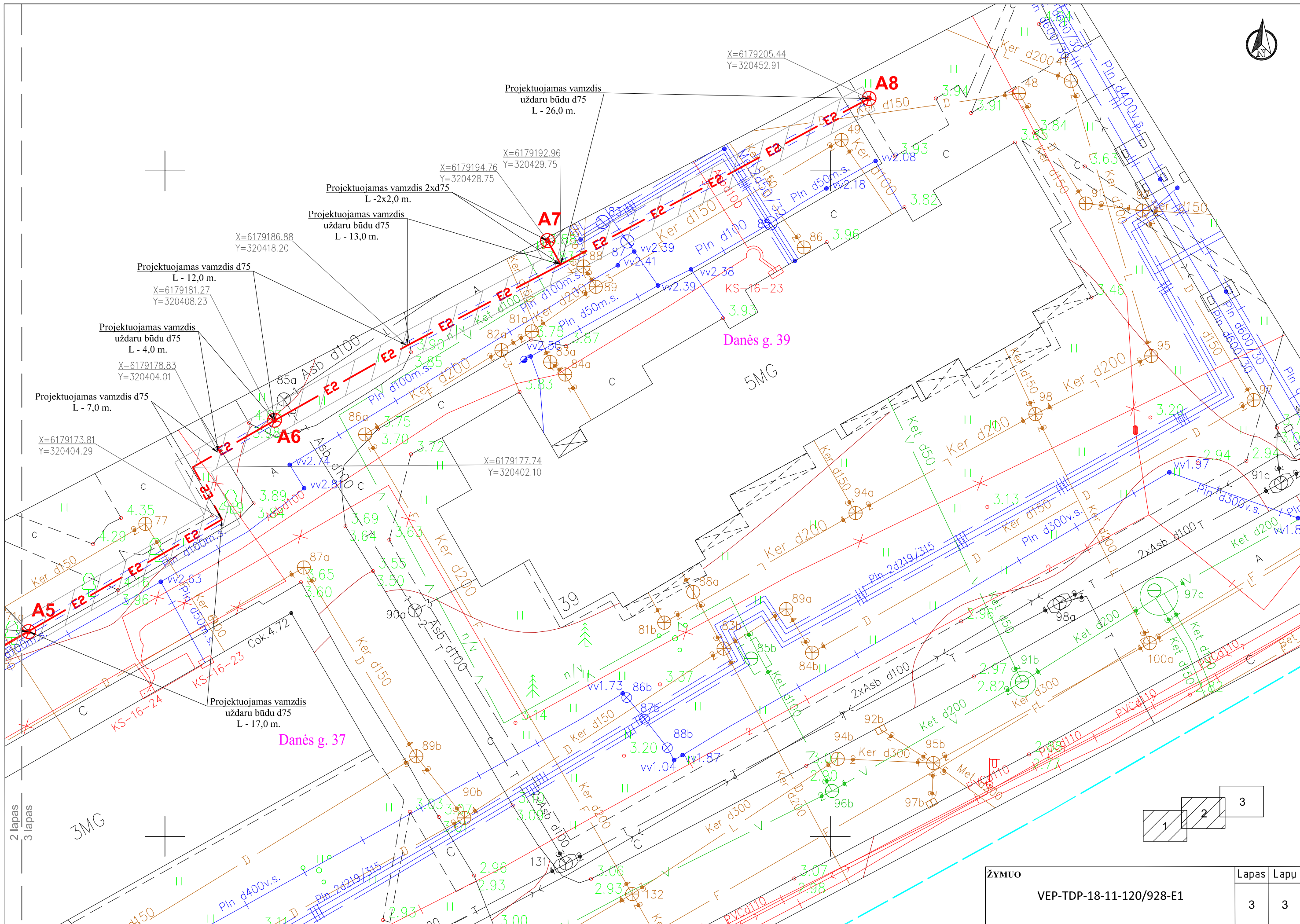
Projektuojamas vamzdis
uždaru būdu d75
L - 19,0 m.

X=6179112.41
Y=320297.73

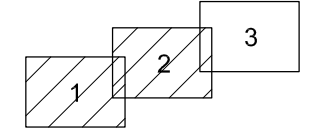
Projektuojamas vamzdis
uždaru būdu d75
L - 7,0 m.



ŽYMUO	Lapas Lapų	
	2	3
VEP-TDP-18-11-120/928-E1		



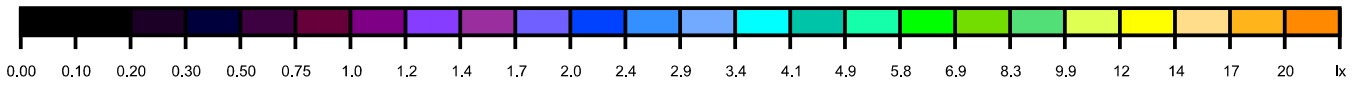
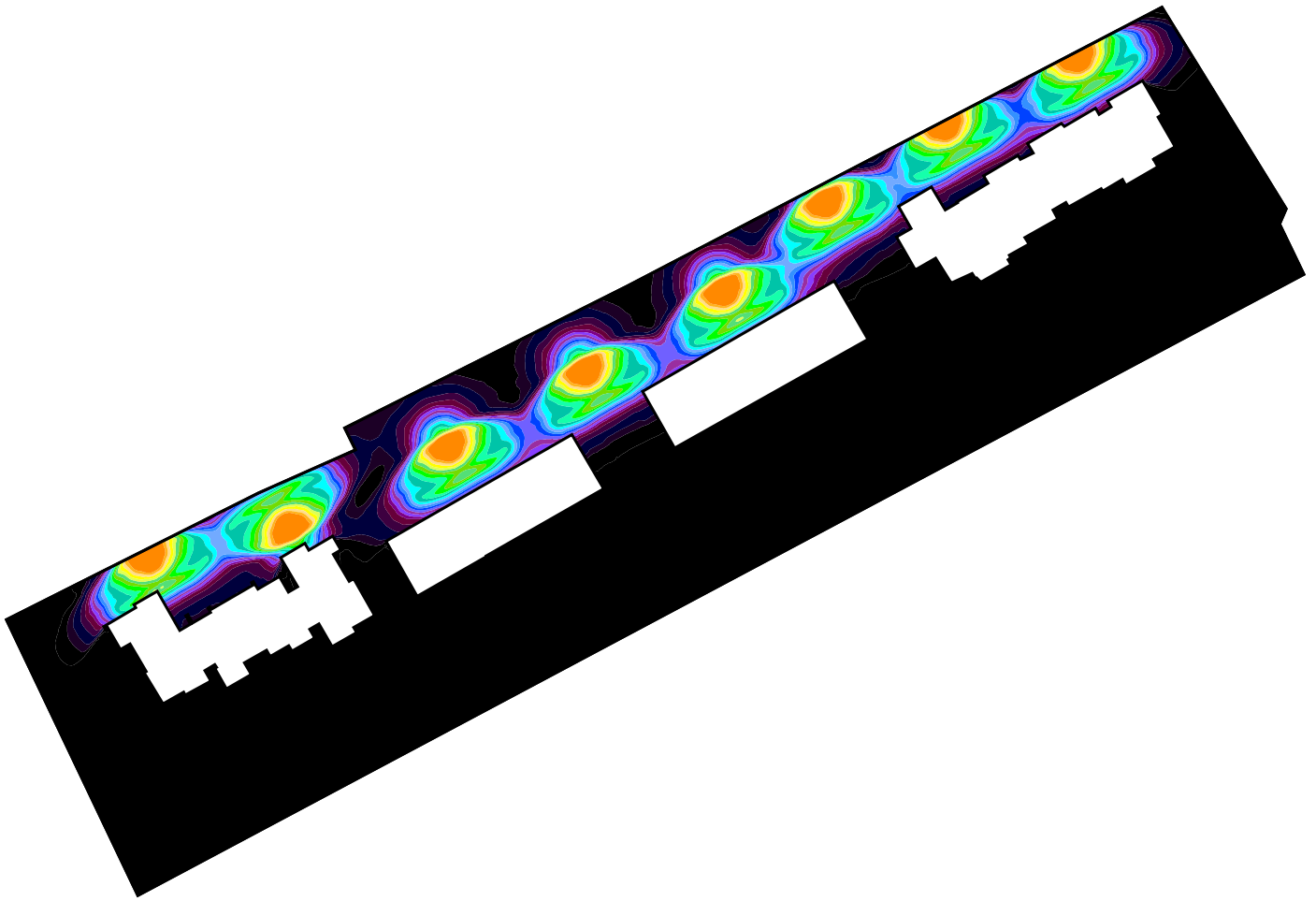
2 lapas
3 lapas



ŽYMUO	Lapas	Lapų
	3	3

VEP-TDP-18-11-120/928-E1

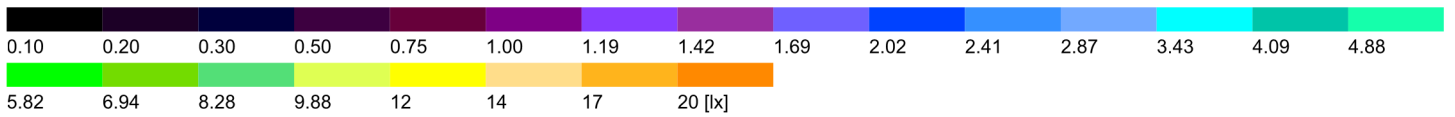
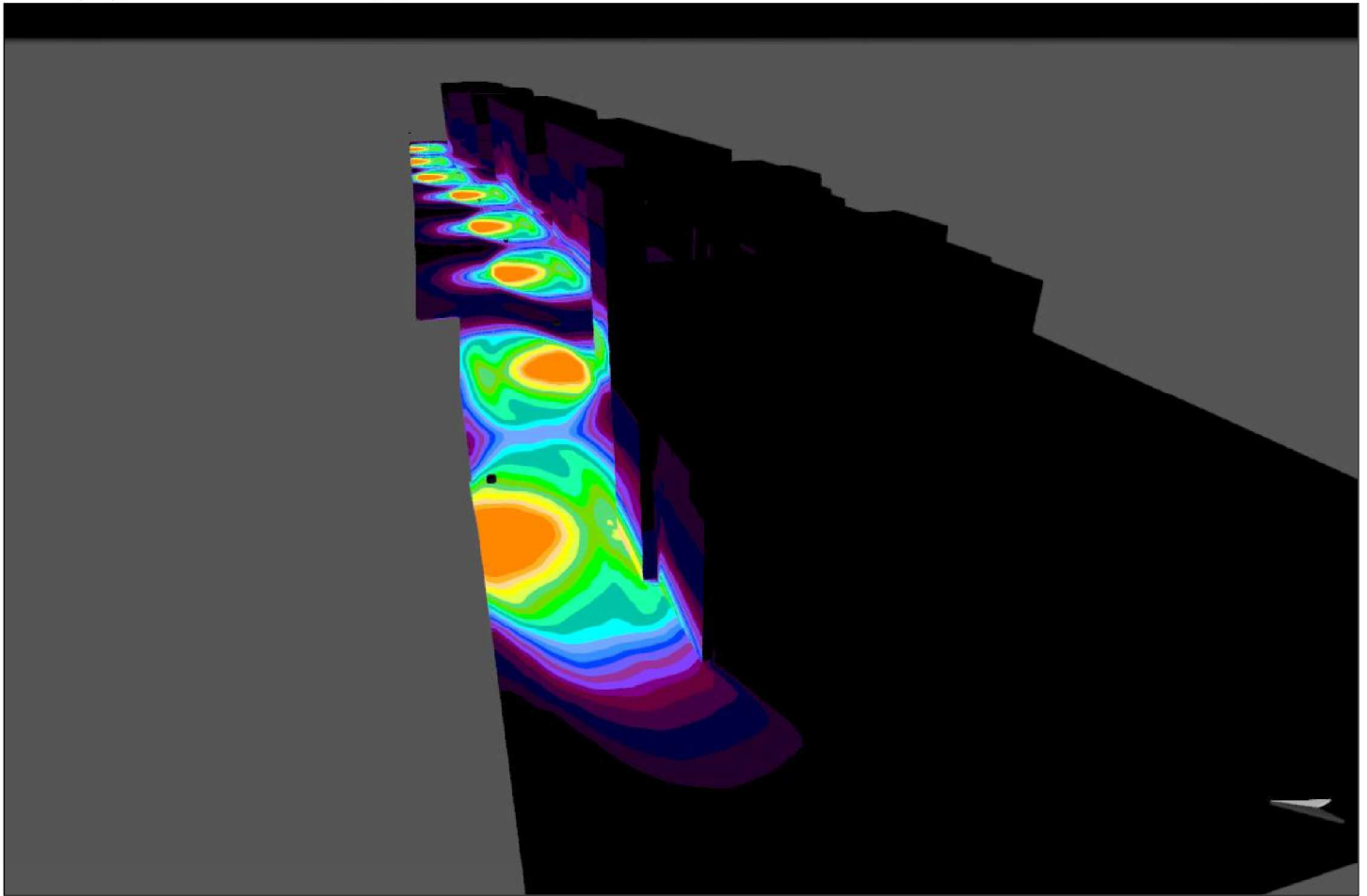
False colours [lx]



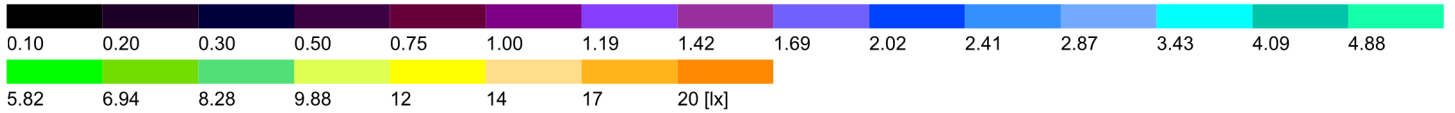
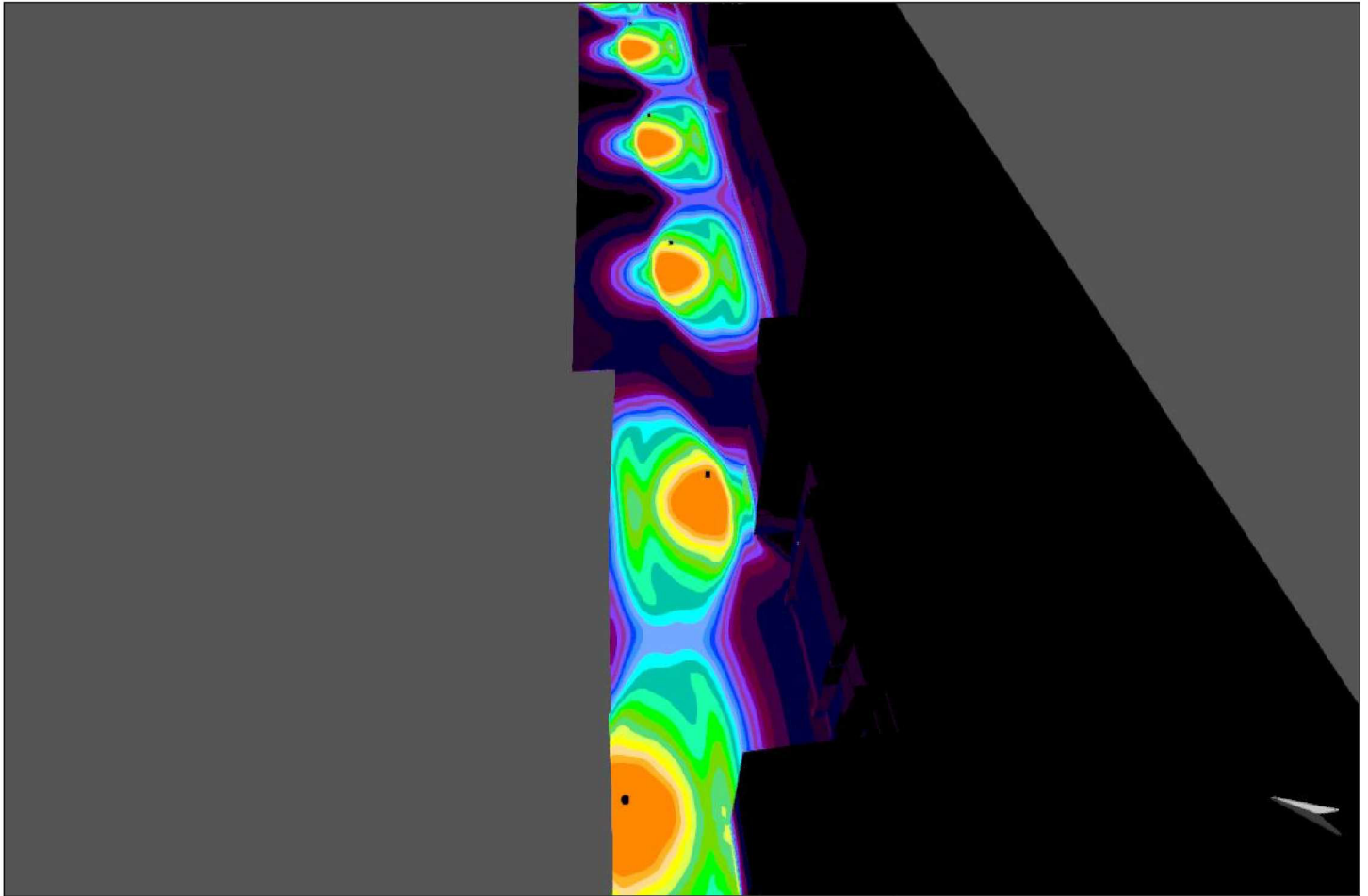
Scale: 1 : 1246

120_ Danès g. 33, 35, 37 ir 39, Klaipėda

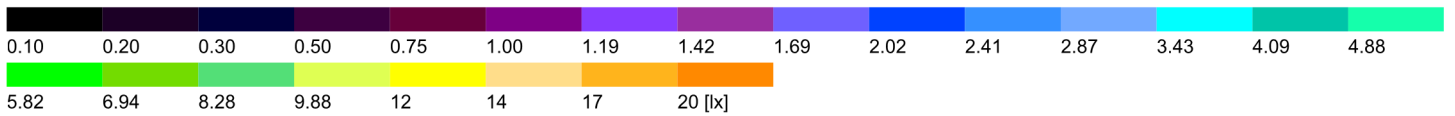
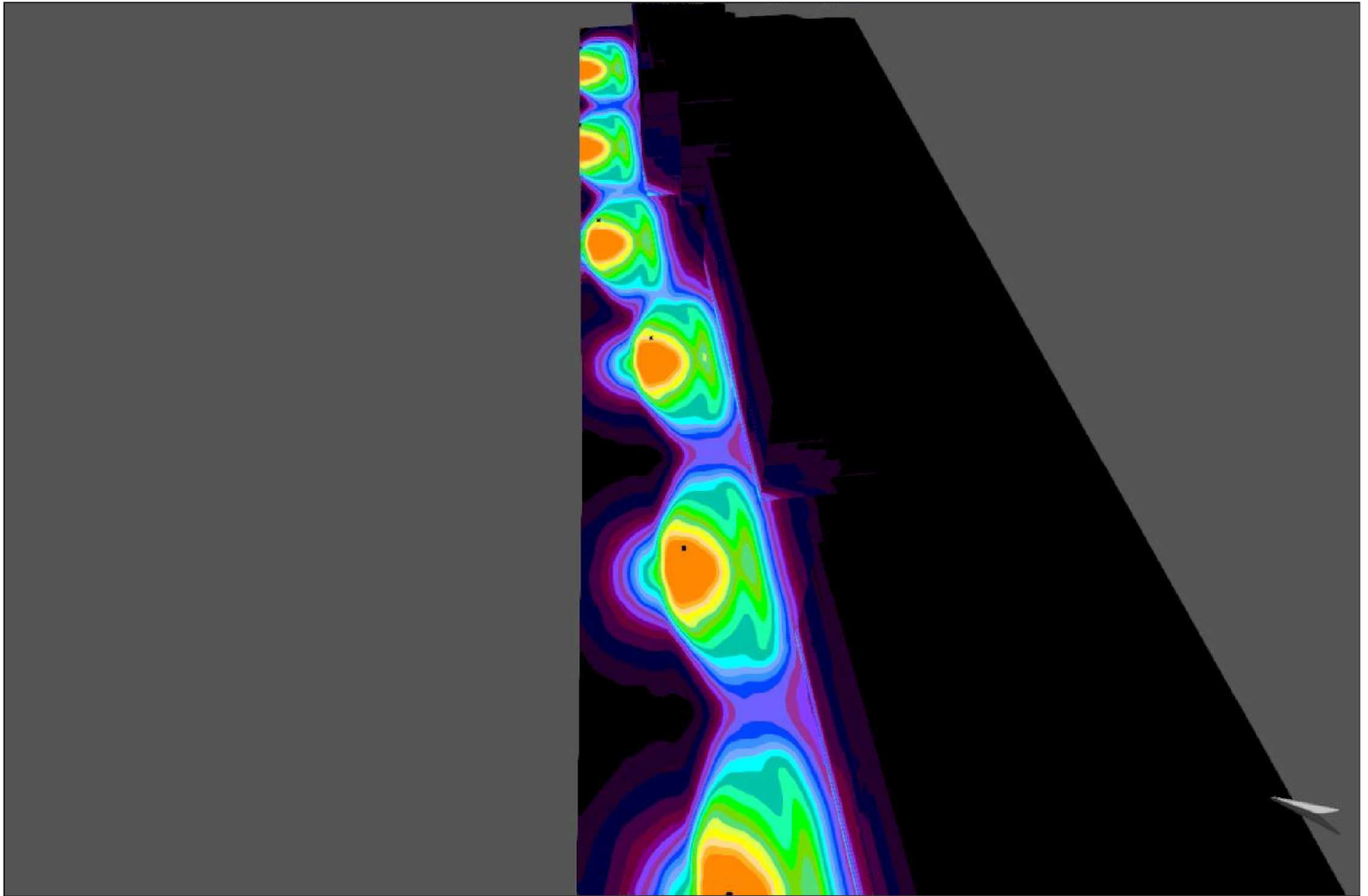
Site 1 (14), Illuminance values in [lx]



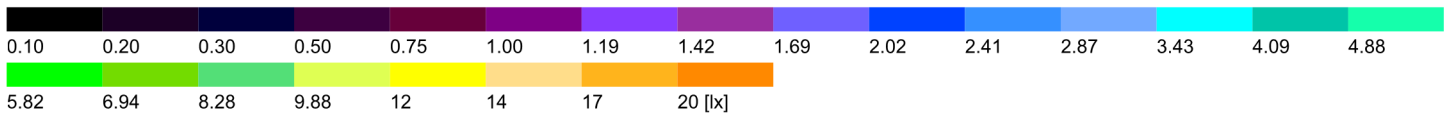
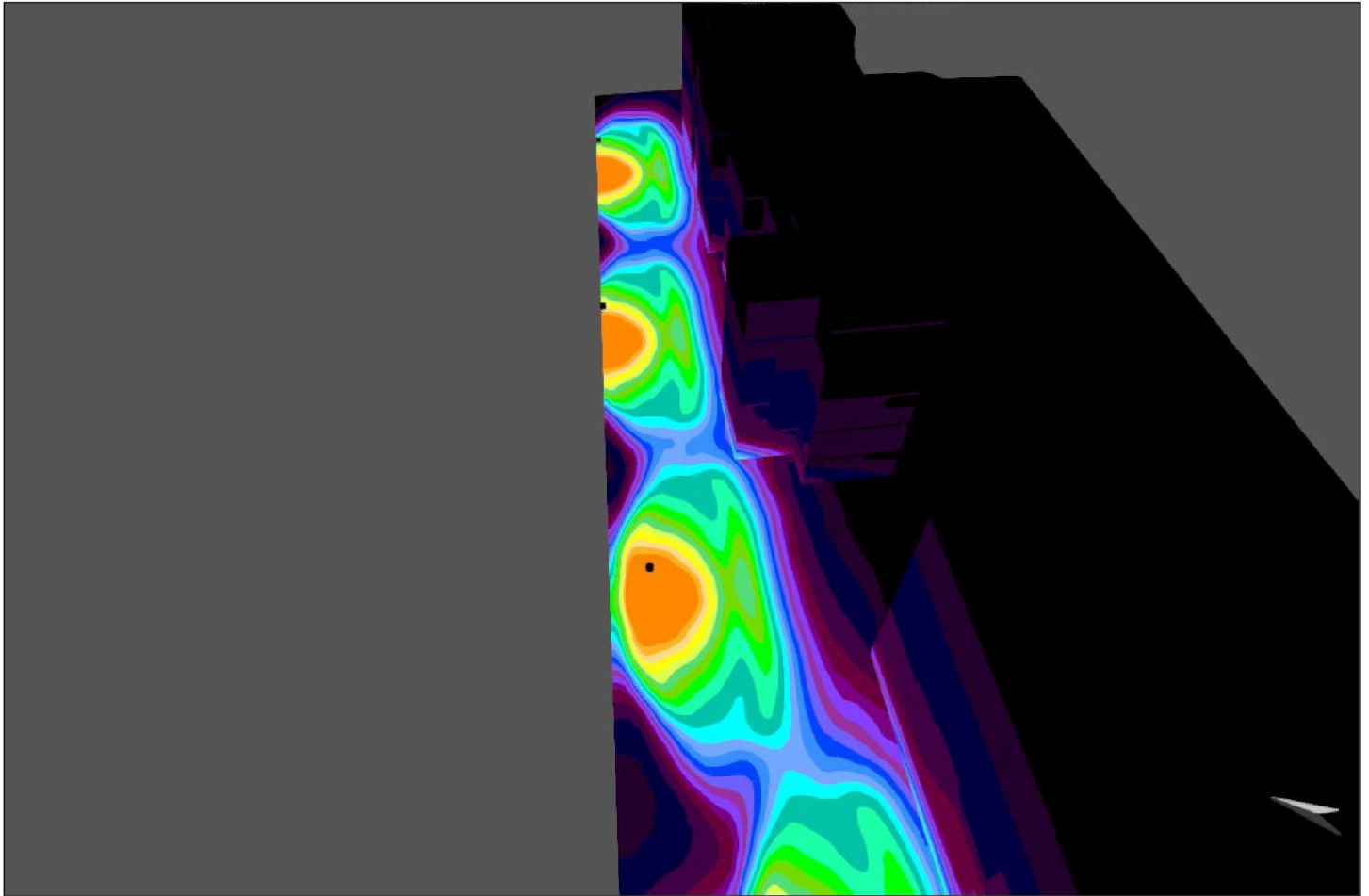
Site 1 (15), Illuminance values in [lx]



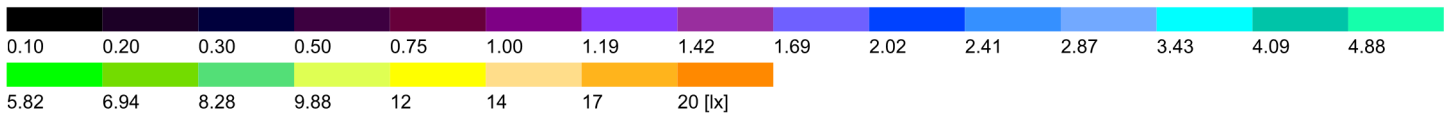
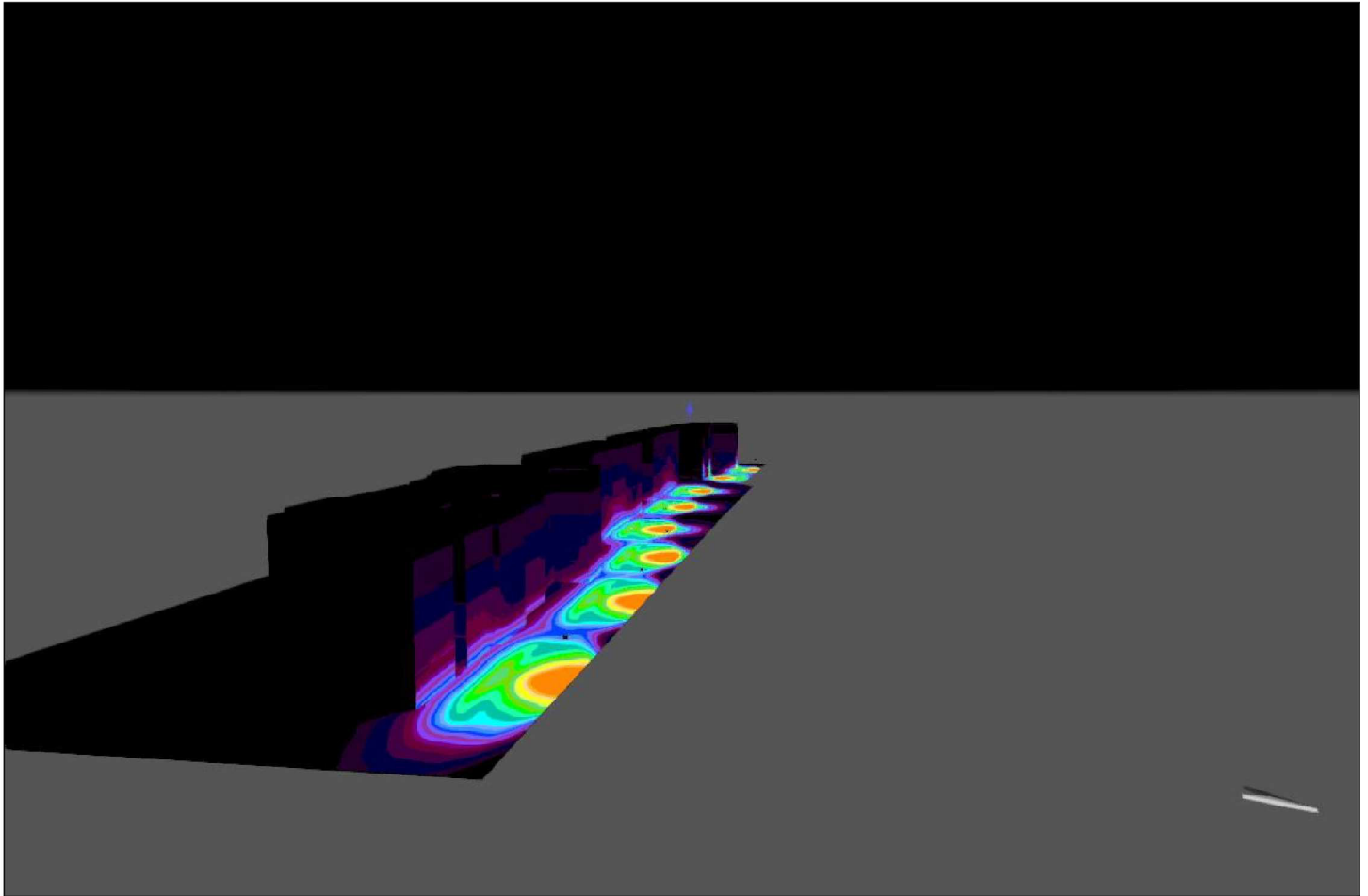
Site 1 (16), Illuminance values in [lx]



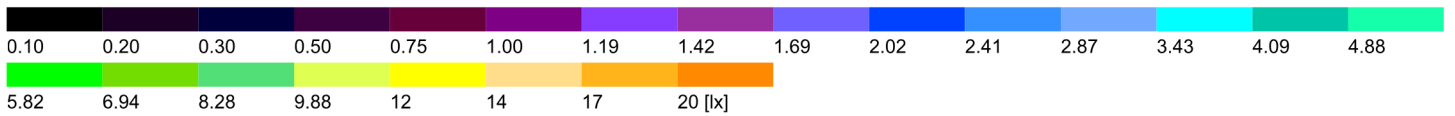
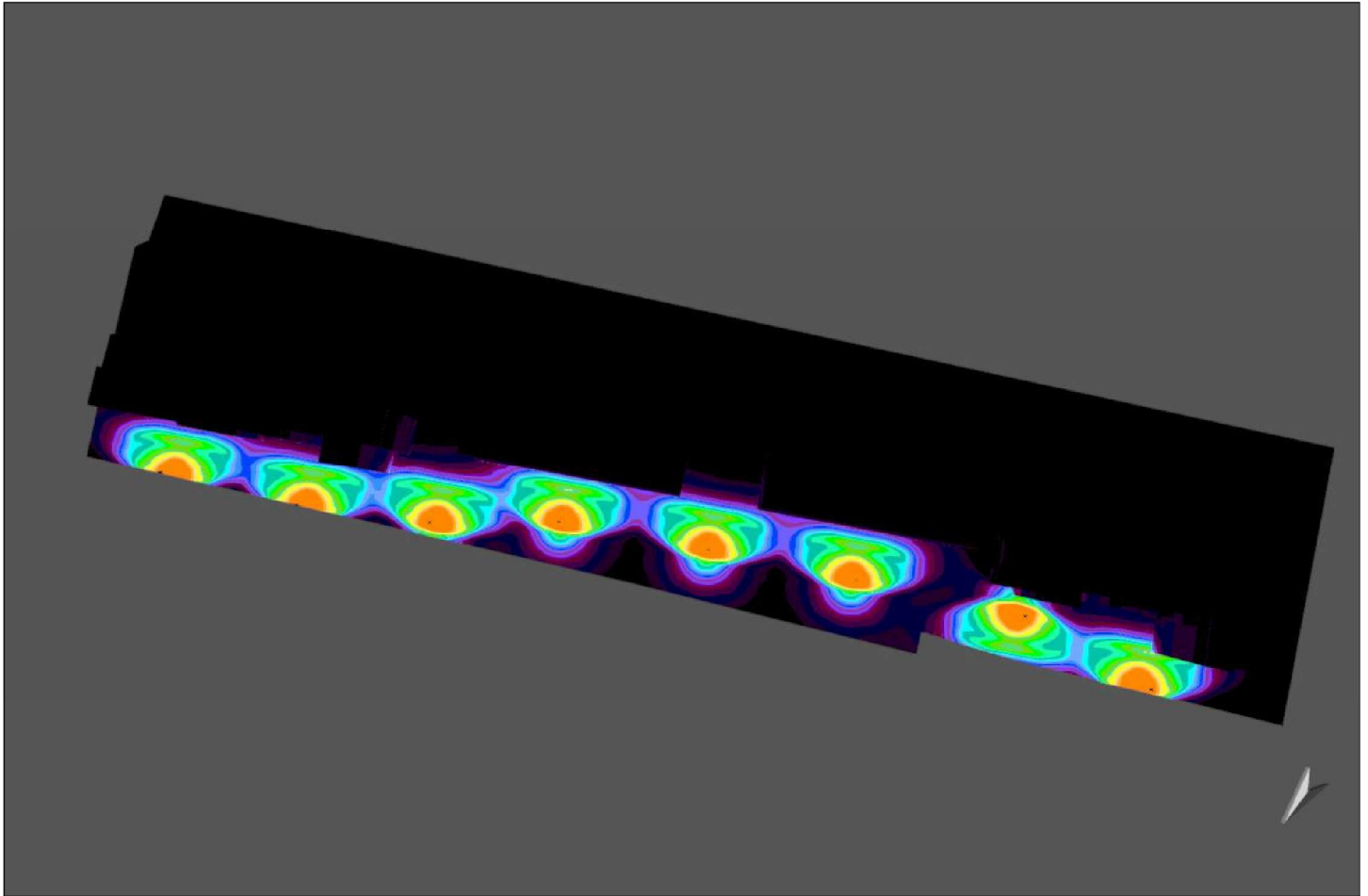
Site 1 (17), Illuminance values in [lx]



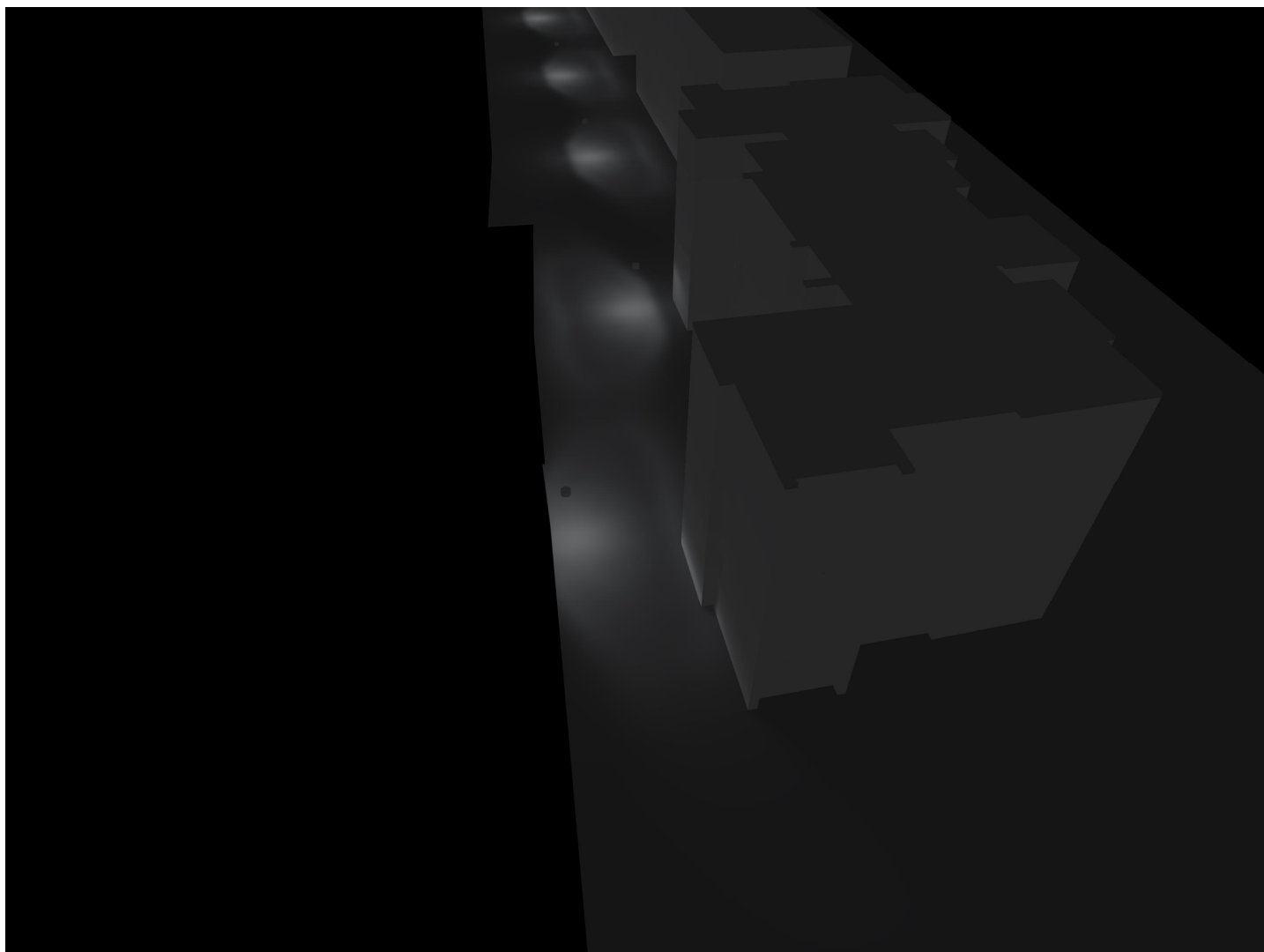
Site 1 (18), Illuminance values in [lx]



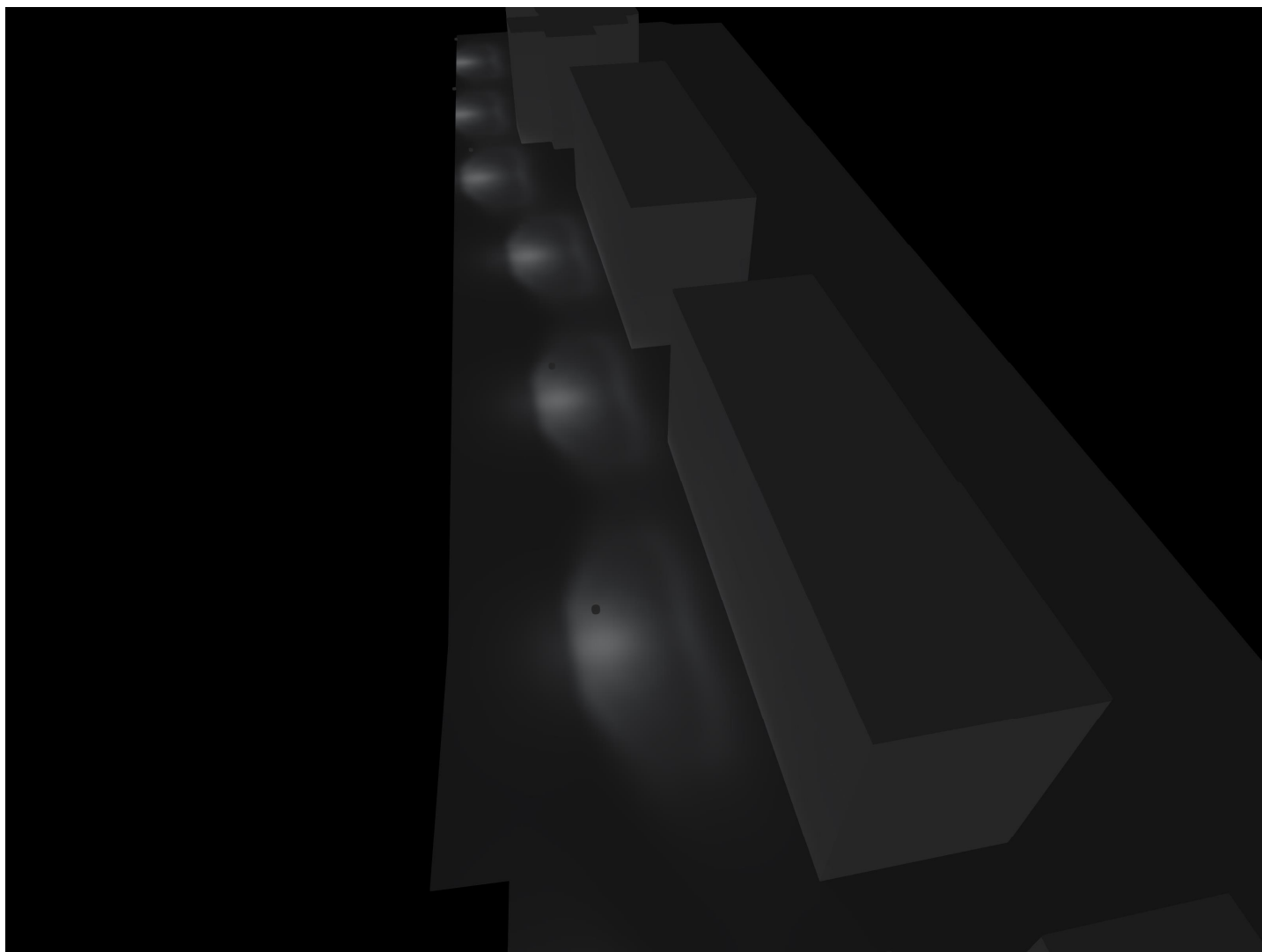
Site 1 (19), Illuminance values in [lx]



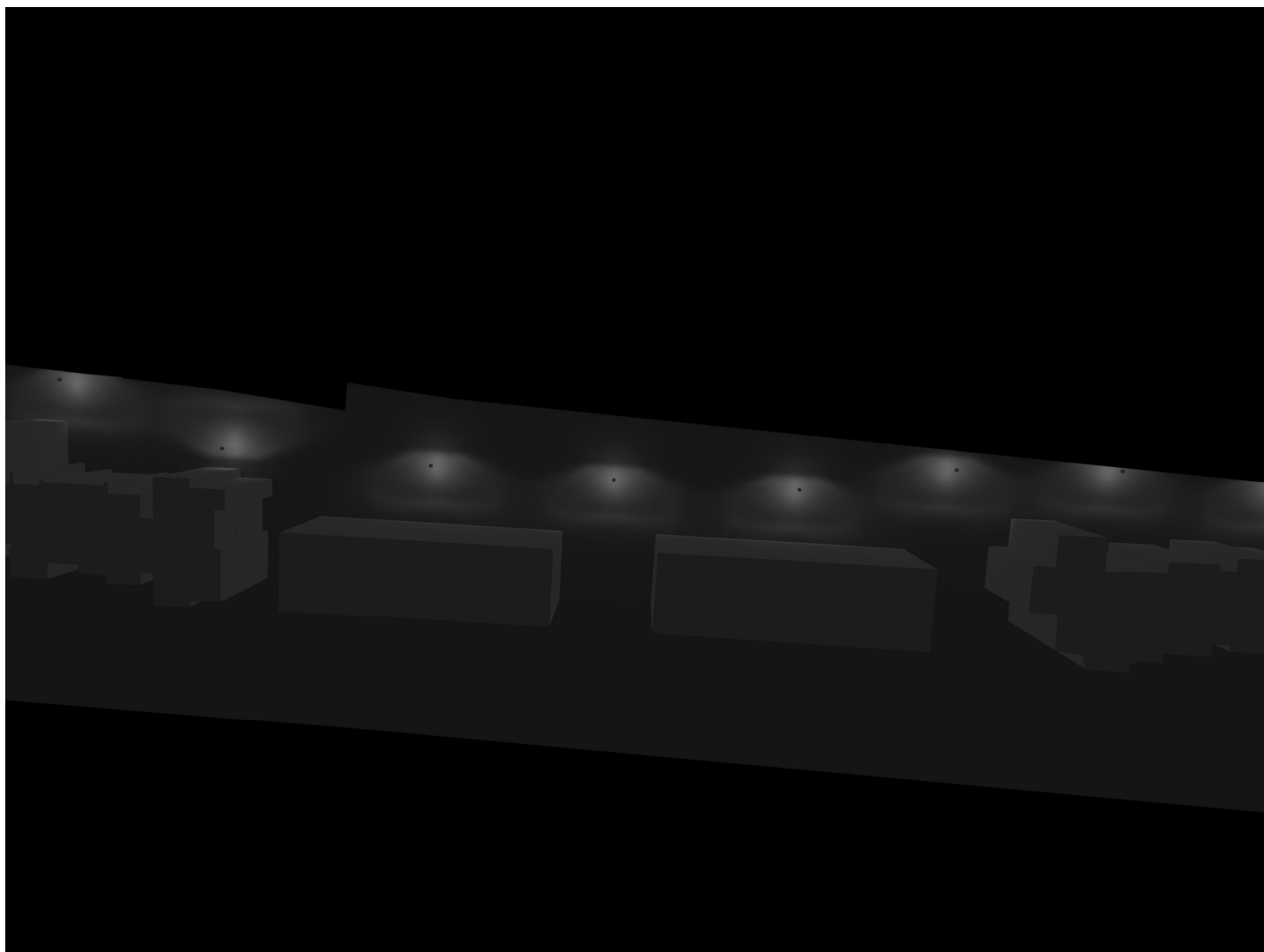
Site 1



Site 1



Site 1



Site 1

