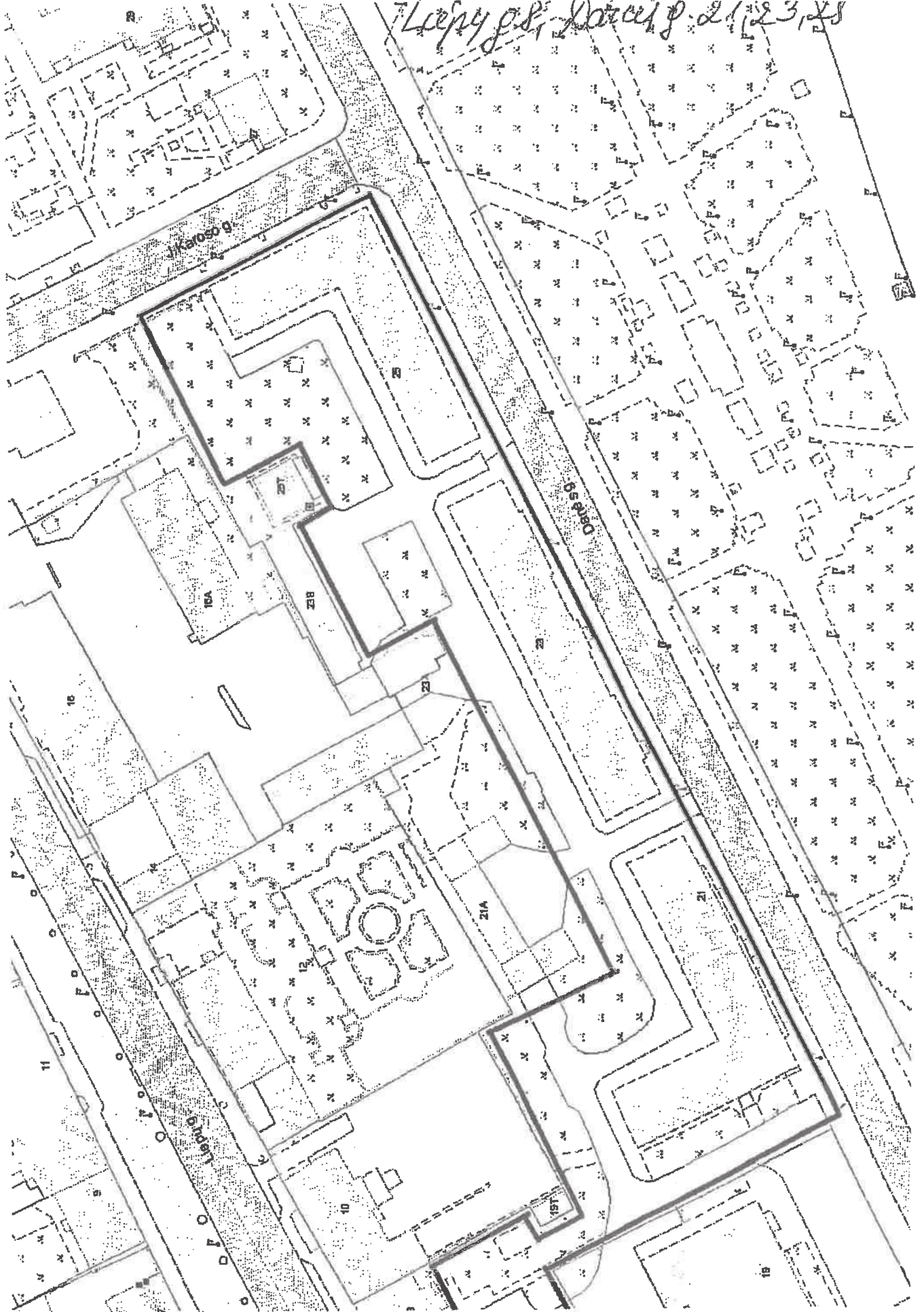


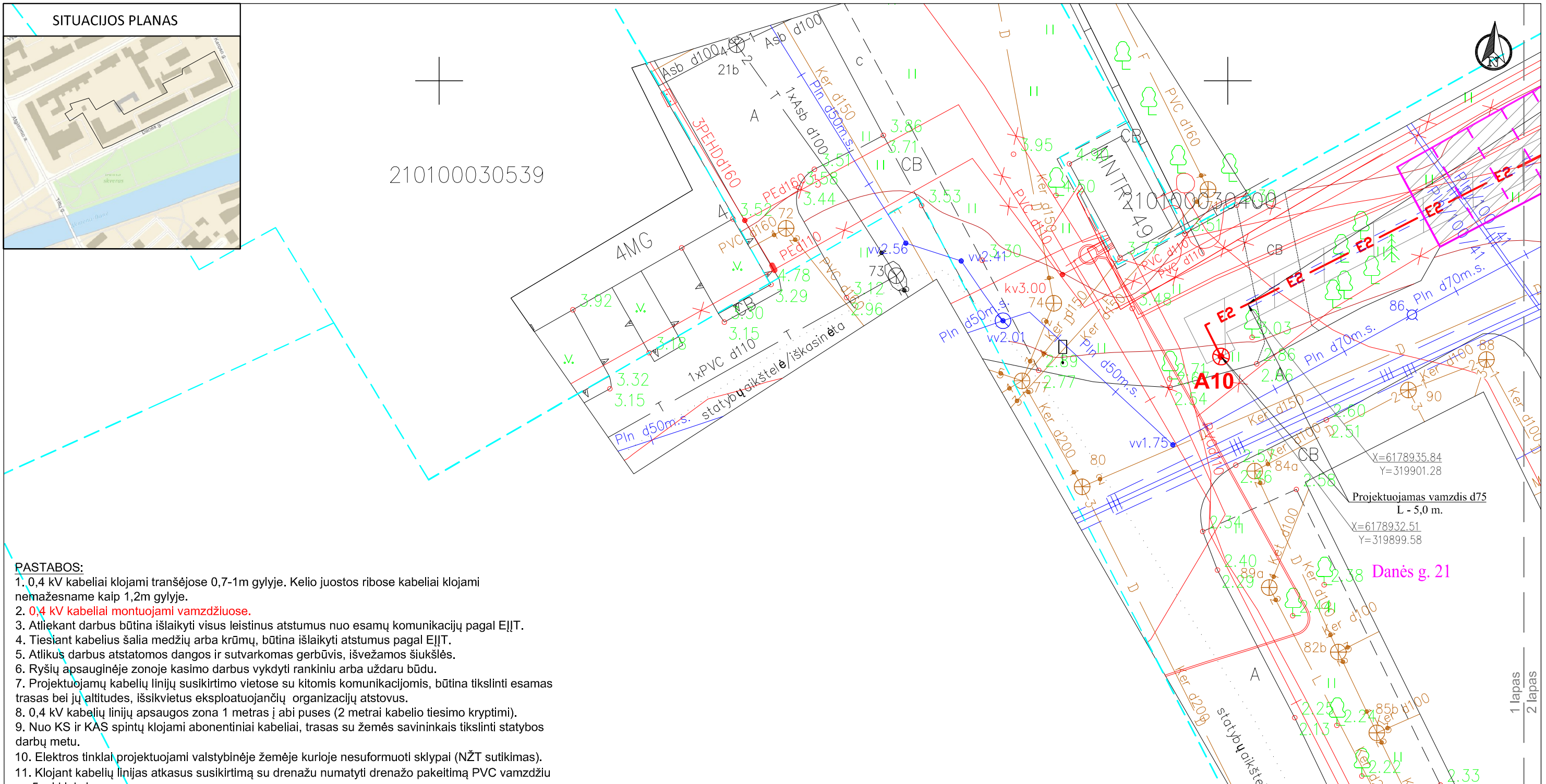
Liepų g. 8, Danes g. 21, 23, 25, Klaipėda

Liepų g. 8, Danes g. 21, 23, 25





210100030539



PASTABOS:

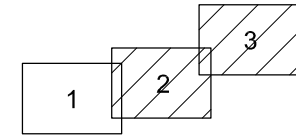
- 0,4 kV kabeliai klojami tranšėjose 0,7-1m gylyje. Kelio juostos ribose kabeliai klojami nemažesname kaip 1,2m gylyje.
- 0,4 kV kabeliai montuojami vamzdžiuose.
- Atliekant darbus būtina išlaikyti visus leistinus atstumus nuo esamų komunikacijų pagal EJT.
- Tiesiant kabelius šalia medžių arba krūmų, būtina išlaikyti atstumus pagal EJT.
- Atlikus darbus atstatomos dangos ir sutvarkomas gerbūvis, išvežamos šiukšlės.
- Ryšių apsauginėje zonoje kasimo darbus vykdyti rankiniu arba uždaru būdu.
- Projektuojamų kabelių linijų susikirtimo vietose su kitomis komunikacijomis, būtina tikslinti esamas trasas bei jų altitudes, išsikvietus eksploatuojančių organizacijų atstovus.
- 0,4 kV kabelių linijų apsaugos zona 1 metras į abi puses (2 metrai kabelio tiesimo kryptimi).
- Nuo KS ir KAS spintų klojami abonentiniai kabeliai, trasas su žemės savininkais tikslinti statybos darbų metu.
- Elektros tinklai projektuojami valstybinėje žemėje kurioje nesuformuoti sklypai (NŽT sutikimas).
- Klojant kabelių linijas atkasus susikirtimą su drenažu numatyti drenažo pakeitimą PVC vamzdžiu po 5m į kiekvieną pusę.
- Projektuojamas objektas patenka į valstybės saugomos kultūros vertybės Klaipėdos senjo miesto vieta su priemiesčiais (unikalus kodas Kultūros vertybių registre 27077) teritoriją. Projektuojamas objektas patenka į valstybės saugomos kultūros vertybės Klaipėdos miesto istorinė dalis, vad. Naujamiėsčių (unikalus kodas Kultūros vertybių registre 22012) teritoriją. Vykdam žemės judinimo darbus vadovautis LR NKPAĮ 9 str. 3d.: jei atliekant statybos ar kitokius darbus aptinkama archeologinių radinių ar nekilnojamojo daikto vertingųjų savybių, valdytojai ar darbus atliekantys asmenys apie tai privalo pranešti savivaldybės paveldosaugos padaliniiui.
- Išlaikyti minimalų 0,5 m. atstumą nuo esamų ryšių tinklų.
- Kertant esamus apšvietimo tinklus, esamus kabelius apsaugoti vamzdžiu po 1,0 m. nuo susikirtimo ašies.

210100030598

Sklypų ribos nurodytos naudojantis VĮ Registrų centras duomenimis

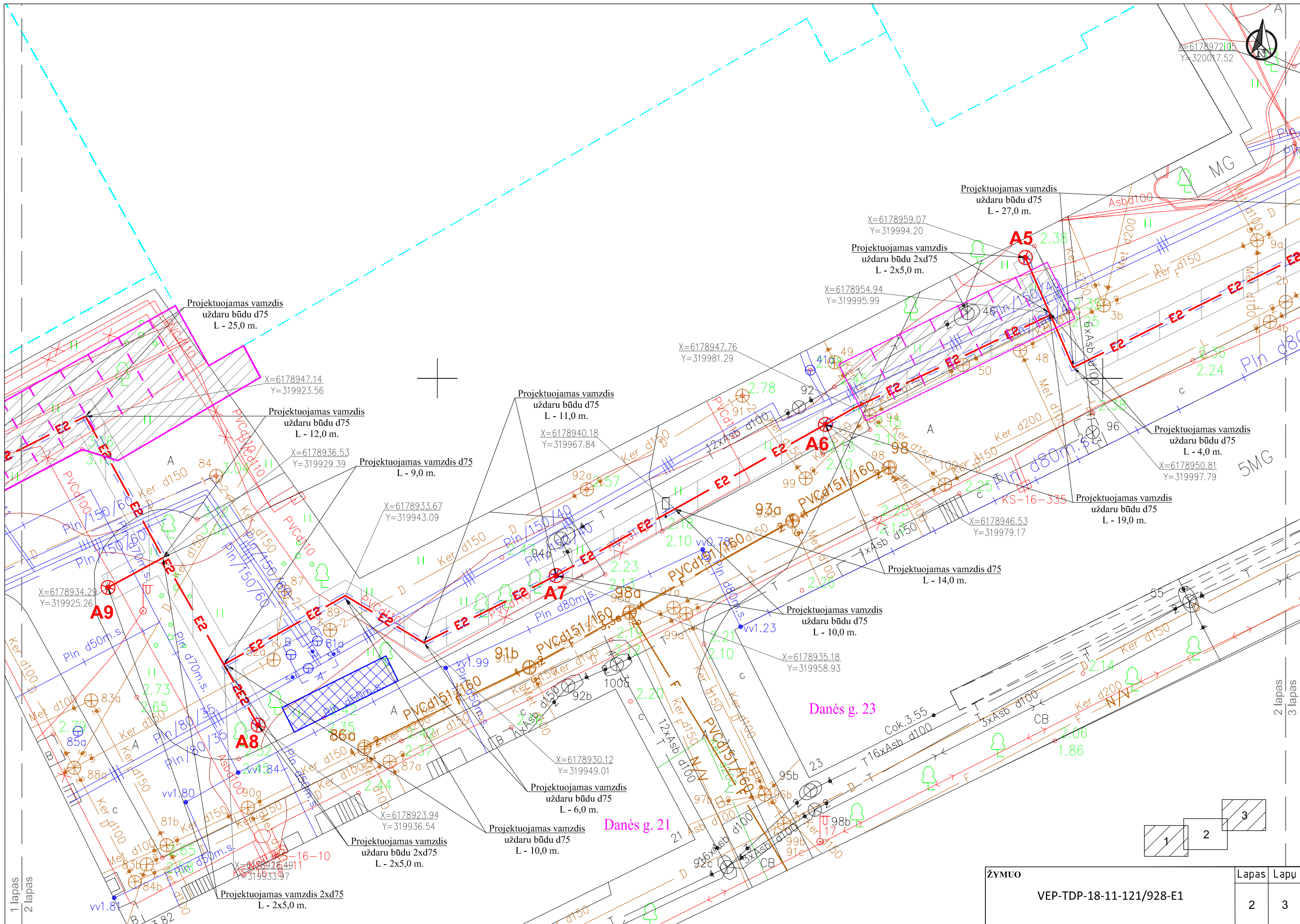


Paraiškos Nr. 32750	Universiteto g. 19, Klaipėda Grazinos g. 3a, Kaunas Pelesos g. 3, Vilnius Aušros g. 66A-202, Šiauliai info@inzerija.lt Mob.: +370 684 42244	INŽINERIJA LT Geodezija ir Žemėtvarka	Klaipėda Liepų g. 8				
Suteiktas unikalus numeris: 21:18:2050		Koordinacių sistema: LKS-1994	Aukščių sistema: LAS 07				
Pareigos	Vardas Pavardė	Kvalifikacijos paž. Nr.	Parašas	Data	Lapųskaičius: 1	Lapo nr.: 1	
Direktorius	Voldemaras Čiunka	1GKV-748		2018-10-10			
Geodezininkas	Martynas Uoga	1GKV-1235		2018-10-10		A.V.	



SUTARTINIAI ŽYMĖJIMAI	
	Projektuojama 0,4 kV apšvietimo kabelinė linija
	Projektuojamas kabelis vamzdyje
	Projektuojamas šviestuvas
	Sklypo riba
	Projektuojamų elektros tinklų apsaugos zona

KVAL. PATV. DOK. NR.	VEP VAKARŲ ENERGETIKOS PROJEKTAI			PROJEKTO PAVADINIMAS Kiemų Liepų g. 8, Danės g. 21, 23, 25, Klaipėda, Klaipėdos m. sav., apšvietimo įrengimo projektas		
17563	Projektavo	G. Razma	2018	BRĖŽINIO PAVADINIMAS Apšvietimo tinklų planas M 1:250		Laida 0
LT	STATYTOJAS Klaipėdos miesto savivaldybės administracija Liepų g. 11, 91502, Klaipėda			ŽYMUO VEP-TDP-18-11-121/928-E1		Lapas 1
						Lapų 3



X=6178971.05
Y=320017.52

Projektuojamas vamzdis
uždaru būdu d75
L - 25,0 m.

Projektuojamas vamzdis
uždaru būdu d75
L - 27,0 m.

Projektuojamas vamzdis
uždaru būdu 2xd75
L - 2x5,0 m.

Projektuojamas vamzdis
uždaru būdu d75
L - 12,0 m.

Projektuojamas vamzdis
uždaru būdu d75
L - 11,0 m.

Projektuojamas vamzdis d75
L - 9,0 m.

Projektuojamas vamzdis
uždaru būdu d75
L - 4,0 m.

Projektuojamas vamzdis
uždaru būdu d75
L - 19,0 m.

Projektuojamas vamzdis d75
L - 14,0 m.

Projektuojamas vamzdis
uždaru būdu d75
L - 10,0 m.

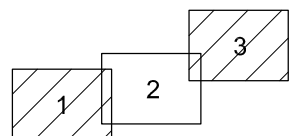
Projektuojamas vamzdis
uždaru būdu d75
L - 6,0 m.

Projektuojamas vamzdis
uždaru būdu d75
L - 10,0 m.

Projektuojamas vamzdis 2xd75
L - 2x5,0 m.

Danės g. 23

Danės g. 21



ŽYMUO	Lapas	Lapų
	2	3

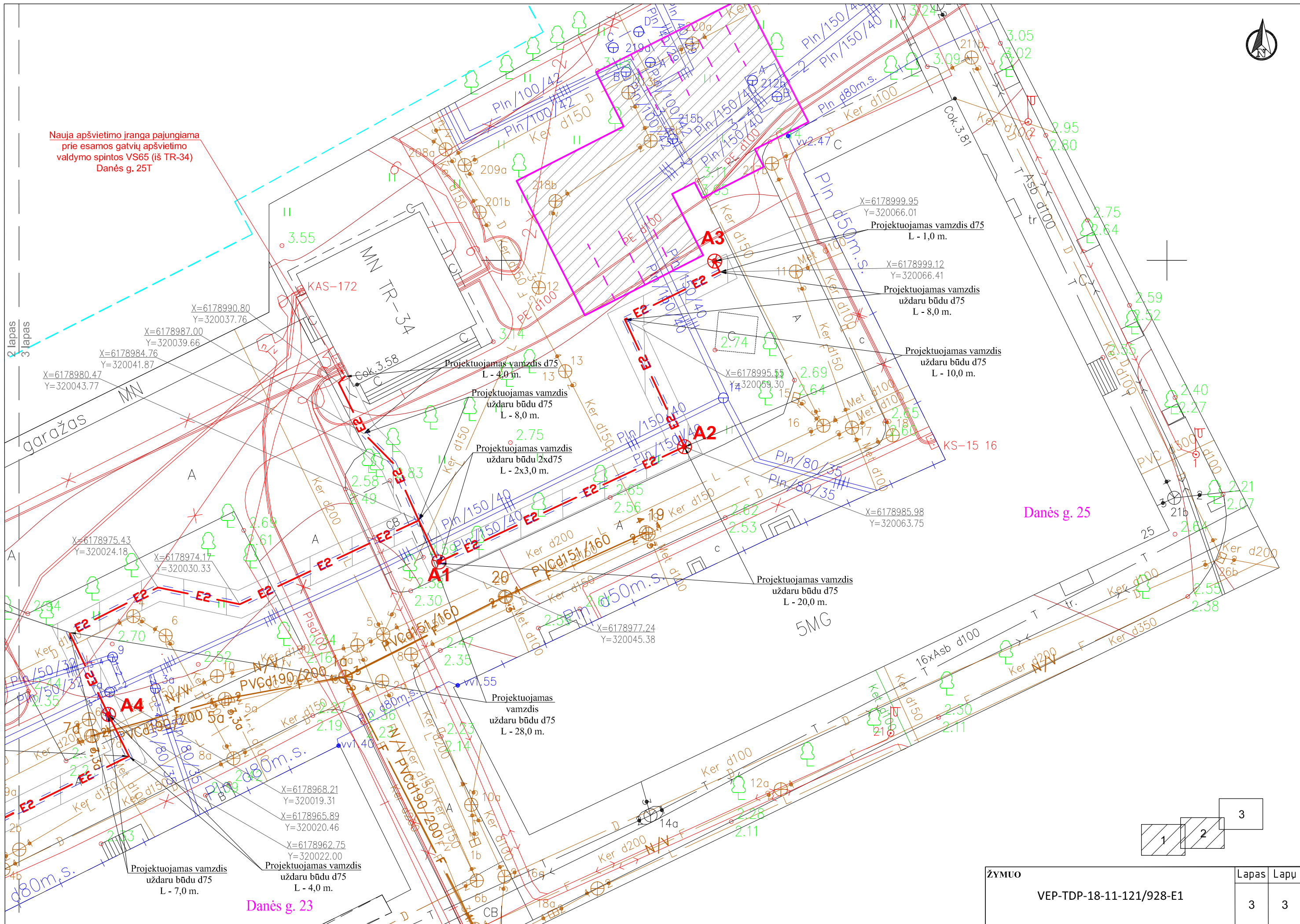
VEP-TDP-18-11-121/928-E1

1 lapas
2 lapas

2 lapas
3 lapas



Nauja apšvietimo įranga pajungiama
 prie esamos gatvių apšvietimo
 valdymo spintos VS65 (iš TR-34)
 Danės g. 25T



X=6178990.80
 Y=320037.76
 X=6178987.00
 Y=320039.66
 X=6178984.76
 Y=320041.87
 X=6178980.47
 Y=320043.77

X=6178999.95
 Y=320066.01
 Projektuojamas vamzdis d75
 L - 1,0 m.

X=6178999.12
 Y=320066.41
 Projektuojamas vamzdis
 uždaru būdu d75
 L - 8,0 m.

Projektuojamas vamzdis
 uždaru būdu d75
 L - 10,0 m.

Projektuojamas vamzdis d75
 L - 4,0 m.

Projektuojamas vamzdis
 uždaru būdu d75
 L - 8,0 m.

Projektuojamas vamzdis
 uždaru būdu 2xd75
 L - 2x3,0 m.

Projektuojamas vamzdis
 uždaru būdu d75
 L - 20,0 m.

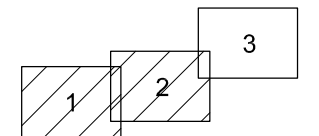
Projektuojamas
 vamzdis
 uždaru būdu d75
 L - 28,0 m.

Projektuojamas vamzdis
 uždaru būdu d75
 L - 7,0 m.

Projektuojamas vamzdis
 uždaru būdu d75
 L - 4,0 m.

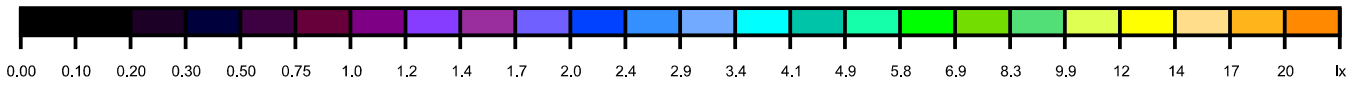
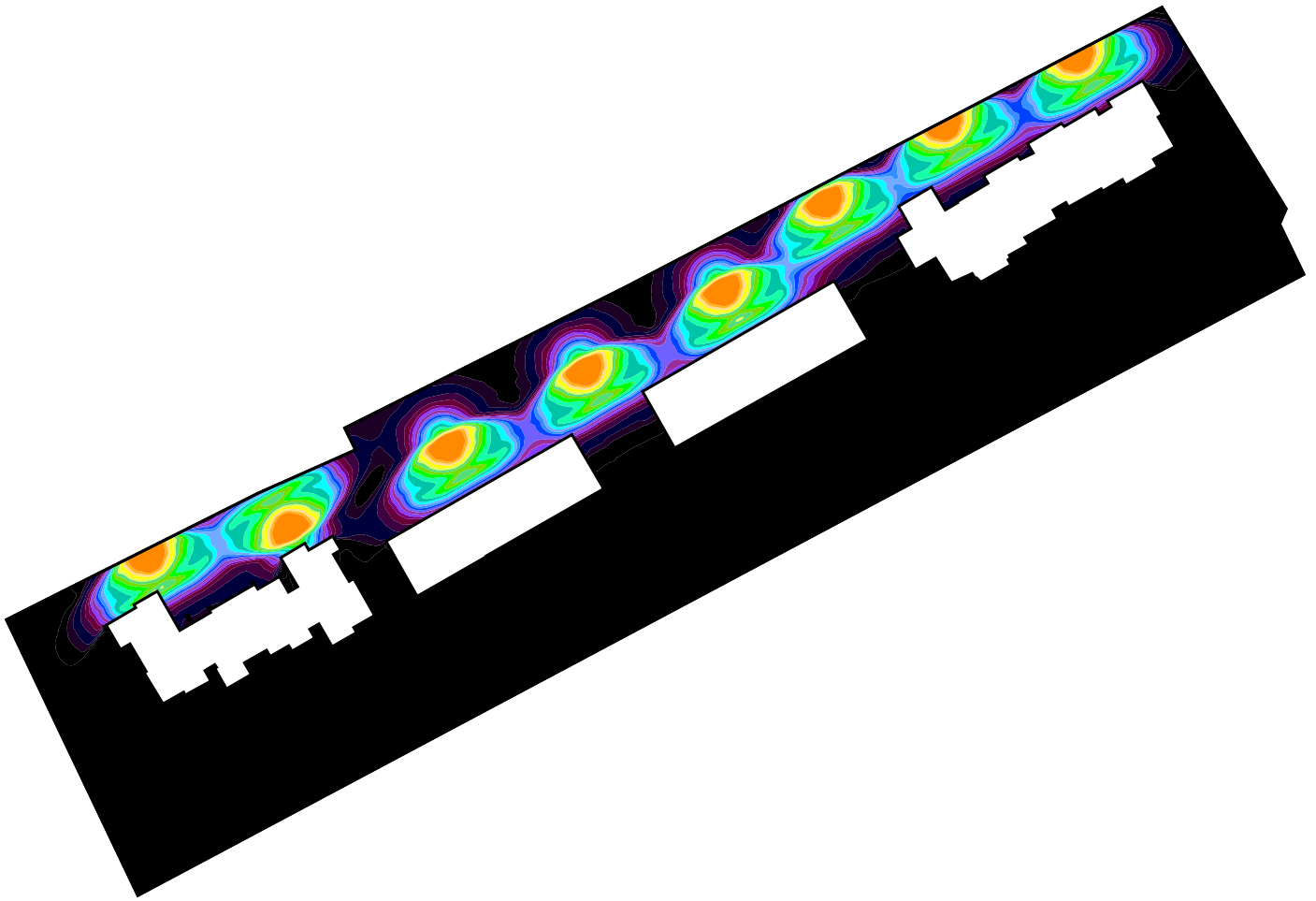
Danės g. 25

Danės g. 23



ŽYMUO	Lapas	Lapų
	VEP-TDP-18-11-121/928-E1	3 3

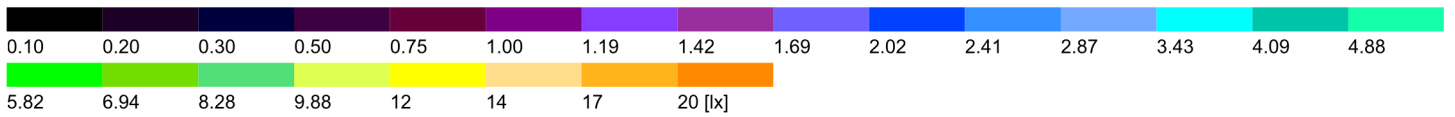
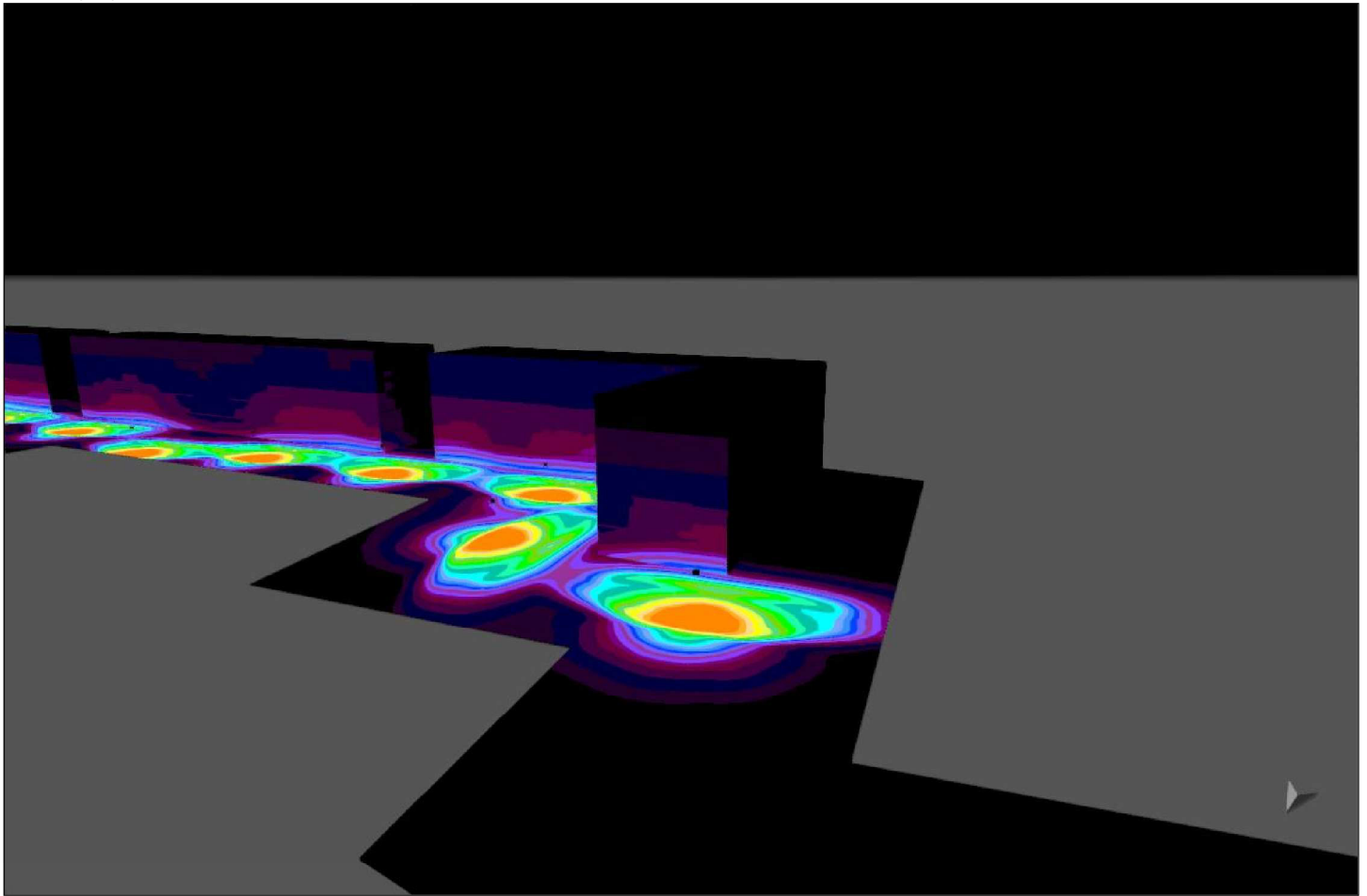
False colours [lx]



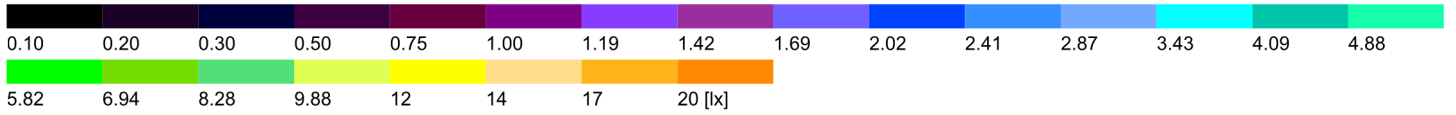
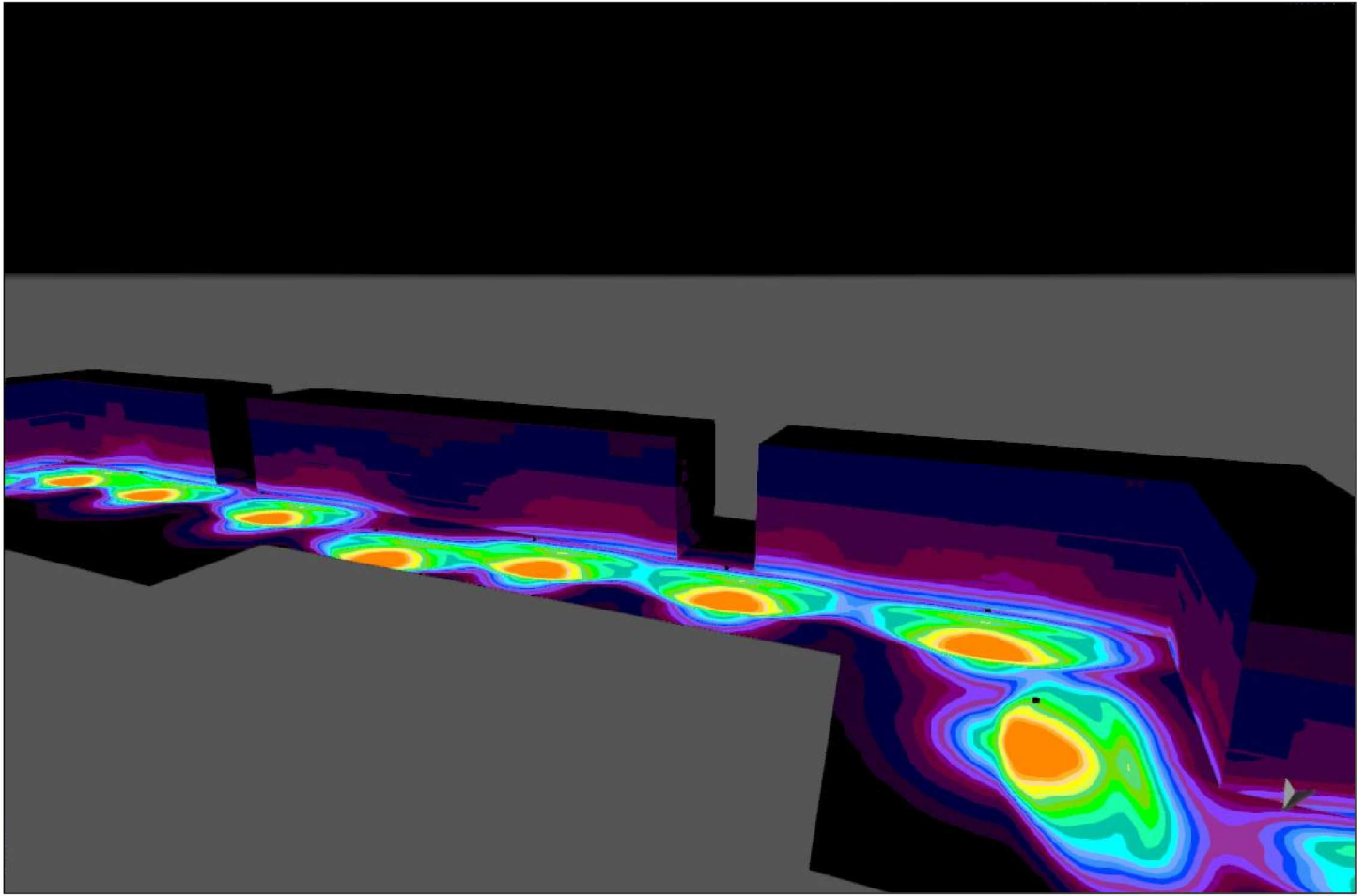
Scale: 1 : 1246

121_ Liepų g. 8, Danės g. 21, 23, 25, Klaipėda

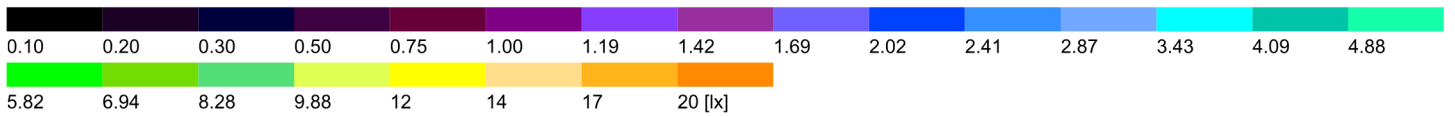
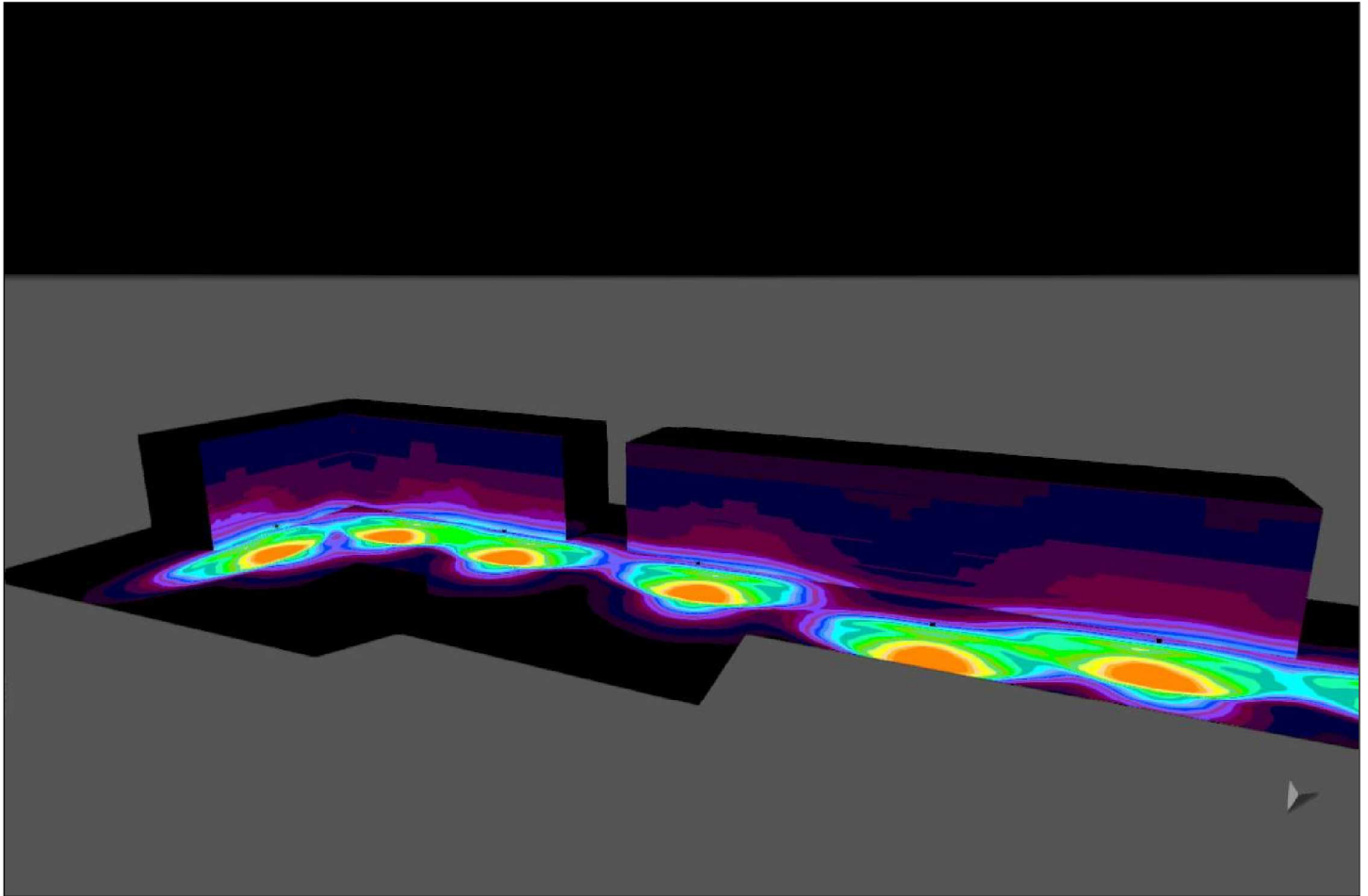
Site 1 (41), Illuminance values in [lx]



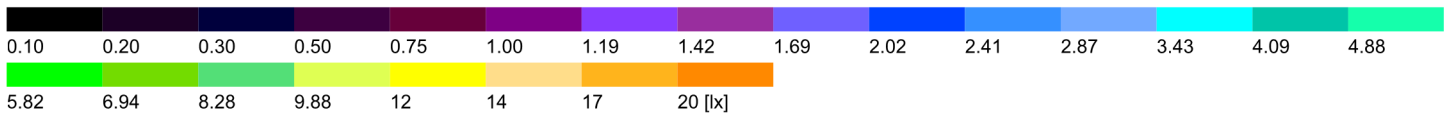
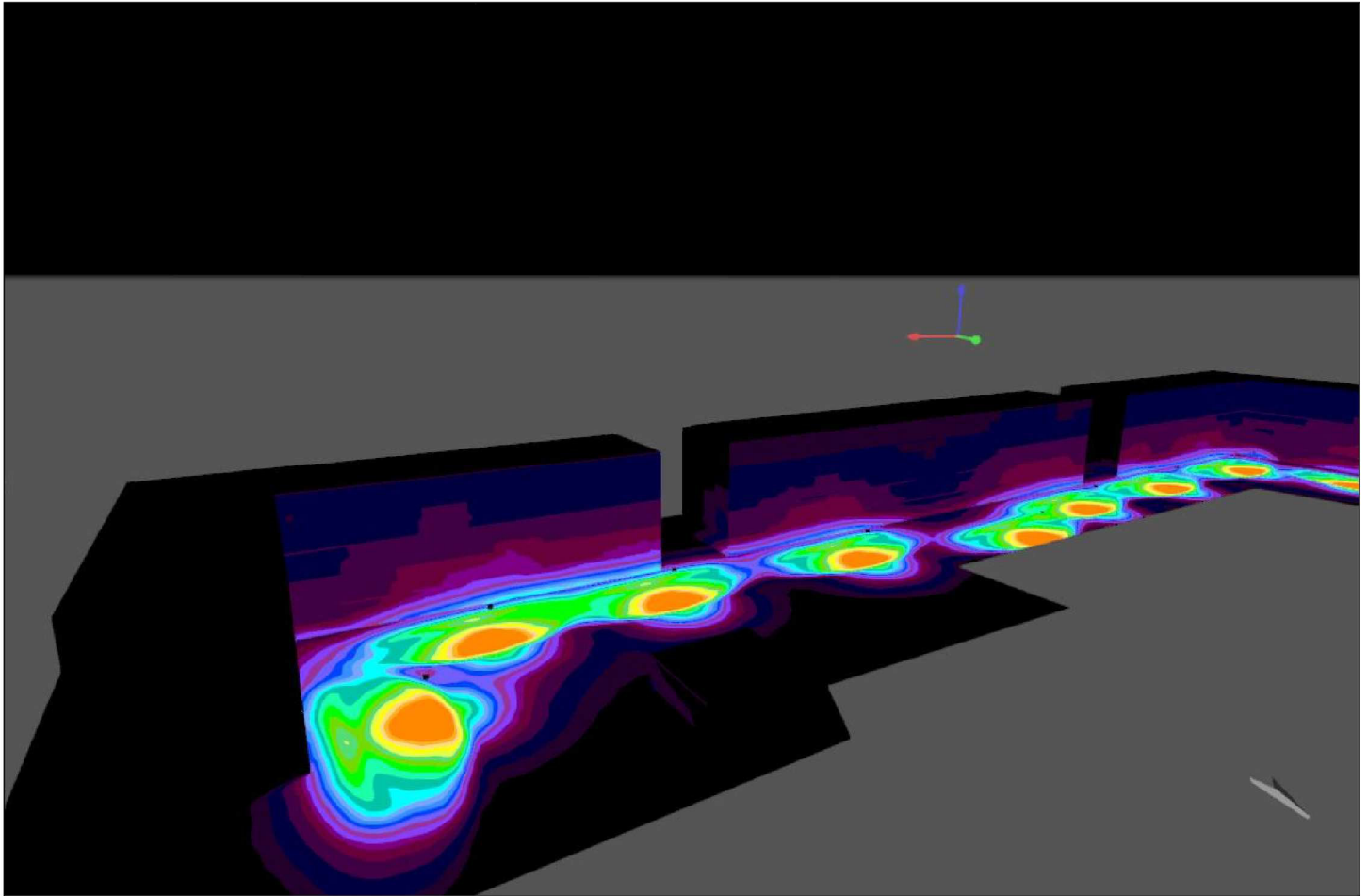
Site 1 (42), Illuminance values in [lx]



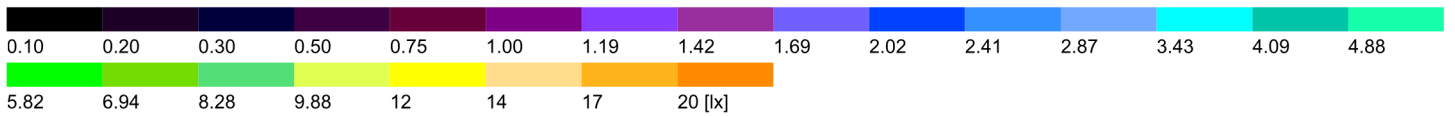
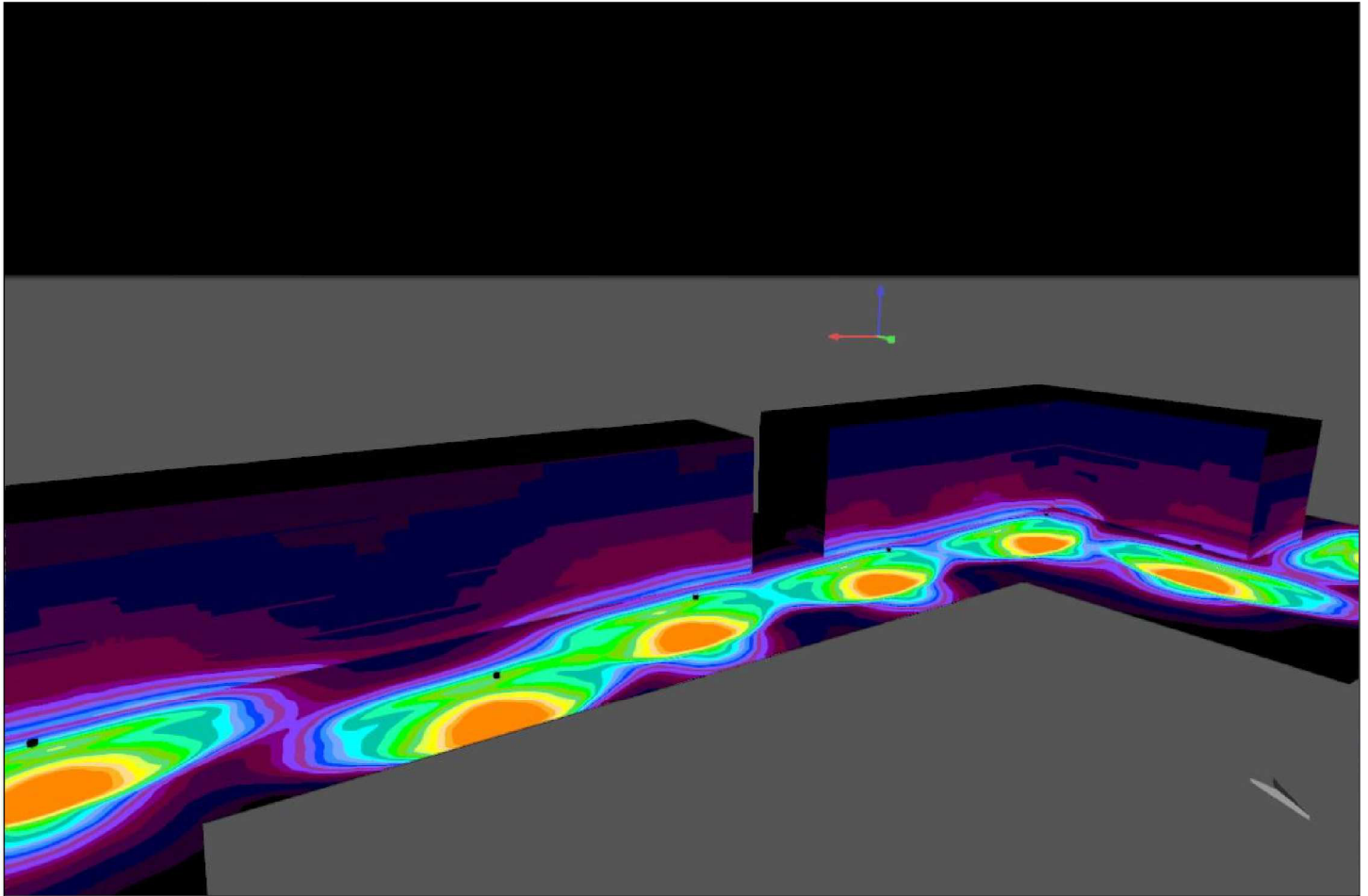
Site 1 (43), Illuminance values in [lx]



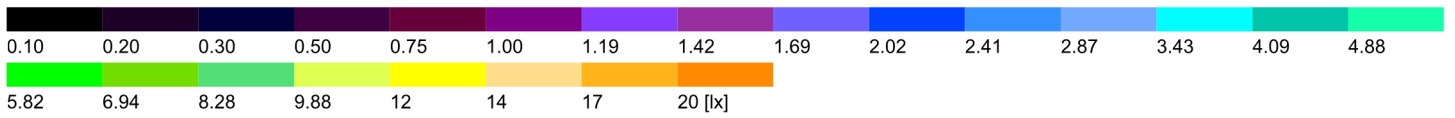
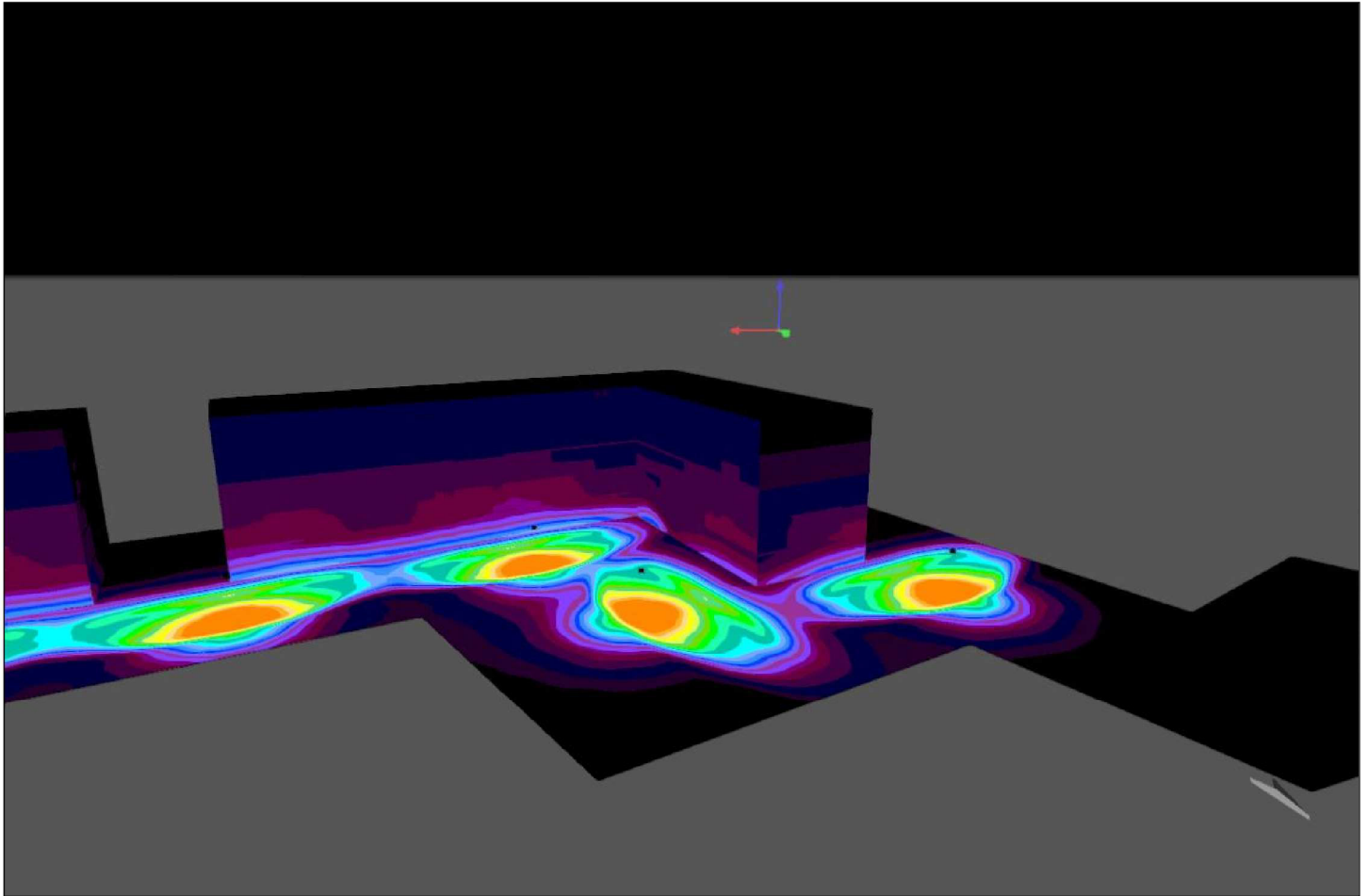
Site 1 (44), Illuminance values in [lx]



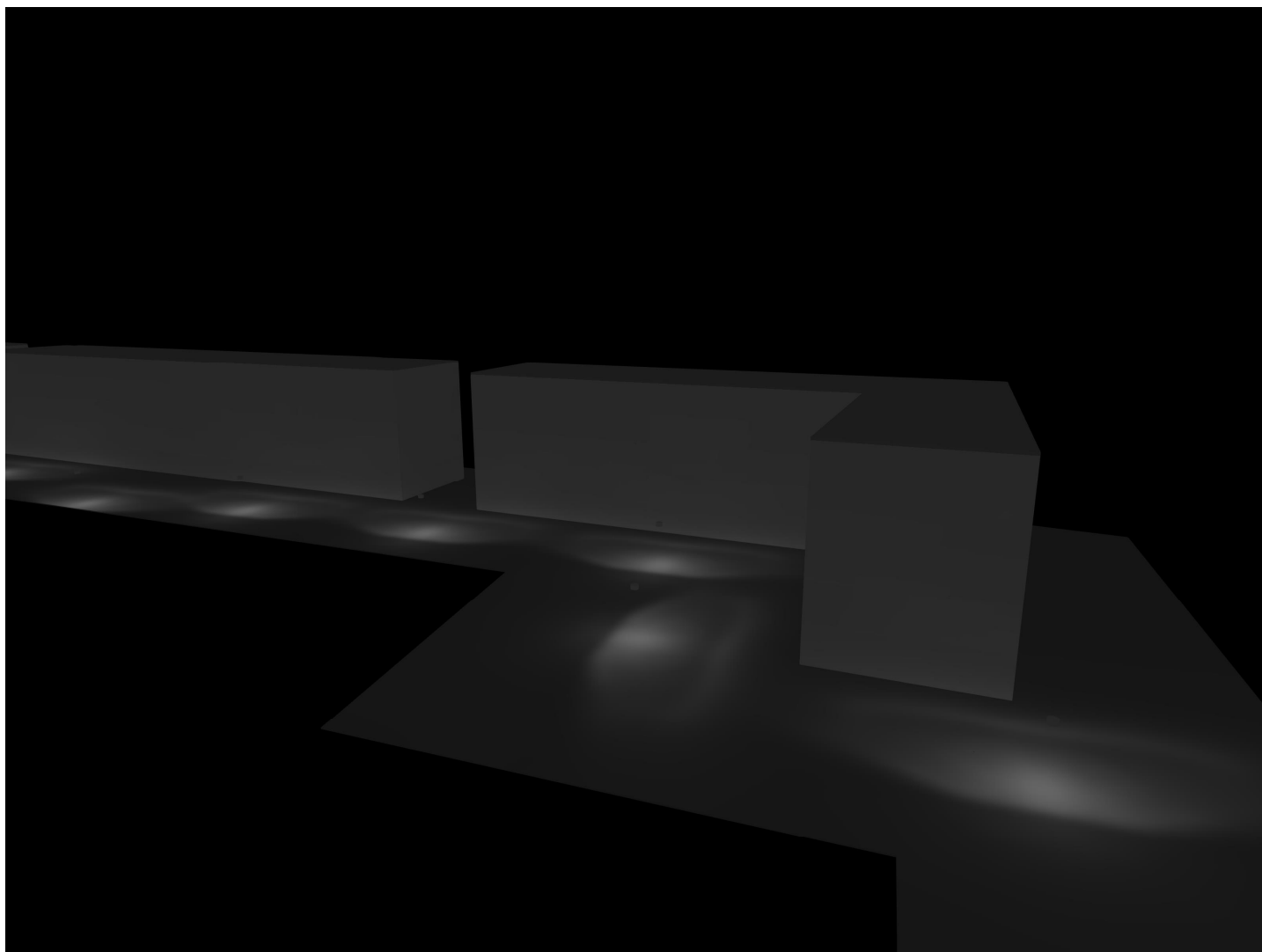
Site 1 (45), Illuminance values in [lx]



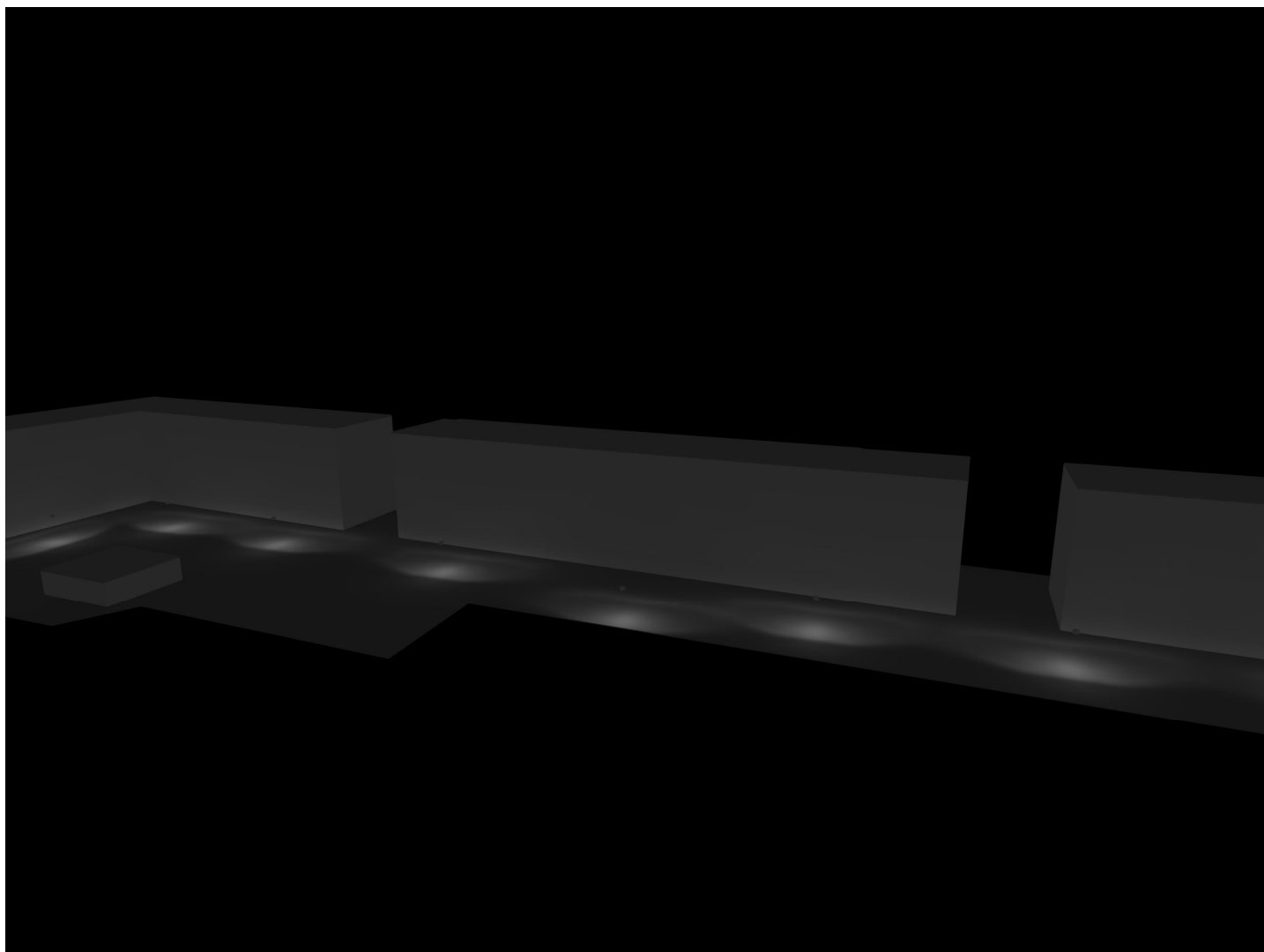
Site 1 (46), Illuminance values in [lx]



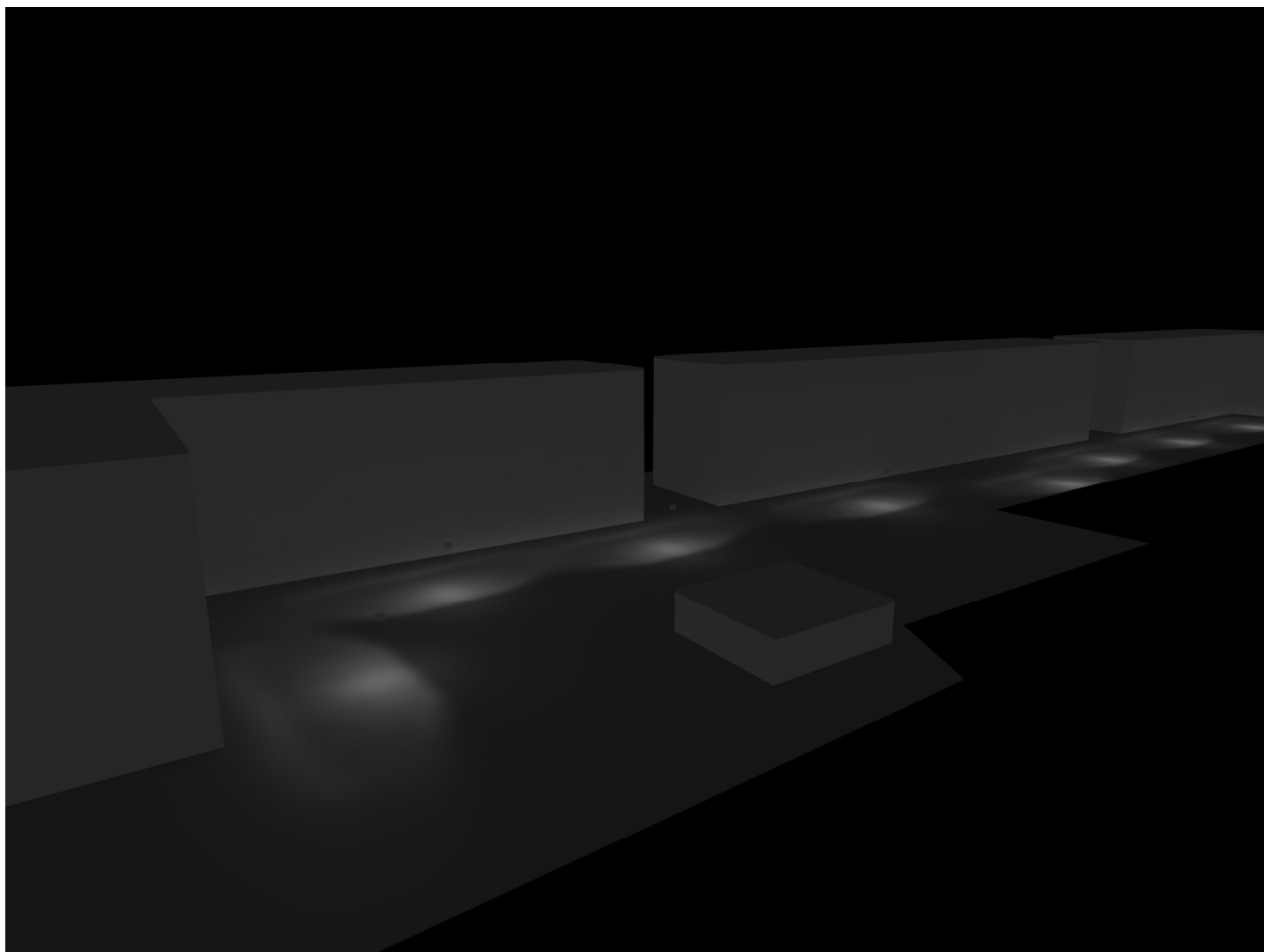
Site 1



Site 1



Site 1



Site 1

