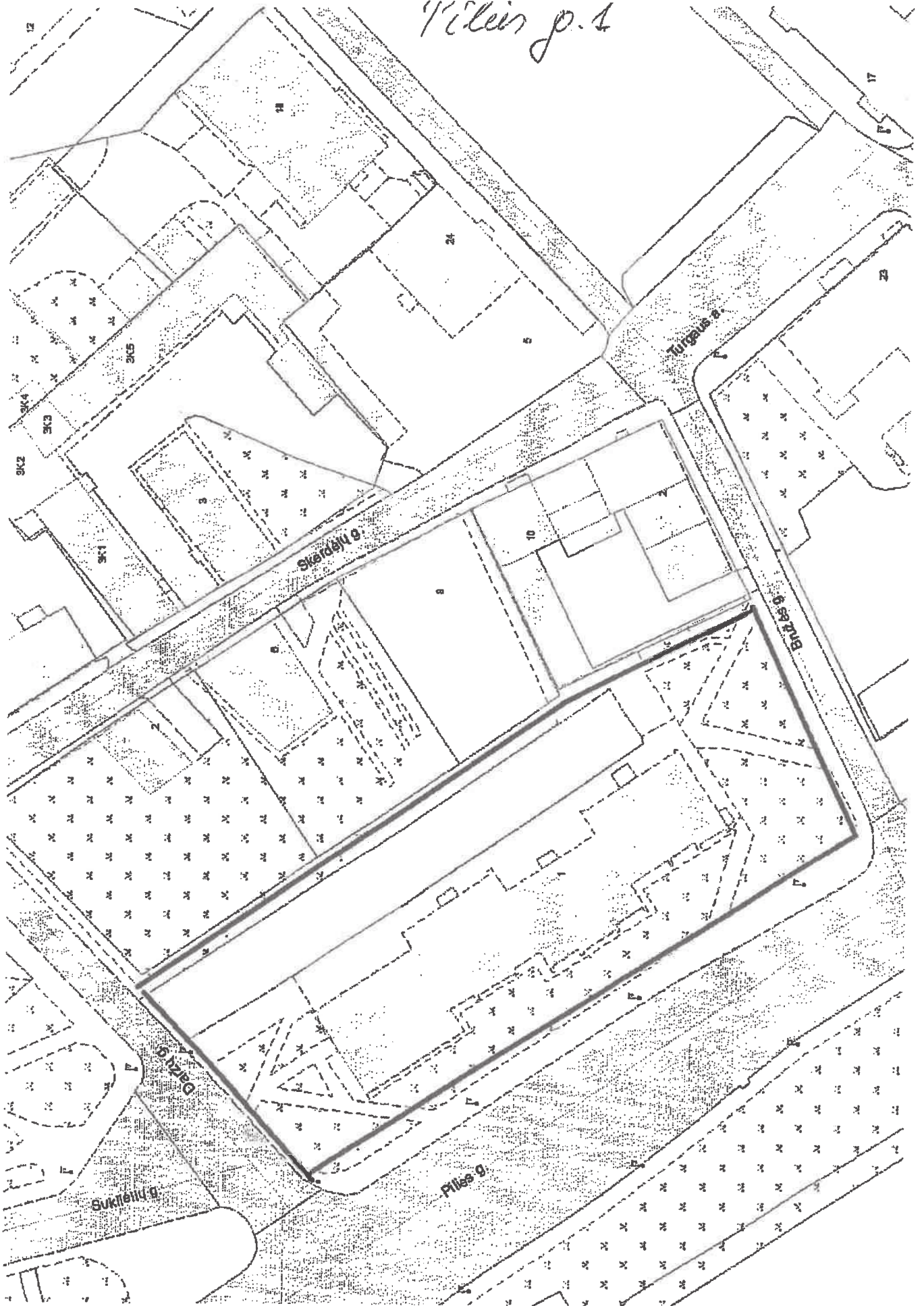
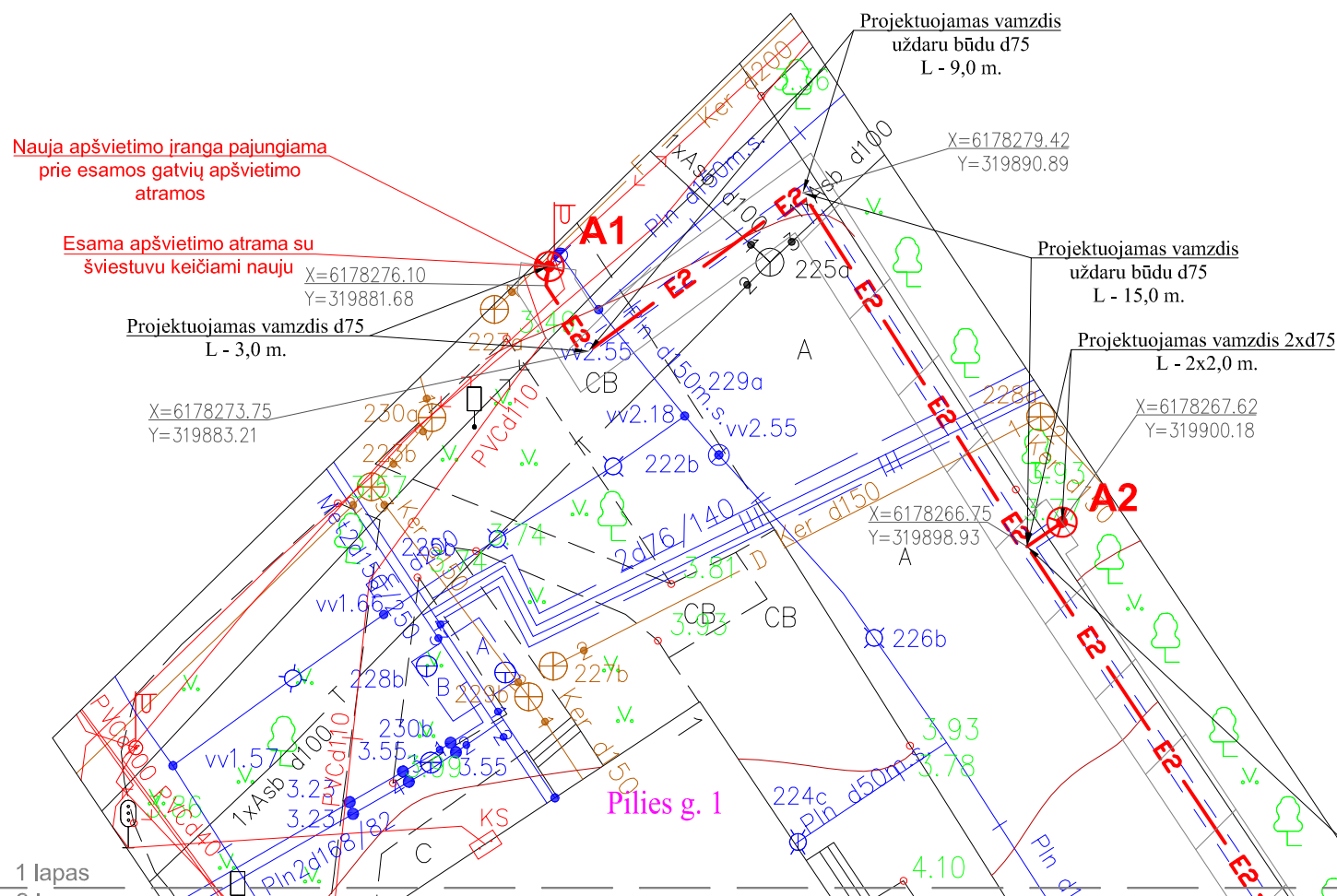
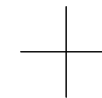
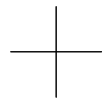


Vilnis p. 4



SITUACIJOS PLANAS



PASTABOS:

- 0,4 kV kabeliai klojami tranšėjose 0,7-1m gilyje. Kelio juostos ribose kabeliai klojami nemažesname kaip 1,2m gilyje.
- 0,4 kV kabeliai montuojami vamzdžiuose.
- Atliekant darbus būtina išlaikyti visus leistinus atstumus nuo esamų komunikacijų pagal EJT.
- Tiesiant kabelius šalia medžių arba krūmų, būtina išlaikyti atstumus pagal EJT.
- Atlikus darbus atstatomos dangos ir sutvarkomas gerbūvis, išvežamos šiukšlės.
- Ryšių apsauginėje zonoje kasimo darbus vykdyti rankiniu arba uždaru būdu.
- Projektuojamų kabelių linijų susikirtimo vietose su kitomis komunikacijomis, būtina tikslinti esamas trasas bei jų altitudes, išsikvietus eksploatuojančių organizacijų atstovus.
- 0,4 kV kabelių linijų apsaugos zona 1 metras į abi puses (2 metrai kabelio tiesimo kryptimi).
- Elektros tinklai projektuojami valstybinėje žemėje kurioje nesuformuoti sklypai (NŽT sutikimas).
- Klojant kabelių linijas atkasus susikirtimą su drenažu numatyti drenažo pakeitimą PVC vamzdžiu po 5m į kiekvieną pusę.
- Projektuojamas objektas patenka į registruotos kultūros vertybės – Klaipėdos senamiesčio (unikalus kodas Kultūros vertybių registre 16075) teritoriją, kurios vertingųjų savybių pobūdis yra archeologinis, pagal PTR 2.13.01:2011 „Archeologinio paveldo tvarkyba“ nustatytus reikalavimus.
- Vadovaujantis Lietuvos Respublikos Vyriausybės 2018-05-30 d. nutarimo Nr. 521 „Kriterijai, pagal kuriuos medžiai ir krūmai, augantys ne miškų ūkio paskirties žemėje, priskiriami saugotiniams“ nuostatomis, klojant kabelines linijas pro medžius, nebus pažeista medžių šaknų sistema, nebus kertami medžiai. Tiesiant kabelius šalia medžių arba krūmų darbus vykdyti rankiniu arba uždaru būdu.
- Išlaikyti minimalų 0,5 m. atstumą nuo esamų ryšių tinklų.
- Kertant esamus apšvietimo tinklus, esamus kabelius apsaugoti vamzdžiu po 1,0 m. nuo susikirtimo ašies.
- Vadovaujantis EJT projektuojamam kabeliui (klojamam apsauginiame vamzdžyje) susikertant su su dujų (mažo ir vidutinio slėgio) vamzdžiais - būtina išlaikyti - 0,5 m. Klojant kabelį apsauginiame vamzdžyje lygiagrečiai esamam dujuteikiui išlaikyti 1 m. horizontalų atstumą.

1 lapas
2 lapas

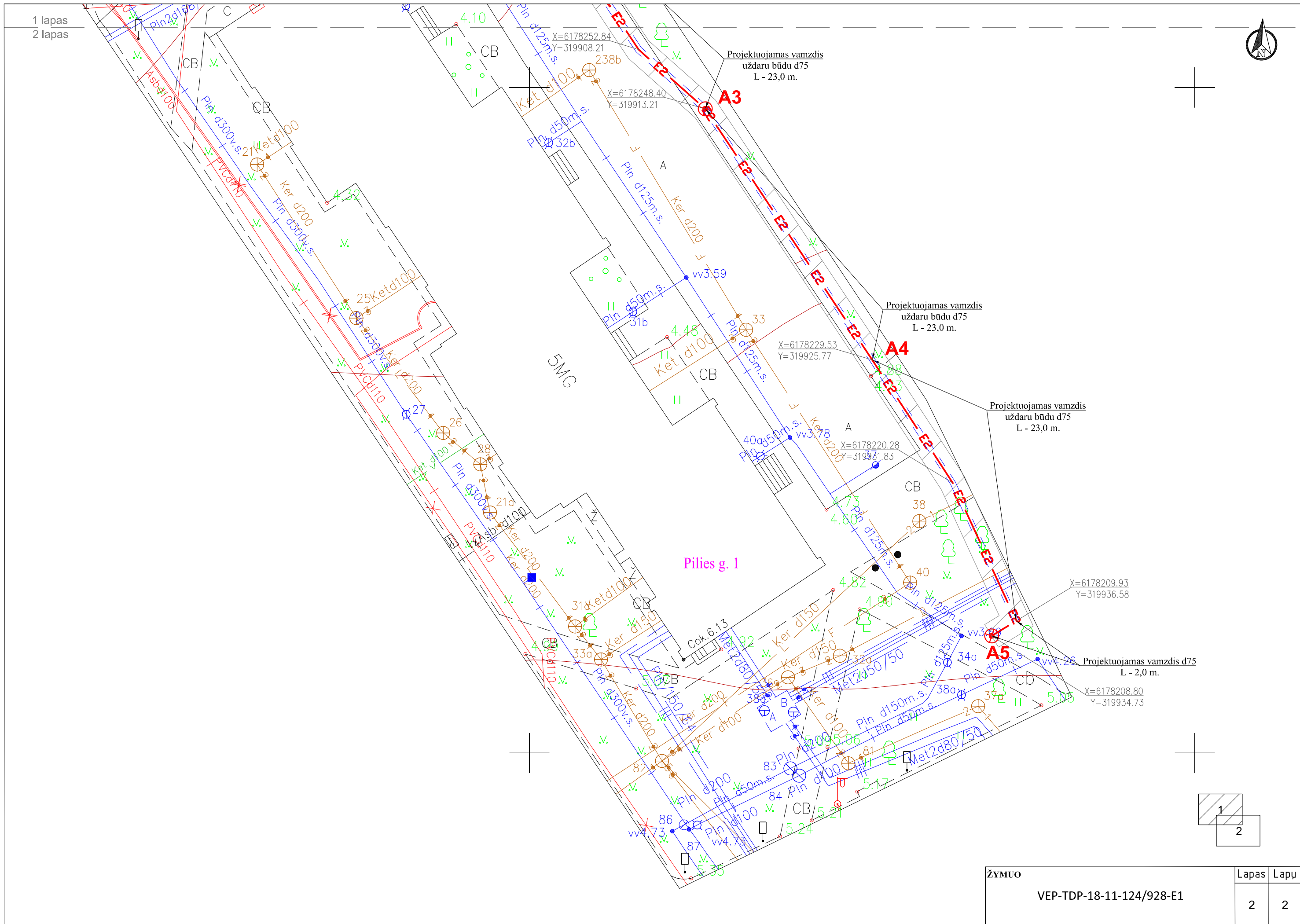
SUTARTINIAI ŽYMĖJIMAI	
	Projektuojama 0,4 kV apšvietimo kabelinė linija
	Projektuojamas kabelis vamzdyje
	Projektuojamas šviestuvai
	Sklypo riba
	Projektuojamų elektros tinklų apsaugos zona

Sklypų ribos nurodytos naudojantis VĮ Registrų centras duomenimis



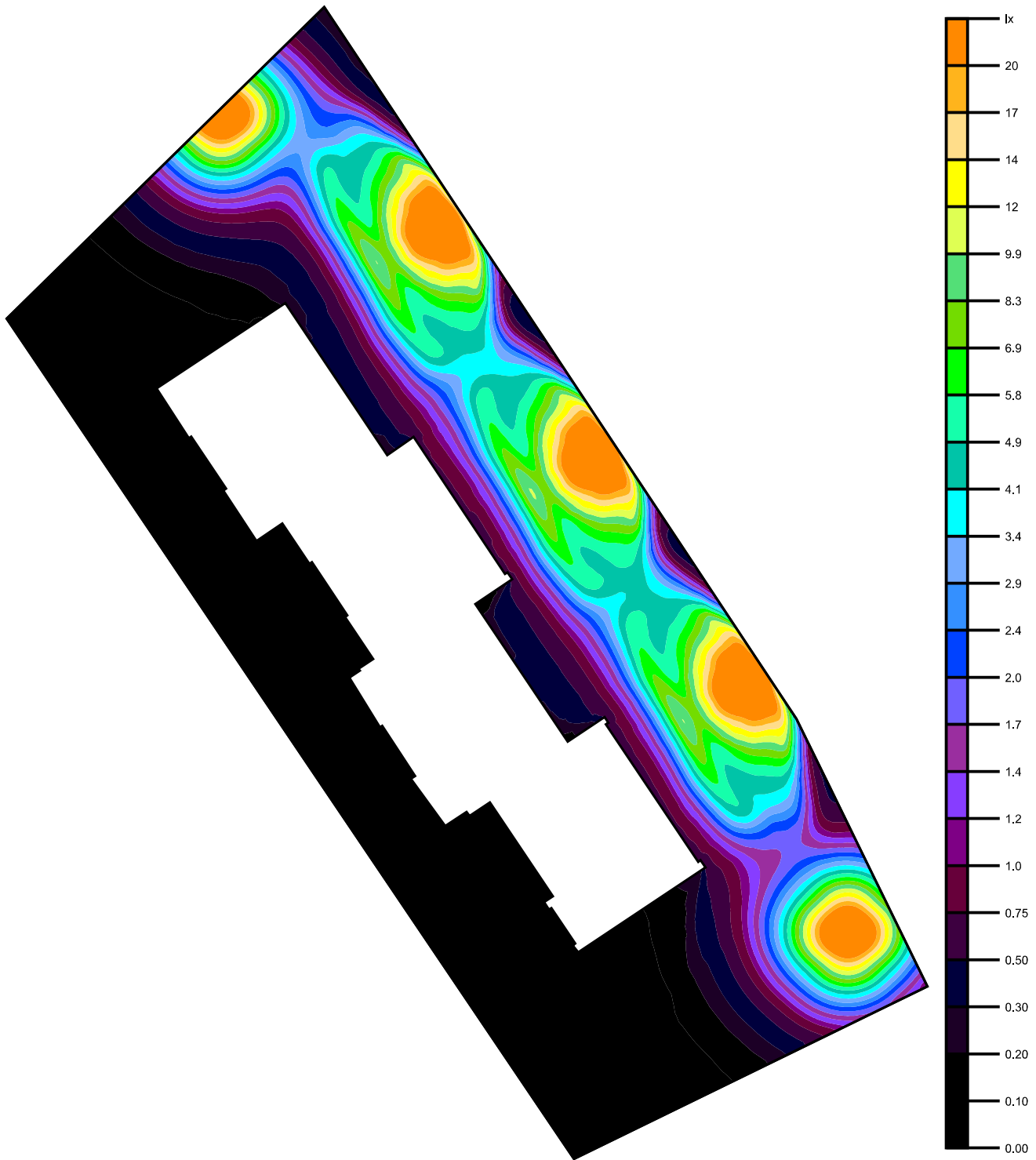
Paraiškos Nr. 32748	Universiteto g. 19, Klaipėda Gražinos g. 3a, Kaunas Pelesos g. 1, Vilnius Aušros g. 68A-202, Šiauliai info@inzerija.lt Mob.: +370 684 42244	INŽINERIJA Geodezija ir Žemėtvarka	Klaipėda Pilies g. 1			
Suteiktas unikalus numeris: 21:18:1961		Koordinatų sistema: LKS-1994	Aukščių sistema: LAS 07			
Pareigos	Vardas Pavardė	Kvalifikacijos paž. Nr.	Parašas	Data	Lapųskaičius: 1	Lapo nr.: 1
Direktorius	Valdemaras Čiunka	1GKV-748		2018-10-10		
Geodezininkas	Martynas Uoga	1GKV-1235		2018-10-10		A.V.

KVAL. PATV. DOK. NR.	VEP VAKARŲ ENERGETIKOS PROJEKTAI			PROJEKTO PAVADINIMAS Kiemų Pilies g. 1, Klaipėda, Klaipėdos m. sav., apšvietimo įrengimo projektas	
17563	Projektavo	G. Razma	2018	BRĖŽINIO PAVADINIMAS Apšvietimo tinklų planas M 1:250	
LT	STATYTOJAS Klaipėdos miesto savivaldybės administracija Lietuvos g. 11, 91502, Klaipėda			ŽYMUO VEP-TDP-18-11-124/928-E1	
				Lapas	Lapų
				1	2



ŽYMUO	Lapas	Lapų
	2	2

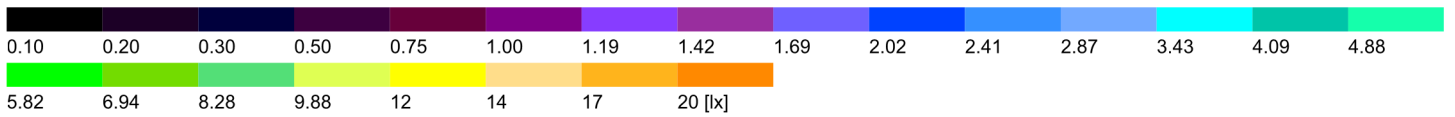
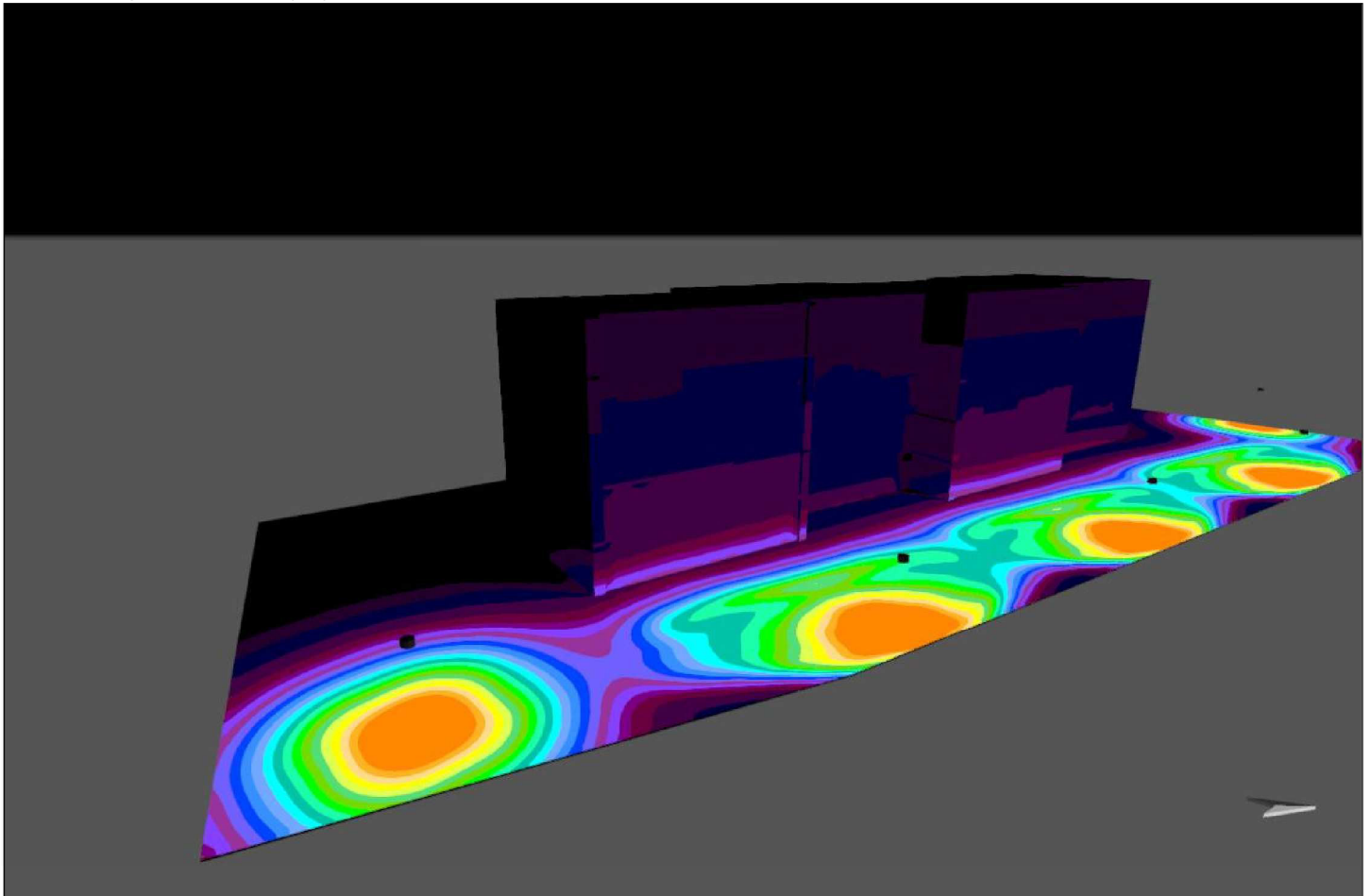
False colours [lx]



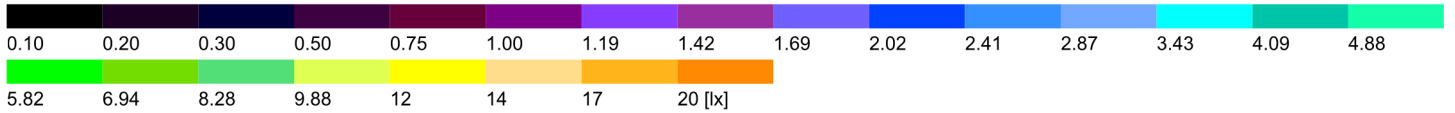
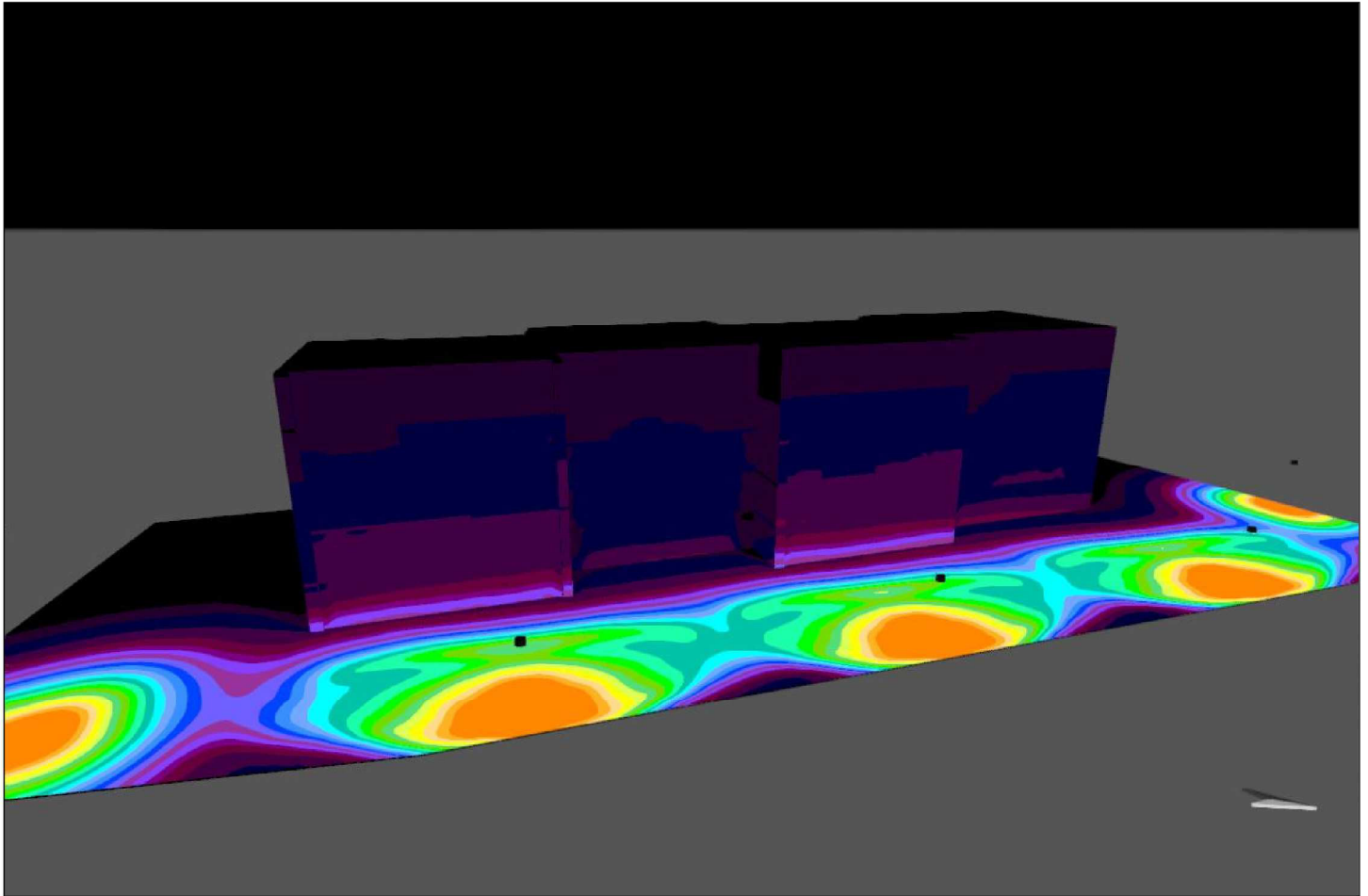
Scale: 1 : 494

124_Pilies g. 1, Klaipėda

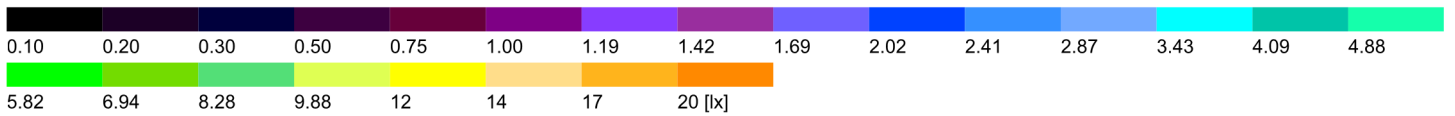
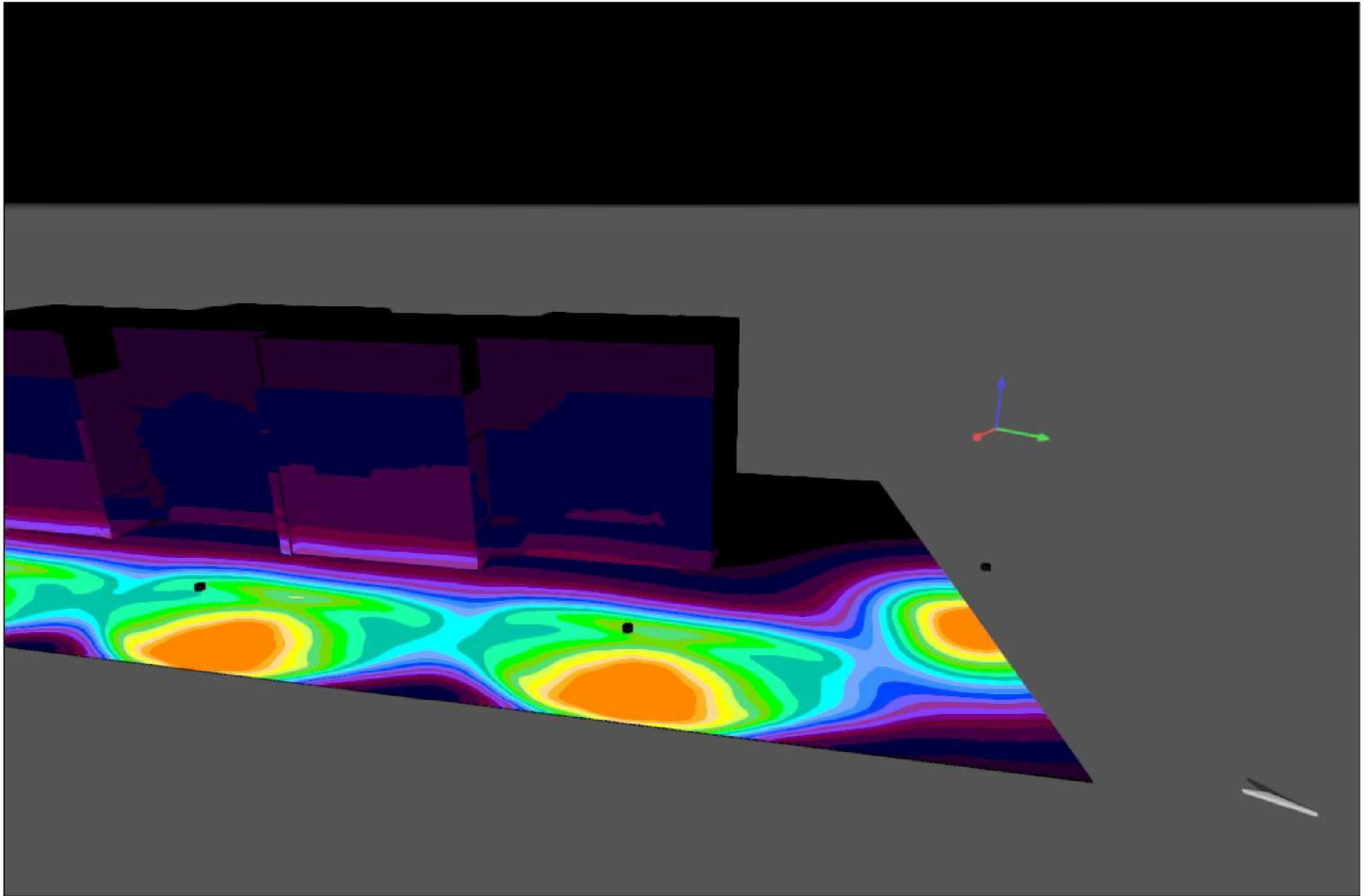
124_Pilies g. 1, Klaipėda (22), Illuminance values in [lx]



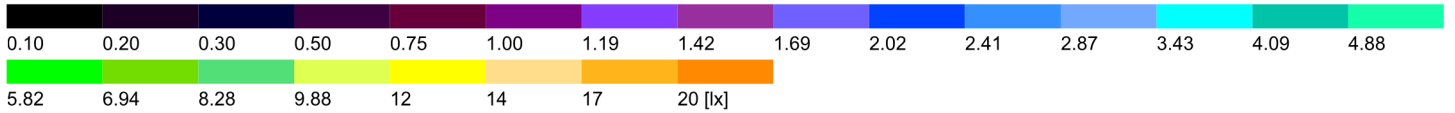
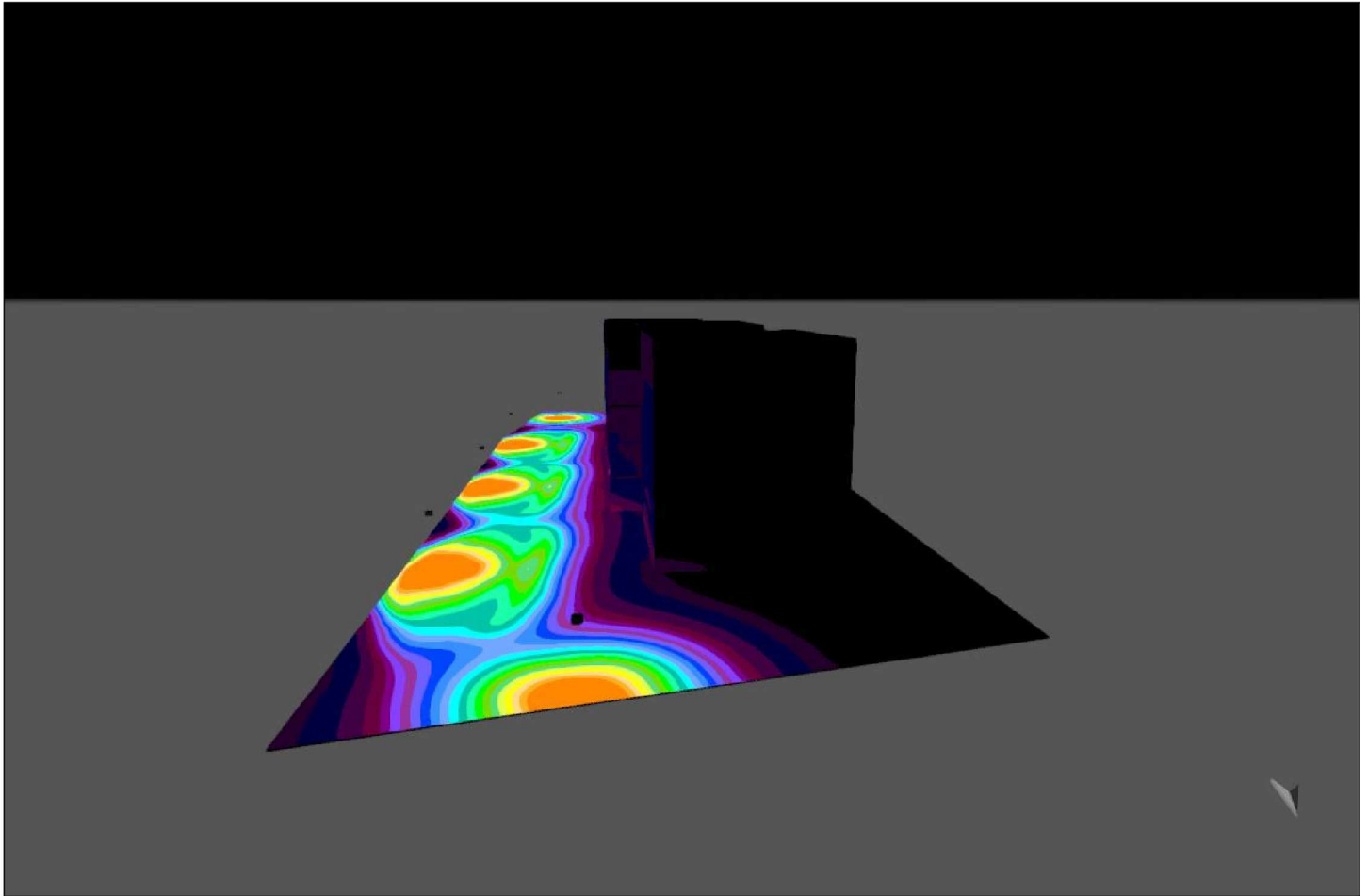
124_Pilies g. 1, Klaipėda (23), Illuminance values in [lx]



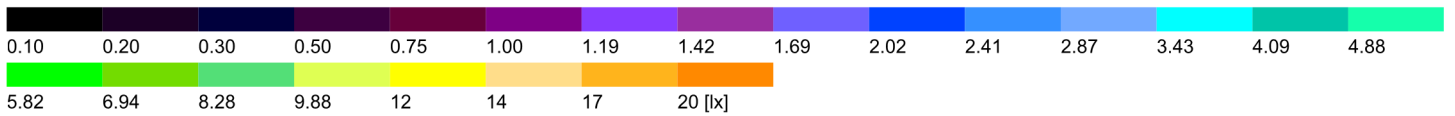
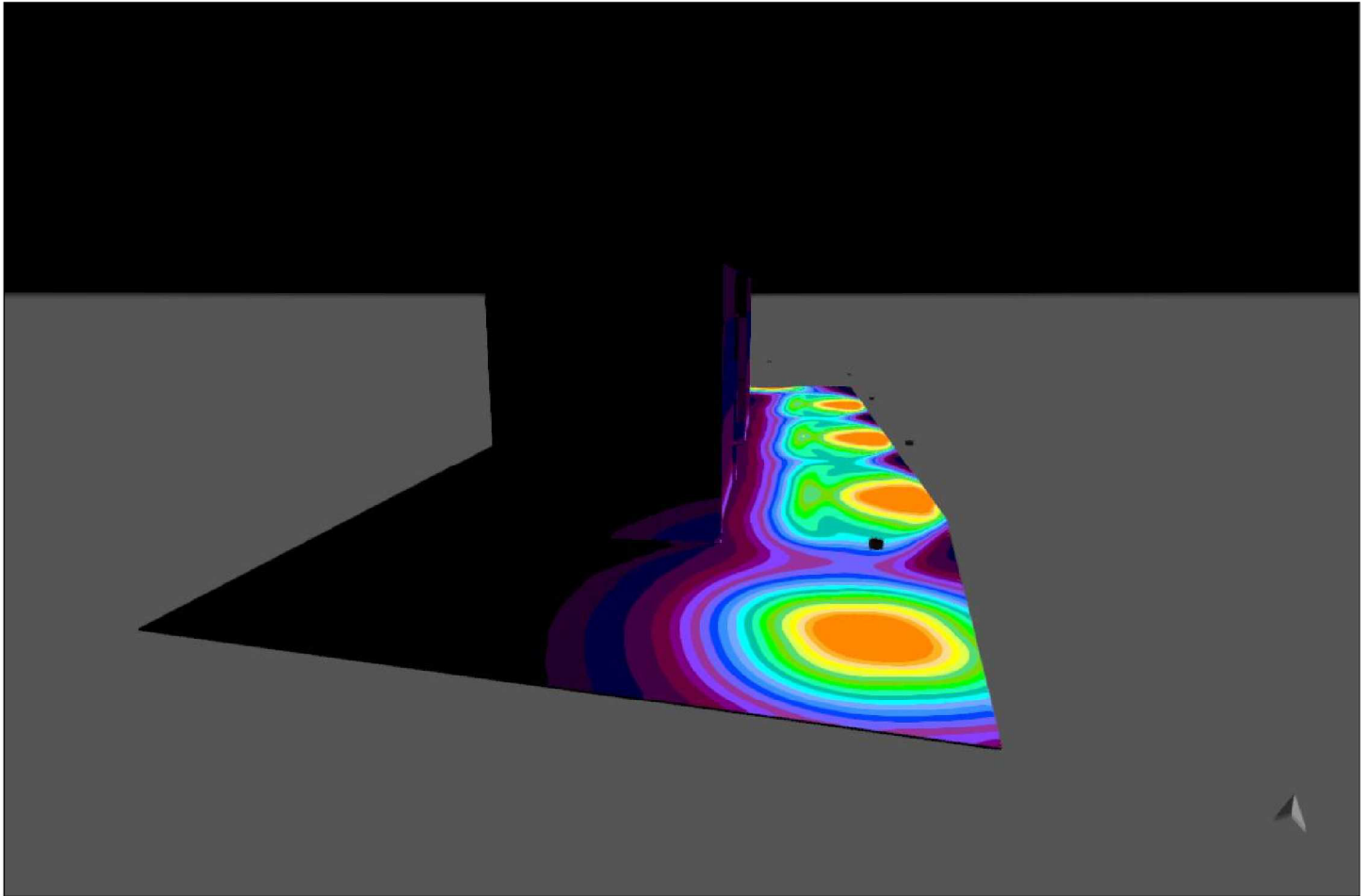
124_Pilies g. 1, Klaipėda (24), Illuminance values in [lx]



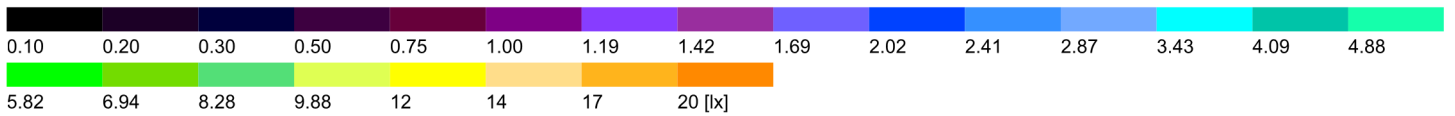
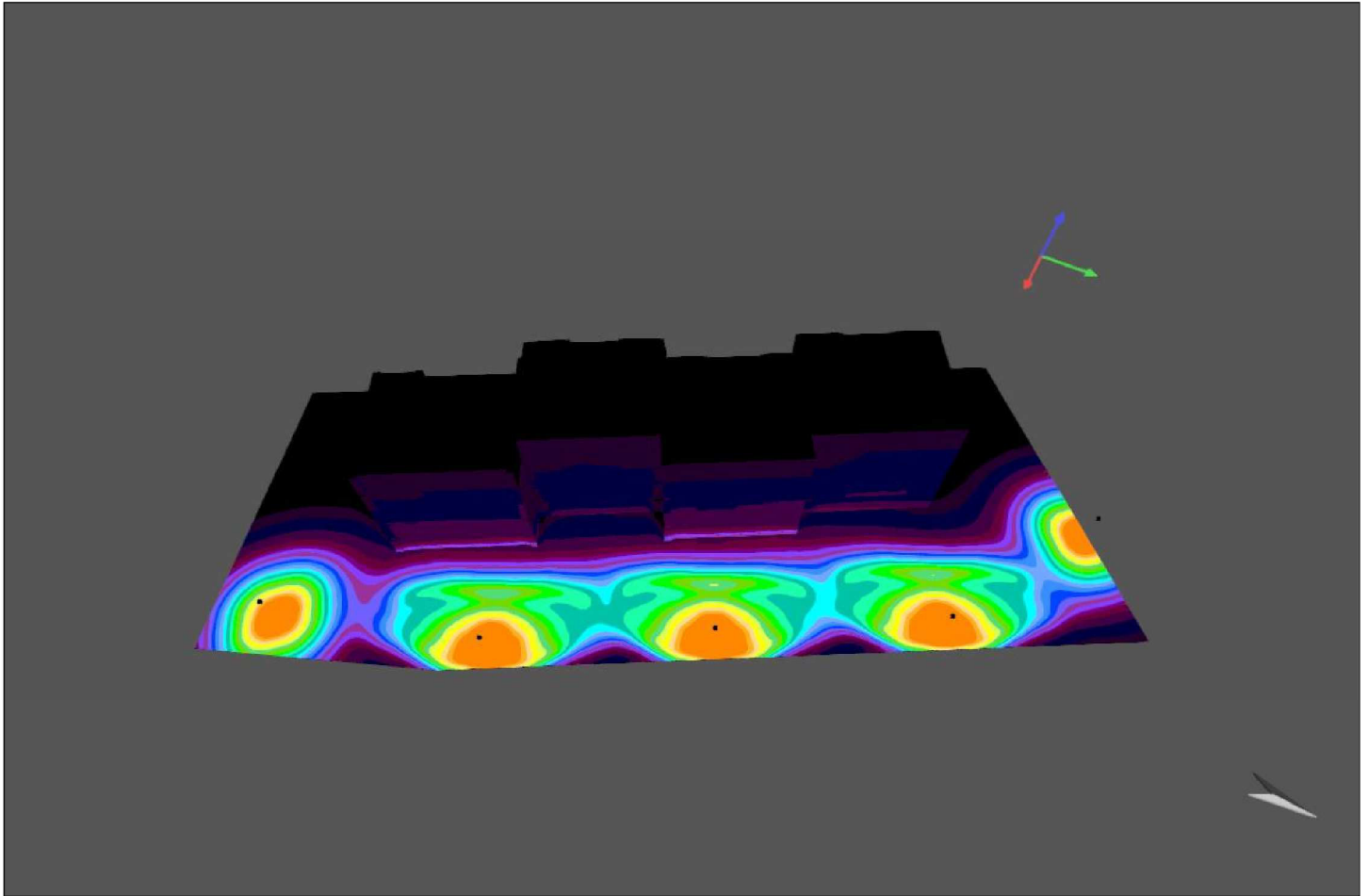
124_Pilies g. 1, Klaipėda (25), Illuminance values in [lx]



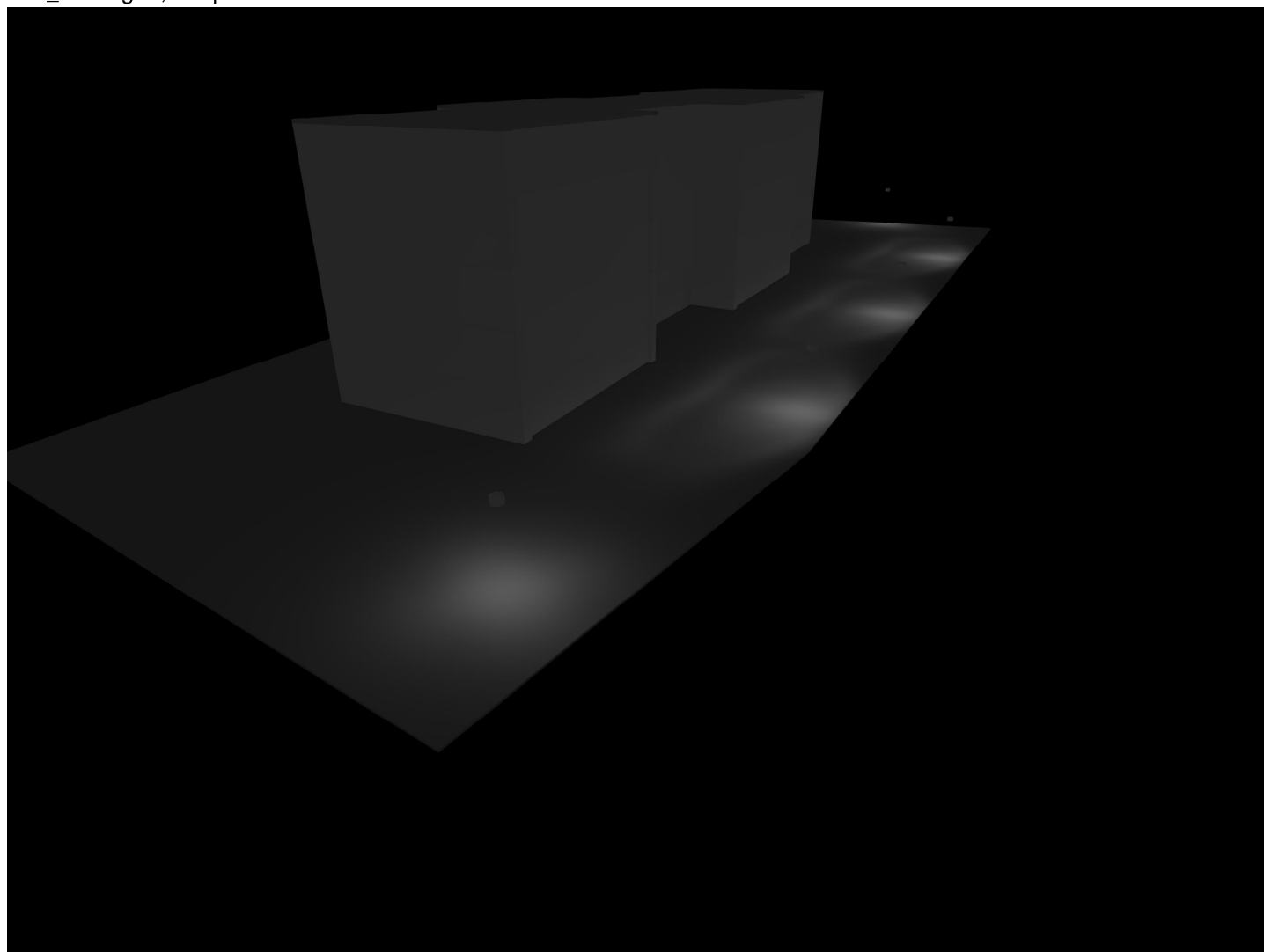
124_Pilies g. 1, Klaipėda (26), Illuminance values in [lx]



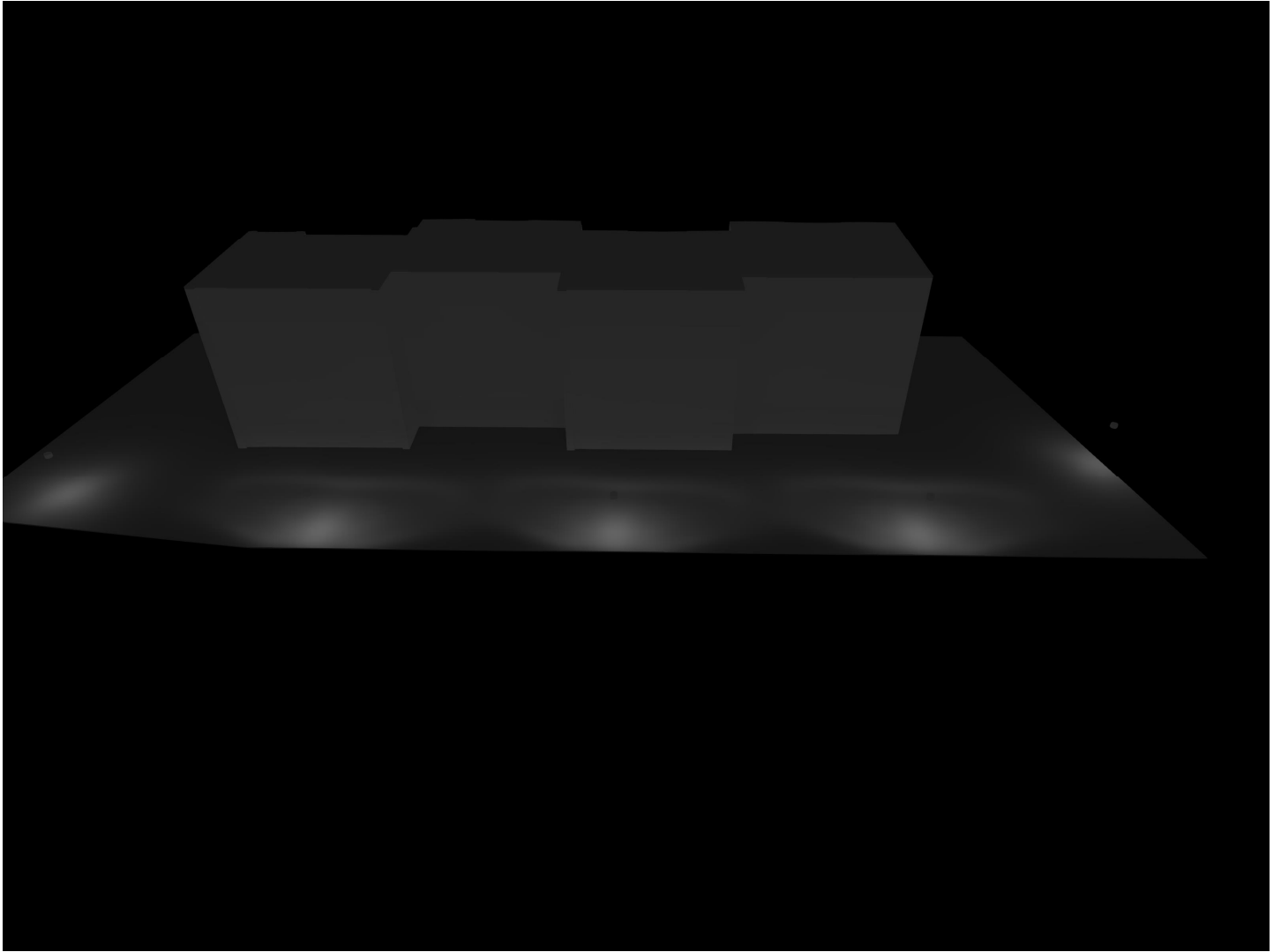
124_Pilies g. 1, Klaipėda (27), Illuminance values in [lx]



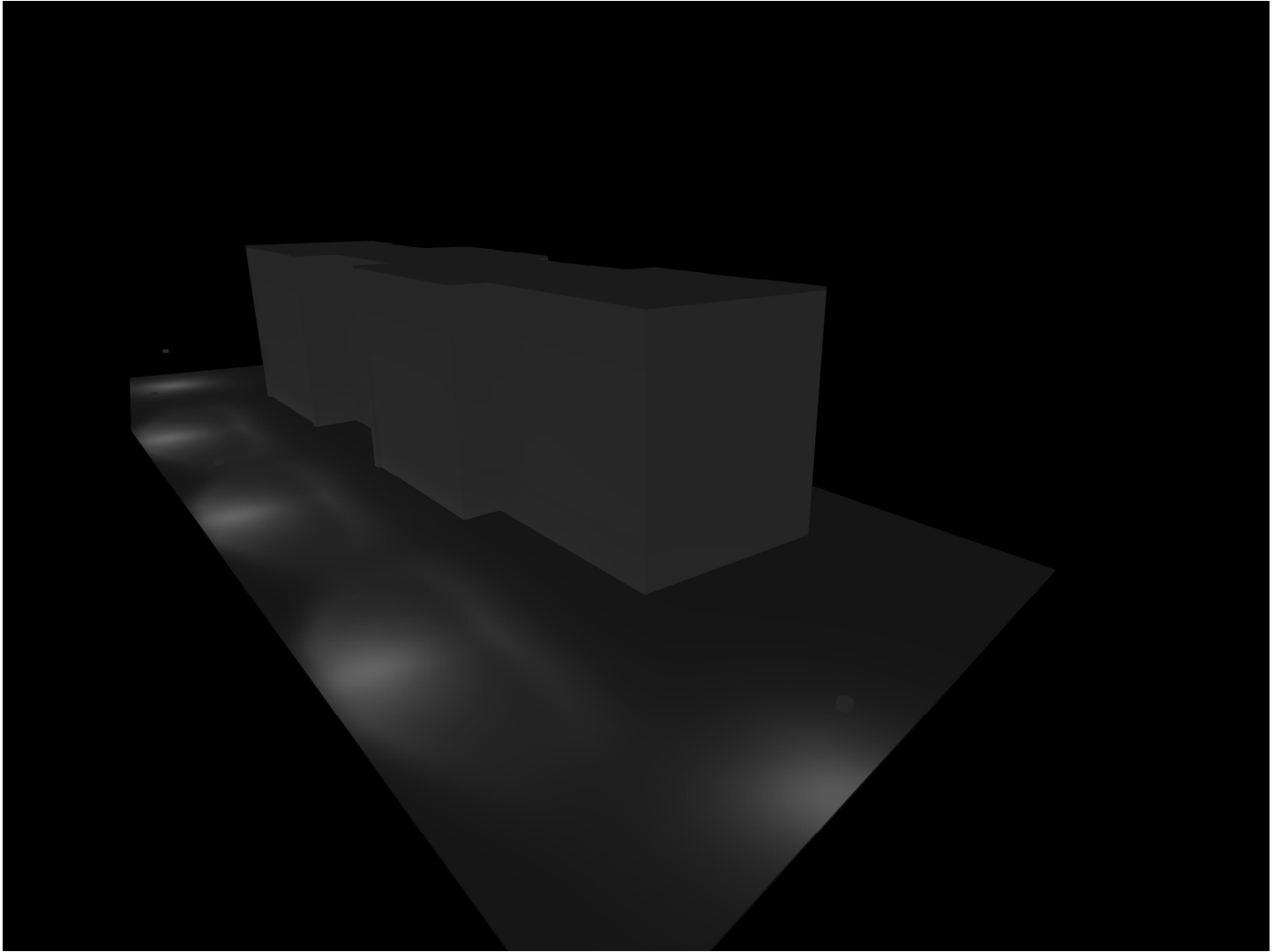
124_Pilies g. 1, Klaipēda



124_Pilies g. 1, Klaipėda



124_Pilies g. 1, Klaipėda



124_Pilies g. 1, Klaipėda

