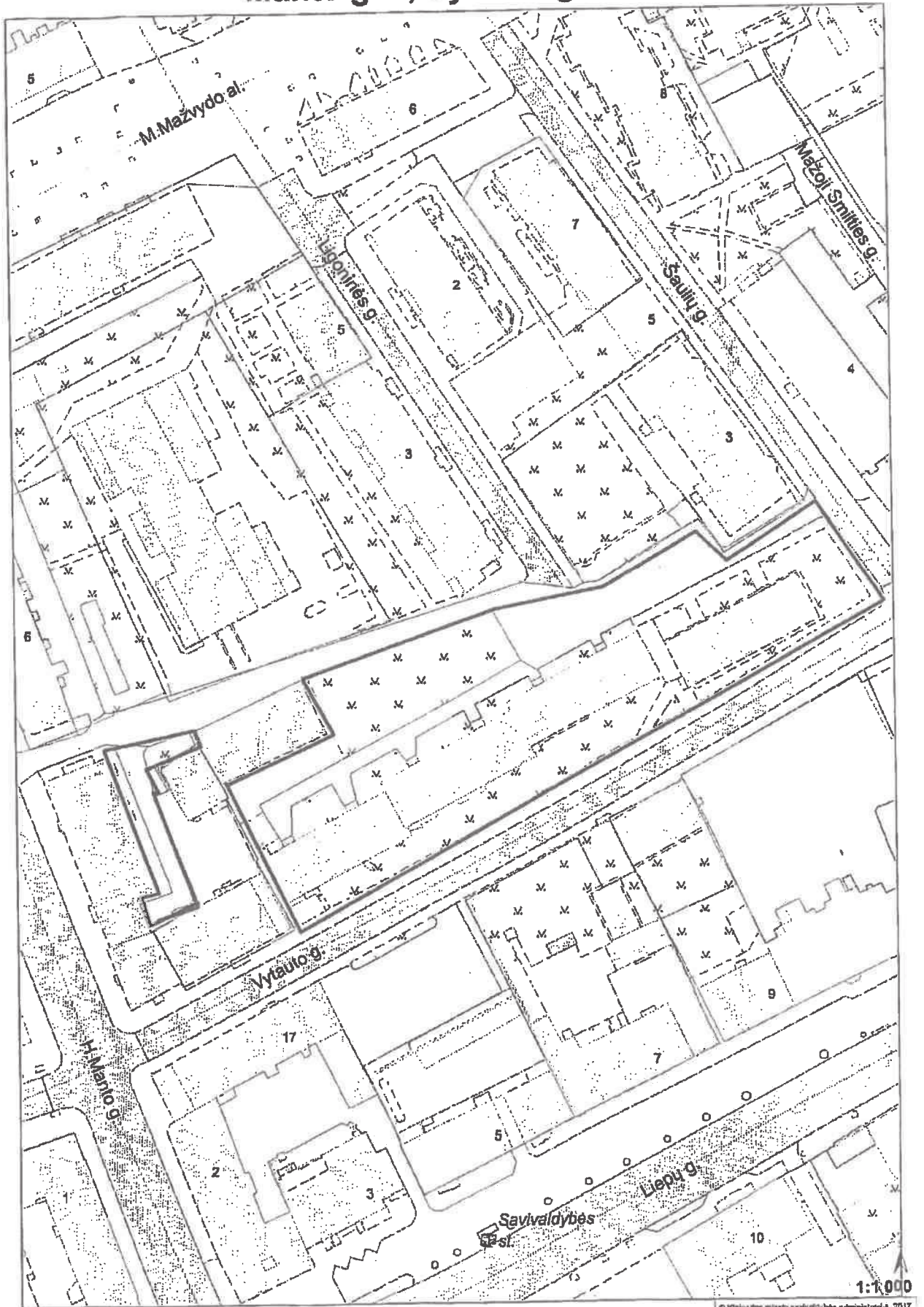
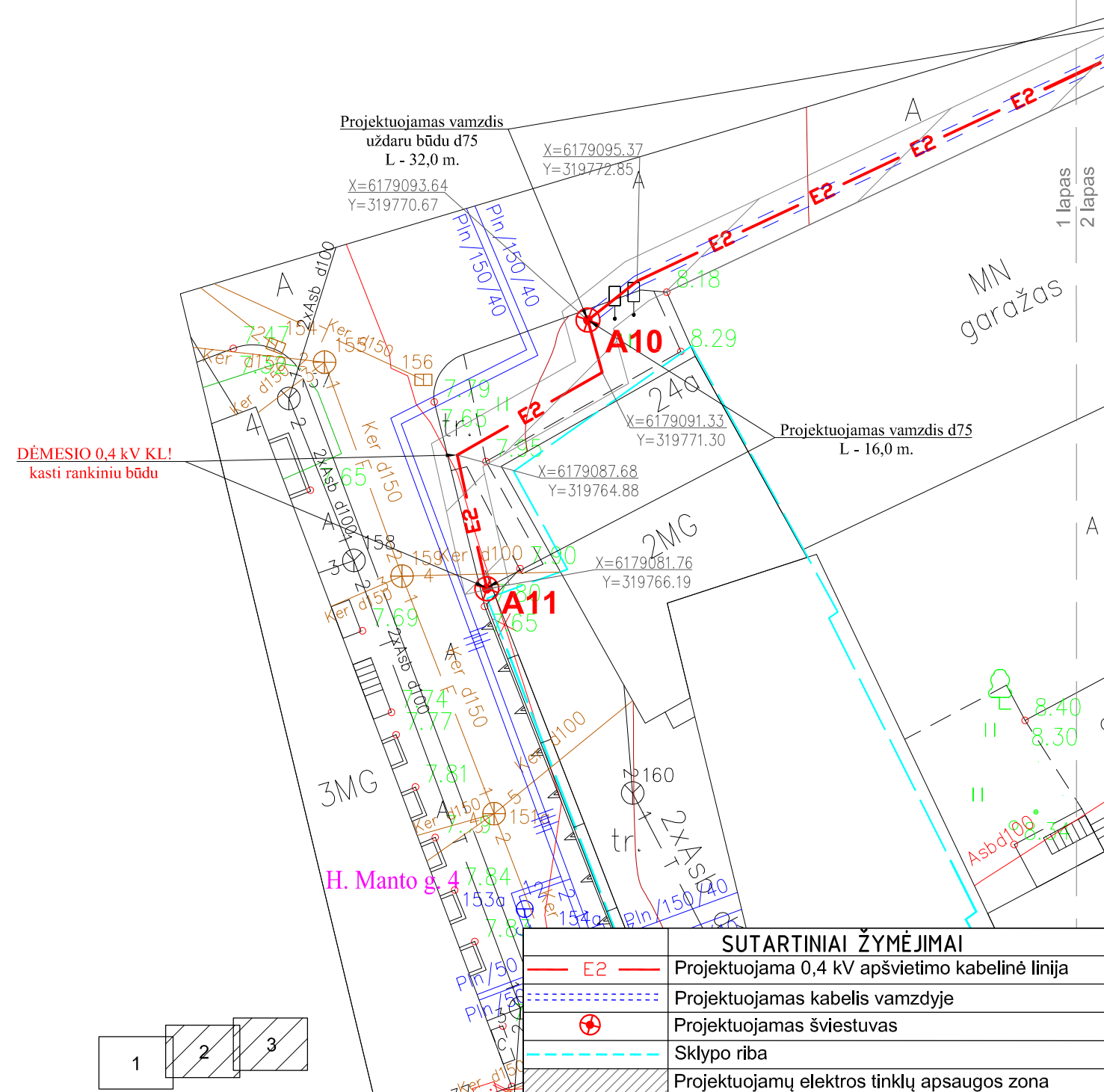
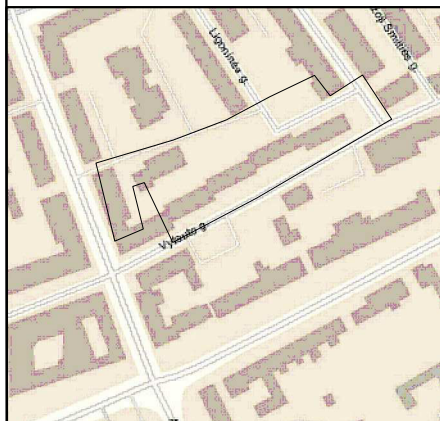


Manto g. 4; Vytauto g. 16-22



SITUACIJOS PLANAS



PASTABOS:

- 0,4 kV kabeliai klojami tranšėjose 0,7-1m gylyje. Kelio juostos ribose kabeliai klojami nemažesname kaip 1,2m gylyje.
- 0,4 kV kabeliai montuojami vamzdžiuose.
- Atliekant darbus būtina išlaikyti visus leistinus atstumus nuo esamų komunikacijų pagal E||T.
- Tiesiant kabelius šalia medžių arba krūmų, būtina išlaikyti atstumus pagal E||T.
- Atlikus darbus atstatomos dangos ir sutvarkomas gerbūvis, išvežamos šiukšlės.
- Ryšių apsauginėje zonoje kasimo darbus vykdyti rankiniu arba uždaru būdu.
- Projektuojamų kabelių linijų susikirtimo vietose su kitomis komunikacijomis, būtina tikslinti esamas trasas bei jų altitudes, išsikvietus eksploatuojančių organizacijų atstovus.
- 0,4 kV kabelių linijų apsaugos zona 1 metras į abi puses (2 metrai kabelio tiesimo kryptimi).
- Elektros tinklai projektuojami valstybinėje žemėje kurioje nesuformuoti sklypai (NŽT sutikimas).
- Klojant kabelių linijas atkasus susikirtimą su drenažu numatyti drenažo pakeitimą PVC vamzdžiu po 5m į kiekvieną pusę.
- Projektuojamas objektas patenka į Klaipėdos miesto istorinės dalies, vad. Naujamiesčių, teritoriją (unikalus kodas 22012), kurios dalyje išsidėsto valstybės saugomas kompleksinis kultūros paveldo objektas, – Klaipėdos senjojo miesto vieta su priemiesčiais (27077); 1) senjojo miesto vieta (27078), 2) priemiesčiai (22079), **PLANUOJAMŲ ŽEMĖS JUDINIMO DARBŲ VIETOJE BUS ATLIEKAMI ARCHEOLOGINIAI TYRINĖJIMAI** pagal PTR 2.13.01:2011 „Archeologinio paveldo tvarkyba“ nustatytus reikalavimus.
- Vadovaujantis Lietuvos Respublikos Vyriausybės 2018-05-30 d. nutarimo Nr. 521 „Kriterijai, pagal kuriuos medžiai ir krūmai, augantys ne miškų ūkio paskirties žemėje, priskiriami saugotiniams“ nuostatomis, klojant kabelines linijas pro medžius, nebus pažeista medžių šaknų sistema, nebus kertami medžiai. Tiesiant kabelius šalia medžių arba krūmų darbus vykdyti rankiniu arba uždaru būdu.
- Išlaikyti minimalų 0,5 m. atstumą nuo esamų ryšių tinklų.
- Kertant esamus apšvietimo tinklus, esamus kabelius apsaugoti vamzdžiu po 1,0 m. nuo susikirtimo ašies.
- Vadovaujantis E||T projektuojamam kabeliui (klojamam apsauginiame vamzdžyje) susikertant su su dujų (mažo ir vidutinio slėgio) vamzdžiais - būtina išlaikyti - 0,5 m. Klojant kabelį apsauginiame vamzdžyje lygiagrečiai esamam dujuteikiui išlaikyti 1 m. horizontalų atstumą.

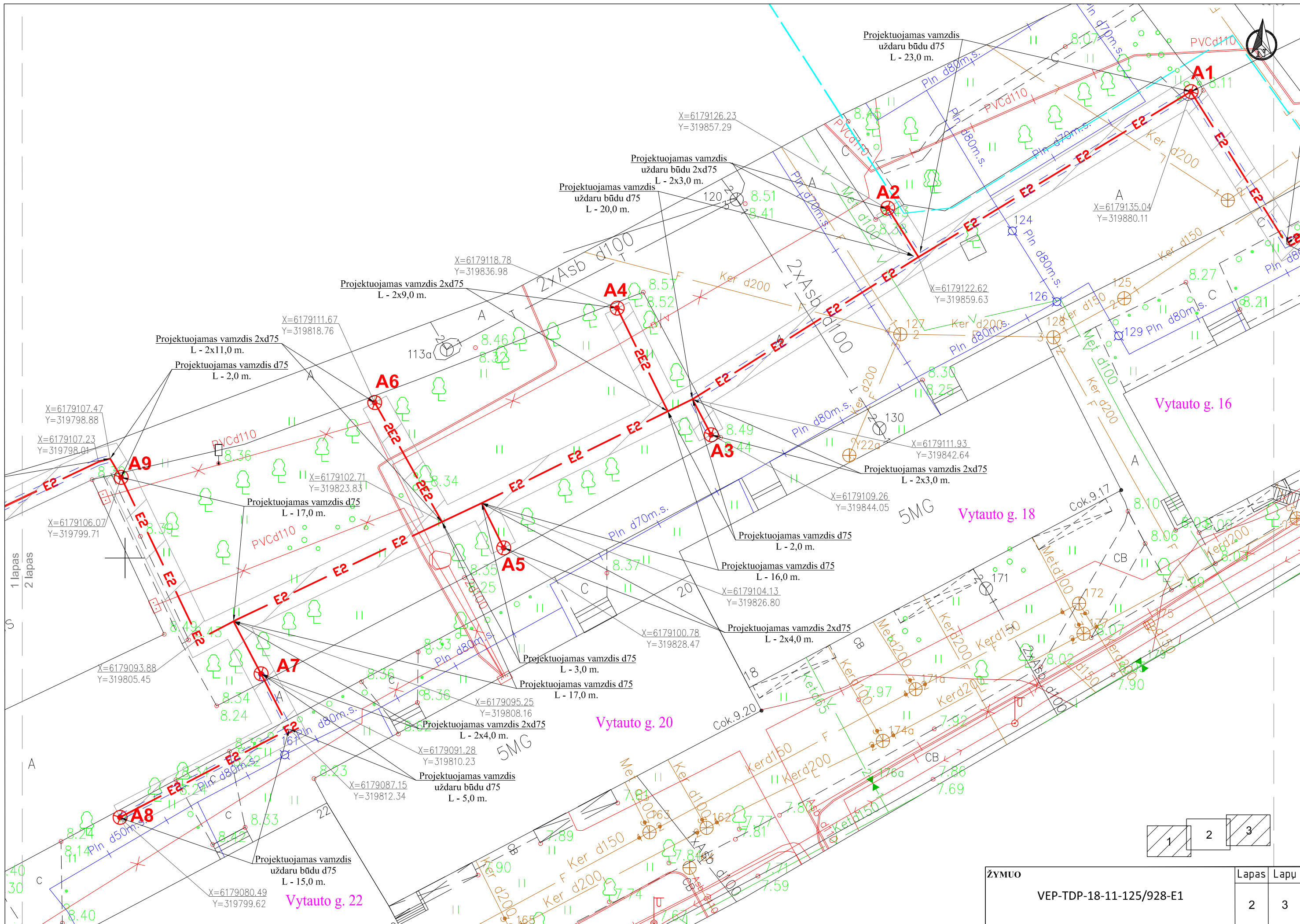
Sklypų ribos nurodytos naudojantis VĮ Registrų centras duomenimis



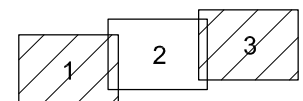
SUTARTINIAI ŽYMĖJIMAI	
	Projektuojama 0,4 kV apšvietimo kabelinė linija
	Projektuojamas kabelis vamzdyje
	Projektuojamas šviestuvai
	Sklypo riba
	Projektuojamų elektros tinklų apsaugos zona

Paraiškos Nr. 32808	Universiteto g. 19, Klaipėda Grazinos g. 3a, Kaunas Pelesos g. 1, Vilnius Audros g. 66A-702, Šiauliai info@inzerija.lt Mob.: +370 684 42244	INŽINERIJA LT Geodezija ir Žemėtvarka	Klaipėda Manto g., Vytauto g.				
Suteiktas unikalus numeris: 21:18:2223		Koordinatų sistema: LKS-1994	Aukščių sistema: LAS 07				
Pareigos	Vardas Pavardė	Kvalifikacijos paž. Nr.	Parašas	Data	Lapųskaičius: 1	Lapo nr.: 1	
Direktorius	Voldemaras Čiunka	1GKV-748		2018-10-10			
Geodezininkas	Martynas Uoga	1GKV-1235		2018-10-10		A.V.	

KVAL. PATV. DOK. NR.	VEP VAKARŲ ENERGETIKOS PROJEKTAI			PROJEKTO PAVADINIMAS Kiemų H. Manto g. 4, Vytauto g. 16-22, Klaipėda, Klaipėdos m. sav., apšvietimo įrengimo projektas		
17563	Projektavo	G. Razma	2018	BRĖŽINIO PAVADINIMAS Apšvietimo tinklų planas M 1:250		Laida 0
LT	STATYTOJAS Klaipėdos miesto savivaldybės administracija Lietuvos g. 11, 91502, Klaipėda			ŽYMUO VEP-TDP-18-11-125/928-E1		Lapas 1
						Lapų 3

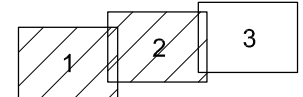
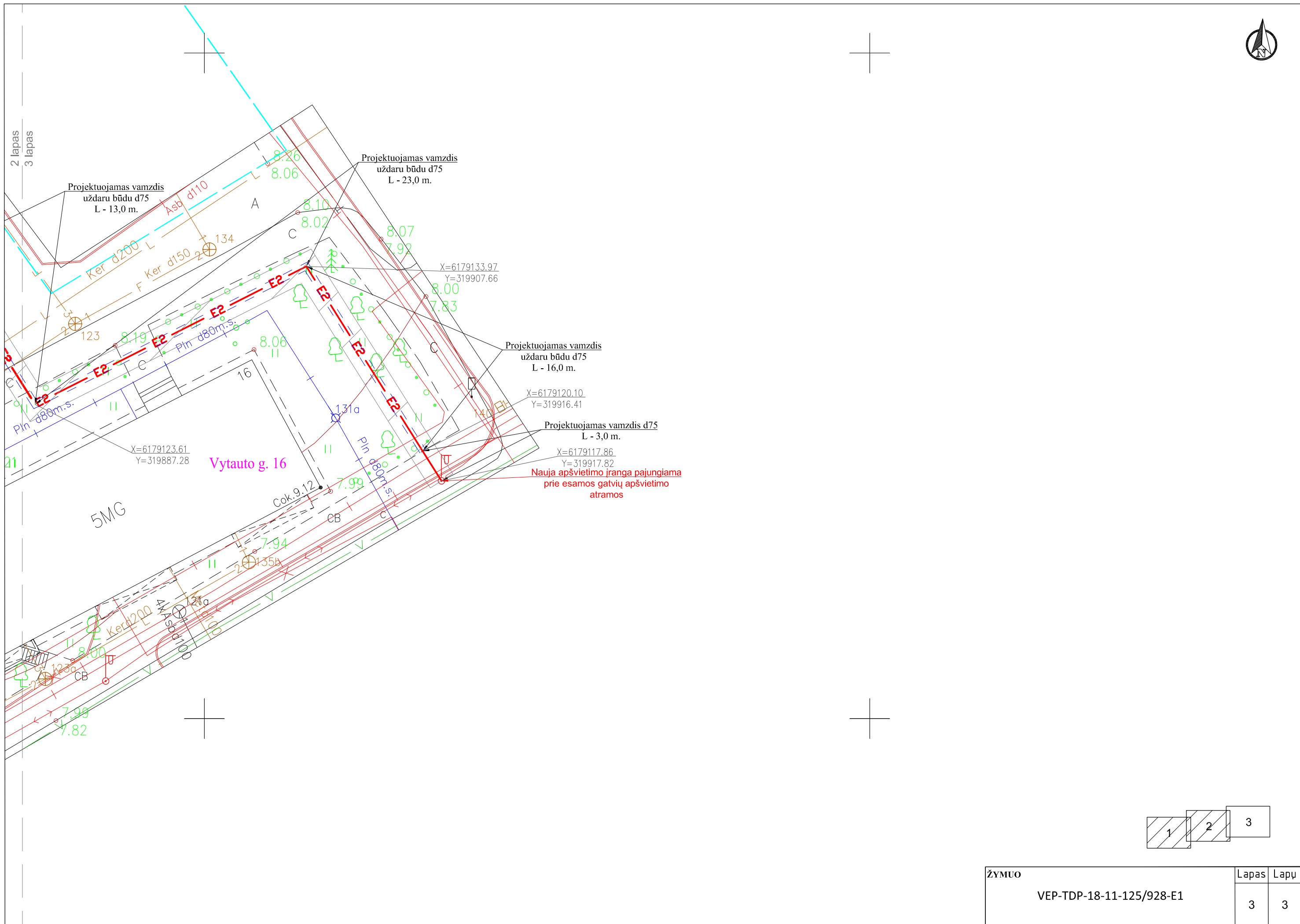


1 lapas
2 lapas



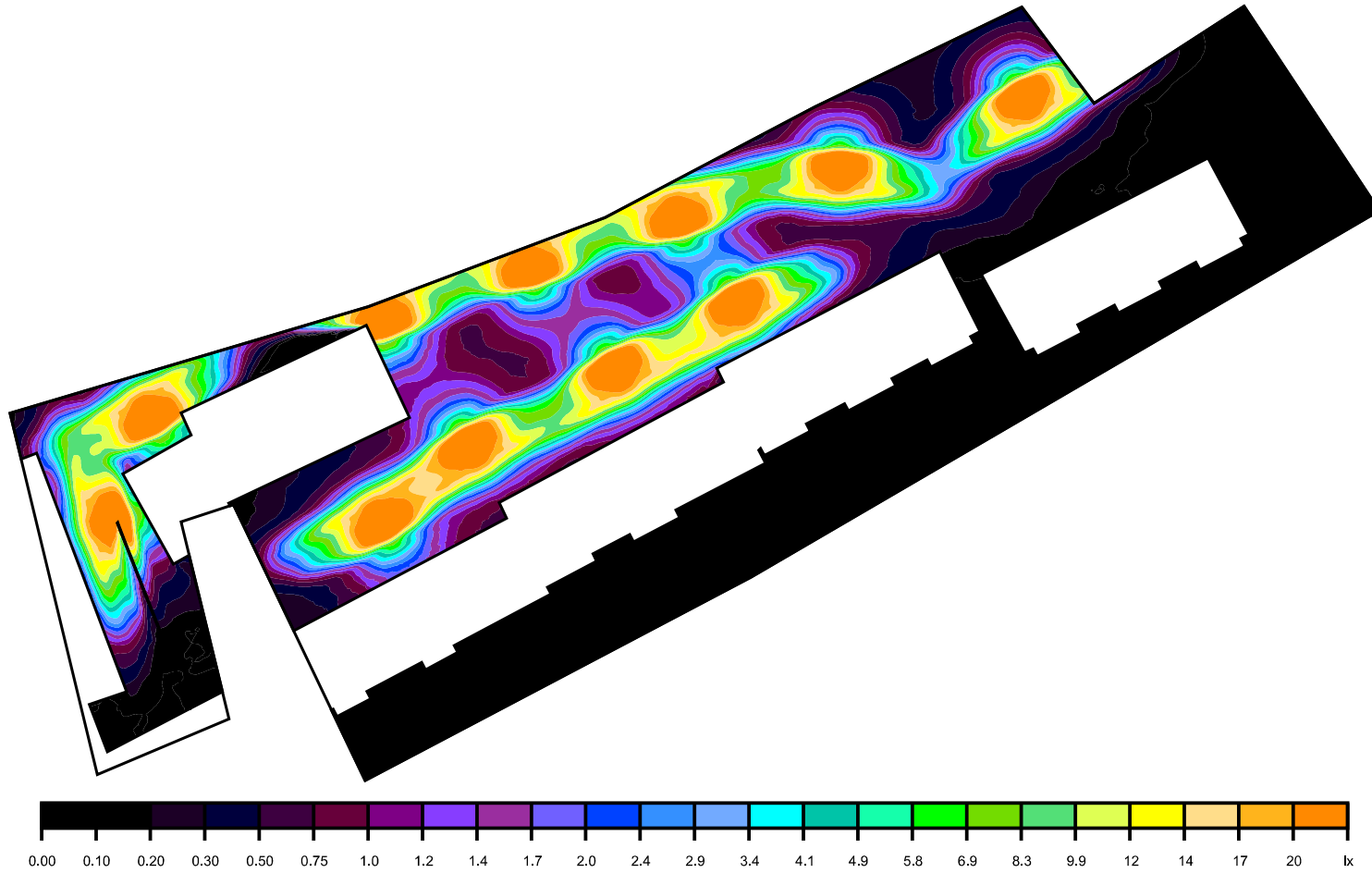
ŽYMUO	Lapas	Lapų
	2	3

VEP-TDP-18-11-125/928-E1



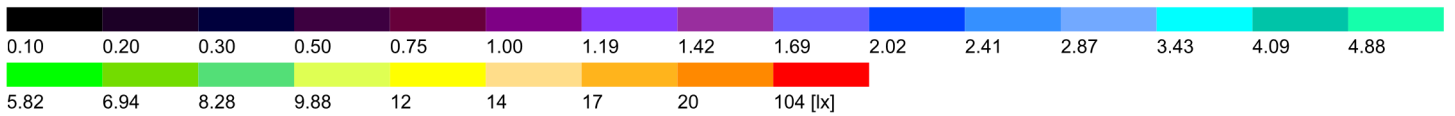
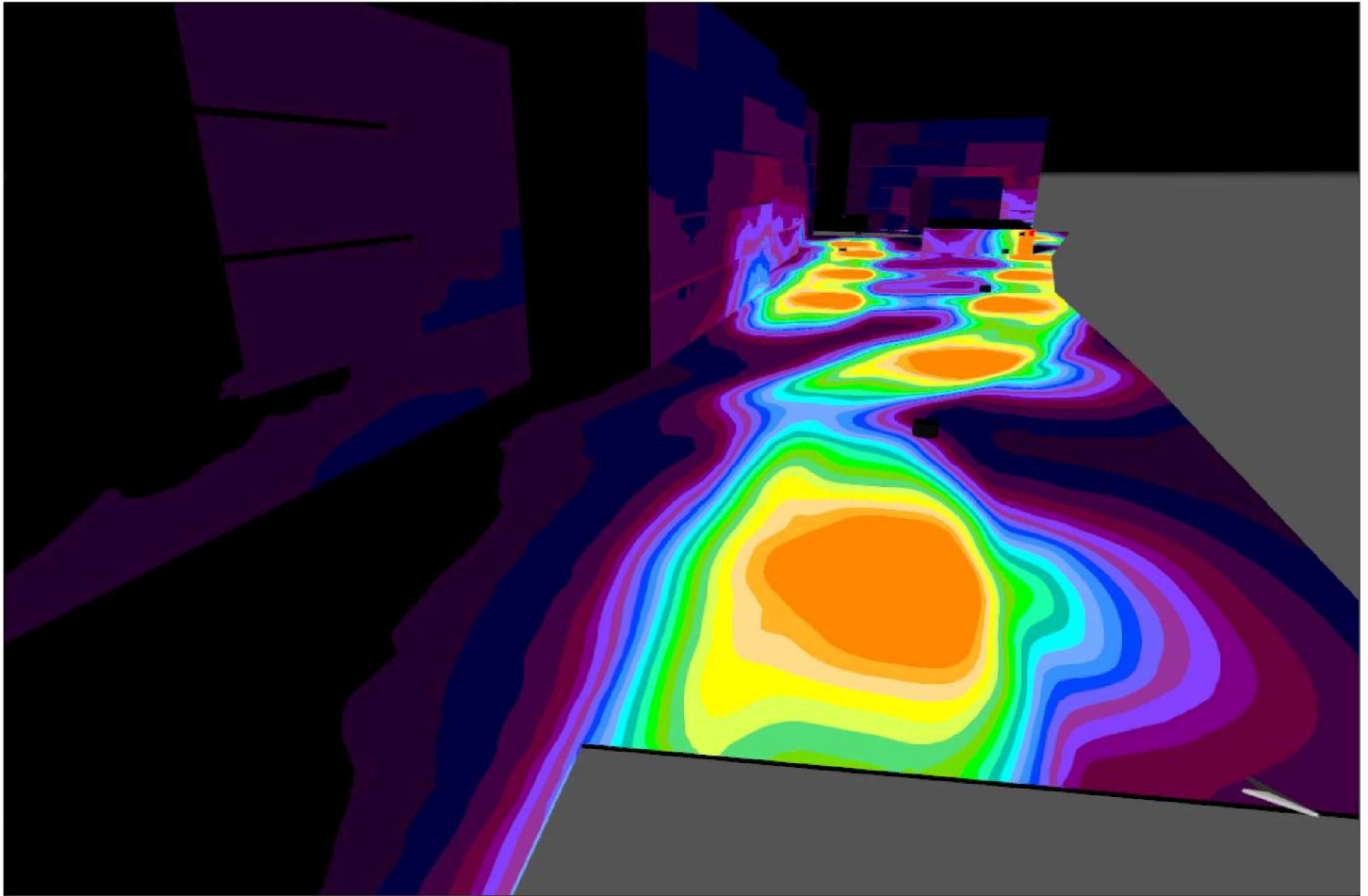
ŽYMUO	Lapas	Lapų
	VEP-TDP-18-11-125/928-E1	3 3

False colours [lx]

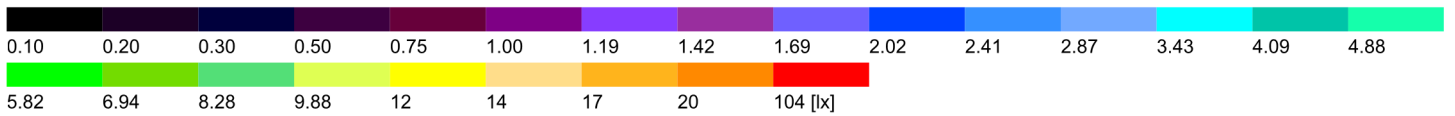
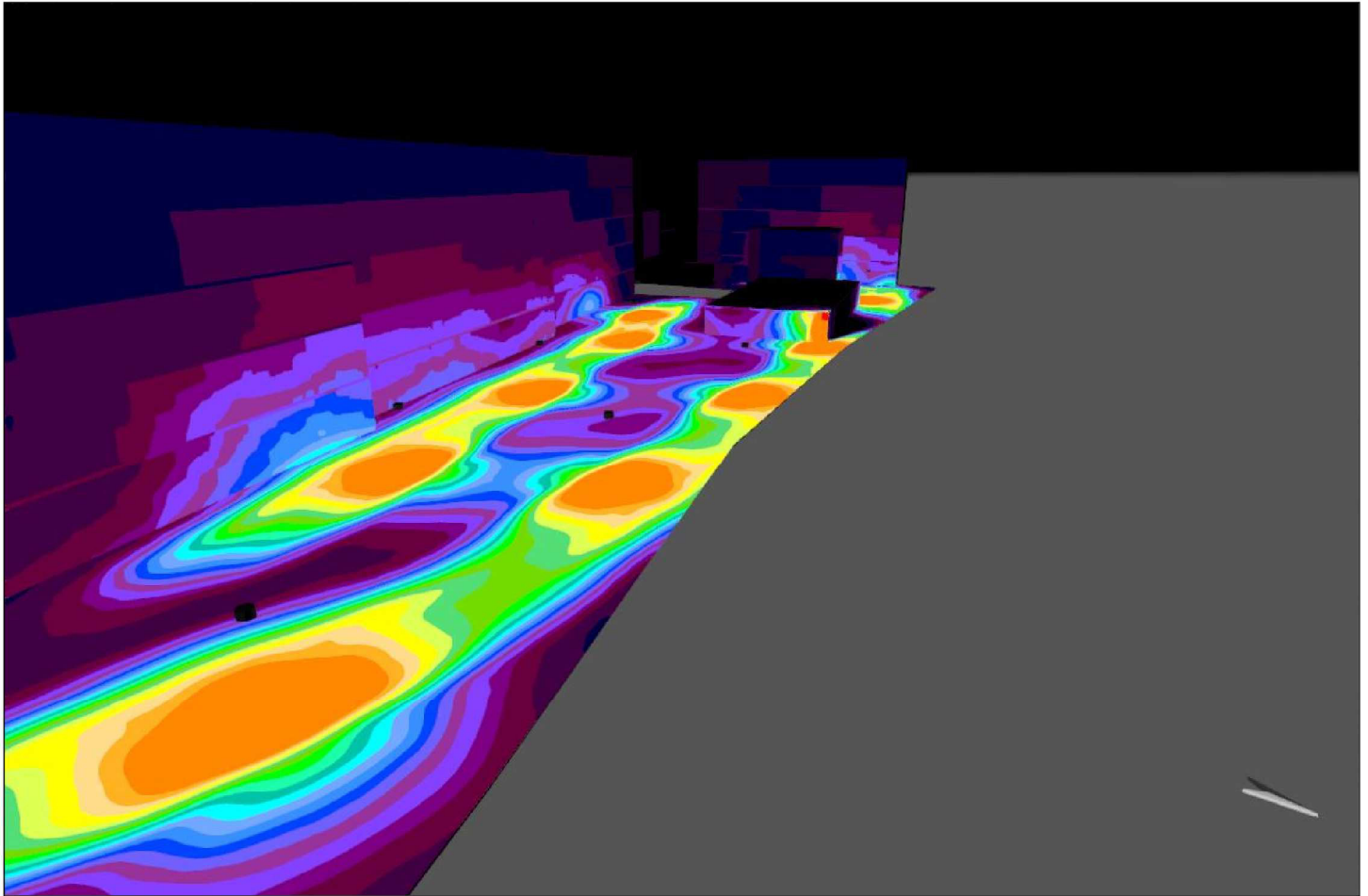


Scale: 1 : 881

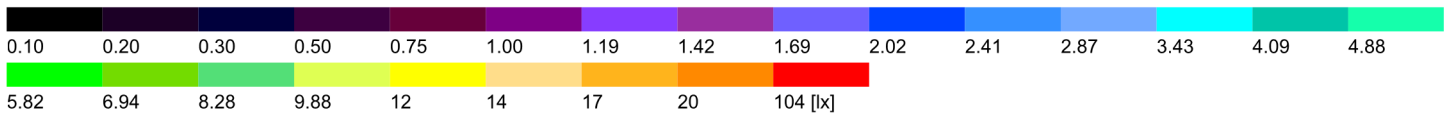
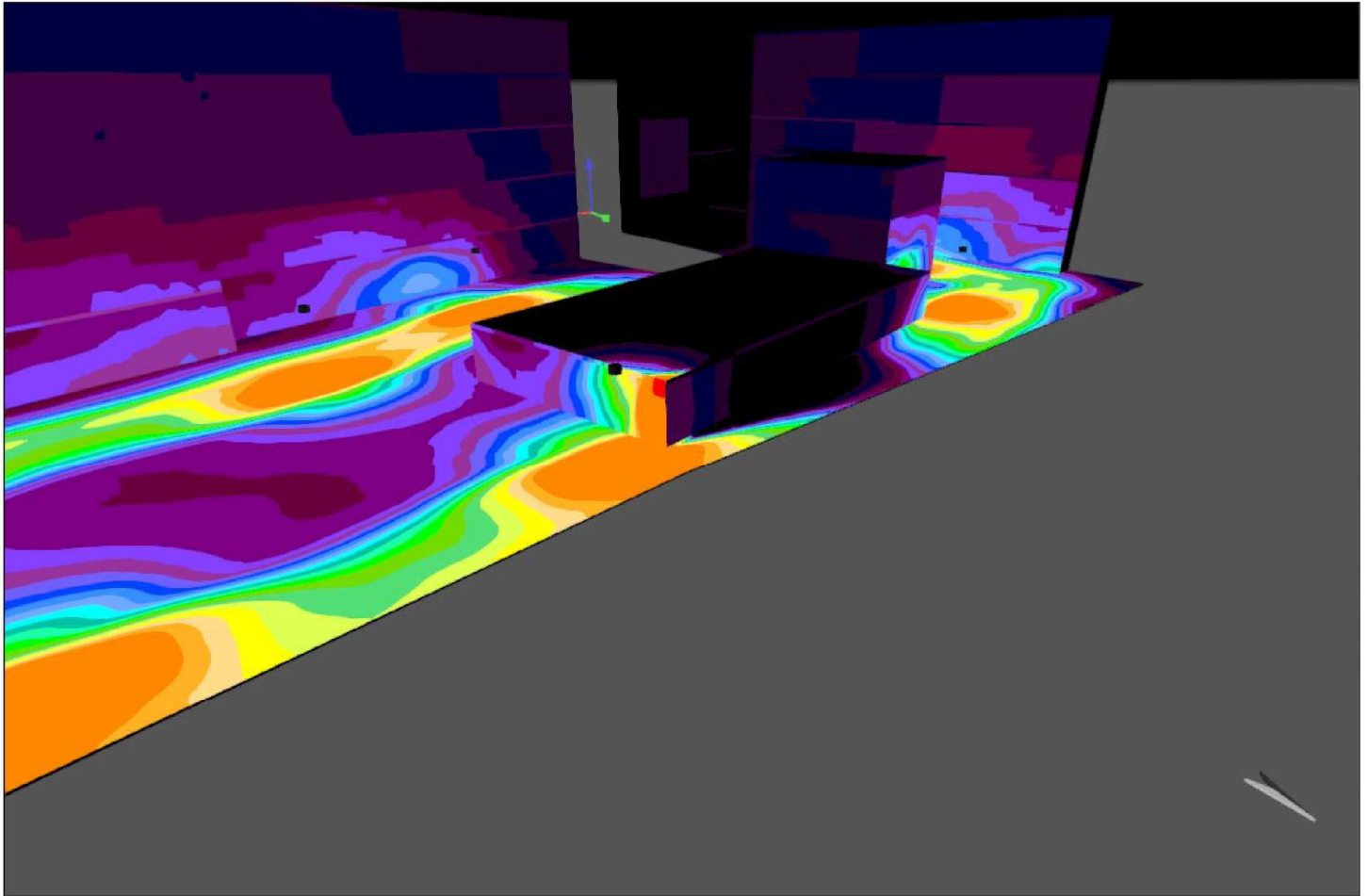
125_H. Manto g. 4, Vytauto g. 16-22, Klaipėda (29), Illuminance values in [lx]



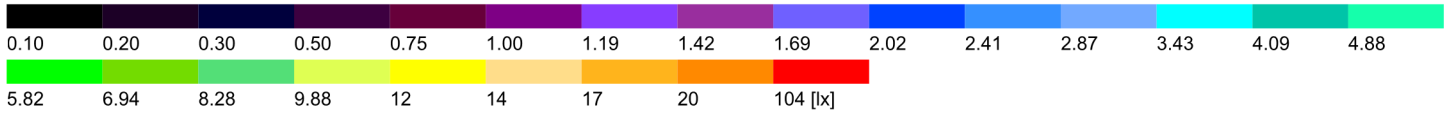
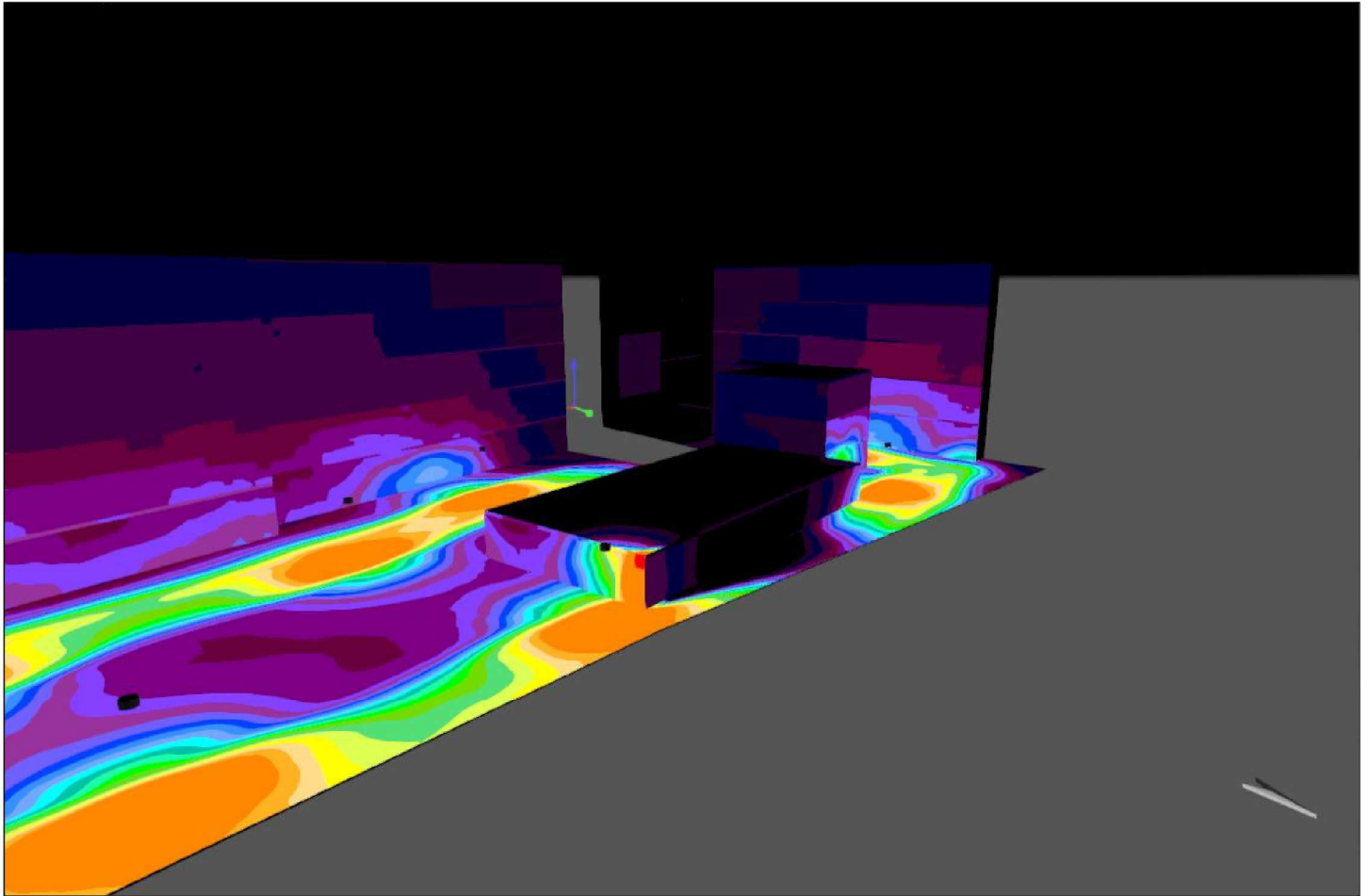
125_H. Manto g. 4, Vytauto g. 16-22, Klaipėda (30), Illuminance values in [lx]



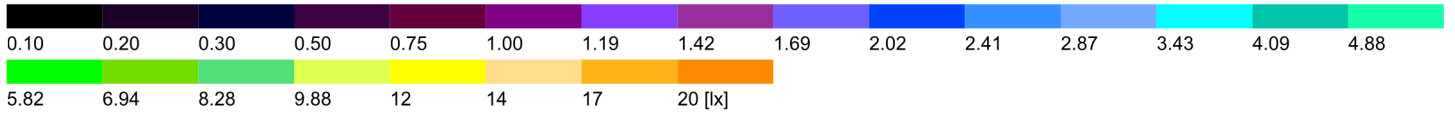
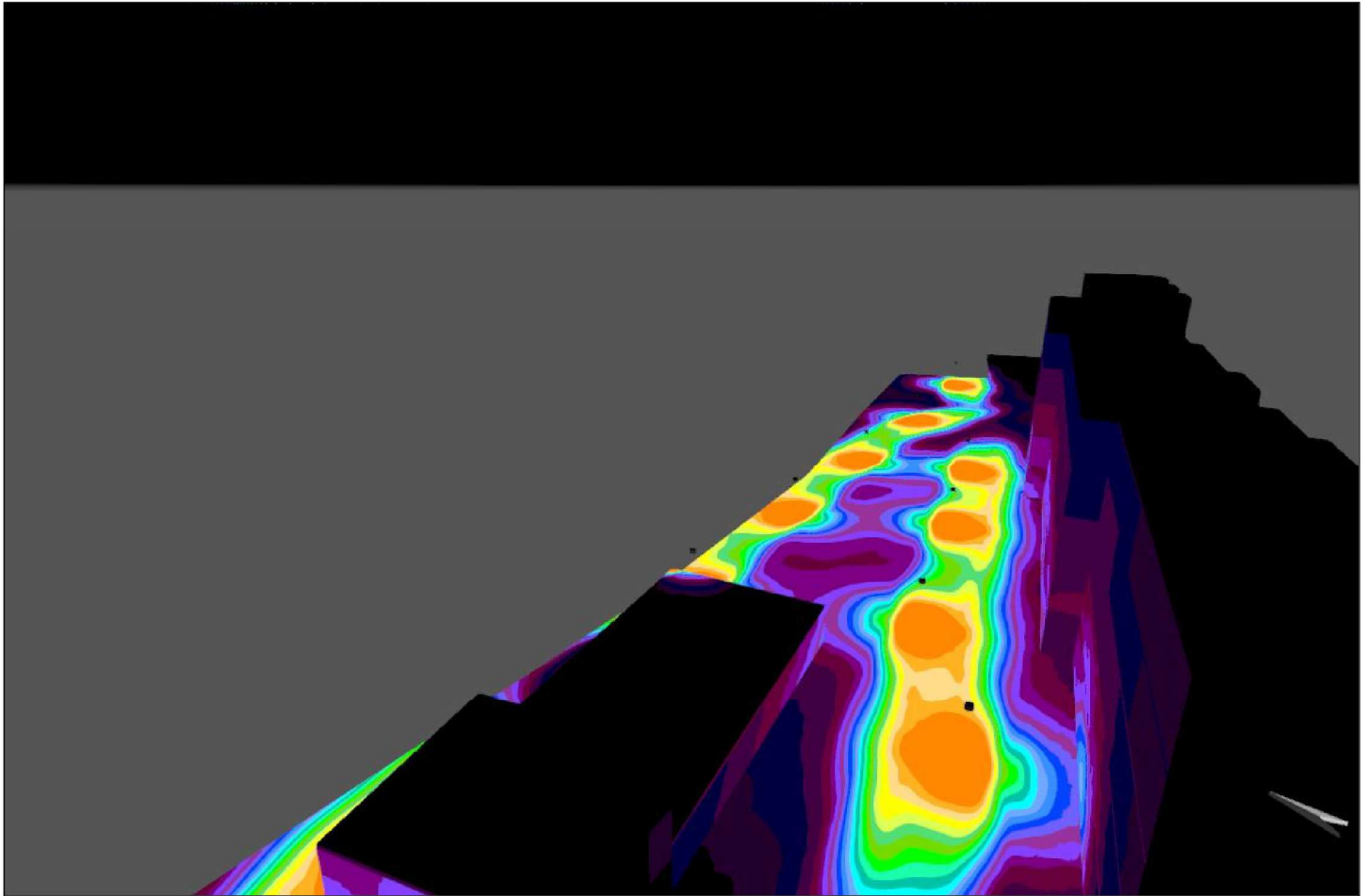
125_H. Manto g. 4, Vytauto g. 16-22, Klaipėda (31), Illuminance values in [lx]



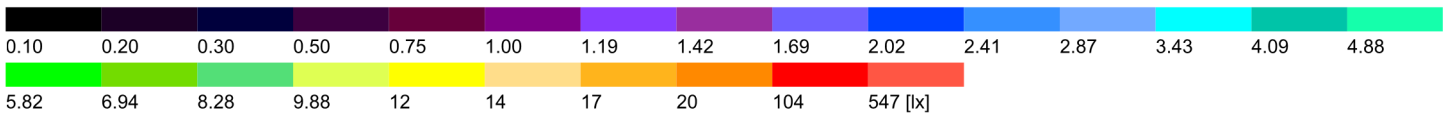
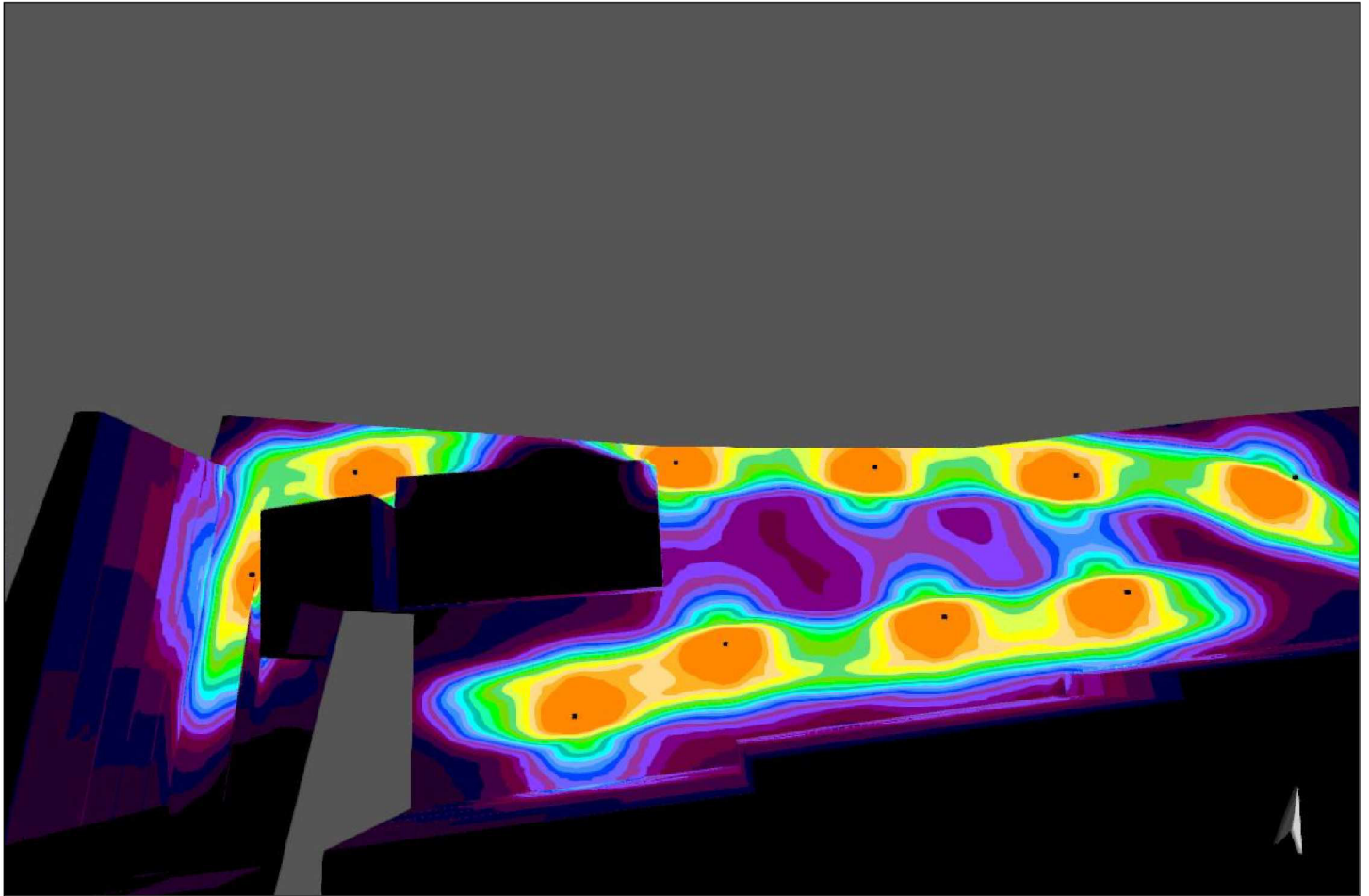
125_H. Manto g. 4, Vytauto g. 16-22, Klaipėda (32), Illuminance values in [lx]



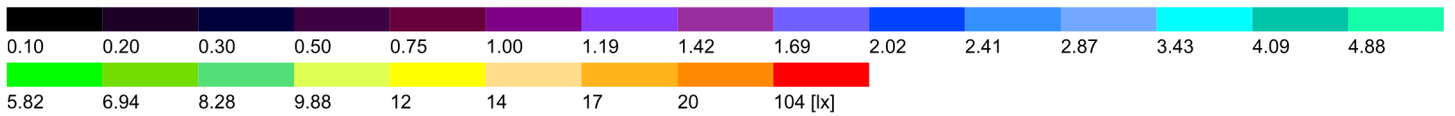
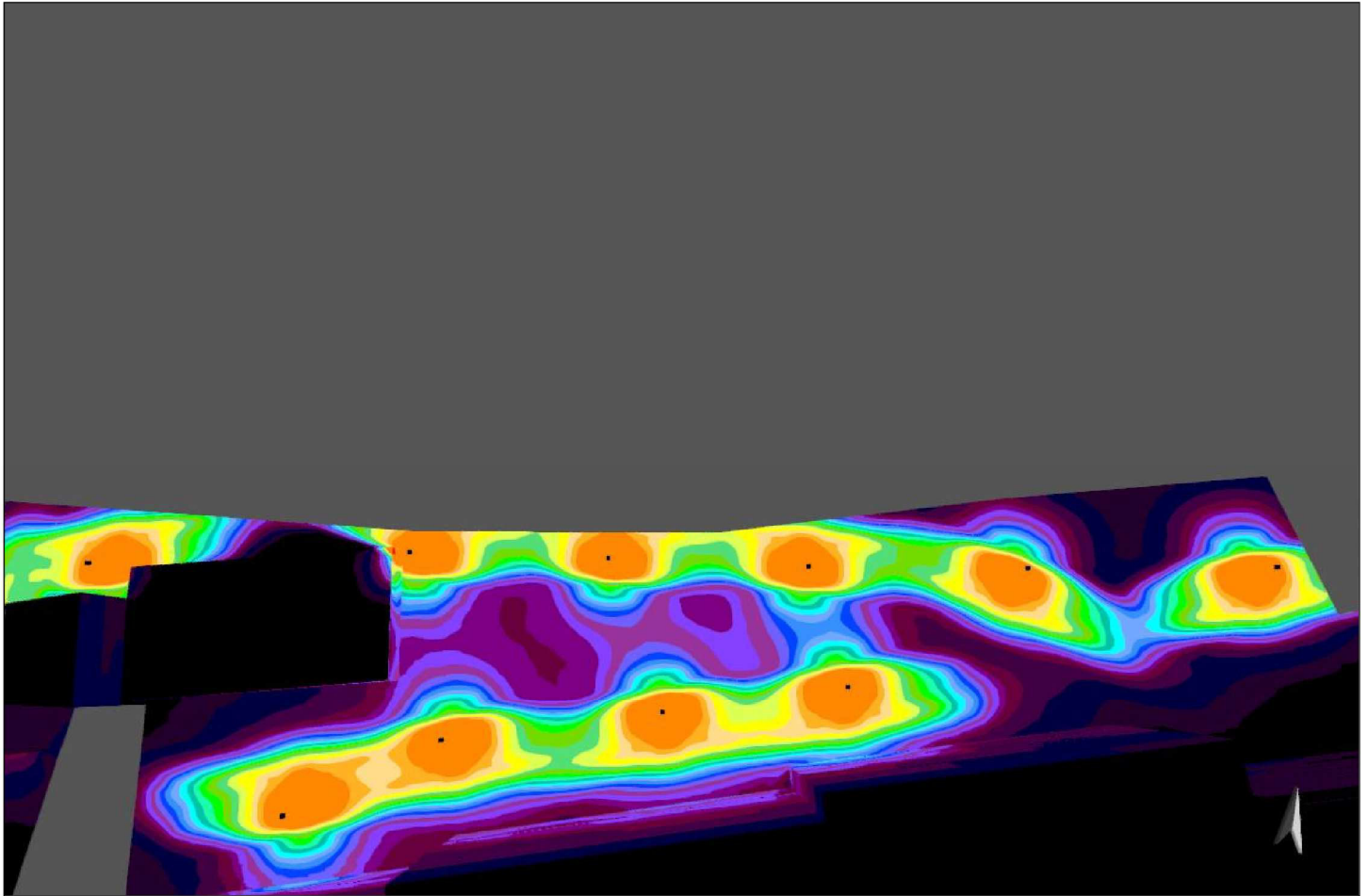
125_H. Manto g. 4, Vytauto g. 16-22, Klaipėda (33), Illuminance values in [lx]



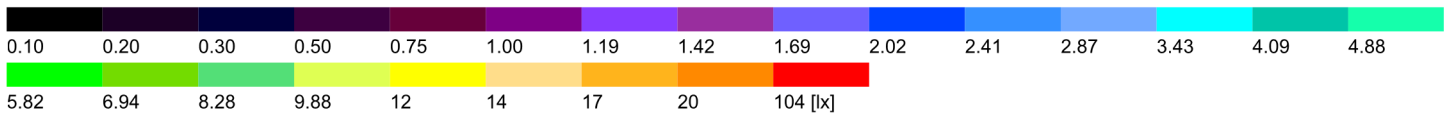
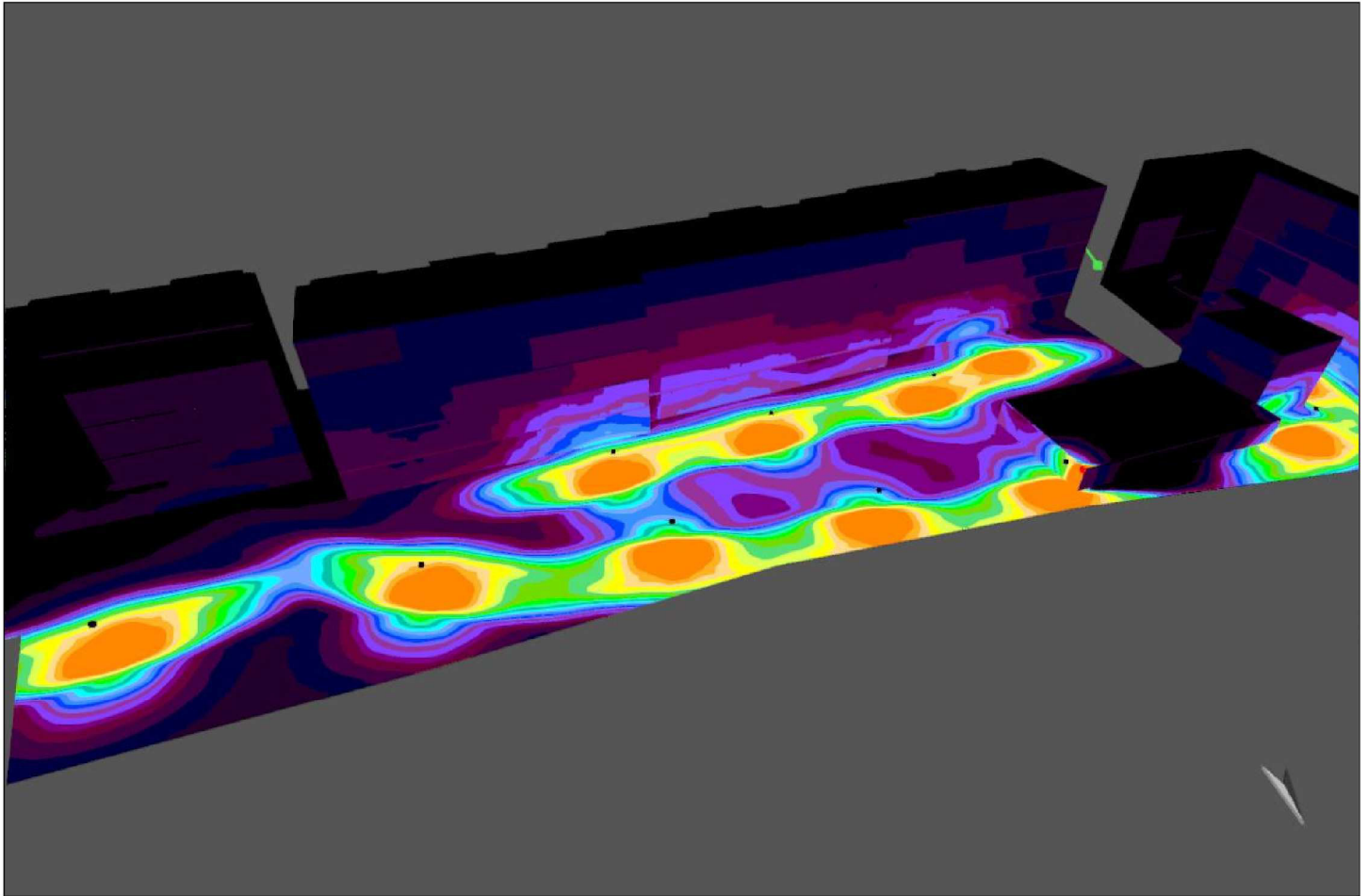
125_H. Manto g. 4, Vytauto g. 16-22, Klaipėda (34), Illuminance values in [lx]



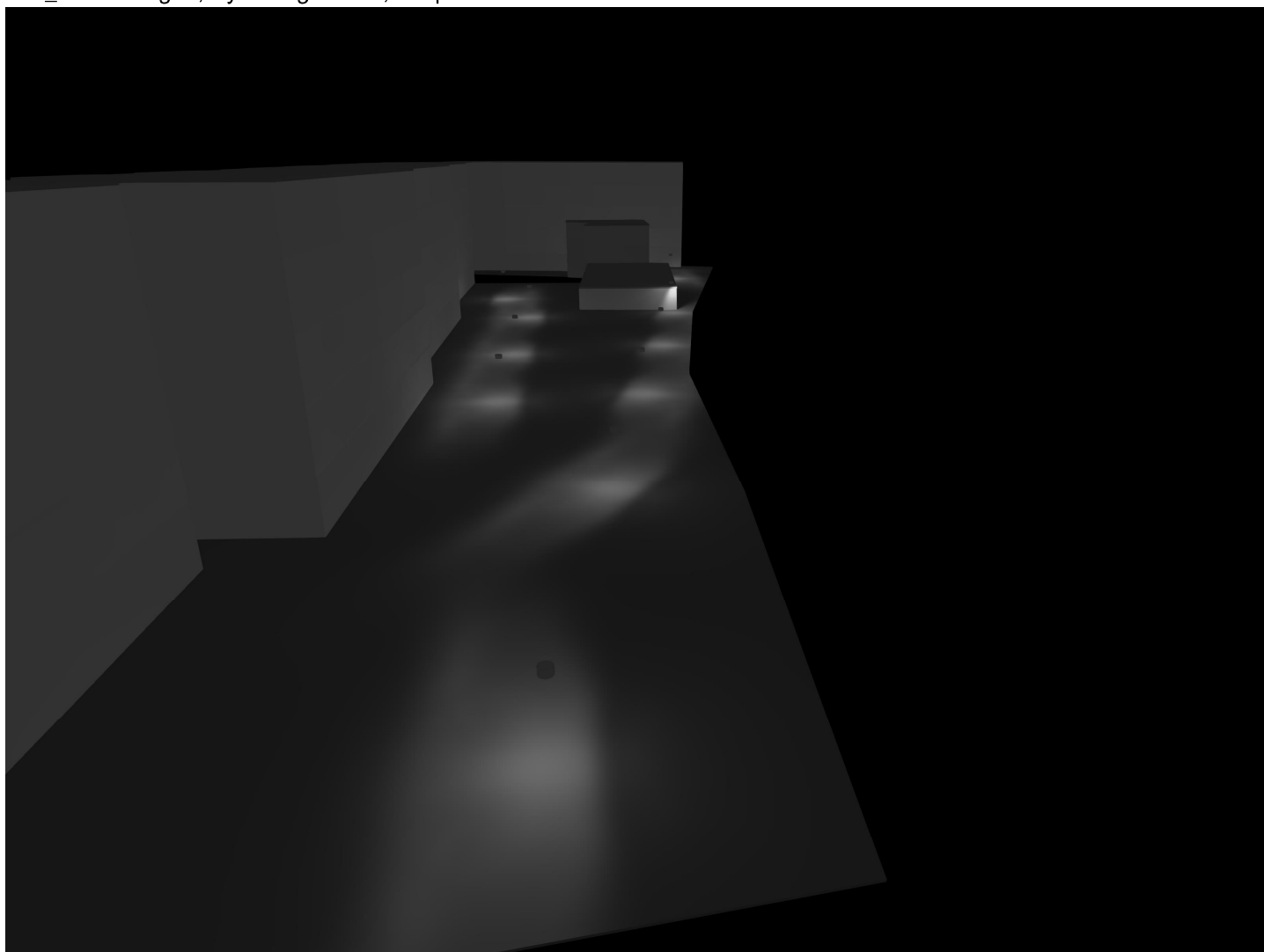
125_H. Manto g. 4, Vytauto g. 16-22, Klaipėda (35), Illuminance values in [lx]



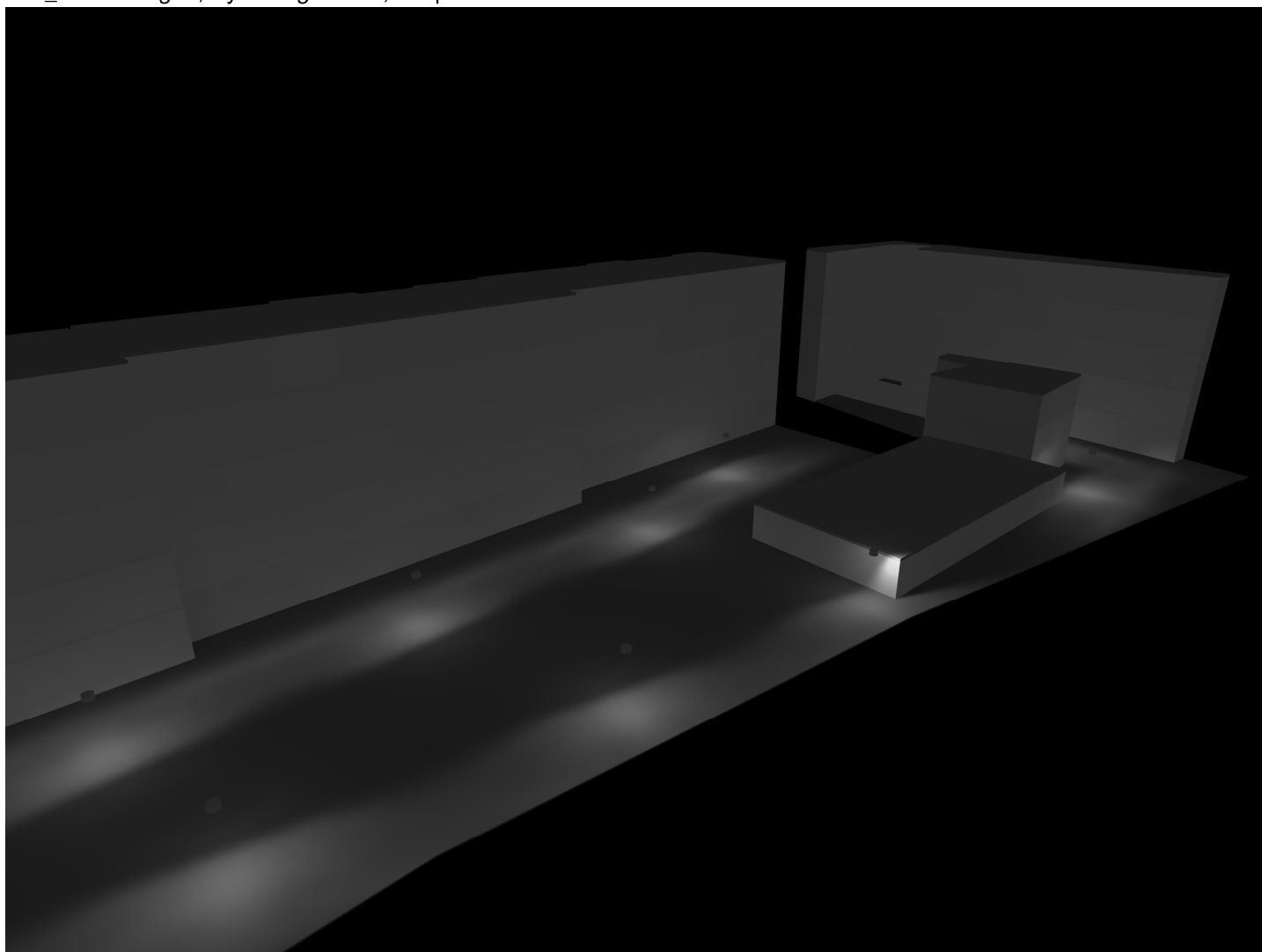
125_H. Manto g. 4, Vytauto g. 16-22, Klaipėda (36), Illuminance values in [lx]



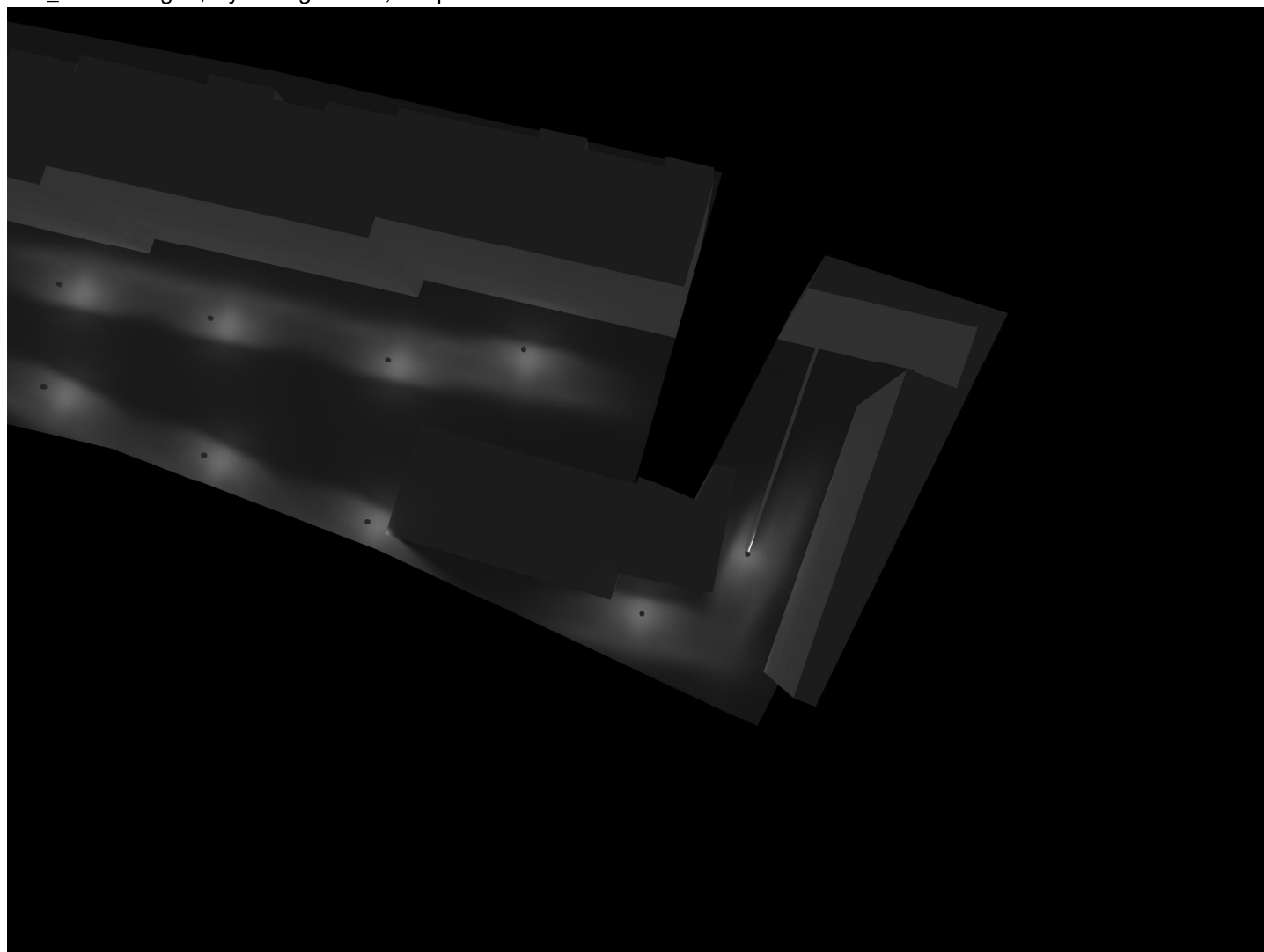
125_H. Manto g. 4, Vytauto g. 16-22, Klaipėda



125_H. Manto g. 4, Vytauto g. 16-22, Klaipėda



125_H. Manto g. 4, Vytauto g. 16-22, Klaipėda



125_H. Manto g. 4, Vytauto g. 16-22, Klaipėda

