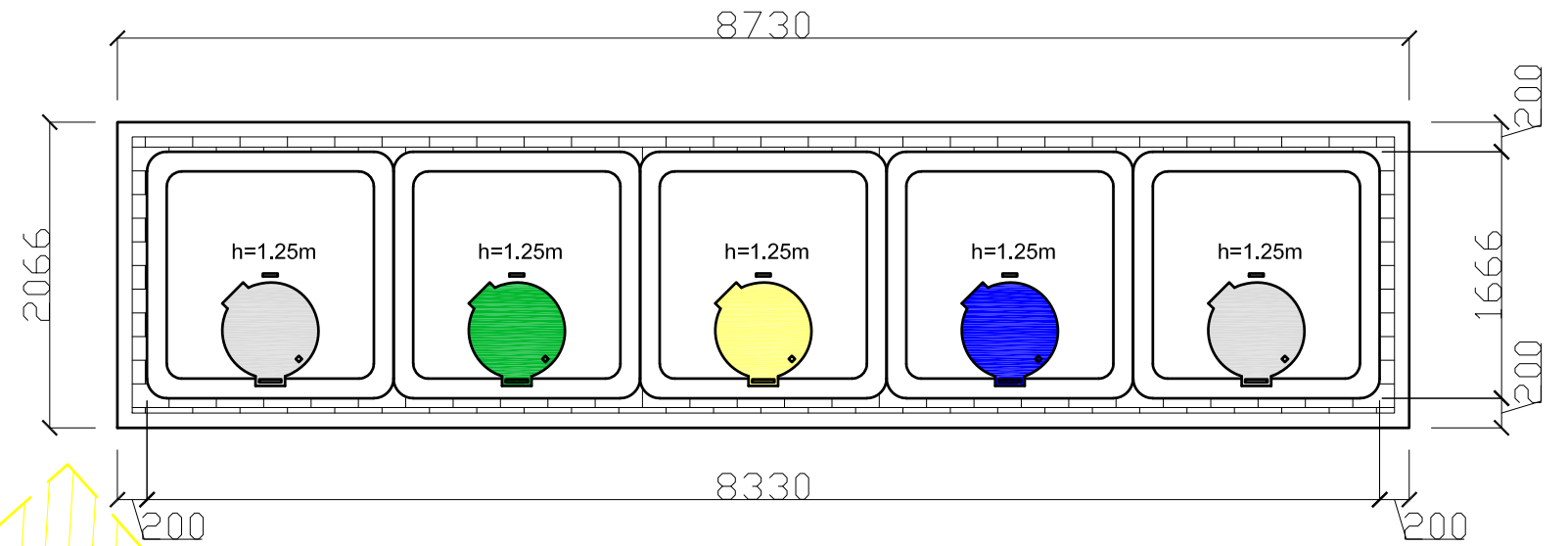
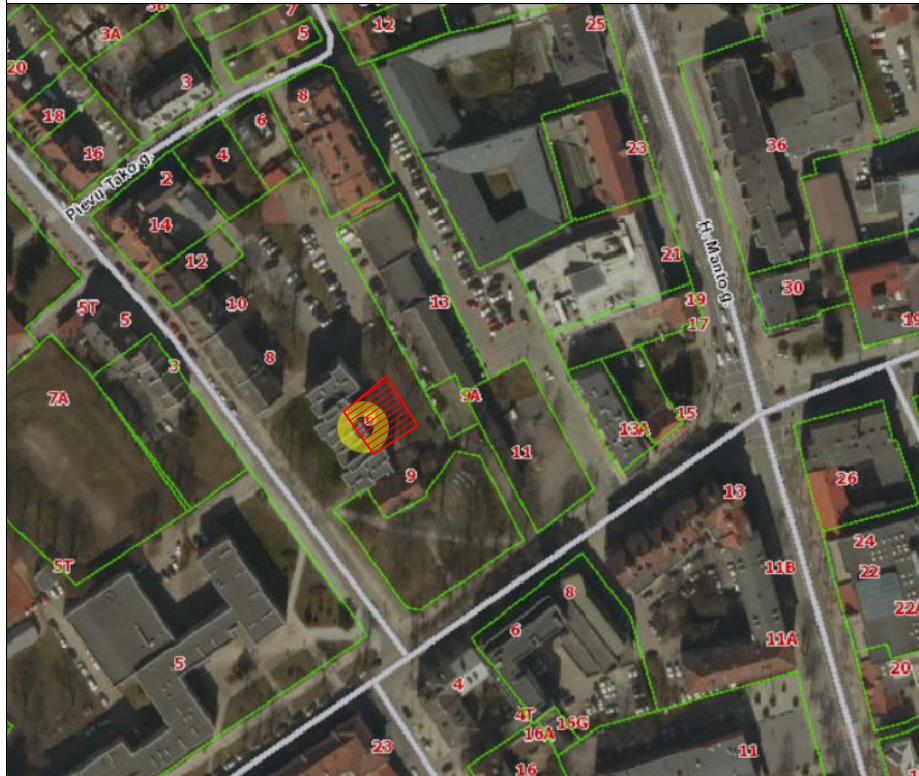


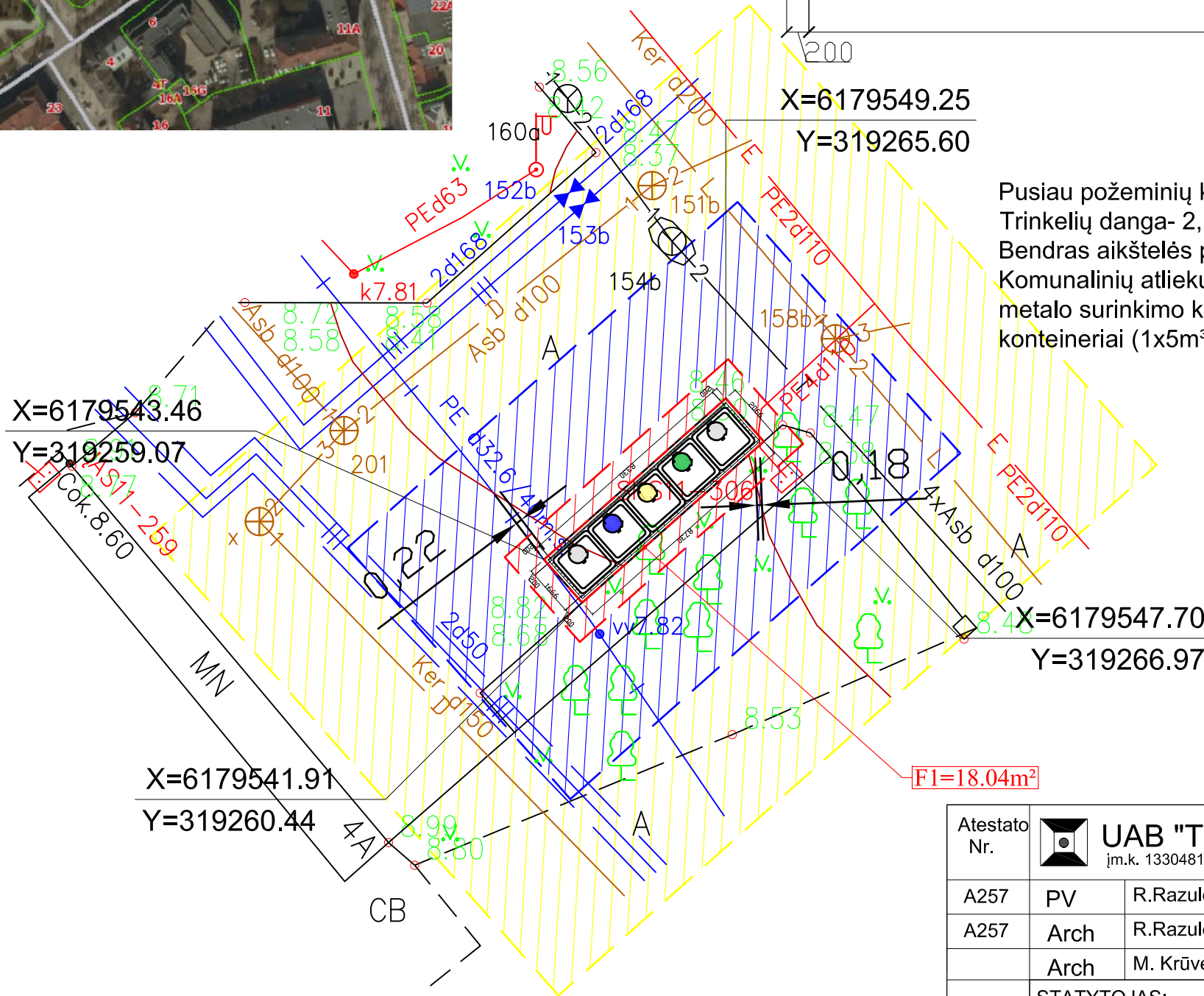
Situacijos schema

Nr.: 16. Buitinių atliekų konteinerių aikštelės schema Nr.: 2, I. Kanto g. 4, Klaipėda.



X=6179549.25  
Y=319265.60

Pusiau požeminių konteinerių aikštelės schema Nr.: 2, M 1:50  
Trinkelių danga- 2,12m<sup>2</sup>  
Bendras aikštelės plotas- 18,04m<sup>2</sup>  
Komunalinių atliekų surinkimo konteineriai (2x5m<sup>3</sup>), plastiko ir metalo surinkimo konteineriai (1x5m<sup>3</sup>), Poperiaus surinkimo konteineriai (1x5m<sup>3</sup>), Stiklo surinkimo konteineriai (1x5m<sup>3</sup>)



- SUTARTINIŲ ŽENKLŲ ŽYMĖJIMAS
- TRINKELIŲ DANGA
  - KOMUNALINIŲ ATLIEKŲ SURINKIMO KONTEINERIS 5m<sup>3</sup>
  - PLASTIKO IR METALO SURINKIMO KONTEINERIS 5m<sup>3</sup>
  - POPIERIAUS SURINKIMO KONTEINERIS 5m<sup>3</sup>
  - STIKLO SURINKIMO KONTEINERIS 5m<sup>3</sup>
  - 1 METRO APSAUGOS ZONA
  - 5 METRŲ APSAUGOS ZONA
  - 10 METRŲ APSAUGOS ZONA
  - PLANUOJAMO NAUDOTI VALSTYBINĖS ŽEMĖS PLOKŠTĖS RIBA

PUSIAU POŽEMINIŲ KONTEINERIŲ AIKŠTELĖS ĮRENGIMO SCHEMA M 1:200

Atestato Nr.	<b>UAB "TŪRIS"</b> j.m.k. 133048167				OBJEKTAS: Komunalinių atliekų pusiau požeminių konteinerių aikštelių Klaipėdoje, Skuodo ir Kretingos rajonų bei Neringos savivaldybės tvarkomieji statybos darbai		
A257	PV	R.Razulevičienė		2018	BRĖŽINYS: Buitinių atliekų konteinerių aikštelės schema I. Kanto g. 4, Klaipėda.	LAIDA	
A257	Arch	R.Razulevičienė		2018		0	
	Arch	M. Krūvelis		2018			
Etapas TDP	STATYTOJAS: UAB "Klaipėdos regiono atliekų tvarkymo centras", Liepų g. 15, Klaipėda				613-2018-TDP-SP-B.16	Lapas	Lapų
						1	1