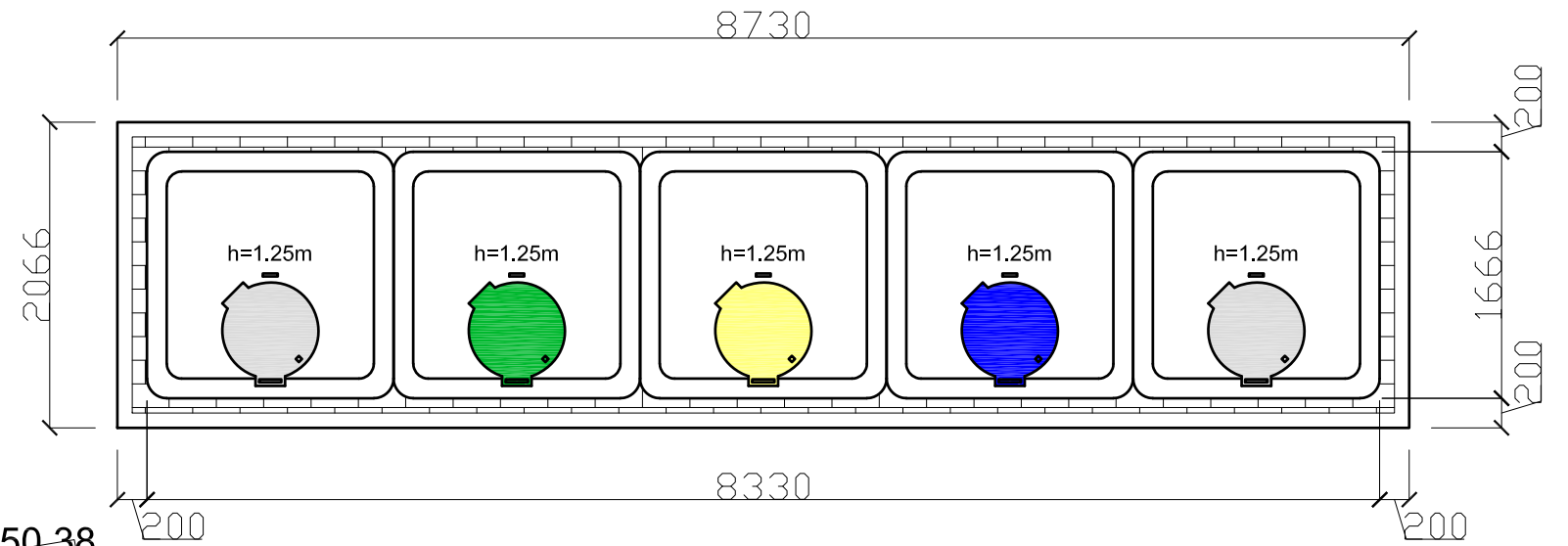
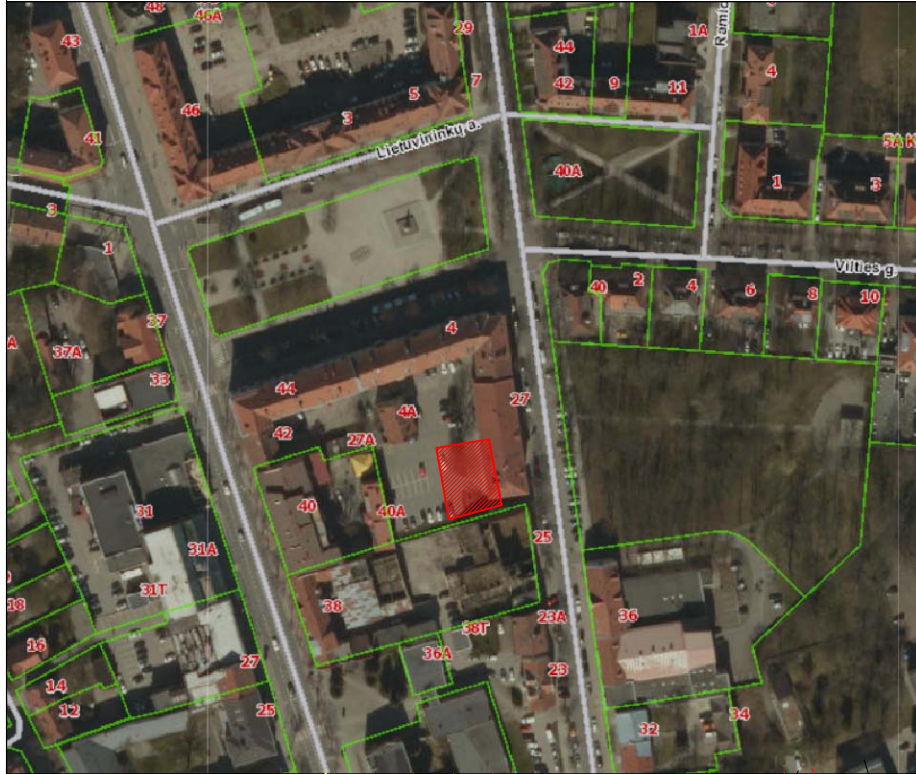


Situacijos schema

Nr.: 20. Buitinių atliekų konteinerių aikštelės schema Nr.: 2, Šaulių g. 27, Klaipėda.

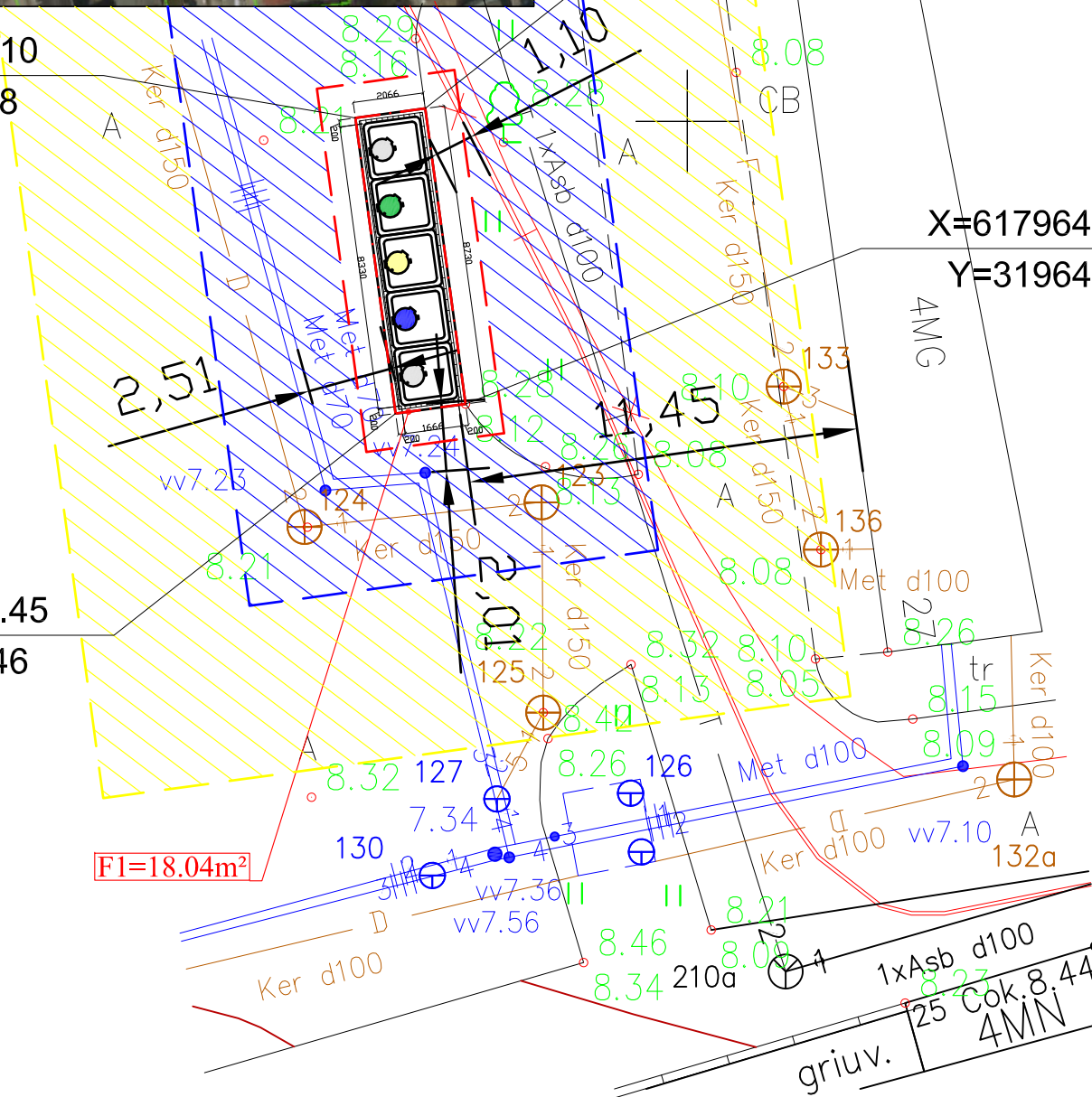


X=6179650.38
Y=319642.33

X=6179650.10
Y=319640.28

X=6179641.73
Y=319643.51

X=6179641.45
Y=319641.46



Pusiau požeminių konteinerių aikštelės schema Nr.: 2, M 1:50
Trinkelių danga- 2,12m²
Bendras aikštelės plotas- 18,04m²
Komunalinių atliekų surinkimo konteineriai (2x5m³), plastiko ir metalo surinkimo konteineriai (1x5m³), Poperiaus surinkimo konteineriai (1x5m³), Stiklo surinkimo konteineriai (1x5m³)

SUTARTINIŲ ŽENKLŲ ŽYMĖJIMAS

- TRINKELIŲ DANGA
- KOMUNALINIŲ ATLIEKŲ SURINKIMO KONTEINERIS 5m³
- PLASTIKO IR METALO SURINKIMO KONTEINERIS 5m³
- POPIERIAUS SURINKIMO KONTEINERIS 5m³
- STIKLO SURINKIMO KONTEINERIS 5m³
- 1 METRO APSAUGOS ZONA
- 5 METRŲ APSAUGOS ZONA
- 10 METRŲ APSAUGOS ZONA
- PLANUOJAMO NAUDOTI VALSTYBINĖS ŽEMĖS PLOTO RIBA

PUSIAU POŽEMINIŲ KONTEINERIŲ AIKŠTELĖS ĮRENGIMO SCHEMA M 1:200

Atestato Nr.		UAB "TŪRIS" j.m.k. 133048167	OBJEKTAS: Komunalinių atliekų pusiau požeminių konteinerių aikštelių Klaipėdoje, Skuodo ir Kretingos rajonų bei Neringos savivaldybės tvarkomieji statybos darbai		
A257	PV	R.Razulevičienė	2018	BRĖŽINYS: Buitinių atliekų konteinerių aikštelės schema Šaulių g. 27, Klaipėda.	
A257	Arch	R.Razulevičienė	2018		
	Arch	M. Krūvelis	2018		
Etapas TDP	STATYTOJAS: UAB "Klaipėdos regiono atliekų tvarkymo centras", Liepų g. 15, Klaipėda			613-2018-TDP-SP-B.20	
				Lapas	Lapų
				1	1