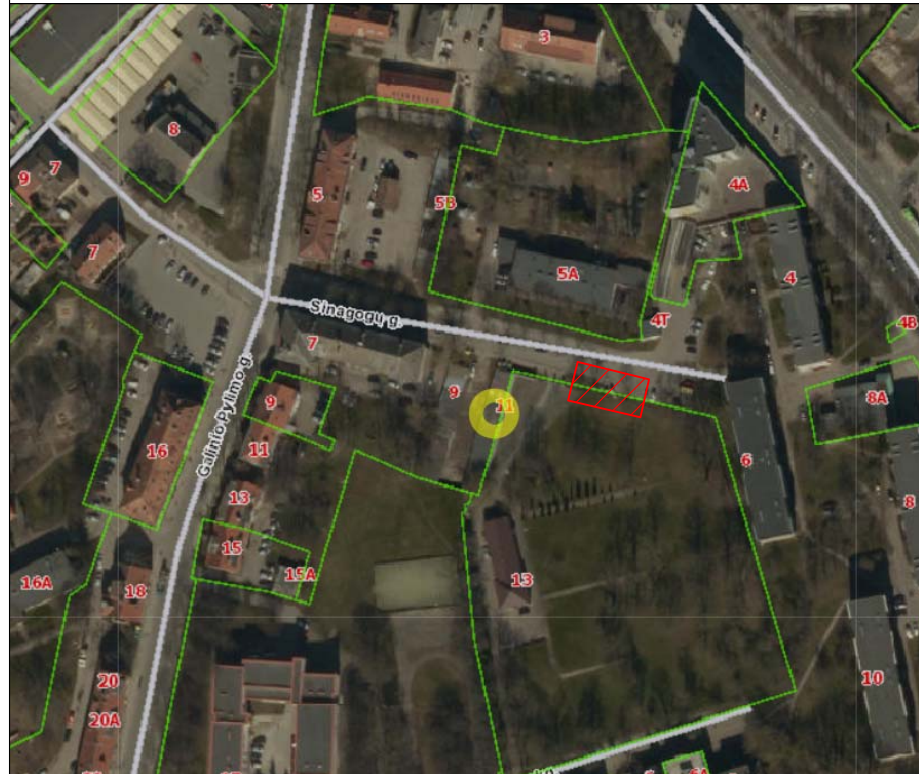
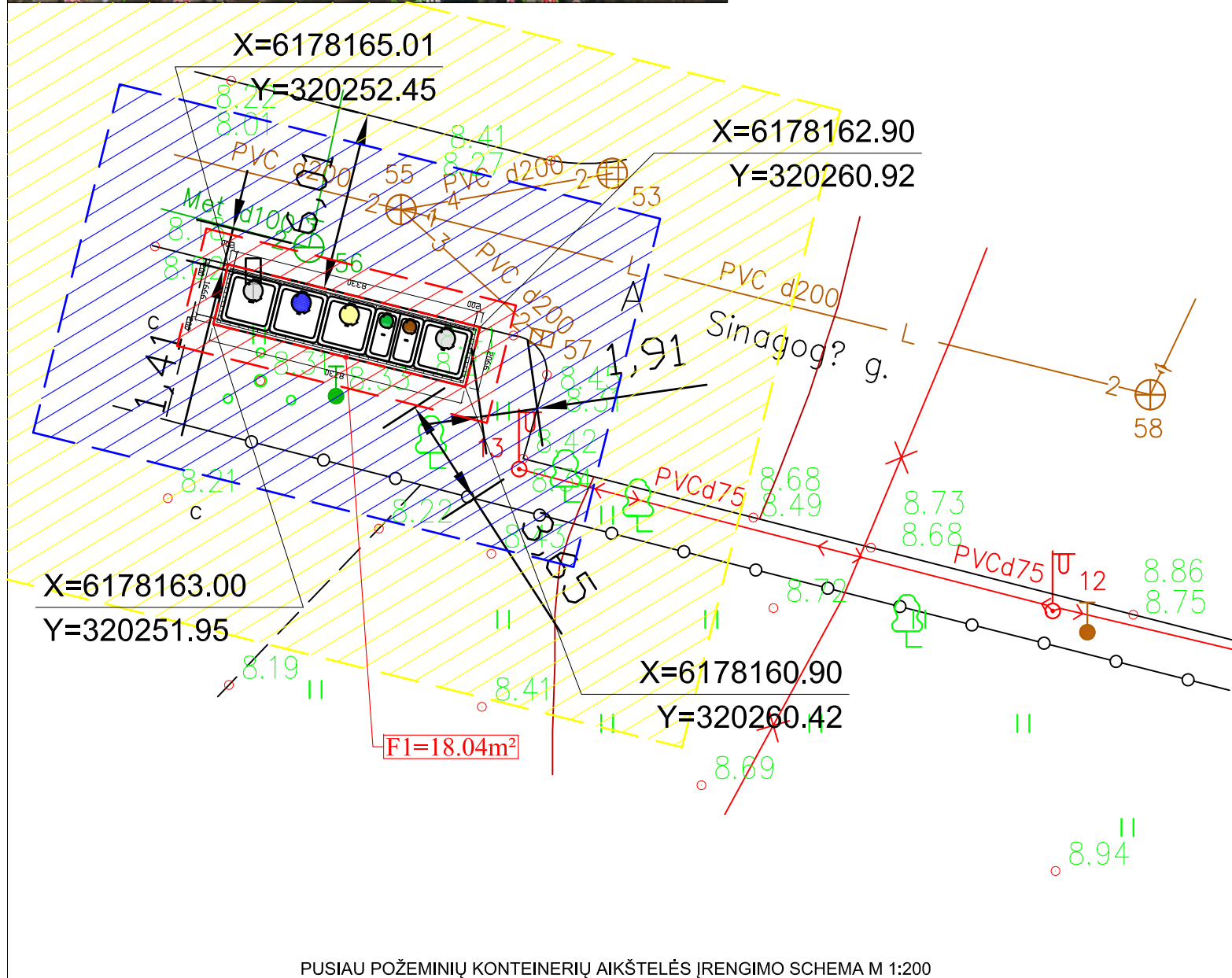
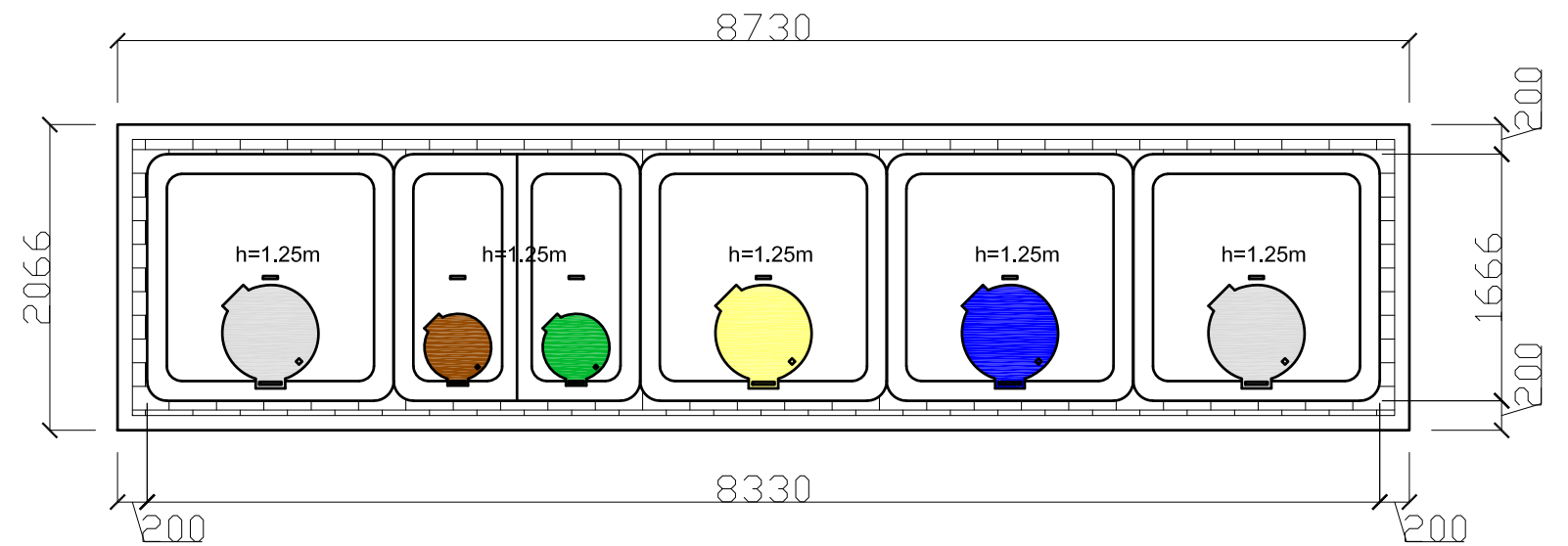


Situacijos schema



Nr.: 37. Buitinių atliekų konteinerių aikštelės schema Nr.: 1., Sinagogų g. 11, Klaipėda.



Pusiau požeminių konteinerių aikštelės schema Nr.: 1, M 1:50  
 Trinkelių danga- 2,12m²  
 Bendras aikštelės plotas- 18,04m²  
 Komunalinių atliekų surinkimo konteineriai (2x5m³), plastiko ir metalo surinkimo konteineriai (1x5m³), Poperiaus surinkimo konteineriai (1x5m³), Stiklo surinkimo konteineriai (1x3m³), žaliųjų atliekų surinkimo konteineriai (1x3m³)

SUTARTINIŲ ŽENKLŲ ŽYMĖJIMAS

- TRINKELIŲ DANGA
- KOMUNALINIŲ ATLIEKŲ SURINKIMO KONTEINERIS 5m³
- PLASTIKO IR METALO SURINKIMO KONTEINERIS 5m³
- POPIERIAUS SURINKIMO KONTEINERIS 5m³
- STIKLO SURINKIMO KONTEINERIS 3m³
- ŽALIŲJŲ ATLIEKŲ SURINKIMO KONTEINERIS 3m³
- 1 METRO APSAUGOS ZONA
- 5 METRŲ APSAUGOS ZONA
- 10 METRŲ APSAUGOS ZONA
- PLANUOJAMO NAUDOTI VALSTYBINĖS ŽEMĖS PLOTO RIBA

Atestato Nr.	<b>UAB "TŪRIS"</b> j.m.k. 133048167				OBJEKTAS: Komunalinių atliekų pusiau požeminių konteinerių aikštelių Klaipėdoje, Skuodo ir Kretingos rajonų bei Neringos savivaldybės tvarkomieji statybos darbai		
A257	PV	R.Razulevičienė		2018	BRĖŽINYS: Buitinių atliekų konteinerių aikštelės schema Sinagogų g. 11, Klaipėda.	LAIDA	
A257	Arch	R.Razulevičienė		2018		0	
	Arch	M. Krūvelis		2018			
Etapas TDP	STATYTOJAS: UAB "Klaipėdos regiono atliekų tvarkymo centras", Liepų g. 15, Klaipėda				613-2018-TDP-SP-B.37	Lapas	Lapų
						1	1