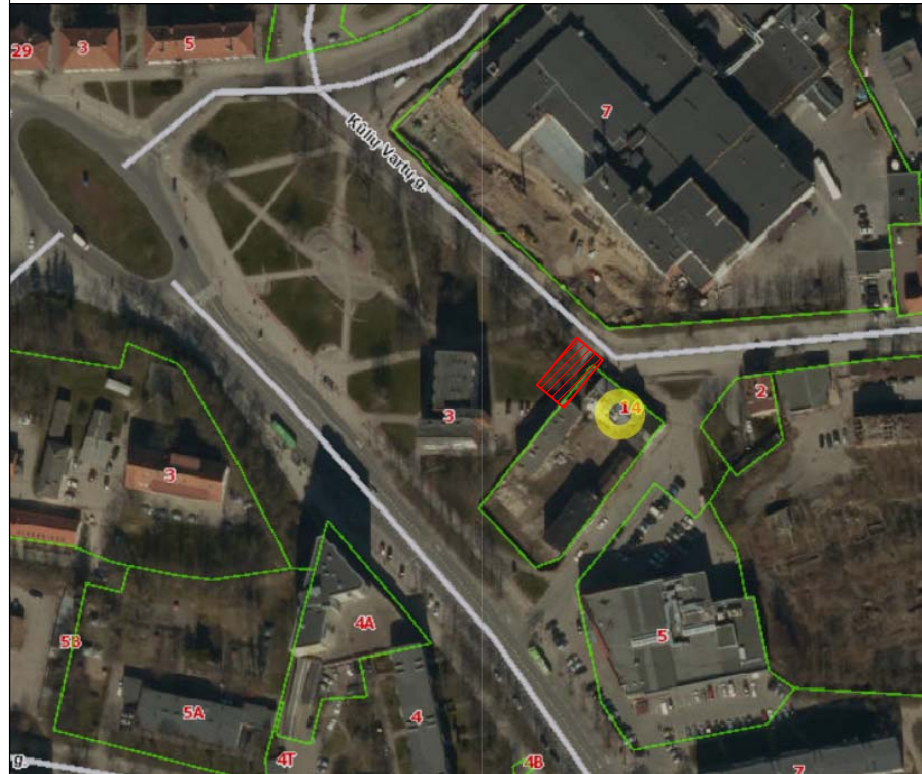
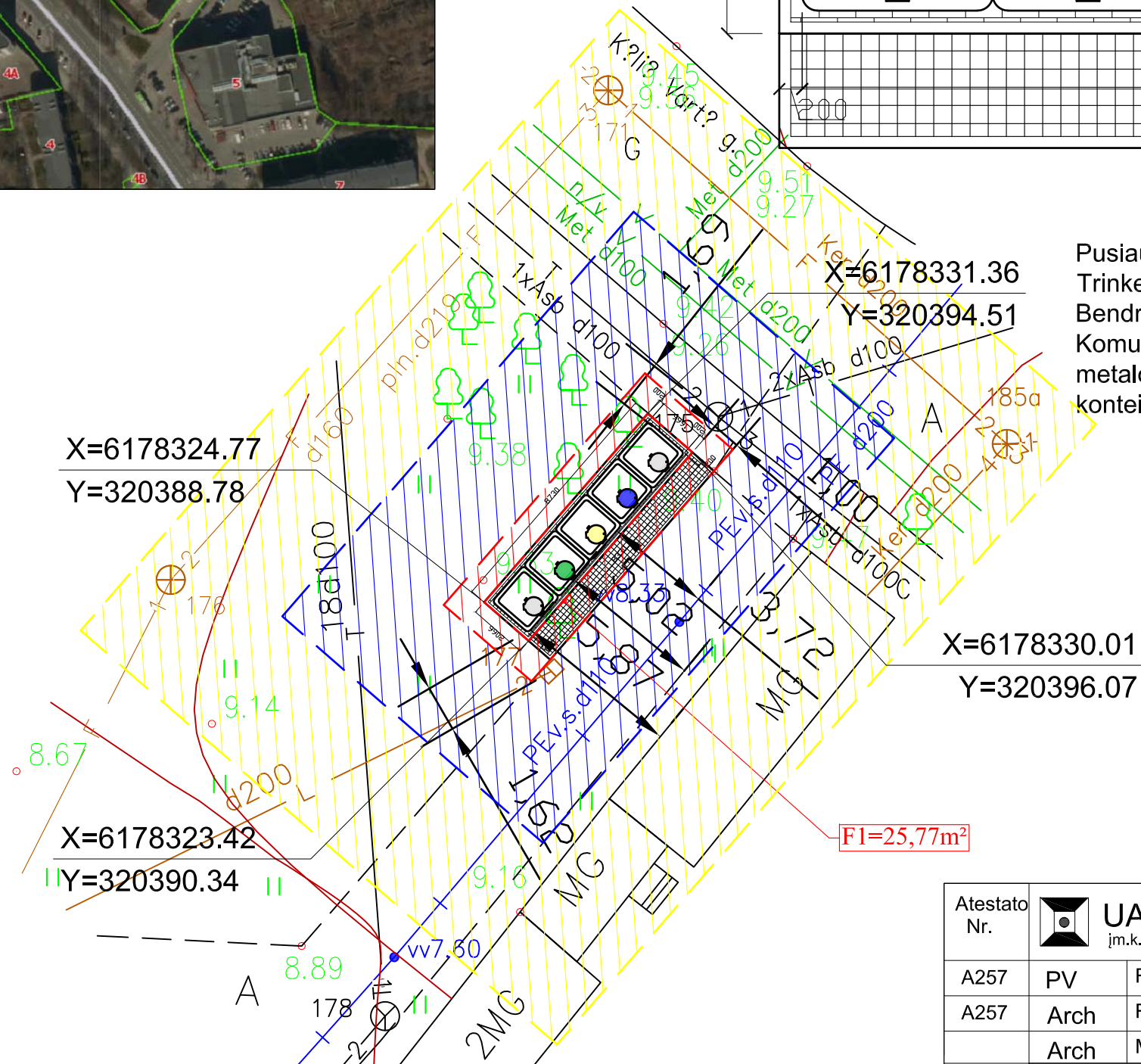
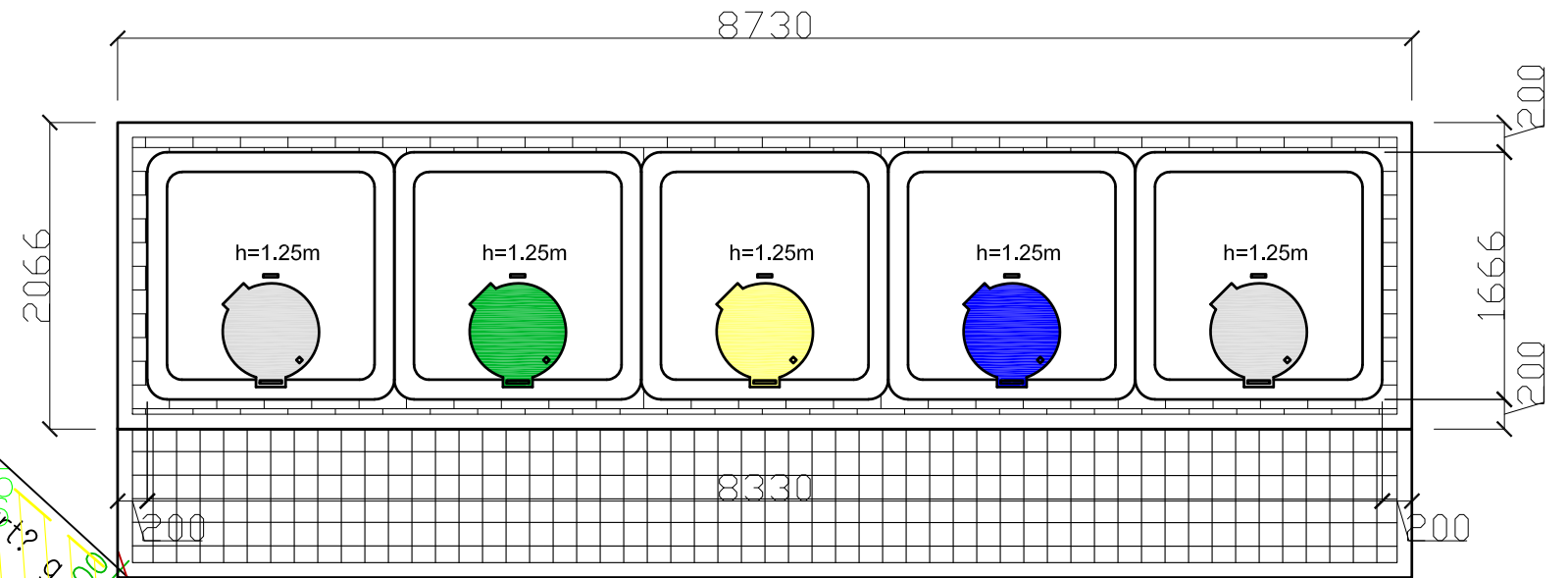


Situacijos schema



Nr.: 39. Buitinių atliekų konteinerių aikštelės schema Nr.: 2, Kūlių vartų g. 14, Klaipėda.



Pusiau požeminių konteinerių aikštelės schema Nr.: 2, M 1:50
 Trinkelių danga- 9,85m²
 Bendras aikštelės plotas- 25,77m²
 Komunalinių atliekų surinkimo konteineriai (2x5m³), plastiko ir metalo surinkimo konteineriai (1x5m³), Poperiaus surinkimo konteineriai (1x5m³), Stiklo surinkimo konteineriai (1x5m³)

- SUTARTINIŲ ŽENKLŲ ŽYMĖJIMAS
- TRINKELIŲ DANGA
 - KOMUNALINIŲ ATLIEKŲ SURINKIMO KONTEINERIS 5m³
 - PLASTIKO IR METALO SURINKIMO KONTEINERIS 5m³
 - POPIERIAUS SURINKIMO KONTEINERIS 5m³
 - STIKLO SURINKIMO KONTEINERIS 5m³
 - 1 METRO APSAUGOS ZONA
 - 5 METRŲ APSAUGOS ZONA
 - 10 METRŲ APSAUGOS ZONA
 - PLANUOJAMO NAUDOTI VALSTYBINĖS ŽEMĖS PLOTO RIBA

PUSIAU POŽEMINIŲ KONTEINERIŲ AIKŠTELĖS ĮRENGIMO SCHEMA M 1:200

Atestato Nr.		UAB "TŪRIS" j.m.k. 133048167	OBJEKTAS: Komunalinių atliekų pusiau požeminių konteinerių aikštelių Klaipėdoje, Skuodo ir Kretingos rajonų bei Neringos savivaldybės tvarkomieji statybos darbai	
A257	PV	R.Razulevičienė		2018
A257	Arch	R.Razulevičienė		2018
	Arch	M. Krūvelis		2018
Etapas TDP	STATYTOJAS: UAB "Klaipėdos regiono atliekų tvarkymo centras", Liepų g. 15, Klaipėda			613-2018-TDP-SP-B.39
				OBJEKTAS: Komunalinių atliekų pusiau požeminių konteinerių aikštelių Klaipėdoje, Skuodo ir Kretingos rajonų bei Neringos savivaldybės tvarkomieji statybos darbai
				BRĖŽINYS: Buitinių atliekų konteinerių aikštelės schema Kūlių vartų g. 14, Klaipėda.
				LAIDA
				0
				Lapas Lapų
				1 1