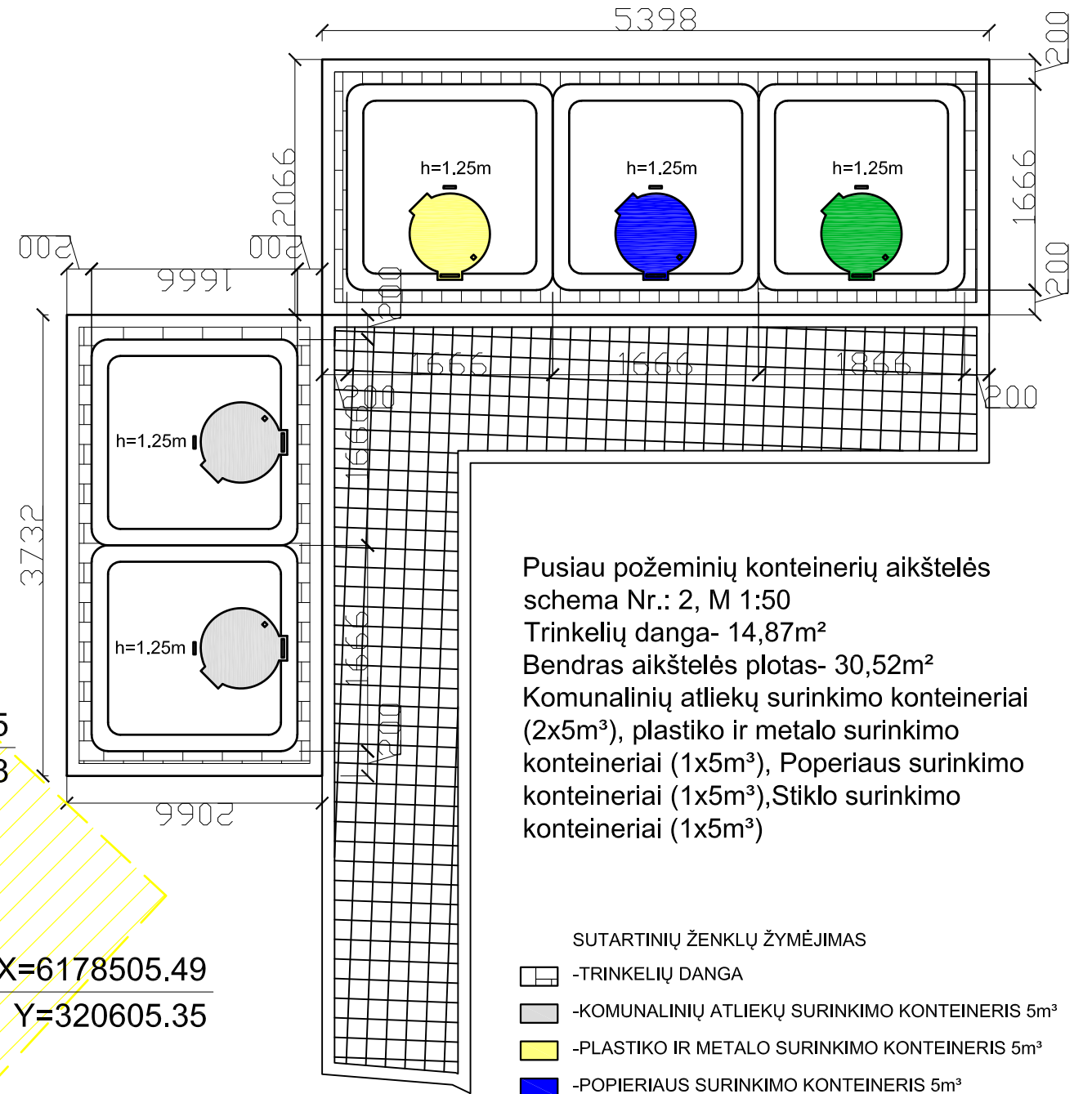
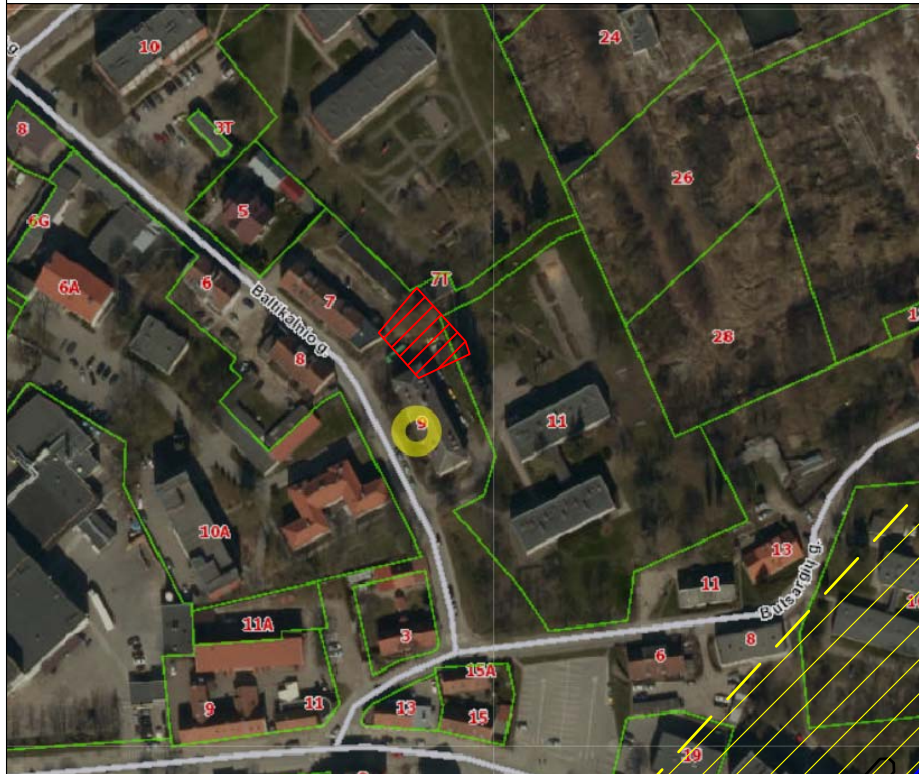


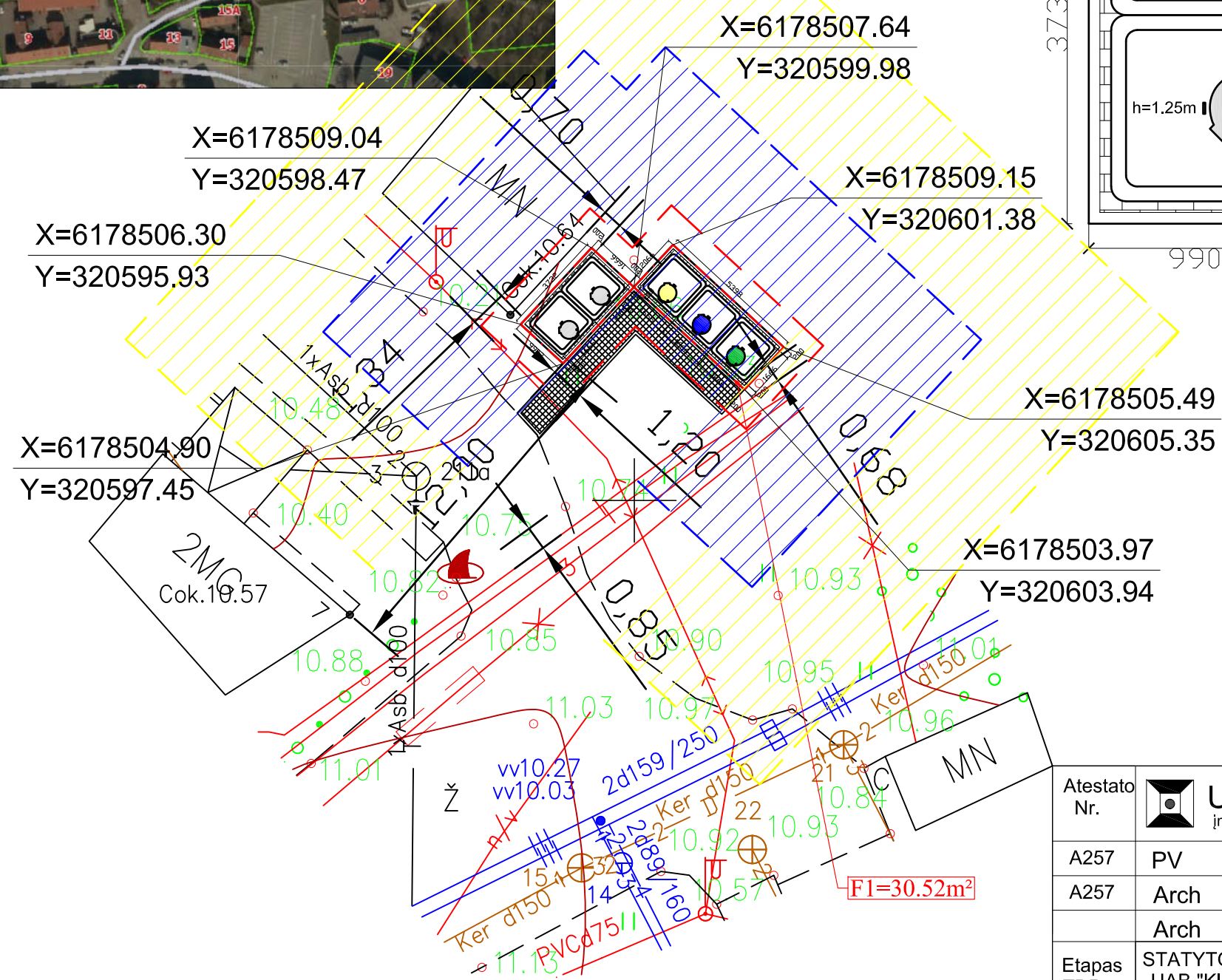
Situacijos schema

Nr.: 48. Buitinių atliekų konteinerių aikštelės schema Nr.: 2, Baltikalnio g. 9, Klaipėda



Pusiau požeminių konteinerių aikštelės schema Nr.: 2, M 1:50
 Trinkelių danga- 14,87m²
 Bendras aikštelės plotas- 30,52m²
 Komunalinių atliekų surinkimo konteineriai (2x5m³), plastiko ir metalo surinkimo konteineriai (1x5m³), Poperiaus surinkimo konteineriai (1x5m³), Stiklo surinkimo konteineriai (1x5m³)

- SUTARTINIŲ ŽENKLŲ ŽYMĖJIMAS
- TRINKELIŲ DANGA
 - KOMUNALINIŲ ATLIEKŲ SURINKIMO KONTEINERIS 5m³
 - PLASTIKO IR METALO SURINKIMO KONTEINERIS 5m³
 - POPIERIAUS SURINKIMO KONTEINERIS 5m³
 - STIKLO SURINKIMO KONTEINERIS 5m³
 - 1 METRO APSAUGOS ZONA
 - 5 METRŲ APSAUGOS ZONA
 - 10 METRŲ APSAUGOS ZONA
 - PLANUOJAMO NAUDOTI VALSTYBINĖS ŽEMĖS PLOTO RIBA



PUSIAU POŽEMINIŲ KONTEINERIŲ AIKŠTELĖS ĮRENGIMO SCHEMA M 1:200

Atestato Nr.	UAB "TŪRIS" j.m.k. 133048167			OBJEKTAS: Komunalinių atliekų pusiau požeminių konteinerių aikštelių Klaipėdoje, Skuodo ir Kretingos rajonų bei Neringos savivaldybės tvarkomieji statybos darbai			
A257	PV	R.Razulevičienė		2018	BRĖŽINYS: Buitinių atliekų konteinerių aikštelės schema Baltikalnio g. 9, Klaipėda	LAIDA	
A257	Arch	R.Razulevičienė		2018		0	
	Arch	M. Krūvelis		2018		Lapas	Lapų
Etapas TDP	STATYTOJAS: UAB "Klaipėdos regiono atliekų tvarkymo centras", Liepų g. 15, Klaipėda				613-2018-TDP-SP-B.48	1	1