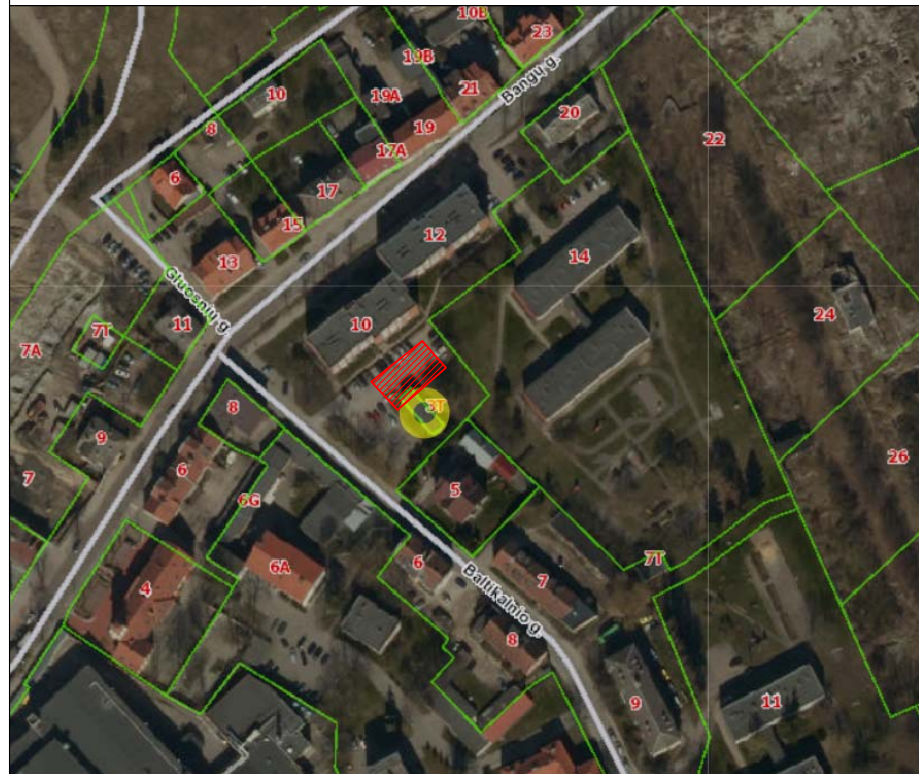
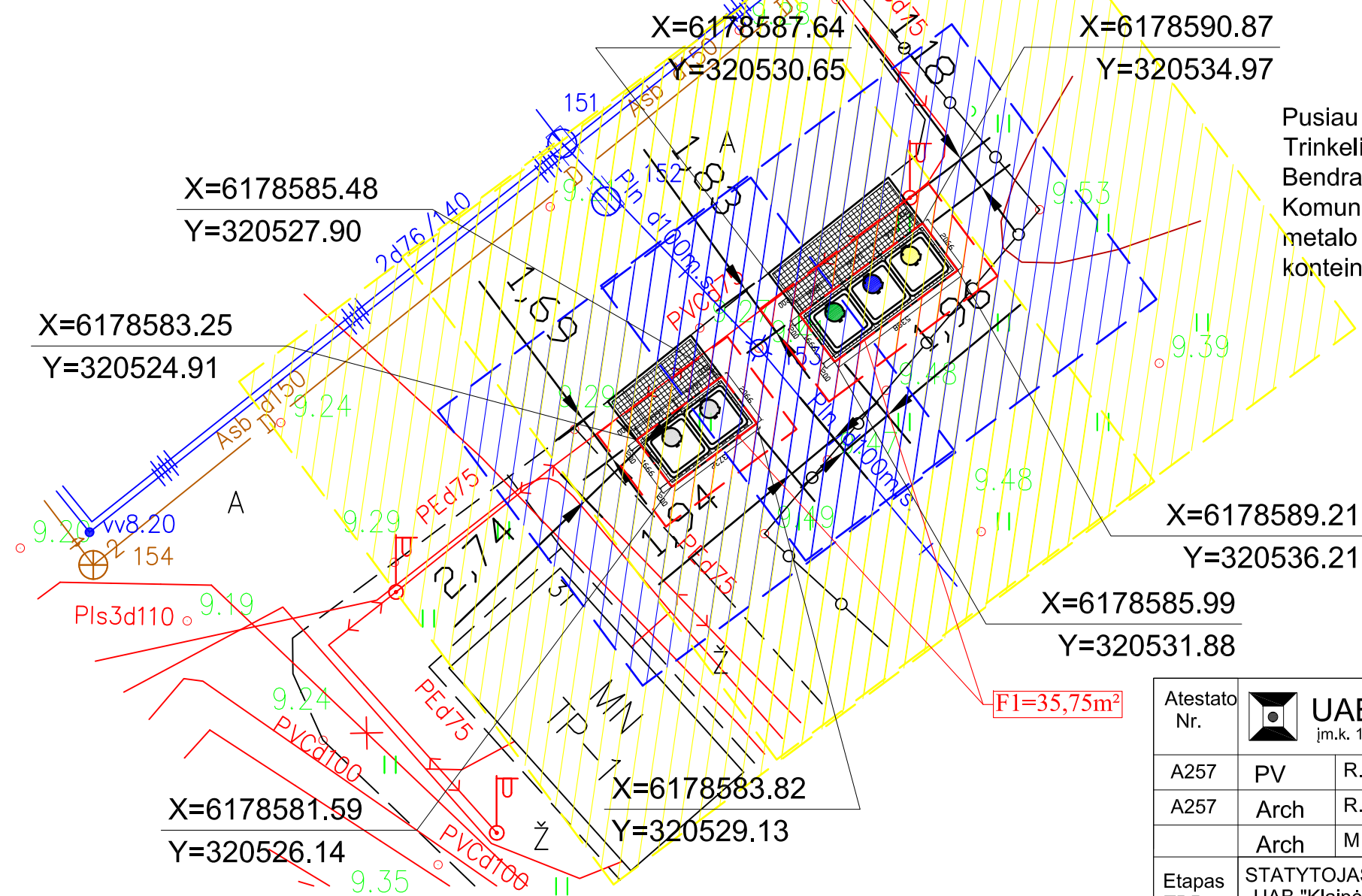
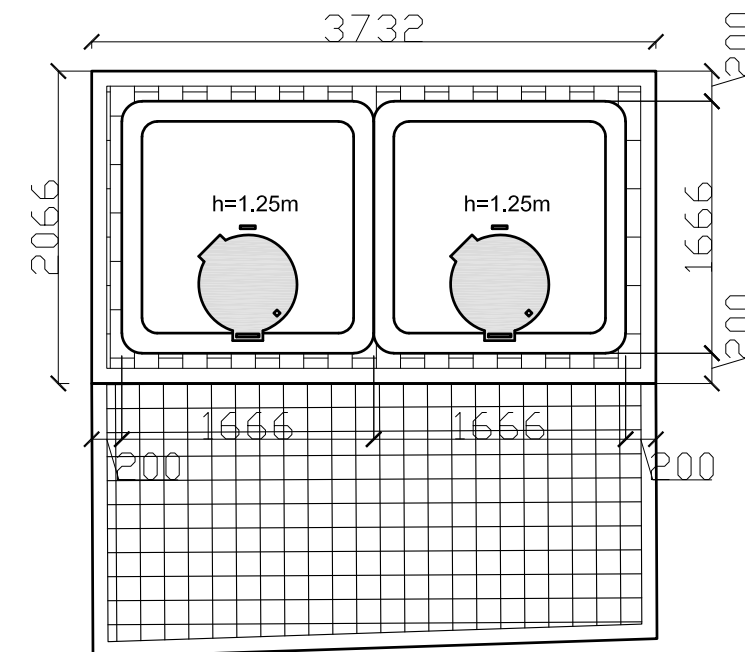
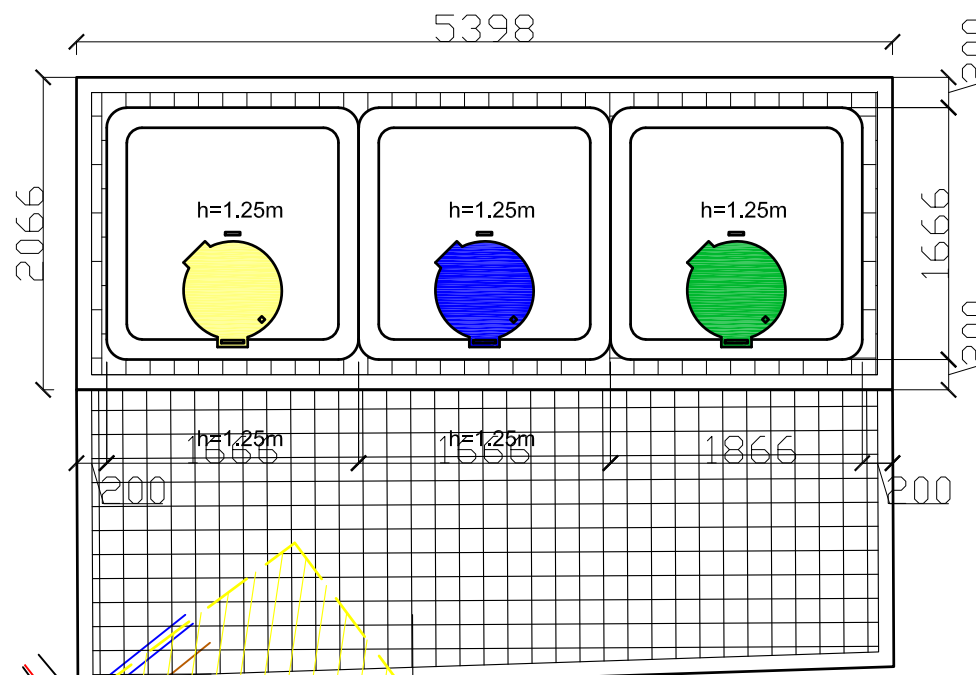


Situacijos schema



Nr.: 49. Buitinių atliekų konteinerių aikštelės schema Nr.: 2, Baltikalnio g. 3T, Klaipėda



Pusiau požeminių konteinerių aikštelės schema Nr.: 2, M 1:50  
 Trinkelių danga- 19,28m<sup>2</sup>  
 Bendras aikštelės plotas- 35,75m<sup>2</sup>  
 Komunalinių atliekų surinkimo konteineriai (2x5m<sup>3</sup>), plastiko ir metalo surinkimo konteineriai (1x5m<sup>3</sup>), Poperiaus surinkimo konteineriai (1x5m<sup>3</sup>), Stiklo surinkimo konteineriai (1x5m<sup>3</sup>)

- SUTARTINIŲ ŽENKLŲ ŽYMĖJIMAS
- TRINKELIŲ DANGA
  - KOMUNALINIŲ ATLIEKŲ SURINKIMO KONTEINERIS 5m<sup>3</sup>
  - PLASTIKO IR METALO SURINKIMO KONTEINERIS 5m<sup>3</sup>
  - POPIERIAUS SURINKIMO KONTEINERIS 5m<sup>3</sup>
  - STIKLO SURINKIMO KONTEINERIS 5m<sup>3</sup>
  - 1 METRO APSAUGOS ZONA
  - 5 METRŲ APSAUGOS ZONA
  - 10 METRŲ APSAUGOS ZONA
  - PLANUOJAMO NAUDOTI VALSTYBINĖS ŽEMĖS PLOTO RIBA

PUSIAU POŽEMINIŲ KONTEINERIŲ AIKŠTELĖS ĮRENGIMO SCHEMA M 1:200

Atestato Nr.	UAB "TŪRIS" j.m.k. 133048167			OBJEKTAS: Komunalinių atliekų pusiau požeminių konteinerių aikštelių Klaipėdoje, Skuodo ir Kretingos rajonų bei Neringos savivaldybės tvarkomieji statybos darbai						
A257	PV	R.Razulevičienė		2018	BRĖŽINYS: Buitinių atliekų konteinerių aikštelės schema Baltikalnio g. 3T, Klaipėda					
A257	Arch	R.Razulevičienė		2018						
	Arch	M. Krūvelis		2018						
Etapas TDP	STATYTOJAS: UAB "Klaipėdos regiono atliekų tvarkymo centras", Liepų g. 15, Klaipėda				613-2018-TDP-SP-B.49	<table border="1"> <tr> <td>Lapas</td> <td>Lapų</td> </tr> <tr> <td>1</td> <td>1</td> </tr> </table>	Lapas	Lapų	1	1
Lapas	Lapų									
1	1									