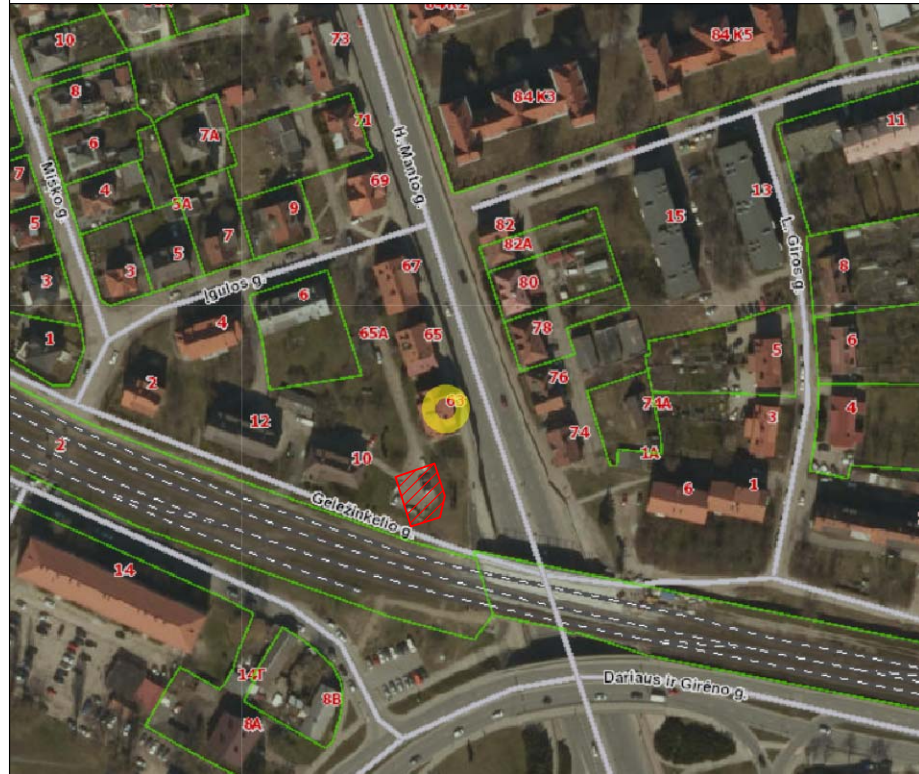
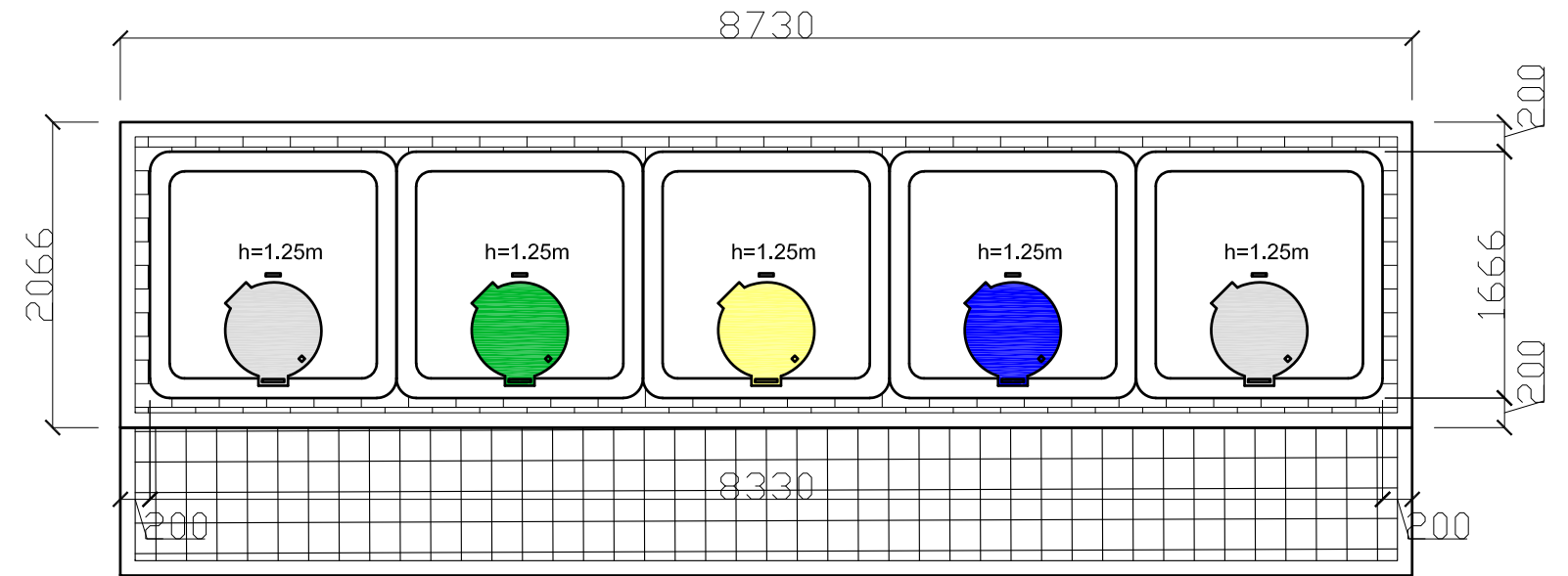


Situacijos schema



Nr.: 50. Buitinių atliekų konteinerių aikštelės schema Nr.: 2, H. Manto g. 63, Klaipėda



X=6180175.95
Y=319349.29

X=6180167.64
Y=319351.95

X=6180176.58
Y=319351.25

X=6180168.27
Y=319353.92

Pusiau požeminių konteinerių aikštelės schema Nr.: 2, M 1:50
Trinkelių danga- 10,85m²
Bendras aikštelės plotas- 26,77m²
Komunalinių atliekų surinkimo konteineriai (2x5m³), plastiko ir metalo surinkimo konteineriai (1x5m³), Poperiaus surinkimo konteineriai (1x5m³), Stiklo surinkimo konteineriai (1x5m³)

SUTARTINIŲ ŽENKLŲ ŽYMĖJIMAS

- TRINKELIŲ DANGA
- KOMUNALINIŲ ATLIEKŲ SURINKIMO KONTEINERIS 5m³
- PLASTIKO IR METALO SURINKIMO KONTEINERIS 5m³
- POPIERIAUS SURINKIMO KONTEINERIS 5m³
- STIKLO SURINKIMO KONTEINERIS 5m³
- 1 METRO APSAUGOS ZONA
- 5 METRŲ APSAUGOS ZONA
- 10 METRŲ APSAUGOS ZONA
- PLANUOJAMO NAUDOTI VALSTYBINĖS ŽEMĖS PLOTO RIBA

F1=26.77m²

PUSIAU POŽEMINIŲ KONTEINERIŲ AIKŠTELĖS ĮRENGIMO SCHEMA M 1:200

Atestato Nr.	UAB "TŪRIS" j.m.k. 133048167			OBJEKTAS: Komunalinių atliekų pusiau požeminių konteinerių aikštelių Klaipėdoje, Skuodo ir Kretingos rajonų bei Neringos savivaldybėse techninis darbo projektas			
A257	PV	R.Razulevičienė		2018	BRĖŽINYS: Buitinių atliekų konteinerių aikštelės schema H. Manto g. 63, Klaipėda	LAIDA	
A257	Arch	R.Razulevičienė		2018		0	
	Arch	M. Krūvelis		2018			
Etapas TDP	STATYTOJAS: UAB "Klaipėdos regiono atliekų tvarkymo centras", Liepų g. 15, Klaipėda			613-2018-TDP-SP-B.50		Lapas	Lapų
						1	1