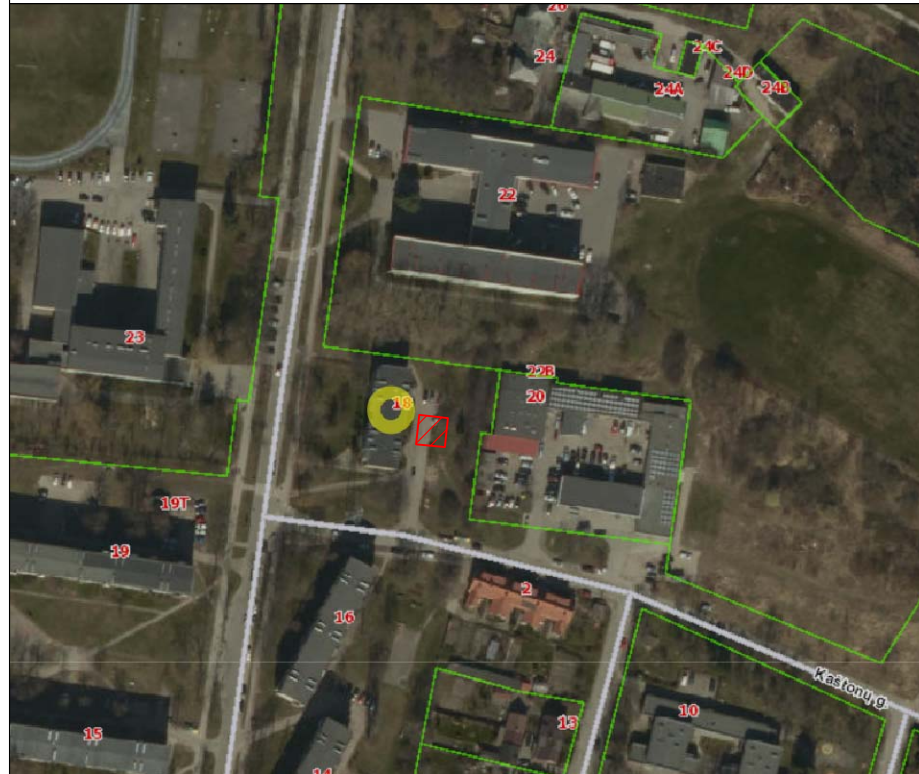
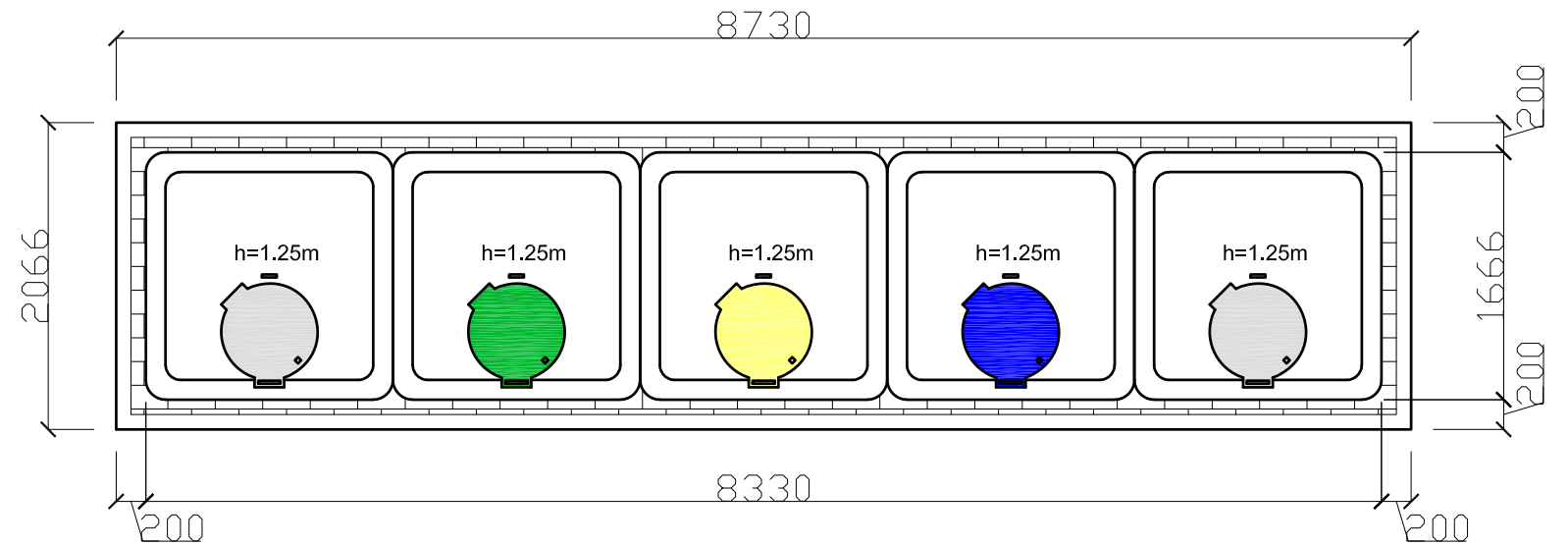


Situacijos schema

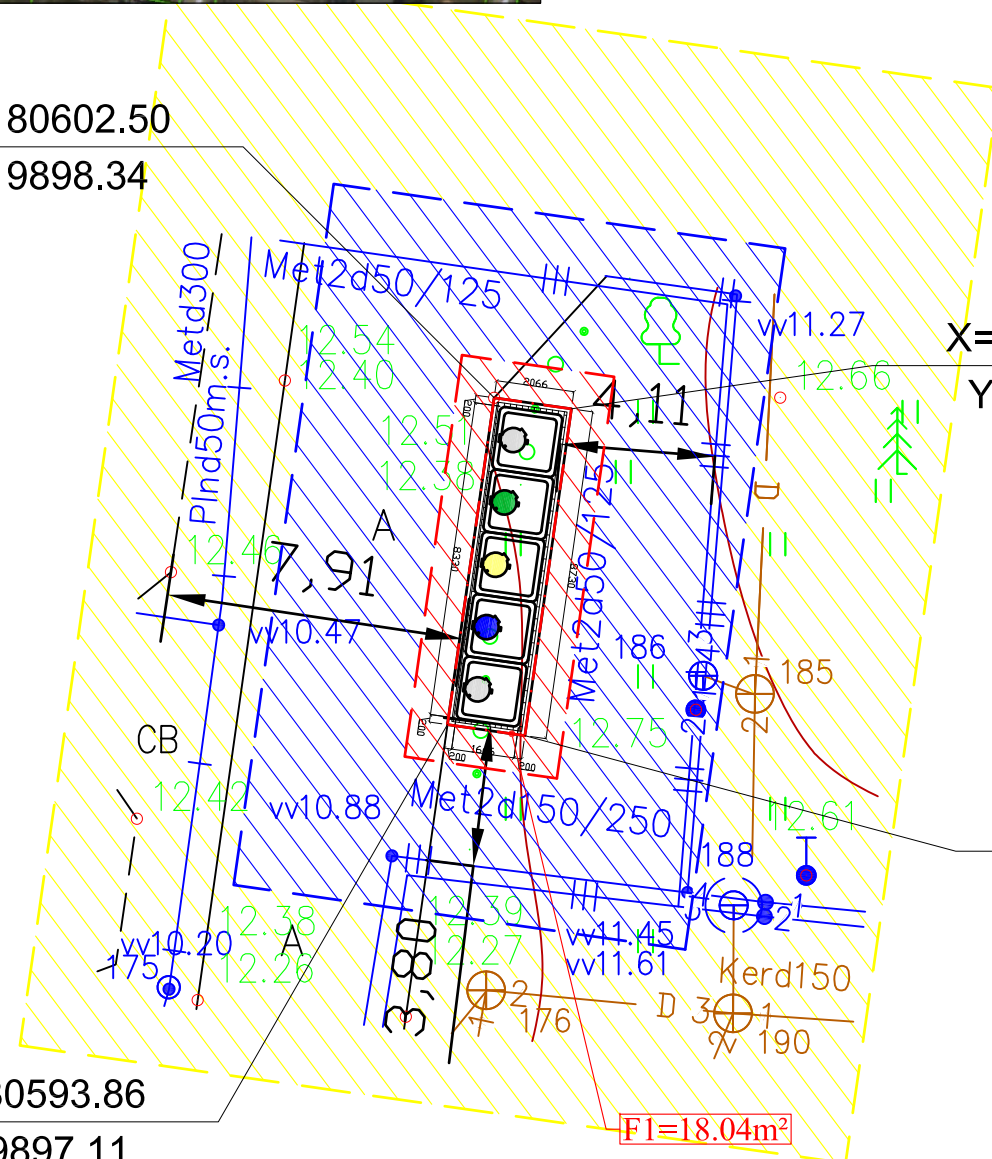


Nr.: 66. Buitinių atliekų konteinerių aikštelės schema Nr.: 2, Kretingos g. 18, Klaipėda.



X=6180602.50

Y=319898.34



X=6180602.21

Y=319900.39

X=6180593.57

Y=319899.15

X=6180593.86

Y=319897.11

PUSIAU POŽEMINIŲ KONTEINERIŲ AIKŠTELĖS ĮRENGIMO SCHEMA M 1:200

Pusiau požeminių konteinerių aikštelės schema Nr.: 2, M 1:50

Trinkelių danga- 2,12m<sup>2</sup>

Bendras aikštelės plotas- 18,04m<sup>2</sup>

Komunalinių atliekų surinkimo konteineriai (2x5m<sup>3</sup>), plastiko ir metalo surinkimo konteineriai (1x5m<sup>3</sup>), Poperiaus surinkimo konteineriai (1x5m<sup>3</sup>), Stiklo surinkimo konteineriai (1x5m<sup>3</sup>)

SUTARTINIŲ ŽENKLŲ ŽYMĖJIMAS

- TRINKELIŲ DANGA
- KOMUNALINIŲ ATLIEKŲ SURINKIMO KONTEINERIS 5m<sup>3</sup>
- PLASTIKO IR METALO SURINKIMO KONTEINERIS 5m<sup>3</sup>
- POPIERIAUS SURINKIMO KONTEINERIS 5m<sup>3</sup>
- STIKLO SURINKIMO KONTEINERIS 5m<sup>3</sup>
- 1 METRO APSAUGOS ZONA
- 5 METRŲ APSAUGOS ZONA
- 10 METRŲ APSAUGOS ZONA
- PLANUOJAMO NAUDOTI VALSTYBINĖS ŽEMĖS PLOTO RIBA

Atestato Nr.	<b>UAB "TÜRIS"</b> j.m.k. 133048167			OBJEKTAS: Komunalinių atliekų pusiau požeminių konteinerių aikštelių Klaipėdoje, Skuodo ir Kretingos rajonų bei Neringos savivaldybėse techninis darbo projektas			
A257	PV	R.Razulevičienė		2018	BRĖŽINYS: Buitinių atliekų konteinerių aikštelės schema Kretingos g. 18, Klaipėda.		
A257	Arch	R.Razulevičienė		2018			
	Arch	M. Krūvelis		2018			
Etapas TDP	STATYTOJAS: UAB "Klaipėdos regiono atliekų tvarkymo centras", Liepų g. 15, Klaipėda				613-2018-TDP-SP-B.66	Lapas 1	Lapų 1