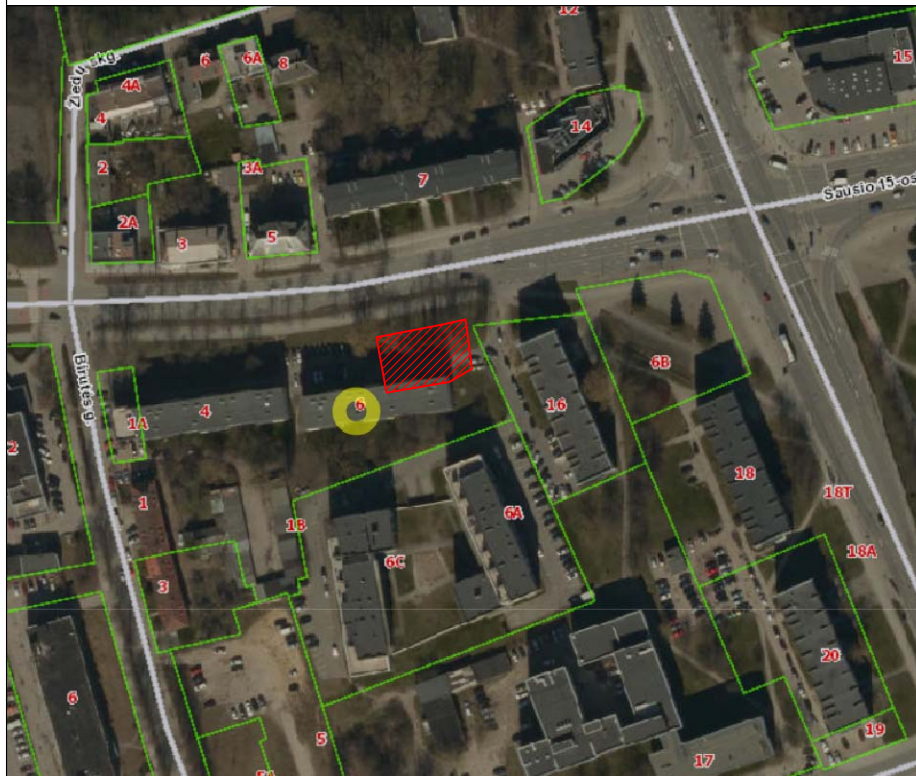
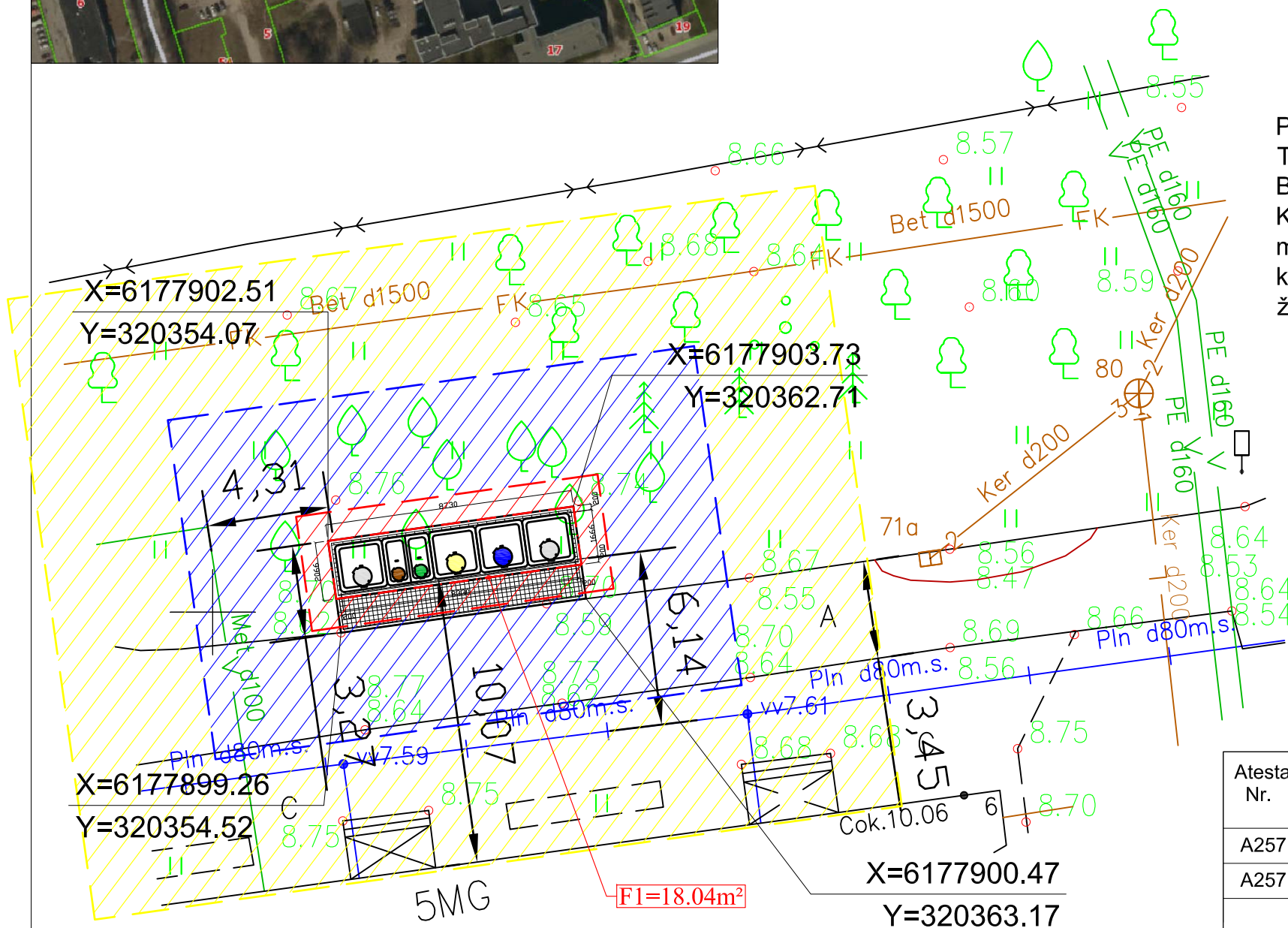
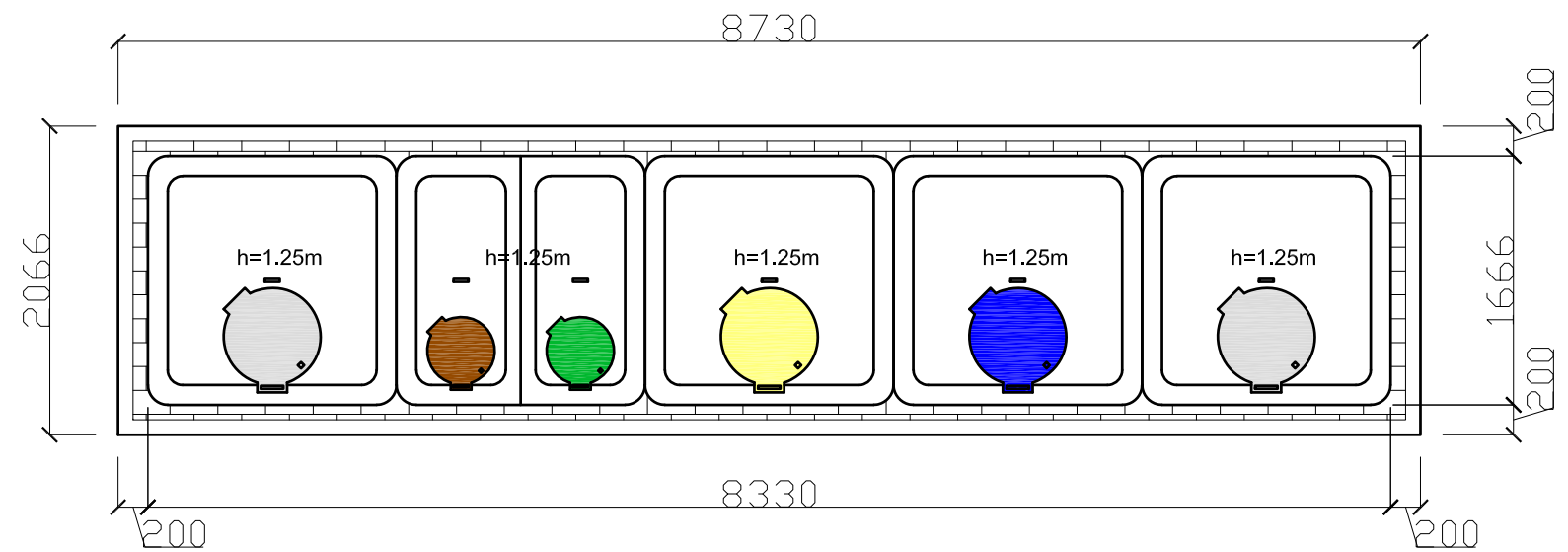


Situacijos schema



Nr.: 76. Buitinių atliekų konteinerių aikštelės schema Nr.: 1., tarp Sausio 15-osios g. 6 ir Sausio 15-osios g. 4, Klaipėda



Pusiau požeminių konteinerių aikštelės schema Nr.: 1, M 1:50
 Trinkelių danga- 2,12m²
 Bendras aikštelės plotas- 18,04m²
 Komunalinių atliekų surinkimo konteineriai (2x5m³), plastiko ir metalo surinkimo konteineriai (1x5m³), Poperiaus surinkimo konteineriai (1x5m³), Stiklo surinkimo konteineriai (1x3m³), žaliųjų atliekų surinkimo konteineriai (1x3m³)

SUTARTINIŲ ŽENKLŲ ŽYMĖJIMAS

- TRINKELIŲ DANGA
- KOMUNALINIŲ ATLIEKŲ SURINKIMO KONTEINERIS 5m³
- PLASTIKO IR METALO SURINKIMO KONTEINERIS 5m³
- POPIERIAUS SURINKIMO KONTEINERIS 5m³
- STIKLO SURINKIMO KONTEINERIS 3m³
- ŽALIŲJŲ ATLIEKŲ SURINKIMO KONTEINERIS 3m³
- 1 METRO APSAUGOS ZONA
- 5 METRŲ APSAUGOS ZONA
- 10 METRŲ APSAUGOS ZONA
- PLANUOJAMO NAUDOTI VALSTYBINĖS ŽEMĖS PLOTO RIBA

PUSIAU POŽEMINIŲ KONTEINERIŲ AIKŠTELĖS ĮRENGIMO SCHEMA M 1:200

Atestato Nr.		UAB "TŪRIS" j.m.k. 133048167	OBJEKTAS: Komunalinių atliekų pusiau požeminių konteinerių aikštelių Klaipėdoje, Skuodo ir Kretingos rajonų bei Neringos savivaldybėse techninis darbo projektas	
A257	PV	R.Razulevičienė	2018	BRĖŽINYS: Buitinių atliekų konteinerių aikštelės schema tarp Sausio 15-osios g. 6 ir Sausio 15-osios g. 4, Klaipėda.
A257	Arch	R.Razulevičienė	2018	
	Arch	M. Krūvelis	2018	
Etapas PP	STATYTOJAS: UAB "Klaipėdos regiono atliekų tvarkymo centras", Liepų g. 15, Klaipėda			613-2018-PP-SP-B.76
				LAIDA
				0
				Lapas
				1
				Lapų
				1