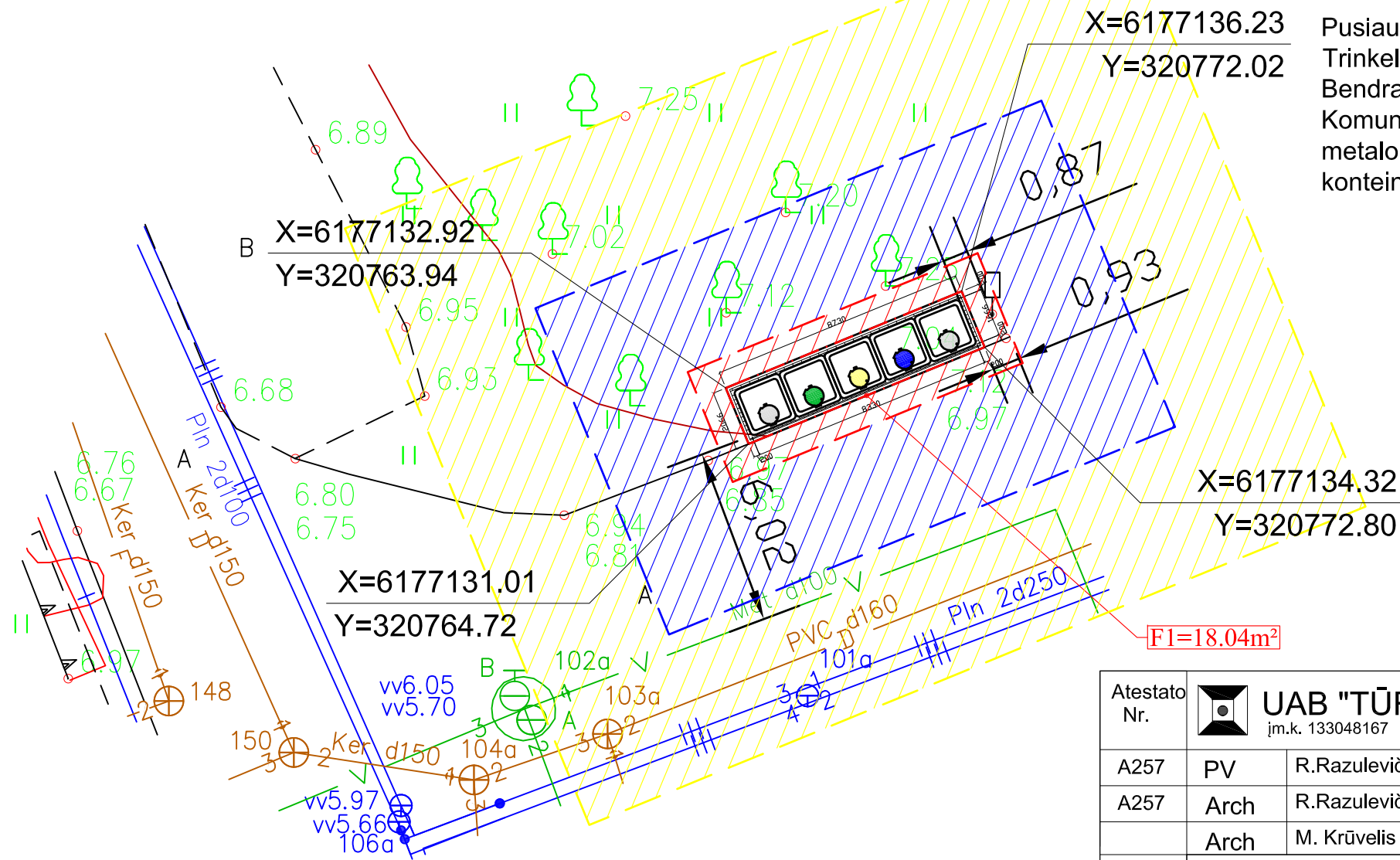
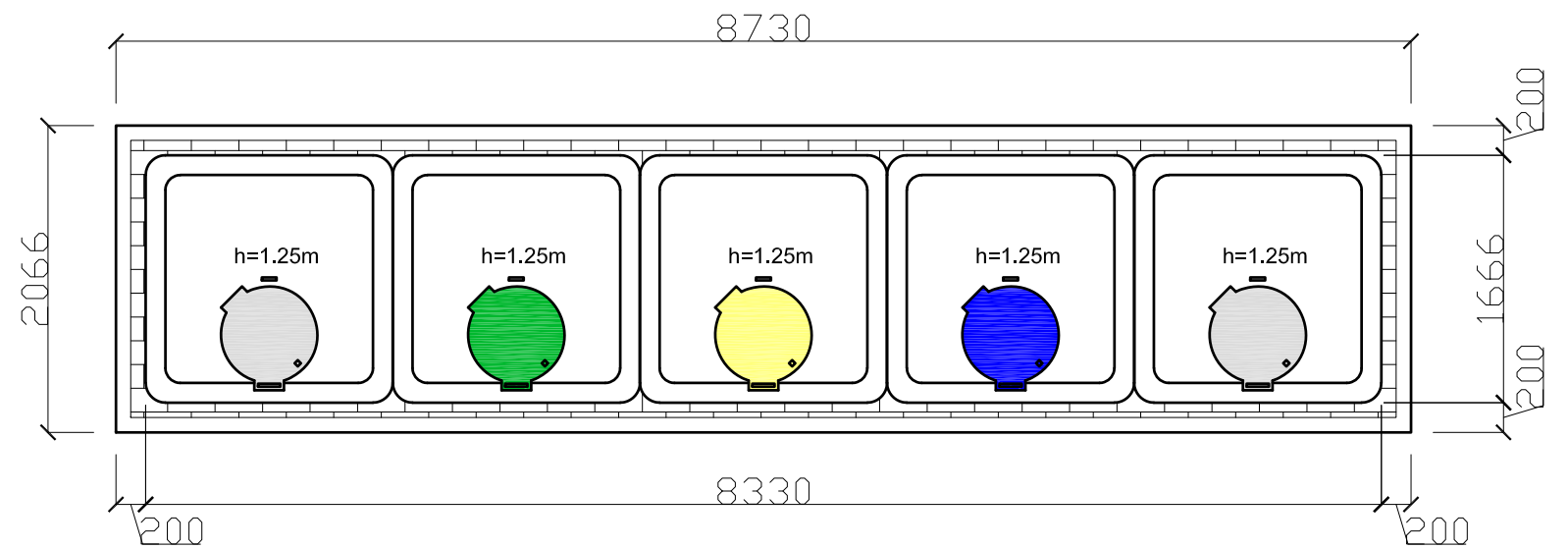
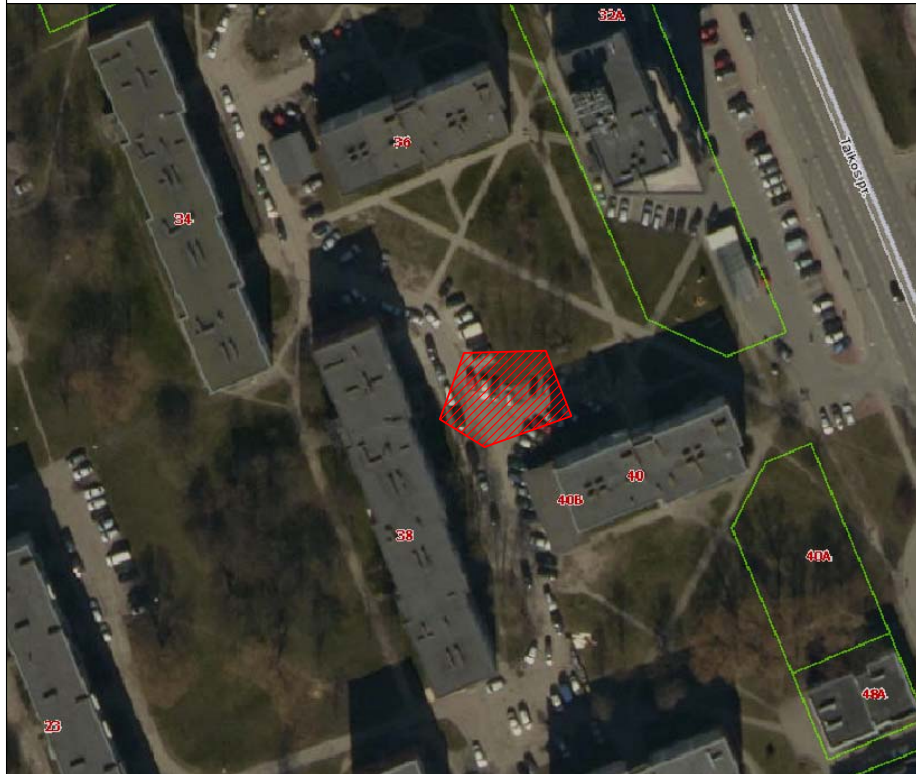


Situacijos schema

Nr.: 82. Buitinių atliekų konteinerių aikštelės schema Nr.: 2, Taikos pr. 40, Klaipėda.



Pusiau požeminių konteinerių aikštelės schema Nr.: 2, M 1:50
 Trinkelių danga- 2,12m²
 Bendras aikštelės plotas- 18,04m²
 Komunalinių atliekų surinkimo konteineriai (2x5m³), plastiko ir metalo surinkimo konteineriai (1x5m³), Popieriaus surinkimo konteineriai (1x5m³), Stiklo surinkimo konteineriai (1x5m³)

- SUTARTINIŲ ŽENKLŲ ŽYMĖJIMAS
- TRINKELIŲ DANGA
 - KOMUNALINIŲ ATLIEKŲ SURINKIMO KONTEINERIS 5m³
 - PLASTIKO IR METALO SURINKIMO KONTEINERIS 5m³
 - POPIERIAUS SURINKIMO KONTEINERIS 5m³
 - STIKLO SURINKIMO KONTEINERIS 5m³
 - 1 METRO APSAUGOS ZONA
 - 5 METRŲ APSAUGOS ZONA
 - 10 METRŲ APSAUGOS ZONA
 - PLANUOJAMO NAUDOTI VALSTYBINĖS ŽEMĖS PLOTO RIBA

Atestato Nr.				OBJEKTAS: Komunalinių atliekų pusiau požeminių konteinerių aikštelių Klaipėdoje, Skuodo ir Kretingos rajonų bei Neringos savivaldybėse techninis darbo projektas	
A257	PV	R.Razulevičienė		2018	BRĖŽINYS: Buitinių atliekų konteinerių aikštelės schema Taikos pr. 40, Klaipėda.
A257	Arch	R.Razulevičienė		2018	
	Arch	M. Krūvelis		2018	
Etapas PP	STATYTOJAS: UAB "Klaipėdos regiono atliekų tvarkymo centras", Liepų g. 15, Klaipėda			613-2018-PP-SP-B.82	
					LAIDA
					0
					Lapas
					1
					Lapų
					1

PUSIAU POŽEMINIŲ KONTEINERIŲ AIKŠTELĖS ĮRENGIMO SCHEMA M 1:200