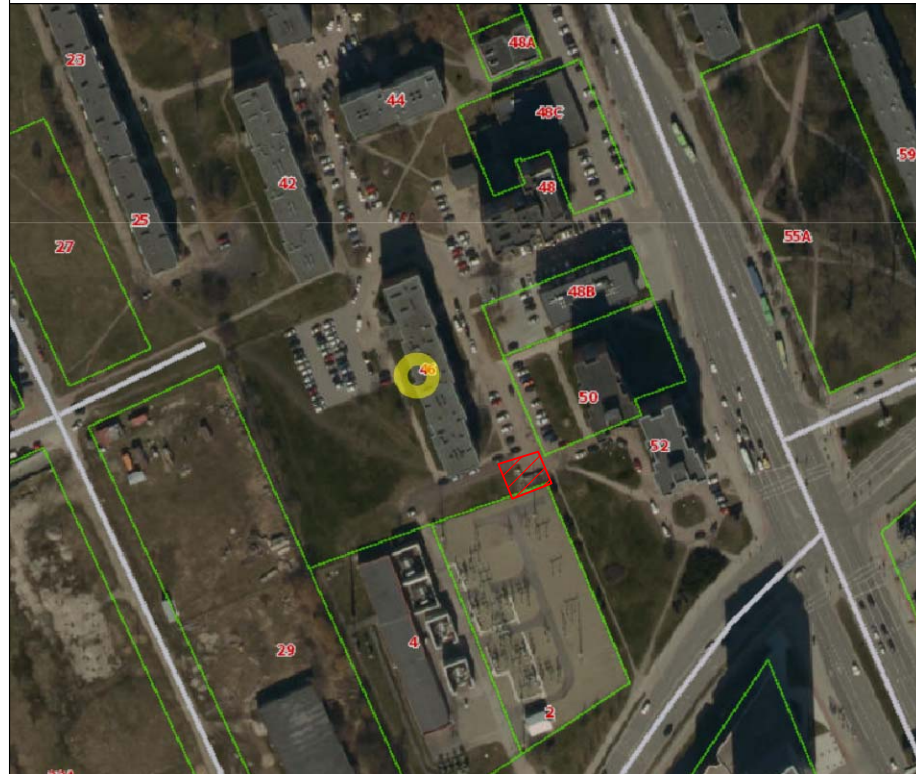
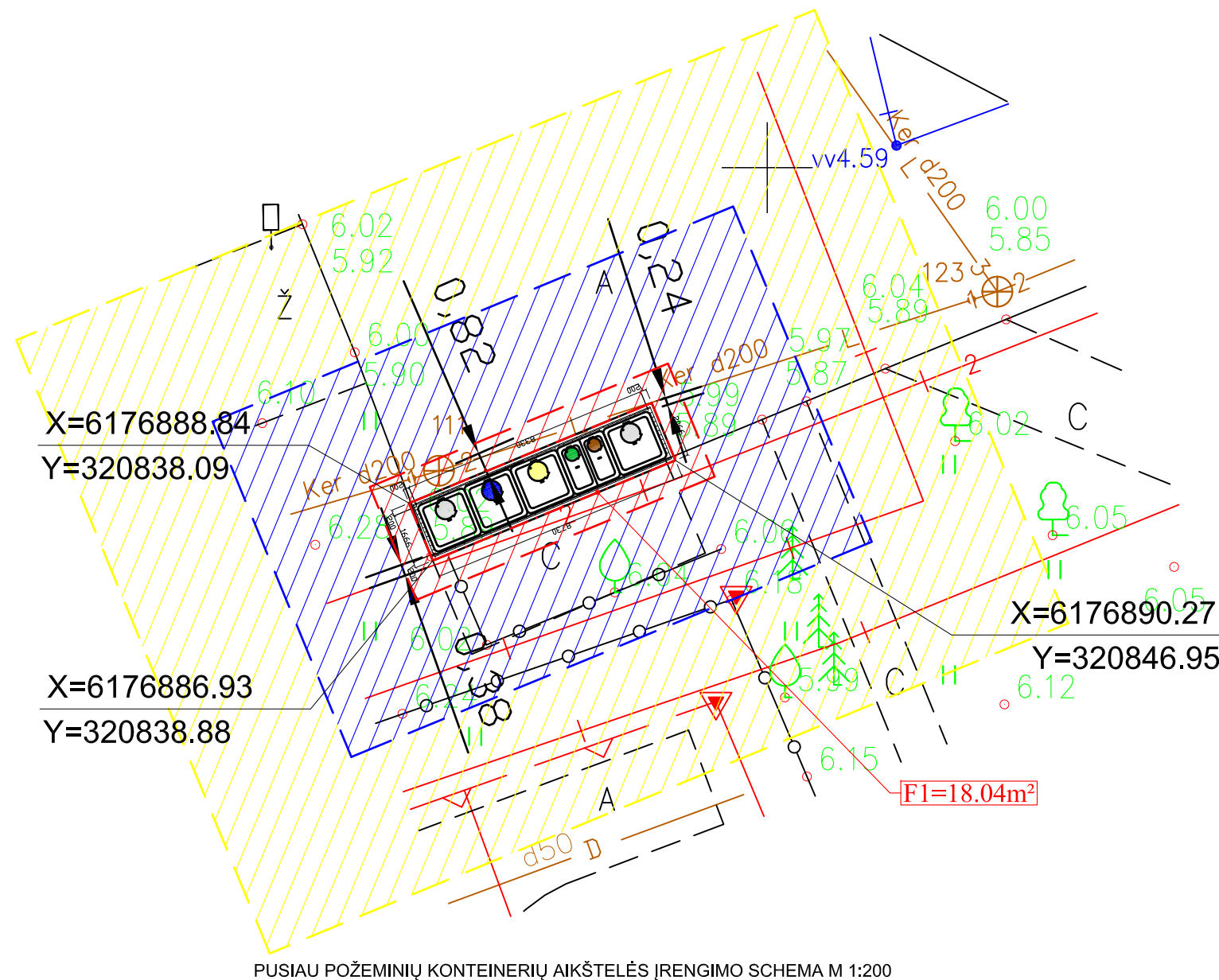
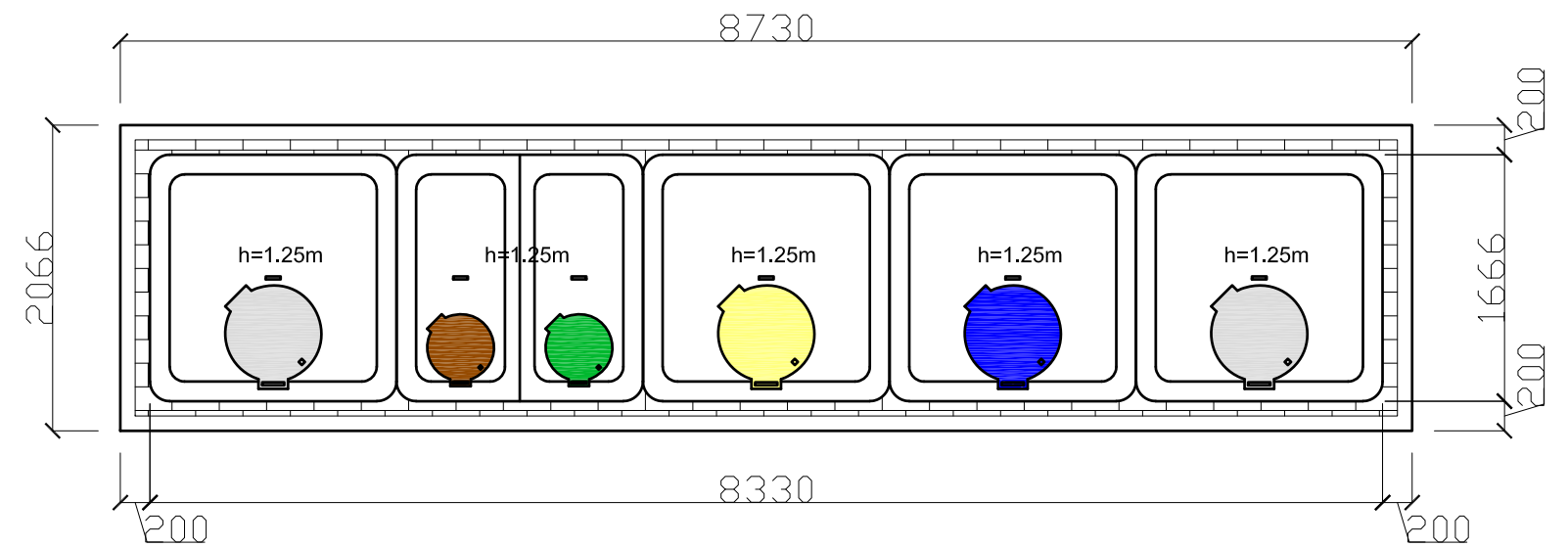


Situacijos schema



Nr.: 86. Buitinių atliekų konteinerių aikštelės schema Nr.: 1., Taikos pr. 46, Klaipėda.



PUSIAU POŽEMINIŲ KONTEINERIŲ AIKŠTELĖS ĮRENGIMO SCHEMA M 1:200

Pusiau požeminių konteinerių aikštelės schema Nr.: 1, M 1:50

Trinkelių danga- 2,12m²

Bendras aikštelės plotas- 18,04m²

Komunalinių atliekų surinkimo konteineriai (2x5m³), plastiko ir metalo surinkimo konteineriai (1x5m³), Poperiaus surinkimo konteineriai (1x5m³), Stiklo surinkimo konteineriai (1x3m³), žaliųjų atliekų surinkimo konteineriai (1x3m³)

SUTARTINIŲ ŽENKLŲ ŽYMĖJIMAS

- TRINKELIŲ DANGA
- KOMUNALINIŲ ATLIEKŲ SURINKIMO KONTEINERIS 5m³
- PLASTIKO IR METALO SURINKIMO KONTEINERIS 5m³
- POPIERIAUS SURINKIMO KONTEINERIS 5m³
- STIKLO SURINKIMO KONTEINERIS 3m³
- ŽALIŲJŲ ATLIEKŲ SURINKIMO KONTEINERIS 3m³
- 1 METRO APSAUGOS ZONA
- 5 METRŲ APSAUGOS ZONA
- 10 METRŲ APSAUGOS ZONA
- PLANUOJAMO NAUDOTI VALSTYBINĖS ŽEMĖS PLOTO RIBA

| | | | | | | | |
|--------------|--|-----------------|--|------|--|-------|------|
| Atestato Nr. | UAB "TŪRIS" j.m.k. 133048167 | | | | OBJEKTAS: Komunalinių atliekų pusiau požeminių konteinerių aikštelių Klaipėdoje, Skuodo ir Kretingos rajonų bei Neringos savivaldybėse techninis darbo projektas | | |
| A257 | PV | R.Razulevičienė | | 2018 | BRĖŽINYS: Buitinių atliekų konteinerių aikštelės schema Taikos pr. 46, Klaipėda. | LAIDA | |
| A257 | Arch | R.Razulevičienė | | 2018 | | 0 | |
| | Arch | M. Krūvelis | | 2018 | | | |
| Etapas PP | STATYTOJAS: UAB "Klaipėdos regiono atliekų tvarkymo centras", Liepų g. 15, Klaipėda | | | | 613-2018-PP-SP-B.86 | Lapas | Lapų |
| | | | | | | 1 | 1 |