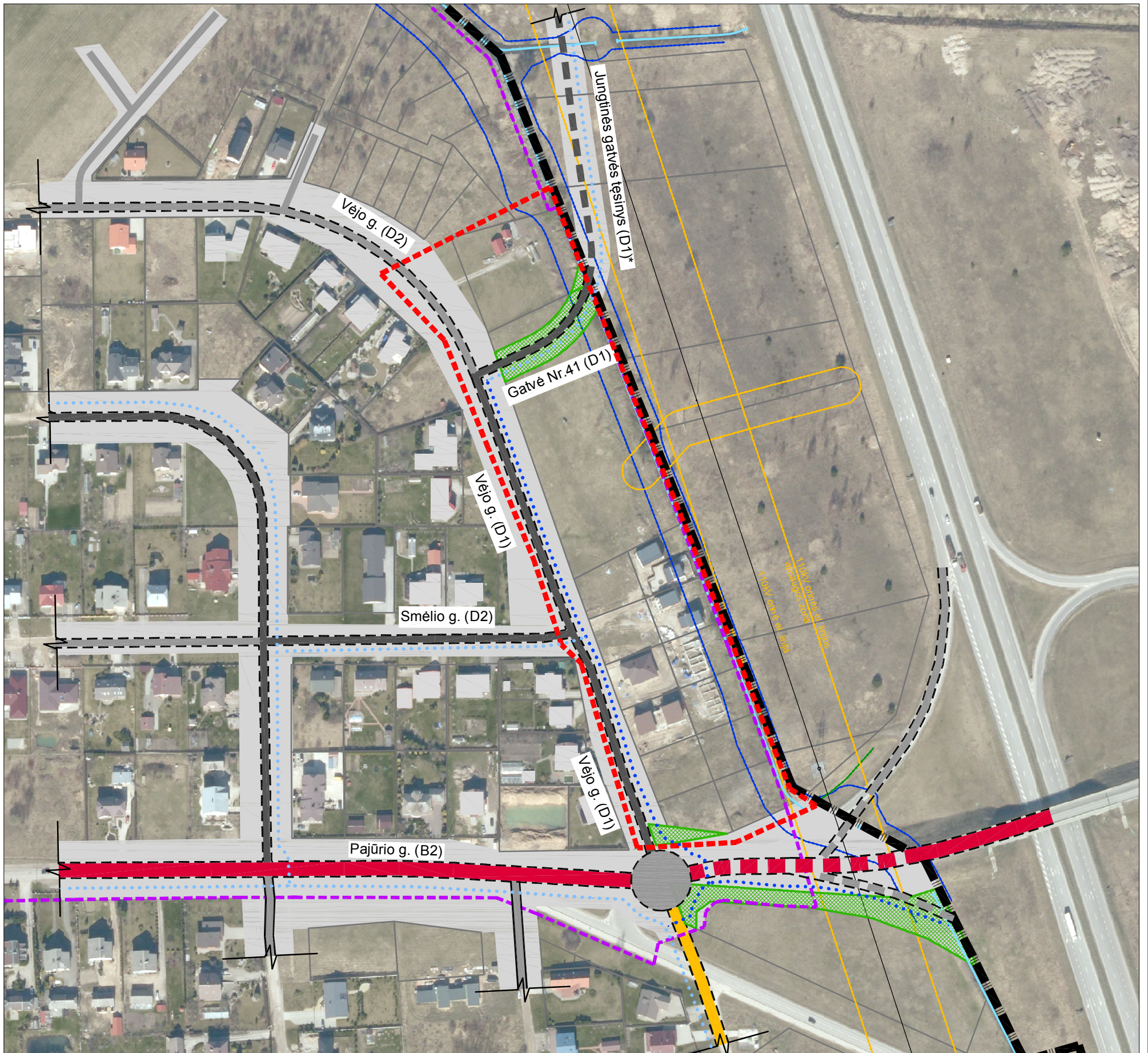


KLAIPĖDOS MIESTO RYTINĖS DALIES A TERITORIJOS  
SUSISIEKIMO INFRASTRUKTŪROS VYSTYMO SPECIALIOJO PLANO  
KOREGAVIMAS

PAGRINDINIS BRĖŽINYS M1:2500



SUTARTINIAI PAŽYMĖJIMAI

- Miesto administracinė riba
- Planuojamos teritorijos riba
- Klaipėdos miesto rytinės dalies A teritorijos susisiekimo infrastruktūros vystymo specialiojo plano galiojimo riba
- Kadastrinio sklypo riba
- Susisiekimo ir inžinerinių tinklų aptarnavimo koridorių teritorijos
- Pakrantės apsaugos juostos
- Elektros linijų apsaugos zona
- Visuomenės poreikiams rezervuojamos teritorijos
- Esama B2 kategorijos gatvė
- Planuojama B2 kategorijos gatvė
- Esama D1 kategorijos gatvė
- Planuojama D1 kategorijos gatvė
- Esama D2 kategorijos gatvė
- Planuojama D2 kategorijos gatvė
- Bendras pėsčiųjų - dviračių takas
- Dviračių eismo juosta pėsčiųjų take

Duomenų šaltiniai:

© Nacionalinė žemės tarnyba prie ŽŪM, 2018.  
LT teritorijos M1:10000 skaitmeninis rastrinis ortofotografinis žemėlapis ORT10LT 2015-2016;  
© VĮ Registrų centras, 2018m  
Nekilnojamojo turto kadastras ir registras;  
© Kultūros paveldo departamentas, 2018m  
Kultūros vertybių registras;  
© Aplinkos apsaugos agentūra, 2018m  
Upių ir jūros potvinių grėsmės žemėlapiai;

Atestato Nr.	Plano rengėjas <b>UAB "NEMUNO DELTOS PROJEKTAI"</b> Turgaus g.5, LT-99132, Šilutė. Tel. 8-441-51443.				Objektas KLAIPĖDOS MIESTO RYTINĖS DALIES A TERITORIJOS SUSISIEKIMO INFRASTRUKTŪROS VYSTYMO SPECIALIOJO PLANO KOREGAVIMAS		
ATP695	PV	A. Čepienė		2019 04	Brėžinys	PAGRINDINIS BRĖŽINYS M1:2500	Laida
	Inž.	G. Tamošaitis		2019 04			0
Planavimo organizatorius KLAIPĖDOS MIESTO SAVIVALDYBĖS ADMINISTRACIJOS DIREKTORIUS					NDP-18.343-TSP-(K)	Lapas	Lapų
						1	1