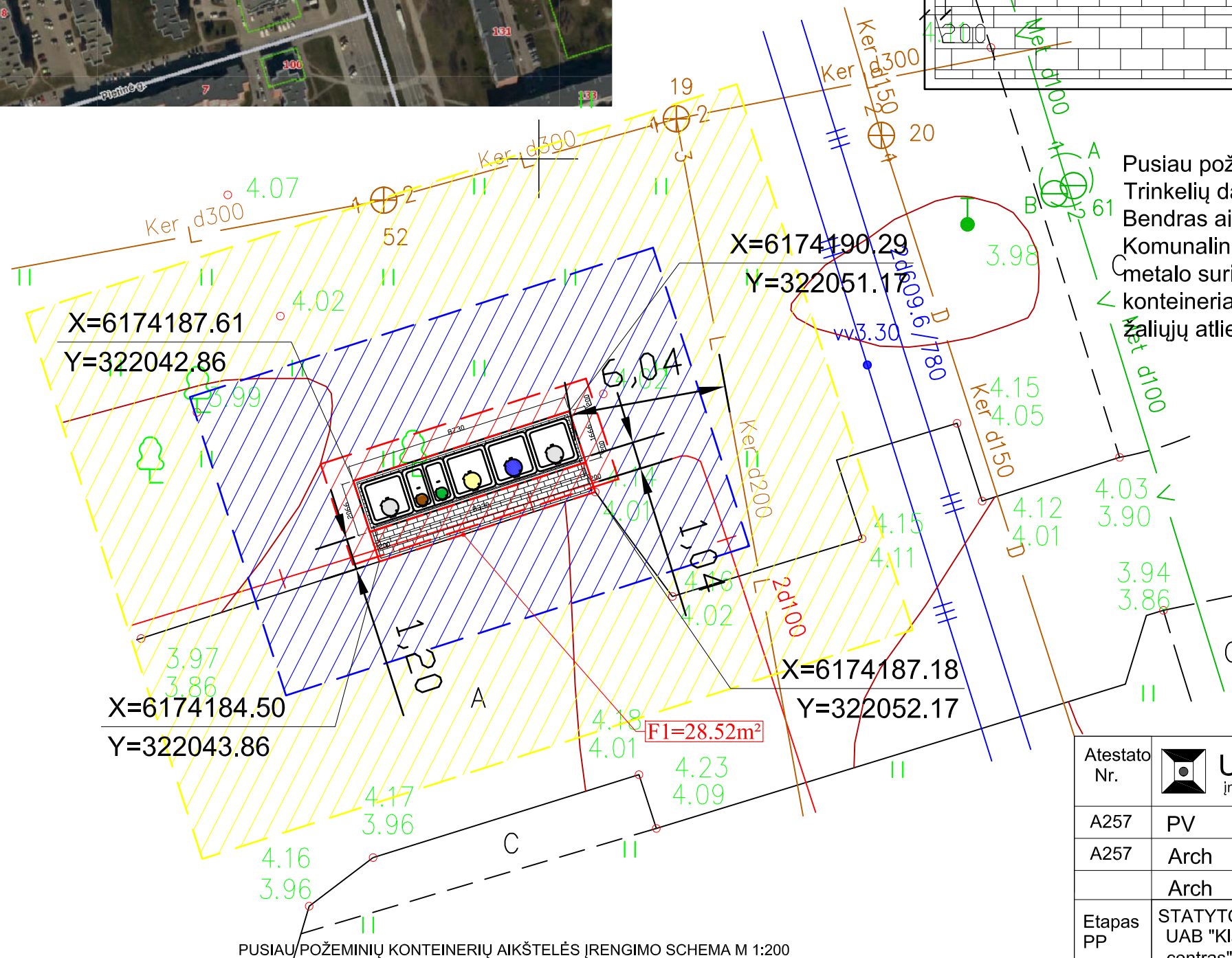
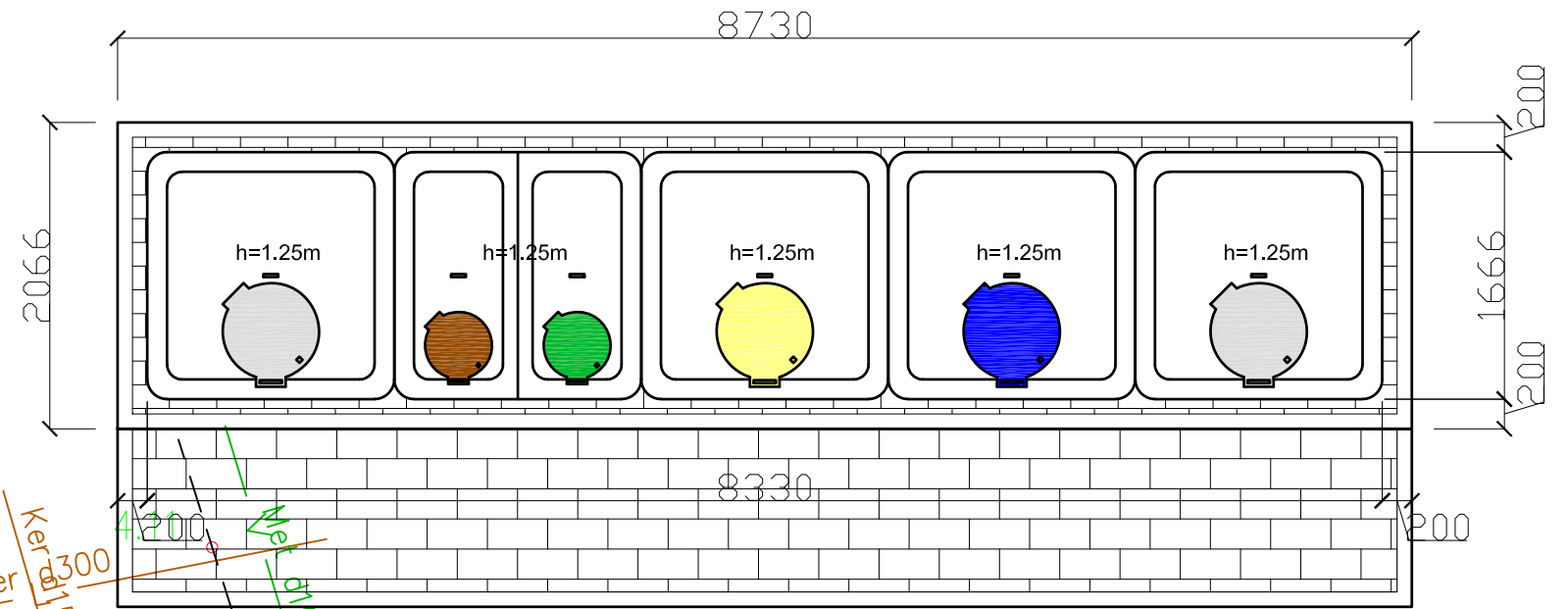
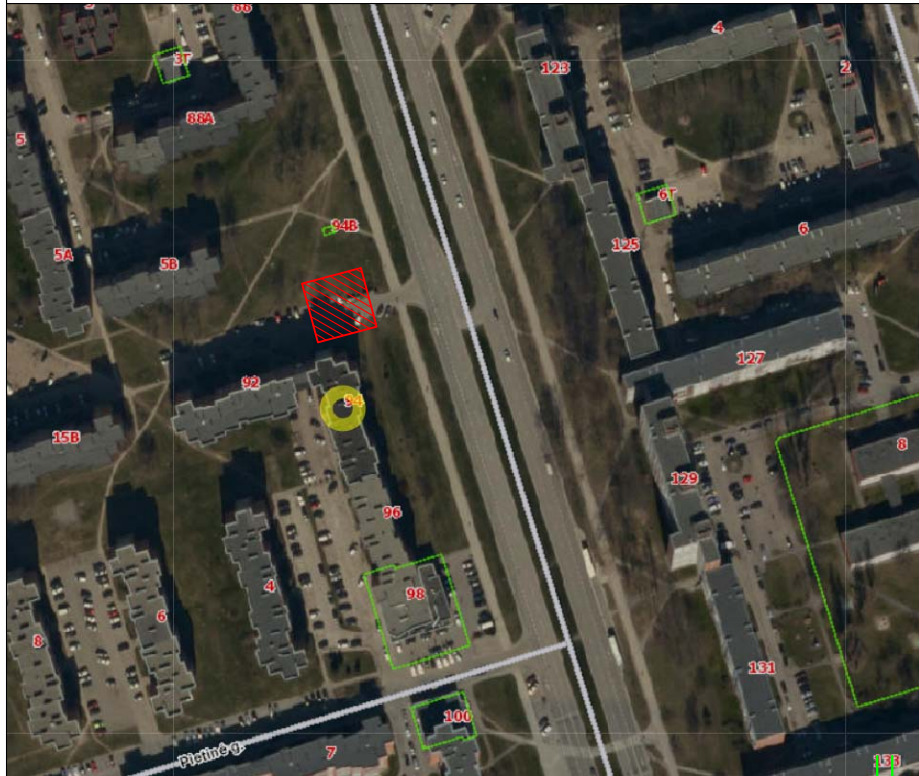


Situacijos schema

Nr.: 179. Buitinių atliekų konteinerių aikštelės schema Nr.: 1., Taikos pr. 94, Klaipėda.



Pusiau požeminių konteinerių aikštelės schema Nr.: 1, M 1:50
 Trinkelių danga- 11.50m²
 Bendras aikštelės plotas- 28.52m²
 Komunalinių atliekų surinkimo konteineriai (2x5m³), plastiko ir
 metalo surinkimo konteineriai (1x5m³), Poperiaus surinkimo
 konteineriai (1x5m³), Stiklo surinkimo konteineriai (1x3m³),
 žaliųjų atliekų surinkimo konteineriai (1x3m³)

- SUTARTINIŲ ŽENKLŲ ŽYMĖJIMAS
- TRINKELIŲ DANGA
 - KOMUNALINIŲ ATLIEKŲ SURINKIMO KONTEINERIS 5m³
 - PLASTIKO IR METALO SURINKIMO KONTEINERIS 5m³
 - POPIERIAUS SURINKIMO KONTEINERIS 5m³
 - STIKLO SURINKIMO KONTEINERIS 3m³
 - ŽALIŲJŲ ATLIEKŲ SURINKIMO KONTEINERIS 3m³
 - 1 METRO APSAUGOS ZONA
 - 5 METRŲ APSAUGOS ZONA
 - 10 METRŲ APSAUGOS ZONA
 - PLANUOJAMO NAUDOTI VALSTYBINĖS ŽEMĖS PLOTO RIBA

Atestato Nr.		UAB "TŪRIS" j.m.k. 133048167	OBJEKTAS: Komunalinių atliekų pusiau požeminių konteinerių aikštelių Klaipėdoje, Skuodo ir Kretingos rajonų bei Neringos savivaldybėse techninis darbo projektas		
A257	PV	R.Razulevičienė	2018	BRĖŽINYS: Buitinių atliekų konteinerių aikštelės schema Taikos pr. 94, Klaipėda.	
A257	Arch	R.Razulevičienė	2018		
	Arch	M. Krūvelis	2018		
Etapas PP	STATYTOJAS: UAB "Klaipėdos regiono atliekų tvarkymo centras", Liepų g. 15, Klaipėda			613-2018-PP-SP-B.179	
				Lapas	Lapų
				1	1

PUSIAU POŽEMINIŲ KONTEINERIŲ AIKŠTELĖS ĮRENGIMO SCHEMA M 1:200