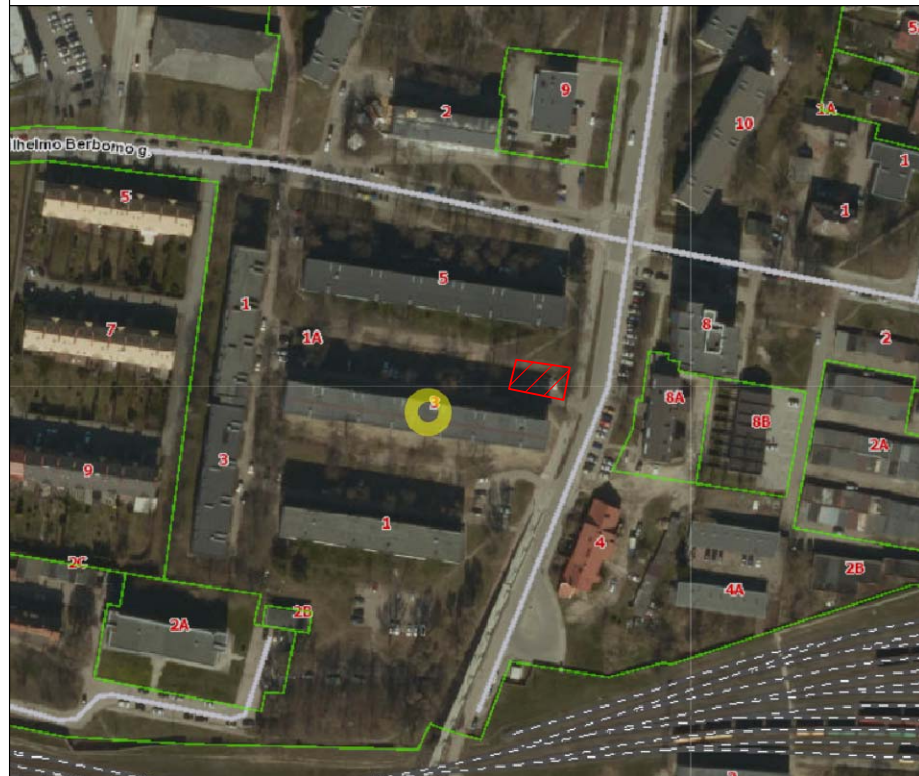
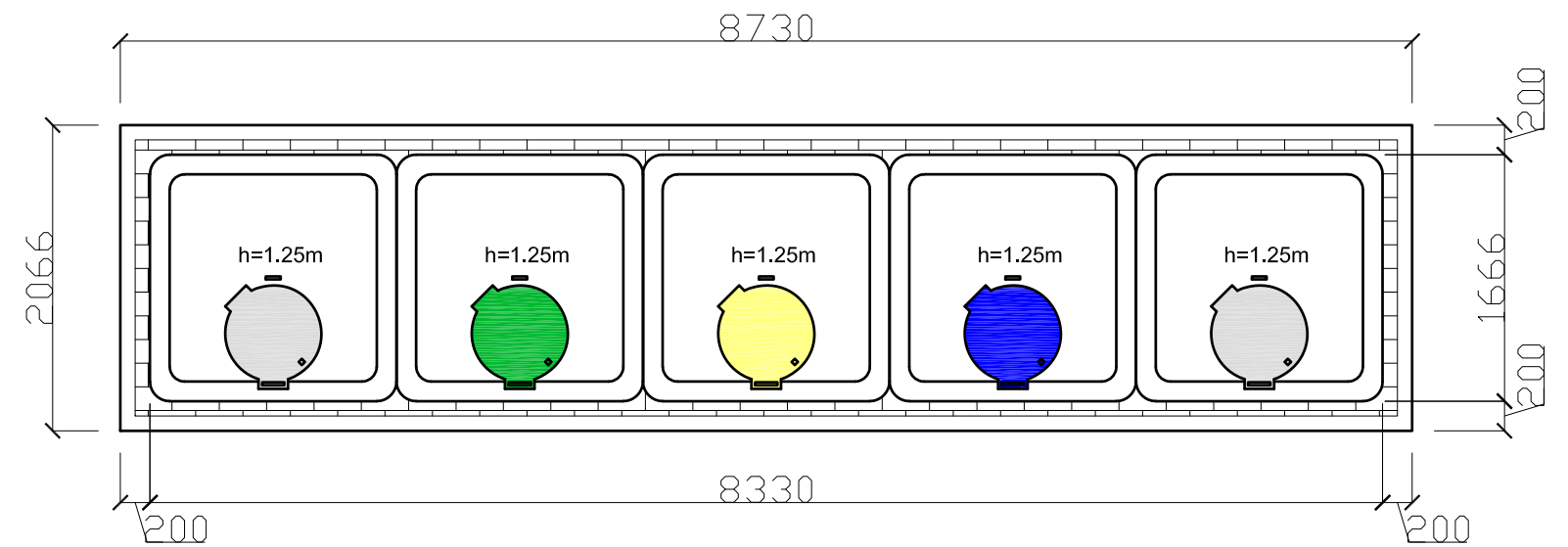


Situacijos schema



Nr.: 57. Buitinių atliekų konteinerių aikštelės schema Nr.: 2, Kretingos g. 3, Klaipėda.

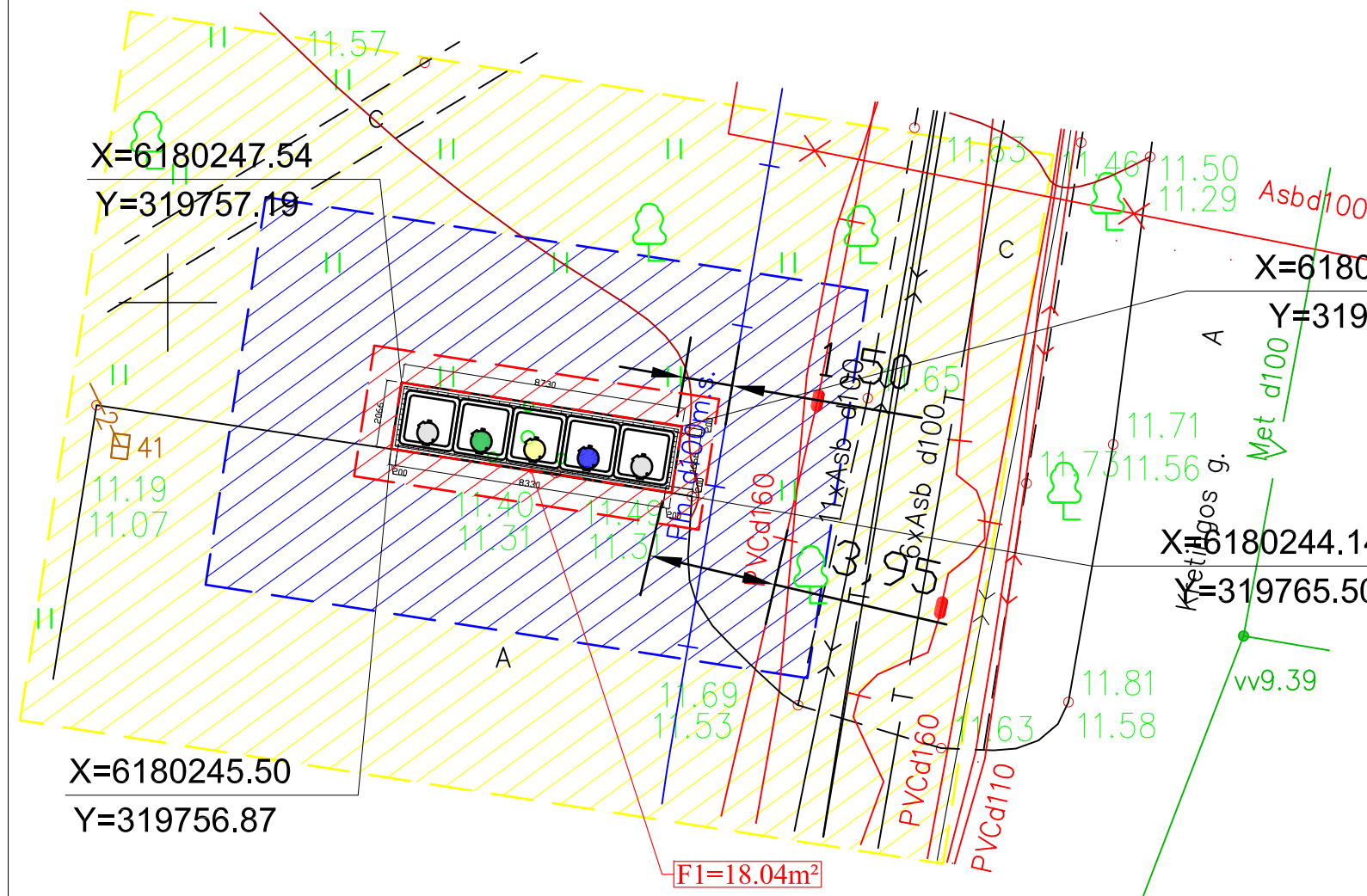


Pusiau požeminių konteinerių aikštelės schema Nr.: 2, M 1:50

Trinkelų danga- 2,12m²

Bendras aikštelės plotas- 18,04m²

Komunalinių atliekų surinkimo konteineriai (2x5m³), plastiko ir metalo surinkimo konteineriai (1x5m³), Poperiaus surinkimo konteineriai (1x5m³), Stiklo surinkimo konteineriai (1x5m³)



SUTARTINIŲ ŽENKLŲ ŽYMĖJIMAS

- TRINKELIŲ DANGA
- KOMUNALINIŲ ATLIEKŲ SURINKIMO KONTEINERIS 5m³
- PLASTIKO IR METALO SURINKIMO KONTEINERIS 5m³
- POPIERIAUS SURINKIMO KONTEINERIS 5m³
- STIKLO SURINKIMO KONTEINERIS 5m³
- 1 METRO APSAUGOS ZONA
- 5 METRŲ APSAUGOS ZONA
- 10 METRŲ APSAUGOS ZONA
- PLANUOJAMO NAUDOTI VALSTYBINĖS ŽEMĖS PLOTO RIBA

X=6180245.50

Y=319756.87

PUSIAU POŽEMINIŲ KONTEINERIŲ AIKŠTELĖS ĮRENGIMO SCHEMA M 1:200

Atestato Nr.	UAB "TŪRIS" j.m.k. 133048167				OBJEKTAS: Komunalinių atliekų pusiau požeminių konteinerių aikštelių Klaipėdoje, Skuodo ir Kretingos rajonų bei Neringos savivaldybėse techninis darbo projektas		
A257	PV	R.Razulevičienė		2018	BRĖŽINYS: Buitinių atliekų konteinerių aikštelės schema Kretingos g. 3, Klaipėda.	LAIDA	
A257	Arch	R.Razulevičienė		2018		0	
	Arch	M. Krūvelis		2018			
Etapas TDP	STATYTOJAS: UAB "Klaipėdos regiono atliekų tvarkymo centras", Liepų g. 15, Klaipėda				613-2018-TDP-SP-B.57	Lapas	Lapų
						1	1