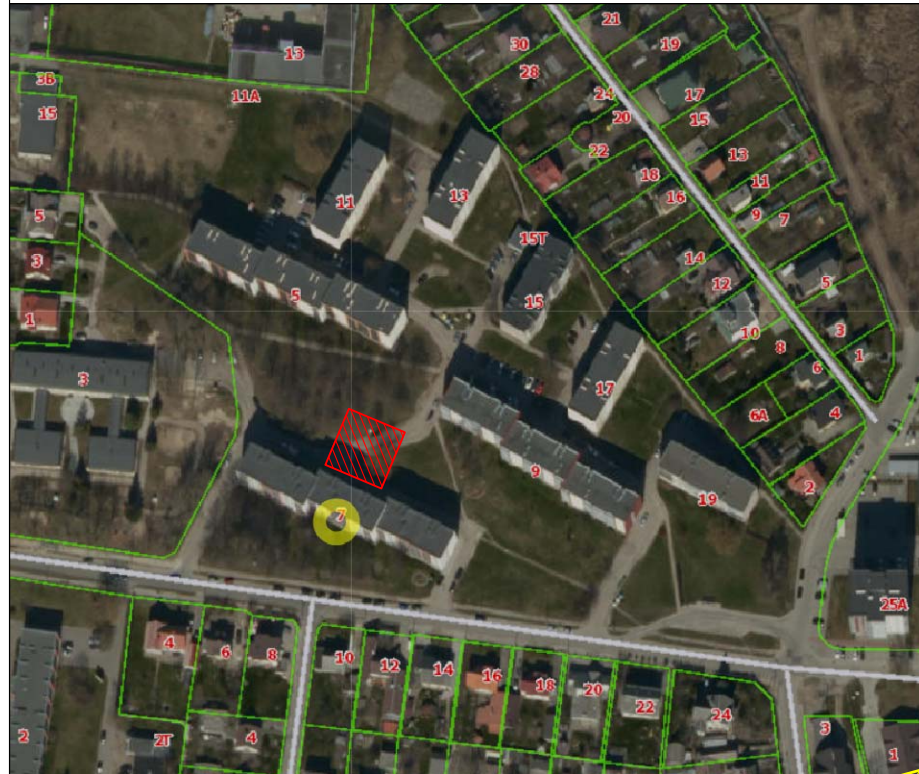
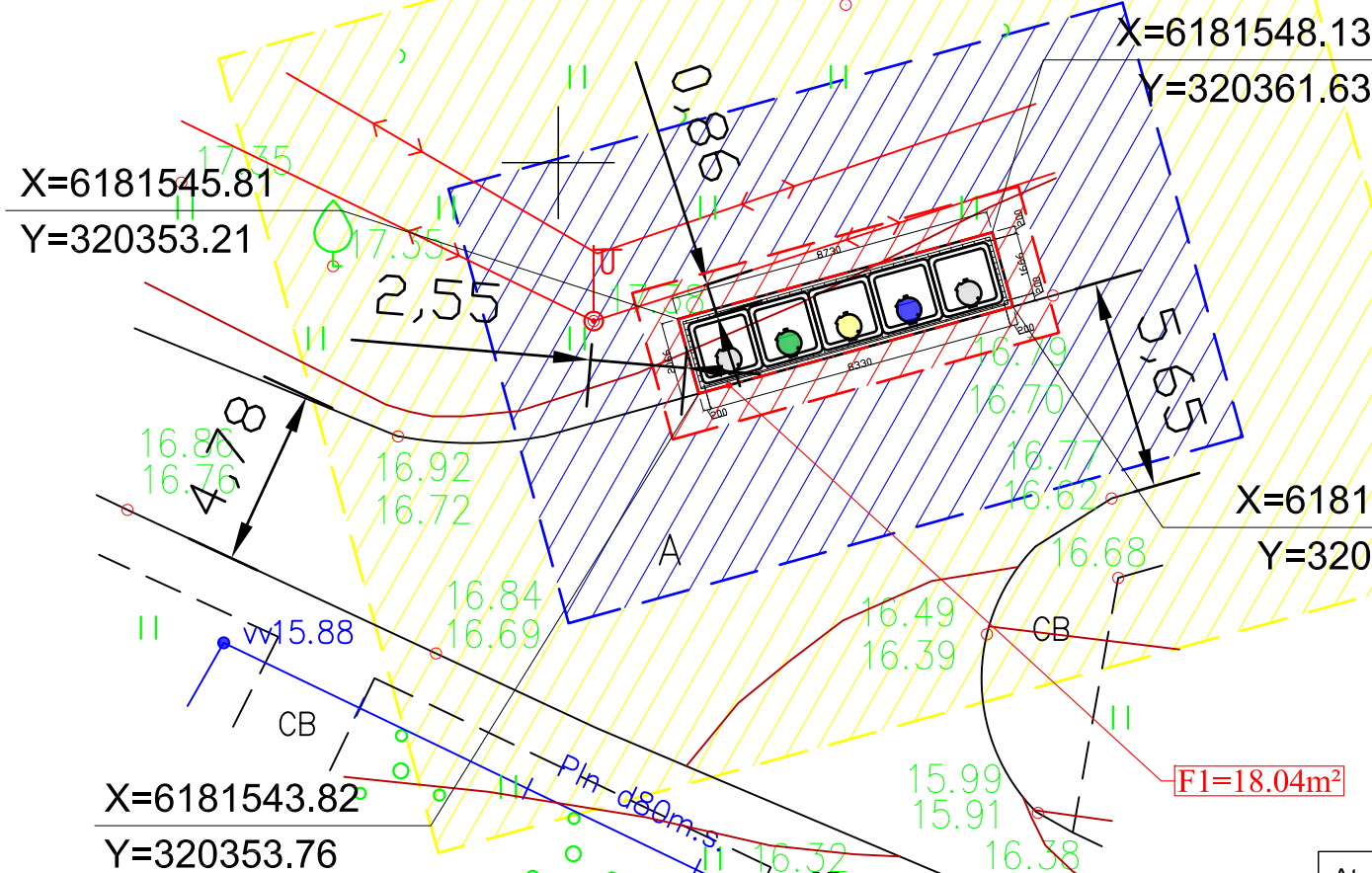
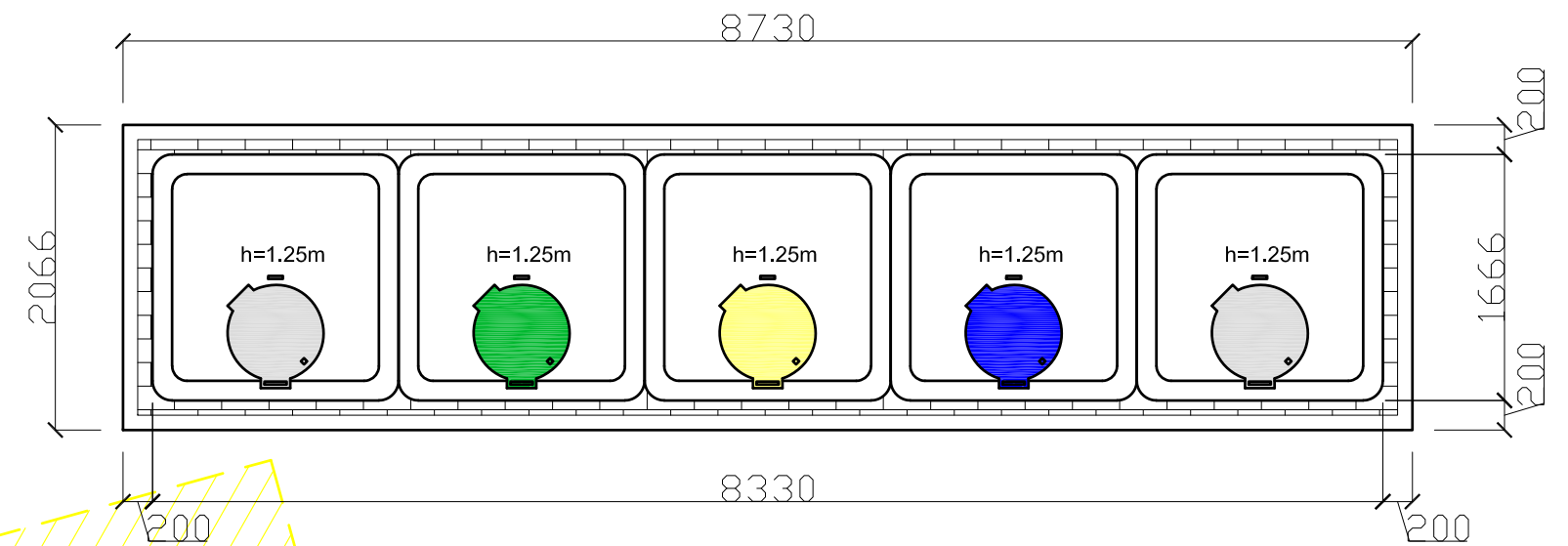


Situacijos schema



Nr.: 249. Buitinių atliekų konteinerių aikštelės schema Nr.: 2, Panevežio g. 7, Klaipėda.



Pusiau požeminių konteinerių aikštelės schema Nr.: 2, M 1:50  
 Trinkelį danga- 2,12m<sup>2</sup>  
 Bendras aikštelės plotas- 18,04m<sup>2</sup>  
 Komunalinių atliekų surinkimo konteineriai (2x5m<sup>3</sup>), plastiko ir metalo surinkimo konteineriai (1x5m<sup>3</sup>), Poperiaus surinkimo konteineriai (1x5m<sup>3</sup>), Stiklo surinkimo konteineriai (1x5m<sup>3</sup>)

- SUTARTINIŲ ŽENKLŲ ŽYMĖJIMAS
- TRINKELIŲ DANGA
  - KOMUNALINIŲ ATLIEKŲ SURINKIMO KONTEINERIS 5m<sup>3</sup>
  - PLASTIKO IR METALO SURINKIMO KONTEINERIS 5m<sup>3</sup>
  - POPIERIAUS SURINKIMO KONTEINERIS 5m<sup>3</sup>
  - STIKLO SURINKIMO KONTEINERIS 5m<sup>3</sup>
  - 1 METRO APSAUGOS ZONA
  - 5 METRŲ APSAUGOS ZONA
  - 10 METRŲ APSAUGOS ZONA
  - PLANUOJAMO NAUDOTI VALSTYBINĖS ŽEMĖS PLOTO RIBA

PUSIAU POŽEMINIŲ KONTEINERIŲ AIKŠTELĖS ĮRENGIMO SCHEMA M 1:200

|              |  |  |  |                      |  |       |      |
|--------------|--|--|--|----------------------|--|-------|------|
| Atestato Nr. |  | <b>UAB "TŪRIS"</b><br>j.m.k. 133048167 | OBJEKTAS: "Pusiau požeminių konteinerių įsigijimas, konteinerių aikštelių projektavimas ir pusiau požeminių konteinerių aikštelių įrengimas. Supaprastintas projektas" |                      |  |       |      |
| A257         | PV   | R.Razulevičienė                        |  | 2018                 | BRĖŽINYS:<br>Buitinių atliekų konteinerių aikštelės schema Panevežio g. 7, Klaipėda. | LAIDA |      |
| A257         | Arch   | R.Razulevičienė                        |  | 2018                 |  | 0     |      |
|              | Arch   | M. Krūvelis                            |  | 2018                 |  |       |      |
| Etapas PP    | STATYTOJAS:<br>UAB "Klaipėdos regiono atliekų tvarkymo centras", Liepų g. 15, Klaipėda |  |  | 613-2018-PP-SP-B.249 |  | Lapas | Lapų |
|              |  |  |  |                      |  | 1     | 1    |