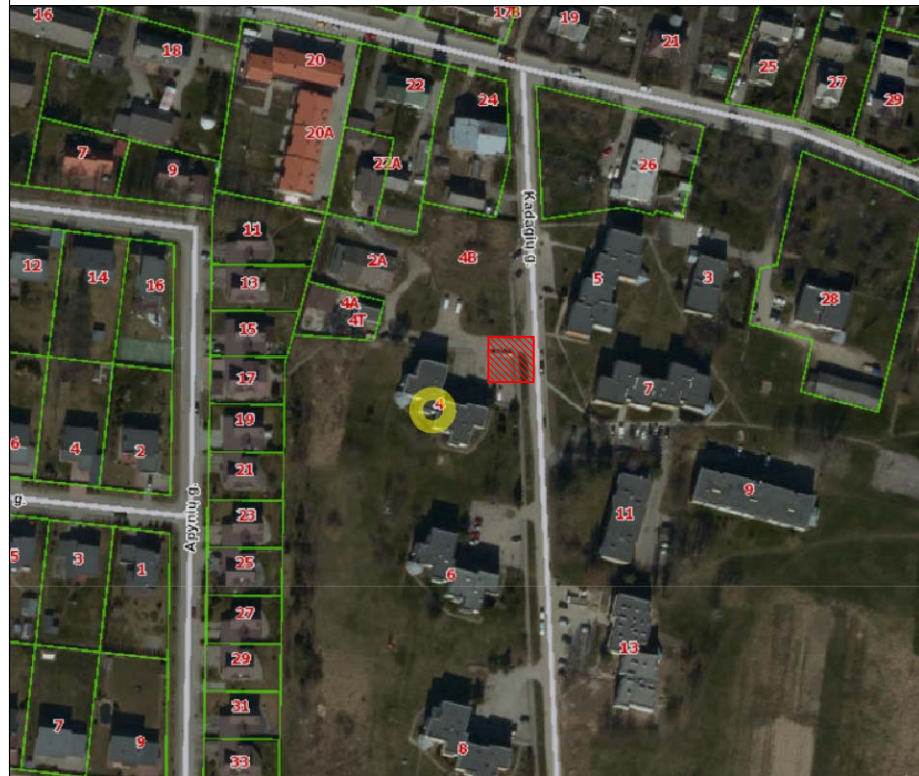
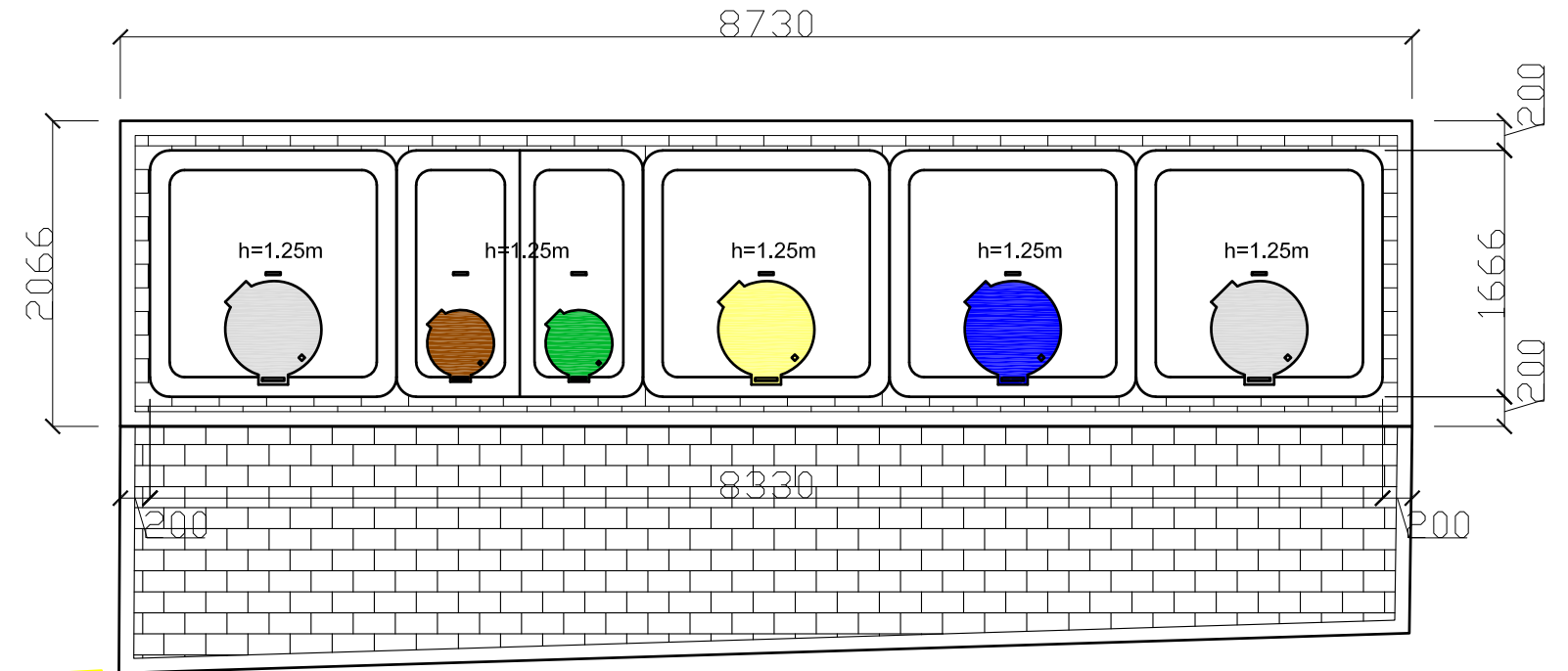


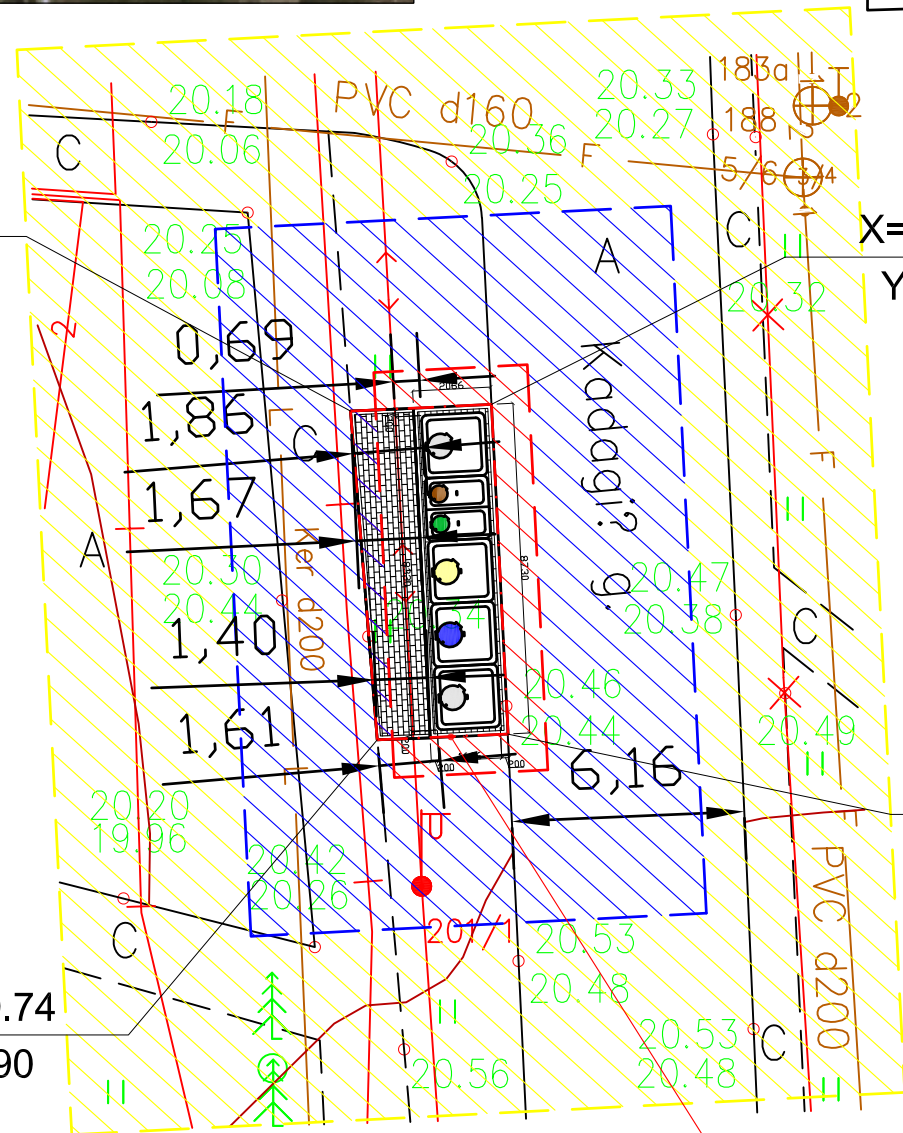
Sitacijos schema



Nr.: 259. Buitinių atliekų konteinerių aikštelės schema Nr.: 1., Kadagių g. 4, Klaipėda.



X=6183308.44
Y=321161.19



X=6183308.62
Y=321164.92

X=6183299.90
Y=321165.35

X=6183299.74
Y=321161.90

FI=31.42m²

Pusiau požeminių konteinerių aikštelės schema Nr.: 1, M 1:50
 Trinkelių danga- 15,50m²
 Bendras aikštelės plotas- 31,42m²
 Komunalinių atliekų surinkimo konteineriai (2x5m³), plastiko ir metalo surinkimo konteineriai (1x5m³), Poperiaus surinkimo konteineriai (1x5m³), Stiklo surinkimo konteineriai (1x3m³), žaliųjų atliekų surinkimo konteineriai (1x3m³)

SUTARTINIŲ ŽENKLŲ ŽYMĖJIMAS

- TRINKELIŲ DANGA
- KOMUNALINIŲ ATLIEKŲ SURINKIMO KONTEINERIS 5m³
- PLASTIKO IR METALO SURINKIMO KONTEINERIS 5m³
- POPIERIAUS SURINKIMO KONTEINERIS 5m³
- STIKLO SURINKIMO KONTEINERIS 3m³
- ŽALIŲJŲ ATLIEKŲ SURINKIMO KONTEINERIS 3m³
- 1 METRO APSAUGOS ZONA
- 5 METRŲ APSAUGOS ZONA
- 10 METRŲ APSAUGOS ZONA
- PLANUOJAMO NAUDOTI VALSTYBINĖS ŽEMĖS PLOTO RIBA

PUSIAU POŽEMINIŲ KONTEINERIŲ AIKŠTELĖS ĮRENGIMO SCHEMA M 1:200

Atestato Nr.	UAB "TŪRIS" j.m.k. 133048167			OBJEKTAS: "Pusiau požeminių konteinerių įsigijimas, konteinerių aikštelių projektavimas ir pusiau požeminių konteinerių aikštelių įrengimas. Supaprastintas projektas"			
A257	PV	R.Razulevičienė		2018	BRĖŽINYS: Buitinių atliekų konteinerių aikštelės schema Kadagių g. 4, Klaipėda.		
A257	Arch	R.Razulevičienė		2018			
	Arch	M. Krūvelis		2018			
Etapas PP	STATYTOJAS: UAB "Klaipėdos regiono atliekų tvarkymo centras", Liepų g. 15, Klaipėda				613-2018-PP-SP-B.259	Lapas 1	Lapų 1