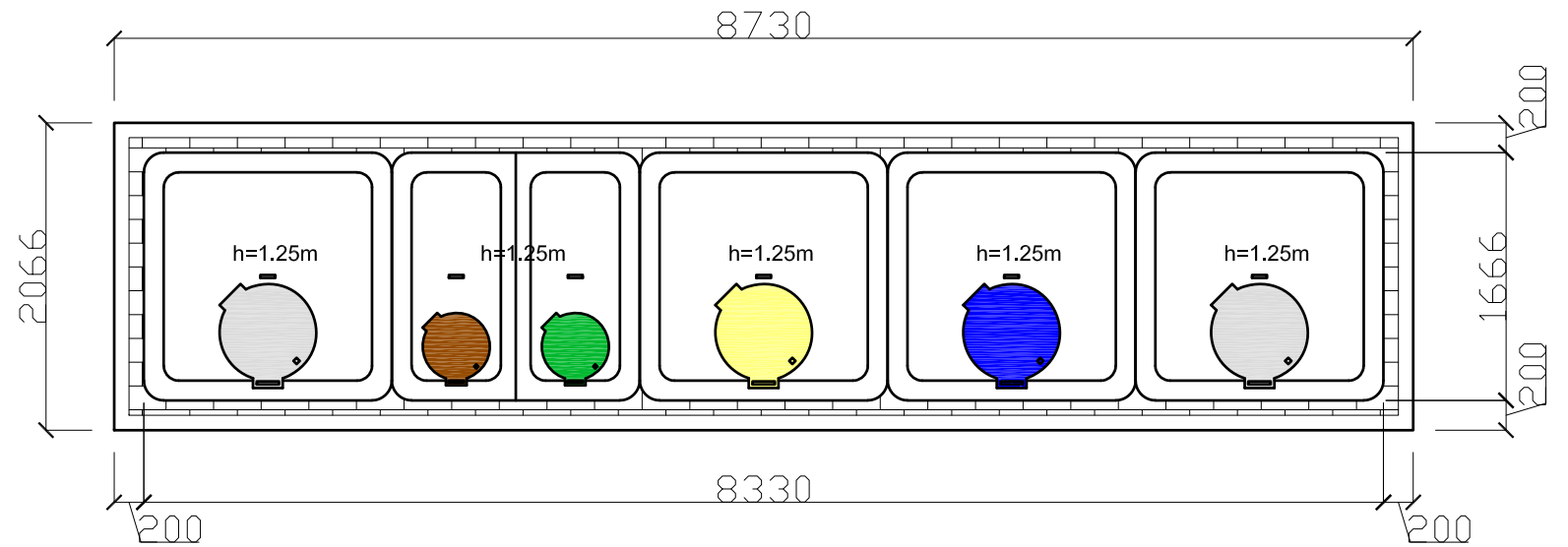
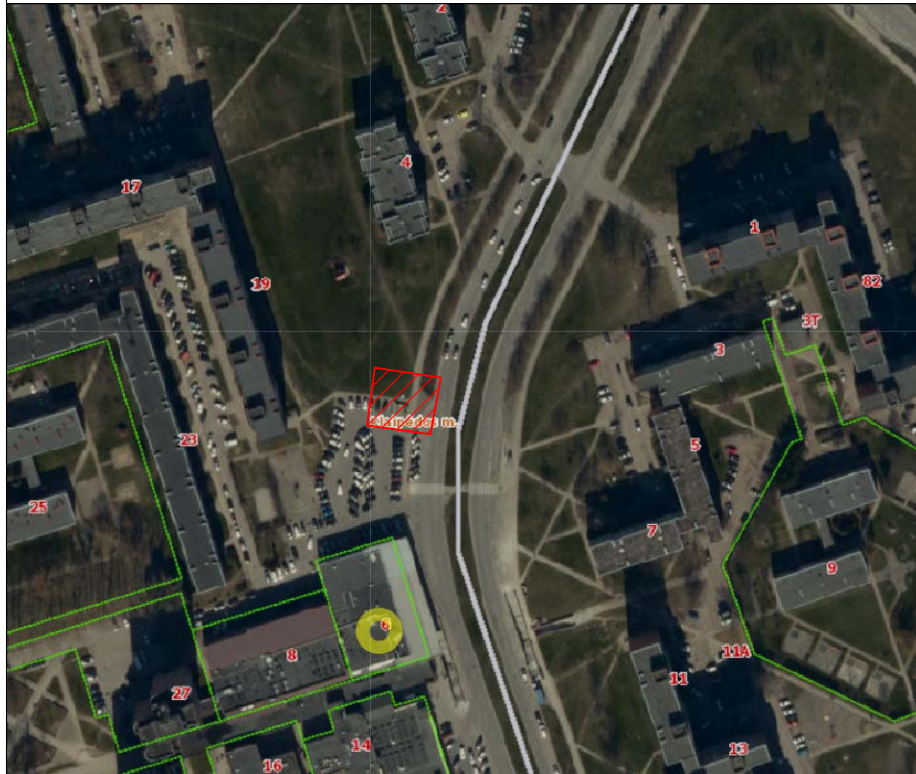
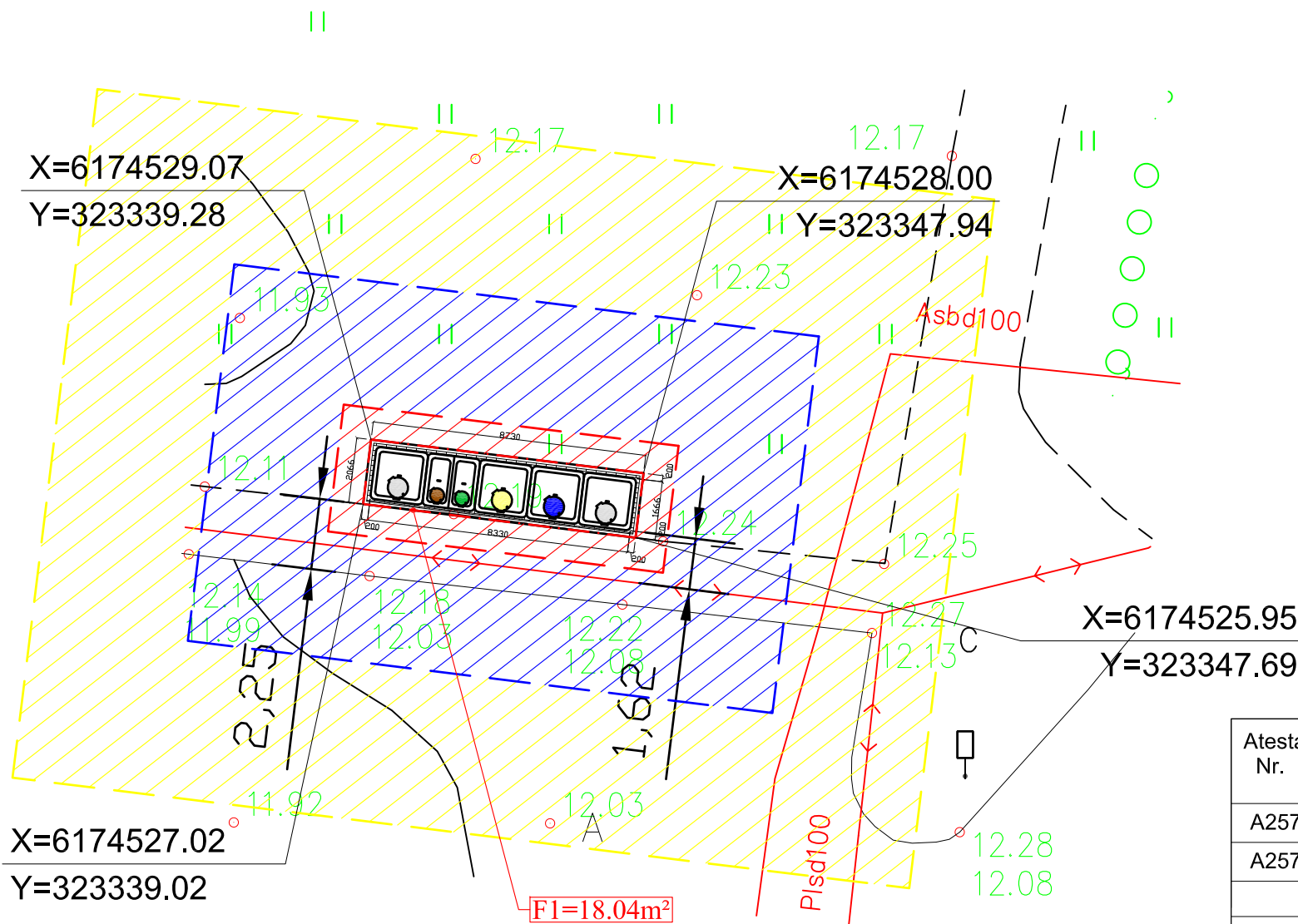


Situacijos schema

Nr.: 113. Buitinių atliekų konteinerių aikštelės schema Nr.: 1., Vingio g. 6, Klaipėda.



Pusiau požeminių konteinerių aikštelės schema Nr.: 1, M 1:50
 Trinkelių danga- 2,12m²
 Bendras aikštelės plotas- 18,04m²
 Komunalinių atliekų surinkimo konteineriai (2x5m³), plastiko ir metalo surinkimo konteineriai (1x5m³), Popieriaus surinkimo konteineriai (1x5m³), Stiklo surinkimo konteineriai (1x3m³), žaliųjų atliekų surinkimo konteineriai (1x3m³)



- SUTARTINIŲ ŽENKLŲ ŽYMĖJIMAS
- TRINKELIŲ DANGA
 - KOMUNALINIŲ ATLIEKŲ SURINKIMO KONTEINERIS 5m³
 - PLASTIKO IR METALO SURINKIMO KONTEINERIS 5m³
 - POPIERIAUS SURINKIMO KONTEINERIS 5m³
 - STIKLO SURINKIMO KONTEINERIS 3m³
 - ŽALIŲJŲ ATLIEKŲ SURINKIMO KONTEINERIS 3m³
 - 1 METRO APSAUGOS ZONA
 - 5 METRŲ APSAUGOS ZONA
 - 10 METRŲ APSAUGOS ZONA
 - PLANUOJAMO NAUDOTI VALSTYBINĖS ŽEMĖS PLOTO RIBA

Atestato Nr.				OBJEKTAS: Komunalinių atliekų pusiau požeminių konteinerių aikštelių Klaipėdoje, Skuodo ir Kretingos rajonų bei Neringos savivaldybėse techninis darbo projektas			
A257	PV	R.Razulevičienė		2018	BRĖŽINYS: Buitinių atliekų konteinerių aikštelės schema Vingio g. 6, Klaipėda.		
A257	Arch	R.Razulevičienė		2018			
	Arch	M. Krūvelis		2018			
Etapas PP	STATYTOJAS: UAB "Klaipėdos regiono atliekų tvarkymo centras", Liepų g. 15, Klaipėda				613-2018-PP-SP-B.113	Lapas 1	Lapų 1

PUSIAU POŽEMINIŲ KONTEINERIŲ AIKŠTELĖS ĮRENGIMO SCHEMA M 1:200