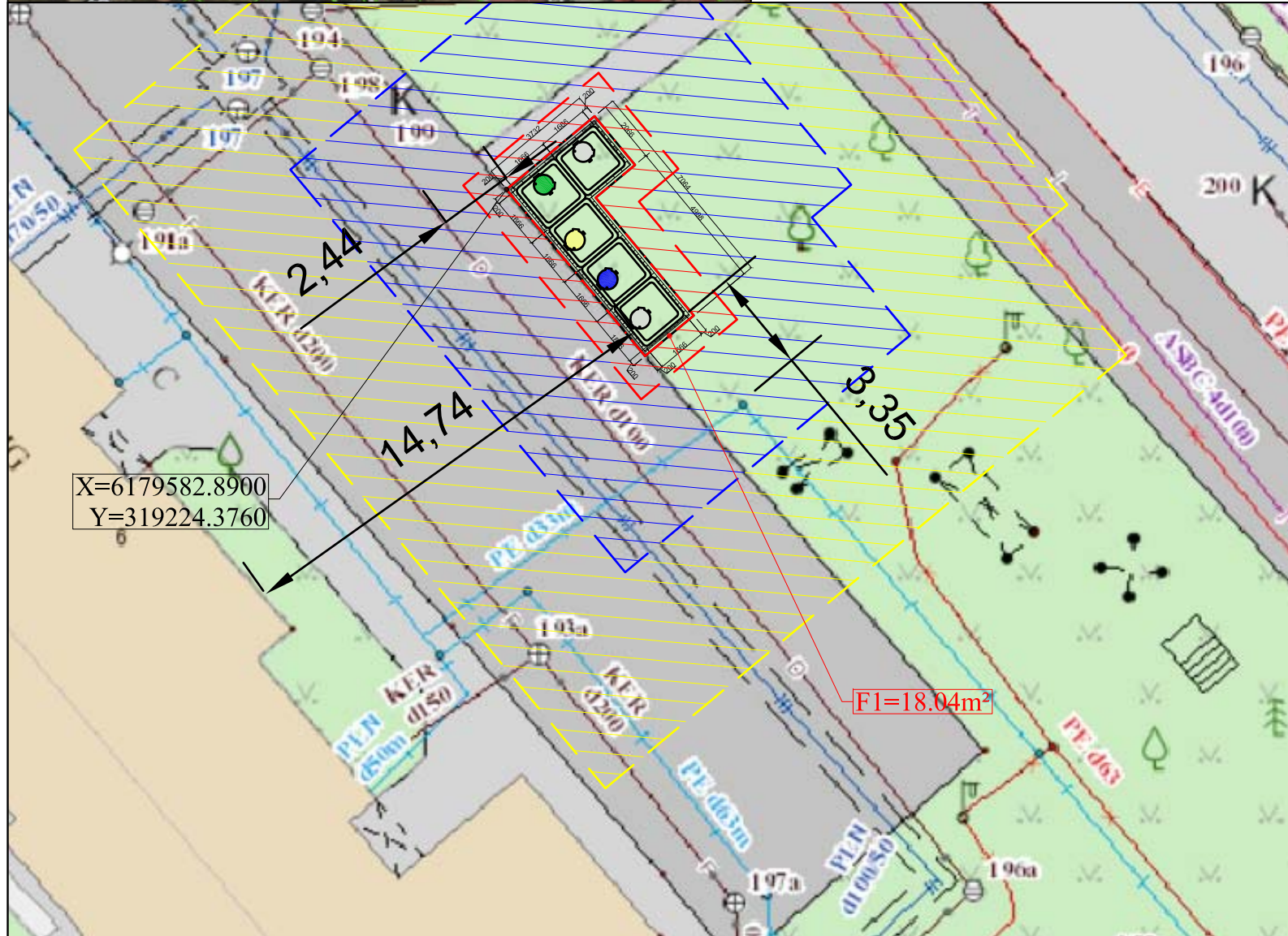
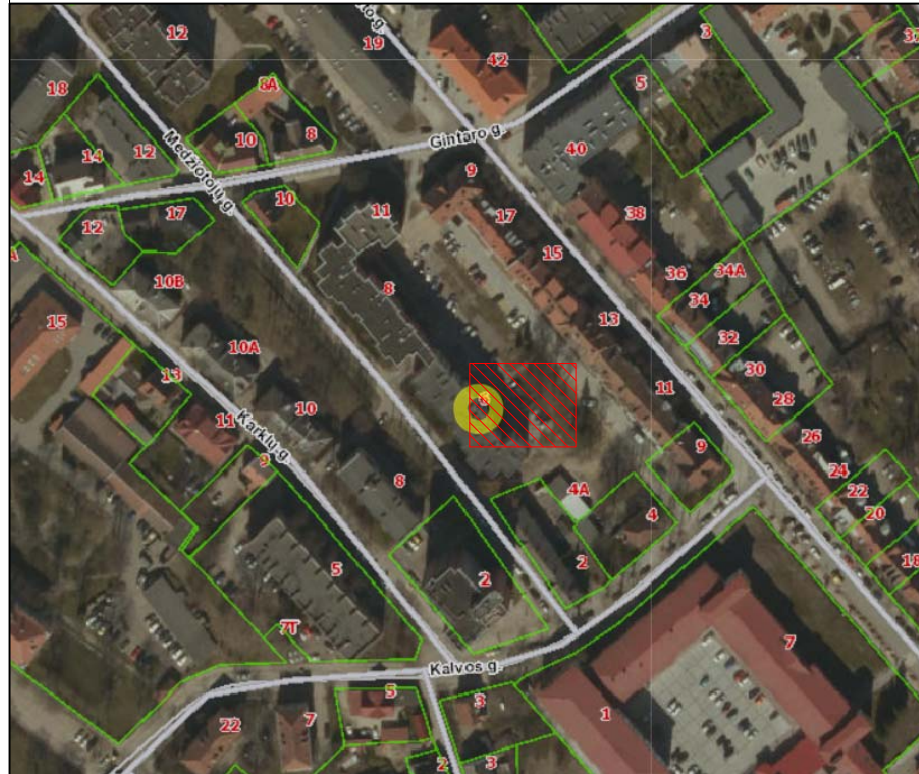
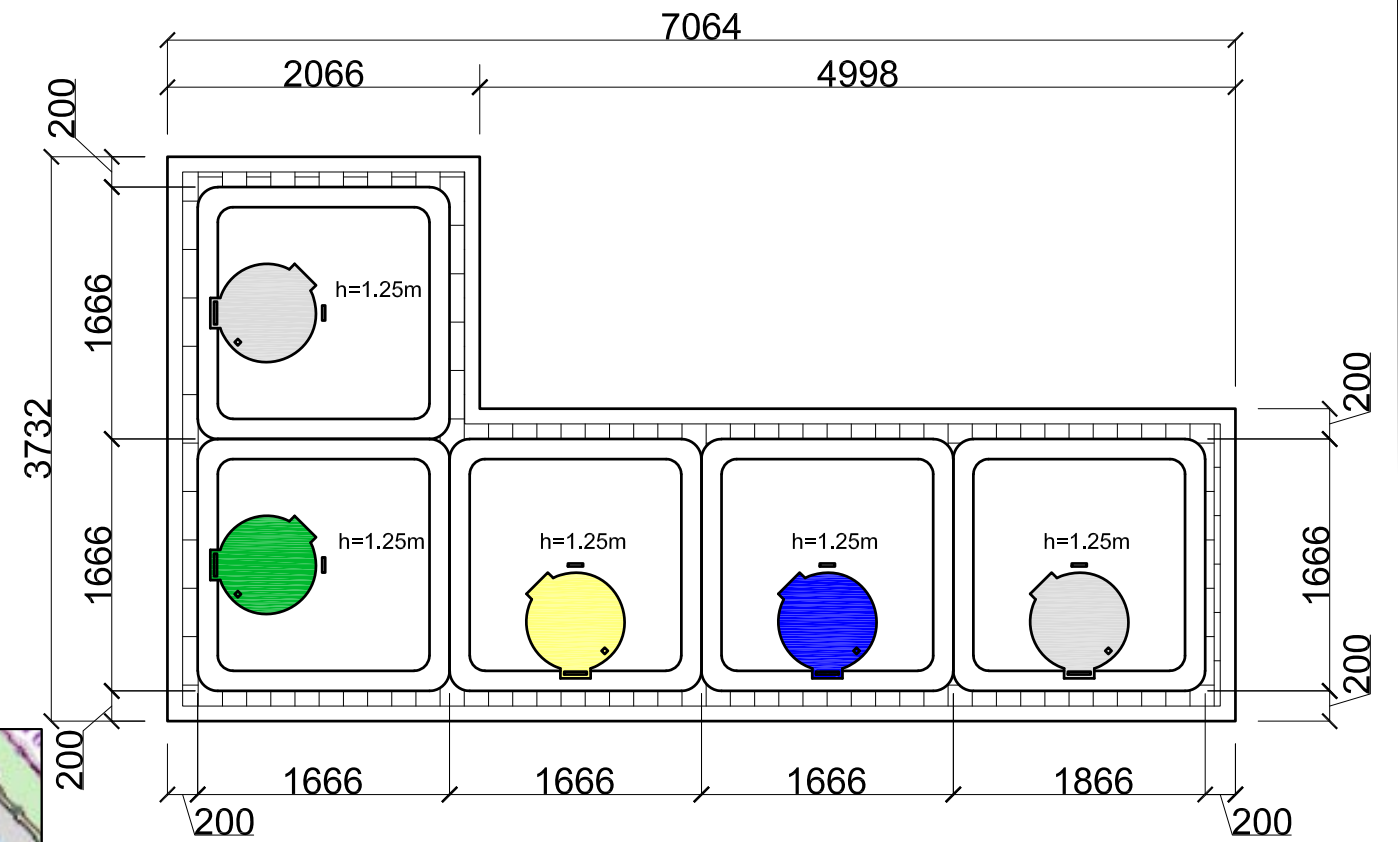


Situacijos schema



Nr.: 16. Buitinių atliekų konteinerių aikštelės schema Nr.: 2, Medžiotojų g. 6, Klaipėda.



Pusiau požeminių konteinerių aikštelės schema Nr.: 2, M 1:50  
 Trinkelių danga- 2,12m<sup>2</sup>  
 Bendras aikštelės plotas- 18,04m<sup>2</sup>  
 Komunalinių atliekų surinkimo konteineriai (2x5m<sup>3</sup>), plastiko ir metalo surinkimo konteineriai (1x5m<sup>3</sup>), Poperiaus surinkimo konteineriai (1x5m<sup>3</sup>), Stiklo surinkimo konteineriai (1x3m<sup>3</sup>)

SUTARTINIŲ ŽENKLŲ ŽYMĖJIMAS

- TRINKELIŲ DANGA
- KOMUNALINIŲ ATLIEKŲ SURINKIMO KONTEINERIS 5m<sup>3</sup>
- PLASTIKO IR METALO SURINKIMO KONTEINERIS 5m<sup>3</sup>
- POPIERIAUS SURINKIMO KONTEINERIS 5m<sup>3</sup>
- STIKLO SURINKIMO KONTEINERIS 3m<sup>3</sup>
- 1 METRO APSAUGOS ZONA
- 5 METRŲ APSAUGOS ZONA
- 10 METRŲ APSAUGOS ZONA
- PLANUOJAMO NAUDOTI VALSTYBINĖS ŽEMĖS PLOTO RIBA

|              |   |                 |  |      |  |       |
|--------------|---|-----------------|--|------|--|-------|
| Atestato Nr. | <b>UAB "TÜRIS"</b><br>j.m.k. 133048167                                |                 |  |      | OBJEKTAS: "Pusiau požeminių konteinerių įsigijimas, konteinerių aikštelių projektavimas ir pusiau požeminių konteinerių aikštelių įrengimas. Supaprastintas projektas" |       |
| A257         | PV  | R.Razulevičienė |  | 2019 | BRĖŽINYS:<br>Buitinių atliekų konteinerių aikštelės schema Medžiotojų g. 6, Klaipėda.  | LAIDA |
| A257         | Arch  | R.Razulevičienė |  | 2019 |  | 0     |
|              | Arch  | M. Krūvelis     |  | 2019 |  |       |
| Etapas TDP   | STATYTOJAS:<br>Klaipėdos, Skuodo, Kretingos ir Neringos savivaldybės. |                 |  |      | 613-2018-TDP-SP-B.16   |       |
|              |   |                 |  |      | Lapas  | Lapų  |
|              |   |                 |  |      | 1  | 1     |