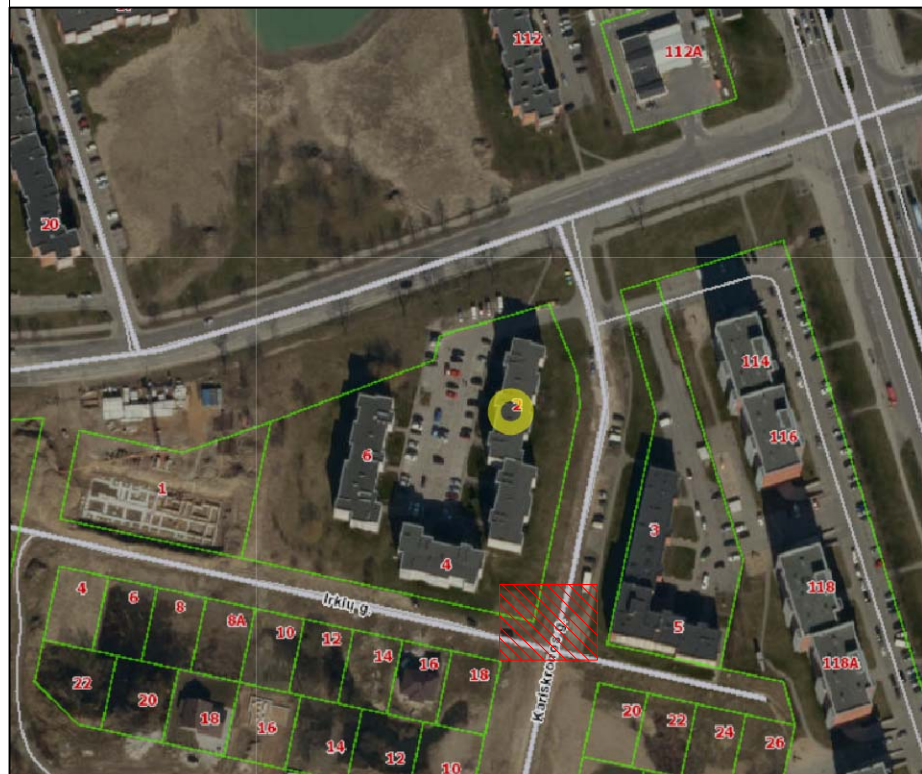
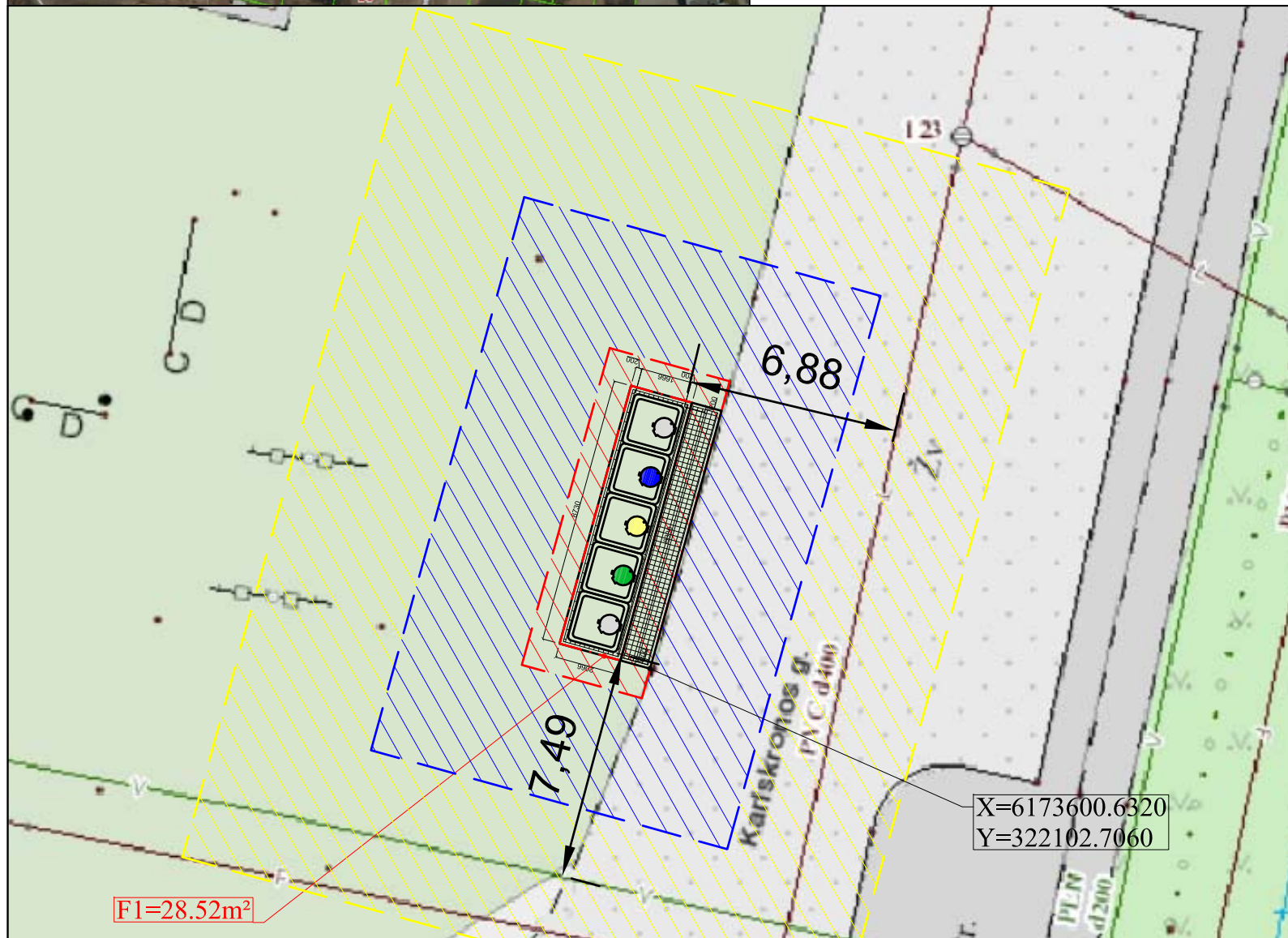
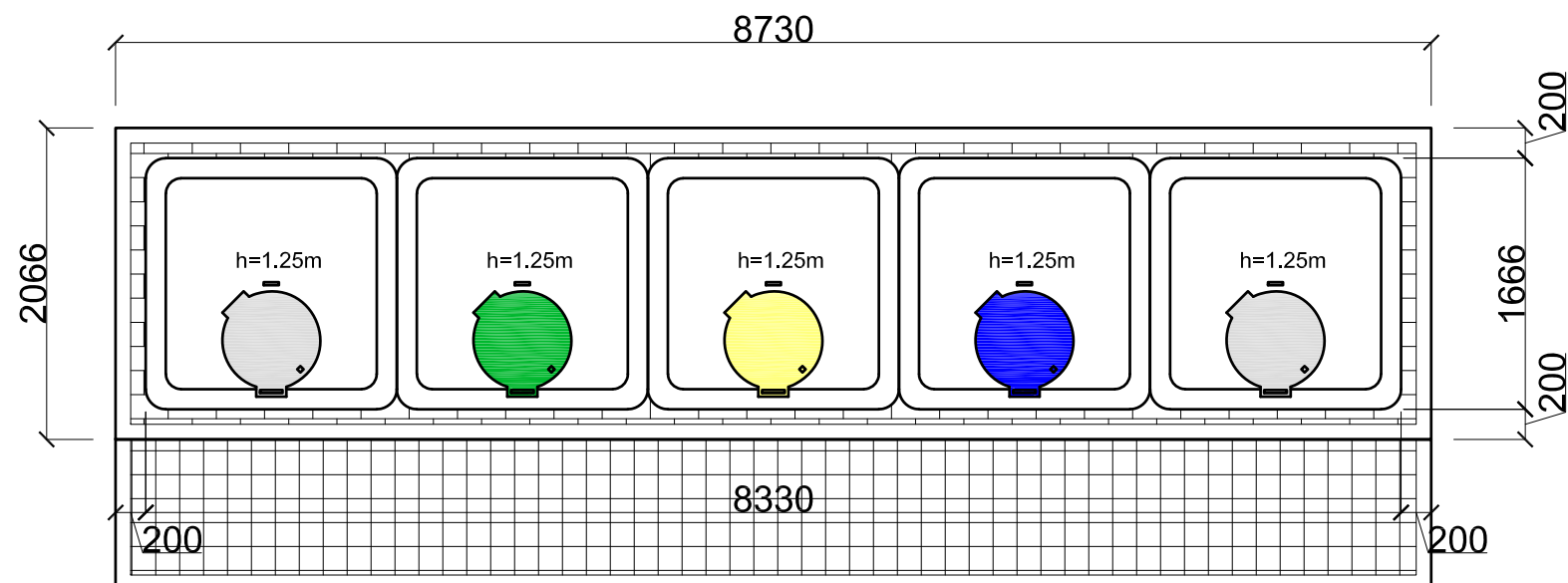


Situacijos schema



Nr.: 176. Buitinių atliekų konteinerių aikštelės schema Nr.: 2, Karlskronos g. 2, Klaipėda.



Pusiau požeminių konteinerių aikštelės schema Nr.: 2, M 1:50
 Trinkelį danga- $11,50m^2$
 Bendras aikštelės plotas- $28,52m^2$
 Komunalinių atliekų surinkimo konteineriai ($2 \times 5m^3$), plastiko ir metalo surinkimo konteineriai ($1 \times 5m^3$), Poperiaus surinkimo konteineriai ($1 \times 5m^3$), Stiklo surinkimo konteineriai ($1 \times 3m^3$)

SUTARTINIŲ ŽENKLŲ ŽYMĖJIMAS

- TRINKELIŲ DANGA
- KOMUNALINIŲ ATLIEKŲ SURINKIMO KONTEINERIS $5m^3$
- PLASTIKO IR METALO SURINKIMO KONTEINERIS $5m^3$
- POPIERIAUS SURINKIMO KONTEINERIS $5m^3$
- STIKLO SURINKIMO KONTEINERIS $3m^3$
- 1 METRO APSAUGOS ZONA
- 5 METRŲ APSAUGOS ZONA
- 10 METRŲ APSAUGOS ZONA
- PLANUOJAMO NAUDOTI VALSTYBINĖS ŽEMĖS PLOTO RIBA

Atestato Nr.	UAB "TÜRIS" j.m.k. 133048167				OBJEKTAS: "Pusiau požeminių konteinerių įsigijimas, konteinerių aikštelių projektavimas ir pusiau požeminių konteinerių aikštelių įrengimas. Supaprastintas projektas"		
A257	PV	R.Razulevičienė		2019	BRĖŽINYS: Buitinių atliekų konteinerių aikštelės schema Karlskronos g. 2, Klaipėda.	LAIDA	
A257	Arch	R.Razulevičienė		2019		0	
	Arch	M. Krūvelis		2019			
Etapas TDP	STATYTOJAS: UAB "Klaipėdos regiono atliekų tvarkymo centras", Liepų g. 15, Klaipėda				613-2018-TDP-SP-B.176	Lapas	Lapų
						1	1