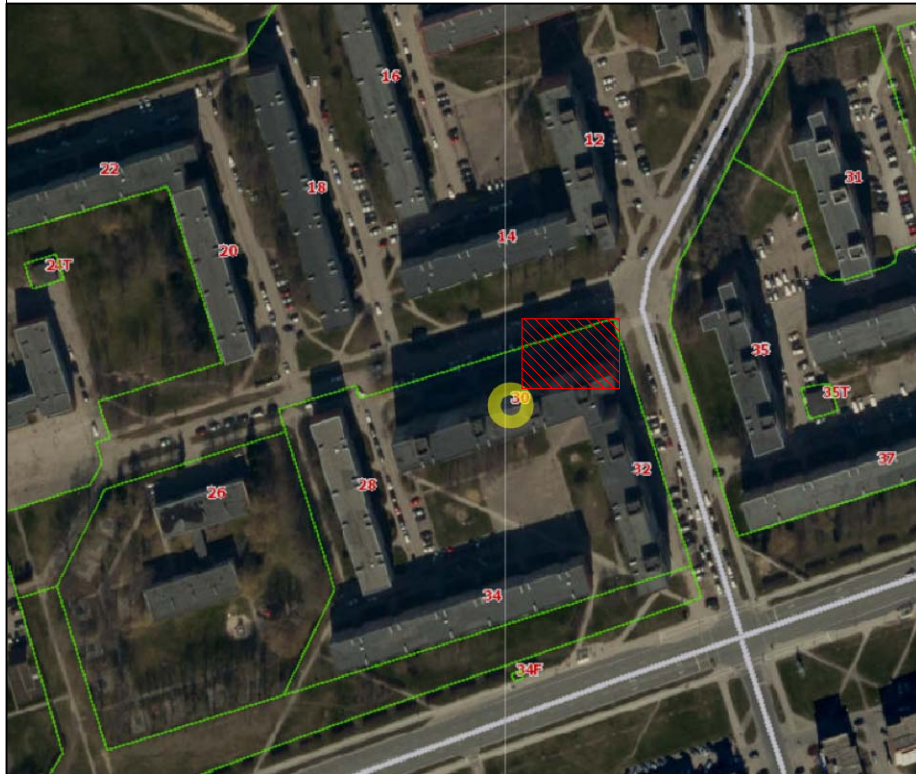
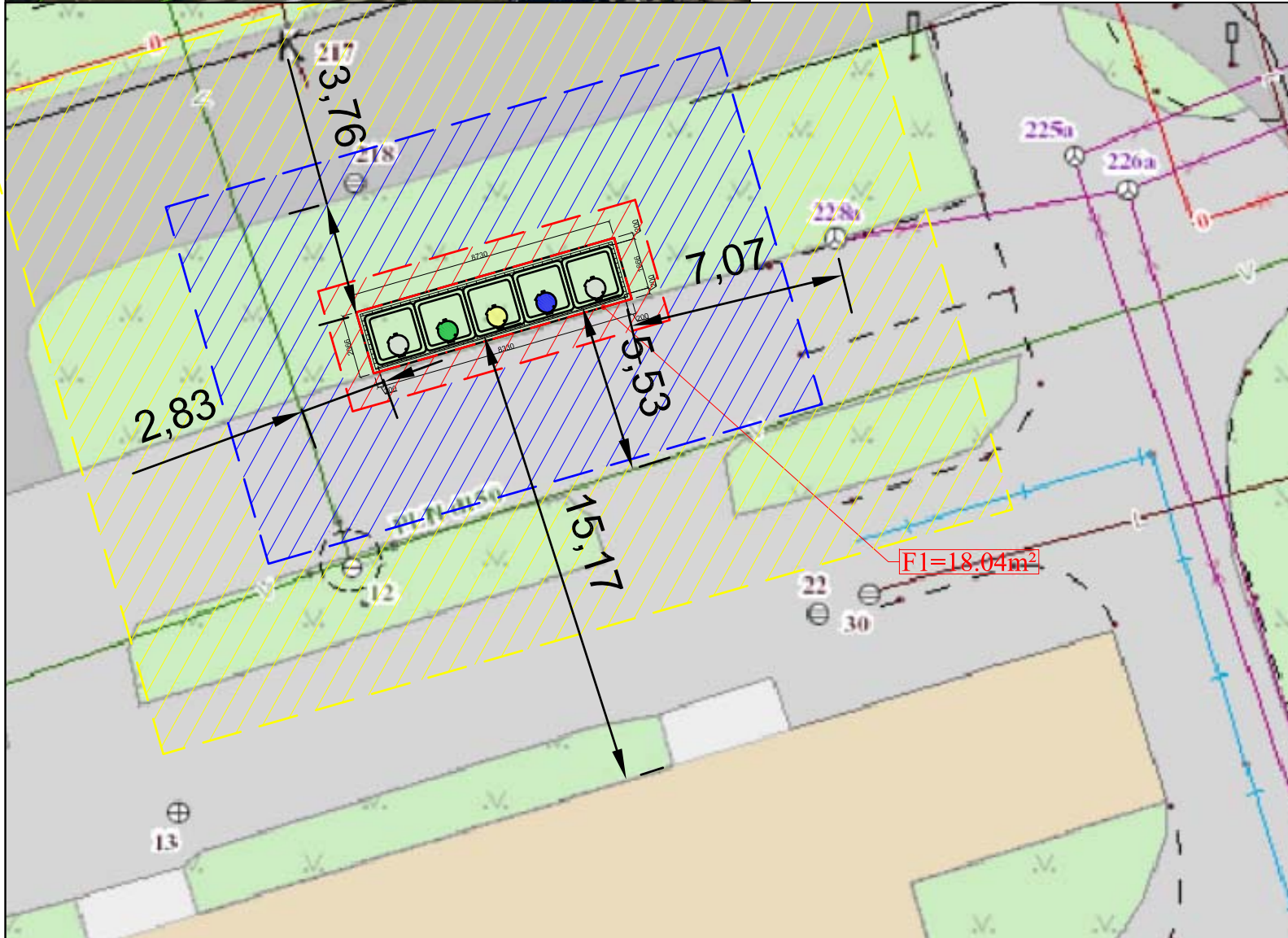
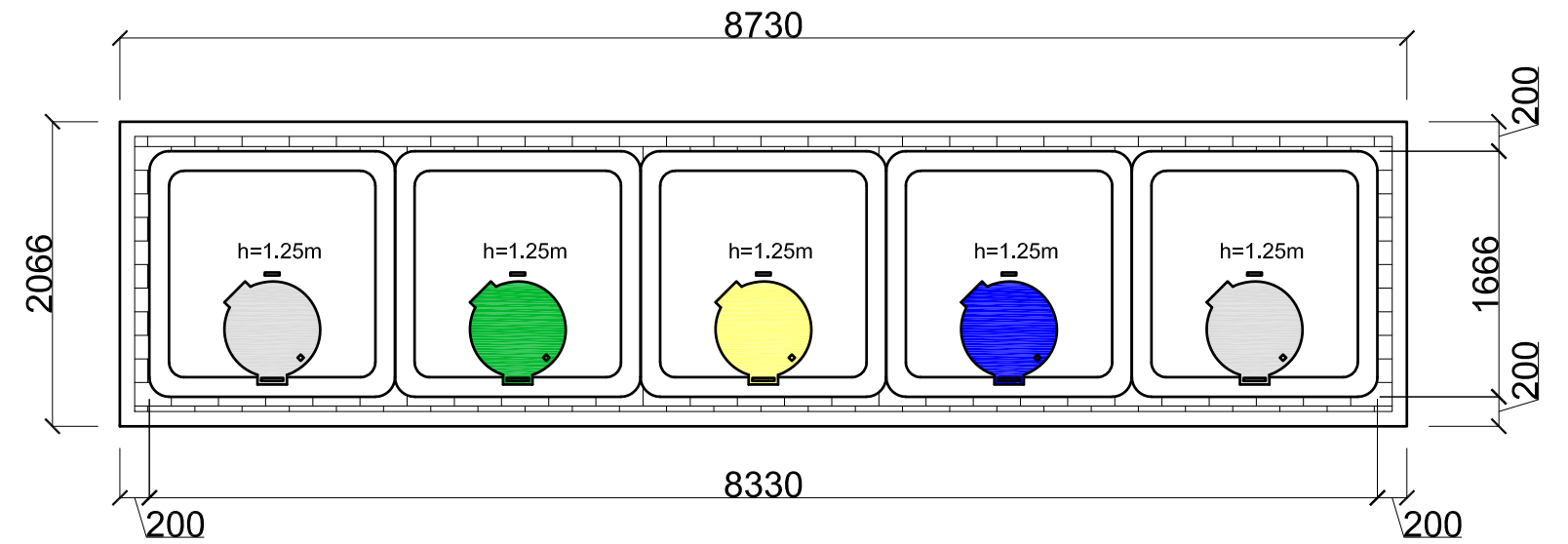


Situacijos schema



Nr.: 185. Buitinių atliekų konteinerių aikštelės schema Nr.: 2, I. Simonaitytės g. 30, Klaipėda.



Pusiau požeminių konteinerių aikštelės schema Nr.: 2, M 1:50  
 Trinkelių danga- 2,12m²  
 Bendras aikštelės plotas- 18,04m²  
 Komunalinių atliekų surinkimo konteineriai (2x5m³), plastiko ir metalo surinkimo konteineriai (1x5m³), Poperiaus surinkimo konteineriai (1x5m³), Stiklo surinkimo konteineriai (1x3m³)

SUTARTINIŲ ŽENKLŲ ŽYMĖJIMAS

- TRINKELIŲ DANGA
- KOMUNALINIŲ ATLIEKŲ SURINKIMO KONTEINERIS 5m³
- PLASTIKO IR METALO SURINKIMO KONTEINERIS 5m³
- POPIERIAUS SURINKIMO KONTEINERIS 5m³
- STIKLO SURINKIMO KONTEINERIS 3m³
- 1 METRO APSAUGOS ZONA
- 5 METRŲ APSAUGOS ZONA
- 10 METRŲ APSAUGOS ZONA
- PLANUOJAMO NAUDOTI VALSTYBINĖS ŽEMĖS PLOTO RIBA

|              |                                                                                        |                 |  |      |                                                                                                                                                                        |       |
|--------------|----------------------------------------------------------------------------------------|-----------------|--|------|------------------------------------------------------------------------------------------------------------------------------------------------------------------------|-------|
| Atestato Nr. | <b>UAB "TÜRIS"</b><br>j.m.k. 133048167                                                 |                 |  |      | OBJEKTAS: "Pusiau požeminių konteinerių įsigijimas, konteinerių aikštelių projektavimas ir pusiau požeminių konteinerių aikštelių įrengimas. Supaprastintas projektas" |       |
| A257         | PV                                                                                     | R.Razulevičienė |  | 2019 | BRĖŽINYS:<br>Buitinių atliekų konteinerių aikštelės schema I. Simonaitytės g. 30, Klaipėda.                                                                            | LAIDA |
| A257         | Arch                                                                                   | R.Razulevičienė |  | 2019 |                                                                                                                                                                        | 0     |
|              | Arch                                                                                   | M. Krūvelis     |  | 2019 |                                                                                                                                                                        |       |
| Etapas TDP   | STATYTOJAS:<br>UAB "Klaipėdos regiono atliekų tvarkymo centras", Liepų g. 15, Klaipėda |                 |  |      | 613-2018-TDP-SP-B.185                                                                                                                                                  |       |
|              |                                                                                        |                 |  |      | Lapas                                                                                                                                                                  | Lapų  |
|              |                                                                                        |                 |  |      | 1                                                                                                                                                                      | 1     |