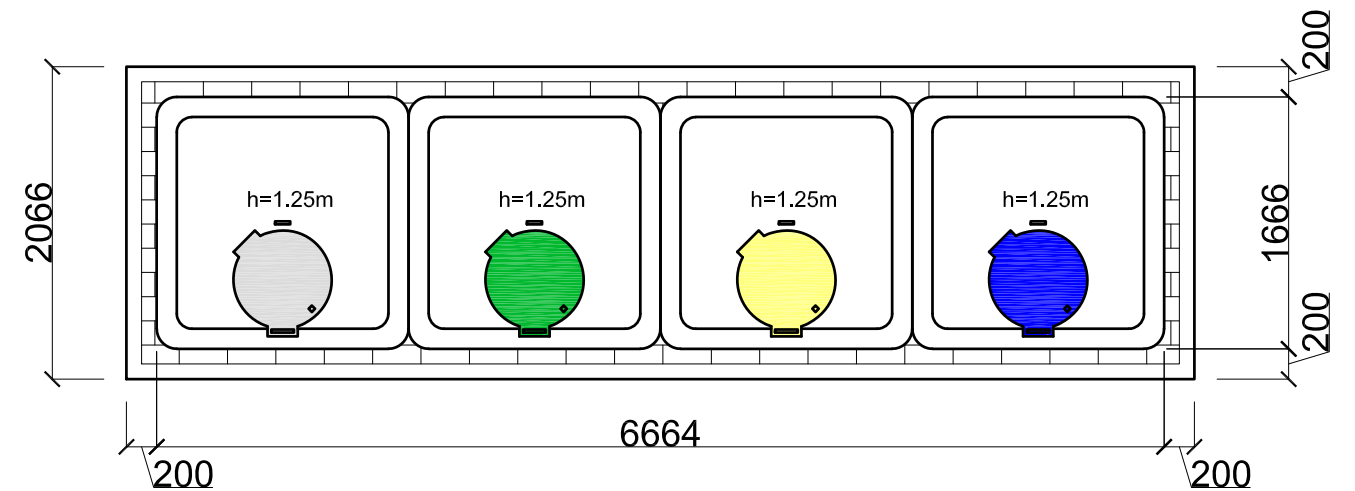
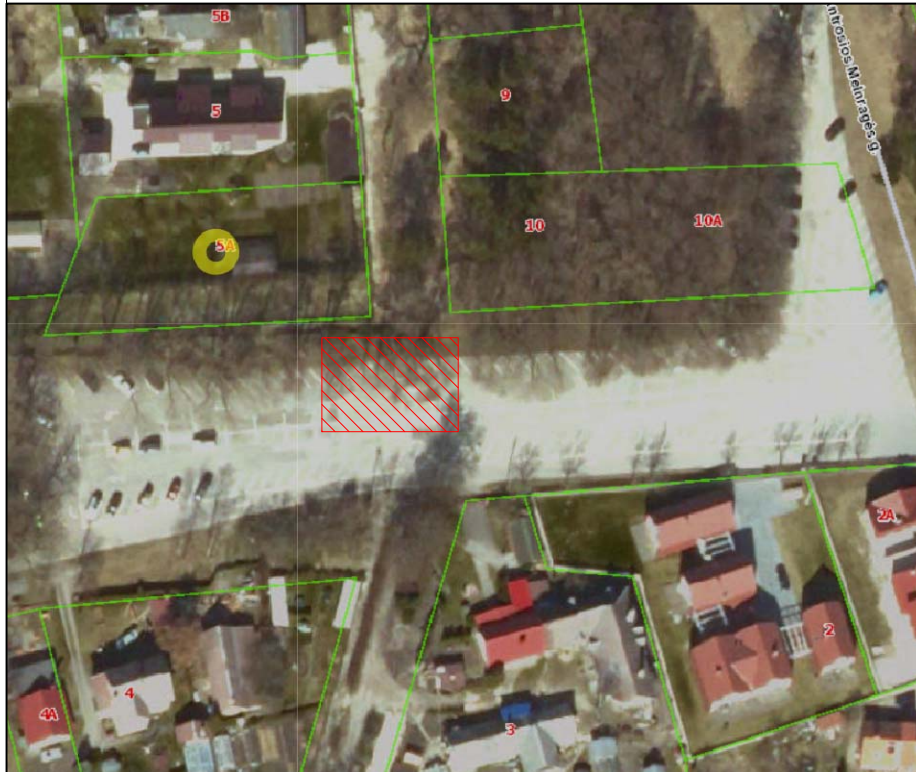
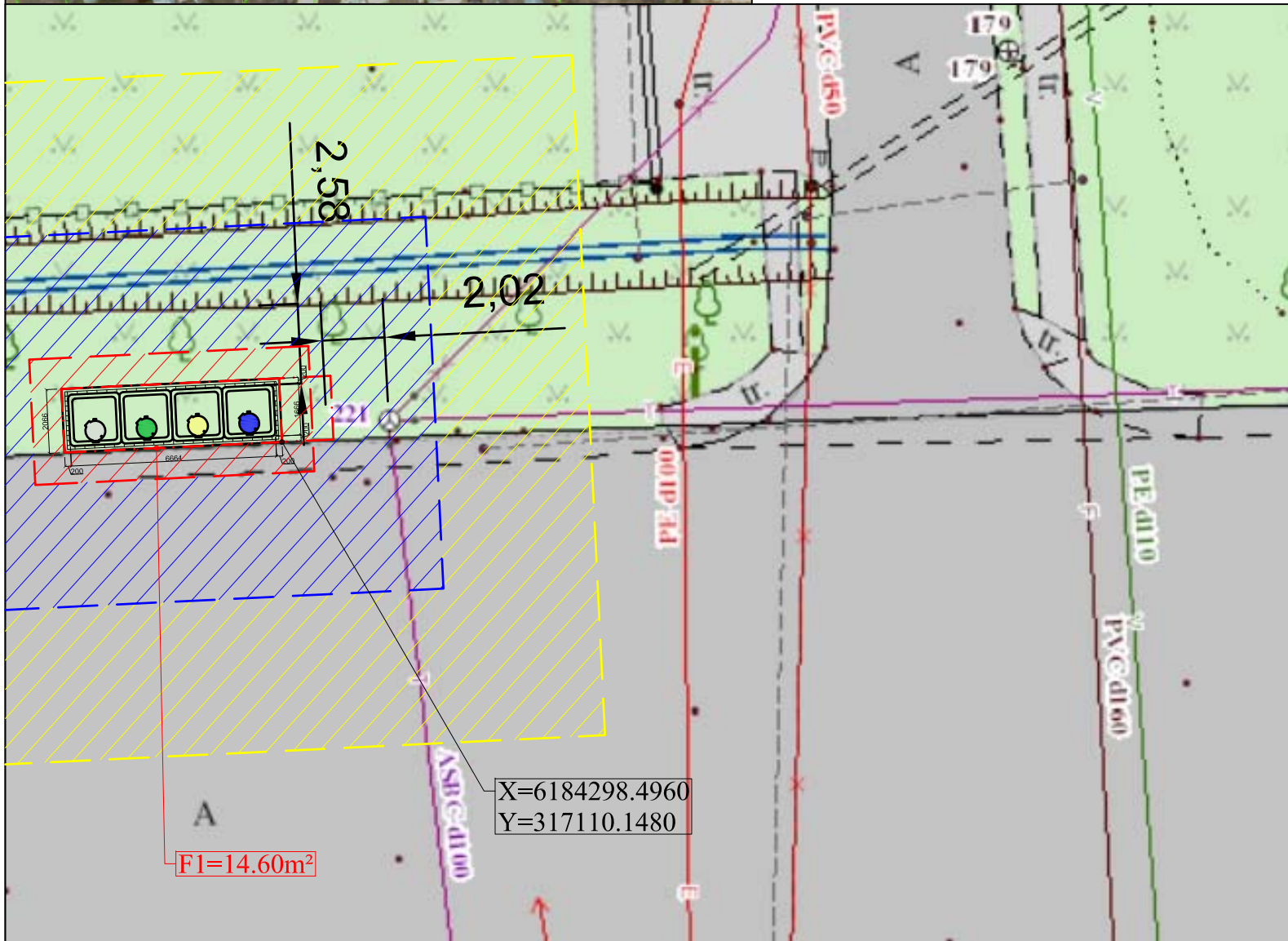


Situacijos schema

Nr.: 238. Buitinių atliekų konteinerių aikštelės schema Nr.: 3, Prie Antrosios Melnragės g. 5a, Klaipėda.



Pusiau požeminių konteinerių aikštelės schema Nr.: 3, M 1:50
 Trinkelių danga- 1,77m²
 Bendras aikštelės plotas- 14,60m²
 Komunalinių atliekų surinkimo konteineriai (1x5m³), plastiko ir metalo surinkimo konteineriai (1x5m³), Poperiaus surinkimo konteineriai (1x5m³), Stiklo surinkimo konteineriai (1x3m³)



- SUTARTINIŲ ŽENKLŲ ŽYMĖJIMAS
- TRINKELIŲ DANGA
 - KOMUNALINIŲ ATLIEKŲ SURINKIMO KONTEINERIS 5m³
 - PLASTIKO IR METALO SURINKIMO KONTEINERIS 5m³
 - POPIERIAUS SURINKIMO KONTEINERIS 5m³
 - STIKLO SURINKIMO KONTEINERIS 3m³
 - 1 METRO APSAUGOS ZONA
 - 5 METRŲ APSAUGOS ZONA
 - 10 METRŲ APSAUGOS ZONA
 - PLANUOJAMO NAUDOTI VALSTYBINĖS ŽEMĖS PLOTO RIBA

Atestato Nr.	UAB "TŪRIS" j.m.k. 133048167				OBJEKTAS: "Pusiau požeminių konteinerių įsigijimas, konteinerių aikštelių projektavimas ir pusiau požeminių konteinerių aikštelių įrengimas. Supaprastintas projektas"		
A257	PV	R.Razulevičienė		2019	BRĖŽINYS: Buitinių atliekų konteinerių aikštelės schema Prie Antrosios Melnragės g. 5a, Klaipėda.	LAIDA	
A257	Arch	R.Razulevičienė		2019		0	
	Arch	M. Krūvelis		2019			
Etapas PP	STATYTOJAS: UAB "Klaipėdos regiono atliekų tvarkymo centras", Liepų g. 15, Klaipėda				613-2018-PP-SP-B.238	Lapas	Lapų
						1	1