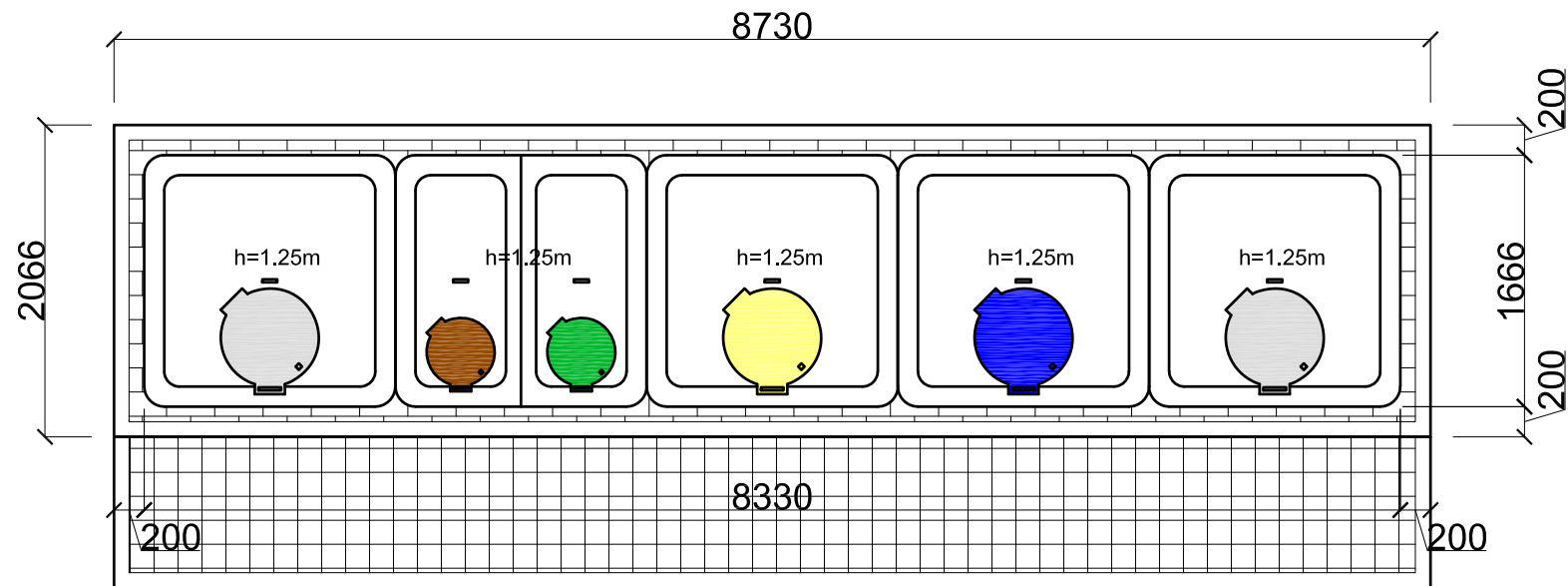
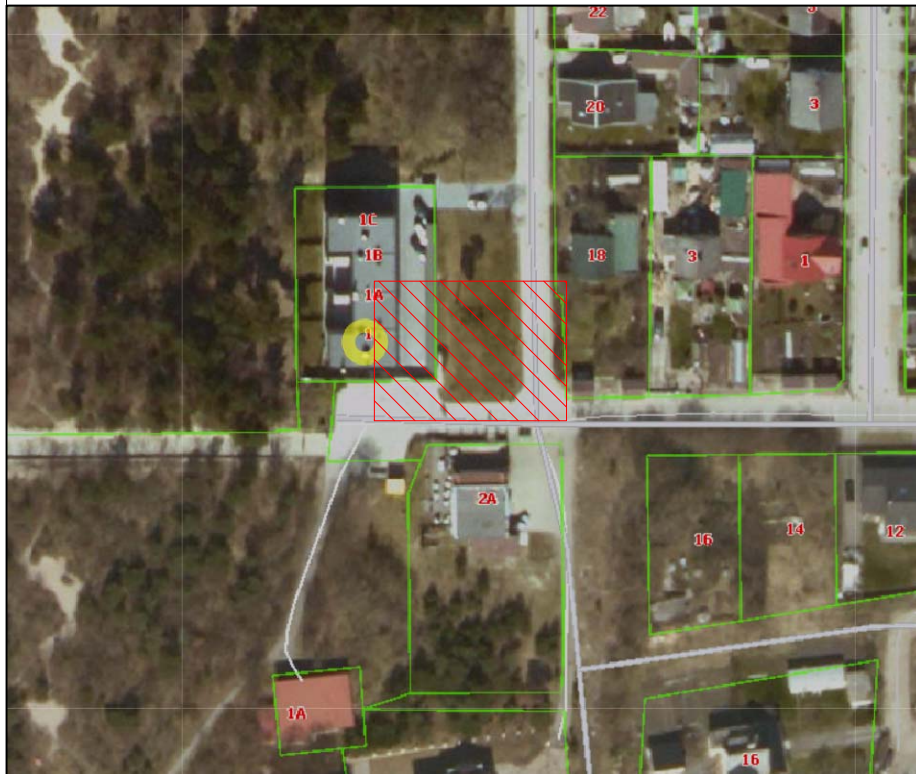
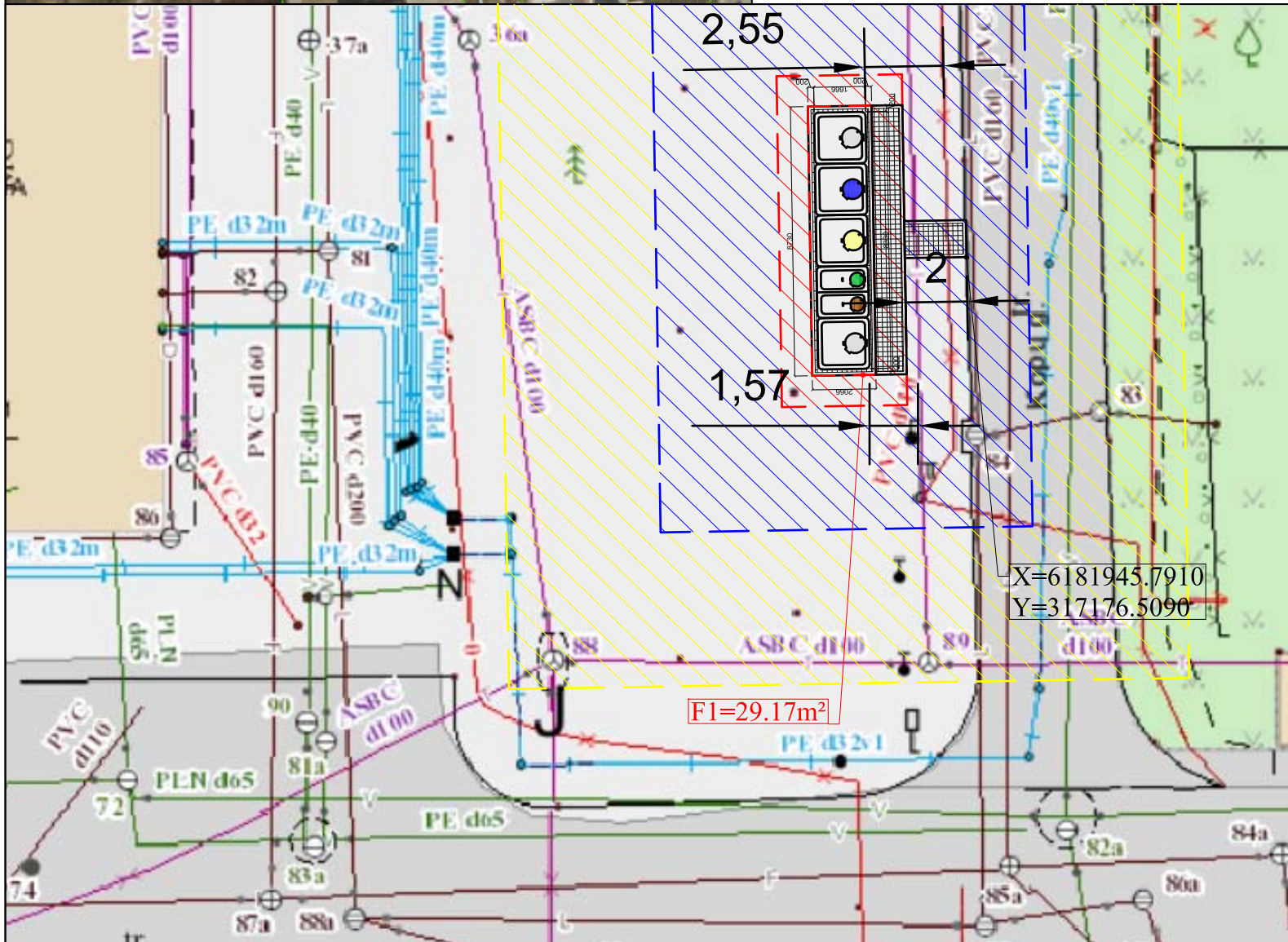


Situacijos schema

Nr.: 239. Buitinių atliekų konteinerių aikštelės schema Nr.: 1., Audros g. 1, Klaipėda.



Pusiau požeminių konteinerių aikštelės schema Nr.: 1,
M 1:50
Trinkelų danga- 11,7m²
Bendras aikštelės plotas- 29,17m²
Komunalinių atliekų surinkimo konteineriai (2x5m³),
plastiko ir metalo surinkimo konteineriai (1x5m³),
Poperiaus surinkimo konteineriai (1x5m³), Stiklo
surinkimo konteineriai (1x3m³), žaliųjų atliekų surinkimo
konteineriai (1x3m³)



SUTARTINIŲ ŽENKLŲ ŽYMĖJIMAS

- TRINKELIŲ DANGA
- KOMUNALINIŲ ATLIEKŲ SURINKIMO KONTEINERIS 5m³
- PLASTIKO IR METALO SURINKIMO KONTEINERIS 5m³
- POPIERIAUS SURINKIMO KONTEINERIS 5m³
- STIKLO SURINKIMO KONTEINERIS 3m³
- ŽALIŲJŲ ATLIEKŲ SURINKIMO KONTEINERIS 3m³
- 1 METRO APSAUGOS ZONA
- 5 METRŲ APSAUGOS ZONA
- 10 METRŲ APSAUGOS ZONA
- PLANUOJAMO NAUDOTI VALSTYBINĖS ŽEMĖS PLOTO RIBA

PUSIAU POŽEMINIŲ KONTEINERIŲ AIKŠTELĖS ĮRENGIMO SCHEMA M 1:200

Atestato Nr.				OBJEKTAS: "Pusiau požeminių konteinerių įsigijimas, konteinerių aikštelių projektavimas ir pusiau požeminių konteinerių aikštelių įrengimas. Supaprastintas projektas"			
A257	PV	R.Razulevičienė		2019	BRĖŽINYS: Buitinių atliekų konteinerių aikštelės schema Audros g. 1, Klaipėda.		
A257	Arch	R.Razulevičienė		2019			
	Arch	M. Krūvelis		2019			
Etapas PP	STATYTOJAS: UAB "Klaipėdos regiono atliekų tvarkymo centras", Liepų g. 15, Klaipėda				613-2018-PP-SP-B.239	Lapas 1	Lapų 1