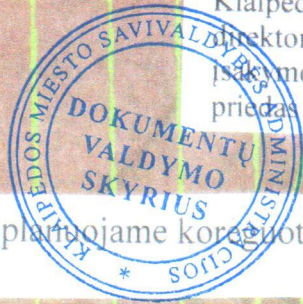
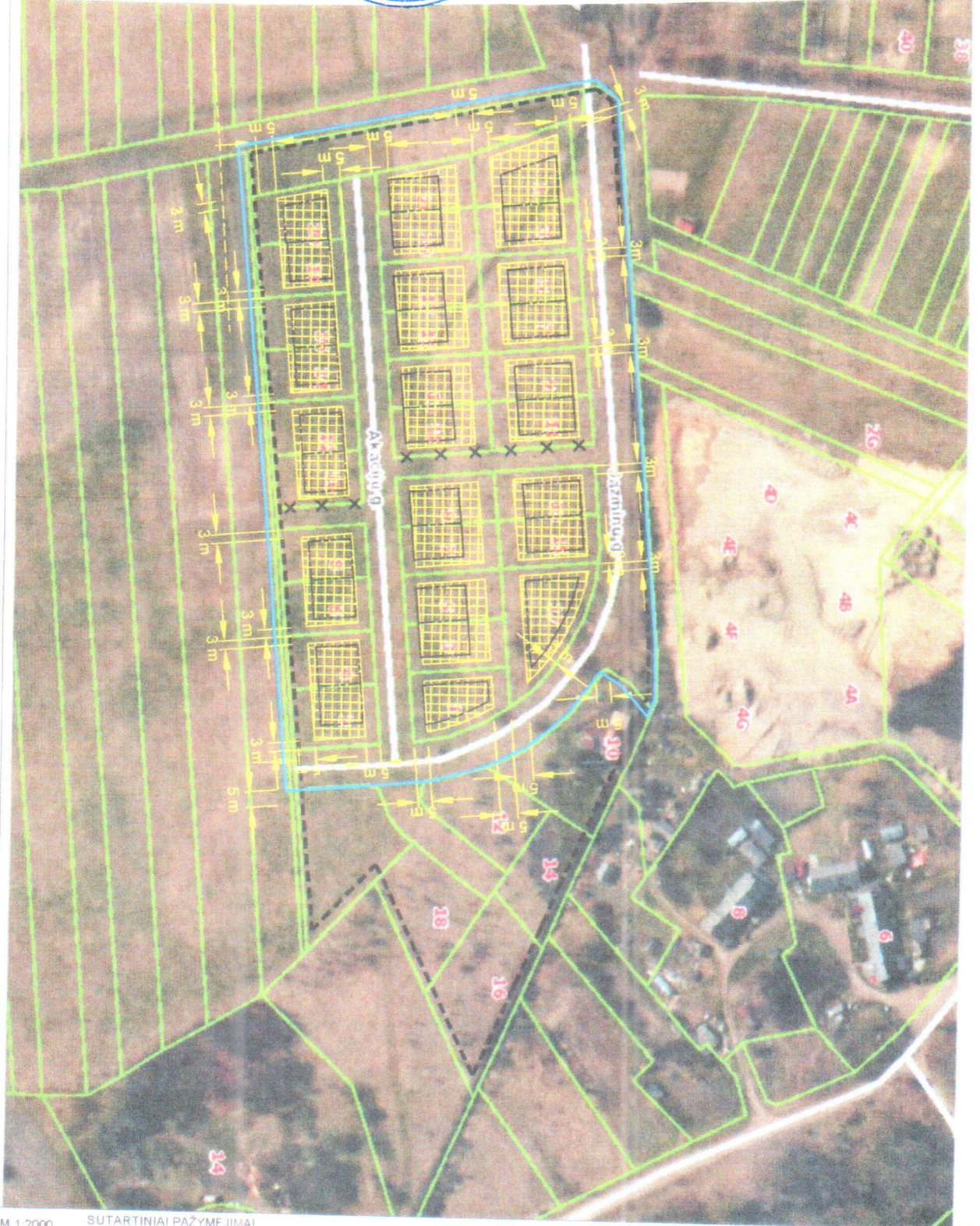




Klaipėdos miesto savivaldybės administracijos  
 Direktoriaus 2018 m. lapkričio 13 d.  
 sprendimo Nr. AD1-2675  
 priedas



Teritorijos, kurioje planuojame koreguoti detaliojo plano sprendinius, schema



- M 1:2000 SUTARTINIAI PAŽYMĖJIMAI
- ESAMA SUPLANUOTOS TERITORIJOS RIBA
  - PLANUOJAMA KOREGUOTI TERITORIJOS DALIES RIBA
  - ESAMA STATOMŲ STATINIŲ ZONA
  - PLANUOJAMA STATOMŲ STATINIŲ ZONA  
STATINIŲ AUKŠTIS NE DAUGIAU 6,5 M
  - ESAMOS SKLYPŲ RIBOS
  - NAIKINAMOS SKLYPŲ RIBOS

