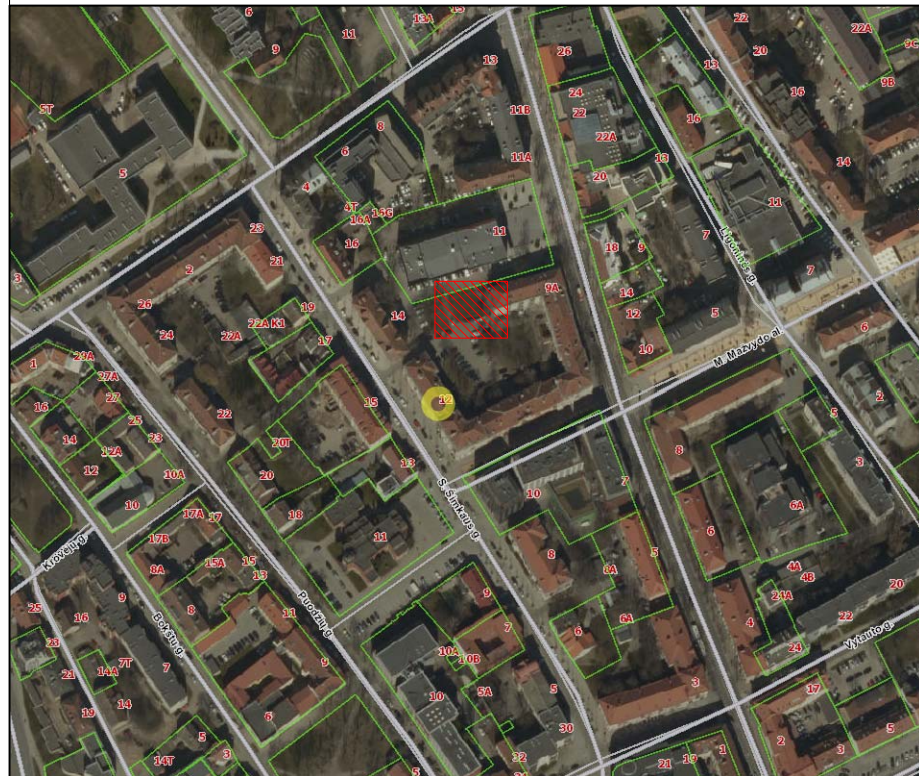
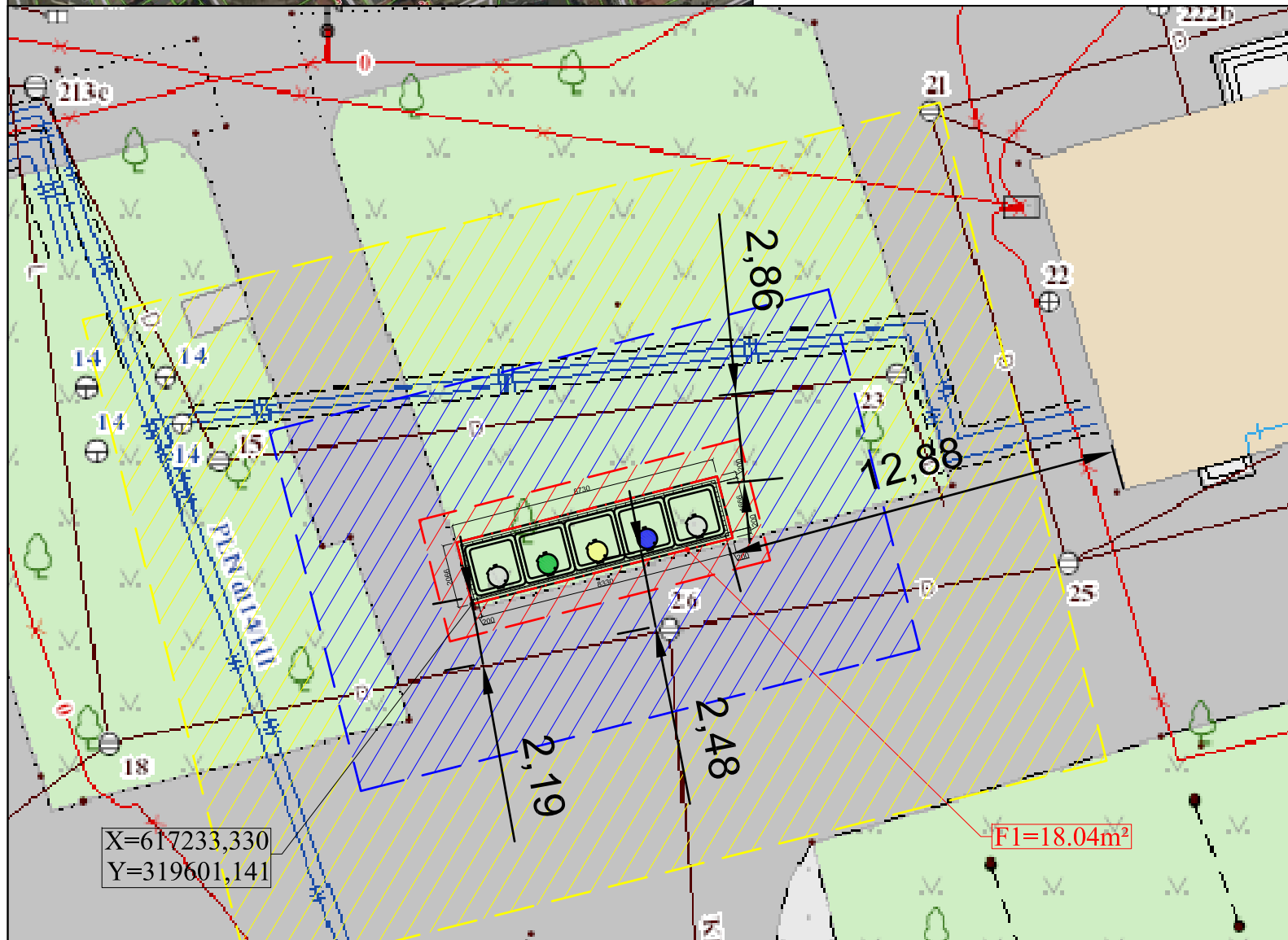
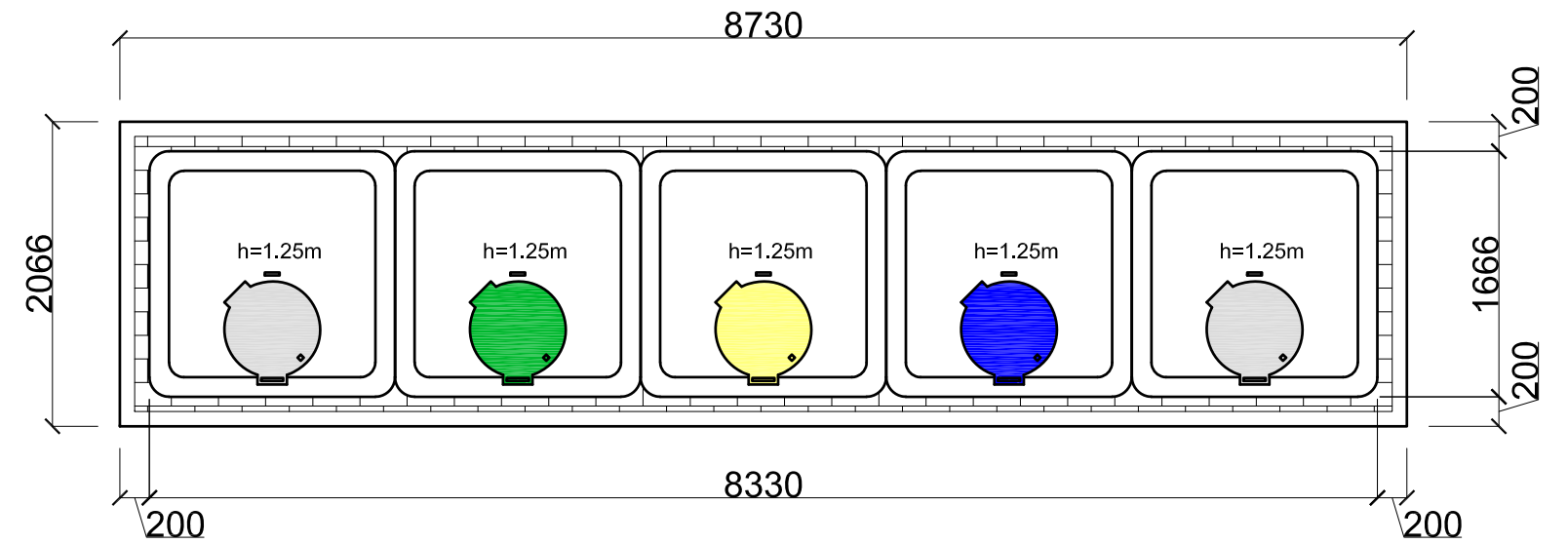


Situacijos schema



Nr.: 36. Buitinių atliekų konteinerių aikštelės schema Nr.: 2, H. Manto g. 9A, Klaipėda.



Pusiau požeminių konteinerių aikštelės schema Nr.: 2, M 1:50  
 Trinkelį danga- 2,12m<sup>2</sup>  
 Bendras aikštelės plotas- 18,04m<sup>2</sup>  
 Komunalinių atliekų surinkimo konteineriai (2x5m<sup>3</sup>), plastiko ir metalo surinkimo konteineriai (1x5m<sup>3</sup>), Popieriaus surinkimo konteineriai (1x5m<sup>3</sup>), Stiklo surinkimo konteineriai (1x3m<sup>3</sup>)

SUTARTINIŲ ŽENKLŲ ŽYMĖJIMAS

- TRINKELIŲ DANGA
- KOMUNALINIŲ ATLIEKŲ SURINKIMO KONTEINERIS 5m<sup>3</sup>
- PLASTIKO IR METALO SURINKIMO KONTEINERIS 5m<sup>3</sup>
- POPIERIAUS SURINKIMO KONTEINERIS 5m<sup>3</sup>
- STIKLO SURINKIMO KONTEINERIS 3m<sup>3</sup>
- 1 METRO APSAUGOS ZONA
- 5 METRŲ APSAUGOS ZONA
- 10 METRŲ APSAUGOS ZONA
- PLANUOJAMO NAUDOTI VALSTYBINĖS ŽEMĖS PLOTO RIBA

|              |  |                 |  |      |  |       |
|--------------|--|-----------------|--|------|--|-------|
| Atestato Nr. | <b>UAB "TÜRIS"</b><br>j.m.k. 133048167   |                 |  |      | OBJEKTAS: "Pusiau požeminių konteinerių įsigijimas, konteinerių aikštelių projektavimas ir pusiau požeminių konteinerių aikštelių įrengimas. Supaprastintas projektas" |       |
| A257         | PV   | R.Razulevičienė |  | 2019 | BRĖŽINYS:<br>Buitinių atliekų konteinerių aikštelės schema H. Manto g. 9A, Klaipėda.   | LAIDA |
| A257         | Arch   | R.Razulevičienė |  | 2019 |  | 0     |
|              | Arch   | M. Krūvelis     |  | 2019 |  |       |
| Etapas TDP   | STATYTOJAS:<br>UAB "Klaipėdos regiono atliekų tvarkymo centras", Liepų g. 15, Klaipėda |                 |  |      | 613-2018-TDP-SP-B.36   |       |
|              |  |                 |  |      | Lapas  | Lapų  |
|              |  |                 |  |      | 1  | 1     |