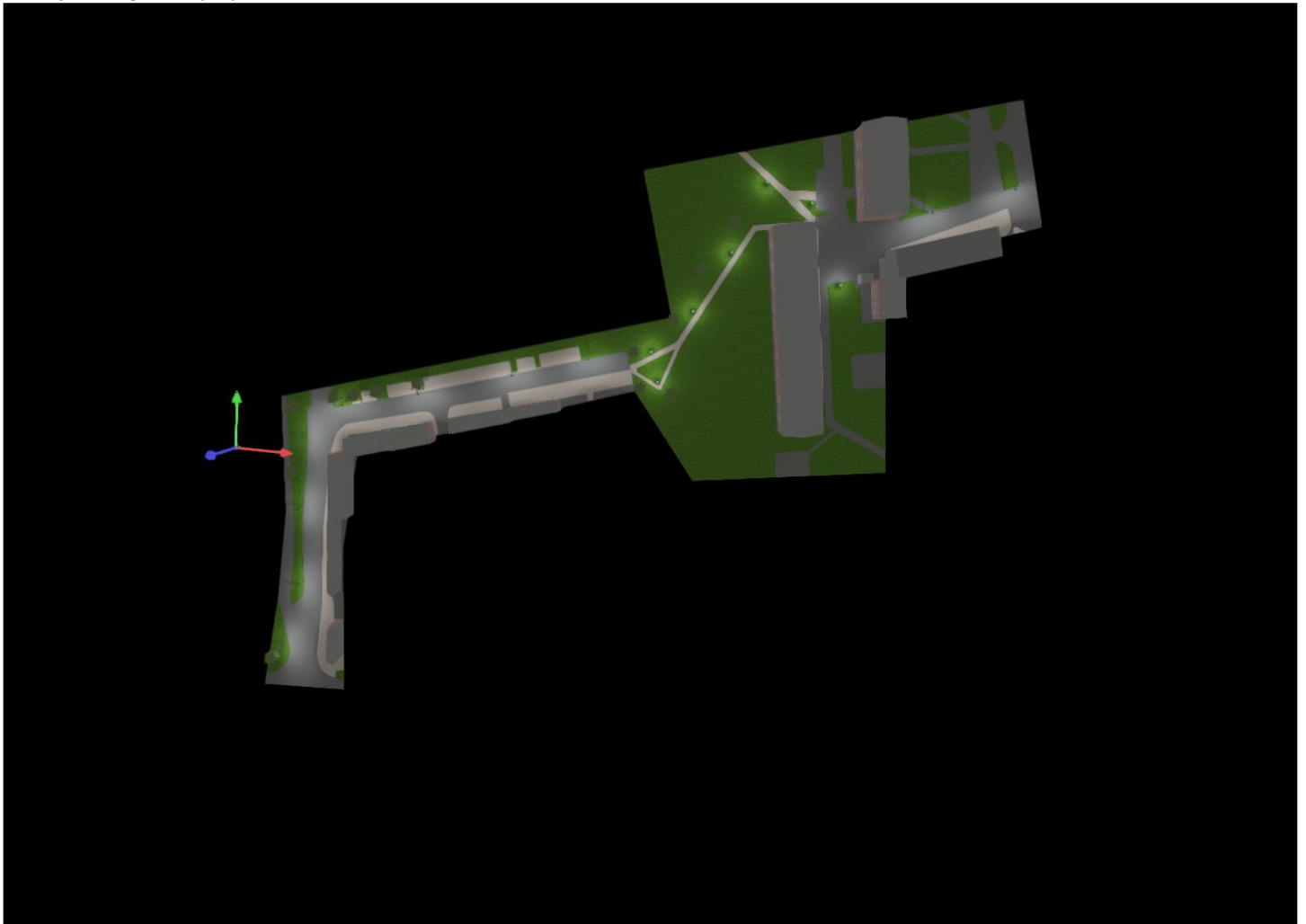


Žiedų skersgatvis, Klaipėda - apšvietimo skaičiavimai

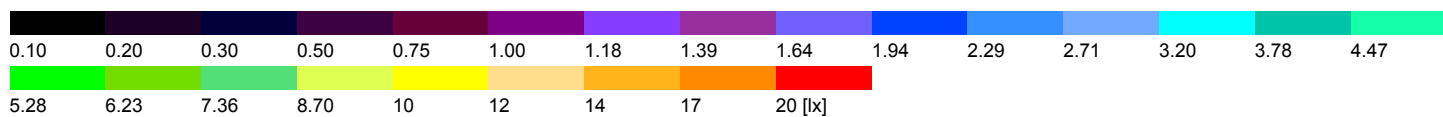
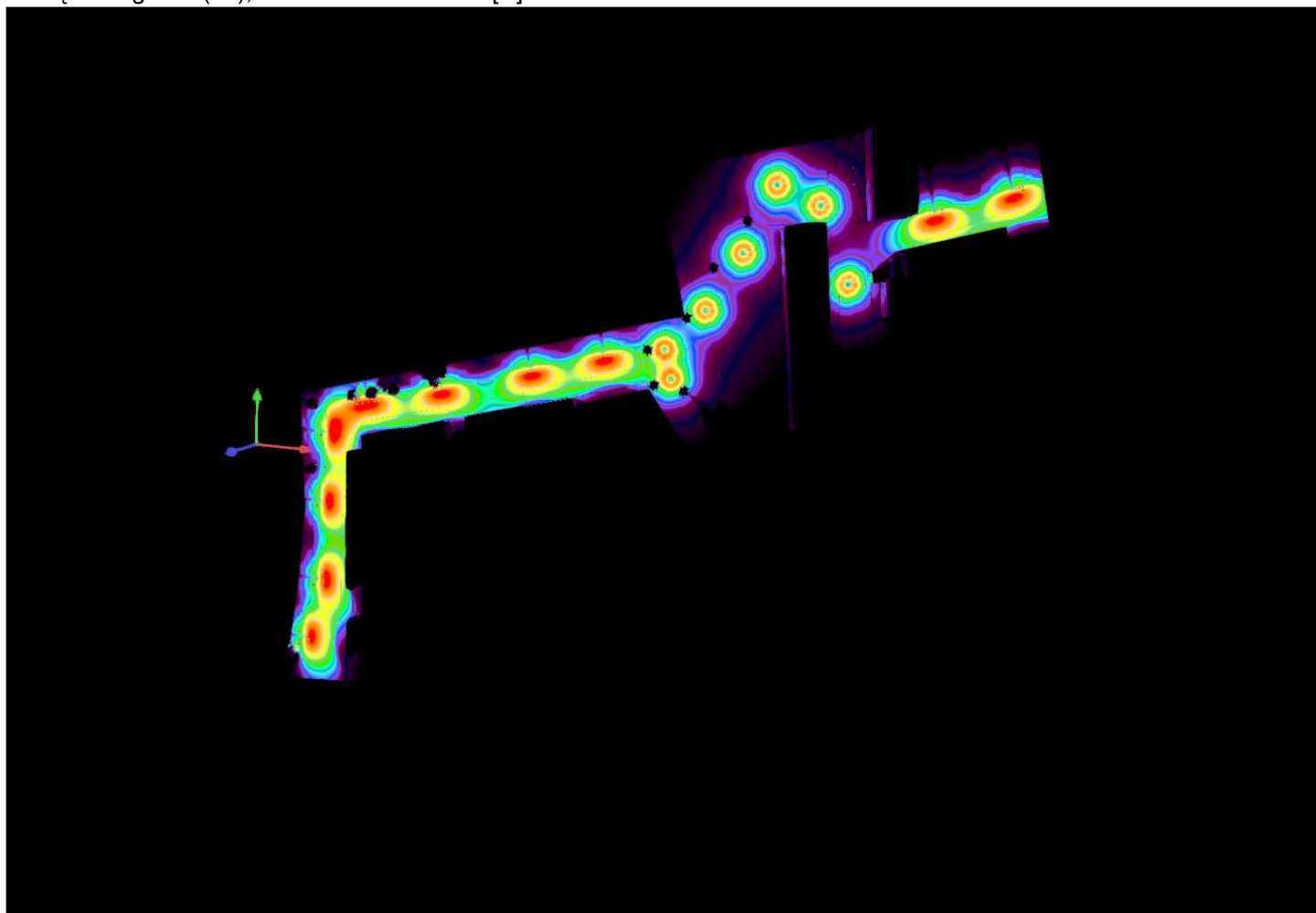
#	Luminaire	Φ(Luminaire) [lm]	Power [W]	Luminous efficacy [lm/W]
10	CARIBONI GROUP_FIVEP - 01FK4C40931CHM3_350 FLAT LINK S R2 LA-01 350 3K Luminous emittance 1 > 1xR2 27W350mA 3K: CCT 3000 K, CRI 70	3630	27.0	134.4
7	Thorn Lighting - 96221967 SYDRA F 18L50-730 CL2 4,5M MTP60 [STD] Luminous emittance 1 > 1xLED 31 W: CCT 3000 K, CRI 70	2200	31.0	71.0
Total via all luminaires		51700	487.0	106.2

Žiedų skersgatvis, Klaipėda - apšvietimo skaičiavimai

Žiedų skersgatvis (66)



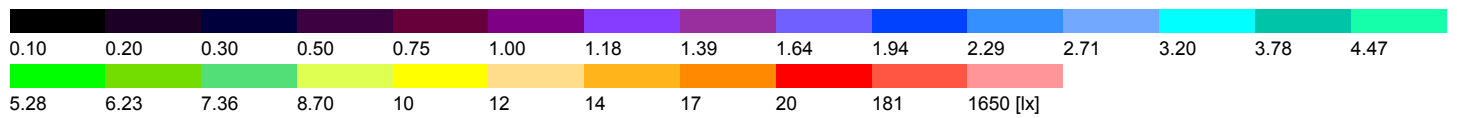
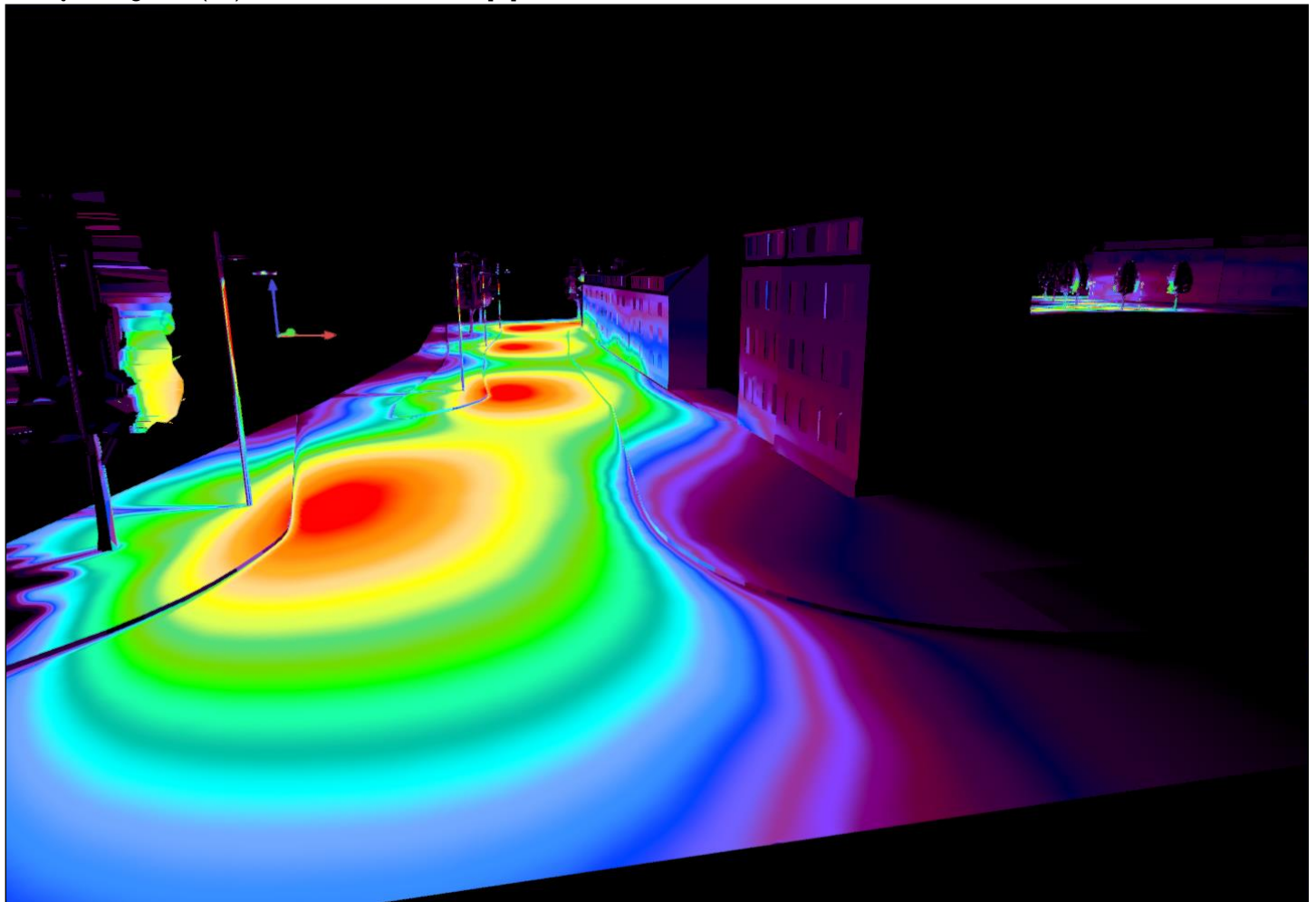
Žiedų skersgatvis (67), Illuminance values in [lx]



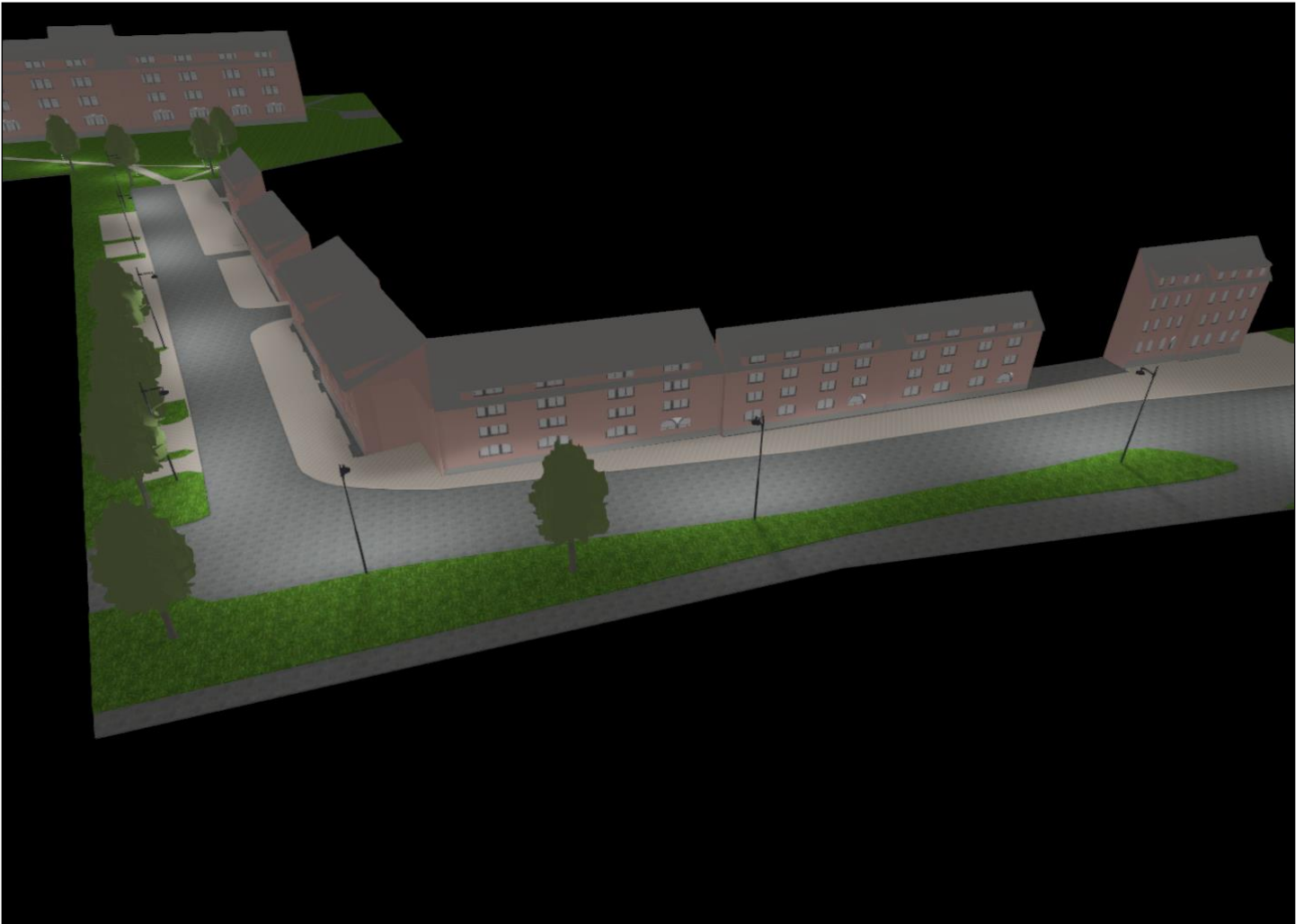
Žiedų skersgatvis (68)



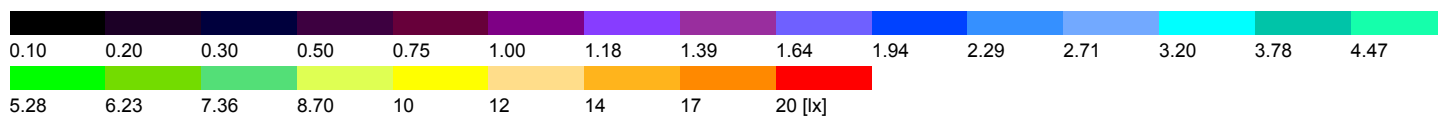
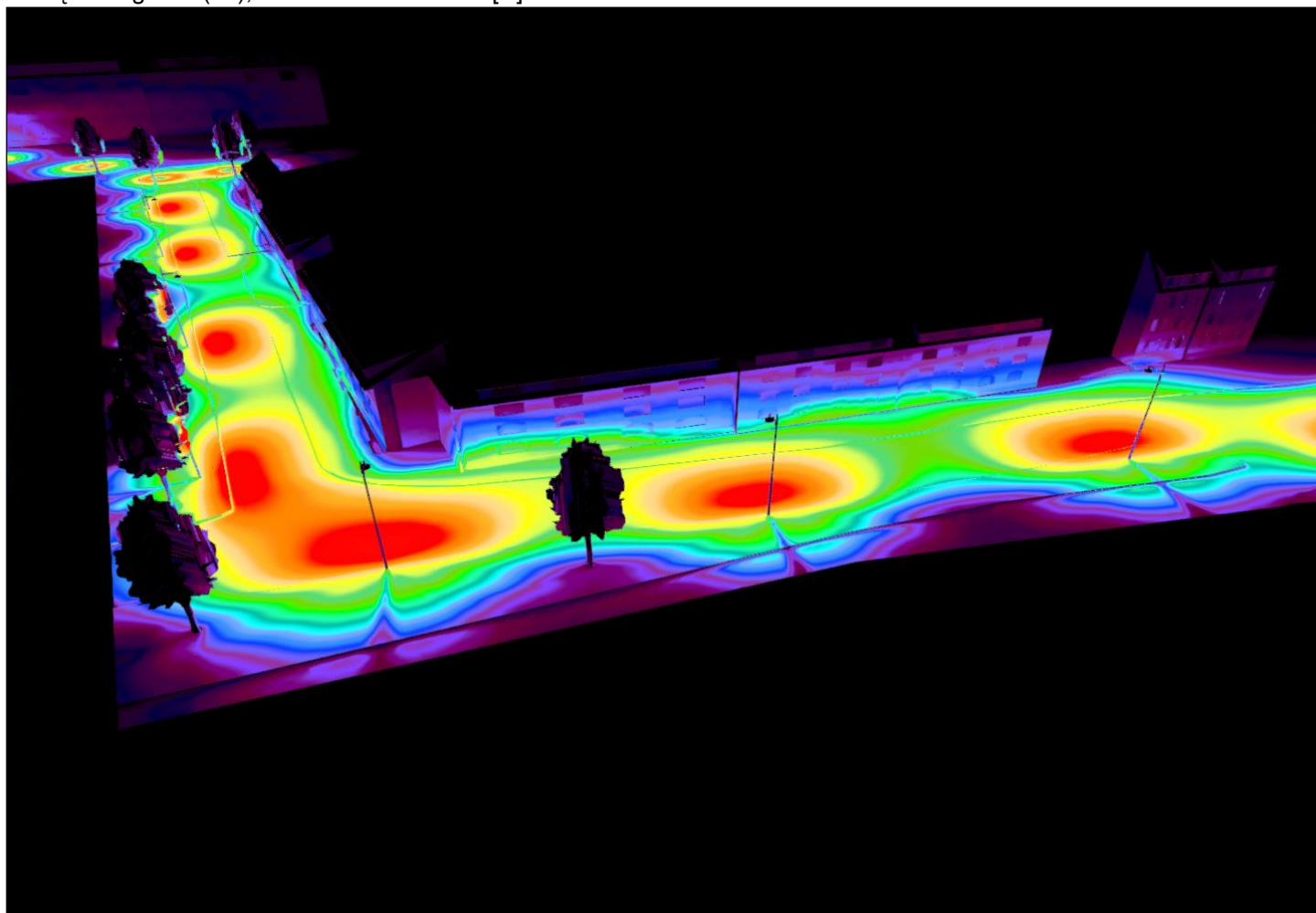
Žiedų skersgatvis (69), Illuminance values in [lx]



Žiedų skersgatvis (70)



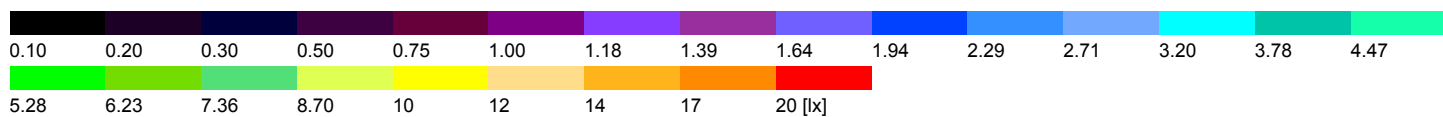
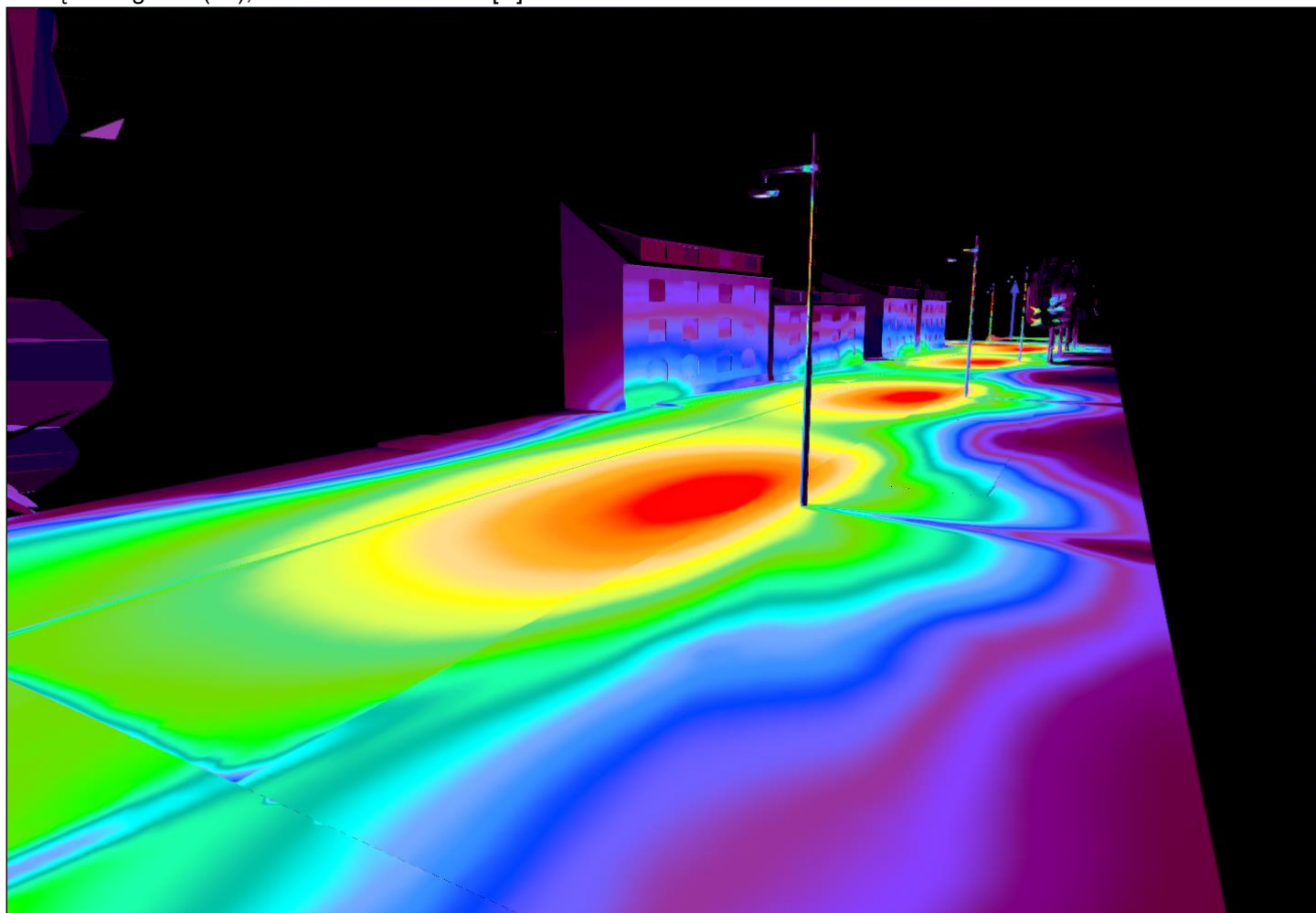
Žiedų skersgatvis (71), Illuminance values in [lx]



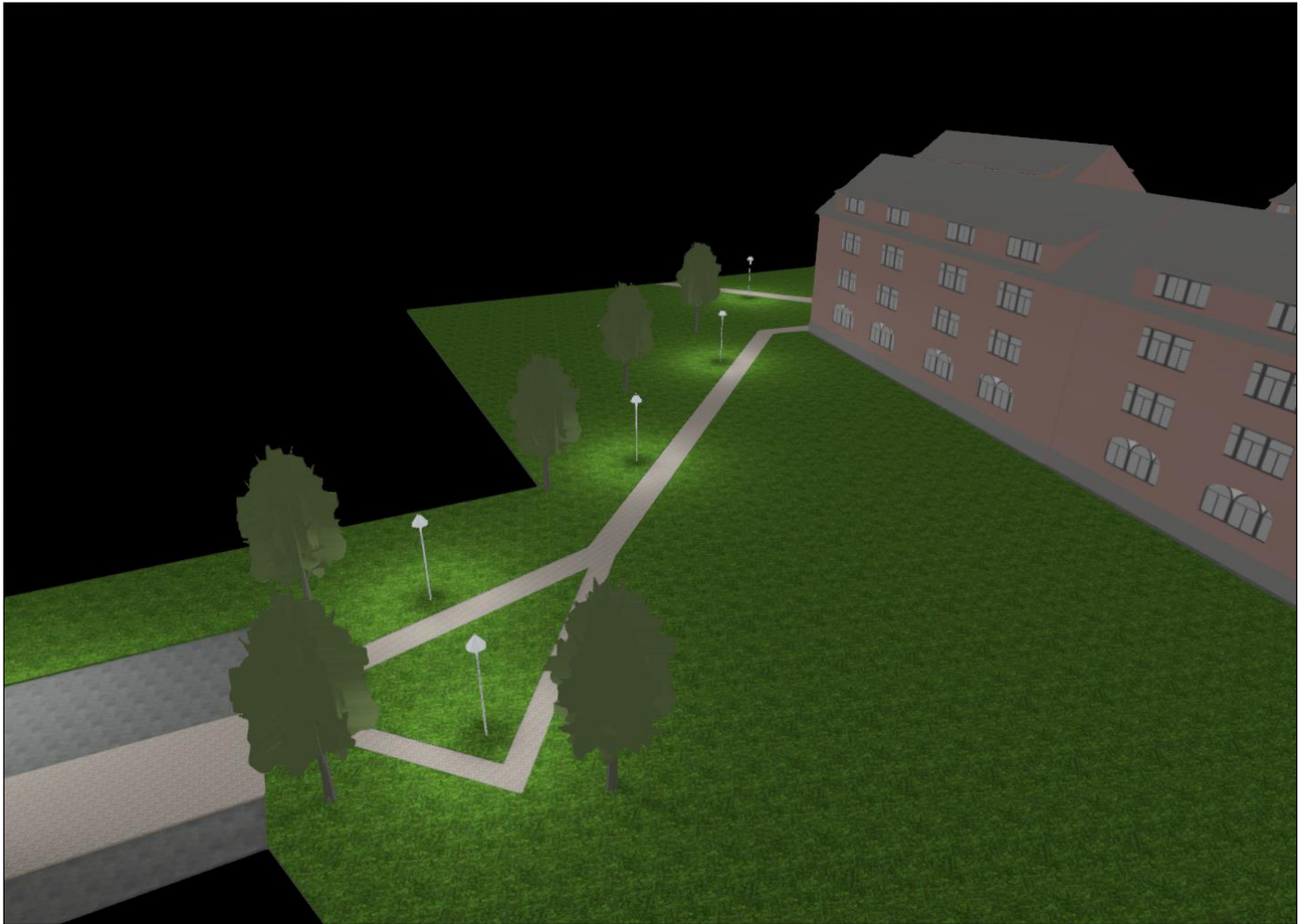
Žiedų skersgatvis (72)



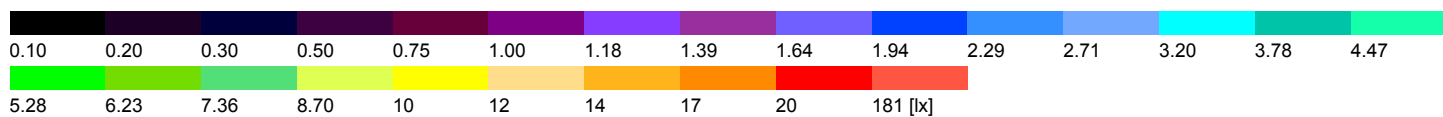
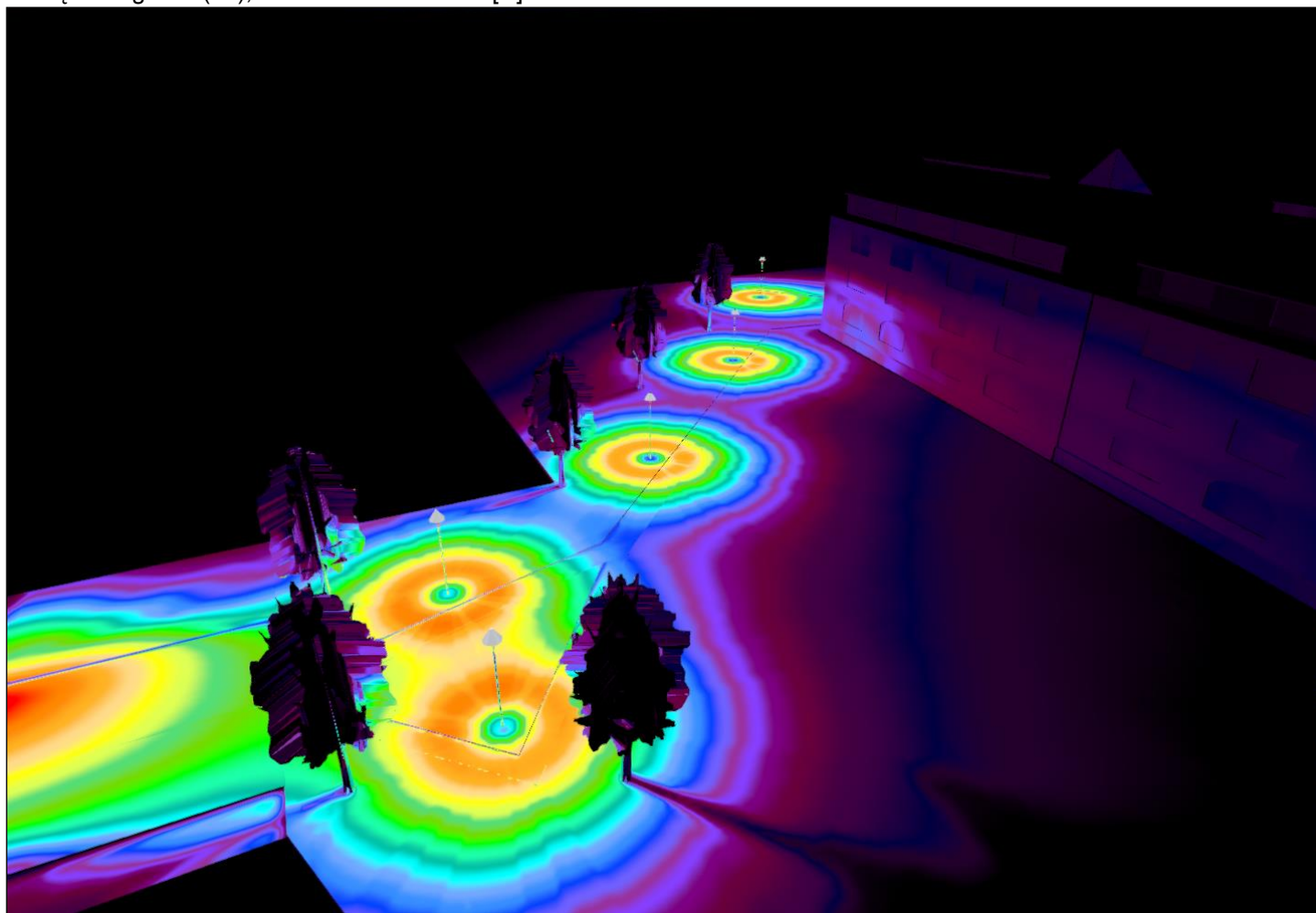
Žiedų skersgatvis (73), Illuminance values in [lx]



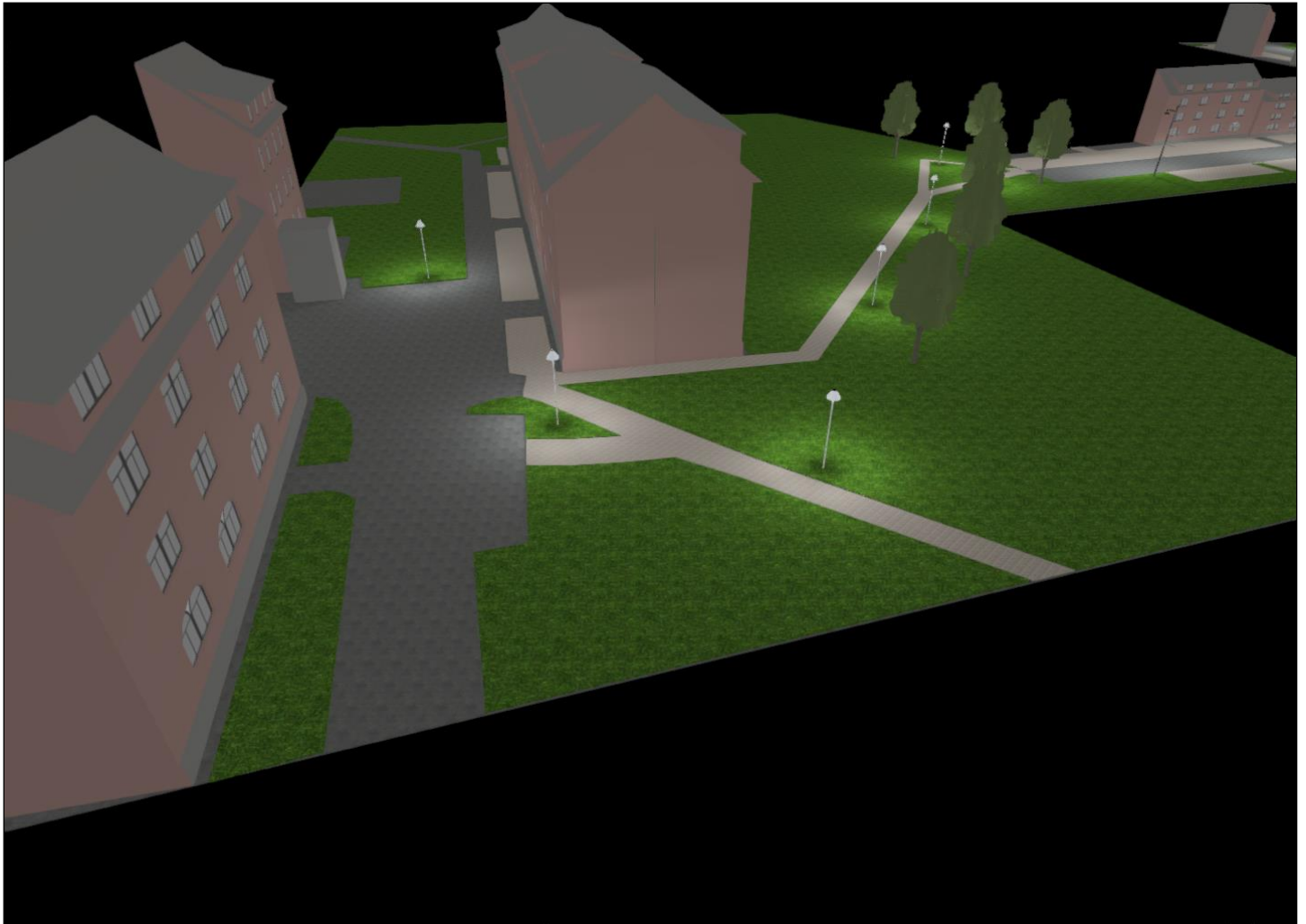
Žiedų skersgatvis (74)



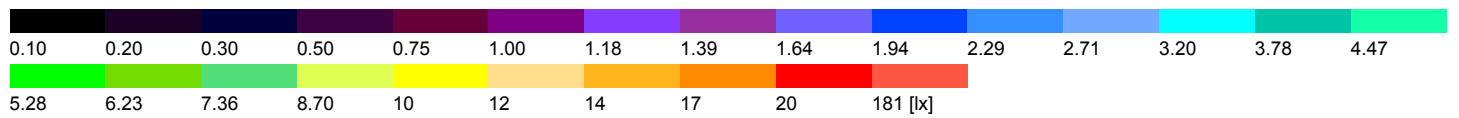
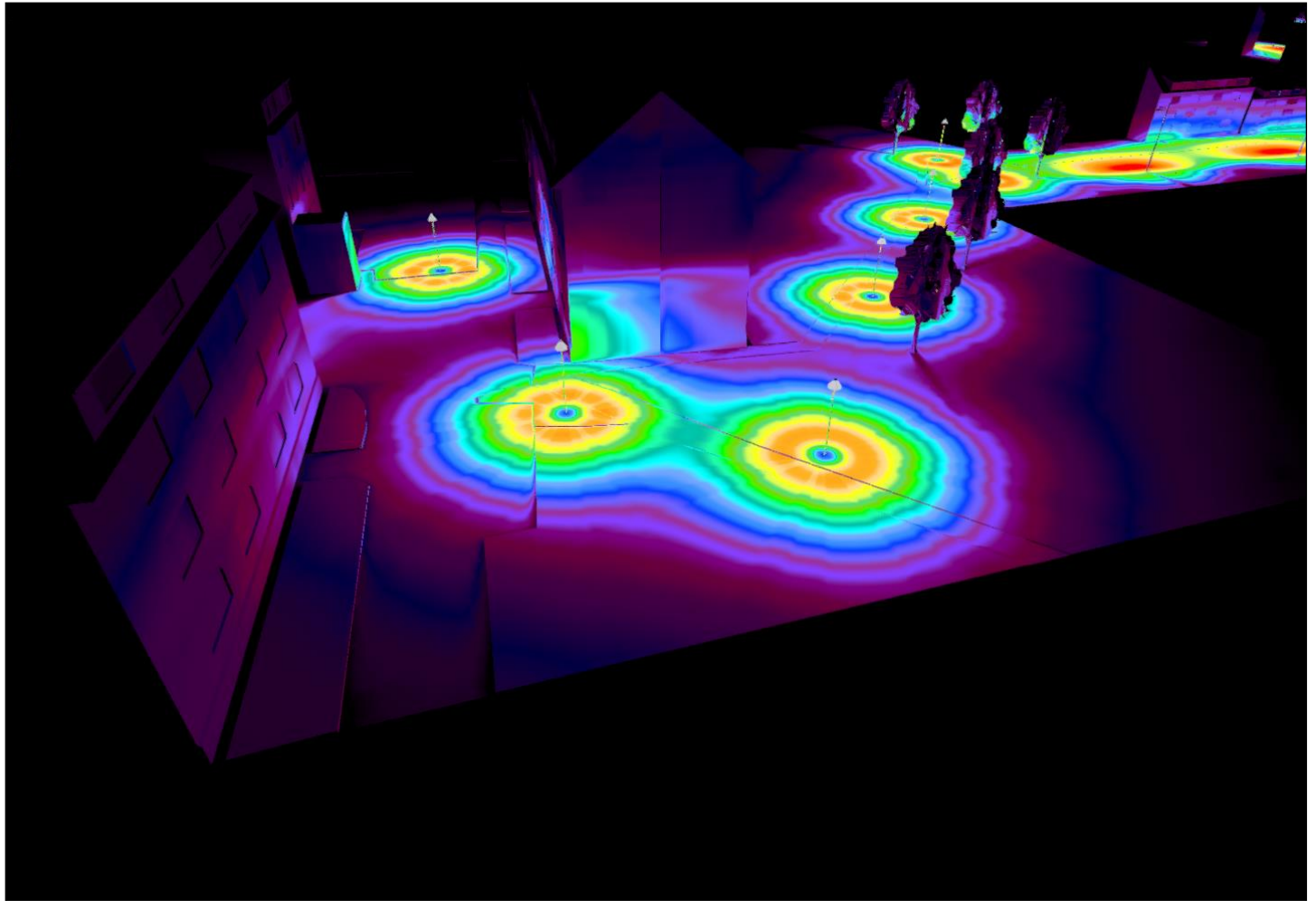
Žiedų skersgatvis (75), Illuminance values in [lx]



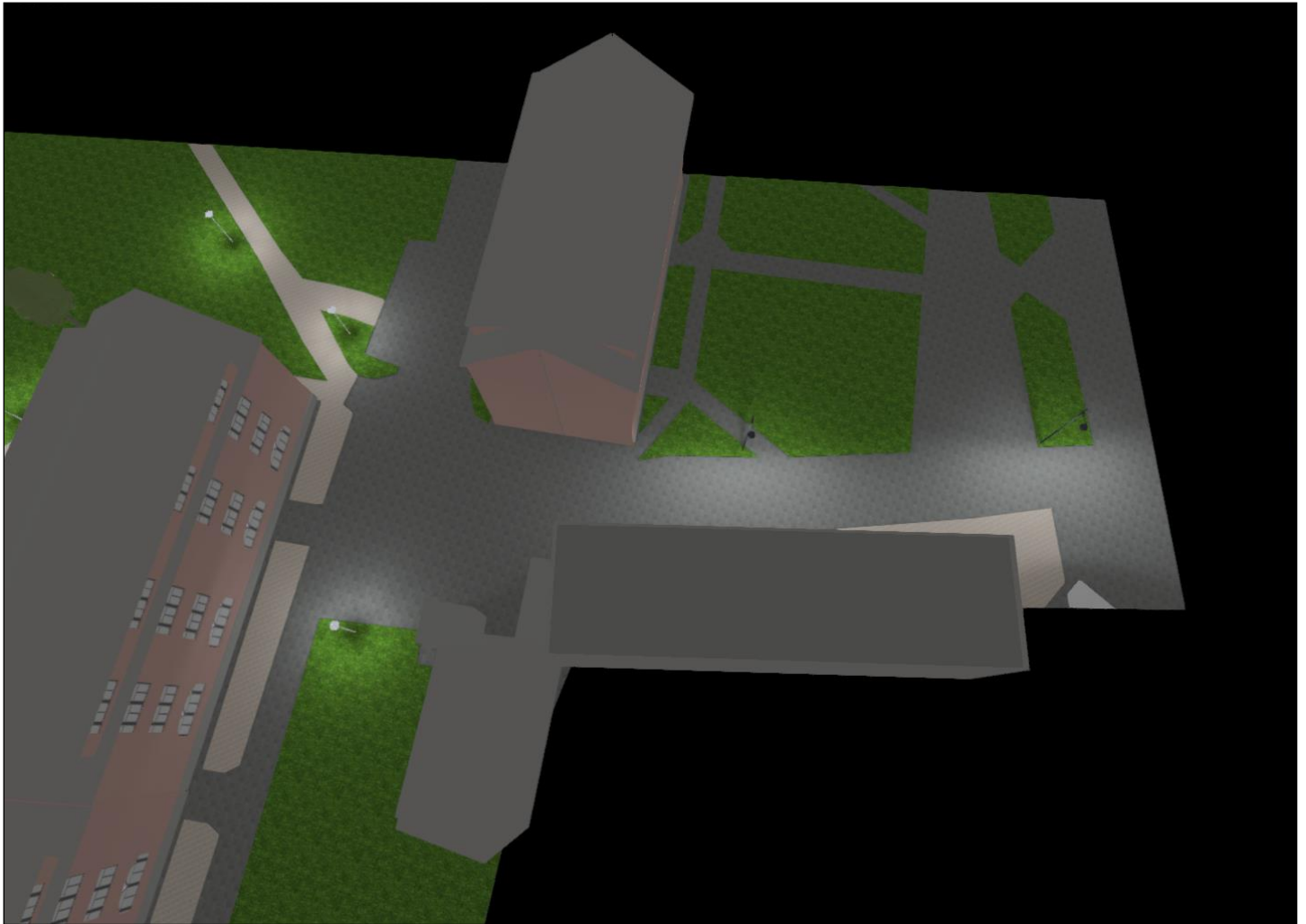
Žiedų skersgatvis (76)



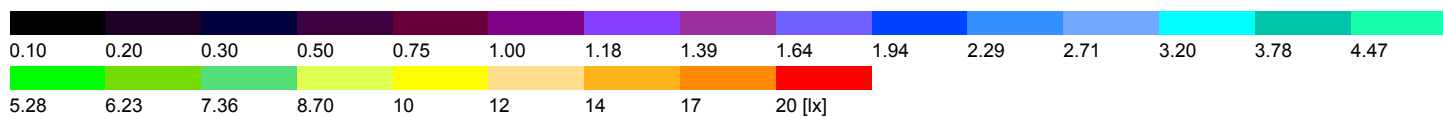
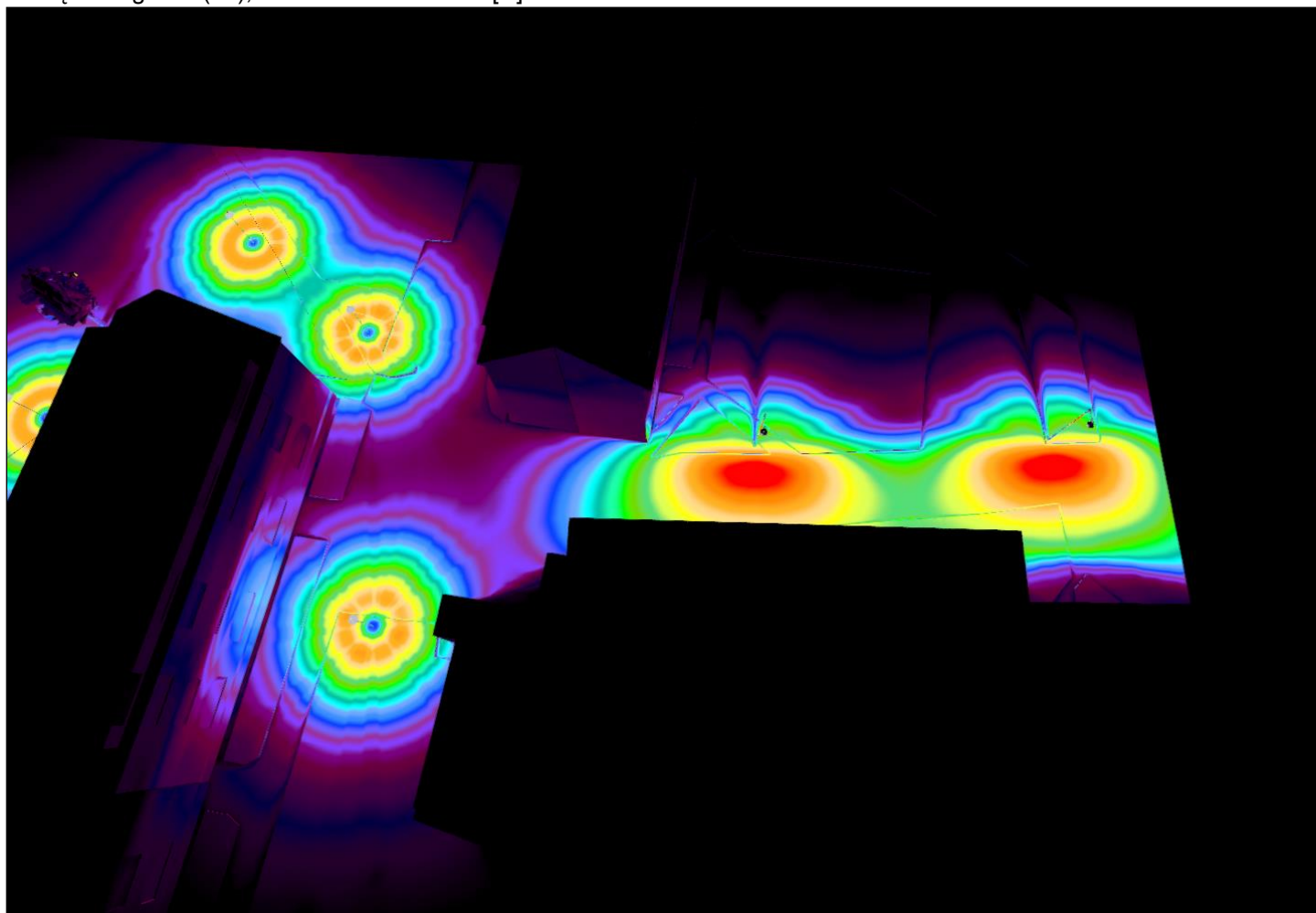
Žiedų skersgatvis (77), Illuminance values in [lx]



Žiedų skersgatvis (78)



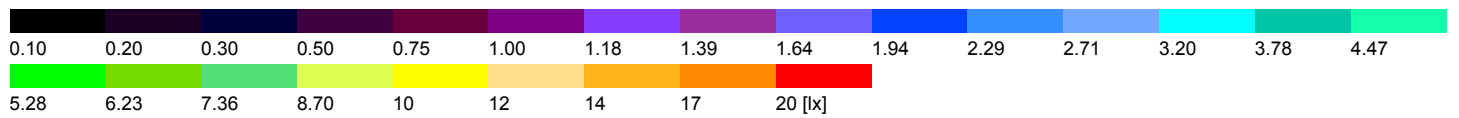
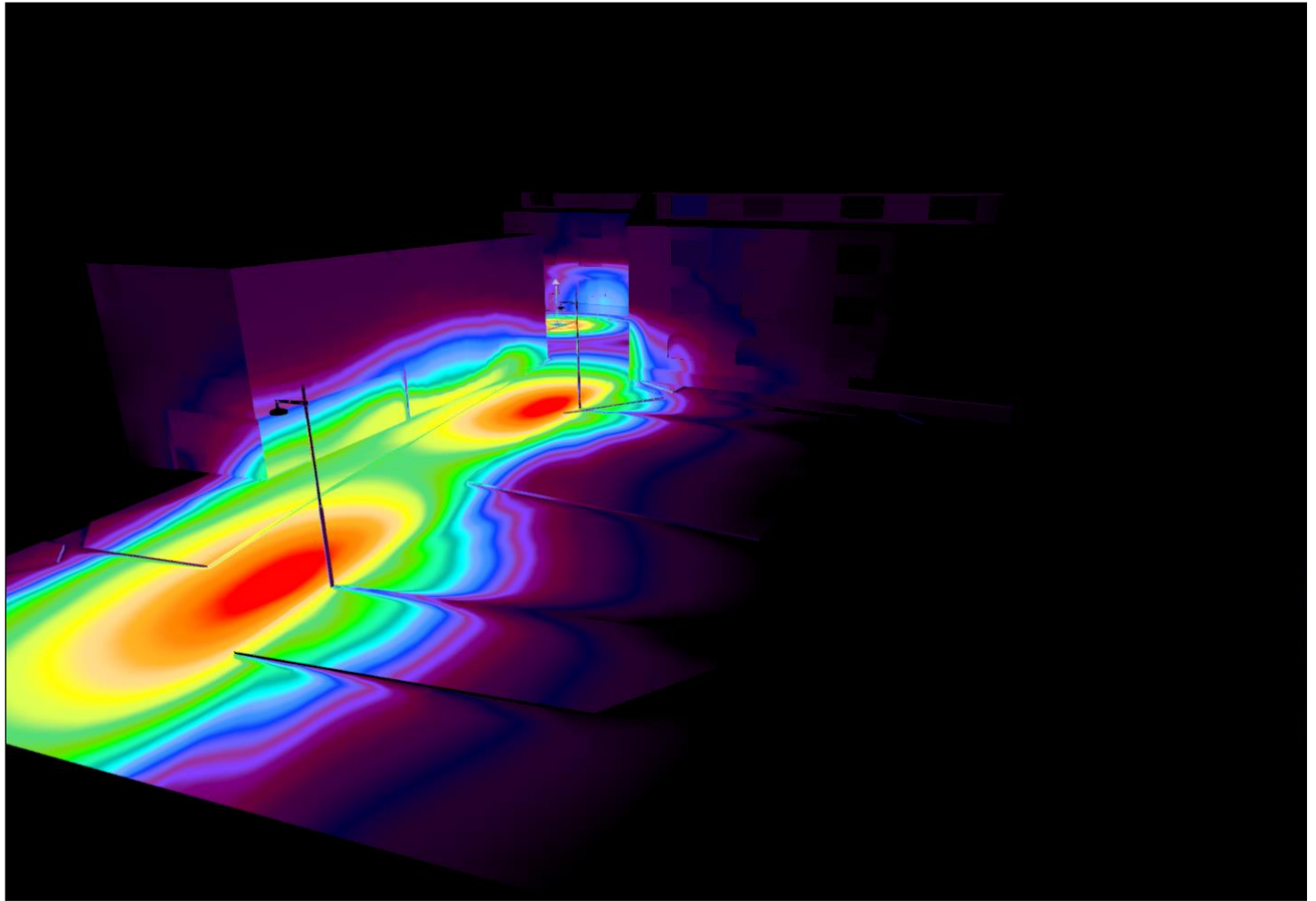
Žiedų skersgatvis (79), Illuminance values in [lx]



Žiedų skersgatvis (80)



Žiedų skersgatvis (81), Illuminance values in [lx]



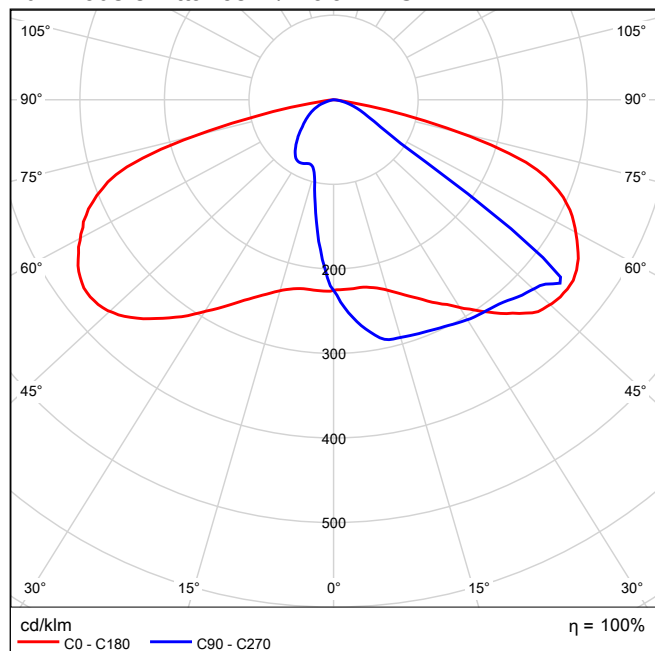
CARIBONI GROUP_FIVEP 01FK4C40931CHM3_350 FLAT LINK S R2 LA-01 350 3K 1xR2 27W350mA 3K

See our luminaire
catalog for an image of
the luminaire.

Light output ratio: 100%
Luminaire luminous flux: 3630 lm
Power: 27.0 W
Luminous efficacy: 134.4 lm/W

Colourimetric data
1x: CCT 3000 K, CRI 70

Luminous emittance 1 / Polar LDC



Thorn Lighting 96221967 SYDRA F 18L50-730 CL2 4,5M MTP60 [STD] 1xLED 31 W



A decorative LED lantern with a symmetrical distribution giving highly comfortable light for amenity applications. Electronic, bi-power control gear driving 18 LEDs at 500mA. Equipped with 50% power reduction circuit, effective 3 hours before and 5 hours after a calculated midnight. It can be deactivated at installation with an easily accessible internal switch. Class II electrical, IP66, IK09. Base and top cover: aluminium. Canopy: flat, ABS plastic. Diffuser: opal Tarflon®. Canopy and base powder coated pearl light grey. To be post-top mounted on a Ø60mm column, secured by 5mm Allen screw. Pre-wired with 4,5m H07-RNF cable. Complete with 3000K LED.

Dimensions: Ø705/60 x 465 mm

Total power: 31 W

Weight: 7.4 kg

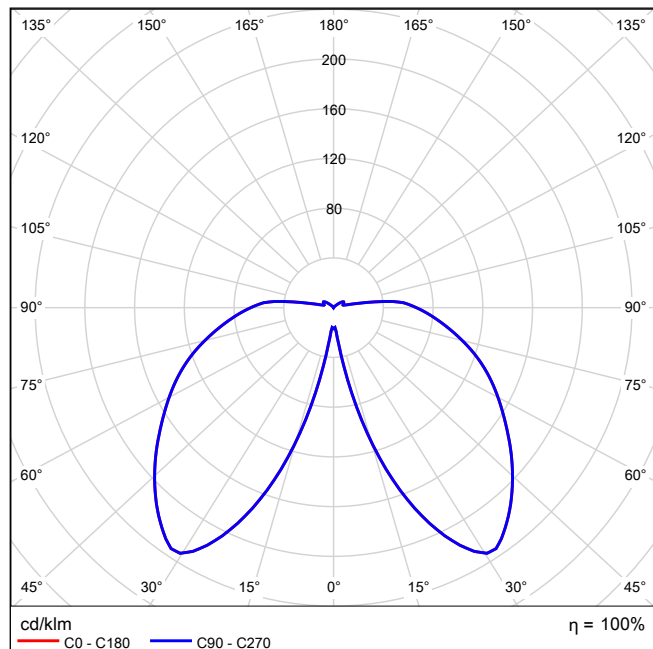
Scx: 0.06 m²

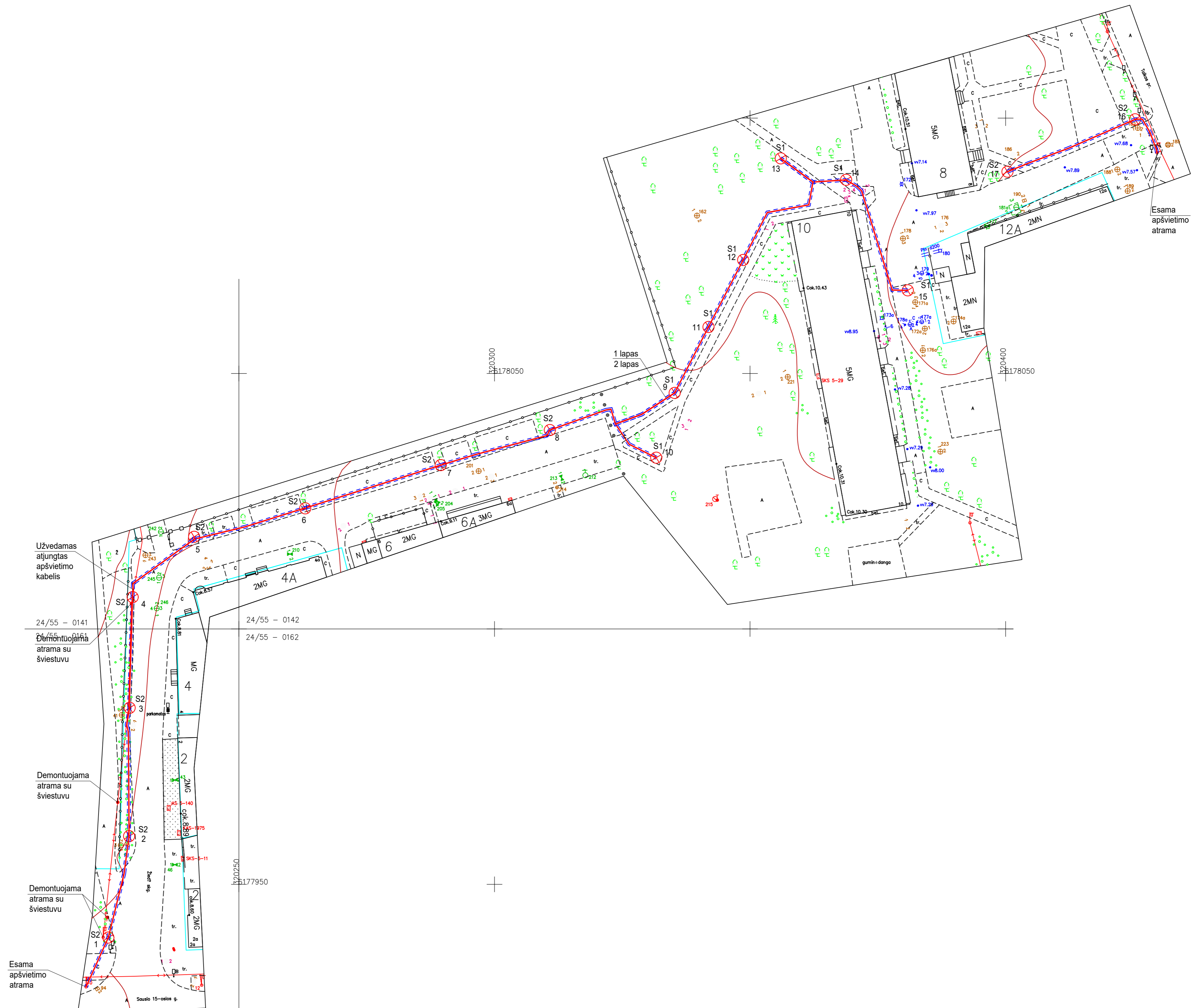
Order No.: 96221967

Light output ratio: 100%
Luminaire luminous flux: 2200 lm
Power: 31.0 W
Luminous efficacy: 71.0 lm/W

Colourimetric data
1xLED 31 W: CCT 3000 K, CRI 70

Luminous emittance 1 / Polar LDC

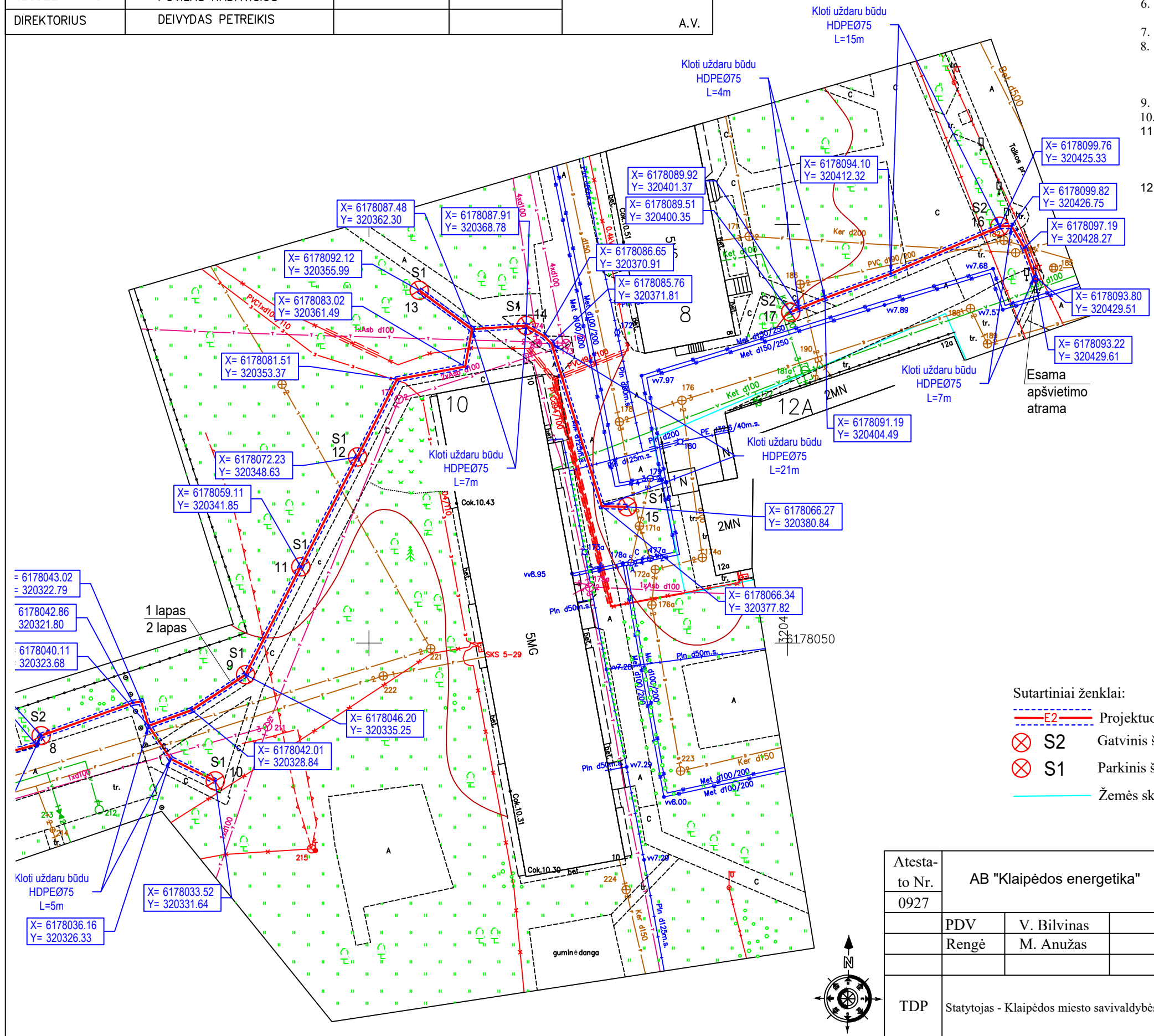




Darbo leidimo Nr.	LAPAS	LAPŲ	AUKŠČIŲ SISTEMA: LAS-07	ADRESAS: Žiedų skg. 2, Klaipėda
	1	2	KOORDINAČIŲ SISTEMA: LKS-94	UAB "GEOSTATYBINIAI SPRENDIMAI"
Liepų g. 66-202, Klaipėda. tel.nr. 864730052, el. p.: geosprendimai@gmail.com Įmonės kodas: 301674243	Kvalifikacijos pažymėjimo Nr. 1GKV-1399			
GEODEZININKAS	POVILAS RADAVIČIUS	PARAŠAS	DATA	
DIREKTORIUS	DEIVYDAS PETREIKIS			A.V.

PASTABOS:

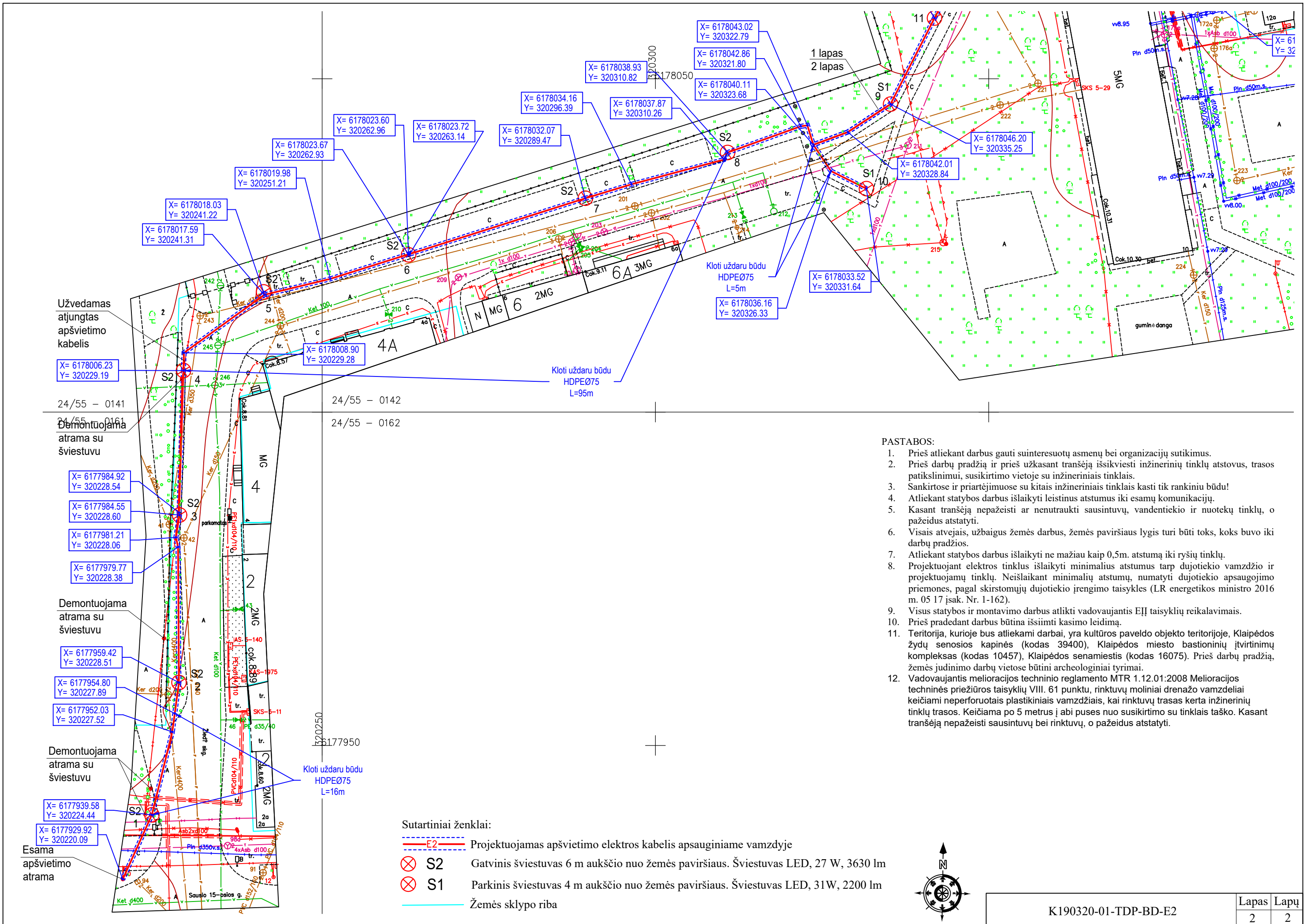
- Prieš atliekant darbus gauti suinteresuotų asmenų bei organizacijų sutikimus.
- Prieš darbų pradžią ir prieš užkasant tranšėją išsikviesti inžinerinių tinklų atstovus, trasos patikslinimui, susikirtimo vietoje su inžineriniais tinklais.
- Sankirtose ir priartėjimuose su kitais inžineriniais tinklais kasti tik rankiniu būdu!
- Atliekant statybos darbus išlaikyti leistinus atstumus iki esamų komunikacijų.
- Kasant tranšėją nepažeisti ar nenutraukti sausintuvų, vandentiekio ir nuotekų tinklų, o pažeidus atstatyti.
- Visais atvejais, užbaigus žemės darbus, žemės paviršiaus lygis turi būti toks, koks buvo iki darbų pradžios.
- Atliekant statybos darbus išlaikyti ne mažiau kaip 0,5m. atstumą iki ryšių tinklų.
- Projektuojant elektros tinklus išlaikyti minimalius atstumus tarp dujotiekio vamzdžio ir projektuojamų tinklų. Neišlaikant minimalių atstumų, numatyti dujotiekio apsaugojimo priemones, pagal skirstomųjų dujotiekio įrengimo taisykles (LR energetikos ministro 2016 m. 05 17 įsak. Nr. 1-162).
- Visus statybos ir montavimo darbus atlikti vadovaujantis EII taisyklių reikalavimais.
- Prieš pradėdamas darbus būtina išsiimti kasimo leidimą.
- Teritorija, kurioje bus atliekami darbai, yra kultūros paveldo objekto teritorijoje, Klaipėdos žydų senosios kapinės (kodas 39400), Klaipėdos miesto bastioninių įtvirtinimų kompleksas (kodas 10457), Klaipėdos senamiestis (kodas 16075). Prieš darbų pradžią, žemės judinimo darbų vietoje būtini archeologiniai tyrimai.
- Vadovaujantis melioracijos techninio reglamento MTR 1.12.01:2008 Melioracijos techninės priežiūros taisyklių VIII. 61 punktu, rinktuvų moliniai drenazo vamzdžiai keičiami neperforuotais plastikiniais vamzdžiais, kai rinktuvų trasas kerta inžinerinių tinklų trasos. Keičiama po 5 metrus į abi puses nuo susikirtimo su tinklais taško. Kasant tranšėją nepažeisti sausintuvų bei rinktuvų, o pažeidus atstatyti.



Sutartiniai ženklai:

- E2 Projektuojamas apšvietimo elektros kabelis apsauginiame vamzdyje
- S2 Gatvinis šviestuvas 6 m aukščio nuo žemės paviršiaus. Šviestuvas LED, 27 W, 3630 lm
- S1 Parkinis šviestuvas 4 m aukščio nuo žemės paviršiaus. Šviestuvas LED, 31W, 2200 lm
- Žemės sklypo riba

Atesta- to Nr.	AB "Klaipėdos energetika"			Tako nuo Taikos pr. 8 link Žiedų skg. 2A Klaipėdos m. apšvietimo įrengimo projektas	
0927	PDV	V. Bilvinas	2019	Laida	
	Rengė	M. Anužas	2019	0	
TDP	Statytojas - Klaipėdos miesto savivaldybės administracija			K190320-01-TDP-BD-E2	Lapas Lapų
				1	2



PASTABOS:

1. Prieš atliekant darbus gauti suinteresuotų asmenų bei organizacijų sutikimus.
2. Prieš darbų pradžią ir prieš užkasant tranšėją išsiviešti inžinerinių tinklų atstovus, trasos patikrinimui, susikirtimo vietoje su inžineriniais tinklais.
3. Sankirtose ir priartėjimuose su kitais inžineriniais tinklais kasti tik rankiniu būdu!
4. Atliekant statybos darbus išlaikyti leistinus atstumus iki esamų komunikacijų.
5. Kasant tranšėją nepažeisti ar nenutrukti sausintuvų, vandentiekio ir nuotekų tinklų, o pažeidus atstatyti.
6. Visais atvejais, užbaigus žemės darbus, žemės paviršiaus lygis turi būti toks, koks buvo iki darbų pradžios.
7. Atliekant statybos darbus išlaikyti ne mažiau kaip 0,5m. atstumą iki ryšių tinklų.
8. Projektuojant elektros tinklus išlaikyti minimalius atstumus tarp dujotiekio vamzdžio ir projektuojamų tinklų. Neišlaikant minimalių atstumų, numatyti dujotiekio apsaugojimo priemonės, pagal skirstomųjų dujotiekio įrengimo taisyklės (LR energetikos ministro 2016 m. 05 17 įsak. Nr. 1-162).
9. Visus statybos ir montavimo darbus atlikti vadovaujantis EII taisyklių reikalavimais.
10. Prieš pradėdam darbus būtina išsiimti kasimo leidimą.
11. Teritorija, kurioje bus atliekami darbai, yra kultūros paveldo objekto teritorijoje, Klaipėdos žydų senosios kapinės (kodas 39400), Klaipėdos miesto bastioninių įtvirtinimų kompleksas (kodas 10457), Klaipėdos senamiestis (kodas 16075). Prieš darbų pradžią, žemės judinimo darbų vietoje būtini archeologiniai tyrimai.
12. Vadovaujantis melioracijos techninio reglamento MTR 1.12.01:2008 Melioracijos techninės priežiūros taisyklių VIII. 61 punktu, rinktuvų moliniai drenažo vamzdžiai keičiami neperforuotais plastikiniais vamzdžiais, kai rinktuvų trasas kerta inžinerinių tinklų trasos. Keičiama po 5 metrus į abi puses nuo susikirtimo su tinklais taško. Kasant tranšėją nepažeisti sausintuvų bei rinktuvų, o pažeidus atstatyti.

Sutartiniai ženklai:

- E2 Projektuojamas apšvietimo elektros kabelis apsauginiame vamzdyje
- S2 Gatvinis šviestuvas 6 m aukščio nuo žemės paviršiaus. Šviestuvas LED, 27 W, 3630 lm
- S1 Parkinis šviestuvas 4 m aukščio nuo žemės paviršiaus. Šviestuvas LED, 31W, 2200 lm
- Žemės sklypo riba