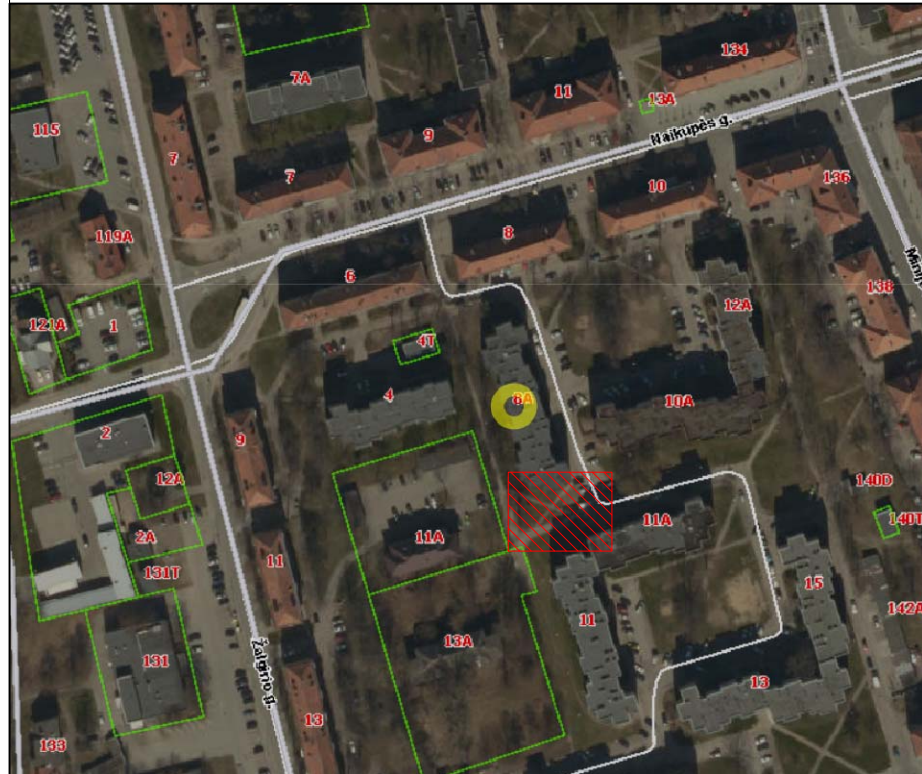
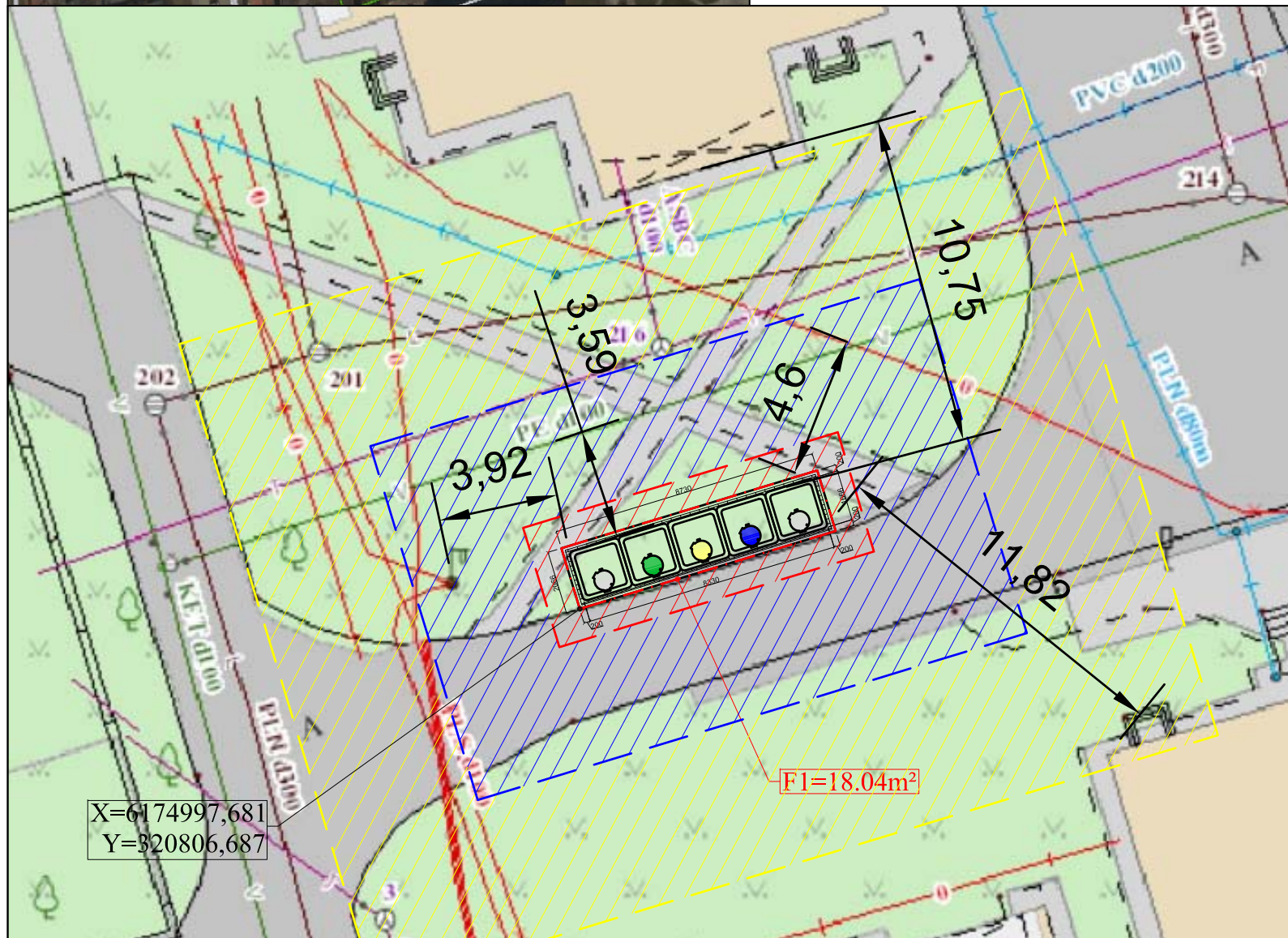
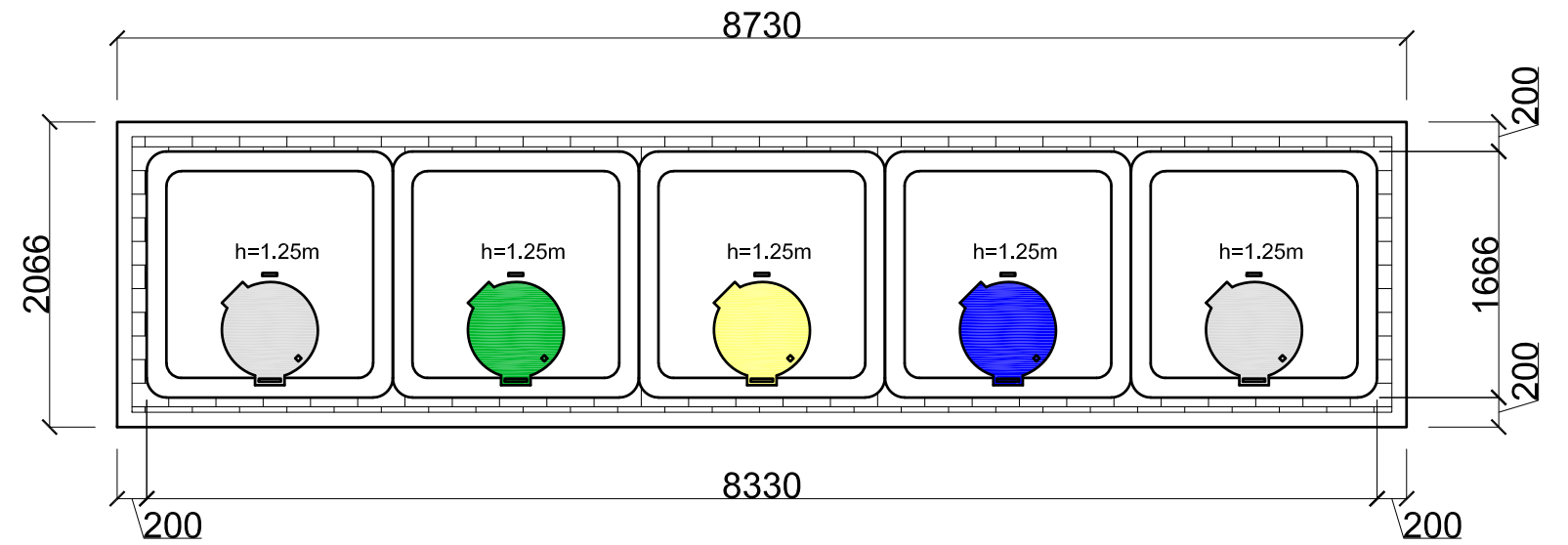


Situacijos schema



Nr.: 228. Buitinių atliekų konteinerių aikštelės schema Nr.: 2, Naikupės g. 8A, Klaipėda.



Pusiau požeminių konteinerių aikštelės schema Nr.: 2, M 1:50  
 Trinkelių danga- 2,12m<sup>2</sup>  
 Bendras aikštelės plotas- 18,04m<sup>2</sup>  
 Komunalinių atliekų surinkimo konteineriai (2x5m<sup>3</sup>), plastiko ir metalo surinkimo konteineriai (1x5m<sup>3</sup>), Poperiaus surinkimo konteineriai (1x5m<sup>3</sup>), Stiklo surinkimo konteineriai (1x3m<sup>3</sup>)

SUTARTINIŲ ŽENKLŲ ŽYMĖJIMAS

- TRINKELIŲ DANGA
- KOMUNALINIŲ ATLIEKŲ SURINKIMO KONTEINERIS 5m<sup>3</sup>
- PLASTIKO IR METALO SURINKIMO KONTEINERIS 5m<sup>3</sup>
- POPIERIAUS SURINKIMO KONTEINERIS 5m<sup>3</sup>
- STIKLO SURINKIMO KONTEINERIS 3m<sup>3</sup>
- 1 METRO APSAUGOS ZONA
- 5 METRŲ APSAUGOS ZONA
- 10 METRŲ APSAUGOS ZONA
- PLANUOJAMO NAUDOTI VALSTYBINĖS ŽEMĖS PLOTO RIBA

Atestato Nr.	<b>UAB "TŪRIS"</b> j.m.k. 133048167				OBJEKTAS: "Pusiau požeminių konteinerių įsigijimas, konteinerių aikštelių projektavimas ir pusiau požeminių konteinerių aikštelių įrengimas. Supaprastintas projektas"		
A257	PV	R.Razulevičienė		2019	BRĖŽINYS: Buitinių atliekų konteinerių aikštelės schema Naikupės g. 8A, Klaipėda.	LAIDA	
A257	Arch	R.Razulevičienė		2019		0	
	Arch	M. Krūvelis		2019			
Etapas TDP	STATYTOJAS: UAB "Klaipėdos regiono atliekų tvarkymo centras", Liepų g. 15, Klaipėda				613-2018-TDP-SP-B.228	Lapas	Lapų
						1	1