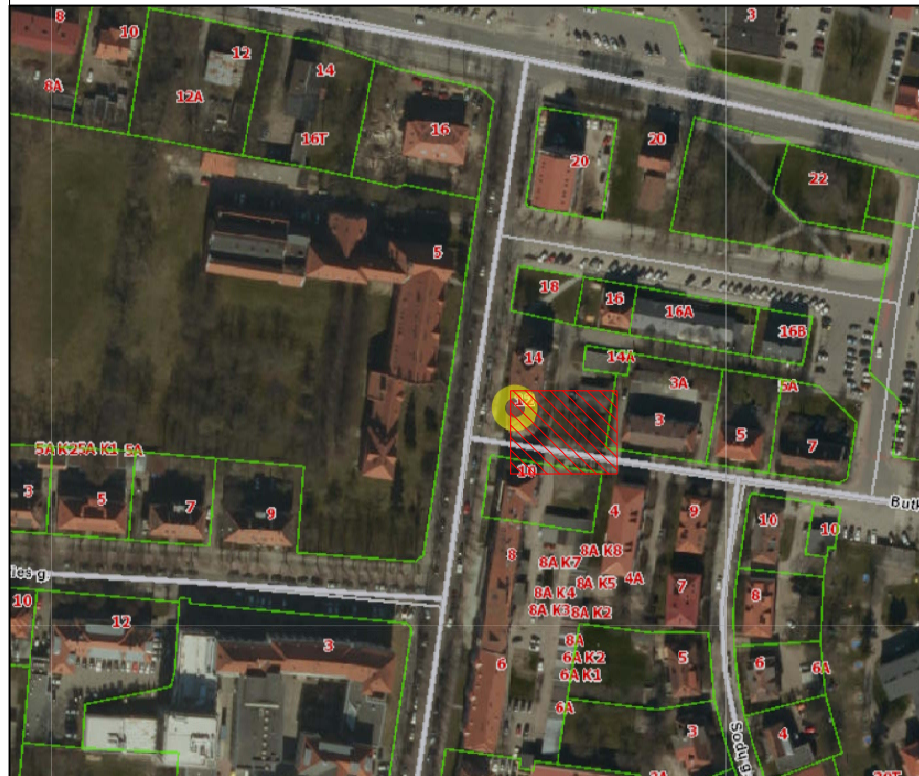
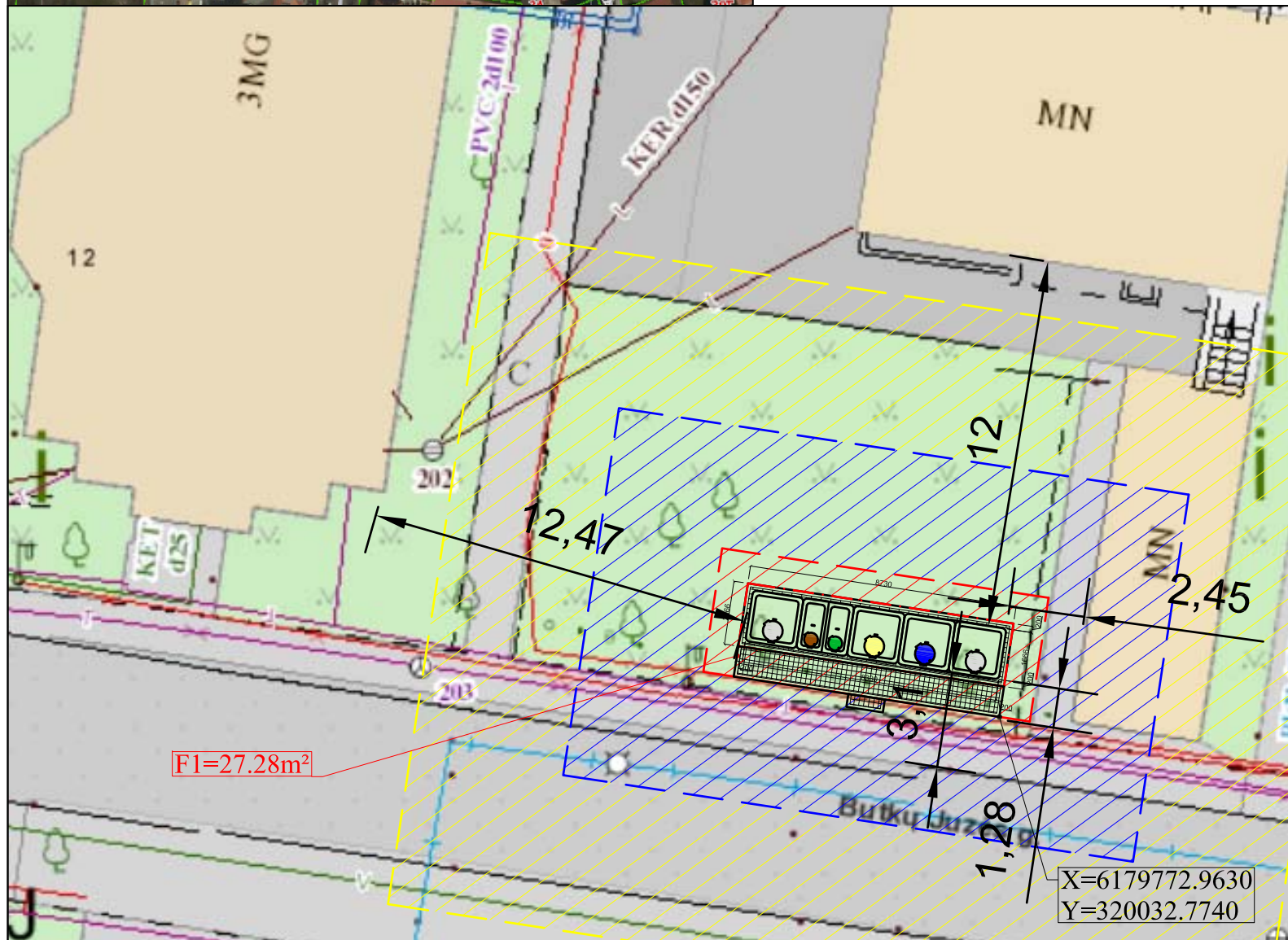
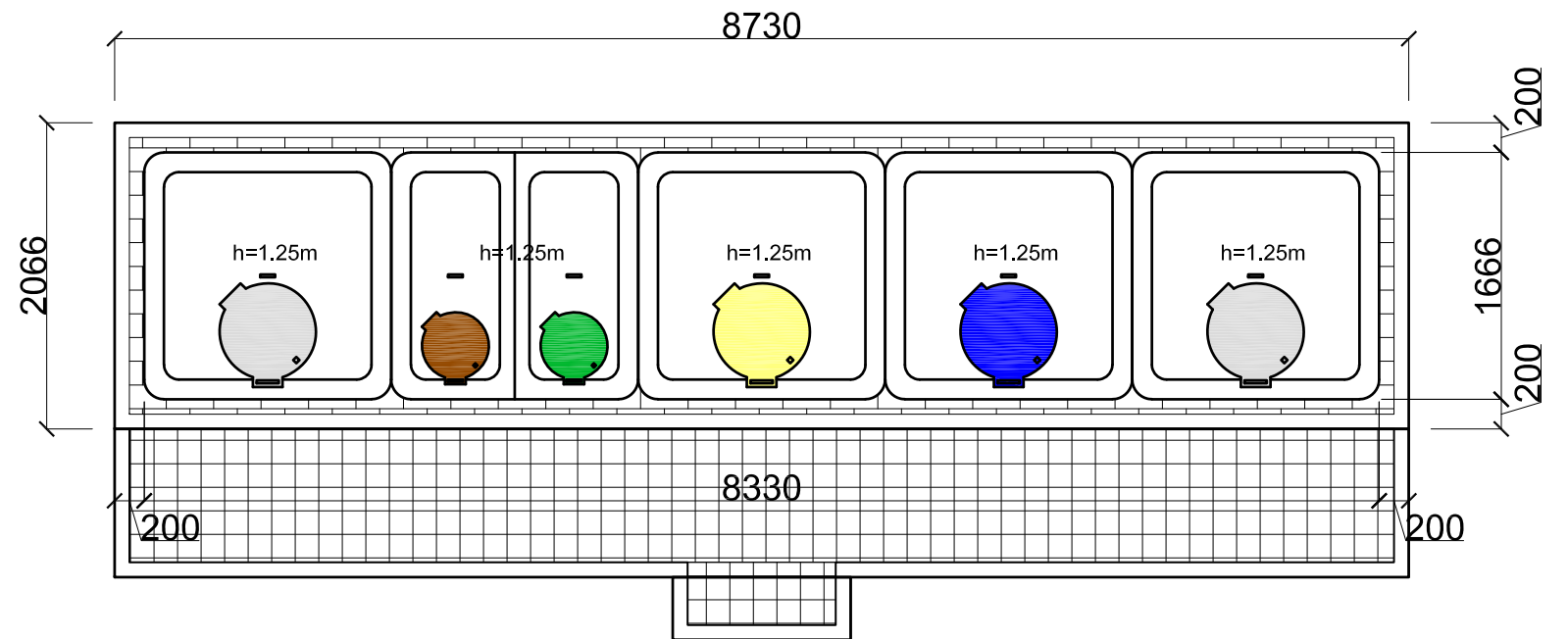


Situacijos schema



Nr.: 25. Buitinių atliekų konteinerių aikštelės schema Nr.: 1., S. Neries g. 12, Klaipėda.



Pusiau požeminių konteinerių aikštelės schema Nr.: 1, M 1:50
 Trinkelių danga- 10,27m²
 Bendras aikštelės plotas- 27,28m²
 Komunalinių atliekų surinkimo konteineriai (2x5m³), plastiko ir metalo surinkimo konteineriai (1x5m³), Poperiaus surinkimo konteineriai (1x5m³), Stiklo surinkimo konteineriai (1x3m³), žaliųjų atliekų surinkimo konteineriai (1x3m³)

SUTARTINIŲ ŽENKLŲ ŽYMĖJIMAS

- TRINKELIŲ DANGA
- KOMUNALINIŲ ATLIEKŲ SURINKIMO KONTEINERIS 5m³
- PLASTIKO IR METALO SURINKIMO KONTEINERIS 5m³
- POPIERIAUS SURINKIMO KONTEINERIS 5m³
- STIKLO SURINKIMO KONTEINERIS 3m³
- ŽALIŲJŲ ATLIEKŲ SURINKIMO KONTEINERIS 3m³
- 1 METRO APSAUGOS ZONA
- 5 METRŲ APSAUGOS ZONA
- 10 METRŲ APSAUGOS ZONA
- PLANUOJAMO NAUDOTI VALSTYBINĖS ŽEMĖS PLOTO RIBA

Atestato Nr.		UAB "TŪRIS" j.m.k. 133048167	OBJEKTAS: "Pusiau požeminių konteinerių įsigijimas, konteinerių aikštelių projektavimas ir pusiau požeminių konteinerių aikštelių įrengimas. Supaprastintas projektas"		
A257	PV	R.Razulevičienė	2019	BRĖŽINYS: Buitinių atliekų konteinerių aikštelės schema S. Neries g. 12, Klaipėda.	
A257	Arch	R.Razulevičienė	2019		
	Arch	M. Krūvelis	2019		
Etapas TDP	STATYTOJAS: UAB "Klaipėdos regiono atliekų tvarkymo centras", Liepų g. 15, Klaipėda			613-2018-TDP-SP-B.25	
				Lapas	Lapų
				1	1