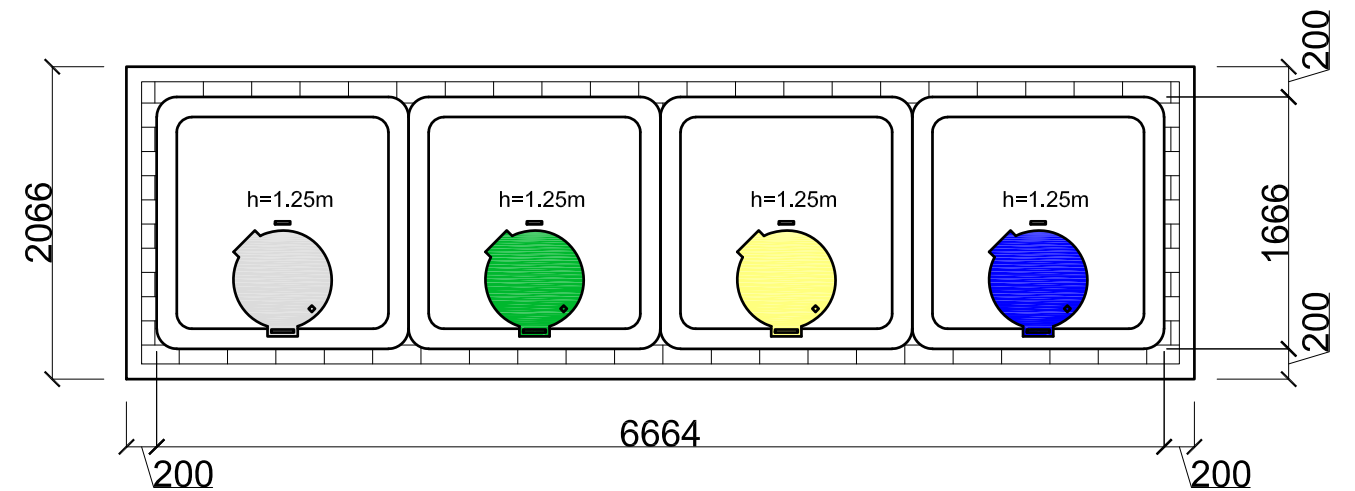
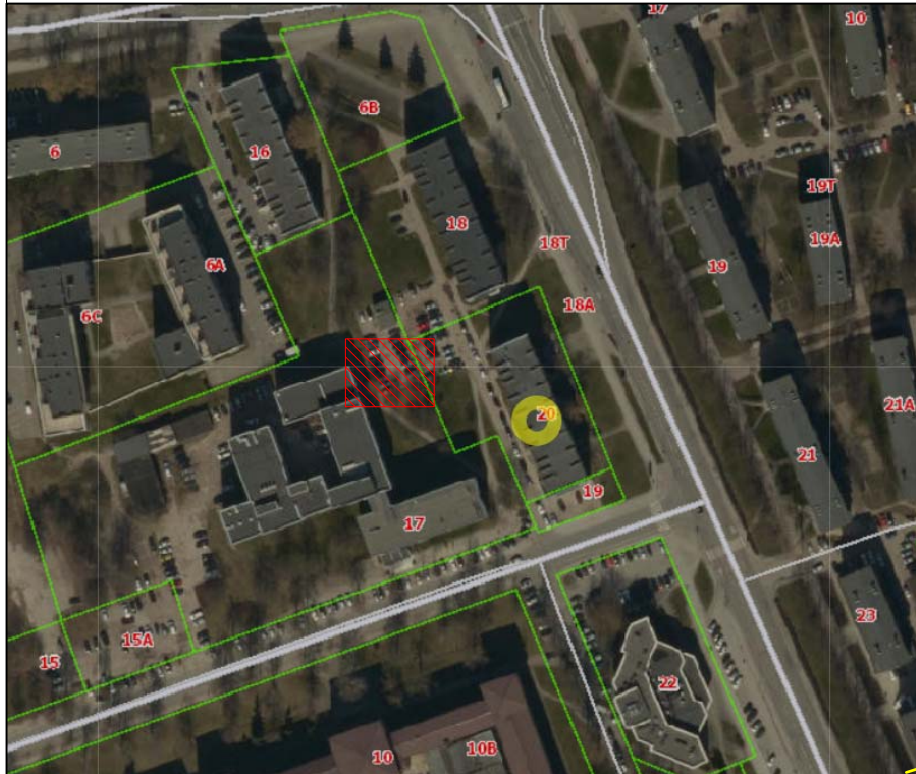
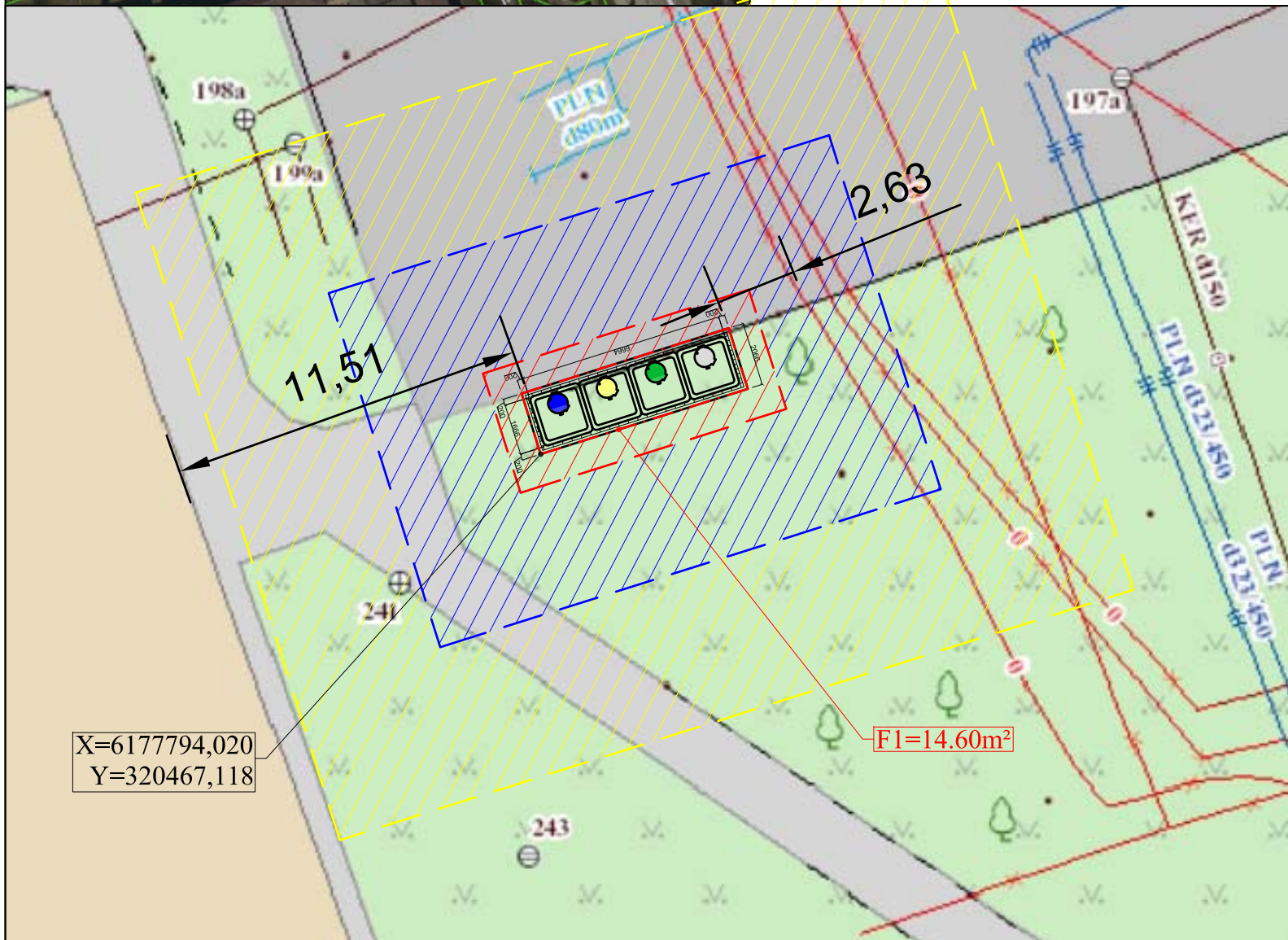


Situacijos schema

Nr.: 77. Buitinių atliekų konteinerių aikštelės schema Nr.: 3., Taikos pr. 20, Klaipėda.



Pusiau požeminių konteinerių aikštelės schema Nr.: 3, M 1:50
 Trinkelių danga- 1,77m²
 Bendras aikštelės plotas- 14,60m²
 Komunalinių atliekų surinkimo konteineriai (1x5m³), plastiko ir metalo surinkimo konteineriai (1x5m³), Poperiaus surinkimo konteineriai (1x5m³), Stiklo surinkimo konteineriai (1x3m³)



SUTARTINIŲ ŽENKLŲ ŽYMĖJIMAS

- TRINKELIŲ DANGA
- KOMUNALINIŲ ATLIEKŲ SURINKIMO KONTEINERIS 5m³
- PLASTIKO IR METALO SURINKIMO KONTEINERIS 5m³
- POPIERIAUS SURINKIMO KONTEINERIS 5m³
- STIKLO SURINKIMO KONTEINERIS 3m³
- 1 METRO APSAUGOS ZONA
- 5 METRŲ APSAUGOS ZONA
- 10 METRŲ APSAUGOS ZONA
- PLANUOJAMO NAUDOTI VALSTYBINĖS ŽEMĖS PLOTO RIBA

X=6177794,020
Y=320467,118

Atestato Nr.	UAB "TŪRIS" j.m.k. 133048167				OBJEKTAS: "Pusiau požeminių konteinerių įsigijimas, konteinerių aikštelių projektavimas ir pusiau požeminių konteinerių aikštelių įrengimas. Supaprastintas projektas"		
A257	PV	R.Razulevičienė		2019	BRĖŽINYS: Buitinių atliekų konteinerių aikštelės schema Taikos pr. 20, Klaipėda.	LAIDA	
A257	Arch	R.Razulevičienė		2019		0	
	Arch	M. Krūvelis		2019			
Etapas TDP	STATYTOJAS: UAB "Klaipėdos regiono atliekų tvarkymo centras", Liepų g. 15, Klaipėda				613-2018-TDP-SP-B.77	Lapas	Lapų
						1	1