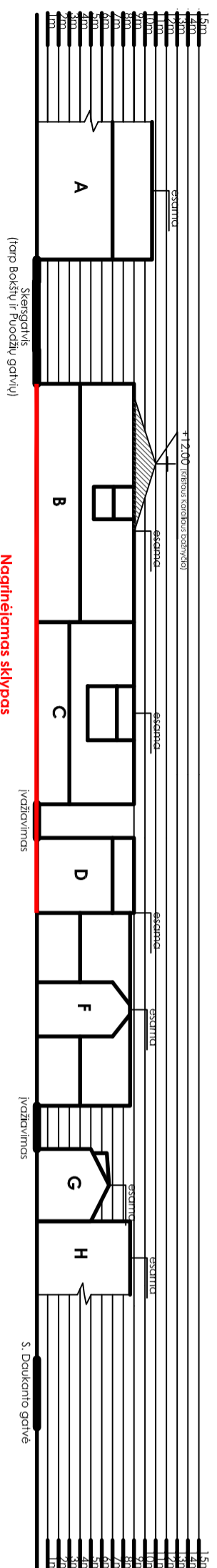


PUODŽIŲ GATVĖS DALIES IŠKLOTINĖ TIES SANKRYŽA SU S. DAUKANTO GATVE

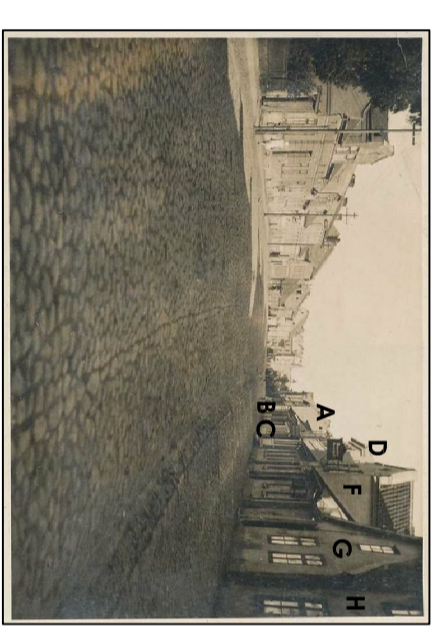
ISTORINĖ SITUACIJA



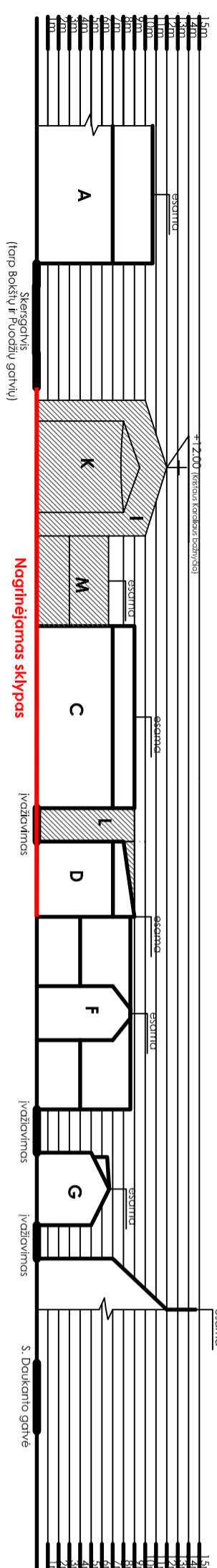
(tarp bokštų ir Puodžių gatvės)

Nogrindėjimas sklypas

S. Daukanto gatvė



ESAMA SITUACIJA



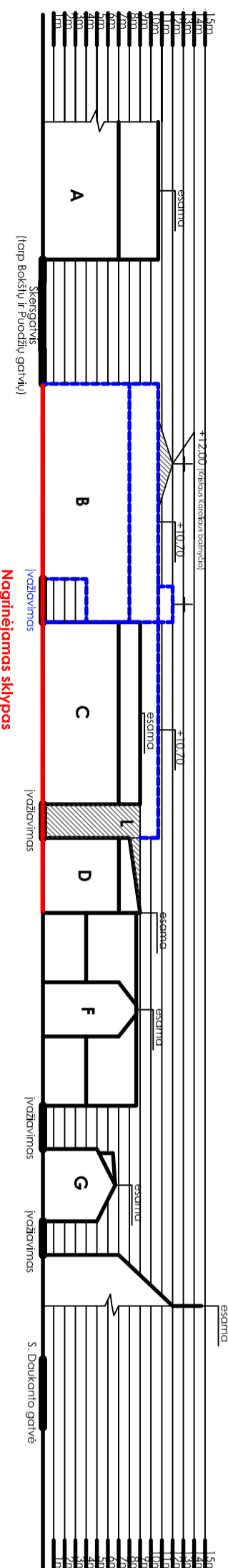
(tarp bokštų ir Puodžių gatvės)

Nogrindėjimas sklypas

S. Daukanto gatvė



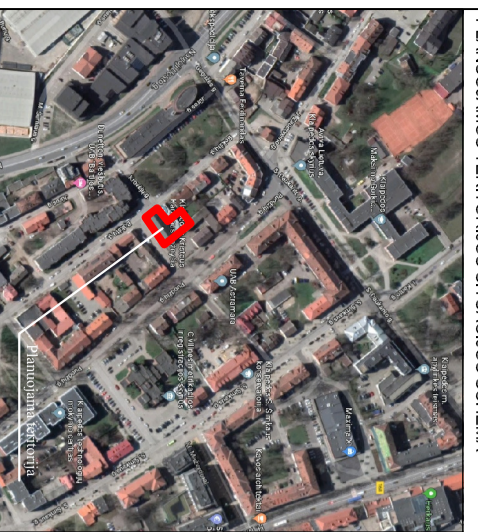
PLANUOJAMA SITUACIJA - ATKURIAMAS UŽSTATYMAS SU MAKSIMALIU AUKŠČIO NUSTATYMU



(tarp bokštų ir Puodžių gatvės)

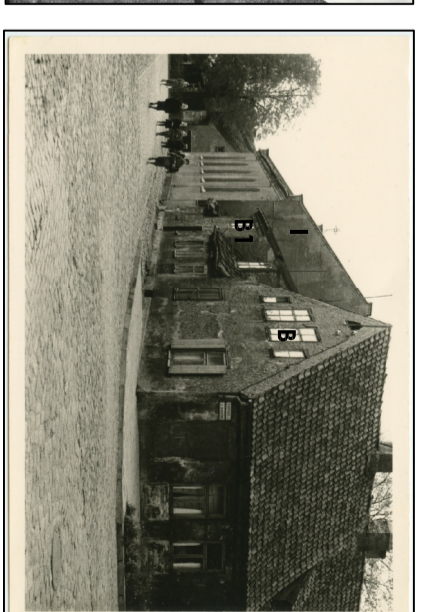
Nogrindėjimas sklypas

S. Daukanto gatvė

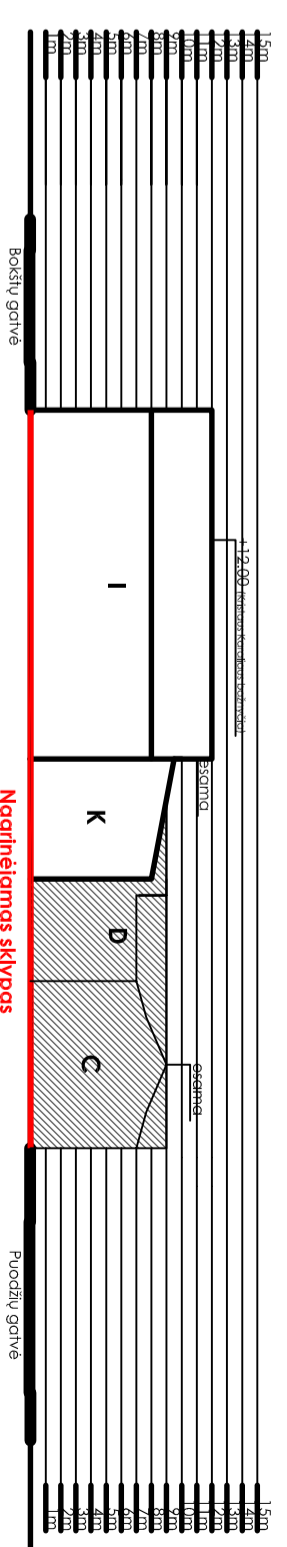


PLANUOJAMOS TERITORIJOS SITUACIJOS SCHEMA

SKERSGATVIŲ TARP BOKŠTŲ GATVĖS IR PUODŽIŲ GATVĖS IŠKLOTINĖ



ESAMA SITUACIJA

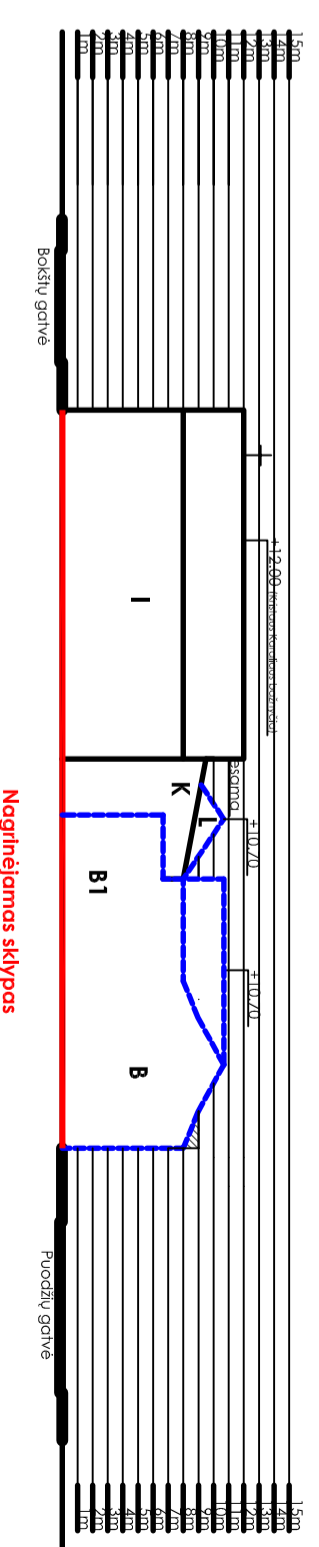


Bokštų gatvė

Nogrindėjimas sklypas

Puodžių gatvė

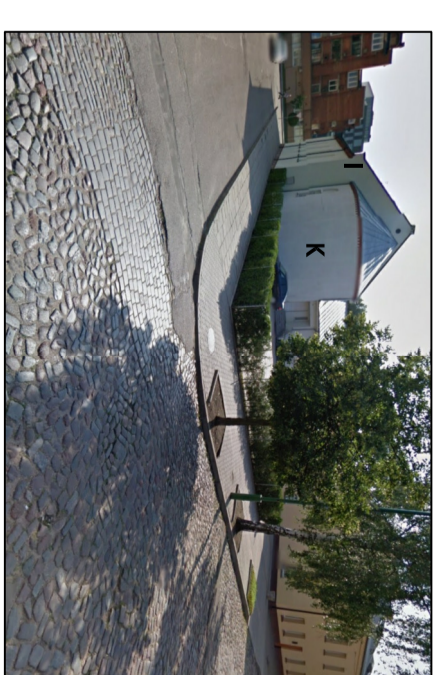
PLANUOJAMA SITUACIJA - ATKURIAMAS UŽSTATYMAS SU MAKSIMALIU AUKŠČIO NUSTATYMU



Bokštų gatvė

Nogrindėjimas sklypas

Puodžių gatvė



SUTARINAMI ŽYMEJIMAI:

	BUVĘ IR ESAMI PASTATŲ KONTRAI
	PASTATŲ KONTRAI ESANTYS TOLIAU NUDO GATVĖS
	PLANUOJAMI PASTATŲ KONTRAI

KVAL. PATV. DOK.NR	SAULIUS PLUNGĖ		TERITORIJOS TARP NAUJOSIOS UOSTO, GEGUŽĖS, PUODŽIŲ IR NAUJOSIOS SODŲ GATVIŲ DETALIOJO PLANO PATVIRTINTO 1998 M. GEGRUŽĖS 28 D. KL. APDĖS MIESTO TARYBOS SPRENDIMU NR. 03 - KOREKTIŲ ŽEMES SKLYPAS BOKŠTŲ G. 10 IR PUODŽIŲ G. 23 KOREKCIJAIKAMŲ DETALIAJAMŲ PLANE PAŽYMEJIMAS NR. 15, IR 3
A950	SAULIUS PLUNGĖ		
A948	GINTARAS ČEČURKA		
A949	VALDAS JANULIS		
Etapas	LAURĄ ŽVINKLENĖ	Planavimo organizatorius:	DP-08-19-EB-03
DP	UAB "A405" direktorius S. Plungė	Planavimo iniciatorius:	
Planavimo organizatorius: Klapėdos miesto savivaldybės administracija Planavimo iniciatorius: UAB "A405" direktorius S. Plungė			FORMATAI SLAPAS LAPŲ 1 1